

**EŻAMIJIET ANNWALI TAL-JUNIOR LYCEUM  
U TA' L-ISKOLA SEKONDARJA 2008**

Taqsimta ta' l-Assessjar Edukattiv – Diviżjoni ta' l-Edukazzjoni

**IL-HAMES SENA**

**STORJA (Ġenerali)**

**HIN: Siegħa u tliet kwarti**

**Isem:** \_\_\_\_\_

**Klassi:** \_\_\_\_\_

**A: Aqta' sing taħt it-twegiba t-tajba.**

1. Fil-Preistorja, il-bniedem:
  - (a) ma kien jaf jagħmel xejn
  - (b) kien jgħix fi bliet
  - (ċ) ma kienx juża l-kitba
  - (d) ma kienx imur minn post għall-iehor
  
2. Il-bniedem għamel pass kbir 'il quddiem meta ma baqax nomadu (jiġifieri jgħri jfittex l-ikel, kaċċatur) imma sar ukoll bidwi (jiżra' r-raba' u jrabbi l-annimali). Dan il-progress importanti fl-istorja jissejjaħ:
  - (a) ir-Rivoluzzjoni Xjentifika
  - (b) ir-Rivoluzzjoni Neolitika
  - (ċ) ir-Rivoluzzjoni Agrikola
  - (d) ir-Rivoluzzjoni Industrijali
  
3. Fl-istampa ta' paġna 2 jidher Għar Dalam. Għar Dalam jinsab fil-limiti ta':
  - (a) Hal Millieri
  - (b) Hal Tarxien
  - (ċ) Birzebbuġa
  - (d) Marsaskala
  
4. L-eqdem fdalijiet preistoriċi fil-Gzejjer Maltin sibniehom f'Għar Dalam. Prinċipalment dawn il-fdalijiet jikkonsistu fi:
  - (a) fdal ta' griebeġ jew djar
  - (b) fdal ta' fossili ta' annimali li illum m'għadhomx jgħixu f'Malta
  - (ċ) fdal ta' fuħħar Grieg u Ruman
  - (d) fdal ta' tempju preistoriku
  
5. L-eqdem fdalijiet ta' griebeġ (djar żgħar) fil-Gzejjer Maltin sibniehom:
  - (a) Għar Dalam
  - (b) qrib it-Tempji Preistoriċi ta' Hal Tarxien
  - (ċ) fi Skorba qrib l-Imġarr Malta
  - (d) qrib l-Ipoġew ta' Hal Saflieni
  
6. L-għerien tal-Mixta f'Għawdex u l-Oqbra tax-Xemxija Malta huma fdalijiet:
  - (a) taż-Żmien Neolitiku
  - (b) ta' Żmien ir-Ram
  - (ċ) ta' Żmien il-Bronż
  - (d) ta' Żmien il-Hakma Kartaginiża

**(6 x 1 = 6 marki)**

B: Għaliex taħseb li Għar Dalam huwa importanti għall-istudju tal-preistorja Maltija? (ikteb fil-qosor)

---

---

---

---

---

---

---

---

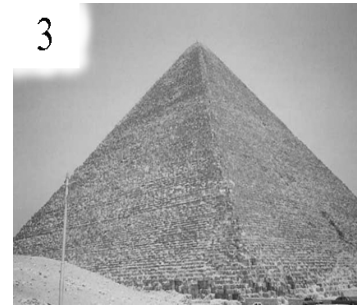
---

---



(4 marki)

Ċ: Wieġeb bl-għajnuna ta' l-istampi.



**Aqra:** It-tliet fdalijiet li qed tara fit-tliet stampi huma kollha **WORLD HERITAGE SITES**. Dawn ġew ikklassifikati hekk mill-U.N.E.S.C.O li hija għaqda fi ħdan il-Ġnus Magħquda. Il-pajjiżi fejn jinsabu dawn il-fdalijiet, jużawhom bħala simboli nazzjonali; jużawhom ħafna wkoll biex iħajru lit-turisti jiġu jżuru pajjiżhom.

**Wieġeb:**

1. X'qed tara fi stampa **numru 1**? \_\_\_\_\_ (1)
2. Ikteb isem il-pajjiż fejn jinsab fdal **numru 2**: \_\_\_\_\_ (1)
3. Ikteb isem il-pajjiż fejn jinsab fdal **numru 3**: \_\_\_\_\_ (1)
4. Liema mit-tliet fdalijiet huwa l-eqdem fiż-żmien? \_\_\_\_\_ (1)
5. It-tliet fdalijiet jinsabu madwar baħar importanti ħafna fl-istorja taċ-Ċiviltajiet. X'jismu dan il-baħar? \_\_\_\_\_ (1)
6. Wieħed minn dawn it-tliet fdalijiet jinsab fil-Gzejjer Maltin. X'qiegħed jagħmel pajjiżna biex jikkonserva u jippreserva dan il-fdal għall-ġenerazzjonijiet ta' warajna? (ikteb fil-qosor dwar dan)

---



---



---



---



---



---

(4 marki)

7. Ghid ta' liema ċiviltà huma l-fdalijiet li jinsabu f' dawn l-ibliet u pajjizi li ġejjin; il-fdalijiet kollha li ssemmi għandhom ikunu *World Heritage Sites*; imxi fuq l-eżempju mogħti:

	<b>Belt jew Pajjiż</b>	<b>Ċiviltà</b>
<b>Eż</b>	<b>Paestum – Napli</b>	<b>Żmien il-Greċja tal-Qedem</b>
a	Agrigento (Sqallija)	
b	Sabratha (Libja)	
c	Kartaġni (Tuneżija)	
d	Alhambra (Spanja)	

(4 marki)

8. Aghżel waħda minn dawn iċ-ċiviltajiet imsemmija f'numru 8 u iktib paragrafu dwar din iċ-ċiviltà li għazilt.

---



---



---



---



---



---



---



---



---



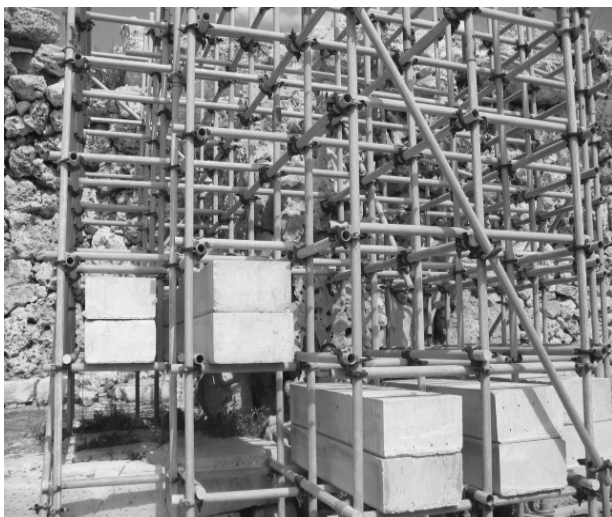
---

(5 marki)

(Total Eż C = 18-il marka)

D: Wieġeb bil-għajnuna ta' l-istampi.





1. Iż-żewġ stampi juruna l-fdalijiet ta' Tempju Megalitiku li sibna f'Għawdex. Kif inhu magħruf dan it-tempju?

\_\_\_\_\_ (1)

2. Hdejn liema raħal Għawdexi jinsab?

\_\_\_\_\_ (1)

3. Għaliex tempju bħal dan jissejjaħ MEGALITIKU?

\_\_\_\_\_ (1)

4. Semmi żewġ TEMPJI MEGALITIĊI oħra li sibna f'Malta.

(a) \_\_\_\_\_

(b) \_\_\_\_\_ (2)

5. Dan it-tempju li jidher fl-istampa ġie skavat għall-ħabta ta' l-1827. Allura kemm ilu li nkixef minn taħt l-art? Aqta' sing taħt it-tajba.

(madwar 100 sena; madwar 200 sena; madwar 500 sena; madwar 1000 sena) (1)

6. Jekk l-istess tempju jmur lura għal 3500 sena Qabel Kristu, kemm għadda żmien, bejn wiehed u ieħor sal-lum?

\_\_\_\_\_ (1)

7. Għaliex taħseb li iktar saritlu ħsara fiż-żmien qasir li ilu mikxuf, milli fil-perjodu twil li kien mirdum taħt it-trab?

\_\_\_\_\_ (2)

8. Aghmel suggeriment wiehed kif nistghu ma nħallux li dan it-tempju megalitiku tkompli tigrilu hafna ħsara.

\_\_\_\_\_ (1)

9. Ikteb f'ordni kronoloġiku: *Żmien it-Tempji, Żmien il-Bronż, Żmien Neolitiku.*

(a) \_\_\_\_\_

(b) \_\_\_\_\_

(c) \_\_\_\_\_ (1)

10. Kif inhu magħruf ukoll Żmien it-Tempji? \_\_\_\_\_ (1)

11. Sibna wkoll Ipoġew importanti ta' Żmien it-Tempji.

(a) Kif inhu magħruf dan l-Ipoġew? \_\_\_\_\_ (1)

(b) Fejn nistghu narawh illum? \_\_\_\_\_ (1)

12. X'inhi d-differenza prinċipali bejn Tempju u Ipoġew?

\_\_\_\_\_ (1)  
(Total Eż D = 15-il marka)

**E: Wieġeb bil-għajnuna ta' l-istampa.**

1. X'jissegħu l-fdalijiet li qed tara fl-istampa?

\_\_\_\_\_ (1)

2. Ta' liema perjodu preistoriku huma dal-fdalijiet?

\_\_\_\_\_ (1)

3. Semmi **tliet** fdalijiet oħra ta' l-istess perjodu.

(a) \_\_\_\_\_

(b) \_\_\_\_\_

(c) \_\_\_\_\_ (3 marki)

(Total Eż E = 5 marki)



**F: L-identità tagħna l-Maltin.**



Fir-ritratt jidhru t-tliet simboli magħżula biex jitnaqqxu fuq il-muniti ta' l-ewro.

**Wieġeb:**

1. Liema huma t-tliet simboli magħżula minn Malta għal fuq il-munita ta' l-ewro u li jidhru fl-istampa hawn fuq?

(a) \_\_\_\_\_

(b) \_\_\_\_\_

(c) \_\_\_\_\_ (3)

2. Għaliex dawn is-simboli jistgħu jissejgħu simboli Nazzjonali Maltin?

\_\_\_\_\_ (2)

3. Semmi żewġ Simboli Nazzjonali Maltin oħra minbarra dawn ta' fuq l-ewro?

(a) \_\_\_\_\_ (b) \_\_\_\_\_ (2)

4. L-ewro meta sar il-munita uffiċjali tal-Gżejjer Maltin?

\_\_\_\_\_ (1)

5. Ghid kif is-Simboli Nazzjonali Maltin jghinu hafna biex ikollna l-identità tagħna bhala poplu Malti.

(2)

(Total Eż G = 10 marki)

G: Qabbel billi tikteb numri fil-kaxxi vojta.

(l-ewwel waħda mogħtija bhala eżempju)

1	<i>Lembut fil-ġenb tal-bjut biex l-ilma tax-xita ma jċarċarx mal-ħitan u hekk ma jagħmilx ħsara</i>	Ghorfa	
2	Griebeġ żgħar mibnija f'forma tonda fl-għelieqi; kienu jintużaw għall-għodda tal-bidwi	Dura	
3	In-nassaba jarmaw għall-insib f'din il-kamra żgħira mibnija mill-ġebel tas-sejġieħ	Horża	
4	Kamra fl-ewwel sular tar-razzett, b'setaħ quddiemha u titla' għaliha b'taraġ fuq barra	Ħitan tas-Sejġieħ	
5	Ġebbla mhaffra biex mill-ħofra jgħaddi l-barmil meta kienu jimlew l-ilma mill-bjar	Mithna	
6	Fejn jitrabba l-ħamiem	Razzett	
7	Fiha kienu jintaħan il-qamħ biex isir id-dqiq għall-ħobż	<i>Miżieb</i>	<b>1</b>
8	Id-dar tal-bidwi fl-antik	Barumbara	
9	Jintużaw biex jifirdu għalqa minn oħra	Giren	

(8 marki)

H: Ifli sew dawn iż-żewġ sorsi li ġejjin imbagħad wieġeb.

### Sors 1:

"..... f'Malta hemm nuqqasijiet kbar, hemm nuqqas ta' kultura, nuqqas ta' art fertili għall-biedja, popolazzjoni fqira, .....

imma Malta jridha kulħadd, Malta għandha portijiet perfetti u pożizzjoni strategika mill-aqwa .... Malta tikkmanda t-toroq tan-navigazzjoni bejn l-Afrika u Sqallija.... Malta għandha importanza enormi, ferm ikbar mill-qisien żgħar tagħha....." *Darius, Istanbul 1604 A.D.*

### Sors 2



**Aqra: Sors Numru 1** huwa meħud mill-*Histories of the Middle Sea* ta' Darius; Darius kien qieghed jikteb fis-sena 1604 w.K; Darius kien storiku Turk fis-servizz tas-Sultan Achmet ġewwa Istanbul. **Sors Numru 2** huwa ritratt meħud f' Malta fis-sena 2007.

1. Skond Sors Numru 1, x'inh i r-raġuni prinċipali li Malta jriduha l-ġnus kollha?  
\_\_\_\_\_ (1)
2. Semmi żewġ qawwiet li fil-passat ħakmu fuq il-Gżejjer Maltin.  
(a) \_\_\_\_\_ (1)  
(b) \_\_\_\_\_ (1)
3. Spjega fi kliemk xi tisser meta ngħidu li "**Malta għandha pożizzjoni strateġika mill-aqwa**".  
\_\_\_\_\_  
\_\_\_\_\_ (2)
4. Semmi pajjiż li wera nteress li jieħu lil Malta taħt idejh imma ma rnexxilux.  
\_\_\_\_\_ (1)
5. Fil-passat, sakemm ksibna l-Indipendenza fl-1964, għal-liema żewġ skopijiet minn dawn li ġejjin serviet Malta? (Aqta' sing taħt **it-tnejn** tajbin)
  - Ċentru fejn jitkabbar il-qamħ għall-esportazzjoni
  - Biex jittella' l-faħam minn ġol-minjieri
  - Bażi navali
  - Ċentru minn fejn jitgħabba l-faħam fuq il-vapuri
  - Biex jittella' l-petrol minn taħt il-baħar(2)
6. Semmi differenza prinċipali fl-ekonomija Maltija bejn illum u bejn is-snin meta konna parti mill-Imperu Ngliz.  
\_\_\_\_\_  
\_\_\_\_\_ (2)
7. Sors numru 2 jurina fortifikazzjoni importanti. X'jurina r-ritratt?  
\_\_\_\_\_ (1)
8. Minn fejn taħseb li ttiehed dar-ritratt? Aghżel minn: Mellieħa, Żurrieq, Rabat Malta, Rabat Għawdex, Senglea jew Mosta. \_\_\_\_\_ (1)
9. Għaliex taħseb li din il-fortifikazzjoni intużat mill-maġġoranza tal-qawwiet barranin li darba ħakmu fuq Malta?  
\_\_\_\_\_  
\_\_\_\_\_ (1)
10. Liema minn dawn l-avvenimenti li ġejjin għenu biex tizzied l-importanza tal-**pożizzjoni strateġika** ta' Malta?
  - Il-ftuħ tal-Kanal ta' Swejs fl-1869
  - Il-Gwerra tal-Korea 1950
  - Ir-Rivoluzzjoni Franciża
  - Il-Gwerra tal-Golf Għarbi(1)

(Total Eż I = 14-il marka)

**I: Komponent:** Aghżel **wahda** u ikteb dwar is-sugġett magħżul  
(Uża karta separata)

1. Ikteb dwar il-karatteristiċi tar-razzett Malti. Għid x'inhu l-użu ekonomiku tiegħu llum il-ġurnata.
2. Ikteb dwar it-Tempji Megalitiċi Maltin u l-Piramidi ta' l-Egittu. Għid kif inhuma differenti minn xulxin. Għid ukoll kif Malta u l-Egittu jibbenefikaw minn dawn il-fdalijiet imma jiffaċċjaw xi problemi simili meta jiġu biex jieħdu hsiebhom.
3. Skond G Baldacchino fil-ktieb *NINVESTIGAW IS-SOĊJETÀ*, fl-1957, fil-Gzejjer Maltin kien hawn **11.1 km<sup>2</sup>** ta' art meħuda għall-bini; fl-1995 dan l-ammont tela' għal **48.0 km<sup>2</sup>**. Dan ifisser li l-kampanja qiegħda dejjem tonqos. X'tip ta' hsara taħseb li ġab dan l-iżvilupp? Għid kif din il-hsara tista' titwaqqaf. Għid għaliex għandha titwaqqaf. Għid kif il-karatteristiċi tal-kampanja jistgħu jgħinu biex il-kampanja ma tkomplix tonqos.

(20 marka)