

**Secondary School Annual Examinations 2002**  
**Educational Assessment Unit - Education Division**

**Form 1**

**STORJA**

**Time: 1hr 30mins**

Name: \_\_\_\_\_

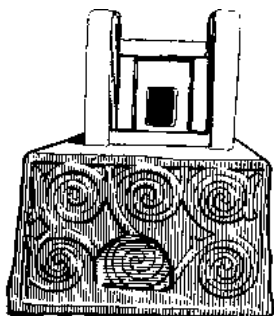
Class: \_\_\_\_\_

**A: Aghmel sing taht ir-risposta t-tajba:**

1. Malta darba kienet magħquda ma' l-Ewropa. Dan nafuh mill-fossili li sibna (fir-Rabat, f'Għar Dalam, fil-Ġermanja).
2. Xjentisti li jeżaminaw il-fossili biex jgħallmuna dwar il-passat, jissejħu (managers, arkeoloġi, sajjieda).
3. L-eqdem fdalijiet ta' djar jew griebeg f' Malta nstabu (l-Belt Valletta, Skorba, l-Imdina).
4. L-ewwel nies ġew Malta (minn Sqallija, minn Kreta, mit-Turkija).
5. Fil-Ġgantija, nsibu (tempju wiehed, iktar minn tempju wiehed, 100 tempju).
6. Post f' Malta fejn sibna fdalijiet preistoriċi, fdalijiet tal-Feniċi, Kartaginiżi u Rumani huwa (l-Mellieħa, Tas-Silg, San Pawl Milqgħi).
7. Il-Kartaginiżi kienu jissejħu wkoll (Rumani, Puniċi, Griegi).
8. Fdalijiet importanti li ħallewlna l-Feniċi, il-Kartaginiżi u r-Rumani kienu (knejjes, tempji megalitiċi, oqbra fil-blat).
9. Malta waqgħet f' idejn ir-Rumani (fit-Tieni Gwerra Punika, wara l-1500, fil-preistorja).
10. Fi Żmien ir-Rumani, f' Malta, is-setgħa kienet f' idejn (il-Prokuratur, is-suldati, l-iskjavi).
11. L-eqdem fdalijiet Insara li nsibu fil-Gzejjer Maltin huma (it-tempji preistoriċi, vażuni tal-fuħħar, il-katakombi).
12. Meta l-Imperu Ruman inqasam fi tnejn, il-Gzejjer Maltin bdew jagħmlu parti mill-Imperu Ruman tal-Lvant magħruf bħala l-Imperu Bizantin. Il-belt kapitali ta' dan l-Imperu kienet (Bejrut, Kartagni, Kostantinopli).
13. Fi żmien il-Bizantini, Malta saret (municipju, post ta' l-eżilju, indipendenti).
14. (L-Għarab, In-Normanni, ir-Rumani) rebħu l-Gzejjer Maltin mingħand il-Bizantini.
15. Ir-Reliġjon Musulmana twieldet permezz tal-Profeta (Samweli, David, Muhammad).  
(total = 15-il marka)

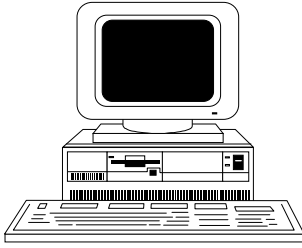
**B: Ikteb VERU jew FALZ biex turi kemm fhimt il-lezzjonijiet ta' l-istorja:**

1.



- |  |
|--|
| (a) Dan il-fdal instab [o maqdes preistoriku. _____                    |
| (b) Dan l-artal huwa magħmul mill-[ebel. _____                         |
| (c) It-twemmin tal-preistoriċi kien differenti minn dak tal-lum. _____ |

2.



- (a) Fil-Preistorja ma kellhomx kompjuter. \_\_\_\_\_  
(b) Ir-Rumani kienu ju\aw il-kompjuter  
biex i\ommu lista ta' l-iskjavi. \_\_\_\_\_  
(c) Ir-Rumani kienu jiktbu bit-Taljan. \_\_\_\_\_

3.



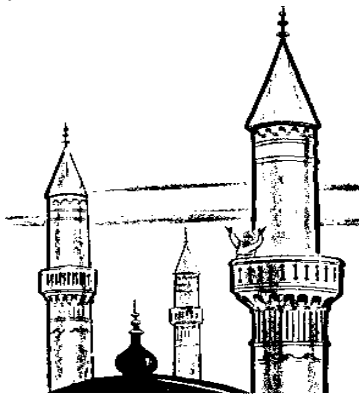
- (a) Din hija statwa tal-Mara l-}oxna. \_\_\_\_\_  
(b) Il-qima lejn il-Mara l-}oxna kienet  
ting]ata fil-Katidral biss. \_\_\_\_\_  
(c) Statwa kbira tal-Mara l-}oxna nstabet  
fit-tempju ta' }al Tarxien. \_\_\_\_\_

4.



- (a) Il-Feni`i kienu ju\aw dan il-bebbuxu  
g]all-ikel. \_\_\_\_\_  
(b) Meta [ew il-Feni`i Malta, spi``at  
il-preistorja u bdiet l-istorja. \_\_\_\_\_  
(c) F'Malta m'g]andniex fdalijiet tal-Feni`i. \_\_\_\_\_

5.



- (a) L-G]arab ]akmu fuq il-G\ejjer Maltin. \_\_\_\_\_  
(b) Fl-istampa qed tara parti minn  
Moskea fejn jitolbu l-G]arab. \_\_\_\_\_  
(c) Il-lingwa Maltija hija Semitika,  
[ejja mill-G]arbi. \_\_\_\_\_

(Total = 15-il marka)

**Ċ: Qabbel billi timla n-numri fil-kaxxi l-vojtta:**

1	Il-Farawni u l-Piramidi	Ewropej, Insara, Lsien Semitiku	
2	Mediterran	Kittieb ta' żmien ir-Rumani; kien ukoll jaħdem iċ-ċeramika	
3	Sisien ta' Ġrajjet Ġensna	Fossili	
4	Għadam ġebli	Imperu kbir	
5	Megalitiku	Mibni b' ġebel kbir	
6	Siġar taċ-ċedru	ċiviltà Egizzjana	
7	Gwerer Puniċi	Il-baħar f' nofs l-art	
8	Kajjus Verres	Ir-Rumani jeqirdu lil Kartagħni	
9	Dijodoru	Pretur Ruman li seraq minn Sqallija	
10	Ruma	Xwieni tal-Feniċi	

(10 marki)

**D: Agħti kelma wahda flok:**

1. iż-żmien qabel bdiet tinkiteb l-istorja \_\_\_\_\_ (2)
2. haġra kbira mimduda tistrieħ fuq  
zewġ ġebliet weqfin \_\_\_\_\_ (2)
3. haġra kbira wieqfa \_\_\_\_\_ (2)
4. Iż-Żmien il-Ġdid tal-Ħaġar \_\_\_\_\_ (2)
5. Ġeneral kbir Kartagħniż li qasam l-Alpi bl-iljunfanti \_\_\_\_\_ (2)

(total=10 marki)

**E: Ħares lejn l-istampa imbagħad wieġeb il-mistoqsijiet:**

Fl-istampa qed tara biċċa minn post preistoriku mhaffer taħt l-art.

1. X'ng]idulu dan il-post? \_\_\_\_\_

2. Fejn qieg]ed? \_\_\_\_\_

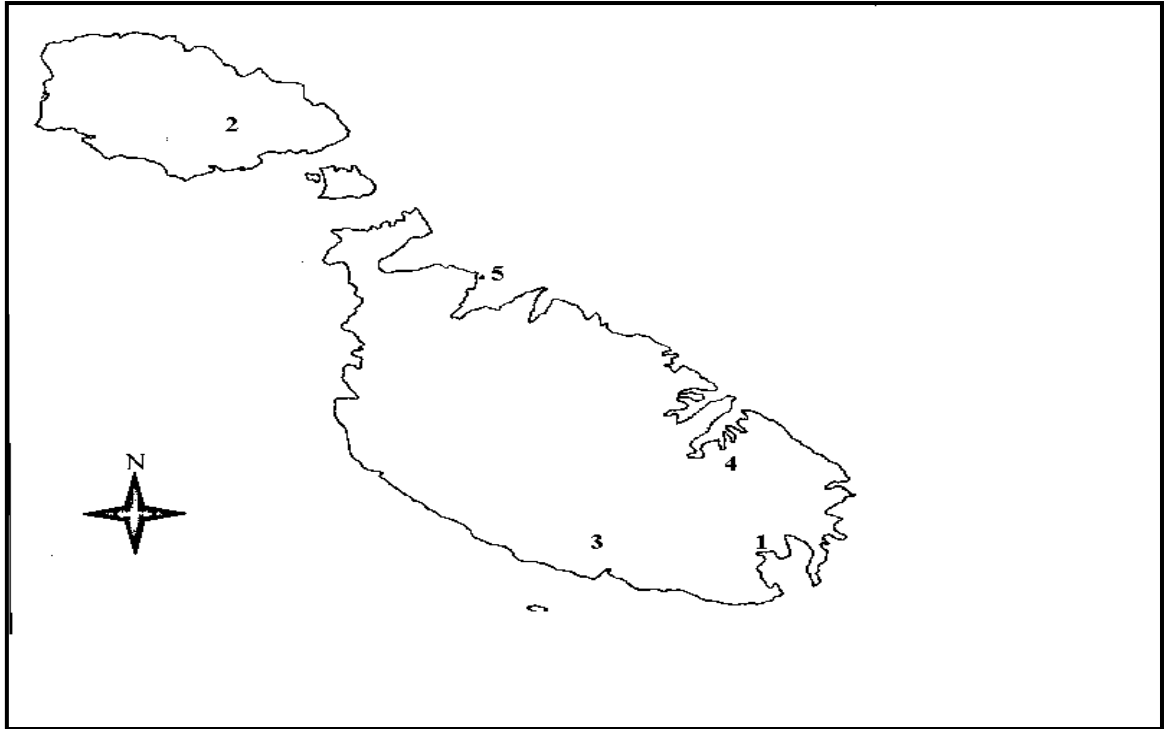
3. Kemm-il saff fih? \_\_\_\_\_

4. Kif inhi mag]rufa l-eqdes parti tieg]u?  
\_\_\_\_\_

5. Semmi xi fdal importanti ie]or li sibna  
hawn. \_\_\_\_\_

(marki x 2 = 10 marki)

**F: Hares lejn il-mappa; qabbel in-numri mal-fdalijiet storiċi:**



Ghar Dalam, Ġgantija, Tempji ta' Hal tarxien, Gżejjer ta' San Pawl, Haġar Qim

1	
2	
3	
4	
5	

(5 marki)

**Ġ: Aqta' sing taht it-tnejn it-tajbin:**

1. Żewġ annimali li sibna l-fossili tagħhom f' Ghar Dalam:  
(ljunfant, qatates, ċriev, dinosawri, ġrieden)
2. Żewġ tempji megalitiċi:  
(Tarxien, San Ġwann, Ġgantija, Pwales, Marsa)
3. Żewġ kwalitajiet ta' bini preistoriku:  
(dolmen, skyscraper, menhir, knisja, nogħra)
4. Żewġ popli li ħakmu fuq il-Gżejjer Maltin:  
(Rumani, Għarab, Amerikani, Russi, Ġappunizi).
5. Żewġ popli li fl-antik kellhom ċiviltà kbira:  
(Portugizi, Egizzjani, Griegi, Sardinizi, Ġamajkani)
6. Żewġ ismijiet antiki għal Malta:  
(Murex, Anun, Torah, Menorah, Melita)
7. Żewġ postijiet fejn sibna fdalijiet ta' Żmien il-Bronz:  
(Baħrija, Ramla l-Hamra, Birgu, Isla, Borg in-Nadur)
8. Żewġ kelmiet li għandhom x'jaqsmu mar-Rumani meta dawn ħakmu lil Malta:  
(Municipju, Minotawru, Banjijiet ta' Ghajn Tuffieħa, Muhammad, Knossos)

- 9. Żewg kelmiet li għandhom x'jaqsmu mar-Religjon Musulmana:  
(Heġira, Astarte, Ġuno, Quran, Hera)
- 10. Żewg postijiet marbuta mal-migja ta' San Pawl fostna:  
(Pwales, Mnajdra, Skorba, Għajn Razul, Għadira).  
(2 marki x 10 = 20 marka)

**G:** Aghzel sugġett WIEHED u ikteb dwaru: (15-il marka)

- 1. Ikteb dwar id-differenza bejn il-ħajja fil-PREISTORJA u l-ħajja llum. Semmi mill-inqas TLIET affarijiet li kont tagħmel kieku kont tgħix f'dawk iż-żminijiet.
- 2. Immagina li int it-tifel ta' bidwi li kontu tgħixu f'Malta fil-preistorja. Semmi TLIET diffikultajiet li żgur kontu tiltaqgħu magħhom inti u missierek fix-xogħol tagħkom fir-raba'.
- 3. Kif it-Twemmin Nisrani daħal f'Malta.
- 4. Aghzel post li għandu x'jaqsam ma' l-istorja li studjajt Form 1. Għid x'fih interessanti, x'użu għandu llum, l-importanza tiegħu, u kif għandna niehdu hsiebu.

---

---

---

---

---

---

---

---

---

---

---

---

---

---

---

---

---

---

---

---

---

---

---

---

---