

EŻAMIJIET ANNWALI TA' L-ISKOLA PRIMARJA 2009

Direttorat għal Kwalità u Standards fl-Edukazzjoni
Taqsima tal-Assessjar Edukattiv

IS-SITT SENA

STUDJI SOĊJALI

HIN: Siegħa

Isem : _____

Klassi : _____

A: KOMUNIKAZZJONI – *fl-istampa qed tara torri fil-Għargħur; l-istazzjonijiet tar-radju u t-televiżjoni jxandru l-programmi tagħhom permezz ta' dan it-torri li qiegħed f'post għoli ħafna. Dan it-torri jservi bħala mezz ta' komunikazzjoni bejnietna.*



Ikteb il-mezz ta' komunikazzjoni li nista' nuża:

1. Nixtieq inkun naf l-aħbarijiet tal-bieraħ.
_____ (1)
2. Nixtieq inkellem liz-ziju li qiegħed l-Awstralja.
_____ (1)
3. Nixtieq nibgħat ritratt tal-Magħmudija ta' ħija lill-*penfriend* li joqgħod l-Italja.
_____ (1)
4. Nixtieq niftiehem mal-ħabib tiegħi fejn se nistennew lil xulxin illejla.
_____ (1)
5. Nixtieq inwassal ilment dwar periklu li hemm fit-triq fejn noqgħod.
_____ (1)
6. Nixtieq nuri l-opinjoni tiegħi fuq ligi li qiegħda tiġi diskussa fil-Parlament Malti bħalissa. _____ (1)
7. Nixtieq inħajjar iktar nies jużaw il-karozzi tal-linja biex innaqqsu t-tniġġis tal-arja mill-karozzi privati. _____ (1)
8. Nixtieq inħajjar lis-surmast tal-iskola biex iħallina mmorru bit-*tracksuit* meta jkollna l-P.E. l-iskola. _____ (1)
9. Nixtieq nipprotesta għax xi għelieqi fit-tarf tar-raħal fejn noqgħod se jingħataw għall-bini. _____ (1)
10. Nixtieq infittex dwar it-Tempji Megalitici tal-Ggantija għal proġett li għandna l-iskola. _____ (1)

(10 marki)

B: Liema minn dawn li ġejjin jistgħu jissejġu parti mill-**MASS MEDIA**? *Grupp* *issib sitta b'kollox*. Iktibhom fil-kaxxi.

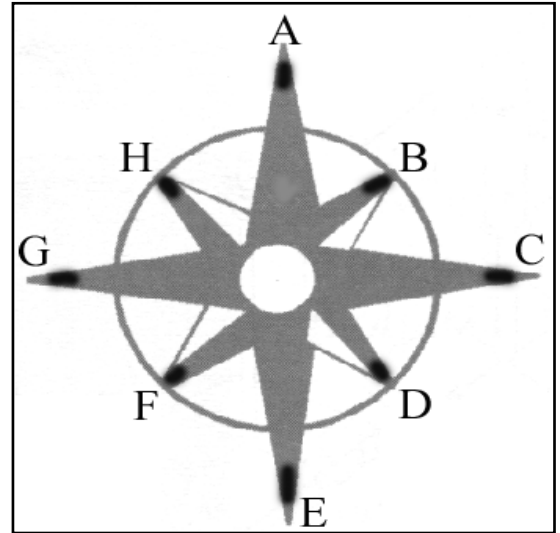
{ludo, televixin, futbol, skrivanija, *hike*, Internet, gazzetti, *magazines*, radju, karożzi tal-linja, websajt, xarabank, roti, ġonna pubbliċi}

1.	2.	3.
4.	5.	6.

(6 marki)

Ċ: Wieġeb skond l-istampa:

{Id-direzzjonijiet minn fejn jista' jonfoħ ir-riħ huma: *Punent, Xlokk, Lvant, Grigal, Majjistral, Tramuntana, Lbiċ, Nofsinhar*}



1. Riħ li jonfoħ minn direzzjoni A nsejġulu Riħ _____ (1)

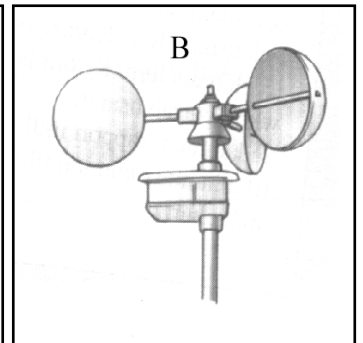
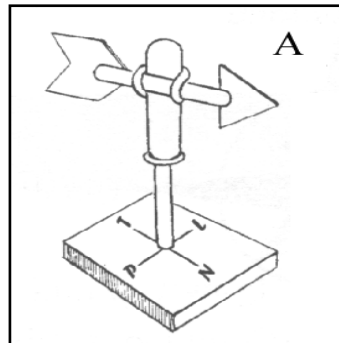
2. Fl-istampa, ir-riħ li jonfoħ mid-direzzjoni tal-Lvant huwa mmarkat bl-ittra _____ (1)

3. Ir-riħ li jonfoħ mill-Majjistral normalment ikun (*kiesaħ, sħun*). (1)

4. Riħ li jonfoħ mid-direzzjoni F insejġulu Riħ _____ (1)

5. Riħ Nofsinhar jonfoħ mid-direzzjoni fejn hemm l-ittra _____ (1)

6. X'jissejjaħ l-istrument ta' stampa A? _____ (1)



7. Għalfejn jintuża l-istrument ta' stampa A? _____ (1)

8. X'jissejjaħ l-istrument ta' stampa B? _____ (1)

9. Għalfejn jintuża l-istrument ta' stampa B? _____ (1)

(total Eżercizzju Ċ = 9 marki)

D: Wieġeb:

1. Liema saff mill-istampa għandu l-iktar żmien?

_____ (1)

2. Minn liema saff nistgħu nagħmlu l-fuħħar?

_____ (1)

3. Għaliex nużaw il-FRANKA biex nibnu d-djar tagħna f'Malta? _____

_____ (1)

4. Il-konkos huwa taħlita ta' siment, ramel u żrar.

Minn liema saff nieħdu r-ramel u ż-żrar?

_____ (1)

5. Il-blat ta' Malta fforma (fl-Ewropa,

fl-Atlantiku, fil-baħar, fuq il-muntanji). (*Agħmel linja taħt it-tajba.*)

6. Għaliex il-blat ta' Malta jissejjaħ blat **sedimentarju**? (*Agħmel linja taħt it-tajba.*)

(a) għax minnu nagħmlu s-siment biex nużawh biex insaqqu d-djar Maltin;

(b) għax minnu nieħdu ż-żrar u r-ramel li wara nħalltuh mas-siment biex nagħmlu l-konkrit;

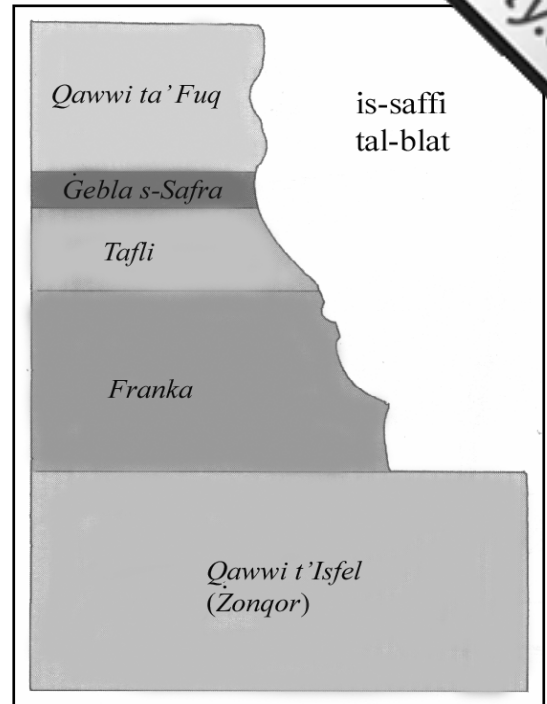
(ċ) għax ifforma minn materjal bħal frak, ramel, ċaġħak, ħama u tajn li ngarr mix-xmajjar, tpoġġa fil-qiegħ tal-baħar u tela' fil-wiċċ tal-art bit-terremoti. (1)

7. Jekk tħaffer in-naħat ta' Ħad-Dingli, liema saff taħseb li ssib fil-wiċċ?

_____ (1)

8. Jekk tħaffer in-naħat tas-Sigġiewi u l-Imqabba, liema saff tilitaqa' miegħu

l-ewwel? _____ (1)

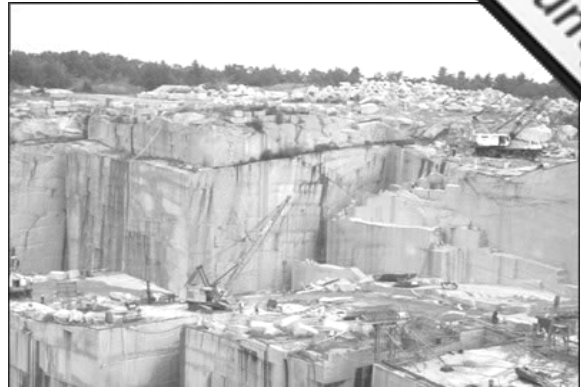


9. X'jissejjaħ il-post li jidher fl-istampa?

_____ (1)

10. Għalfejn jintużaw postijiet bħal dak li qed tara f'din l-istampa?

_____ (1)



(total eżerċizzju D = 10 marki)

E: FOSSILI: immarka t-tweġibiet it-tajbin billi taqta' sing taħthom:

1. Insibu ammont kbir ta' **fossili**:

- fil-blat tal-Gżejjer Maltin,
- fl-irħula mxerrdin mal-Gżejjer Maltin,
- fil-bjar tal-kampanja.

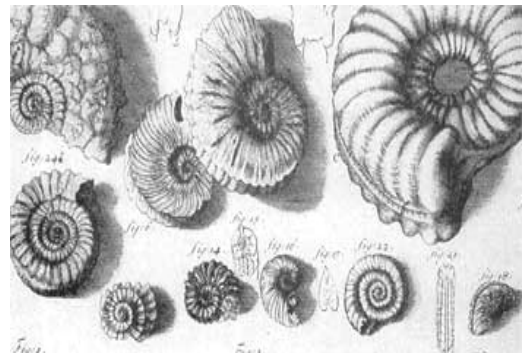


2. Il-**fossili** juruna li Malta ffurmat ruħha kollha kemm hi taħt il-baħar:

- miljuni ta' snin ilu,
- eluf ta' snin ilu,
- mijiet ta' snin ilu.

3. Il-**fossili** juruna:

- kif kienet il-ħajja fil-baħar miljuni ta' snin ilu,
- kemm hu iebes il-blat,
- kif nistgħu nistadu aħjar għall-ħut.

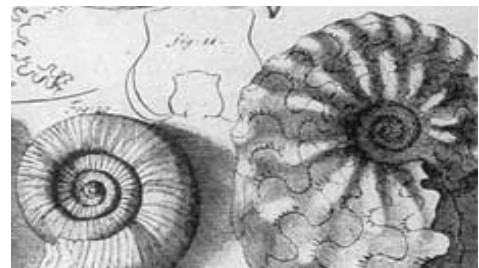


4. Il-**fossili** huma l-fdalijiet tal-ħlejjaq tal-baħar:

- li kienu jieklu l-bebbux,
- li ntradmu mill-ħama u s-sediment u ġew maqbuda fil-blat,
- li nqabdu mis-sajjieda fl-antik.

5. Ġeneralment fil-blat jigu ppreservati:

- partijiet ħajjin bħall-qalb,
- partijiet ibsin bħall-għadam u l-qxur,
- partijiet rotob bħal-laħam.



6. Fil-blat tagħna, fost l-oħrajn, insibu fossili ta':

- rizzi, bebbux u stilel tal-baħar,
- klieb, mogħoż u nagħaġ,
- dinosawri u ljunni.



7. Fil-blat tagħna sibna numru kbir ta' snien:

- tal-Kelb il-Baħar l-Abjad,
- tal-pitirross
- ta' bnedmin li kienu jgħixu l-Afrika.

(marka 1 x 7 = 7 marki)

F: Wieġeb bil-ġhajna tal-istampi:



1. Kif taħseb li ttiċkel u tkisser il-blat ta' ritratt A?

_____ (1)

2. Kif taħseb li ttiċkel il-blat ta' ritratt B?

_____ (1)

3. Kif ittiċkel il-blat ta' ritratt C?

_____ (1)

4. Semmi tip ta' blat li jdum ħafna biex jittiekel. _____ (1)

5. Semmi tip ta' blat li jittiekel jew jitmermer malajr. _____ (1)

6. Fil-vojt ikteb **TNEJN** minn dawn li ġejjin li jgħinu biex jifforma **wied**: (*ħama, sigar, ċaqliq tal-art, animali selvaggi, ilmijiet, għerien*).

(a) _____

(b) _____ (2)

7. Ikteb iż-**ŻEWĠ** postijiet fejn insibu rdumijiet għoljin ħafna li jinzlu drit, baħar? (*Valletta, Il-Furjana, Ғad-Dingli, L-Imdina, Il-Birgu, Ta' Ċenċ*)
- (a) _____
- (b) _____ (2)
8. Ikteb iż-**ŻEWĠT** ibliet jew irħula mibnija fuq għolja: (*Senglea, Il-Mellieħa, San Ġiljan, Marsaxlokk, In-Nadur, L-Imqabba, Ғ'Attard*)
- (a) _____ (b) _____ (2)
9. Ikteb l-ismijiet taż-**ŻEWĠ** bajjiet imrammla: (*L-Għadira, Xrobb l-Għagin, Wied iż-Żurrieq, Għar Ғasan, Marsamxett, Għajn Tuffieħa*)
- (a) _____ (b) _____ (2)
10. Immarka t-tajbin:
- Għar Dalam u Għar Ғasan iffurmaw ruħhom bl-ilmijiet tax-xmajjar; hawnhekk insibu qishom xemgħat imdendlin mis-saqaf li jissejħu (stalaktiti, stalagmiti) u oħrajn tilgħin mill-art li jissejħu (stalaktiti, stalagmiti) (2)

(total eżerċizzju F = 15-il marka)

Ġ: Wiegħeb skont it-tabella:

Prodotti tal-ikel			
<i>baqar</i>	<i>żebbuġ</i>	<i>qarabagħli</i>	<i>dundjani</i>
<i>tiġieġ</i>	<i>patata</i>	<i>ħass</i>	<i>zunnarija</i>

1. Żewġ prodotti li nieħdu mit-TROBBIJA TAL-BHEJJEM:

(a) _____

(b) _____ (2)



2. Żewġ prodotti li jigu mix-XOGĦOL FIR-RABA' tal-bidwi:

(a) _____

(b) _____ (2)

3. Minn dawn il-postijiet li ġejjin, aghżel il-post fejn insibu l-aktar raba' tajjeb u għammiel u iktbu fil-vojt: Għar Dalam, Il-Wied tal-Pwales, Ғal Saflieni, Valletta, Il-Marsa, Tal-Pietà.

_____ (1)



4. Semmi problema li jistgħu jiltaqgħu magħha l-bdiewa Maltin:
_____ (1)
5. Wieħed minn dawn il-prodotti li ġejjin jitkabbar fis-serer. Iktbu fil-vojt.
TIGIEĠ, PATATA, SILLA, FRAWLI, QAMĦ. _____ (1)
6. Il-laring u l-lumi jissejħu sigar _____ (1)

(total eżercizzju Ġ = 8 marki)

G: Wieġeb bil-ghajnuna tal-istampa u l-lista mogħtija:

LISTA:

- fliexken tal-plastik għall-ilma,
- vażetti tal-ħgieġ,
- *magazines*,
- fliexken tal-ħgieġ,
- karti,
- bottijiet tal-aluminju,
- fliexken tal-plastik għall-*juice*,
- fliexken tal-plastik tal-likwidu tal-ħasil,
- kartun irqiq,
- bottijiet tal-landa,
- gazzetti,
- fliexken tal-plastik tax-*shampoo*.



1. Semmi oġġett wieħed mil-lista li għandna npoġġu fil-kontejner immarkat METALL:
_____ (1)
2. Semmi oġġett wieħed mil-lista li għandna npoġġu fil-kontejner immarkat ĦĠIEĠ:
_____ (1)
3. Semmi oġġett wieħed mil-lista li għandna npoġġu fil-kontejner immarkat PLASTIK:
_____ (1)
4. Semmi oġġett wieħed mil-lista li għandna npoġġu fil-kontejner immarkat KARTA:
_____ (1)
5. Semmi vantaġġ wieħed tal-*bring-in sites*.
_____ (1)
6. Fejn imorru l-oġġetti li jingabru mill-*bring-in sites*?
_____ (1)

(6 marki)

GH: Wieġeb:

Fl-istampa tidher Għajn Razul li qiegħda fit-tarf ta' San Pawl il-Baħar. Legġenda tghidilna kif San Pawl ħareġ l-ilma mill-blat u bih għammed lill-ewwel Maltin li saru nsara.



1. Minbarra Għajn Razul, semmi post ieħor marbut mal-migja ta' San Pawl fil-Gzejjer Maltin. _____ (1)
2. F'liema ktieb insibu r-rakkont ta' kif San Pawl ġie Malta? _____ (1)
3. Min kiteb dan ir-rakkont f'dan l-istess ktieb? _____ (1)
4. Fejn kien sejjer Pawlu meta ġie Malta? _____ (1)
5. Semmi parroċċa f'Malta u oħra f'Għawdex fejn isiru festi f'ġieħ San Pawl:
 - (a) parroċċa f'Malta: _____ (1)
 - (b) parroċċa f'Għawdex: _____ (1)
6. Meta San Pawl ġie Malta, konna maħkumin minn poplu barrani. Min kien dan il-poplu barrani? _____ (1)
7. Ikteb sentenza dwar l-importanza tal-migja ta' San Pawl għall-istorja ta' Malta.

_____ (2)

(total eżerċizzju GH = 9 marki)

H: L-Assedju l-Kbir u l-Bini ta' Belt Kapitali Ġdida:

Wieġeb billi jew timla l-vojt jew taqta' sing taħt it-tajbin.

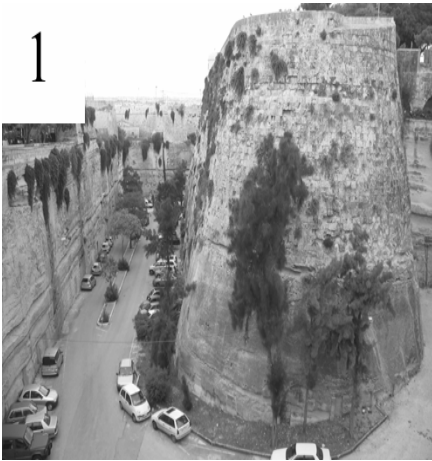
Aqra: *Fl-1530 waslu Malta l-Kavallieri ta' San Ġwann. Dawn ħadu l-kontroll tal-Gzejjer Maltin. Il-Kavallieri kienu tobba, infermiera kif ukoll ġellieda. L-għedewwa prinċipali tagħhom kienu t-Torok Ottomani. Il-Kavallieri bdew jattakkaw lix-xwieni Torok fiċ-ċentru tal-Mediterran; allura t-Torok iddeċidew li jattakkaw il-Gzejjer Maltin biex isahħu l-qagħda tagħhom fiċ-ċentru tal-Mediterran.*



Wieġeb:

1. It-Torok attakkaw lill-Gzejjer Maltin fis-sena (1530, 1565, 1600, 2000). (1)
2. Fi stampa A jidher il-forti Sant'Iermu. Il-Forti Sant'Iermu nbena fit-tarf (tal-peniżola Xiberras, tal-Birgu, tal-Isla, tal-Marsa). (1)
3. Stampa B turina l-Kastell Sant'Anglu. Dan il-kastell kien jiddefendi prinċipalment lill-(Għolja Xiberras, Birgu, Isla, Marsa). (1)
4. Stampa Ċ turina l-iskola primarja tal-Isla. Minflok din l-iskola, waqt l-Assedju l-Kbir kien hemm fortifikazzjoni importanti ħafna biex tiddefendi l-belt tal-Isla min-naħa tal-art. X'kien jisimha din il-fortifikazzjoni fit-tarf tal-Isla?
_____ (1)
5. Liema fortifikazzjoni tal-Kavallieri giet attakkata l-ewwel fl-Assedju l-Kbir?
_____ (1)
6. Ikteb l-isem tal-mexxej Tork li miet Malta waqt l-Assedju.
_____ (1)
7. Semmi diffikultà li kellhom it-Torok waqt l-Assedju.
_____ (1)
8. X'titlu ingħata l-Birgu wara l-Assedju? _____ (1)

Aqra: wara li t-Torok Ottomani telqu telliefa minn Malta, il-Kavallieri ddeċidew li jibnu belt kapitali ġdida. L-Ewropej issa bdew jaraw lil Malta bħala tarka kontra l-firxa tal-Iżlam. Kompli wieġeb bil-ġhajjnuna tal-istampi:



9. X'kien jisimha l-belt il-ġdida? _____ (1)
10. Fejn inbniet? _____ (1)
11. Agħti raġuni waħda għaliex inbniet hemmhekk u mhux x'imkien ieħor.
 _____ (1)
12. F'ares lejn stampa 1. X'turina l-istampa? _____ (1)
13. Wara li bnew il-Belt il-Ġdida, il-Kavallieri bnew ukoll fiha bosta djar u palazzi mill-isbaħ. Fi stampa numru 2 tidher il-Berġa tal-Italja. Semmi berġa oħra li bnew il-Kavallieri fil-Belt. _____ (1)
14. Fi stampa numru 3 hemm l-isptar li bnew il-Kavallieri fil-Belt. Kif kien jissejjaħ dan l-isptar? _____ (1)
15. Min għamel il-pjanti tal-bereġ u tal-isptar? _____ (1)
16. Lil liema qaddis il-Kavallieri iddedikaw il-knisja ta' stampa numru 4?
 _____ (1)
17. Semmi zewġ modi kif nistgħu nieħdu ħsieb il-Belt u l-bini sabiħ li nsibu fiha.

 _____ (4)

(total eżerċizzju H = 20 marka)