



education

Department:
Education
REPUBLIC OF SOUTH AFRICA

**NATIONAL
SENIOR CERTIFICATE**

GIREDI YA 12

XITSONGA RIRIMI RO ENGETELA RO SUNGULA (FAL)

PAPILA RA 3 (P3)

EXEMPLAR 2008

TIMARAKA: 100

NKARHI: 2½ WA TIAWARA

PAPILA LERI RI NA 7 WA TIPHEJI.

SWITSUNDZUXO

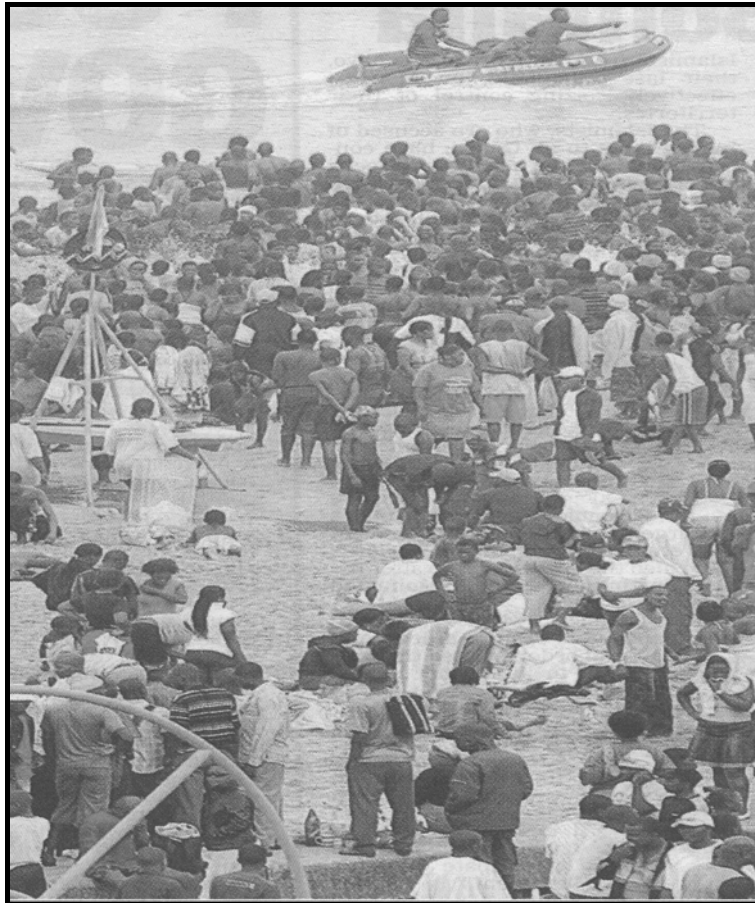
1. Papila leri ri avanyisiwile hi swiyenge swinharhu
XIYENGE XA A: Switshuriwa swa switsalwana (50)
XIYENGE XA B: Switshuriwa swa switsalwambiko swo leha (30)
XIYENGE XA C: Switshuriwa swa switsalwambiko swo koma (20)
2. U languteriwa ku hlamula xivutiso XIN'WE eka xiyenge xin'wana ni xin'wana.
3. Sungula ku hlamula xivutiso xin'wana ni xin'wana eka pheji yintshwa u tlhela u nkhwatihata emakumu ka xiyenge xin'wana ni xin'wana.
4. Endla nkunguhato u nga si sungula ku tsala ntirho wa wena. Tirhisa pheji yin'we ntsena ku kombisa leswi u kunguhatiseke xiswona xitsalwana xa wena. Le henhla ka pheji leyi ku fanele ku tsariwa hi maletere lamakulu leswaku i NKUNGUHATO. U nga tirhisa mimepe yo hlengeleta miehleketo. Nkunguhato wu ta averiwa timaraka.
5. Tsala hi vurhon'wana (swi saseka no vonaka), u landzelela milawu leyi faneleke ya mapeletelo na mahikahatelo.
6. Vumba tinxaka to hambanahambana ta swivulwa hi ndlela leyi amukelekaka.
7. Landzelela swiletelo leswi andlariweke eka xivutiso xin'wana ni xin'wana.

XIYENGE XA A: SWITSHURIWA SWA SWITSALWANA**XIVUTISO XA 1**

Swiletelo:

- Hlawula nhlokomhaka yin'we ntsena leyi u yi twisisaka swinene kutani u tsala xitsalwana hi yona, kambe u nga humi emhakeni.
- Rhanga u endla nkunguhato u nga si sungula ku tsala.
- Xitsalwana xa wena xi fanele ku va kwalomu ka 250 – 300 wa marito.

- 1.1 Hi ku pfuniwa hi xifaniso lexi nga laha hansi, hi rungulele hi ta rendzo ra wena ro sungula ro endzela ndhawu leyi nga ni lwandle.

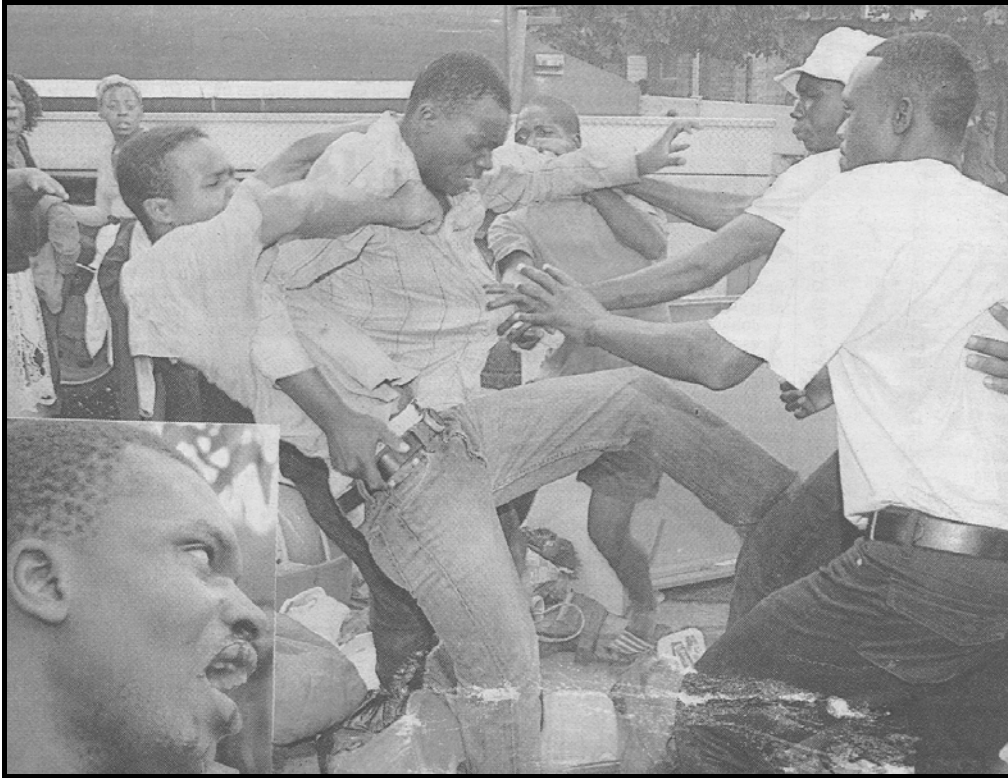


[Xi huma eka *Sowetan* ya siku ra 03-03-2007]

[50]

KUMBE

- 1.2 Munhu loyi a hlaseriwaka eka xifaniso lexi nga laha hansi, u kumekile a ri karhi a yiva endlwini ya ka n'wina. Hlamusela leswi nga humelerisa xiswona.



Xi huma eka *City Press* ya siku ra 01-03-2007]

[50]

KUMBE

- 1.3 Eka ntlangu wa bolo ya milenge ya masiku lawa, a swa ha ri kona leswaku ku ni swipano leswikulu ku tlula swin'wana, hikuva swipano swo fana na va-Pirates na va-Chiefs naswona swi pfa swi fumbuteriwa hi swipano swo fana na va-Silver Stars na va-Bloemfontein Celtics. Paluxa mhaka leyi u ri karhi u seketela hi vumbhoni lebyi u byi tivaka.

[50]

KUMBE

- 1.4 Mikhuva yo fana ni leyi endliwaka hi munhu loyi a vonakaka eka xifaniso lexi, a yi fanelangi ku cukumetiwa eka vutomi bya hina, ngopfungopfu eka hina Maafrika. Aneka miehleketo ya wena ehenhla ka mhaka leyi.



[Xi huma eka *Daily Sun* ya siku ra 12-12-2006]

[50]

KUMBE

- 1.5 Ku va munhu a tiva xiyimo xa yena xa HIV/Aids swa pfuna kumbe a swi pfuni nchumu ke? Andlala vonelo ra wena ehenhla ka mhaka leyi.

[50]

KUMBE

- 1.6 Leswi ndzi nga ta endla swona loko ndzo khoma 'LOTTO'.

[50]

NTSENGO WA XIYENGE XA A: 50

XIYENGE XA B: SWITSHURIWA SWA SWITSALWAMBIKO SWO LEHA**XIVUTISO XA 2**

Swiletelo:

- Hlawula nhlokomhaka yin'we ntsena leyi u yi twisisaka swinene kutani u tsala xitsalwambiko hi yona, kambe u nga humi emhakeni.
- Rhanga u endla nkunguhato u nga si sungula ku tsala.
- Xitsalwambiko xa wena xi fanele ku va kwalomu ka 120 – 150 wa marito.
- Sungula nhlamulo ya wena eka pheji yintshwa.

- 2.1 Sesi wa wena u lava ku tekiwa hi mulungu, kambe vatswari va wena a va pfumeli mhaka leyi. Tsala papila u va kombela leswaku va amukela mhaka leyi hikuva swilo swi hundzukile manguva lawa. [30]

KUMBE

- 2.2 U endlile xikombelo xa ntirho wo karhi, kutani vini va ntirho va kombele leswaku u va rhumela tsalwavutomin'wini (CV). Tsala tsalwavutomin'wini (CV) leri. [30]

KUMBE

- 2.3 Vatswari van'wana va vula leswaku vana va fanele ku biwa exikolweni kasi van'wana va ri vana va nga biwi. Tsala n'wangulano exikarhi ka vatswari lava kanetanetaka hi mhaka leyi. [30]

NTSENGO WA XIYENGE XA B: 30**XIYENGE XA C: SWITSHURIWA SWA SWITSALWAMBIKO SWO KOMA****XIVUTISO XA 3**

- Hlawula nhlokomhaka yin'we ntsena leyi u yi twisisaka swinene kutani u tsala xitsalwambiko hi yona, kambe u nga humi emhakeni.
- Rhanga u endla nkunguhato u nga si sungula ku tsala.
- Xitsalwambiko xa wena xi fanele ku va kwalomu ka **100 – 120** wa marito.

- 3.1 U tirha eka xitolo xo xavisa tifoni. Hlawula foni yin'we yo karhi leyi ku tsakisaka ku tlula hinkwato kutani u endla xinavetiso xa yona. [20]

KUMBE

- 3.2 N'wana wa wena wa cata. Dirowa khadi kutani u tsala mahungu yo rhamba vanhu ku ta eka nkhuvu lowu. [20]

KUMBE

- 3.3 Xiyaxiya xikombiso xa burochara ya hodela leyi nga laha hansi kutani u tsala vuxokoxoko lebyi lavekaka eka mavangwa lama pfulekeke.

Vito ra hodela:
Vuxokoxoko bya vutihlanganisi: Vito ra doroba: Vito ra switarata: Adirese: Imeyili: Riqingho:
Maamukelelo ya vuyeni:
Xiyimo xa tikamara to etlela:
Xiyimo xa tikamara ta tinhlengeletano:
Xiyimo xa swakudya:
Vuhungaselo:
Swin'wana ni swin'wana:

[20]

NTSENGO WA XIYENGE XA C: 20

NTSENGO WA TIMARAKA : 100