



education

Department:
Education
REPUBLIC OF SOUTH AFRICA

NATIONAL SENIOR CERTIFICATE

GIREIDI 12

TSHIVENDA LUAMBO LWA HAYANI (HL)

BAMMBIRI •A VHURARU (P3)

EXEMPLAR 2008

MARAGA/MARKS: 100

TSHIFHINGA: AWARA 2½

Bammbiri i¼i ¼i na masia¼ari sumbe 7.

PFESANI

1. He¹/₄i bammbiri ¹/₄i na khethekanyo **tharu**:

KHETHEKANYO YA A: Zwibveledzwa zwa vhusiki (Maanea)
(50)

KHETHEKANYO YA B: Zwibveledzwa zwilapfu zwa
vhudavhidzani (30)

KHETHEKANYO YA C: Zwibveledzwa zwipfufhi zwa
vhudavhidzani (20)

2. Ni lavhelelwa u fhindula mbudziso **nthihi** kha khethekanyo ya A, **nthihi** kha khethekanyo ya B na **nthihi** kha khethekanyo ya C.

3. Thomani khethekanyo iꞑwe na iꞑwe kha sia³/₄ari ¹/₄iswa, hune ya fhelela hone ni talele.

4. °walani zwi no vhalea, nahone nga vhuronwane.

5. Ni dzhiele nzhele mupele³/₄o, khethekanyo ya maipfi, kushumisele kwa madanzi, zwiga zwa u vhala na tswayo khathihi na kuvhumbelwe kwa mafhungo.

6. U pulana na u sedzulusa mushumo wa¹/₂u zwavhu»i zwi »o avhelwa maraga.

7. Vhulapfu ha zwibveledzwa:

KHETHEKANYO YA A: Maipfi a u bva kha 350 u swika 400

KHETHEKANYO YA B: Maipfi a u bva kha 180 u swika 200 (zwi re ngomu fhedzi)

KHETHEKANYO YA C: Maipfi a u bva kha 100 u swika 120

KHETHEKANYO YA A: ZWIBVELEDZWA ZWA VHUSIKI (MAANEA)

Fhindulani mbudziso **nthihi** kha dza rathi dzi tevhelaho. Vhulapfu ha phindulo yau vhu vhe maipfi a u bva kha 350 u ya kha 400.

1.1 MAANEA A U BULETSHEDZA

°waha u na khalauwaha na dzi fhambanywaho nga matshele na tshanduko kha mupo. Nangani khalauwaha nthihi ine na i funesa ni i buletshedze.

Ni uwale dzina a khalauwaha sa uhoho ya maanea.

[50]

KANA

1.2 MAANEA A NGANETSHELO

No vha no ya khothe u thetshelesa mulandu wa murathu wau we a farelwa u rwa muuwe. Musi ni henefho ha mbo »i sengwa muuwe mulandu we na pfa u tshi ni takadza vhukuma. °walani maanea nga uhoho:

Mulandu we wa sengwa wa ntakadza.

[50]

KANA

1.3 MAANEA A TSENGULUSO

Vhunzhi ha vhaswa musu vho no vuledza pfunzo dzavho vha a uo»a mishumo vha si i wane. Inwi ni vhona unga hu nga itwa mini u fhelisa thaidzo iyi? uhoho ya maanea nga i vhe hei:

Zwine vhaswa vha nga ita uri vha wane mishumo.

[50]

KANA

1.4 MAANE A U HASELEDZA



Kuhumbulelele kwa vhatholi kwo fhambana. Hu na vhatholi vhane vha ri vhashumi vhavhu»i ndi vhane vha vha na tshenzhemo, ngeno vhaꝑwe vha tshi ri vhashumi vhavhu»i ndi vhane vha vha na ndalukanyo. °walani maanea nga ¼hoho hei:

Vhashumi vha re na tshenzhemo vha khwi¼e u fhirisa vha re na ndalukanyo.

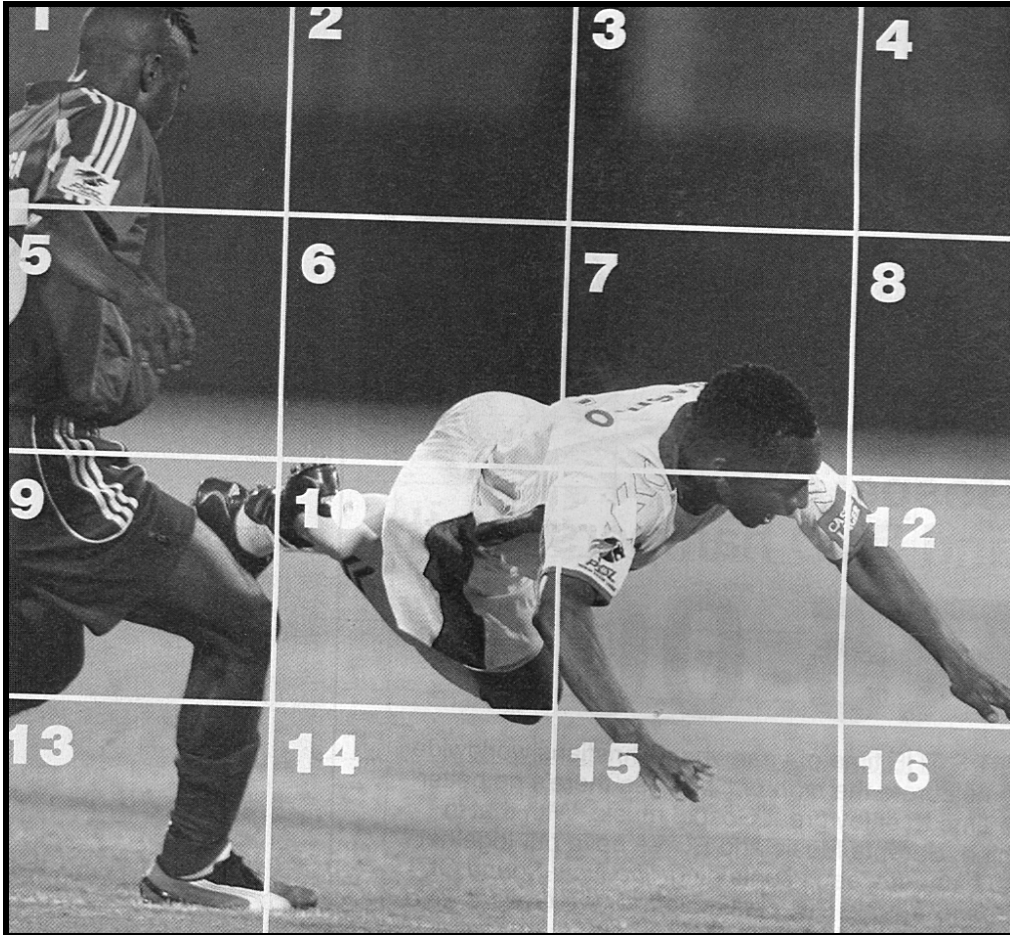
[50]

KANA

Vhu¼e ha khan»iso ho vhaledzwa

Iyani kha sia¼ari ¼i tevhelaho

1.5 MAANEA A KHUMBULELWA



¶uvha ¼e thimu ya Muwaweni ya kunda musu i tshi khou tamba na thimu ya Gundula, vhadzulapo vha Muwaweni vho vha vho takala vha takala na zwikunwe. Hezwi zwo nkhubudza »uvha ¼e Afrika Tshipembe ¼a ¼ewa vhu»ifhinduleli ha u dzudzanya mitambo ya bola ya milenzhe ya 2010.

°walani maanea nga ¾hoho hei:

¶uvha ¼e Afrika Tshipembe ¼a wina u farelwa kha¼o mitambo ya bola ya milenzhe nga 2010.

[50]

KANA

1.6 MAANEA A U ¹A¹A KHANI

Musi muthu a tshi tshimbila »oroboni ¾hukhu na khulwane u a silingea nga u vhona mashika o sokou lakatedzwa zwi¼ara¾ani. Hu¼we hu wanala na madunzi a tshi khou ¼o¼a. Inwi ¼walani maanea nga ¾hoho hei:

Zwine ra nga ita u fhungudza vhua»a dzi»oroboni dzashu.

Vhu¼e ha khan»iso ho vhaledzwa

Iyani kha sia¼ari ¼i tevhelaho

KHETHEKANYO YA B: ZWIBVELEDZWA ZWILAPFU ZWA VHUDAVHIDZANI

Fhindulani mbudziso **nthihi** kha n¹/₂a dzi tevhelaho. Vhulapfu ha phindulo ya¹/₂u vhu vhe maipfi a u bva kha 180 u ya kha 200.

2.1 VHURIFHI HA TSHISHAKA

No dzhenela mu³/₄a³/₄isano wa lunako wa ¹/₄iisela no imelela tshikolo tsha ha¹/₂u, na dzhia vhuimo ha u thoma, na pfufhiwa nga bege na R10 000. Zwino inwi ¹/₂walani vhurifhi ni »ivhadze khonani ya¹/₂u, ni mu »ivhadze nga ha khon³/₄iraka ye na i wana kha vha DSTV na zwo³/₄he zwine na »o ita nga masheleni ayo na zwe na fulufhedzisa u itela lushaka.

[30]**KANA****2.2 VHURIFHI HA TSHIOFISI**

Inwi ni minizhere wa khamphani ya 'Vinyuka Timber Mills'. No vhala kha gurann»a ya *Clear News* na pfa uri khamphani ya Mbukumbuku Outfitters yo fhiswa nga vhashumi vho ³/₄ereka. Zwino inwi ¹/₂walalani minidzhere wa iyi khamphani ni tshi khou lila nae kha zwe zwa bvelela.

[30]**KANA****2.3 ATIKILI YA GURANN»A**

Nga 2010 ¹/₄ifhasi ¹/₄o³/₄he ¹/₄i »o vha ¹/₄i fhanu ¹/₄i tshi khou ³/₄alela mitambo ya bola. Zwine zwa khou ofhisa ndi vhugevhenga vhune naho vhu tshi khou lwiwa naho ha sa tou tenda u fhela tsho³/₄he. ¹/₂walani atikili ya gurann»a ni ¹/₂ee mihumbulo ya¹/₂u nga zwine zwa nga itwa u fhelisa tsho³/₄he vhugevhenga.

[30]**KANA****2.4 NGANEAVHUTSHILO**

Khonani ya¹/₂u ya mbiluni o lovha nga khombo ya u tshaisiwa nga mo»oro. Sa khonani, vha mu³/₄a vho ni dzhenisa kha komiti ya u dzudzanya mbulungo yawe. Tsha¹/₂u tshite¹/₂wa nga »uvha ¹/₄a mbulungo tshi »o vha tsha u vhala nganeavhutshilo ya mufu. Ni tshi khou shumisa n»ivho ya¹/₂u na ya mashaka, ¹/₂walani nganeavhutshilo ya mufu ine na »o i vhala nga »uvha ¹/₄a mbulungo.

[30]

Vhu¹/₂e ha khan»iso ho vhaledzwa

Iyani kha sia³/₄ari ¹/₄i tevhelaho

KHETHEKANYO YA C: ZWIBVELEDZWA ZWIPFUFHI ZWA VHUDAVHIDZANI

Fhindulani mbudziso **nthihi** kha tharu dzi tevhelaho. Vhulapfu ha hone vhu tea u vha vhukati ha maipfi a 100 u ya kha 120.

3.1 KHUNGEDZELO

Mu»ini wa ha½u hu na bisi ntswa yo rengwaho. °walani khungedzelo ine ya »o ita uri vhathu vha »ivhe nga hayo na tshumelo ine ya »o i ½ekedza kha vhathu. Musi ni tshi ½wala ni londe milayo ya u kungedzela i tevhelaho:

- I fanela u ita uri vhathu vha i ¾alele
- U ¾u¾ula/dzikusa dzangalelo ¾a vha¾aleli
- U karusa lutamo luhulu
- U ita uri muthu a dzhie ¾iga

[20]

KANA

3.2 MASIA

°wana wa mukomana wa½u u khou »a u ni humbela tshikoloni malugana na zwi½we zwo iteaho. Zwino ha hu »ivhi zwavhu»i. Inwi mu laedzeni uri a tshimbilise hani u bva ha ha½u u swika tshikoloni. Ni mu laedze na ofisi ya ¾hohoyatshikolo ine a fanela u swikela khayo.

[20]

KANA

3.3 PHOSI¹ARA

No khethwa u vha ane a »o ½ea tshipitshi nga ¶uvha ¾a AIDS ¾a ·ifhasi. Olani Phosi¾ara ine na »o i shumisa sa thusedzi kha tshipitshi tsha½u.

[20]

¹HANGANYELO YA KHETHEKANYO IYI YA C: 20

MARAGAGU¹E: 100