



education

Department:
Education
REPUBLIC OF SOUTH AFRICA

**NASIONALE
SENIOR SERTIFIKAAT**

GRAAD 12

EKONOMIE

MODEL 2008

PUNTE: 300

TYD: 3 uur

Hierdie vraestel bestaan uit 15 bladsye.

INSTRUKSIES EN INLIGTING

1. Beantwoord SES vrae soos volg:
 - AFDELING A: VERPLIGTEND
 - AFDELING B: Beantwoord enige DRIE vrae in die ANTWOORDEBOEK.
 - AFDELING C: Beantwoord enige TWEE vrae in die ANTWOORDEBOEK.
2. Skryf die vraagnommer boaan elke antwoord.
3. Nommer die antwoorde korrek volgens die nommeringstelsel wat in hierdie vraestel gebruik is.
4. Lees die vrae versigtig deur en begin elke vraag op 'n NUWE bladsy.
5. Laat 2 – 3 reëls tussen onderafdelings van vrae oop.
6. Beantwoord vrae in volsinne en maak seker dat die formaat en inhoud van jou antwoorde ooreenstem met die kognitiewe vlakke van die vrae.
7. Skryf netjies en leesbaar.
8. Slegs die vereiste aantal vrae sal nagesien word, in die volgorde waarin die vrae in die ANTWOORDEBOEK voorkom.
9. Gebruik slegs swart of blou ink. Antwoorde met potlood sal NIE nagesien word nie.
10. Nie-programmeerbare sakrekenaars mag gebruik word.

AFDELING A (VERPLIGTEND)**VRAAG 1: LU1 – LU4**

- 1.1 Verskeie moontlike opsies word as antwoorde vir die volgende vrae gegee. Kies die antwoord en skryf slegs die letter (A – C) langs die vraagnommer (1.1.1 – 1.1.12) in die ANTWOORDEBOEK neer.
- 1.1.1 Die model wat die nimmereindigende vloei van besteding, produksie en inkome tussen die verskillende sektore in 'n ekonomie voorstel, staan as 'n ... -model bekend.
- A ekonomiesesiklus
 - B ekonomiesekringloop
 - C sakevloei
- 1.1.2 Die aantal nuwe motorvoertuie verkoop, is 'n voorbeeld van 'n ... sakesiklus-aanwyser.
- A sloerende
 - B saamvallende
 - C leidende
- 1.1.3 Die sistematiese optekening van transaksies tussen een land se inwoners en die res van die wêreld staan as die ... bekend.
- A handelsbalans
 - B betalingsbalans
 - C nasionale begroting
- 1.1.4 Die rente wat 'n ondernemer verbeur op eie kapitaal wat hy/sy in die besigheid gebruik, word as ... koste beskou.
- A eksplisiete
 - B indirekte
 - C implisiete
- 1.1.5 'n Monopolis sal, in vergelyking met 'n volmaakte mededinger, ...
- A minder produseer en meer vra.
 - B meer produseer en dieselfde vra.
 - C meer produseer en minder vra.
- 1.1.6 Koste-opbrengs-ontleding is 'n tegniek om 'n opname en ontleding te maak van die totale sosiale koste en totale sosiale ... wat met 'n ekonomiese projek geassosieer word.
- A voordeel
 - B behoefte
 - C inkome

- 1.1.7 Suid-Afrika het 'n ... ekonomie.
- A ontwikkelde
 - B geslote
 - C ontwikkelende
- 1.1.8 Die inflasie-teikengrense van die Suid-Afrikaanse Reserwebank is ...
- A 2% – 5%.
 - B 3% – 5%.
 - C 3% – 6%.
- 1.1.9 Uitvoere kan deur ... bevorder word.
- A aansporings en subsidies
 - B valutabeheer
 - C beperkings op vryhandel
- 1.1.10 Stagflasie is 'n kombinasie van ...
- A deflasie en werkloosheid.
 - B inflasie en werkloosheid.
 - C inflasie en indiensname.
- 1.1.11 Ontwikkeling gebaseer op die bevrediging van die behoeftes van die huidige geslag, sonder om die behoeftebevrediging van toekomstige geslagte in gedrang te bring, staan as ... ontwikkeling bekend.
- A volhoubare
 - B ekonomiese
 - C gesonde
- 1.1.12 'n Voorbeeld van Suid-Afrika se inheemse uniekheid word deur ... voorgestel.
- A Ushaka Mariene-wêreld
 - B Robbeneiland
 - C Addo-olifantpark
- (12 x 2) (24)

- 1.2 Voltooi die volgende stellings deur die woorde in die lys hieronder te gebruik. Skryf slegs die woord langs die vraagnommer (1.2.1 – 1.2.5) in die ANTWOORDEBOEK neer.

sosiale; faktor; vraag; hooflyn; monopolie; produkte; hiper; privaat; aanbod; oligopolie

- 1.2.1 Die invoer van goedere en dienste skep 'n ... vir/van buitelandse valuta.
- 1.2.2 'n Klein groepie verkopers domineer in 'n ... mark.
- 1.2.3 Wanneer die algemene pryspeil so vinnig toeneem dat mense vertroue in die waarde van geld verloor, heers 'n toestand van ... inflasie.
- 1.2.4 Goedere en dienste word op die ... mark verhandel.
- 1.2.5 Groenbelasting en subsidies is daarop gemik om die ... koste aan te pas, om vir die negatiewe effek van eksternaliteite te vergoed.

(5 x 2) (10)

- 1.3 Kies 'n beskrywing uit KOLOM B om by 'n item in KOLOM A te pas. Skryf slegs die letter (A – I) langs die vraagnommer (1.3.1 – 1.3.8) in die ANTWOORDEBOEK neer.

KOLOM A		KOLOM B	
1.3.1	Suid-Afrikaanse Reserwebank	A	'n sleutel-instelling in die kapitaalmark
1.3.2	Eksternaliteite	B	kom voor waar daar slegs twee oligopolieë in die mark is
1.3.3	Landbouprodukte	C	'n goeie voorbeeld van duursame goedere
1.3.4	JSE Sekuriteitebeurs	D	hierdie produkte word dikwels gegradeer om dit homogeen te maak
1.3.5	Duopolie	E	'n sleutel-instelling in die geldmark
1.3.6	Ekonomiese aanwyser	F	staan ook as oorloopeffekte bekend
1.3.7	Globalisering	G	'n ooreenkoms wat sake rakende die osoonlaag aanspreek
1.3.8	Montreal Protokol	H	toon die gedrag van die een of ander ekonomiese veranderlike
		I	die wêreldwye blootstelling en wisselwerking van ekonomieë met handel as 'n sleutelement

(8 x 2) (16)

TOTAAL AFDELING A: 50

AFDELING B

Beantwoord enige DRIE vrae uit hierdie afdeling in die ANTWOORDEBOEK.

VRAAG 2: LU1 MAKRO-EKONOMIE, AS1 – AS3

2.1 Beantwoord die volgende vrae op toepaslike wyse.

2.1.1 Kies die korrekte woord uit dié wat tussen hakies gegee word. Skryf slegs die woord langs die letter (a – d) in die ANTWOORDEBOEK neer.

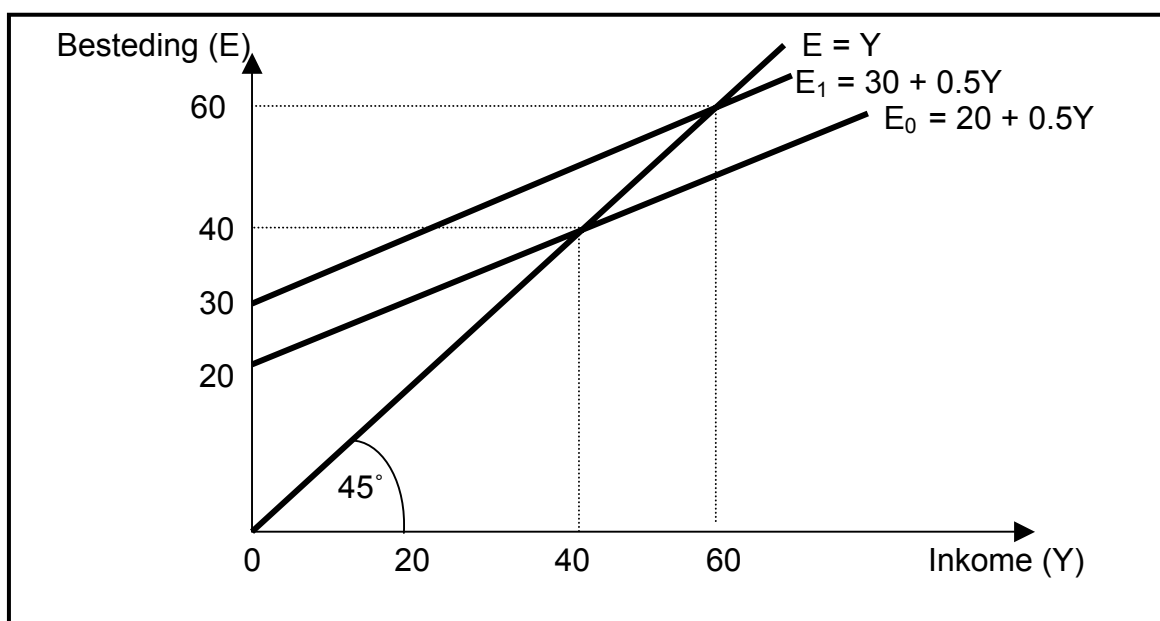
- (a) Belasting vorm deel van (lekkasies/inspuitings) in die ekonomiese kringloop.
- (b) Die onderste draaipunt van die sakesiklus word die (piek/trog) genoem.
- (c) Die MTBR toon die inkome- en bestedingsvooruitskattings vir 'n (een/drie)-jaar-periode.
- (d) 'n Vermindering in die waarde van 'n land se geldeenheid met betrekking tot 'n ander geldeenheid as gevolg van markkragte staan as (devaluasie/depresiasie) bekend.

(4 x 2) (8)

2.1.2 Noem enige DRIE subrekeningekomponente van die betalingsbalans.

(3 x 2) (6)

2.2 Bestudeer die volgende grafiek wat 'n vereenvoudigde tweesektor-ekonomie voorstel (waar $E = C + I$) en beantwoord die daaropvolgende vrae.

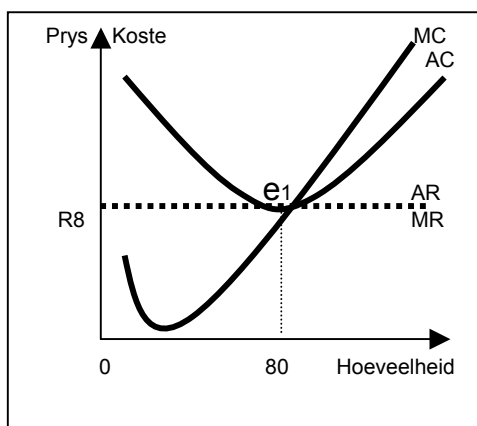


- 2.2.1 Noem die TWEE sektore wat betrokke is by die afleiding van die makro-ekonomiese vermenigvuldiger. (4)
- 2.2.2 Wat word deur die lyn $E = Y$ voorgestel? (4)
- 2.2.3 Gebruik die formule, $k = \Delta Y / \Delta J$, om die vermenigvuldiger (k) in bogenoemde scenario te bereken. (4)
- 2.2.4 Bereken die vermenigvuldiger deur gebruik te maak van die formule, $k = 1 / (1 - \text{MGV})$ waar die marginale geneigdheid om te verbruik (MGV) = 0.8. Toon berekeninge. (6)
- 2.2.5 Verduidelik die verband tussen die MGV en die vermenigvuldiger. (2)
- 2.3 Bespreek die nuwe ekonomiese paradigma met verwysing na die vraag-en-aanbodkant-beleid. Lig jou antwoord toe met grafieke. (16)
[50]

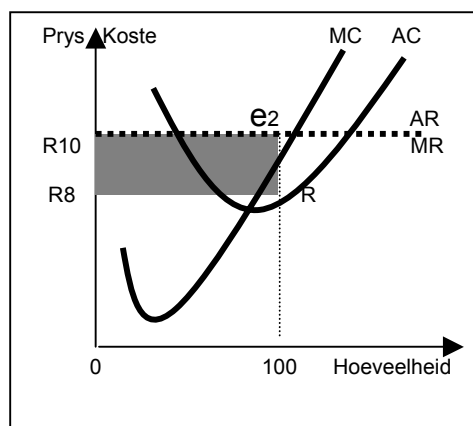
VRAAG 3: LU2 MIKRO-EKONOMIE, AS1 – AS3

- 3.1 Beantwoord die volgende vrae op toepaslike wyse.
- 3.1.1 Kies die korrekte woord uit dié wat tussen hakies gegee word. Skryf slegs die woord langs die letter (a – d) in die ANTWOORDEBOEK neer.
- (a) Alle produkte wat op die volmaakte mark verkoop word, is (homogeen/heterogeen).
- (b) 'n Tipiese koste-opbrengs-ontleding behels (ses/sewe) stadiums.
- (c) Sigarette, alkohol en dwelms wat nie voorgeskryf is nie, is tipiese voorbeelde van (niemeriete/meriete)-goedere.
- (d) Handelsmerke soos OMO en KFC speel 'n belangrike rol in (volmaakte/onvolmaakte) markte. (4 x 2) (8)
- 3.1.2 Noem enige DRIE eienskappe van 'n monopolie. (3 x 2) (6)

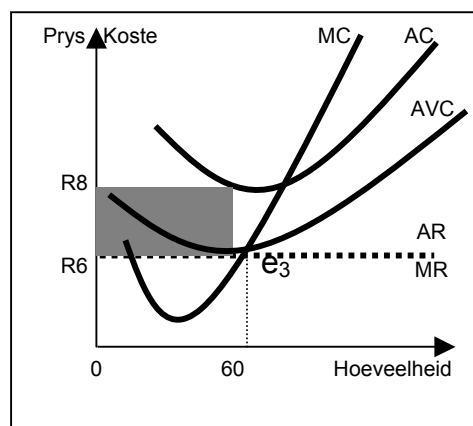
3.2 Bestudeer die volgende grafieke en beantwoord die daaropvolgende vrae.



A



B



C

- 3.2.1 Watter van die bogenoemde grafieke word met (i) verlies (ii) normale wins (iii) ekonomiese wins geassosieer? (6)
- 3.2.2 Definieer *normale wins*. (3)
- 3.2.3 Identifiseer die winsmaksimeringspunt in Grafiek B. (3)
- 3.2.4 Bereken die totale ekonomiese verlies soos weerspieël in Grafiek C. Toon ALLE berekeninge. (6)
- 3.2.5 Bereken totale inkomste soos aangedui deur Grafiek A. (2)

3.3 Bespreek die eienskappe van 'n tipiese oligopolie. (4 x 4) (16)
[50]

VRAAG 4: LU3 EKONOMIESE STREWES, AS1 – AS3

4.1 Beantwoord die volgende vrae op toepaslike wyse.

- 4.1.1 Kies die korrekte woord uit dié wat tussen hakies gegee word. Skryf slegs die woord langs die letter (a – d) in die ANTWOODEBOEK neer.
 - (a) Die persentasieverandering in reële BBP het 'n invloed op ekonomiese (groei/ontwikkeling).
 - (b) Die Suid-Afrikaanse owerheid het (toerisme/klein sakeondernemings) as een van die sleutel groeisektore van die ekonomie geïdentifiseer.
 - (c) Ekonomiese boikotte lei tot (gedwonge/vrywillige) invoervervanging.
 - (d) 'n Maatstaf wat in die bepaling van die relatiewe graad van ongelikheid van inkomste in 'n land gebruik word, staan as die (Gini-koëffisiënt/per capita-inkome) bekend. (4 x 2) (8)
- 4.1.2 Noem enige DRIE voordele van uitvoerbevordering. (3 x 2) (6)

4.2 Bestudeer die spotprent hieronder en beantwoord die vrae wat volg.



[Bron: *Business Report*, 26 Mei 2006]

- 4.2.1 Watter rol speel die persoon wat in die spotprent aan die woord is in die Suid-Afrikaanse ekonomie? (3)
- 4.2.2 Noem enige TWEE instellings verantwoordelik vir die publisering van statistieke in Suid-Afrika. (4)
- 4.2.3 Waarom, na jou mening, het die wyse waarop die ekonomie gemeet word, verander? (3)
- 4.2.4 Wie is betrokke by die internasionale standaardisering van ekonomiese aanwysers? Noem enige TWEE organisasies. (4)
- 4.2.5 Noem enige TWEE gebruike van reële per capita-BBP-syfers. (6)
- 4.3 Tabuleer die vernaamste verskille tussen ontwikkelde lande in die Noorde en ontwikkelende lande in die Suide (Noord-Suid-verdeling). (16)
[50]

VRAAG 5: LU4 KONTEMPORÊRE EKONOMIESE KWESSIES, AS1 – AS4

5.1 Beantwoord die volgende vrae op toepaslike wyse.

5.1.1 Kies die korrekte woord uit dié wat tussen hakies gegee word. Skryf slegs die woord langs die letter (a – d) in die ANTWOORDE-BOEK neer.

(a) Die SARB gebruik die (VPIX/VPI) in sy strewe na die inflasieteiken.

(b) Die toerismebeleid op nasionale vlak word deur die (DOT/Toerismeforum) gerig.

(c) Besoedeling is 'n voorbeeld van 'n (positiewe/negatiewe) eksternaliteit.

(d) Die Rio-beraad staan ook as die (Aard/Omgewings)-beraad bekend. (4 x 2) (8)

5.1.2 Noem enige DRIE vorme van besoedeling. (3 x 2) (6)

5.2 Bestudeer die uittreksel hieronder en beantwoord die vrae wat volg.

NUWE BRANDSTOFHEFFINGS

Wanneer staatsinkomstebronne opdroog, moet owerhede soms spesiale belastings skep om tekorte aan te vul. Suid-Afrika se provinsies het tot 'n sekere mate die mag uit die Grondwet verkry om hul eie inkomstestrome te skep.

Volgens die *Fiskale Oorsig van die Owerheid 2001* is die sleuteldoelwit van provinsiale belasting om hulpbrontoedeling te verbeter en om addisionele inkomste te verskaf.

[Aangepas uit: *Financial Mail*, 11 Augustus 2006]

5.2.1 Gee 'n rede waarom jy dink dat plaaslike owerhede hulle tot die instel van 'n brandstofheffing as 'n bron van inkomste mag wend. (3)

5.2.2 Noem enige TWEE ander tipiese vorme van inkomste van provinsiale owerhede. (6)

5.2.3 Watter impak sal brandstofheffings onderskeidelik op inflasie, toerisme en die omgewing hê? (9)

5.2.4 Brandstofheffings kan as (direk/indirek) van aard beskou word. (2)

5.3 Bespreek die oorsake van vraagtrek-inflasie. (4 x 4) (16)
[50]

VRAAG 6: LU3 – AS3 & AS 4 EN LU4 – AS4, EKONOMIESE STREWES EN KONTEMPORÊRE EKONOMIESE KWESSIES

6.1 Beantwoord die volgende vrae op toepaslike wyse.

6.1.1 Kies die korrekte woord uit dié wat tussen hakies gegee word. Skryf slegs die woord langs die letter (a – d) in die ANTWOORDE-BOEK neer.

(a) Embargoes vorm deel van (wisselkoers-/fisiese) beheer op die invoere van sekere goedere.

(b) Die Verenigde State van Amerika het 'n (ontwikkelde/ontwikkelende) ekonomie.

(c) Ekotoerisme is 'n kombinasie van toerisme en (vervaardiging/die omgewing).

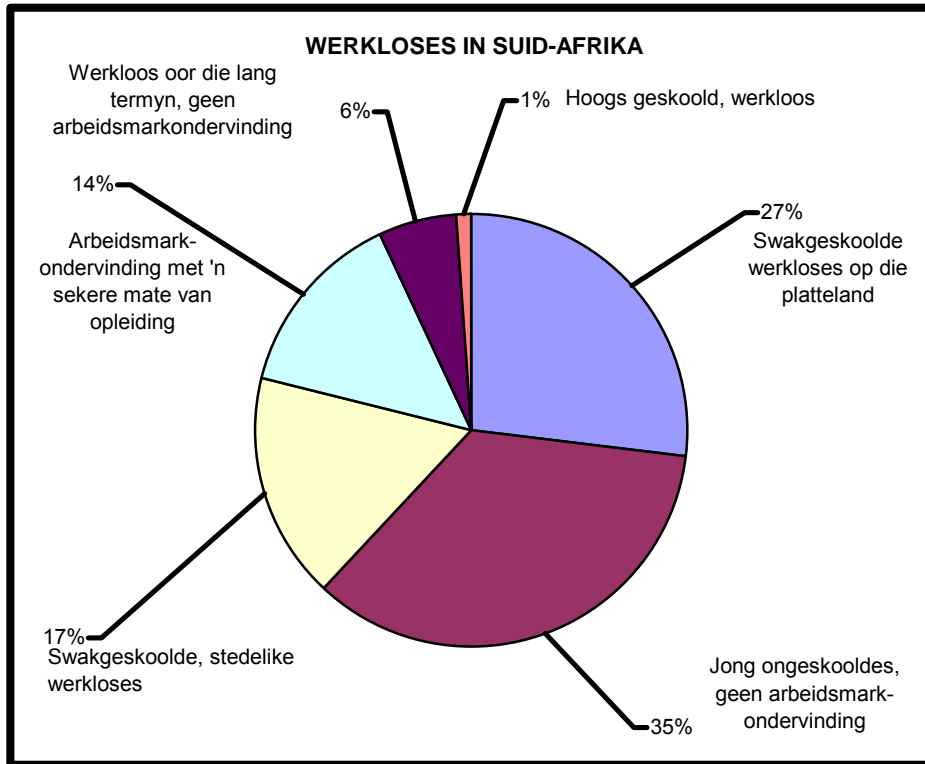
(d) Minerale is 'n tipiese voorbeeld van (niehernubare/hernubare) hulpbronne. (4 x 2) (8)

6.1.2 Noem enige DRIE argumente ten gunste van 'n beskermingsbeleid van plaaslike nywerhede. (3 x 2) (6)

6.2 Bestudeer die volgende inligting en beantwoord die vrae wat volg.

NIKS MINDER AS 'N VAARDIGHEIDSREVOLUSIE NIE ... SAL ONS RED VAN DIE KRISIS WAT ONS IN DIE GESIG STAAR.

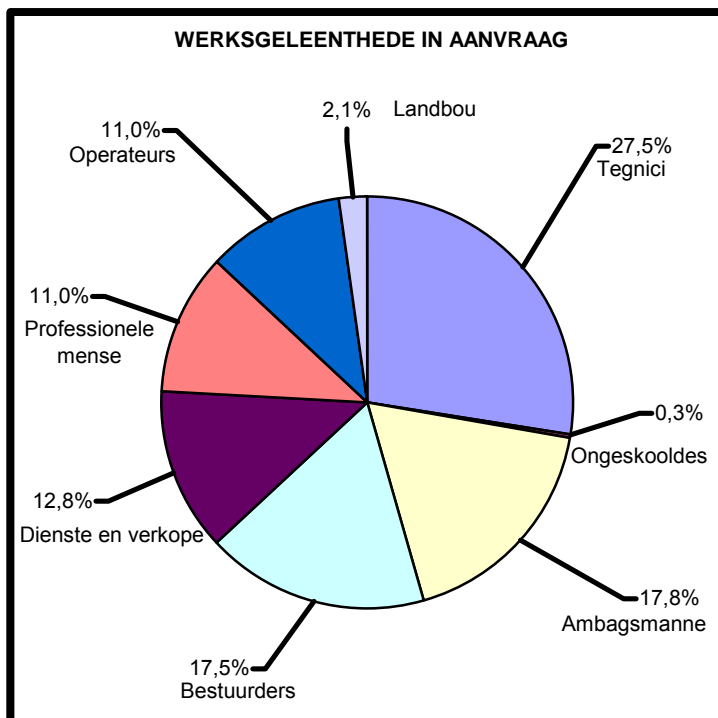
[Adjunkpresident, Phumzile Mlambo-Ngucka]



Sirkelgrafiek 1

RSA Werkloosheidskoers: 27,9%

Wêreldwye werkloosheidskoers 6,3%



Sirkelgrafiek 2

[Aangepas uit: *Financial Mail*, April 2006]

- 6.2.1 Met verwysing na Sirkelgrafiek 1:
- (a) Gee die belangrikste rede vir werkloosheid in Suid-Afrika. (2)
 - (b) Dui aan hoe jy jouself teen werkloosheid kan bemagtig. Gee 'n rede vir jou antwoord. (6)
 - (c) Noem enige TWEE maniere waarop toerisme werkloosheid in die plattelandse gebiede van Suid-Afrika kan bekamp. (4)
- 6.2.2 Wat kan die regering doen om die gaping tussen Suid-Afrika se werkloosheidskoerse en die res van die wêreld te oorbrug? (2)
- 6.2.3 Met verwysing na Sirkelgrafiek 2:
- (a) Watter beroep is die meeste in aanvraag? Voorsien syfers (%) om jou antwoord te staaf. (4)
 - (b) Wat is na jou mening die hooforsaak vir die tekort aan hoogs geskoolde professionele mense in Suid-Afrika? (2)
- 6.3 Bespreek staatsinmenging om omgewingsvolhoubaarheid te verseker. (16)
[50]
- TOTAAL AFDELING B: 150**

AFDELING C

Beantwoord enige TWEE vrae uit hierdie afdeling in die ANTWOORDEBOEK.

INSTRUKSIES

- Opstelle behoort 'n inleiding, inhoud en slot in te sluit. Vir die inleiding en slot sal vyf punte toegeken word. 'n Verdere 5 punte sal vir die interpretasie van die onderwerp en taalgebruik toegeken word. 'n Maksimum van 40 punte sal vir die inhoud toegeken word.
- Ander vrae met lang antwoorde: Vyf punte sal vir die struktuur toegeken word. Die interpretasie van die onderwerp en taalgebruik sal 'n verdere 5 punte verdien. 'n Maksimum van 40 punte sal vir die inhoud toegeken word.

VRAAG 7: LU1 MAKRO-EKONOMIE, AS3

Fiskale beleid is die owerheidsbeleid wat betrekking het op die aard, vlak en samestelling van owerheidsbesteding, belasting en lenings. Deur middel van die fiskale beleid poog die owerheid om spesifieke ekonomiese doelwitte te bereik.

Bespreek die kenmerke, samestelling en uitwerking van die fiskale beleid (ingeslote 'n duidelik benoemde Laffer-kromme).

[50]**VRAAG 8: LU2 MIKRO-EKONOMIE, AS2**

'n Monopolie is 'n goeie voorbeeld van 'n mark waar winsmaksimering dui op ondervoorsiening en te hoë pryse van goedere en dienste. Hierdie tipe mark is gewoonlik 'n ongereguleerde mark wat in gebreke bly om voldoende produksie te lewer.

Skryf 'n opstel en verduidelik in detail die redes vir markmislukkings.

[50]**VRAAG 9: LU3 EKONOMIESE STREWES, AS2**

Ontleed die inligting in die onderstaande tabel en evalueer Suid-Afrika se groei- en ontwikkelingsbeleid in terme van internasionaal aanvaarde praktyk in 'n formele brief aan die Minister van Finansies.

AANWYSERS	1994	2000	2005
Reële BBP (% toename)	3,2	4,2	4,9
Reële per capita BBP (% toename)	1,1	2,1	3,5
Inflasie: VPI	9,0	5,3	3,4
VPIX %		7,8	3,9
Indiensname (% toename)	0,4	-2,0	5,1
Wisselkoers: rand per VSA\$	3,55	6,94	6,36
Reserwes (% BBP)	3,1	9,1	18,7
Repo-koers (% einde van jaar)	13,0	12,0	7,0
Begrotingstekort as % van BBP	5,1	2,4	1,2

[50]

VRAAG 10: LU4 KONTEMPORÊRE EKONOMIESE KWESSIES, AS2

Toerisme kan 'n enjin wees vir groei, met die vermoë om ander sektore van die ekonomie aan te spoor en te vernuwe. Ons moet toerisme sien as 'n middel tot 'n beter lewe vir almal. Toerisme is die wêreld se grootste bedryf, wat jaarliks miljoene dollar in sommige van die armste lande inpomp.

Bespreek die uitwerking van toerisme op die Suid-Afrikaanse ekonomie en beklemtoon die impak daarvan op BBP, indiensname, armoede, eksternaliteite, die omgewing en infrastruktuur.

[50]**TOTAAL AFDELING C: 100****GROOTTOTAAL: 300**