

GAUTENGSE DEPARTEMENT VAN ONDERWYS

SENIORSERTIFIKAAT-EKSAMEN

EKONOMIE SG

FEB / MAR 2006

TYD: 3 uur

PUNTE: 300

INSTRUKSIES:

- Beantwoord SES vrae.
 - Afdeling A: Vraag 1 is VERPLIGTEND.
 - Afdeling B: Beantwoord enige VYF vrae.
- Beantwoord Vraag 1 (meervoudige keusevrae) op die **antwoordblad** aan die **binnekant van die omslag** van jou **antwoordboek**.
- Lees die vrae noukeurig deur.
- Nommer jou antwoorde duidelik en korrek.
- Beplan die lengte van jou antwoorde volgens die aantal punte wat aan elke vraag toegeken word.
- Beantwoord vrae, waar moontlik, puntsgewys.
- ? Nie-programmeerbare sakrekenaar mag gebruik word.
- Loodpotlood-werk sal nie nagesien word nie.

**AFDELING A
VERPLIGTEND****VRAAG 1
MEERVOUDIGE KEUSEVRAE**

Kies die korrekte antwoord uit die vier moontlikhede (A – D) wat vir Vrae 1.1 – 1.34 gegee word. Dui die korrekte antwoord aan met ? kruisie (**X**) oor die ooreenstemmende letter op die **antwoordblad** aan die **binnekant van die omslag** van jou **antwoordboek**.

1.1 Die openbare sektor gebruik belasting om te voorsien in _____ .

- A. besigheidsgoedere
- B. publieke dienste
- C. buitelandse-sektor-besteding
- D. besteding deur huishoudings

1.2 Die grootste bydraer tot nasionale inkome is _____ .

- A. persoonlike dienste
- B. die vervaardigingsindustrie
- C. die konstruksie-industrie
- D. sosiale dienste

1.3 Watter van die volgende is 'n tekortkoming van die nasionale inkome syfers?

- A. Oordragbetalings
- B. Dubbeltelling
- C. Akkuraatheid
- D. Onwettige en versweë inkome

1.4 Bereken die reële nasionale inkome vir 1995 met die volgende inligting.

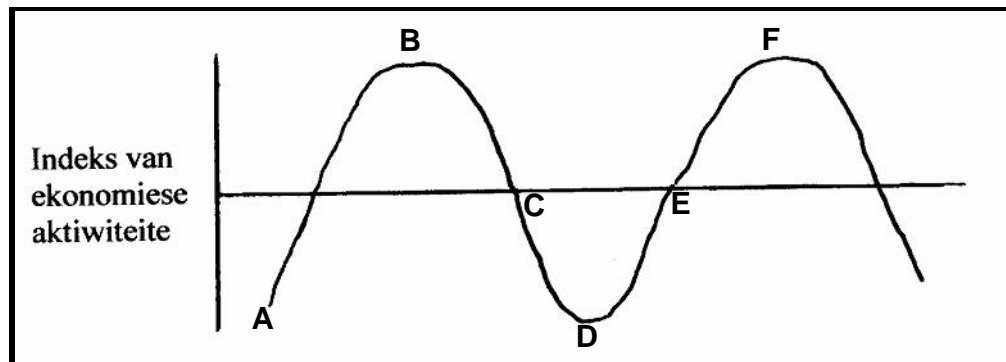
JAAR	NOMINALE NASIONALE INKOME	PRYSINDEKS
1994	95 000	100
1995	125 000	125

- A. R115 250
- B. R100 000
- C. R130 000
- D. R 75 000

1.5 BBP minus vergoeding betaal aan buitelandse produksiefaktore wat in Suid-Afrika gebruik is, plus die vergoeding van Suid-Afrikaanse werkers in die buiteland staan bekend as die _____ .

- A. Bruto Nasionale Produk
- B. Bruto Binnelandse Produk
- C. Netto Nasionale Produk
- D. Nasionale inkome

1.6



Bestudeer die bostaande figuur en toon aan wat **CD** op die kurwe voorstel.

- A. Depressie
- B. Resessie
- C. Piek
- D. Herstel

- 1.7 Die ekonomiese vooruitgang van Suid-Afrika kan vergelyk word met dié van Japan deur ? studie te maak van beide lande se _____ .
- A. reële inkome per capita
 - B. per capita-inkome
 - C. bruto nasionale inkome
 - D. algemene prysvlak
- 1.8 Die vraagkurwe verloop normaalweg van _____ .
- A. bo links na onder regs
 - B. onder links na bo regs
 - C. onder regs na bo links
 - D. bo regs na onder links
- 1.9 Die skaarsheid van ? produk het ? invloed op _____ .
- A. toename in produksiekoste
 - B. hoë vraag
 - C. toename in aanbod
 - D. lae vraagkoste
- 1.10 Menslike behoeftes is onversadigbaar omdat _____ .
- A. moderne markeconomieë die strewe na status aanmoedig
 - B. voldoende goedere en dienste beskikbaar is
 - C. reklame oneffektief is
 - D. die middele wat gebruik moet word om behoeftes te bevredig beperk is
- 1.11 ? Mark verwys na _____ .
- A. ? spesifieke plek
 - B. enige plek waar daar produsente of handelaars is
 - C. plekke waar kopers finansiering kan bekom
 - D. enige plek waar kopers en verkopers met mekaar kan meeding
- 1.12 Waarde kan beïnvloed word deur _____ .
- A. nut
 - B. prys
 - C. akkuraatheid
 - D. markte
- 1.13 As vraag en aanbod vrylik aanpas totdat ? punt van prysewewig bereik word, staan dit bekend as _____ .
- A. volmaakte mededinging
 - B. 'n monopolie
 - C. onvolmaakte mededinging
 - D. beperkte markte

- 1.14 Een van die voorwaardes van die volmaakte mark is dat daar _____.
- A. voorkeurbehandeling is
 - B. slegs een verkoper is
 - C. geen naby-substituut-goedere is nie
 - D. homogene produkte is
- 1.15 Die ekonomie van Suid-Afrika kan beskryf word as _____ .
- A. ontwikkel
 - B. onder-ontwikkel
 - C. ontwikkelend
 - D. onontwikkel
- 1.16 Watter een van die volgende is ? eienskap van ontwikkelende ekonomieë?
- A. Hoë produktiwiteit
 - B. Hoë afhanklikheid van primêre nywerhede
 - C. Lae geboortekoers
 - D. Goeie infrastruktuur
- 1.17 Die voorspoed van ? land se inwoners kan verbeter word deur _____ .
- A. die skepping van meer werksgeleenthede
 - B. ? toename in staatsbesteding
 - C. ? verhoging in belasting
 - D. toelating van meer invoere
- 1.18 ? Situasië van verandering, waar ? gemeenskap se ekonomiese omstandighede verander sodat die lewenstandaard verbeter, staan bekend as ekonomiese _____ .
- A. groei
 - B. herverdeling
 - C. ontwikkeling
 - D. hervorming
- 1.19 Die instansie wat groot bedrae kapitaal aan besighede beskikbaar stel wat nie deur die uitreiking van aandelekapitaal verkry kan word nie, is die _____ .
- A. Nywerheidsontwikkelingskorporasie
 - B. Ontwikkelingsbank
 - C. Besigheidsvennootskap
 - D. Johannesburgse Effektebeurs
- 1.20 Watter een van die volgende is **NIE** 'n kenmerk van die informele sektor nie?
- A. Lae vlakke van geskooldeheid
 - B. Werkskepping
 - C. Tekort aan sekuriteit
 - D. Homogene-aktiwiteite

- 1.21 Die hoofdoel van die ROI-program is _____ .
- A. om streke te ontwikkel
 - B. privatisering van staatsondernemings
 - C. om produksiestrukture te diversifiseer
 - D. om staatsinkome optimaal te verhoog
- 1.22 Invoerregte wat gehef word as ? sekere bedrag per eenheid op goedere wat ingevoer word, is bekend as _____ tariewe.
- A. veelvoudige
 - B. dubbele
 - C. spesifieke
 - D. ad valorem-
- 1.23 Finansiële hulp aan plaaslike uitvoergeriewe staan bekend as uitvoer _____ .
- A. kwotas
 - B. beperkings
 - C. subsidies
 - D. verbod
- 1.24 Aanbevelings rakende tariewe word aan die staat in Suid-Afrika gemaak deur _____ .
- A. die AOTH – Algemene Ooreenkoms oor Tariewe en Handel
 - B. die Departement van Handel en Nywerheid
 - C. die Raad van Tariewe en Handel
 - D. SAFTO
- 1.25 Die grootste probleem wanneer ? stelsel van invoerkwotas toegepas word, is dat _____ .
- A. die basistydperk moeilik bepaalbaar is
 - B. invoerders ? groot deposito moet betaal voordat produkte ingevoer mag word
 - C. die staat nie weet wie vir subsidies kwalifiseer nie
 - D. dit die administratiewe koste van die uitvoerders verhoog
- 1.26 Watter een van die volgende is die beste manier om invoere te beperk?
- A. Invoerpligte
 - B. Invoersubsidies
 - C. Invoerdeposito's
 - D. Invoerkwotas
- 1.27 Wanneer die prys van die geldeenheid van ? land, byvoorbeeld die pond, uitgedruk word in terme van ? ander land se geldeenheid staan dit bekend as _____ .
- A. die betalingsbalans
 - B. 'n fluktuasie
 - C. 'n wisselkoers
 - D. die handelsbalans

- 1.28 Invoere skep ? _____ .
- A. vraag na buitelandse valuta
 - B. ooraanbod van buitelandse valuta
 - C. toename in geldvoorraad
 - D. stabiele wisselkoers
- 1.29 Die oordrag van toepaslike aktiwiteite en eiendom vanaf die staat na die privaatsektor staan bekend as _____ .
- A. nasionalisering
 - B. infrastruktuur
 - C. privatisering
 - D. substitusie
- 1.30 Die primêre bron van staatsinkomste is inkome wat verkry word uit _____ .
- A. lenings
 - B. inkomstebelasting
 - C. donasies
 - D. verhuring van staatseiendom
- 1.31 Die beleid van die owerheid wat daarop gemik is om die geldvoorraad te beheer en wat geïmplementeer word deur die Reserwe Bank staan bekend as die _____ beleid.
- A. fiskale
 - B. monetêre
 - C. ekonomiese
 - D. bemarkings-
- 1.32 Dit is onwettig vir ? belastingbetaler om belasting _____ .
- A. te vermy
 - B. te ontduik
 - C. af te wentel
 - D. te vestig
- 1.33 Die belangrikste vorm van direkte belasting is _____ .
- A. BTW
 - B. oordragbetalings
 - C. persoonlike inkomstebelasting
 - D. doeane- en aksynsbelasting
- 1.34 Watter een van die volgende belasting sal invoere ontmoedig?
- A. Inkomstebelasting
 - B. Maatskappybelasting
 - C. Doeanebelasting
 - D. Oordragte

34x3= (100)

TOTAAL VIR AFDELING A: [100]

b.o.

AFDELING B

- Beantwoord enige VYF vrae uit hierdie afdeling.
- Alle vrae moet in jou **antwoordboek** beantwoord word.
- Antwoorde moet die verlangde vraaginhoud dek.

VRAAG 2
NASIONALE INKOME

- 2.1 Kies die korrekte woord(e) tussen hakies.
- 2.1.1 Die eienskap wat besluitneming beïnvloed, is (skaarsheid/onbepaalde middele).
- 2.1.2 'n Voorbeeld van ekonomiese prosesse is (produksie/vraag).
- 2.1.3 Die bruto nasionale produk is die totale produksie (van burgers van ? land/binne die grense van ? land).
- 2.1.4 Wanneer ekonomiese groei plaasvind, verhoog die (per capita-inkome/inflasiekoers).
- 2.1.5 Nasionale inkome kan net bereken word uit die markwaarde van (eindgoedere/intermediêre goedere). 5x2= (10)
- 2.2 Akkuraatheid en dienste wat nie ingesluit is nie, is van die probleme in die berekening van nasionale inkome. Bespreek TWEE ander probleme. 2x6= (12)
- 2.3 Verduidelik TWEE metodes vir die bepaling van nasionale inkome. 2x(2+2)= (8)
- 2.4 Maak gebruik van die onderstaande tabel en beantwoord die volgende vrae.

Uittreksel B

Huidige 1999-pryse in R miljoen

Vergoeding aan werknemers	40 000
Netto bedryfsurplus	21 000
Verbruik van vaste kapitaal	10 500
Ander belasting op produksie	14 392
Ander subsidie op produksie	4 500
Subsidies op produkte	8 000
Belasting op produkte	7 800
Primêre inkome vanaf die res van die wêreld	3 000
Primêre inkome aan die res van die wêreld	16 000

- 2.4.1 Bereken die **BBP** teen basiese pryse.
- 2.4.2 Bereken die **BNP** teen markpryse. 5x2= (10)
- [40]**

VRAAG 3 PRYSVORMING

- 3.1 Kies die korrekte woord(e) tussen hakies. Skryf slegs die vraagnommer en die antwoord neer.
- 3.1.1 (Plek / Tyd) nut word geskep deur berging.
- 3.1.2 Vrye goedere beskik oor (ruilwaarde/gebruikswaarde).
- 3.1.3 Die wet van vraag dui daarop dat die vraagkurwe normaalweg ? (positiewe / negatiewe) helling het.
- 3.1.4 ? (Volmaakte / Onvolmaakte) mark kom voor wanneer een produk deur baie verkopers verkoop word.
- 3.1.5 Hoe (hoër / laer) die prys, hoe groter die hoeveelheid wat die produsent wil verkoop. 5x2= (10)
- 3.2 Die moderne markeconomie word gekenmerk deur kompetisie. Bespreek DRIE voordele van kompetisie. 3x(2+2)= (12)
- 3.3 Beskryf TWEE faktore wat ? persoon se behoeftes kan beïnvloed. 2x(2+2)= (8)
- 3.4 Trek die grafieke deur gebruik te maak van die onderstaande tabel. Dui die ewewigspunt met die korrekte ewewigsprys en hoeveelheid aan.

PRYS	HOEVEELHEID AANGEBIED	HOEVEELHEID GEVRA
R5	3 400	800
R4	2 800	1 300
R3	2 200	2 200
R2	1 500	3 800
R1	400	6 000

(10)
[40]

VRAAG 4 EKONOMIESE ONTWIKKELING

- 4.1 Kies die korrekte woord(e) tussen hakies.
- 4.1.1 Die nuwe beleid wat verband hou met streeksontwikkeling staan bekend as die (Internasionale Handelstrategie/Nywerheidsontwikkelings program).
- 4.1.2 Die konsentrasie van die bevolking in stede staan bekend as (verstedeliking/beskawing).
- 4.1.3 ? Betekenisvolle verbetering in die reële bruto binnelandse produk van ? land staan bekend as ekonomiese (ontwikkeling/groei).
- 4.1.4 Suid-Afrika word beskou as ? (ontwikkelde/ontwikkelende) land.

- 4.1.5 Een van die kenmerke van ontwikkelende ekonomieë is (volle
indiensneming/werkloosheid). 5x2= (10)
- 4.2 Bespreek DRIE finansiële aansporings wat aan entrepreneurs beskikbaar is vir
die stigting van nuwe ondernemings. 3x(2+2)= (12)
- 4.3 Bespreek TWEE redes vir verstedeliking. 2x(2+2)= (8)
- 4.4 Bestudeer die volgende prentjie en beantwoord die vrae wat volg.



- 4.4.1 Identifiseer die sektor wat voorgestel word. (2)
- 4.4.2 Noem VIER ander aktiwiteite van hierdie sektor. 4x2= (8)
- [40]**

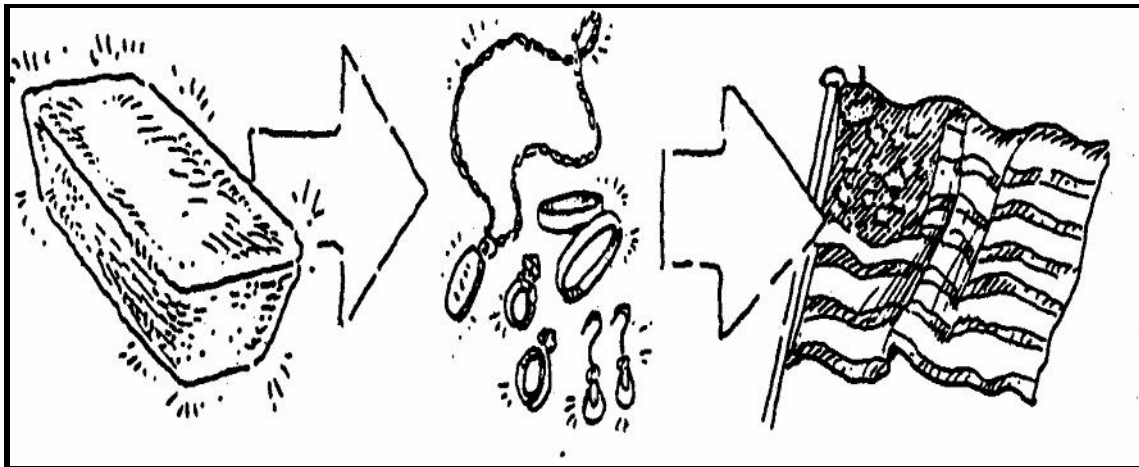
VRAAG 5 INTERNASIONALE HANDEL

- 5.1 Pas die **begrip** in **Kolom A** by die beste **beskrywing** in **Kolom B**. Skryf slegs die vraagnommer en die korrekte letter neer, bv. 5.1 – G.

KOLOM A	KOLOM B
5.1.1 Revaluasie	A. Markkragte bepaal die prys van die wisselkoers.
5.1.2 Appresiasie	B. Doelbewuste stappe deur die owerheid om die geldeenheid te vermeerder.
5.1.3 Depresiasie	C. In ? vaste wisselkoers verminder die regering die geldeenheid
5.1.4 Devaluasie	D. Wisselkoers wat deur monetêre owerhede statutêr vasgestel word.
5.1.5 Swewende wisselkoers	E. ? Afname in die waarde van die geldeenheid as gevolg van aanbod en vraag.
	F. As gevolg van markkragte styg die prys van die geldeenheid.

5x2= (10)

- 5.2 Bespreek VIER redes, met verwysing na internasionale handel, waarom ontwikkelde lande ? voordeel het bo ontwikkelende lande. $4 \times (1+2) =$ (12)
- 5.3 Onderskei tussen **vrywillige** en **gedwonge invoervervanging**. (8)
- 5.4 Bestudeer die volgende prent en beantwoord die vrae wat volg.



- 5.4.1 Verduidelik die betekenis van die bostaande prent. (4)
- 5.4.2 Noem en verduidelik kortliks die twee groepe waarin uitvoerbevooringskemas ingedeel kan word. $2 \times (1+2) =$ (6)
(10)
[40]

VRAAG 6 DIE STAAT

- 6.1 Kies die korrekte woord(e) tussen hakies. Skryf net die vraagnommer en die antwoord neer.
- 6.1.1 Bestuurderslisensies is ? voorbeeld van (administratiewe / kommersiële) inkomste vir die staat.
- 6.1.2 Die fiskale sloering verwys slegs na (progressiewe / regressiewe) belasting.
- 6.1.3 Die (gedeeltelike / supplementêre) begroting word opgestel aan die einde van die finansiële jaar net nadat die Parlement bymekaar gekom het in Januarie of Februarie.
- 6.1.4 Die ontwikkeling van die infrastruktuur word geklassifiseer as ? (kollektiewe / welvaarts-) funksie van die staat.
- 6.1.5 Die staat se finansiële jaar strek vanaf (1 April tot 31 Maart / 1 Junie tot 31 Julie). (10)

- 6.2 In Suid-Afrika is van die vereistes van ? goeie belastingstelsel dat dit eenvoudig, gerieflik en onpartydig moet wees. Bespreek enige DRIE ander vereistes. $3 \times (2+2) =$ (12)
- 6.3 Verduidelik die begrip **kapitaalwinsbelasting**. $4 \times 2 =$ (8)
- 6.4 Oorweeg die volgende voorbeeld en beantwoord die vrae wat volg.

Persoon **A** verdien R100 000 per jaar en betaal 43 persent van sy inkomste aan belasting, terwyl Persoon **B** R35 000 per jaar verdien en 22 persent belasting betaal.

- 6.4.1 Noem die metode van belasting wat deur die owerhede gehef word. (2)
- 6.4.2 Noem die ander TWEE metodes van belastingheffing. (4)
- 6.4.3 Bereken die na-belaste inkomste van Persoon **B**. (4)
- [40]**

VRAAG 7 BELANGRIKE EKONOMIESE ONDERWERPE

Beantwoord enige TWEE van die volgende onderafdelings (7.1, 7.2, 7.3, of 7.4).

7.1 ARBEIDSVERHOUDINGE

- 7.1.1 Kies die korrekte woord(e) tussen hakies.
- a) Die hoofdoel van Bedingingsrade is om (gesonde arbeidsverhoudinge/stakings) aan te moedig.
- b) In Suid-Afrika word die werksplekforum (erken/nie erken nie).
- vir c) Besluite wat deur die KVBA geneem is, is (bindend/nie bindend nie) albei partye. $3 \times 2 =$ (6)
- 7.1.2 Bespreek VIER beperkings wat op vakbonde van toepassing is. $4 \times (1+2) =$ (12)
- 7.1.3 Definieer **vakbonde**. (2)
- (20)**

7.2 PRODUKTIWITEIT EN WERKLOOSHEID

- 7.2.1 Kies die korrekte woord(e) tussen hakies.
- a) ? Vermindering in werksgeleenthede kan ? (verhoging/vermindering) in misdaad veroorsaak.
- b) Die verhouding tussen insette en uitsette van ? besigheid verwys na (produksie/produktiwiteit).
- c) Die effektiwiefste manier om produktiwiteit te verhoog is deur ? verhoging in die (geletterdheidsvlak/werkloosheidskoers). $3 \times 2 =$ (6)

- 7.2.2 Bespreek VIER maatreëls om werkloosheid te bekamp. $4 \times (1+2) =$ (12)
- 7.2.3 Definieer **produktiwiteit**. (2)
(20)

7.3 INFLASIE

- 7.3.1 Kies die korrekte woord(e) tussen hakies.
- a) Die Minister van Finansies kan (fiskale/monetêre) maatreëls gebruik om inflasie te bekamp.
- b) Debiteure word (bevoordeel/benadeel) wanneer die koopkrag van geld afneem.
- c) (Vraagtrek/Kostedruk)-inflasie word veroorsaak deur faktore aan die verbruikerskant van die mark. $3 \times 2 =$ (6)
- 7.3.2 Bespreek VIER gevolge van inflasie. $4 \times (1+2) =$ (12)
- 7.3.3 Definieer die konsep **vraagtrek-inflasie**. (2)
(20)

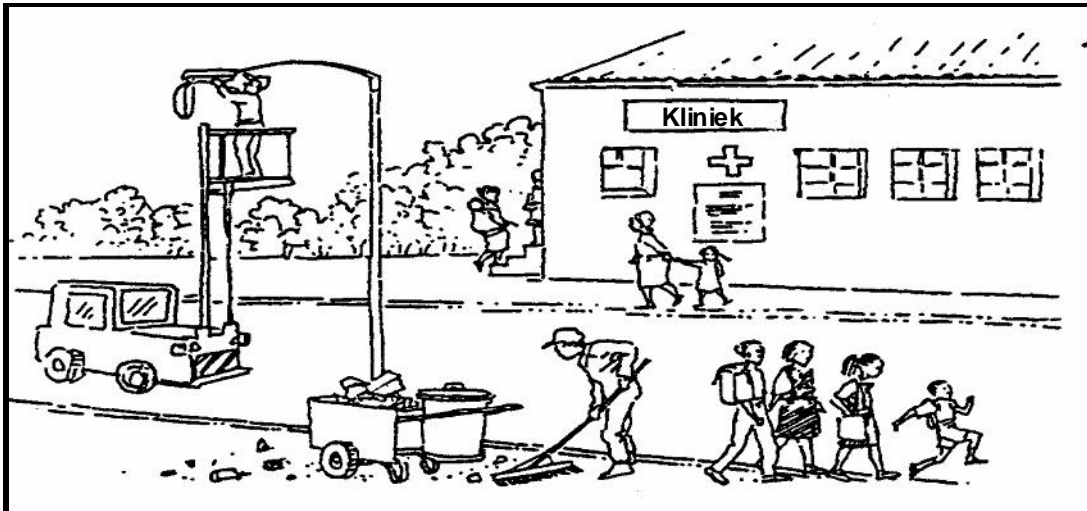
7.4 STRATEGIESE HULPBRONNE

- 7.4.1 Kies die korrekte woord(e) tussen hakies.
- a) (Steenkool/Uraan) word gebruik om kernkrag te produseer by Koeberg.
- b) Suid-Afrika ontvang elektrisiteit van (SASOL/ESKOM).
- c) ADE is betrokke by die (invoer/uitvoer) van diesel-enjins $3 \times 2 =$ (6)
- 7.4.2 Bespreek VIER redes waarom water belangrik is vir primêre nywerhede. $4 \times (1+2) =$ (12)
- 7.4.3 Beskryf sonenergie as ? alternatiewe energiebron. (2)
(20)
(40)

VRAAG 8 ALGEMEEN

- 8.1 Kies die korrekte woord(e) tussen hakies.
- 8.1.1 (Invoerregte/invoer-subsidies) word op alle ingevoerde goedere gehef.
- 8.1.2 Die (reserwerekening/finansiële rekening) sluit Spesiale Trekkingsregte in.
- 8.1.3 Die (Staatspresident/Minister van Finansies) lê die jaarlikse MTBR voor aan die Parlement.
- 8.1.4 Die (NOK/NOS) voorsien besighede van kapitaal.
- 8.1.5 Een kenmerk van (verstedeliking/die informele sektor) is ? tekort aan behuising. $5 \times 2 =$ (10)

- 8.2 Bespreek TWEE produksiefaktore wat ? invloed het op ekonomiese groei. 2x(2+2)= (8)
- 8.3 Die markkragte van vraag en aanbod bepaal die wisselkoers. Bespreek swewende wisselkoerse. (12)
- 8.4 Bestudeer die volgende prent en beantwoord die vrae wat volg.



- 8.4.1 Die funksionele klassifikasie van staatsbesteding dui aan dat daar vier groepe is. Noem DRIE. 3x2= (6)
- 8.4.2 Daar is vier stappe in die finansiële prosedure van die hoofbegroting. Identifiseer TWEE. 2x2= (4)
- (10)**
[40]

TOTAAL VIR AFDELING B: [200]

TOTAAL: 300