

## GAUTENGSE DEPARTEMENT VAN ONDERWYS

## SENIORSERTIFIKAAT-EKSAMEN

FEB / MAR 2006

EKONOMIE HG

TYD: 3 uur

PUNTE: 400

---

---

**INSTRUKSIES:**

- Begin elke vraag op ? nuwe bladsy.
  - Beantwoord SEWE vrae:
    - Afdeling A: Vraag 1 is verpligtend.
    - Afdeling B: Beantwoord enige TWEE vrae.
    - Afdeling C: Beantwoord enige VIER vrae.
  - Beantwoord Vraag 1 op die **antwoordblad** aan die **binnekant van die omslag** van jou **antwoordboek**.
  - Antwoorde wat die vereiste hoeveelheid gevra oorskry, word nie nagesien nie.
  - Lees die vrae noukeurig deur.
  - Nommer jou vrae duidelik en korrek.
  - Sit jou antwoorde netjies en sistematies uiteen.
  - Beplan die lengte van jou antwoorde volgens die aantal punte wat aan elke vraag toegeken word.
  - Beantwoord jou vrae puntsgewys, waar moontlik.
  - Antwoorde in loodpotlood word nie nagesien nie.
  - ? Nie-programmeerbare sakrekenaar mag gebruik word.
- 
-

AFDELING A  
VERPLIGTENDVRAAG 1  
ALGEMEEN

Dui die korrekte antwoord aan deur ? kruisie (X) oor die toepaslike letter op die **antwoordblad** aan die **binnekant van die omslag** van jou **antwoordboek** te trek. Elke vraag tel 3 punte.

A	B	C	<input checked="" type="checkbox"/> D
---	---	---	---------------------------------------

- 1.1 Die waarde van die totale jaarlikse uitset van finale goedere en –dienste wat deur die permanente burgers in enige jaar geproduseer word staan as die volgende bekend:
- A. Bruto Binnelandse Produk
  - B. Netto Nasionale Produk
  - C. Bruto Nasionale Produk
  - D. Netto Binnelandse Produk
- 1.2 Ekonomiese groei word gemeet deur \_\_\_\_\_.
- A. die verhoging in BBP per capita
  - B. die verhoging in die hoeveelheid goedere en dienste geproduseer in die land oor ? bepaalde tydperk
  - C. die verhoging in die BNP per capita
  - D. die verhoging in die reële BBP per capita
- 1.3 Die Nasionale inkomesyfers is moeilik om te bepaal as gevolg van \_\_\_\_\_.
- A. bevolkingsfaktore; gebrek aan historiese gegewens; monetêre eenhede
  - B. bevolkingsfaktore; tegnologie; bemarkingsmetodes
  - C. monetêre eenhede; welsynstandaarde; bemarkingsmetodes
  - D. bevolkingsfaktore; tegnologie; bemarkingsbronne
- 1.4 Watter van die volgende sal tot dubbeltelling lei as dit by die nasionale inkomesyfers getel word?
- A. Salarisse van staatsamptenare
  - B. Pensioene
  - C. Maatskappye betalings
  - D. Huurinkomste

- 1.5 Watter een van die volgende stellings beskryf die informele sektor die beste?
- A. Persone wat werkloos is en nie geabsorbeer kan word in die formele sektor nie.
  - B. Die sektor wat nie belasting betaal nie.
  - C. Alle onaangetekende aktiwiteite buite die hoofstroom van die ekonomie.
  - D. Alle aktiwiteite is produksie georiënteerd.
- 1.6 Sommige betalings deur die staat vorm deel van nasionale inkome, maar verhoog nie die nasionale inkome nie. ? Voorbeeld hiervan is \_\_\_\_\_.
- A. dienste wat die huisvrou lewer
  - B. agterplaas aktiwiteite
  - C. verhoogde uitgawes op verdediging
  - D. dienste wat deur vrywillige organisasies gelewer word
- 1.7 Die betaling deur die staat aan geregistreeerde werklose arbeiders wat in die nasionale rekeninge aangetoon word, staan bekend as \_\_\_\_\_.
- A. rente
  - B. oordragsbetalings
  - C. lone
  - D. toegevoegde waarde
- 1.8 Ekonomiese middele verwys na \_\_\_\_\_.
- A. produksieprosesse
  - B. onderwerpe van besluite wat deur deelnemers geneem is
  - C. pryse
  - D. inkome besteding
- 1.9 Indien die hoeveelheid gevra met twintig persent (20%) toeneem na ? tien persent (10%) daling in die prys is die elasticiteit van vraag \_\_\_\_\_.
- A. kleiner as een
  - B. groter as een
  - C. gelyk aan een
  - D. oneindig groot
- 1.10 Die wet van dalende grensnut beteken dat \_\_\_\_\_.
- A. totale nut afneem met elke addisionele produk wat verkry word
  - B. nut wat verkry word van ? besondere eenheid van ? produk afneem met elke addisionele eenheid wat verkry word
  - C. die nut wat van elke eenheid van ? produk verkry word wissel volgens die prys
  - D. totale nut neem toe teen ? afnemende koers binne elke addisionele eenheid

- 1.11 Die verbruikersurplus is die verskil tussen wat die verbruiker bereid is om te betaal en \_\_\_\_\_.
- A. wat hy uiteindelik betaal
  - B. die hoeveelheid wat gelyk is aan sy behoeftes
  - C. die hoeveelheid wat gelyk is aan die vraag vir ? produk
  - D. die afname in verhouding tot die prys
- 1.12 Menslike behoeftes is onversadigbaar omdat \_\_\_\_\_.
- A. moderne markeconomieë die strewe na status aanmoedig
  - B. genoeg goedere en dienste beskikbaar is
  - C. advertensies nie effektief is nie
  - D. die hulpbronne om sulke behoeftes te bevredig onbeperk is
- 1.13 Prysbeplanning en die koördinerende van produksie en verbruik sal slegs belangrik wees in \_\_\_\_\_ ekonomiese stelsels.
- A. kommunistiese
  - B. sosialistiese
  - C. vrye mark
  - D. alle markte
- 1.14 Watter van die volgende is **nie** ? voorvereiste vir die bestaan van ? volmaakte mark nie?
- A. Een verkoper en baie kopers
  - B. Homogene produkte
  - C. Volkome kennis van die mark
  - D. Vrye toe- en uitgang tot die mark
- 1.15 Korridors in Suider-Afrika vorm deel van die regering se \_\_\_\_\_ beleid.
- A. arbeids-
  - B. landelike ontwikkelings-
  - C. ruimtelike ontwikkelings-
  - D. stedelike ontwikkelings-
- 1.16 Een van die hoof funksies van die OBSA is om \_\_\_\_\_.
- A. maatskappye by te staan om hul aandele op die Effektebeurs te lys
  - B. nywerhede by te staan om hul produktiwiteit te verhoog
  - C. maatskappye by te staan wat groot bedrae kapitaal benodig en dit nie deur normale aandeeluitryking kan bekom nie
  - D. te verseker dat inflasie bekamp word

- 1.17 Om vir ? belastingvrye vaardigheidsontwikkelingstoelaag te kwalifiseer, moet ? onderneming \_\_\_\_\_.
- A. klein of van ? mediumgrootte wees
  - B. in ? NOS geleë wees
  - C. addisionele nuwe personeel in diens neem
  - D. nuwe personeel oplei
- 1.18 ? Ontwikkelingsprobleem van streeksontwikkeling is dat \_\_\_\_\_.
- A. ekonomiese aktiwiteite oneweredig versprei is tussen die verskillende streke
  - B. die ekonomieë van Suid-Afrika, die ou self-regerende gebiede en onafhanklike state te nou met mekaar geïntegreer is
  - C. Suid-Afrika is groot en heterogenies, en dit as ? enkele streek vir effektiewe beplanning beskou word
  - D. die ontwikkeling moet sterker op ? kulturele basis wees
- 1.19 Suid-Afrika se beleid met verwysing tot verstedeliking sluit \_\_\_\_\_ in.
- A. aparte stede vir die verskillende bevolkingsgroepe
  - B. beheerde plakkery
  - C. kapitaalintensiewe tegnieke
  - D. stedelike gebiede moet van landelike gebiede geskei word
- 1.20 Om effektief te funksioneer, is die NOI afhanklik van \_\_\_\_\_.
- A. die regering
  - B. die privaatsektor
  - C. die vakbonde
  - D. die omliggende omgewing
- 1.21 Devaluasie is ? vermindering in die waarde van ? geldeenheid vanweë \_\_\_\_\_.
- A. aanbod- en vraagkragte
  - B. ? vermindering van die waarde van die geldeenheid deur die staat
  - C. ? fiskale maatreël om die geldeenheid te verminder
  - D. ? vermindering in die waarde van die geldeenheid deur markkragte
- 1.22 Groepswewing verwys na \_\_\_\_\_.
- A. ? muntpariteit van wisselkoerse
  - B. ? groep geldeenhede wat saam sweef
  - C. ? statutêre wisselkoers
  - D. onafhanklike swewing van geldeenhede

- 1.23 Die vraag na buitelandse valuta kan bepaal word deur \_\_\_\_\_.
- A. die uitvoer van goedere
  - B. die betaal van paaiemente op buitelandse lenings
  - C. besteding deur toeriste in Suid-Afrika
  - D. ontvangstes van betalings deur buitelandse lande
- 1.24 Watter een van die volgende situasies sal veroorsaak dat lande nie met mekaar handel sal dryf nie?
- A. Absolute kosteverskille
  - B. Gelyke kosteverskille
  - C. Relatiewe kosteverskille
  - D. Vergelykende kosteverskille
- 1.25 Watter een van die volgende is **nie** ? geldige argument ten gunste van tariefbeskerming nie?
- A. Beskerming van ? jong industrie terwyl dit groei
  - B. Beskerming van nywerhede wat noodsaaklik is vir nasionale verdediging
  - C. Beskerming van tanende nywerhede teen werkloosheid
  - D. Beskerming teen goedkoop buitelandse arbeid
- 1.26 Watter van die volgende is die eenvoudigste vorm van ekonomiese integrasie?
- A. Doeane-unie
  - B. Gemeenskapsmark
  - C. Vryhandelsgebied
  - D. Monetêre unie
- 1.27 Watter komponent van die betalingsbalans bevat die balanseringsitem?
- A. Lopende Rekening
  - B. Kapitaal Oordragsrekening
  - C. Finansiële Rekening
  - D. Amptelike Reserwerekening
- 1.28 Die ekonomiese beleid van die Staat verwys na \_\_\_\_\_.
- A. die voorsiening van gesamentlike funksies in die openbare sektor
  - B. inmenging deur die Staat sodat daar ? stelsel van beheerde kapitalisme bestaan
  - C. ? doelbewuste optrede deur die Staat om die ekonomie gedeeltelik of algeheel te verbeter
  - D. inmenging deur die Staat om doeltreffende benutting van produksiefaktore te verseker

1.29 Volgens die Verenigde Volke se kwalifikasie van owerheidsfunksies, word die handhawing van wet en orde in ? land as ? \_\_\_\_\_ diens beskou.

- A. algemene
- B. sosiale
- C. gemeenskaplike
- D. ekonomiese

1.30 Fiskale beleid verwys na stappe wat die regering neem om \_\_\_\_\_.

- A. belasting te verander
- B. rentekoerse te verander
- C. beheer uit te oefen oor geld
- D. beheer uit te oefen oor aktiwiteite en funksies van banke

1.31 Verhoging van produktiwiteit deur die vermeerdering van die aantal private nywerhede kan ? rede wees vir \_\_\_\_\_.

- A. nasionalisering
- B. rasionalisering
- C. privatisering
- D. desentralisering

1.32 Die rol van die Staat in Suid-Afrika sluit in \_\_\_\_\_.

- A. bepaling van ekonomiese beleid
- B. balansering van staatsinkome tussen belastings en lenings
- C. bepaling van die hoeveelheid kontant en kredietbesteding
- D. balansering van buitelandse beleid aangaande invoere

1.33 Die Staat se GEAR-beleid kan gesien word as \_\_\_\_\_.

- A. makro-ekonomiese beleid
- B. mikro-ekonomiese beleid
- C. instrument om politieke ondersteuning te meet
- D. riglyn dokument vir buitelandse beleggings

1.34 Staatskuld word aangegaan wanneer \_\_\_\_\_.

- A. die Staat se besteding meer is as sy inkomste
- B. verbruikersbesteding hoog is
- C. die Staat geld leen om sy uitgawes te finansier
- D. banklenings aan kliënte hoog is

34x3=(102)

**TOTAAL VIR AFDELING A: [100]**

## AFDELING B

- Beantwoord enige TWEE vrae in hierdie afdeling.
- Antwoorde moet ? inleiding, ? inhoud en ? gevolgtrekking hê.

**VRAAG 2  
PRYSVORMING EN MARKTE**

Bespreek die volmaakte mark. [50]

**VRAAG 3  
EKONOMIESE ONTWIKKELING**

Bespreek ekonomiese ontwikkeling. [50]

**VRAAG 4  
INTERNASIONALE HANDELSBELEID**

Bespreek Suid-Afrika se internasionale handelsbeleid volledig. [50]

**VRAAG 5  
DIE STAAT**

Bespreek die ekonomiese beleid van die Staat volledig. [50]

**TOTAAL VIR AFDELING B: [100]**

## AFDELING C

- Beantwoord enige VIER vrae in hierdie afdeling.

**VRAAG 6  
NASIONALE INKOME**

6.1 Dui aan of die volgende stellings WAAR of ONWAAR is.

- 6.1.1 In ? geslote ekonomie is die volgende sektore aaneengeskakel in ? aanhoudende ekonomiese vloei: die huishouding, die sakesektor, die openbare sektor en die buitelandse sektor.
- 6.1.2 Om die BBP te herlei na die BNP, moet die primêre inkome van die res van die wêreld daarvan afgetrek word.
- 6.1.3 Reële kapitaal strek van kontantdeposito's tot aandele, skuldbriewe en lenings.
- 6.1.4 Ekonomiese groei word gedefinieer as die verhoging in die reële BBP.



- 6.1.5 Reële nasionale inkome is die monetêre waarde van nasionale inkome aangepas vir prysstygings. 5x2=(10)
- 6.2 Van die metodes om ekonomiese groei te verbeter is produktiwiteit en investering. Bespreek die ander DRIE. (12)
- 6.3 Bespreek binnelandse besteding in ? oop ekonomie. (18)
- 6.4 Maak gebruik van die onderstaande tabel en beantwoord die daaropvolgende vrae.

	1995	1997	1999
Bevolking	37 miljoen	39 miljoen	41 miljoen
Prysindeks-deflator	100	124,6	145
Nominale nasionale inkome	R345 000 miljoen	R430 000 miljoen	R500 000 miljoen

- 6.4.1 Bereken die Reële Per Capita Inkome vir 1997. (4)
- 6.4.2 Bereken die Reële Nasionale Inkome vir 1999. (3)
- 6.4.3 Dui aan of daar tussen die jare 1997 en 1999 ? verhoging of ? verlaging in die ekonomiese groei was. (3)

**[50]**

### VRAAG 7 PRYSVORMING EN MARKTE

- 7.1 Dui aan of die volgende stellings WAAR of ONWAAR is.
- 7.1.1 Die behoeftes vir ? produk is nie dieselfde as die vraag na die produk nie.
- 7.1.2 Ekonomiese goedere word teen ? koste geproduseer uit skaars, beperkte bronne.
- 7.1.3 Goedere wat nie ? markwaarde het nie, is ekonomiese goedere.
- 7.1.4 Massaproduksie sal produksiekoste verhoog.
- 7.1.5 As die prys van ? produk verhoog, skuif die aanbodkromme na regs. 5x2=(10)

- 7.2 Bespreek VYF faktore wat ? invloed het op die elasticiteit van vraag. (15)
- 7.3 Bespreek die rol van kompetisie in ? vryemark ekonomie. (15)
- 7.4 Voltooi die tabel hieronder deur die grensnut te bepaal en trek daarna die grafiek vir grensnut. Dui die versadigingspunt op die grafiek aan.

AANTAL KOELDRANKE	TOTALE NUT	GRENSNUT
1	12	
2	22	
3	28	
4	30	
5	28	

Tabel: (5)  
 Grafiek: (5)  
 (10)  
**[50]**

### VRAAG 8 EKONOMIESE ONTWIKKELING

- 8.1 Dui aan of die volgende stellings WAAR of ONWAAR is.
- 8.1.1 Die verdienste van buitelandse valuta van arm lande styg en daarom is buitelandse hulp nie meer nodig nie.
- 8.1.2 Daar is ? hoë vlak van ongelykheid by die verdeling van inkome in ontwikkelende lande.
- 8.1.3 Verstedeliking in Suid-Afrika is besig om te daal.
- 8.1.4 Die doel van die Heropbou- en Ontwikkelingsprogram was om menslike hulpbronne te ontwikkel.
- 8.1.5 Vigs / MIV sal ? nadelige uitwerking op die ekonomiese bedrywige bevolking van die land hê. 5x2=(10)
- 8.2 Die Nywerheidsontwikkelingsprogram (NOP) in Suid-Afrika het twee fokuspeunte. Die een is die Ruimtelike Ontwikkelingsinisiatiewe (ROI) en die ander een is finansiële aansporings. Bespreek die ROI. (15)

- 8.3 Verstedeliking is soms ? nodige voorwaarde vir ekonomiese ontwikkeling. Bespreek DRIE voordele van verstedeliking wat verband hou met ekonomiese groei. (15)
- 8.4 Lees die volgende paragraaf wat aangehaal is uit die toepassing van die nuwe stelsel op Nasionale Rekenings (SNA 1993) – 15<sup>de</sup> Internasionale Konferensie vir Bedryfstatistiek en beantwoord die vrae wat volg.

**Die Informele sektor**

“Die Informele sektor kan breedweg gedefinieer word as ? komponent of eenheid wat besig is met die produksie of vervaardiging van goedere of dienste met die primêre doel om werkgeleenthede te skep en inkomste te genereer vir die mense wat in die eenheid betrokke is. Hierdie eenhede funksioneer op ? lae vlak van organisasie; met min of geen verdeling tussen kapitaal en arbeid as produksiefaktore nie, dit word ook op ? klein skaal gedoen. Arbeidsverdeling – waar dit voorkom –, is gebaseer op tydelike indiensneming (tydelike werkers); familie of vriende in plaas van gekontrakteerde werkers en formele arbeidsverhoudings / waarborge. Produksie-eenhede van die informele sektor het die kenmerke van tuisnywerhede. Aktiwiteite deur die produksie-eenhede van die informele sektor se doel is nie noodwendig om belasting te ontduik nie, ook nie om die bydrae vir die werkers in die arbeidswet te ontduik nie. Derhalwe moet daar ? onderskeid getref word tussen die informele sektor en die ondergrondse ekonomie.”

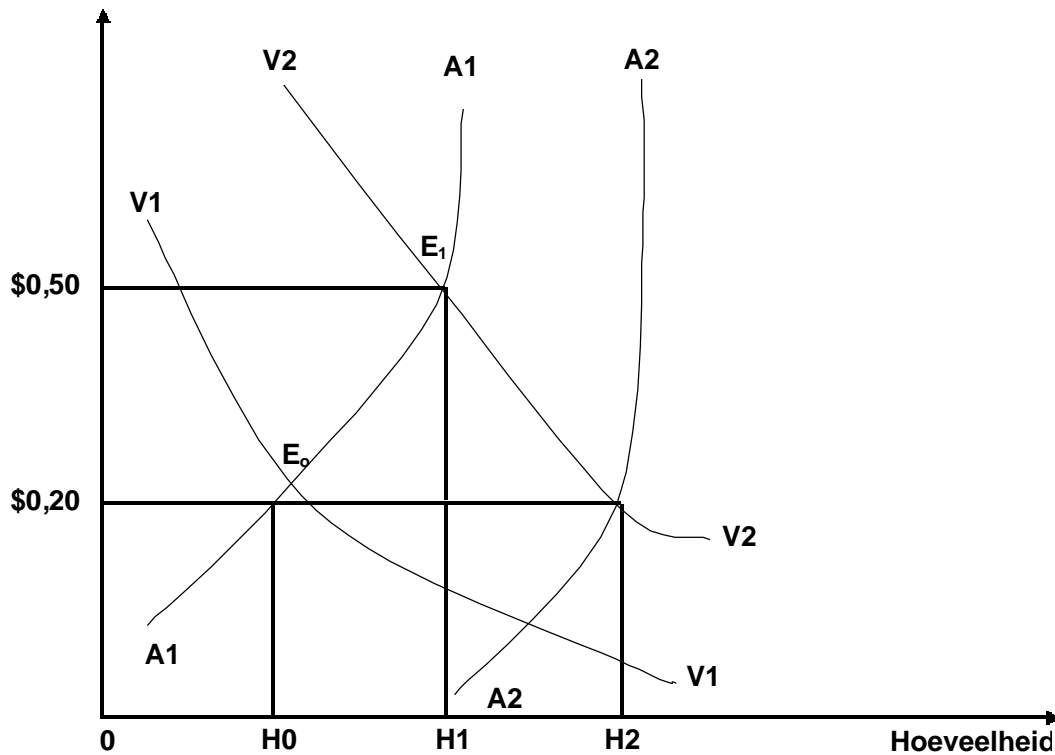
- 8.4.1 Wat is die primêre doel van die informele sektor? (3)
- 8.4.2 Watter produksiefaktor is op die informele sektor gebaseer? (2)
- 8.4.3 Noem die wanbegrip aangaande die informele sektor. (2)
- 8.4.4 Hoe verskil die kontraktuele aspek oor arbeid van die informele sektor van die formele sektor? (3)
- [50]**

**VRAAG 9  
INTERNASIONALE HANDEL**

- 9.1 Dui aan of die volgende stellings WAAR of ONWAAR is.
- 9.1.1 ? Maatreël wat deur die staat afgedwing word om die monetêre eenheid se waarde te verhoog staan bekend as appresiasie.
- 9.1.2 Omdat die hulpbronne van lande verskil, vind daar onderling handel plaas tussen die lande.
- 9.1.3 Portefeulje-beleggings in die Finansiële Rekening van die betalingsbalans verwys slegs na die verwagte wins op beleggings.
- 9.1.4 Goedere uitgevoer en goedere ingevoer vorm deel van die Lopende rekening van die betalingsbalans.
- 9.1.5 Beskerming is die toepassing van ? handelsbeleid waarby die owerheid invoere van sekere goedere en dienste ontmoedig ten einde plaaslike nywerhede te beskerm. 5x2=(10)

- 9.2 Bespreek VYF redes vir internasionale handel. 3x5=(15)
- 9.3 Bespreek die VYF stadiums (fases) van die ekonomiese intergrasieproses. 5x3=(15)
- 9.4 Bestudeer die onderstaande grafiek deeglik en beantwoord die daaropvolgende vrae.

**Wisselkoers R1,00 = \$0,2 045**

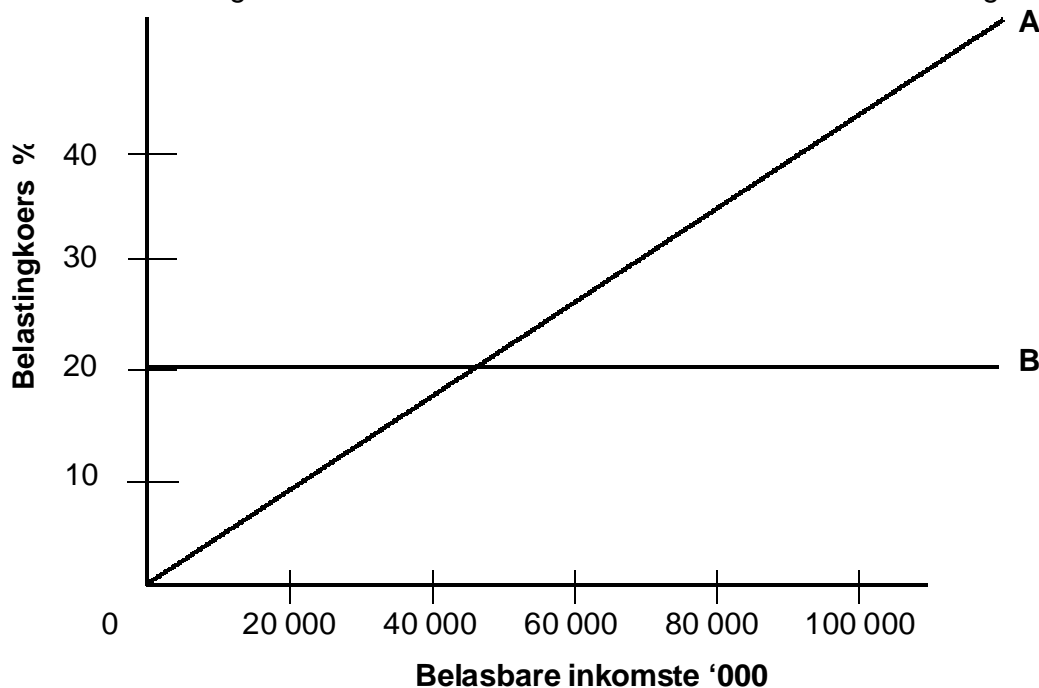


- 9.4.1 Watter uitwerking sal ? verskuiwing van \$0.20 na \$0.50 op Suid-Afrikaanse uitvoere hê? (4)
- 9.4.2 Teen ? wisselkoers van R1 = \$0.20 kos R12 se Suid-Afrikaanse duiwe \$2.40. Wat sal dit kos teen R1 = \$0.50 kos? (3)
- 9.4.3 Hoe sal die Reserwebank ingryp om die wisselkoers weer te normaliseer op die R1 = \$0.20 vlak? (3)

**[50]**

**VRAAG 10  
DIE STAAT**

- 10.1 Dui aan of die volgende stellings WAAR of ONWAAR is.
- 10.1.1 Veranderinge in belasting kan produksie en ekonomiese groei beïnvloed.
- 10.1.2 ? Belastingstelsel is produktief (effektief) as die insamelingskoste laag en goedkoop is.
- 10.1.3 Die bou van paaie en brûe is ? ekonomiese funksie van die staat.
- 10.1.4 Kapitaalwinstbelasting is ? belasting wat gehef word op die wins wat gemaak word wanneer ? bate verkoop word.
- 10.1.5 Skatkiswissels as finansiering van begrotingstekorte kan aan sake-ondernemings verkoop word. 5x2=(10)
- 10.2 Watter rol vervul die staat as ondernemer (entrepreneur) in Suid-Afrika se ekonomie? 3x5=(15)
- 10.3 Bespreek belasting op welvaart soos van toepassing in Suid Afrika. (15)
- 10.4 Bestudeer die grafiek hieronder en beantwoord die vrae wat daarna volg.



- 10.4.1 Watter TWEE soorte belasting word in die bostaande grafiek aangedui? (6)
- 10.4.2 Bereken die persentasie belasting betaalbaar wat ? persoon met ? inkomste van R80 000 verdien soos in die grafiek hierbo. (4)

(10)  
**[50]**

b.o.

**VRAAG 11**  
**BELANGRIKE EKONOMIESE ONDERWERPE**

- Hierdie vraag bestaan uit VIER onderafdelings van 25 punte elk.
- Jy moet enige TWEE onderafdelings uit hierdie vraag beantwoord.
- Nommer jou keuses duidelik.

**11.1 Arbeidsverhoudinge**

11.1.1 Dui aan of die volgende stellings WAAR of ONWAAR is.

- (a) Die besluite wat deur die KVBA geneem word, is bindend vir alle partye.
- (b) Bedingingsrade word gestig vir ? sekere nywerheid.
- (c) Die persoonlikheid van die werker is deel van die pakket wat die werkgever in diens neem.

3x2=(6)

11.1.2 Bespreek die VYF instellings en meganismes wat gebruik word om arbeidsgeskille op te los.

(15)

11.1.3 Verduidelik die term **vakbond**.

(4)

**[25]**

**11.2 Produktiwiteit en werkloosheid**

11.2.1 Dui aan of die volgende stellings WAAR of ONWAAR is.

- (a) Produktiwiteit is slegs op arbeid van toepassing.
- (b) Daar is ? positiewe verhouding tussen produktiwiteit, ekonomiese groei en indiensname.
- (c) Die beste manier om produktiwiteit te verhoog, is om die vlak van geletterdheid te verhoog.

3x2=(6)

11.2.2 Bespreek die DRIE belangrikste tipes werkloosheid.

3x5=(15)

11.2.3 Definieer **produktiwiteit**.

(4)

**[25]**

**11.3 Inflasie**

11.3.1 Dui aan of die volgende stellings WAAR of ONWAAR is.

- (a) ? Verhoging in die inflasiekoers is gelykstaande aan ? toename in die verbruikersprysindeks.
- (b) Hoër lone en salaris eise deur vakbonde veroorsaak onvermydelike vraaginflasie.
- (c) Die beleid wat deur die Suid-Afrikaanse Reserwebank geïmplementeer word om inflasie te beheer, staan bekend as fiskale beleid.

3x2=(6)

11.3.2 Bespreek VYF gevolge van inflasie vir die verbruiker.

4x(2+2)=(15)

11.3.3 Bespreek **stagflasie**.

(4)

**[25]**

**11.4 Strategiese hulpbronne in Suid-Afrika**

11.4.1 Dui aan of die volgende stellings WAAR of ONWAAR is.

- (a) Suid-Afrika se eerste kernreaktor het steenkool gebruik om elektrisiteit op te wek.
- (b) Vuurmaakhout is die belangrikste bron van huishoudelike energie in landelike gebiede.
- (c) Denel produseer wapentuig slegs vir die plaaslike mark.

3x2=(6)

11.4.2 Bespreek Suid-Afrika se energiebronne.

(15)

11.4.3 Waarom is water belangrik vir nywerheidsontwikkeling?

(4)

**[25]**

2x25=**[50]**

**TOTAAL VIR AFDELING C: [200]**

**TOTAAL: 400**