



education

Department:
Education
REPUBLIC OF SOUTH AFRICA

SENIORSERTIFIKAAT-EKSAMEN - 2007

BEDRYFSEKONOMIE

STANDAARDGRAAD

FEBRUARIE/MAART 2007

402-2/0

BEDRYFSEKONOMIE SG

PUNTE: 300

TYD: 3 uur



402 2 0A

SG

Hierdie vraestel bestaan uit 19 bladsye en 'n 3 blady antwoordblad.

X05



INSTRUKSIES EN INLIGTING

1. Hierdie vraestel bestaan uit TWEE afdelings: AFDELING A en AFDELING B.
2. AFDELING A is VERPLIGTEND.

AFDELING A bestaan uit EEN vraag met verskeie onderafdelings en moet deur ALLE kandidate beantwoord word. 'n Aparte antwoordblad is vir VRAAG 1 voorsien.

3. AFDELING B bestaan uit AGT vrae. Beantwoord enige VYF vrae uit hierdie afdeling.
4. Nommer jou antwoorde korrek volgens die nommeringstelsel wat in hierdie vraestel gebruik word.
5. Begin elke vraag op 'n NUWE bladsy.
6. Antwoorde moet in volsinne gegee word, behalwe waar dit spesifiek nie vereis word nie. Kandidate sal vir kort, onvolledige antwoorde geenaliseer word.
7. As meer as SES vrae beantwoord word, sal slegs die eerste SES toepaslike vrae nagesien word, naamlik:

VRAAG 1 en
Die eerste VYF vrae uit AFDELING B.

Indien 'n vraag nie nagesien moet word nie, skryf duidelik '**KANSELLEER**' oor die hele bladsy.

8. Skryf jou antwoorde met swart of blou ink.
9. Plaas die voltooide ANTWOORDBLAD vir VRAAG 1 binne die voorste omslag van jou antwoordeboek.

AFDELING A (VERPLIGTEND)**VRAAG 1**

Beantwoord VRAAG 1 op die antwoordblad wat voorsien word.

1.1 MEERVOUDIGE KEUSE-VRAE

Verskeie moontlike opsies word as antwoorde vir die volgende vrae verskaf. Dui die antwoord vir elke vraag aan deur 'n kruisie (X) in die toepaslike blokkie op die antwoordblad te maak. Daar is slegs EEN korrekte antwoord vir elke vraag.

Byvoorbeeld 1.1.17

A	<input checked="" type="checkbox"/>	C	D
---	-------------------------------------	---	---

1.1.1 UNIBOND BPK mag slegs met sake begin nadat die ... deur die Registrateur van Maatskappye uitgereik is.

- A handelslisensie
- B sertifikaat van inlywing
- C sertifikaat om met sake te begin
- D stigtingsverklaring

1.1.2 In 'n ... word die winste verdeel volgens die omvang van die transaksies wat elke lid met die onderneming aangegaan het.

- A koöperatiewe vereniging
- B vennootskap
- C private maatskappy
- D publieke maatskappy

1.1.3 Wie is verantwoordelik vir die oorbetaling van inkomstebelasting aan SAID in 'n vennootskap?

- A Die vennote
- B Die vennootskap
- C Die krediteure
- D Die aandeelhouers

1.1.4 Die addisionele vergoeding wat aan 'n kommissie-agent betaal word vir die aanvaarding van die verantwoordelikheid van nie-betaling van rekeninge, staan bekend as ... -kommissie.

- A del credere
- B carte blanche
- C Laissez Faire
- D verkoops

- 1.1.5 Die ... inisieer en befonds navorsingsprogramme in samewerking met die privaatsektor, universiteite en teknikons.
- A SABS
 - B SARB
 - C JSB
 - D WNNR
- 1.1.6 Hierdie instelling verskaf seisoenslenings aan boere wat eers nadat die gewasse geoes is, terugbetaal moet word.
- A SARB
 - B JSB
 - C SABS
 - D Landbank
- 1.1.7 'n Mondelinge waarskuwing, 'n skriftelike waarskuwing en 'n verhoor is stappe wat gevolg word in die ... -taak van algemene bestuur.
- A koördinerings
 - B beplannings
 - C kommunikasie
 - D dissiplinerings
- 1.1.8 Die oordrag en ontvangs van begrippe, gevoelens en houdings tussen die voorman en die fabriekswerkers staan bekend as ...
- A organisering.
 - B koördinerings.
 - C kommunikasie.
 - D delegering.
- 1.1.9 Die marksituasie waar 'n paar verkopers die prys van produkte bepaal, staan bekend as 'n ...
- A volmaakte mark.
 - B oligopolie.
 - C monopolie.
 - D poligopolie
- 1.1.10 Die wetenskaplike ontleding van die werkmateriaal, toerusting en toestande waaronder die arbeid verrig word, staan bekend as ...
- A werkmetering.
 - B werkstudie.
 - C omgewingsmetering.
 - D omgewingstudie.

- 1.1.11 Watter EEN van die volgende is 'n nadeel van beide reeks- en stukproduksie?
- A Die eenheidskoste van produksie is hoog.
 - B Die eendoelige masjiene en toerusting is duur.
 - C Die eentonige aard van roetine-werksaamhede lei tot werkerontevredenheid.
 - D Groot bedrae kapitaal word benodig vir die voorraad klaarprodukte.
- 1.1.12 Die versekerde ontvang 'n ... as 'n tydelike versekeringskontrak na die betaling van die eerste premie.
- A sekuriteitstelling
 - B deknota
 - C vergoeding
 - D faktuur
- 1.1.13 'n Gebou met 'n markwaarde van R80 000 word vir R 100 000 verseker. 'n Brand veroorsaak skade van R50 000 aan die gebou. Die versekerde sal ... van die versekeringsmaatskappy ontvang.
- A R20 000
 - B R30 000
 - C R40 000
 - D R50 000
- 1.1.14 Die wetenskap om numeriese data te versamel, klassifiseer, gebruik en interpreteer staan bekend as ...
- A koste-rekeningkunde.
 - B statistiek.
 - C begroting.
 - D inligtingstegnologie.

1.1.15 Die metode om die produk aan die verbruiker te kommunikeer is opgeneem in die bemarkingskommunikasieresep wat uit die volgende bestaan:

- (i) Reklame
- (ii) Konsessies
- (iii) Persoonlike verkope
- (iv) Publisiteit
- (v) Verkoopspromosie

Die korrekte kombinasie is:

- A (i), (ii), (iii) en (iv)
- B (ii), (iii), (iv) en (v)
- C (i), (iii), (iv) en (v)
- D (i), (ii), (iv) en (v)

1.1.16 Watter van die volgende beskryf die administratiewe funksie die beste?

- (i) Versameling van data vanaf brondokumente.
- (ii) Prosesering van die data na inligting.
- (iii) Die opstel van beleidsbesluite rakende die inligting wat verkry is.
- (iv) Seleksie en klassifikasie van data

Die korrekte kombinasie is:

- A (i), (ii) en (iii)
- B (i), (ii) en (iv)
- C (ii), (iii) en (iv)
- D (i), (iii) en (iv)

(16 x 3) (48)

1.2 AFPARINGSITEMS

Kies 'n dokument uit KOLOM B wat by die beskrywing in KOLOM A pas. Skryf slegs die letter (A - G) langs die vraagnommer (1.2.1 - 1.2.5) op die antwoordblad neer, byvoorbeeld 1.2.6 H.

	KOLOM A		KOLOM B
1.2.1	Spesifiseer die funksionering van 'n beslote korporasie	A	prospektus
1.2.2	'n Uitnodiging aan die publiek om aandele in 'n publieke maatskappy te koop.	B	statute
1.2.3	Sit die hoofdoelstellings van 'n publieke maatskappy uiteen	C	akte van oprigting
1.2.4	Bevat al die reëls rakende vergaderingprosedure in 'n private maatskappy	D	sertifikaat van inlywing
1.2.5	'n Private maatskappy benodig dit om die onderneming te begin	E	stigtingsverklaring
		F	beslote-korporasie-ooreenkoms
		G	sertifikaat om met besigheid te begin

(5 x 2) (10)

1.3 WAAR OF ONWAAR

Dui aan of die volgende stellings WAAR of ONWAAR is. Dui jou keuse aan deur 'n kruisie (X) in die toepaslike kolom langs die vraagnommer (1.3.1 - 1.3.10) op die antwoordblad te maak.

- 1.3.1 Wysigings aan die akte van oprigting en die statute mag slegs gemaak word deur 'n spesiale besluit van alle direkteure.
- 1.3.2 Onderskrywing is 'n belofte of waarborg deur 'n finansiële instelling om enige gedeelte van die minimum inskrywing wat nie deur die publiek gekoop is nie, te koop.
- 1.3.3 Beleide is breë riglyne vir bestuur, gewoonlik in geskrewe vorm, wat kan help met besluitneming.
- 1.3.4 Beplanning spoor alle verkeerde of onwyse besluite op wat deur die bestuur geneem is.
- 1.3.5 Die JSB het die alleenreg om banknote in Suid-Afrika uit te reik.
- 1.3.6 Die SABS administreer 'n sertifiseringskema wat die kwaliteit van produkte en dienste aandui.

- 1.3.7 Waardevermindering bly onveranderd ongeag die aantal ure gewerk of aantal eenhede vervaardig.
- 1.3.8 Kontantkorting word deur vervaardigers aan handelaars toegestaan om massa-aankope aan te moedig.
- 1.3.9 'n Slagspreuk is 'n spesiale ontwerp op vervaardigde goedere wat dit van mededingende produkte onderskei.
- 1.3.10 Fisiese voorraadopname wat aan die einde van elke maand deur 'n onderneming gedoen word, is 'n voorbeeld van periodieke voorraadopname. (10 x 2) (20)

1.4 VERSKAF DIE KORREKTE TERM

Voltooi die volgende stellings deur die korrekte woord(e) in te vul. Skryf jou antwoord langs die toepaslike vraagnommer (1.4.1 - 1.4.5) op die antwoordblad neer.

- 1.4.1 Die ... mark maak fondse beskikbaar aan ondernemings vir periodes van langer as 'n jaar.
- 1.4.2 ... is die maksimum bedrag waarvoor 'n koper op krediet mag koop.
- 1.4.3 'n ... is iemand aan wie die onderneming geld skuld.
- 1.4.4 ... is die verkoop van die rekeninge van debiteure aan 'n buitestaander vir kontant.
- 1.4.5 Die ... is die aantal kere wat die gemiddelde voorrade gedurende 'n bepaalde tyd verkoop word. (5 x 2) (10)

1.5 DATAREAKSIE

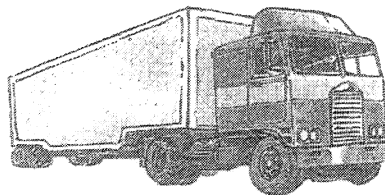
Bestudeer elk van die Illustrasies en beskrywings hieronder en klassifiseer dan die produkte in **verbruikersprodukte, nywerheidsprodukte of dienste**. Skryf slegs die korrekte antwoord langs die vraagnommer (1.5.1 - 1.5.6) op die antwoordblad neer.

ILLUSTRASIES (MOET SAAM MET DIE BESKRYWINGS HIERONDER GELEES WORD)

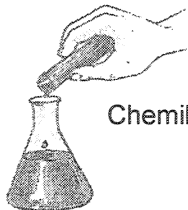
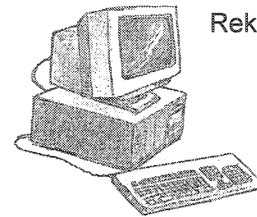
Koffie



Vervoer

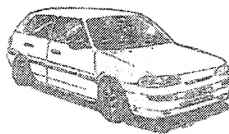


Rekenaar

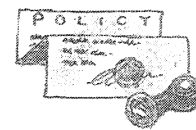


Chemikalieë

Motor



Versekering

**BESKRYWINGS**

- 1.5.1 'n Koppie koffie wat in 'n restaurant verkoop word.
- 1.5.2 Spaaronderdele vir gebruik in 'n trek.
- 1.5.3 'n Rekenaar vir tuisgebruik.
- 1.5.4 Chemikalieë wat gebruik word in die vervaardiging van verf.
- 1.5.5 'n Motor vir eie gebruik.
- 1.5.6 Versekering op 'n voertuig wat deur 'n onderneming gebruik word.

(6 x 2) (12)

TOTAAL AFDELING A: 100

AFDELING B

Beantwoord enige VYF vrae uit hierdie afdeling.

VRAAG 2: ONDERNEMINGSVORME

Bestudeer die TWEE ondernemingsvorme wat hieronder gegee word en beantwoord die vrae wat volg:

**MINNI en SEUNS
KWEKERY**

**ROSSOUW BOEKE
(Edms) Bpk**

- 2.1 Vergelyk die twee ondernemingsvorme deur die volgende opskrifte te gebruik:
(Tabuleer jou antwoorde.)
- i) Minimum aantal lede
 - ii) Kontinuiteit
 - iii) Aanspreeklikheid van lede
 - iv) Regspersoonlikheid
- 2.2 Suvir en Rivaaj wil hul arbeid, geld en bevoegdhede saamvoeg om 'n vennootskap, Suri Ondernemings te begin.
Lys VIER aspekte wat in die vennootskapsooreenkoms gestipuleer moet word.
- 2.3 Noem VIER goed wat in die Akte van Oprigting van 'n private maatskappy vervat is.
- 2.4 Jonboy Ritter noem aan jou dat een van die probleme wat hy ondervind om sy nuwe onderneming JONBOY BK te stig, die feit is dat die kapitaal beperk is tot wat slegs tien persone kan bydra.
- Stel hom gerus deur VIER redes aan hom te gee waarom sy vrese ongegrond is. Moedig hom aan om JONBOY BK te stig omdat dit slegs 'n klein probleempie is.

(16)

(8)

(8)

(8)
[40]

VRAAG 3: BEMARKINGSFUNKSIE

3.1 Bestudeer die illustrasie hieronder en beantwoord die vrae wat volg:



- 3.1.1 Noem TWEE basiese doelstellings van verpakking wat SUPREME PIZZA STORE in gedagte moet hou met die bemerking van hul pizzas. (4)
- 3.1.2 Deur te verwys na die vereistes vir goeie verpakking, regverdig DRIE maniere hoe SUPREME PIZZA STORE hul pizzas kan verpak. (9)
- 3.2 Noem enige VYF voordele van reklame. (10)
- 3.3 Behalwe markvorme, noem enige VIER ander faktore wat die prys van 'n produk kan beïnvloed. (8)
- 3.4 Die besturende direkteur van CHAIRS UNLIMITED in Kimberley het jou genader vir advies oor of hulle van direkte - of indirekte verspreiding moet gebruik maak vir die verspreiding van hulle stoele. Gee aan hom jou advies en regverdig dit deur VIER redes te verskaf. (9)

[40]

VRAAG 4: FINANSIËLE FUNKSIE

- 4.1 Identifiseer die tipe aandele wat in die volgende gevalle beskryf word:
- 4.1.1 Die aandeelhouer het geen stemreg op vergaderings van aandeelhouders nie.
 - 4.1.2 Die houers van hierdie voorkeuraandele kan dit in gewone aandele omskep na 'n sekere tydperk.
 - 4.1.3 Die houers van hierdie aandele het 'n sê in die bestuur van die maatskappy, maar word nie 'n jaarlikse dividend gewaarborg nie.
 - 4.1.4 Indien fondse in 'n betrokke jaar nie voldoende is vir die betaling van 'n dividend nie, moet die aandeelhouer die agterstallige dividende in die daaropvolgende jaar of jare ontvang.
 - 4.1.5 Hierdie aandele word aan bestaande aandeelhouders uitgereik in 'n spesifieke verhouding tot hul aandelebesit, en vervang gewoonlik uitbetaling van dividende. (10)
- 4.2 'Werkgewers en kredietagentskappe is 'n paar van die bronne wat gebruik word om die kredietwaardigheid van 'n voornemende klant te bepaal.' Adviseer die finansiële bestuurder oor nog VIER ander bronne wat gebruik kan word om die kredietwaardigheid van 'n voornemende klant te bepaal. Verduidelik jou antwoord volledig. (12)
- 4.3 Die bestuurder van Njhaki Klerewinkel het na 'n uitverkoop gegaan en munt geslaan uit die spesiale aanbiedinge. Adviseer mnr. Njhaki oor enige DRIE gevare wat mag voortspruit deur te veel voorraad aan te koop. (9)
- 4.4 Bespreek DRIE voordele van kontantaanhouding in 'n onderneming. (9)
- [40]**

VRAAG 5: PRODUKSIEFUNKSIE/FUNKSIE VAN ALGEMENE BESTUUR

- 5.1 Verskaf EEN term wat die volgende stellings rakende TEDELEX, 'n gevestigde televisie vervaardiger, die beste beskryf:
- 5.1.1 Die punt waar TEDELEX nie 'n wins of 'n verlies maak nie.
 - 5.1.2 Die aspek van werkstudie wat sal lei tot hoër produktiwiteit deur om werkers en toerusting te bestudeer.
 - 5.1.3 Onderhoud by TEDELEX geskied volgens 'n rooster, ongeag of daar 'n defek is of nie.
 - 5.1.4 Die koste wat deur TEDELEX aangegaan word, ongeag die aantal televisiestelle wat vervaardig word.
 - 5.1.5 Die som van die direkte grondstofkoste en die direkte arbeidskoste deur TEDELEX aangegaan in die vervaardiging van televisiestelle. (10)
- 5.2 Dui in elk van die volgende gevalle aan of van massaproduksie, stuk- of reeksproduksie gebruik gemaak gaan word:
- 5.2.1 Die bou van Afrika se grootste winkelsentrum net buite Johannesburg.
 - 5.2.2 Bata Skoene, wat skoolskoene vervaardig, maak van hierdie produksiestelsel gebruik. (4)
- 5.3 Bespreek VIER voordele van massaproduksie. (12)
- 5.4 Die leuse van MONDI PAPER is 'OTTO' - ZERO TOLERANCE/TARGET ZERO'. Hierdie leuse moedig veiligheid in die fabriek aan. Stel DRIE maniere voor wat jy dink Mondi Paper sal help om dit te bewerkstellig. (6)

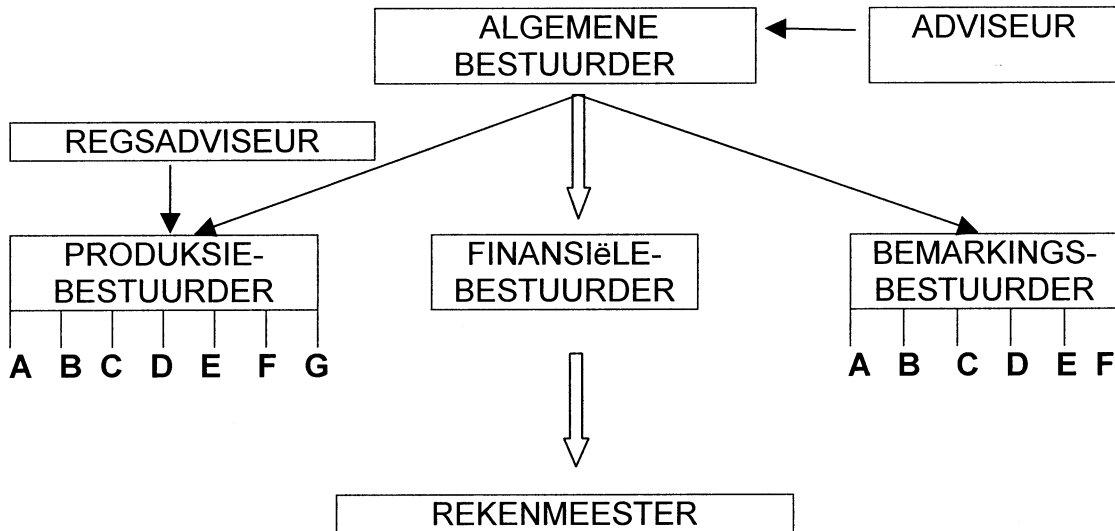
- 5.5 Die twee mans in die skets hieronder maak 'n baie interessante opmerking. Stel aan hulle VIER maniere voor hoe hulle meer effektief kan beplan. (8)



[40]

VRAAG 6: ALGEMENE BESTUURSFUNKSIE

6.1 Bestudeer die lyn- en staforganisasiestruktuur van LULU VERVAARDIGERS Bpk en beantwoord die vrae wat volg:

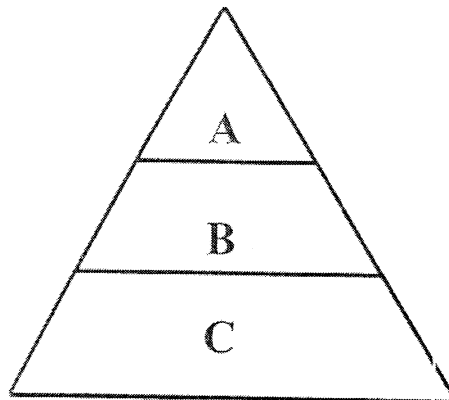


6.1.1 Noem VIER nadele van bogenoemde organisasiestruktuur. (8)

6.1.2 Noem TWEE ander tipes organisasiestrukture wat deur LULU VERVAARDIGERS BPK gebruik kan word. (4)

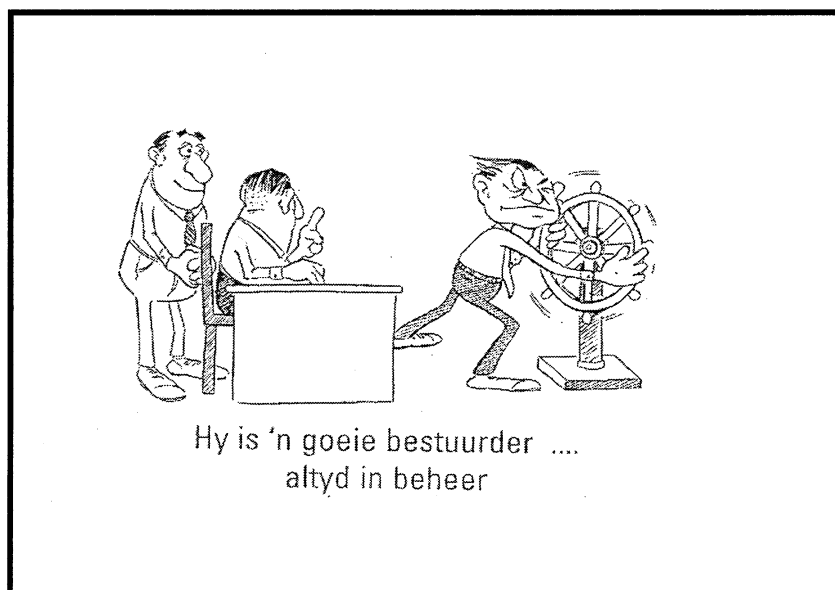
6.1.3 Wat is die 'beheerspanwydte' van die Produksie Bestuurder van LULU VERVAARDIGERS BPK? (2)

- 6.2 Bestudeer die diagram hieronder wat die verskillende vlakke van bestuur in 'n onderneming aandui, en beantwoord die vrae wat volg:



Noem, in elke geval, die vlak van bestuur wat vir die volgende in die onderneming verantwoordelik is:

- 6.2.1 Neem van taktiese besluite.
- 6.2.2 Langtermynbeplanning.
- 6.2.3 Operasionele besluitneming en beheer.
- 6.2.4 Die vervaardiging van goedere.
- 6.2.5 Strategiese beplanning. (10)
- 6.3 Noem TWEE metodes hoe om werkers te motiveer. (4)
- 6.4 Met verwysing na die prentjie hieronder, watter VIER stappe in die beheerproses dink jy moet hierdie bestuurder gebruik om te verseker dat hy effektiewe beheer uitoefen? Bespreek volledig. (12)



[40]

VRAAG 7: DIE ONDERNEMING EN SY OMGEWING

- 7.1 Verduidelik enige VIER dienste wat aan plaaslike besigheidspersone gelewer word deur Sakekamers. (12)
- 7.2 Bespreek enige VIER metodes wat die Suid-Afrikaanse Reserwe Bank kan gebruik om krediet en die hoeveelheid geld in omloop, te beheer. (12)
- 7.3 Die uittreksel, hieronder, uit 'n plaaslike koerant, behels die verhandeling van aandele op die JSB. Bestudeer die besonderhede en beantwoord die vrae wat volg.

PRETORIA NUUS		
4 Januarie 2007		
<i>FINANSIËLE AFDELING</i>		
ALGEMENE HANDELAARS		

SEKURITEIT	HUIDIGE PRYS	DAG SE BEWEGING
ADVTECH	282	2
CASHBIL	5 200	45
EDCON	3 660	-70
FOSCHINI	6 215	50
MR PRICE	2 250	5
TRUWORTHS	2 801	-59
WOOLWORTHS	1 683	23

- 7.3.1 Hoe word pryse bepaal in die mark waar hierdie aandele verkoop word? (2)
- 7.3.2 Teen watter prys is MR PRICE aandele op 4 Januarie 2007 verkoop? (2)
- 7.3.3 Die Johannesburgse Aandelebeurs Bpk maak 'n merkbare bydrae tot die ekonomiese stabiliteit en groei van die Suid-Afrikaanse ekonomie, deur 'n mark vir die verhandeling van sekuriteite te verskaf.
Noem SES ander funksies wat hierdie instelling in hierdie verband bied. (12)

[40]

VRAAG 8: FINANSIËLE FUNKSIE/ADMINISTRATIEWE FUNKSIE

- 8.1 Na watter soort skuldbrief verwys elk van die volgende?
- 8.1.1 Hierdie soort skuldbrief word aan die houer op 'n voorafbepaalde datum terugbetaal.
- 8.1.2 Geen rekord word deur die onderneming van die houer van hierdie skuldbrief gehou nie en oordrag geskied deur oorhandiging daarvan aan die nuwe eienaar.
- 8.1.3 Spesifieke bates van die onderneming word as sekuriteit vir die skuldbrief gegee. (6)
- 8.2 Gee EEN versekeringskonsep/-term vir elk van die volgende beskrywings:
- 8.2.1 'n Voorafbepaalde bedrag van elke eis wat nie deur die kontrak gedek word nie.
- 8.2.2 Dit bepaal dat indien die versekerde eiendom nie vir die werklike waarde verseker word nie, alle skade wat deur die versekerde gely word nie ten volle vergoed sal word nie.
- 8.2.3 Met hierdie beginsel onderneem die versekeraar om die versekerde in dieselfde finansiële posisie te plaas as waarin hy/sy was voordat die versekerde gebeurtenis plaasgevind het. (6)
- 8.3 Verduidelik VIER faktore wat 'n rol kan speel in die keuse om die administratiewe aktiwiteite van 'n onderneming te sentraliseer of desentraliseer. (12)
- 8.4 Noem DRIE voordele van sentralisasie. (6)
- 8.5 Die bestuurder van Photo Connections, Basani Nkuna, wil vanaf Junie 2007 begin om op krediet te verkoop. Sy het jou as kredietkonsultant genader vir advies of hierdie beleid moet implementeer word of nie. Watter raad sal jy haar gee? Motiveer jou antwoord deur VIER redes aan Basani te gee. (10)
- [40]**

VRAAG 9: ALLERLEI

Beantwoord enige VIER van die volgende vrae:

- 9.1 Verskaf VYF redes waarom 'n vennootskap kan ontbind. (10)
- 9.2 Om 'n BK te registreer, moet 'n stigtingsverklaring saamgestel word. Noem enige VYF besonderhede wat in hierdie stigtingsverklaring moet verskyn. (10)
- 9.3 Noem VYF eienskappe van 'n alleenhandelaar. (10)
- 9.4 Gee VYF vereistes van 'n goeie handelsmerk. (10)
- 9.5 Noem enige VYF onetiese en onregverdige reklamepraktyke. (10)
- 9.6 Noem VYF voordele van die informele sektor. (10)

[40]**TOTAAL AFDELING B: 200****GROOTTOTAAL: 300**

**BEDRYFSEKONOMIE SG
MAART 2007**

EKSAMENNOMMER														
----------------------	--	--	--	--	--	--	--	--	--	--	--	--	--	--

**AFDELING A
ANTWOORDBLAD**

VRAAG 1

1.1 MEERVOUDIGEKEUSE-VRAE

BEANTWOORD ELKE VRAAG DEUR 'N KRUIS (X) IN DIE TOEPASLIKE BLOK TE MAAK.

1.1.1	A	B	C	D
1.1.2	A	B	C	D
1.1.3	A	B	C	D
1.1.4	A	B	C	D
1.1.5	A	B	C	D
1.1.6	A	B	C	D
1.1.7	A	B	C	D
1.1.8	A	B	C	D
1.1.9	A	B	C	D
1.1.10	A	B	C	D
1.1.11	A	B	C	D
1.1.12	A	B	C	D
1.1.13	A	B	C	D
1.1.14	A	B	C	D
1.1.15	A	B	C	D
1.1.16	A	B	C	D

(16 x 3) (48)

--

1.2 AFPARINGSITEMS

1.2.1	
1.2.2	
1.2.3	
1.2.4	
1.2.5	

(5 x 2) (10)

--



1.3 WAAR OF ONWAAR

NOMMER	WAAR	ONWAAR
1.3.1		
1.3.2		
1.3.3		
1.3.4		
1.3.5		
1.3.6		
1.3.7		
1.3.8		
1.3.9		
1.3.10		

(10 x 2) (20)

1.4 VERSKAF DIE KORREKTE TERM

1.4.1	
1.4.2	
1.4.3	
1.4.4	
1.4.5	

(5 x 2) (10)

1.5 **DATA REAKSIE**

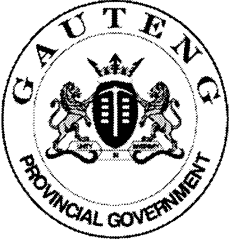
1.5.1	
1.5.2	
1.5.3	
1.5.4	
1.5.5	
1.5.6	

(6 x 2) (12)

--

TOTAAL AFDELING A:	100 PUNTE
---------------------------	------------------





**GAUTENG DEPARTMENT OF EDUCATION
GAUTENGSE DEPARTEMENT VAN ONDERWYS**

**SENIOR CERTIFICATE EXAMINATION: FEBRUARY / MARCH 2007
SENIORSERTIFIKAAT-EKSAMEN: FEBRUARIE / MAART 2007**

SUBJECT CODE / VAKKODE	:	402-2/0
SUBJECT / VAK	:	BUSINESS ECONOMICS / BEDRYFSEKONOMIE
GRADE / GRAAD	:	SG
PAPER / VRAESTEL	:	1
DATE OF EXAMINATION	:	7 MARCH / MAART 2007
DATUM VAN EKSAMEN	:	
TIME / TYD	:	9:00 – 12:00

AANDAG: HOOFTOESIGHOUER

Verander asseblief die volgende op die Afrikaanse weergawe van die vraestel.

BI. 10

Vraag 2.3

Vervang goed met besonderhede