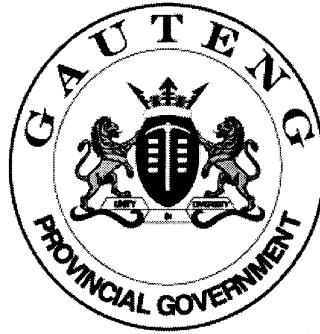


SENIORSERTIFIKAAT- EKSAMEN



FEBRUARIE / MAART

2007

STEENMESSEL EN
PLEISTERWERK

SG

701-2/0 A

STEENMESSEL - EN PLEISTERWERK SG
Vraestel & Tekene - antwoordboek



701 2 0A

SG

6 bladsye

X05



KOPIEREG VOORBEHOU
GOEDGEKEUR DEUR UMALUSI



GAUTENGSE DEPARTEMENT VAN ONDERWYS
SENIORSERTIFIKAAT-EKSAMEN

STEENMESSEL EN PLEISTERWERK SG

TYD: 3 uur

PUNTE: 300

BENODIGHEDE:

- Antwoordboek
- A3-grootte tekene-antwoordboek 701-2/X
- Sakrekenaars

INSTRUKSIES:

- Beantwoord ALLE vrae.
- Alle tekeninge moet in potlood gedoen word.
- Nommer al jou antwoorde korrek.
- Veronderstel dat die afmetings van 'n steen die volgende is:

Lengte: 220 mm

Breedte: 110 mm

Hoogte: 75 mm

VRAAG 1

- | | | |
|-------|--|------|
| 1.1 | Noem VYF kenmerke van goeie bakstene. | (10) |
| 1.2 | Noem VYF voorbeelde van elk van die volgende: | |
| 1.2.1 | Onveilige handelinge | (10) |
| 1.2.2 | Onveilige toestande | (10) |
| 1.3 | Noem VYF veiligheidsitems wat in die werkwinkel gedra moet word. | (10) |
| 1.4 | Noem DRIE tipes vogweerlae. | (6) |

- 1.5 Noem VYF faktore wat 'n skoonsteen kan laat rook. (10)
- 1.6 Gee TWEE voorbeelde van steenboë. (4)
[60]

VRAAG 2

- 2.1 Toon die verskil tussen die volgende aan die hand van 'n netjiese tekening:
- 2.1.1 Kalf en korteling
 - 2.1.2 Skutreling en toonplank
 - 2.1.3 Onderlêplaat en voetplaat
 - 2.1.4 Steierbalk en staander
 - 2.1.5 Swaakoppelstuk en dubbel-koppelstuk (20)
- 2.2 Jy is die nuwe veiligheidsbeampte vir 'n konstruksimaatskappy. Een van jou verantwoordelikhede is om veilige werkspraktyk op boupersele te verseker. Beskryf in detail SES dinge wat jy sal nagaan om te verseker dat die perseel in alle opsigte veilig is. (12)
[32]

VRAAG 3

- 3.1 Verduidelik die term **pleister**. (4)
- 3.2 Beskryf die volgende kortliks:
- 3.2.1 Die prosedure wat gevolg moet word om 'n blinde muur tot 'n strykstaal-afwerking te pleister (14)
 - 3.2.2 Hoe om mortel (dagha) met die hand te meng (12)
- 3.3 Verduidelik die hoofstadiums in die vervaardiging van gewone Portland-sement deur middel van 'n vloekaart. (10)
[40]

VRAAG 4

- 4.1 Verduidelik die term **fondament** in jou eie woorde. (4)
- 4.2 Teken 'n groot, netjiese, vertikale deursnit-skets deur 'n geperste of uitsit-heipaal en toon die volgende:
- 4.2.1 Uitsit-heipaal
 - 4.2.2 Uitgedyde bol
 - 4.2.3 Die skag / buis
 - 4.2.4 Posisie van wapening
 - 4.2.5 Natuurlike grondvlak (10)
- 4.3 Noem VIER komponente van beton. (8)
- 4.4 Noem TWEE bekende betontoetse wat in die boubedryf gebruik word. (4)
[26]

VRAAG 5

- 5.1 Teken, volgens 'n skaal van 1:10, 'n vertikale deursnit van 'n inspeksiekamer. Die kamer het 'n 150 mm dik betonfondament. Die eensteenmuur is aan die binnekant gepleister met korbeelwerk om 'n 730 mm x 730 mm-mangatdeksel, ingebou in grano, te huisves. Die diepte van die kamer is $\pm 1\ 250$ mm. Benoem jou skets. (30)
- 5.2 Noem AGT regulasies wat riolering betref. (16)
- 5.3 Identifiseer die volgende simbole wat as standaardafkortings op 'n rioolplan verskyn.
- 5.3.1 V.P.
 - 5.3.2 M.G.
 - 5.3.3 R.P.
 - 5.3.4 H.W.B.
 - 5.3.5 I.O.
 - 5.3.6 S.K.O.

5.3.7 Bet.

5.3.8 S.K.

5.3.9 V.W.P.

5.3.10 D.W.P.

(20)
[66]

VRAAG 6

'n Dak met 'n helling van 30° en 'n oorhang van 400 mm word deur eensteen-buitemure gestut en is met sementteëls bedek.

Teken, volgens 'n skaal van 1:10, 'n vertikale deursnit deur slegs een van die dakrande.

Jou tekening moet die volgende insluit:

- Die dakrandkonstruksie en 'n gedeelte van die dak
- Geutwerk
- Binne-pleisterwerk
- Plafonkonstruksie

[40]

VRAAG 7

Bestudeer die plan in **Figuur 1** en bereken die totale getal stene (binne en buite) wat nodig is om die volgende klein gebou te bou.

Spesifikasies:

Opening in binnemuur: 1 m x 2 m

Deur: 1 m x 2 m

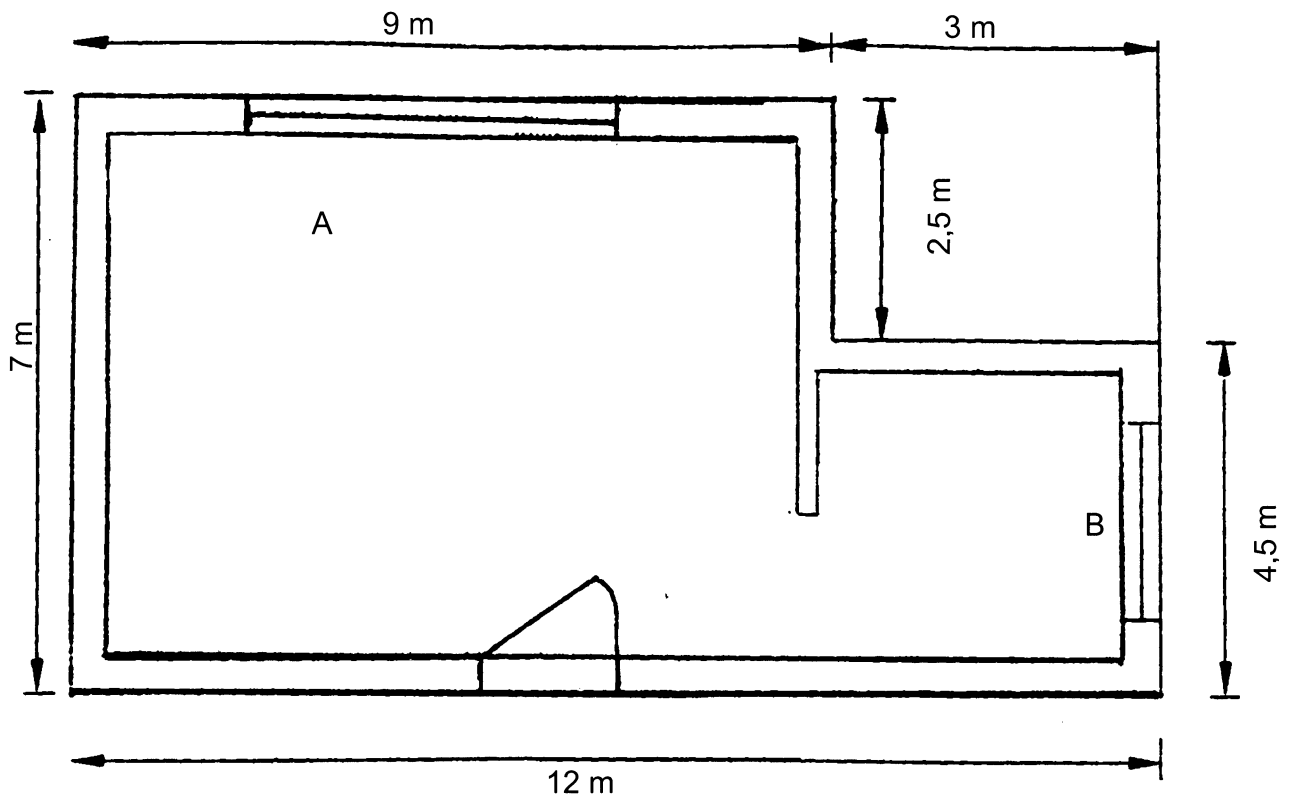
Venster A: 3 m x 2 m

Venster B: 2 m x 1 m

Hoogte van muur: 2,7 m

Gegee: 120 stene per vierkante meter vir buitemure

[36]



Figuur 1

TOTAAL: 300

EINDE