



education

Department:
Education
REPUBLIC OF SOUTH AFRICA

**NASIONALE
SENIOR SERTIFIKAAT**

GRAAD 10

**DANSSTUDIES
MODELVRAESTEL**

PUNTE: 150

TYD: 3 uur

141 0 A

Hierdie vraestel bestaan uit 9 bladsye.

INSTRUKSIES EN INLIGTING

1. Lees AL die vrae aandagtig deur.
2. Nommer die antwoorde korrek volgens die nommeringstelsel wat in hierdie vraestel gebruik is.
3. Skryf netjies en leesbaar.

AFDELING A: DANSGESKIEDENIS EN TEORIE**VRAAG 1**

'Alles wat die mensdom bereik het, is al deur liggaamlike beweging uitgebeeld.'
(H'Doubler)

Met hierdie aanhaling in gedagte, beantwoord die volgende vrae:

- 1.1 Wat is *dans*? Gee jou eie definisie. (2)
 - 1.2 Hoekom dans mense? Gee VYF redes. (5)
 - 1.3 Maak 'n lys van VYF verskillende vorme van dans. (5)
- [12]**

VRAAG 2

Baie danse word geskep as deel van rituele wat transformasies in ons lewens uitbeeld, byvoorbeeld godsdienstige seremonies, hofmaakrituele, gebruike by geboortes en dood, temas rondom lewensiklusse en sosiale verhoudings.

Kies 'n dans wat in EEN van hierdie kategorieë val. Beskryf die dans en verduidelik hoe dit met transformerende rituele in verband staan.

[10]

VRAAG 3

Verduidelik hoe EEN dansvorm van jou keuse, binne 'n spesifieke tydperk deur politieke en sosiale gebeurtenisse en ander kunsvorme beïnvloed is.

[10]

VRAAG 4

Uit die onderstaande lys, kies DRIE dansstyle of spesifieke danse vanuit die style, byvoorbeeld Flamenco, Indlamu, Paso Doblé. (MOENIE jou hoofdansvorm kies nie.)

Afrika danse	Ballet	Kontemporêre dans
Jazz	Volkspele	Griekse danse
Indiese danse Spaanse danse	Baldanse Klopdanse	Latyns-Amerikaanse danse

Beantwoord die volgende vrae in tabelvorm soos hieronder aangedui:

- 4.1 4.1.1 Noem die DRIE dansstyle wat jy gekies het.
- 4.1.2 Hoe sal jy die dansvorme herken? (3 x 2) (6)
- 4.2 Watter tipe musiek of musikale begeleiding word gebruik? (3 x 2) (6)

Dui die DRIE dansstyle wat jy geskies het, aan.	Hoe sal jy die dansvorme herken?	Watter tipe musiek of begeleiding word gebruik?
4.1.1		
4.1.2		
4.2		

[12]

VRAAG 5

In jou hoofdansvorm, maak 'n lys van en verduidelik VYF beginsels of kenmerke wat die danstegniek ondersteun.

[10]

VRAAG 6

Van die twee dansopvoerings wat jy gedurende hierdie jaar gesien het (of dit nou lewendig, op DVD of video was) verskaf die volgende inligting:

	Werknommer 1	
Titel van die werk/dansgeselskap/opvoering		(1)
Waar jy dit gesien het		(1)
Beskryf die musiek/begeleiding		(1)
Kort sinopsis		(3)

	Werknommer 2	
Titel van die werk/dansgeselskap/opvoering		(1)
Waar jy dit gesien het		(1)
Beskryf die musiek/begeleiding		(1)
Kort sinopsis		(3)

[12]

Beantwoord óf VRAAG 7 óf VRAAG 8.

VRAAG 7

Noem EEN inheemse dansvorm en beskryf die kostuums en die musikale begeleiding. **[4]**

OF

VRAAG 8

Noem VIER ontwerpelemente wat oorweeg moet word wanneer 'n dans geïmproviseer en ge choreografeer word. **[4]**

TOTAAL AFDELING A: 70

AFDELING B: MUSIEK

VRAAG 9

9.1 Teken die volgende musikale note:

- 9.1.1 Heelnoot
- 9.1.2 Halwe noot
- 9.1.3 Kwartnoot
- 9.1.4 Agtste noot

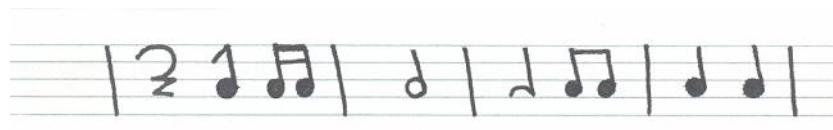
(4)

9.2 In jou eie styl van grafiese notasie, teken TWEE verskillende vierslagmaat-musiekstawe.

(2)

9.3 Vul die tydmates vir die volgende musiekstawe in:

9.3.1



(1)

9.3.2



(1)
[8]

VRAAG 10

10.1 Noem VYF verskillende musiekstyle. (5)

10.2 Gedurende hierdie jaar is jy aan 'n verskeidenheid dansmusiek blootgestel.

Skryf aantekeninge oor EEN van die musiekstyle wat jy in VRAAG 10.1 genoem het. Skryf die naam van jou keuse en sluit die volgende by jou antwoord in:

10.2.1 Sosiale of kulturele agtergrond (2)

10.2.2 Verwante dans(e) (1)

10.2.3 Beskryf die unieke kenmerke in TWEE sinne (4)
[12]

TOTAAL AFDELING B: 20

AFDELING C: ANATOMIE EN GESONDHEIDSORG

VRAAG 11

Pas die anatomiese name van bene in KOLOM A by die ooreenstemmende algemene name van bene in KOLOM B. Trek die tabel in jou antwoordeboek oor en voltooi dit.

	KOLOM A	KOLOM B	Kies uit hierdie lys 'n antwoord vir KOLOM B
	ANATOMIESE NAME VAN BENE	ALGEMENE NAME VAN BENE	
11.1	Werwelkolom		enkelbeen; hakskeen; bobeen; sitvlakbene; rugstring; borsbeen; sleutelbeen; maermerrie; knieskyf; armbeen; skouerblad; heupbene
11.2	Sternum		
11.3	Klavikel		
11.4	Skapula		
11.5	Humerus		
11.6	Femur		
11.7	Patella		
11.8	Tibia		
11.9	Tarsus		
11.10	Iskium		

[10]

VRAAG 12

- 12.1 Noem VIER kurwes van die werwelkolom en verduidelik VIER van die werwelkolom se funksies. (8)
- 12.2 Verskaf EEN voorbeeld van die volgende tipes bene:
- 12.2.1 Lang bene
 - 12.2.2 Kort bene
 - 12.2.3 Plat bene
 - 12.2.4 Onreëlmatig bene
 - 12.2.5 Sesamoïedbene (5)
- [13]**

VRAAG 13

- 13.1 Gee EEN voorbeeld van 'n skarniergewrig. (1)
- 13.2 Gee EEN voorbeeld van 'n bal-en-pootjie-gewrig. (1)
- 13.3 Verduidelik hoe elke gewrig beweeg en wat die verskil tussen die twee is. (3)
- [5]**

VRAAG 14

Bulimie is 'n eetsteurnis wat soms by dansers voorkom.

Verduidelik die volgende in volsinne:

- 14.1 Die simptome van hierdie eetsteurnis (5)
- 14.2 Die maniere waarop hierdie steurnis voorkom kan word (2)
- 14.3 Die behandeling vir 'n persoon wat aan hierdie eetsteurnis ly (3)
- [10]**

VRAAG 15

15.1 Hoekom is dit belangrik vir 'n danser om 'n gebalanseerde dieet te volg? (4)

15.2 Wat moet by 'n gebalanseerde daaglikse dieet ingesluit word? (6)

[10]

VRAAG 16

Verduidelik die volgende konsepte met betrekking tot dansers en verskaf voorbeelde by elke antwoord:

16.1 'n Positiewe liggaamsbeeld (4)

16.2 Groepsdruk (4)

16.3 Stereotipe (4)

[12]

TOTAAL AFDELING C: 60

GROOTTOTAAL: 150