

EŻAMIJIET ANNWALI TAL-LIĊEJ 2004
Taqsima ta' I-Assessjar Edukattiv - Diviżjoni ta' I-Edukazzjoni

IT-TIELET KLASSI

MALTI

HIN: Saghtejn

Isem: _____

Klassi: _____

Istruzzjonijiet lill-kandidati:

1. Wieġeb il-mistoqsijiet kollha kif mitlub.

2. Ortografija, punteġġjatura, sintassi, ideat u preżentazzjoni tajbin jghinuk biex tikseb riżultati aħjar.

GHALL-UŻU TAL-GHALLIEMA

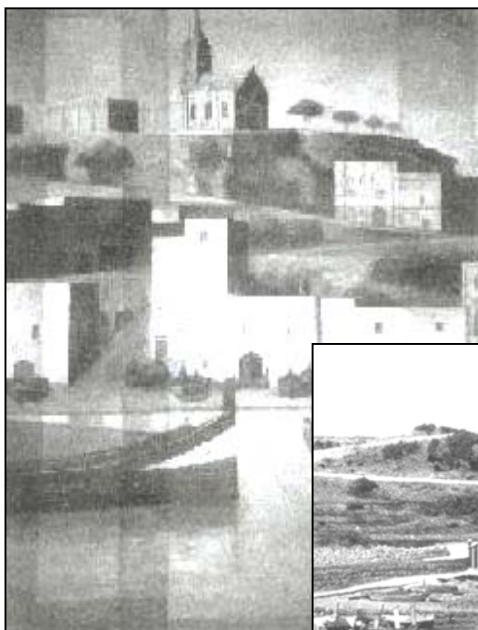
SKEMA GHALL-MARKI

Mistoqsija	A	B	Ċ	D	E	F	G	TOTAL
Marki	10	20	4	8	8	30	20	100
Marki ta' I-istudent /a								

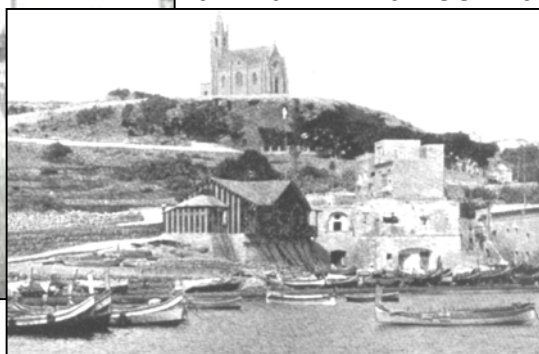
KUMMENTI

TEST GHALL-ISTHARRIĠ

Aqra sewwa din is-silta u wieġeb il-mistoqsijiet dwarha:



Detall minn pittura ta' G. Cutajar 1996 (kollezzjoni privata)



L-IMGARR TA' GHAWDEX

Jekk għandna post f'Għawdex li jaf bih kull min jiġi jżurna, dan huwa l-Imġarr. U minn ewl id-dinja. Għaliex sakemm ma jiġix fuq xi dgħajsa jew biċċa tal-baħar oħra privata u allura jinżel band'oħra, kull min jiġi Għawdex, l-ewwel art li jirfes hija dik ta' l-Imġarr, il-port li illum il-ġurnata jara jaslu u jerggħu jitolqu kuljum mijiet ta' Għawdxin, Maltin, u turisti mid-dinja kollha. *(par. 1)*

Minhabba li Malta hemm raħal li jismu l-istess, allura bosta abitanti minn Malta jafu lil dan il-post

bħala *l-Imġarr ta' Għawdex*. Aħna l-Għawdxin nafuh bl-ismijiet *il-Port* (l-aktar in-nies tax-Xewkija), *il-Port ta' l-Imġarr*, u anki bħala sempliċi *x-Xatt*. *(par. 2)*

Biċ-ċaqliq ma jieqaf qatt ta' dgħajjes, imma l-aktar tal-vapuri kbar, sbieħ u lussużi tal-*Gozo Channe*/li illum joffru l-kumdità li wiehed jista' jaqsam bejn il-gzejjer anki matul il-lejl, l-Imġarr m'għadux dak li kien sa ffit tas-snin ilu, post fejn bosta Għawdxin, tard filgħaxija, l-aktar fis-sajf, jinżlu u min joqgħod jippassiġġa, jew sempliciment fil-karozza tiegħu jgawdi s-skiet u l-kalma u l-ħemda li kien joffri. *(par. 3)*

Mill-banda l-oħra, għal kull min ikun ġej Għawdex, sa minn quddiem Kemmuna, il-Port ta' l-Imġarr joffri xena pittoreska liema bħalha. Fuq il-lemin tiegħu tara l-kosta mxatta b'għerien u blat lewn l-għasel Malti, taht irdum imżewwaq b'ħitan tas-sejjieħ, għelieqi żgħar, blat, u ħarrub kbir u xiħ, miż-Żewwieqa għal Hondoq ir-Rummien sa Ras il-Qala. Fuq in-naħa l-oħra, l-għolja taflija ta' taht Chambrai, illum miksiya bil-ħdura ta' masġar imħawwel madwar tletin sena ilu, u 'l hemm minnu l-irdum għoli sabiħ imma jbeżża' Ta' Ċenċ. *(Par. 4)*

Fl-għoli, fin-nofs, tiddomina l-knisja żgħira u ħelwa ta' Lourdes, hekk bħal qisha trid tfakkar li fuq dak il-ġmiel li jsaħħar issaltan il-qawwa tal-Ħallieq. *(Par. 5)*

Hekk kif il-vapur jibda diehel fil-port, u kull biċċa tal-baħar ankrata madwar tibda tieħu sura u lwien oħra, tibda tisma' l-għanja tal-ħajja bieżla tagħna l-Għawdxin, nilqgħu fostna lil min jiġi jżurna; fi kliem ieħor tħoss l-Imġarr jilqgħek u jistiednek taqsam magħna l-ospitalità tagħna, il-mistrieħ mill-għagħa tal-ħajja, u s-seher ta' dak kollu li hu Għawdex. Biex iġġarrab dan kollu trid qabel xejn issellem lill-Imġarr ta' Għawdex. U... lura lejn darek, mgħobbi b'tifkiriet ta' esperjenza spiritwali, u forsi b'nostalgija, terġa' ssellem . . . forsi issa tkun tgħallimt l-isem li bih nafuh l-aktar aħna l-Għawdxin...*ix-Xatt*. *(Par. 6)*

(Addattament minn kitba ta' J. Zammit Ciantar f' **Sagħtar**, Marzu 2003)

A. FEHIM IT-TEST

(10 marki)

1. Għaliex l-Imġarr hu post li jaf bih kull min iżur Għawdex? *(Par. 1)*

_____ (marka)

2. Minhabba xiex il-Maltin jafu lil dan il-post bħala *l-Imġarr t'Għawdex?* *(Par. 2)*

_____ (marka)

3. Agħti r-raġuni l-ghala l-Imġarr m'għadux li kien. *(Par. 3)*

_____ (marka)

4. Semmi 3 affarijiet pittoreski li tara int u ġej Għawdex. *(Par. 4)*

_____ (3 marki)

5. Xi trid tagħmel biex idduq is-seher ta' dak kollu li hu Għawdex? *(Par. 6)*

_____ (2 marki)

6. X' taħseb li hu l-awtur tas-silta, Għawdxi jew Malti? Kif tafu dan?

_____ (2 marki)

B. GHARFIEN IL-LINGWA

(20 marka)

GRAMMATIKA U MORFOLOĠIJA

1. Sib mis-silta:

i. nom verbali minn par.3: _____

ii. nom astratt minn par.3: _____

iii. nom mimmat minn par.4: _____



iv. nom animat minn par.4 : _____ (4 marki)

2. Wieġeb kif mitlub/a: (3 marki)

i. *il-qawwa tal-#allieq*. Poġġi din il-frazi fl-Istat Kostrutt:

ii. id-diminuttiv ta' *raħal*. _____

iii. nom denominattiv minn *baħar*. _____

LESSIKU / VOKABULARJU

3. Agħti kelma oħra bl-istess tifsira flok:

i. Abitanti (*par.2*): _____

ii. pittoreska (*par.4*): _____

iii. tiddomina (*par.5*): _____ (3 marki)

4. Il-kelma *Port* hi ta' nisel: semitiku __, rumanz __, anglo-sassonu __. (marka)

5. Sib il-kliem mis-silta li jfisser:

i. personali (*par.1*): _____

ii. għanja (*par.3*): _____ (2 marki)

ANALIŻI TESTWALI

6. "... il-port ta' l-Imġarr joffri xena pittoreska liema bħalha." Għalxiex qed jirreferi

l-pronom meħmuż b'sing taħtu? _____ (marka)

7. Sib similitudni minn par.5: _____ (marka)

8. *Minn ewl id-dinja (par.1)* tfisser : (a) ħaġa ċara __ (b) ħaġa mħawda __ (marka)

SINTASSI

9. Il-kittieb qal li kif il-vapur jibda diehel fil-port thoss l-Imġarr jilqghek.

Din is-sentenza hija (a) diskors dirett ____ (b) diskors indirett ____ (2 marki)

10. Ikteb dan li ġej f'diskors indirett:

Il-president ta' Wirt Għawdex qal: "Ser nagħmel hilti biex Għawdex jibqa' djamant f'nofs il-Mediterran."

(2 marki)

Ċ. L-ASPETT SIMBOLIKU FL-ISFOND LINGWISTIKU POPOLARI (4 marki)

1. Fisser l-idjoma miktuba korsiv: Il-kunsill lokali ta' Għajnsielem *daħal b'ruħu u b'ġismu* biex isebbaħ l-inħawi tal-port ta' l-Imġarr.

(2 marki)

2. Komplli b'qawl bit-tema *Kastig u Rikumpens*. Jekk jinbena pont bejn Malta u Għawdex, wiehed ikollu jjeħu kemm il-vantaġġi kif ukoll l-iżvantaġġi tiegħu. Għax kif jgħidu :

(2 marki)

D. HILJET FIL-MALTI KOMUNIKATTIV (8 marki)

Agħżel **wahda** minn **a** u **b**:

a. Xgħelt it-televixin u rajt film forma ta' dokumentarju dwar Għawdex. Ikteb **8** punti li joħorġu l-ideat ewlenin ta' dan il-film.

JEW

b. Il-ġenituri tiegħek għandhom post ta' villegġjatura li jixtiequ jagħtuh għall-kiri għas-sajf. Ikteb avviz, f'għamla ta' **8** punti, li fih tagħti d-dettalji kollha rilevanti.

- _____
- _____
- _____
- _____
- _____
- _____
- _____

- _____
- _____

E. TIFTIX / TRAWWIM KULTURALI

(8 marki)

Aghmel referenza ghal **8** aspetti mill-proġett *Idea ta' Lingwa* li ħdimt fuqu din is-sena:

- _____
- _____
- _____
- _____
- _____
- _____
- _____
- _____

F. LETTERATURA

(30 marka)

(i) POEŻIJA : NADRIET 3

(12-il marka)

- Min hu l-karattru ewlieni fil-poeżija *Il-Bejjiegħ tal-Gazzetti* ta' Ġ. Borg, l-omm jew il-bejjiegħ?
 _____ (marka)
- Ma' min ixebbah il-qasba l-poeta M. Azzopardi fil-poeżija *Qasba*?
 _____ (marka)
- Dwar min jitkellem Dun Karm fil-poeżija *Poeta*?
 _____ (marka)
- Għalfejn jiġi kull Ġimgha l-Kbira l-pitirross fil-poe-proża *Pitirross* ta' V. Fenech?

 _____ (marka)
- Permezz ta' xiex jerġa' jgħix mill-ġdid il-ġmiel tal-ħolm ta' tfulitu l-poeta K. Vassallo fil-poeżija *Tifkiriet ta' Tfuliti*?

_____ (marka)

6. “Għadni dejjem, dejjem jien,
anki jekk kiebi u għajjen:
il-poeta taż-żgħorija...
il-poeta tas-Sbuħija.” (**Wahdi**: R .Briffa)

F’din l-istrofa l-poeta juża rima (a) mbewsa ____ (b) alternata ____ (marka)

7. Il-figura tad-diskors *Jien id-deżert għatxan ta’ l-Arizona* tissejjaħ:

_____ (marka)

8. Agħti taqsira tal-poeżija **Wahdi** ta’ Dun Karm Psaila:

_____ (5 marki)

(ii) PROŻA / DRAMM

(18-il marka)

1. **Stejjer Għal Qabel Jidlam** ta’ O. Friggieri

Ruben ta’ **Min Miet fit-Tarzna?** jgħaddi minn esperjenza ta’ tbatija. Ikkummenta f’6 linji:

_____ (6 marki)

2. **Stejjer tač-Ċarrut** ta' T. Żarb

Meta jibdew il-problemi għandna niffaċċjawhom. Aghżel waħda mill-istejjer li qrajt u għid f'6 linji kif il-protagonista rnexxielu/ha j/tirbaħ "il-mewġ tal-ħajja":

_____ (6 marki)

3. **Il-Fortuna tal-Bakkaljaw** ta' Ġ. Aquilina

Għalkemm mimli umoriżmu, dan id-dramm irid iwassal messaġġ. Ikkummenta f'6 linji:

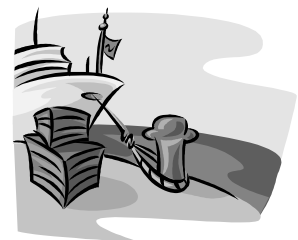
_____ (6 marki)

Ġ. KOMPONIMENT

(20 marka)

Aghżel **wiehed** u iktib madwar **300** kelma fuq karta separata:

1. X'nara sabiħ f'pajjiżi.
2. Ebda bniedem ma hu gżira.
3. Malta u Ghawdex, żewġ aħwa b'karattru differenti.
4. Mort f'xatt il-baħar u ...



5. Il-vantaġġi u l-iżvantaġġi li ngħix fi gżira żgħira.
6. Aħna u t-turisti li jżuruna. Djalogu bejn sewwieq ta' xarabank u gwida tat-turisti.