

EŻAMIJIET ANNWALI TAL-LIĊEJ 2004
Taqsimat ta' L-Assessjar Edukattiv – Diviżjoni ta' l-Edukazzjoni

L-EWWEL KLASSI

MALTI

HIN: Saghtejn

Isem: _____

Klassi: _____

Istruzzjonijiet lill-kandidati:

1. Wiegeb il-mistoqsijiet kollha kif mitlub.
2. Ortografija, punteggjatura, sintassi, ideat u preżentazzjoni tajbin jgħinuk biex tikseb riżultati aħjar.

GHALL-UŻU TAL-GHALLIEMA

SKEMA GHALL-MARKI

Mistoqsija	A	B	Ċ	D	E	F(i)	F(ii)	Ġ	TOTAL
Marki	8	22	6	7	7	10	20	20	100
Marki ta' l-istudent/a									

Kummenti

Aqra sewwa s-silta u wieġeb il-mistoqsijiet :



X'Se Naghmlu Bl-Iskart?

Il-problema ta' l-iskart qiegħda tolqotna lkoll u għalhekk jinħass il-bżonn tal-kooperazzjoni ta' kulhadd. Hemm bżonn li l-iskart innaqqsu, nerġġhu nużawh u nirriċiklawh. Dan il-proġett beda f'ħafna pajjizi, fosthom l-Amerka, il-Kanada u l-Ingilterra. (par. 1)

Aħna lkoll nistgħu ngħinu biex innaqqsu l-iskart billi nixtru xorb fi fliexken tal-ħġieġ għax dawn ma jintremewx. Nistgħu nieħdu l-ħobż f'xi kaxxa minflok f'boroż tal-plastik. Nagħmlu tajjeb ukoll jekk nixtru oġġetti ta' kwalità tajba u nibzġhu għalihom halli jservuna aktar. (par. 2)

Nistgħu, iżda, nerġġhu nużaw l-iskart ukoll. Il-karti u l-pitazzi li għad fadlilhom spazju vojta jistgħu jintużaw bħala karti għar-rough. Il-covers tal-pitazzi, per eżempju, jistgħu jintrefgħu minn sena għal oħra. Nistgħu nużaw il-kartolini bħala bookmarks jew, jekk ikollna xi kartun, naraw humiex tajbin għal xi użu ieħor. (par. 3)

L-iskart jista' jiġi rriċiklat ukoll. Il-fliexken tal-ħġieġ jistgħu jerġġhu jittieħdu lil tal-ħanut. Nistgħu nibagħtu karti użati jew gazzetti lil xi fabbriki li jipproduċu karta riċklata. Kotba li m'għandniex bżonnhom aktar jistgħu jingħataw lil xi librerija. Minn fdalijiet ta' l-ikel jista' jsir il-kompost. Fuq kolloxx, nistgħu nixtru prodotti riċiklati bħalma huma l-karti u l-kartolini. (par.4)

L-iskart fih ħafna riżorsi. Permezz tar-riċiklaġġ dawn ir-riżorsi jingħabru u jerġġhu jsiru prodotti tajbin għall-użu. Ir-riżorsi huma karti, ħġieġ, metall u plastik. Ikun ideali kieku nibdew nisseparaw l-iskart mid-djar tagħna. Dan jista' jsir billi niġbru għalihom ikel u weraq, karti, plastik, metall, ħġieġ trasparenti u ħġieġ ikkulurit. (par. 5)

L-iskart jista' jinħaraq ukoll biex jitnaqqas. Dan, iżda, jipproduċi gassijiet u sustanzi tossiċi. Hawn min jgħid li meta l-miżbla tal-Magħtab ma tesax skart aktar għandu jkollna miżbliet oħrajn, iżda din mhijiex is-soluzzjoni għax in-nies li joqogħdu qrib tal-miżbla jiġu affettwati minn sustanzi velenużi u minn irwejjah jintnu. Barra minn hekk jaasal iż-żmien li miżbliet godda jimtlew ukoll. (par. 6)

(Addattament minn artiklu mhejji mill-Fondazzjoni Natura - Sagħtar, Mejju 2002)

A. FEHIM IT-TEST

(8 marki)

1. Liema proġett beda diġà jithaddem f'ħafna pajjizi? (*par. 1*)

_____ (2)
2. L-artiklu jsemmi li nagħmlu tajjeb jekk nużaw xi kaxxa, ngħidu aħna, minflok il-boroż tal-plastik. (*par. 2*) Għaliex? _____
_____ (1)
3. Semmi mezz wiehed kif tista' terġa' tuża l-iskart. (*par. 3*) _____
_____ (1)
4. Semmi żewġ mezzi li ma għandhomx x'jaqsmu mal-karti biex turi kif l-iskart jista' jiġi rriċiklat. (*par. 4*) _____
_____ (2)
5. Xi jfisser riċiklaġġ? (*par. 5*) _____
_____ (1)
6. Għalkemm l-iskart jista' jinħaraq biex jitnaqqas, xorta waħda jista' jkun ta' ħsara. Għaliex? (*par. 6*) _____
_____ (1)

B. GHARFIEN IL-LINGWA

(22 marka)

(i) ANALIŻI TESTWALI

1. a) Mit-tieni paragrafu iktib l-espressjoni li tfisser *nieħdu ħsiebhom*. _____ (1)
b) Mill-ħames paragrafu liema hija l-espressjoni li tfisser *nifirduhom*? _____ (1)
2. Mis-sitt paragrafu, iktib il-kliem li juri min jiġi affettwat minn sustanzi velenużi u rwejjah jintnu. _____ (1)

(ii) LESSIKU/VOKABULARJU

1. X'nistgħu ngħidu minflok *m'għandniex bżonnhom* tar-raba' paragrafu? _____ (1)
2. Mis-sitt paragrafu iktib iż-żewġ aġġettivi li jfissru l-istess iżda huma miktubin differenti. _____ (2)

(iii) **SINTASSI/SENTENZI**

1. Imla l-vojt b'dan il-kliem: (*minkejja, kull meta, b'danakollu*)
_____ nkun hierġa jara x'jinqala', izda _____ xorta jirnexxili
mmur fejn irrid, _____ d-diffikultajiet. (3)
2. Aghzel il-kelma t-tajba biex timla l-vojt.
Mort _____ (ma', għand) shabi ċ-ċinema biex nara film. (1)

(iv) **GRAMMATIKA U MORFOLOĠJA**

1. Qabbel il-kelma mal-kaxxa adattata billi timmarka (✓) (3)

KELMA	PLURAL SHIH	KOLLETTIV	PLURAL MIKSUR
fliexken			
xorb			
mizbliet			

2. Aghmel sing taht il-kelma li fiha l-vokali tal-lehen i. (1)
- a) l-iskart, l-ikel, l-impjant, l-interessi (1)
- b) Aghmel sing taht il-particella li hija differenti u ghid ghaliex.
bhal ohti, bhall-qattus, bhal tieghek, bhal Paul. (1)
- Ghaliex ? _____ (1)
3. Sib l-aggettiv li jaqbel man-nom u qiegħdu fit-tielet kolonna. (2)

NOM	AĠĠETTIV	TWEĠIBA
hgieg	imkissrin, imkisser	
ilbies	imqattgħa, imqatta'	

4. Imla l-vojt b'nom imnissel mill-kliem tal-ġenb. (4)

SENTENZA	KELMA
a. L-_____ huwa mehtieg għal saħhitna.	raqda
b. Huwa tal-_____ li nhammgu l-ambjent.	staħa
ċ. Tisma' hafna _____ dwar il-mizbla tal-Magħtab.	gerger
d. Hafna _____ attendew il-konferenza dwar ir-riciklagg ta' l-iskart.	stedina

E. TIFTIX – TRAWWIM KULTURALI – FOLKLOR

(7 marki)

Ikteb madwar 50 kelma dwar **WIEHED** minn dawn is-sugġetti.

- | | |
|--------------------------------|----------------------------------|
| 1. Il-Wirt Arkitettoniku Malti | 5. Il-Festi Maltin |
| 2. Ir-Riti tal-Passagg | 6. Is-Snajja' Popolari |
| 3. Il-Poezija Popolari | 7. Il-Logħob Folkloristiku Malti |
| 4. In-Narrattiva Popolari | |

F. (i) LETTERATURA – POEZIJA – NADRIET 1

(10 marki)

Imla skond kif mitlub.

- a. *Tifhira Lil Malta* ta' Ġan Anton Vassallo hija poezija _____ ghax tfahhar lil Malta. (1)
- b. Fil-poezija *Lil Ommi*, Rużar Briffa jitlob lil ommu hafna affarijiet. Semmi wahda minnhom. _____ (1)
- ċ. Fil-poezija *L-Għasfur*, x'jixtieq li jkollu Ninu Cremona biex ikun bhall-għasfur? _____ (1)
- d. Dun Karm, fejn ra l-bjuda filgħodu fil-poezija *Bjuda* ? _____ (1)
- e. X'tip ta' poezija hija *Bjuda* ? _____ (1)
- f. F'madwar hames linji ikteb fi kliemk x'jgħid Dun Karm fil-poezija *Bjuda*. (5)

F. (ii) LETTERATURA – PROŻA (20 marka)

Fra Martin u Novelli Ohra ta' Ġużè Chetcuti

Fra Martin, Toninu, Il-Karus

Agħzel storja li l-iżjed laqtitek u għid għaliex f'mhux inqas minn 3 linji. (3)

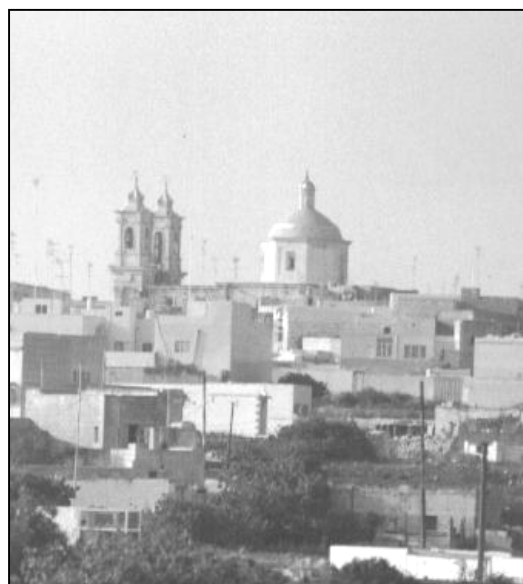
Isem l-istorja - _____

Stejjer Minn Tarf Ir-Raħal ta' Ġorġ Borg

(3)

Agħti aġġettiv għal kull karattru fl-ewwel kolonna.

KARATTRI	AĠĠETTIV
Is-Sinjura Lwiza	
Mojra	
Ix-Xiħ Tal-Bastun	



Stejjer tal-Linka – Sedqa

Qabbel l-istorja mat-tagħrif billi timmarka (✓).

(4)

L-istorja	Tnejn u tnejn jagħmlu erbgħa. Hekk tibda l-istorja.	Kull filgħodu tingħad talba għall-bzonnijiet ta' tfaġ anqas ixxurtjati.	Toni u Ġorġ jitkellmu dwar logħba waqt li qed isir test.	L-awtur jiddejjaq imur l-iskola f'jum tar-Rebbiegħa.
L-iskola				
Paġna miktuba bl-idejn				
Oqoghdu kwieti				
Jason Grima				

Meta Jaqa' ċ-Ċpar ta' Trevor Żahra

Ikteb sentenza dwar kull wiehed minn dawn il-karattri.

(10)

Helen	<hr/> <hr/> <hr/>
John	<hr/> <hr/> <hr/>
Marthese	<hr/> <hr/> <hr/>
Pawlu	<hr/> <hr/> <hr/>
Frankie	<hr/> <hr/> <hr/>

Ġ. KOMPONIMENT

(20 marka)

Ikteb madwar 150 kelma dwar **WIEHED** minn dawn. (Ikteb fuq karta separata)

1. Hbieb sinċieri u hbieb ta' l-isem biss. Ikkummenta.
2. Ikteb fid-djarju tiegħek dwar ġurnata mill-vaganzi tas-Sajf.
3. Tgħidx x'gost hadt dakinhar tal-festin tal-magħmudija tal-kuġin/a !
4. X'differenza rajt bejn l-iskola sekondarja u l-iskola primarja fejn kont tattendi s-sena l-oħra?
5. Iddeskrivi d-dar il-ġdida tal-villegġjatura.