

**EŻAMIJET ANNWALI TAL-JUNIOR LYCEUM  
U TA' L-ISKOLA SEKONDARJA 2007**

Taqsim ta' l-Assessjar Edukattiv – Diviżjoni ta' l-Edukazzjoni

---

**IL-HAMES SENA STORJA (Ġenerali)**

**HIN: Siegħa u tliet kwarti**

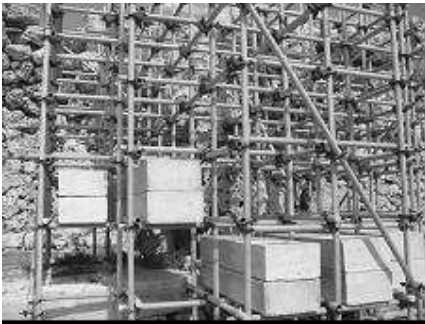
---

**Isem:** \_\_\_\_\_

**Klassi:** \_\_\_\_\_

---

**A: Fares lejn l-istampa, aqra dan li ġej imbagħad wieġeb:**



**Aqra:** *Fir-ritratt jidhru blokki tal-konkrit u pajpijiet tal-hadid maħsuba biex iwaqqfu l-ħsara li qiegħda ssir lit-Tempji Magalitiċi tal-Ġgantija.*

Ġħandna bosta fdalijiet preistoriċi importanti; fost is-siti preistoriċi li jiġbdu lejhom ammont kbir ta' turisti kull sena nsibu t-Tempji tal-Ġgantija.

It-tempji tal-Ġgantija kienu l-ewwel sit fil-Gżejjer Maltin li tniżżel fil-lista tal-UNESCO magħrufa bħala l-World Heritage Sites.

**Wieġeb:**

1. X'jisimha l-agenzija tal-Gvern Malti li tamministra siti storiċi bħall-Ġgantija?  
\_\_\_\_\_ (1)

2. F'liema raħal nistgħu nzuru l-Ġgantija? \_\_\_\_\_ (1)

3. It-tempji tal-Ġgantija bdew jinbnew madwar 3,600 sena Qabel Kristu. Ikkalkula kemm għadda żmien mill-bidu tal-bini tat-tempji tal-Ġgantija sal-lum: \_\_\_\_\_ (1)

4. L-iskavi fuq it-tempji tal-Ġgantija bdew fis-sena 1827 w.K. Dan ifisser li wara li għamlu eluf ta' snin mirduma kwazi għal kollox taħt l-art, ftit inqas minn 200 sena ilu inkixfu. Għaliex taħseb li matul dawn l-aħħar 200 sena saritilhom ħafna iktar ħsara minn kemm kien ilhom taħt l-art? Semmi ŻEWĠ affarijiet li kkawżaw din il-ħsara:  
\_\_\_\_\_  
\_\_\_\_\_  
\_\_\_\_\_ (4)

5. Semmi l-irħula fejn għadna nistgħu naraw il-fdalijiet preistoriċi li ġejjin:
- (a) Ғaġar Qim u l-Imnajdra \_\_\_\_\_
- (b) l-Ipoġew ta' Ғal Saflieni \_\_\_\_\_
- (c) it-Tempju Ta' Ғaġrat \_\_\_\_\_ (3)

6. Semmi VANTAĠĠ li r-residenti ta' l-irħula msemmija f'numru 5 għandhom minħabba l-preżenza ta' fdalijiet ta' tempju qrib ir-raħal tagħhom u għid għaliex hu vantaġġ.
- \_\_\_\_\_ (2)

7. Semmi ŻVANTAĠĠ li r-residenti ta' l-irħula msemmija f'numru 5 għandhom minħabba l-preżenza ta' fdalijiet ta' tempju qrib ir-raħal tagħhom u għid għaliex hu żvantaġġ.
- \_\_\_\_\_ (2)

8. Ikteb dawn is-siti li ġejjin fil-kolonna t-tajba:
- ħitan difensivi f' Borġ in-Nadur;      fdalijiet ta' griebeġ fi Skorba*
- il-Ġgantija                                      il-cart ruts ta' Bingemma*
- il-fossili ta' Għar Dalam                  l-Ipoġew ta' Ғal Saflieni* (6)

ŻMIEN NEOLITIKU	ŻMIEN IT-TEMPJI	ŻMIEN IL-BRONŻ

(total eżerċizzju A = 20 marka)

**B. Il-Kampanja Maltija: wieġeb bil-għajnuna ta' l-istampi.**



*Dawn iż-żewġ ritratti meħudin wieħed Malta u l-ieħor f'pajjiż barrani.*



1. Liema ritratt meħud f'Malta? \_\_\_\_\_ (1)

2. Kif wasalt għall-konklużjonijiet tiegħek?
- \_\_\_\_\_ (1)

3. Dawn li ġejjin huma karatteristiċi li għadek tara fil-kampanja Maltija. Wieġeb il-mistoqsijiet dwar kull waħda minnhom.

(a)



Din parti minn struttura komuni li hija marbuta mad-delizzju ta' ħafna Maltin.

(i) X'jissejġu t-toqob indikati bil-vleġġa fl-istampa? \_\_\_\_\_ (1)

(ii) X'inhu l-iskop tagħhom? \_\_\_\_\_ (1)

(b)



(i) X'qed tara fl-istampa? \_\_\_\_\_ (1)

(ii) X'inhu l-iskop originali ta' dan l-oġġett? \_\_\_\_\_ (1)

(c)



(i) X'tissejjaħ l-istruttura li qiegħed tara? \_\_\_\_\_ (1)

(ii) X'kien l-iskop originali ta' struttura bħal din? \_\_\_\_\_ (1)

(iii) Semmi skop li jista' jkollha din l-istruttura llum. \_\_\_\_\_ (1)

4. Semmi żewġ fdalijiet oħra (issemmix dawk li jidhru f'numru 3 hawn fuq) li jistgħu jissejġu KARATTERISTIĊI tal-kampanja Maltija li wieħed għadu jista' jiltaqa' magħhom illum. Ikteb sentenza dwar kull fdal li ssemmi.

Fdal	Sentenza
1. _____ (marka 1)	_____ (2)
2. _____ (marka 1)	_____ (2)

(total eżerċizzju B = 15-il marka)

### C. L-Identità Maltija:

1. Ipprova sib minn fejn g'ejjin l-influenzi jew l-effetti fuq id-drawwiet tal-Maltin imsemmija hawnhekk; imxi fuq l-eżempju mogħti.

Eżempju: *Bosta Maltin jisimgħu l-quddies nhar ta' Hadd. Din hija influwenza tar-Reliġjon Nisrani li jhaddnu l-maġġoranza tal-Maltin.*

(a) *Il-maġġoranza tal-Maltin isegwu l-Eurovision Song Contest. Din hija influwenza \_\_\_\_\_* (2)

(b) *Bosta hwienet juru isimhom bil-lingwa Ngliza. Din l-influwenza g'ejja \_\_\_\_\_* (2)

(c) *Nistgħu ngħidu li hemm iktar Maltin jgħixu barra minn Malta, eżempju fl-Awstralja u l-Amerika milli hawn Maltin jgħixu f'Malta. Dan hu effett \_\_\_\_\_* (2)

(d) *Dawn l-aħħar tletin sena il-poplu Malti tħallat sew ma' nies barranin. Dan it-taħlit ma' popli oħra sar l-iktar permezz \_\_\_\_\_* (2)

Wieġeb il-mistoqsijiet ta' pagna 5 bil-għajjnuna ta' dawn l-istampi.

A



B



C



D



E

Lingwa Semitika  
Ċirasa  
Ġbejna  
Fuggieġa  
Għalqa

F

In London I  
visited the  
Westminster  
Cathedral and  
Hyde Park

2. Liema minn dawn is-sitt kaxxi jew stampi jirreferu għal xi aspekt ta' l-identità Maltija? Niżżel l-ittri f'ordni alfabetiku. \_\_\_\_\_ (1)

3. Liema stampi jew kwadri ħallejt barra? \_\_\_\_\_ (1)

4. Aġti raguni għall-għażliet tiegħek. \_\_\_\_\_ (1)

5. Semmi żewġ affarijiet meqjusa bħala simboli nazzjonali Maltin u li ma jissemmewx fil-kwadri ta' numru 1 hawn fuq.  
(a) \_\_\_\_\_  
(b) \_\_\_\_\_ (2)

6. **AQRA:** *Żepp raqad fit-3.00am, qam fil-11.00am, ha kolazzjoni u mill-ewwel beda jdoqq u jirrangà biċċa mużika li kellu bżonn filgħaxija. Żepp idoqq il-kitarra u jaħdem fil-qasam ta' l-entertainment. Bħalissa flimkien ma' shabu tal-band għandhom kuntratt ta' tliet xhur ma' lukanda ewlenija. Huma jipprovdju entertainment għat-turisti.*



Wiegeb: Semmi żewġ jobs oħra li għandhom rabta mat-turiżmu.

(a) \_\_\_\_\_  
(b) \_\_\_\_\_ (2)

(total eżerċizzju C = 15-il marka)

**D: Il-Wirt Arkitettoniku ta' ċiviltajiet antiki.**

1. Il-Griegi ħallewlna tliet stili ta' kolonni prinċipali li nistgħu ngħidu li għadhom jintużaw sal-lum (ara stampa fuq il-lemin). Ikteb l-ismijiet ta' TNEJN minnhom:



(a) \_\_\_\_\_ (b) \_\_\_\_\_ (2)

2. (a) Ikteb l-isem li bih hija magħrufa din l-istatwa kbira li qed tara fuq il-lemin. \_\_\_\_\_ (1)  
(b) F'liema pajjiż tinsab? \_\_\_\_\_ (1)  
(c) Semmi fdal ieħor li nsibu fl-istess pajjiż. \_\_\_\_\_ (1)



3. (a) X'differenza hemm bejn l-AKROPOLI u l-PARTHENON?

\_\_\_\_\_  
\_\_\_\_\_  
\_\_\_\_\_ (2)

(b) F'liema belt jew pajjiż nistgħu nżuruhom?

\_\_\_\_\_ (1)

(c) Semmi problema ambjentali li għandu dan il-pajjiż u li hija marbuta ma' dan il-wirt.

\_\_\_\_\_  
\_\_\_\_\_ (1)



4. Dan ir-ritratt gie meħud għewwa Wied it-Tempji qrib il-belt ta' Agrigento.

Insibu tempji iddedikati lil Ercole, Concordia, Zeus eċċ.

(a) Fejn tinsab Agrigento? \_\_\_\_\_ (1)

(b) Ta' min kienu dawn l-allat imsemmija fl-istampa?

\_\_\_\_\_ (1)

(c) X'kienet ir-relazzjoni bejn iż-żewġ pajjiżi marbuta ma' dan il-wied?

\_\_\_\_\_ (2)



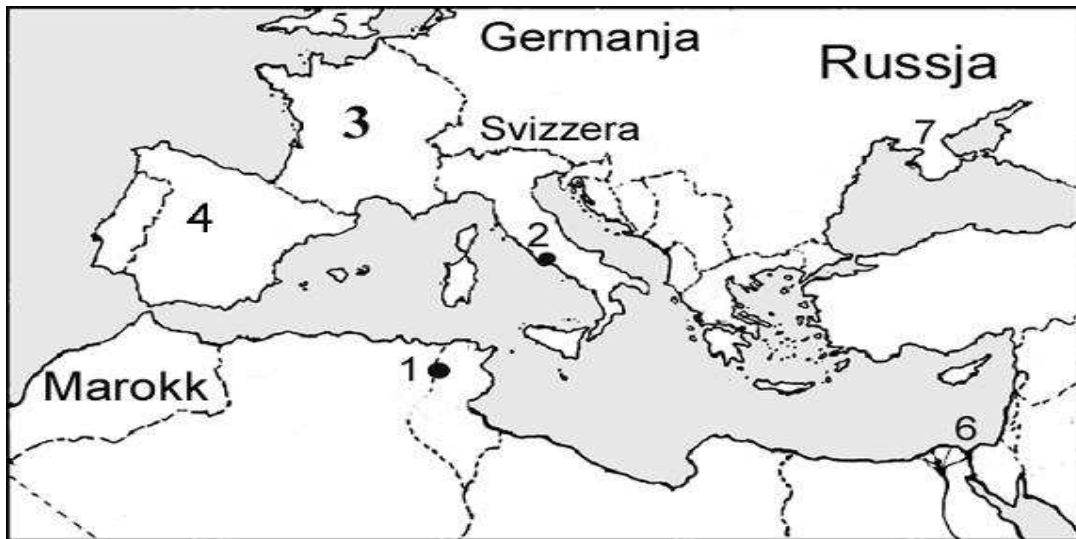
5. Aqta' sing: (a) Il-fdalijiet klassiċi ta' Sabratha nistgħu narawhom (fir-Russja, fi Franza, fil-Libja, fl-Argentina).

(b) Nistgħu nżuru fdalijiet tal-Mori (Chicago fl-Amerika, Melbourne fl-Awstralja, Alhambra fi Spanja, Ateni fil-Greċja). (2)

(total eżercizzju D = 15-il marka)

E: L-użu tal-Qagħda Strategika ta' Malta.

*Uża l-mappa biex twieġeb il-mistoqsijiet ta' paġna 7.*



1. Il-pajjiżi immarkati bin bin-numri 5 u 3 ħakmu fuq il-Gzejjer Maltin. Ikteb l-ismijiet ta' dawn iż-żewġ pajjiżi. \_\_\_\_\_ (2)
2. Ruma u Kartagni, it-tnejn darba kellhom Imperu kbir li f'xi żmien il-Gzejjer Maltin kienu jagħmlu parti minnu. X'numri għandhom Ruma u Kartagni fuq il-mappa? \_\_\_\_\_ (2)
3. Semmi xi ħaġa li ħajret u ġibdet lil dawn il-ġnus barranin biex jaħkmu fuq il-Gzejjer Maltin. \_\_\_\_\_ (2)
4. Fis-sena 1869 infetaħ il-Kanal ta' Swejs.
  - (a) X'numru għandu fuq il-mappa l-Kanal ta' Swejs? \_\_\_\_\_ (1)
  - (b) Semmi effett importanti li kellu l-ftuħ ta' dan il-Kanal fuq il-Maltin. \_\_\_\_\_ (2)
5. Fil-mappa hemm miktub pajjiż li fi Żmien il-Ħakma tal-Kavallieri wera nteress li jkollu preżenza fil-Gzejjer Maltin. Ikteb l-isem ta' dal-pajjiż. \_\_\_\_\_ (1)
6. Mill-mappa sib isem ta' pajjiż li qatt ma ħakem fuq il-Gzejjer Maltin u lanqas qatt ma nsibu li wera xi interess li jkollu preżenza fil-Gzejjer. Ikteb l-isem tal-pajjiż li tagħzel. \_\_\_\_\_ (1)
7. Imla l-ismijiet ta' dawn l-erba' gwerer mogħtija fil-vojt ta' wara s-sentenzi li ġejjin: *Gwerer Napoleoniċi, l-Ewwel Gwerra Dinjija, it-Tieni Gwerra Dinjija, il-Gwerra tal-Krimea.*
  - (a) Gwerra li ġiet miġġielda fejn hemm in-numru 7 fil-mappa; it-Turkija, Franza u l-Ingilterra ħaduha kontra r-Russja. Il-Gzejjer Maltin intużaw bħala centru għall-ħażna ta' l-armamenti. \_\_\_\_\_ (1)
  - (b) Il-ġlied prinċipali f'din il-gwerra sar fit-truncieri in-naħat ta' Franza u l-Belġju. F'Malta jinħass il-ġuħ, ma kienx hawn ġlied, iddewwew il-feruti tant li Malta tlaqqmet in-nurse tal-Mediterran. \_\_\_\_\_ (1)
  - (c) Il-Portijiet Maltin intużaw biex il-prodotti Ngliżi jiddaħħlu fl-Ewropa bil-kuntribandu. \_\_\_\_\_ (1)
  - (d) F'din il-gwerra ntuzaw ħafna l-ajruplani, allura f'Malta u f'bosta pajjiżi mietu ħafna nies ċivili. \_\_\_\_\_ (1)

(total eżercizzju E = 15-il marka)

F: **Komponent.** Aghzel wiehed u iktab dwaru.  
Ifhem il-mistoqsija sew.

(20 marka)

1. Iddiskuti kif it-Tempji Megalitiċi Maltin u l-Piramidi Egizzjani
  - (i) Iservu l-istess skopijiet illum għaż-żewġ pajjiżi
  - (ii) Joffru l-istess sett ta' problemi u sfidi.
2. Is-sehem taż-żgħażaġh Maltin huwa importanti biex titħares il-kampanja Maltija. Iktab dwar il-kontribut li jistgħu jagħtu ż-żgħażaġh għal dan l-iskop.
3. X'taħseb li qiegħed jinfluwenza l-istil tal-ħajja Maltija llum kif ukoll id-drawwiet tagħna l-Maltin? Semmi u iddiskuti mill-inqas tliet fatturi li qiegħdin iħallu dawn l-influwenzi.

---

---

---

---

---

---

---

---

---

---

---

---

---

---

---

---

---

---

---

---

---

---

---

---