

EŻAMIJIET ANNWALI TAL-JUNIOR LYCEUM
U TA' L-ISKOLA SEKONDARJA 2005
Taqsima ta' l-Assessjar Edukattiv – Diviżjoni ta' l-Edukazzjoni

IL-HAMES SENA

STORJA

HIN: Siegħa u tliet kwarti

Isem : _____

Klassi: _____

A: Aqta' sing taht it-tnejn tajbin:

- Żewġ postijiet** fejn sibna **fdalijiet Puniċi** (Kartaginiżi)
Tas-Silġ, Ghajn Tuffieħa, Blata l-Bajda, Ta' Haġrat, Żurrieq, Kemmuna
- Żewġ postijiet** fejn sibna **mużajk ta' Żmien ir-Rumani:**
Valletta, Ghajn Tuffieħa, Haġar Qim, Halsaflieni, Rabat, Skorba
- Żewġ siti storiċi** li ġew restawrati u qed jiġu ikkurati minn għaqda volontarja.
Għar Dalam, Kappella ta' Birmiftuħ, Tas-Silġ, Borg in-Nadur, Kappella ta' Hal Millieri.
- Żewġ għaqdiet volontarji** li qed jaħdmu favur ir-restawr u l-konservazzjoni ta' siti storiċi:
Din l-Art Helwa, Greenpeace, Fondazzjoni Wirt Artna, Birdlife, Nature Trust, Malta Tourism Authority.
- Żewġ postijiet** fejn sibna **fdalijiet ta' Żmien il-Bronz:**
Baħrija, Ġgantija, Borg in-Nadur, Corradino, San Anard, Karwija.
(2 marki x 5 = 10 marki)

B: Imla l-vojt b'wahda minn dawn li ġejjin: (Kull wahda trid tużaha darbtejn)

Għar Dalam; Haġar Qim; Ġgantija; Halsaflieni

1	Tempju Megalitiku fil-limiti tal-Qrendi	
2	Hawn sibna l-eqdem fdalijiet Neolitiċi fil-Gżejjer Maltin	
3	Hawn sibna l-ikbar numru ta' statwi ta' nisa ħoxnin	
4	Fil-limiti ta' Birzebbuġa; prova li l-Gżejjer Maltin kienu parti mill-kontinent	
5	Qrib ix-Xagħra Għawdex	
6	Hawn insibu l-Oraklu u s-Sancta Sanctorum	
7	Fil-limiti ta' Raħal Ġdid	
8	Hawn intuża l-mazkan (tahlita ta' zkuk u tafal)	

(1 x 8 = 8 marki)

C: Agra sew dan li ġej imbagħad wieġeb il-mistoqsijiet:

It-TEMPJI ta' HAL TARXIEN: (*a World Heritage Site*)



Ritratt A



Ritratt B

Fit-23 ta' Settembru 2003 ġie ffirmat ftehim bejn il-Bank of Valletta (BOV) u Heritage Malta (HM). Permezz ta' dal-ftehim il-BOV intrabat li jipprovdi l-fondi neċessarji għall-*Konservazzjoni* u l-*Preservazzjoni* tat-tempji ta' Hal Tarxien.

L-ewwel skavi fuq it-tempji saru minn Sir Temi Żammit, u tlestew fl-1919. Kif sar jaf bihom Temi Żammit? Fl-1913 huwa kien qiegħed ilesti l-iskavi ta' l-Ipoġew ta' Halsaflieni. Xi bdiewa qalu lil Sir Temi li waqt iż-żriġħ, il-mohriet kien qiegħed jahbat ma' blokki kbar ta' ġebel. Sir Temi talab lil sid l-għalqa jhaffer trinka. Mill-ewwel inkixfu żewġ blokki megalitiċi. Sir Temi mexxa skavi fuq it-tempji ta' Hal Tarxien bejn l-1915 u l-1919. Il-faċċata tat-tempji twaqqfet mill-ġdid (ara ritratt **A**). Saru iktar skavi bejn l-1921 u l-1958. Fl-1950 inbnew xi kmamar u faċilitajiet għall-viżitaturi.

L-aħhar skavi saru lejn l-1997 mid-Dipartiment tal-Mużewijiet. Saru fejn saru, l-iskavi dejjem taw sejbiet ġodda. Hal Tarxien hemm iktar minn tempju wiehed. Hemm min jgħid li anke l-Ipoġew ta' Halsaflieni kien jiffirma parti minn dan il-kumpless preistoriku.

Kienet idea tajba ħafna meta bosta fdalijiet prezżjużi mit-tempji ta' Hal Tarxien tnehhew minn fuq il-post u ttieħdu f'kamra apposta fil-Mużew ta' l-Arkeoloġija (ara ritratt **B**). Fit-tempji ġo Hal Tarxien wiehed xorta jista' jara repliki (kopji) ta' dawn il-fdalijiet. Dawn ir-repliki, illum jinsabu f'kundizzjoni ħażina, u l-BOV u l-Heritage Malta qed jaħsbu biex jagħmlu kopji ohra mill-ġdid.

Bejn is-snin 2000 u l-2001 kumitat xjentifiku identifika theddid serju għat-tempji megalitiċi. Dawn it-theddidiet ġejjin mix-xita, mix-xemx, mill-viżitaturi, mill-ħaxix salvaġġ u mir-riħ. Wara x-xogħol li għamel dan il-kumitat, xi partijiet mit-tempji ġew mgħottija bil-pjanċi jew bil-plastik. Fil-passat, tiswijiet li saru bis-siment u l-konkrit għamlu iktar ħsara milli ġid.

Permezz tal-konvenzjoni ta' l-1972, il- UNESCO (United Nations Educational, Scientific & Cultural Organization) tista' tikteb siti ta' importanza kbira fil-lista msejha **WORLD HERITAGE SITES**. It-tempji tal-Ġgantija iddahhlu f'din il-lista fl-1980. Dawk ta' Hal

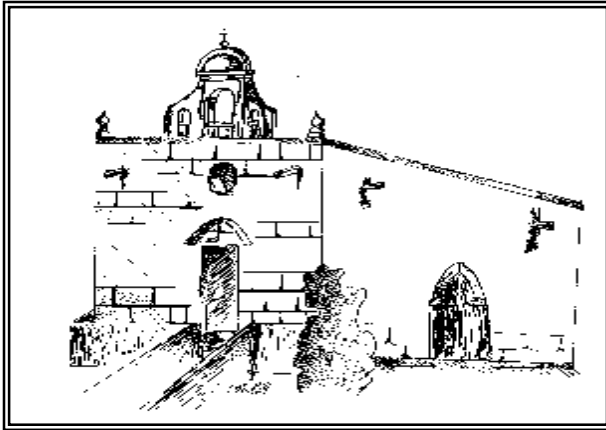
Tarxien inkitbu fil-lista fl-1992. Il-Gvern Malti intrabat li jiehu hsieb it-tempji għall-generazzjonijiet futuri.

Fil-preżent, madwar 100,000 persuna jżuru t-Tempji ta' Hal Tarxien kull sena. L-iktar li jżuruhom huwa fir-rebbiegħa u l-harifa.

WIEĠEB billi taqta' sing taħt it-tajbin jew billi timla l-vojt:

1. Ix-xogħlijiet biex jiġu ippreservati aħjar it-Tempji ta' Hal Tarxien se jiġu iffinanzjati minn:
(a) għaqda volontarja (b) dipartiment tal-gvern
(c) ħanut tat-turisti (d) bank kummerċjali (1)
 2. L-iskavi fuq it-tempji ta' Hal Tarxien immexxija minn Sir Temi Żammit saru:
(a) fit-18 –il Seklu (b) fis-Seklu 20
(c) fil-Preistorja (d) qabel Kristu (1)
 3. Hal Tarxien instabu bosta fdalijiet importanti bħal altari tal-ġebel imzejnin. Biex jiġu ippreservati, dawn il-fdalijiet:
(a) ittiehdu l-Mużew ta' l-Arkeologija (b) ġew mġhottija bil-kanvas
(c) inżebgħu biż-żebgħa tar-ramel (d) inħbew (1)
 4. Fit-tempji megalitiċi ta' Hal Tarxien:
(a) instab Ipoġew
(b) inbniet universita`
(c) instabet l-ikbar statwa tal-Mara l-Hoxna
(d) instabu l-għadam ta' bnedmin offruti bħala saġrificċju (1)
 5. Liema kien l-ewwel tempju megalitiku fil-Gzejjer Maltin li ddaħhal fil-lista tal-UNESCO, il-*World Heritage Sites*? _____ (1)
 6. Ritratt **B** hawn fuq jurina li missirijietna:
(a) injoraw il-problemi tat-tempji megalitiċi ta' Hal Tarxien
(b) kissru t-tempji ta' Hal Tarxien
(c) ippurvaw jippreservaw it-Tempji ta' Hal Tarxien. (1)
 7. Ritratt **A** jurina kif x'aktarx kienet (l-entrata, l-altar, il-bitha) tat-Tempji ta' Hal Tarxien. (1)
 8. Semmi problema serja li qed tagħmel ħsara lit-Tempji ta' Hal Tarxien: (1)
 9. X'inhuma **Skavi**? _____ (2)
- (Total = 10 marki)

D: Il-Medju Evu: (Aqra dan li ġej)



Il-Medju Evu huwa ż-żmien ta' wara l-Hakma Rumana u jasal sal-bini tal-Belt Valletta, mibdija mill-Kavallieri fl-1566. Matul il-Medju Evu, il-Gzejjer Maltin inħakmu mill-Għarab, min-Normanni, il-Hohenstaufen, l-Anguvini u l-Aragonizi. Il-Kavallieri ħadu l-kontroll tal-Gzejjer Maltin fl-

1530.

Wieġeb billi taqta' sing jew timla l-vojt:

1. Il-Belt Kapitali ta' Malta fil-Medju Evu kienet:

_____ (1)

2. Liema religjon reġgħet dahlet bil-mod f'Malta wara li ġew in-Normanni fl-1091?

_____ (1)

3. Xi kappelli minflok mibnija bil-ġebbla tal-franka, ġew maqtugħin ġol-blat. Kappella maqtugħa mill-blat tissejjah:

- Rumana
 - Griega
 - Troglodita
 - Ambjentali
- (1)

4. Il-Kappella Medjevali li qed tara fl-istampa fiha xi affreski. X'inhu affresk?

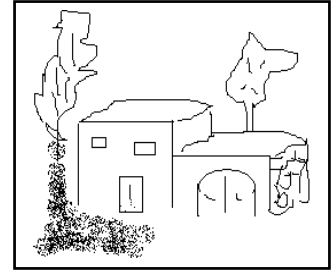
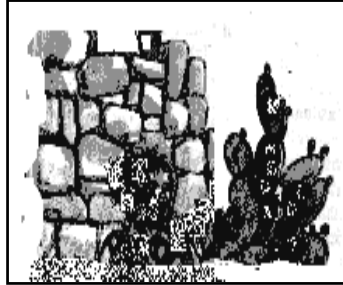
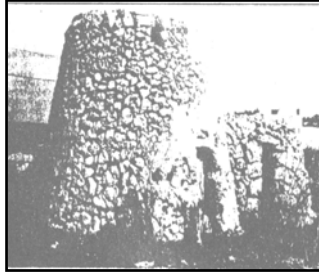
_____ (1)

5. Aqta' sing taħt l-irħula li llum insejħulhom **MITLUFIN**?

Hal Qormi, Hal Qadi, Hal Mann, Żejtun, Furjana, Żebbuġ. (2)

(Total = 6 marki)

E: Il-Kampanja Maltija:



Sors A: il-girna	Sors B: hajt tas-sejjieh	Sors C: razzett Malti
------------------	--------------------------	-----------------------

Wieġeb:

1. Biex kienet tinkesa l-art tar-razzett? _____ (1)
2. Għalfejn kien jintuża l-maqjel? _____ (1)
3. Aġhti kelma waħda minflok: *kamra fuq barra tar-razzett fejn kien jiddaħhal il-karettun*: _____ (2)
4. Semmi xi haġa mir-razzett Malti li mill-Medju Evu saż-żminijiet tal-lum ma nbidlitx: _____ (2)
5. Meta tqabbel pjanta ta' razzett ma' dar tal-lum, semmi differenza bażika li tinnota: _____ (2)
6. Kif kienu jkunu msaqqfa l-kmamar tar-razzett? _____ (2)
7. X'uzu għandu r-razzett Malti llum? : _____ (2)
8. Spjega kif tkun mibnija l-*girna*: _____ (2)
9. Semmi uzu wieħed li jista' jkollha *girna* llum: _____ (2)
10. Għaliex il-hajt tas-sejjieh huwa bżonnjuż hafna? _____ (2)
11. Kif tista' ssirlu l-hsara? _____ (2)

(total = 20 marka)

F: Agra din is-silta. Fiha hemm hames żbalji:



Is-sajf li għadda Ramon mar *cruise*. Qabel mar, fittex fuq l-Internet dwar il-postijiet li kienu bi hsiebhom iżuru.

Mill-Port ta' Malta il-*cruise liner* għbed lejn it-Tuneżija. Mill-port ta' Tunis ħadu *excursion* biex jaraw il-fdalijiet ta' Kartagni. Kartagni kienet belt li nqerdet mill-Għarab fit-tielet gwerra Punika. Bil-lejl il-*cruise liner* erĥielha lejn il-Libja fejn

matul l-*excursion* tal-jum marru bil-*coach* biex jaraw il-fdalijiet li ħallew l-Aragonizi go Sabratha. Ramon interessa ruħu mmens f'dak kollu li ra. Il-lezzjonijiet ta' l-istorja dejjem għoġbuh.

Fit-tielet lejl tal-*cruise* il-vapur ħadhom lejn il-port ta' Lixandra fl-Eġittu. Ġewwa l-Eġittu, skond il-programm kellhom jgħaddu jumejn. L-ewwel jum għaddewh il-Kajr, il-belt kapitali ta' l-Eġittu. Fit-tieni jum Ramon hassu eċċitat li se jara l-kobor tal-Piramidi, li kienu l-oqbra tas-slaten Kartaginizi. Ramon innota li altru tara l-Piramidi fl-istampi, mod ieħor tarahom fil-kobor tagħhom veru. Mill-Eġittu baħħru fil-port ta' Piraeus fil-Grecja. Huma żaru l-Akropoli, li tiġi eżatt maġenb il-belt ta' Istanbul. Ramon ħa gost jara l-fdalijiet ta' dil-belt mibnija fuq għolja biex f'każ ta' assedju, in-nies jistkennu fiha.

Sabu hin ukoll iżuru l-Parthenon, fejn raw tempju importanti mibni mill-Mori.

Wara li l-għada żaru l-gżira ta' Kreta, irĥewlha lura lejn Malta. Il-vjaġġ lejn Malta ħadilhom il-biċċa l-kbira tal-jum. Ramon hass li permezz ta' dal-*cruise* kien tghallem hafna.

Hawnhekk ikteb il-versjonijiet it-tajbin:

(l-ewwel waħda mogħtija bħala eżempju)

1	Kartagni nqerdet mir-Rumani mhux mill-Għarab.
2	
3	
4	
5	

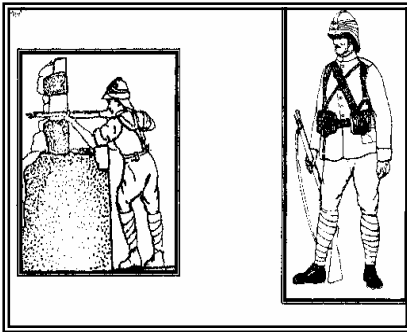
(2 x 4 = 8 marki)

G: Qabel billi timla numru fil-kaxxi l-voita:

1	Doriku, Joniku, Korint	Fdalijiet Griegi qrib il-belt ta' Napli	
2	Agrigento	Fdalijiet u arkitettura Mora fi Spanja	
3	Alhambra	Stili arkitettoniċi Griegi	
4	Paestum	Fdalijiet Griegi fi Sqallija	

(1 x 4 = 4 marki)

H: Aqra dan li ġej imbaghad wieġeb dawn il-mistoqsijiet:



Fl-1800 bdiet il-ħakma Ngliza fuq Malta. Nistgħu ngħidu li l-Inglizi ħallew effett kbir fuq il-kultura, l-identita` u l-ħajja Maltija.

- Semmi tliet affarijiet li tista' tara madwarek fil-Gzejjer Maltin u li jfakkruk fil-ħakma Ngliza fuq Malta:
 - _____
 - _____
 - _____ (3 marki)
- Liema minn dawn li ġejjin ġabu attivita` kbira f'Malta **fi Żmien l-Inglizi?** Immarka billi tagħmel sinjal (X) fil-kaxxi. Għandek issib **ħamsa**. (5 marki)

l-Ewwel Gwerra Dinjija (1914-1918)		Il-Gwerra Ċivili Amerikana	
Il-Gwerra Ċivili Spanjola		It-Tieni Gwerra Dinjija	
Il-Gwerra tal-Krimea		Il-Ftuħ tal-Kanal ta' Swejs	
l-Unifikazzjoni tal-Ġermanja		It-tneħħija taċ-ċensura	

(total = 8 marki)

I: Aghmel sinjal (X) taht il-kolonna t-tajba:

(L-ewwel wahda hija moghtija bhala eżempju)

	Qawwa Barranija	Hakmet fuq il-Gzejjer Maltin	Uriet interess fil-Gzejjer Maltin	QATT ma hakmet u QATT ma uriet interess fil-Gzejjer Maltin
1	Ġappun			X
2	Kanada			
3	Russja			
4	Franza			
5	Ingilterra			
6	Italja			
7	Svezja			

(1 x 6 = 6 marki)

J: Ikteb dwar wieħed minn dawn li ġejjin:

(uża karta separata)

1. Bit-traskuraġni tagħna nistgħu nagħmlu hsara irreparabbli lill-wirt storiku ta' pajjiżna. Ghid kif.
2. Fil-passat il-Gzejjer Maltin ġew użati bhala bazi militari kif ukoll bhala stazzjon għall-kummerċ u l-merkanzija. Illum, fil-bidu tas-Seklu XXI, xi rwoli godda għandu pajjiżna?
3. X'jagħmilna Maltin? Semmi u ikteb fil-qosor imqar tliet (3) aspetti ta' l-identita` Maltija.
4. Ikteb ittra qasira lill-Kunsill Lokali tiegħek u issuggerixxi kif il-wirt storiku tar-raħal tiegħek jista' jkun iktar ikkurat.

(20 marka)