



Scrúdú na hArdteistiméireachta

Teicneolaíocht

Ardleibhéal

Dé hAoine, 19 Meitheamh
Tráthnóna, 2:00 - 4:30

Tá trí Roinn sa pháipéar seo. Tabhair faoi **gach** Roinn díobh.

Roinn A: Croíchúrsa - Ceisteanna gearrfhreagra.

Roinn B: Croíchúrsa - Ceisteanna fadfhreagra.

Roinn C: Roghanna - Ceisteanna fadfhreagra.

Roinn A - Croíchúrsa (72 marc)

Treoracha:

- (a) Freagair **dhá cheist déag ar bith** sna spásanna atá ann dóibh. Tá 6 marc ag gabháil le gach ceist i Roinn A.
- (b) Tarraing na sceitsí go léir le peann luaidhe.
- (c) Tabhair ar ais an leabhrán seo ag deireadh an scrúdaithe.
- (d) Scríobh do scrúduimhir sa bhosca atá ann di agus ar gach leathanach eile a úsáideann tú.

Scrúduimhir:

Uimhir an Ionaid

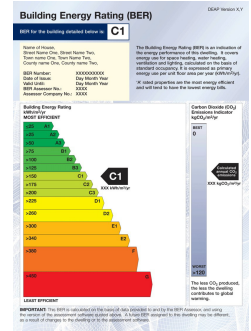
--

Roinn	Marc
Roinn A	
Roinn B	
Roinn C	
Iomlán	
Bónas don Ghaeilge	
Móriomlán	
Grád	

Roinn A. Freagair dhá cheist déag ar bith. Tá 6 mharc ag gabháil le gach ceist.

1. Déan cur síos ar **trí** bhealach chun Rátáil Fuinnimh Foirgnimh (BER) teach nua a fheabhsú ag céim an dearaidh nó ag céim na tógála.

- (i) _____
- (ii) _____
- (iii) _____



2. Is minic a úsáideann ceamaraí digiteacha ceallraí ian litiam (li-ion).

De réir threoir an WEEE ní cheadaítear ceallraí dá leithéid a dhiúscairt ar láithreán líonta talún in éineacht le dramháil tí.

(i) Cén rud é an treoir WEEE?

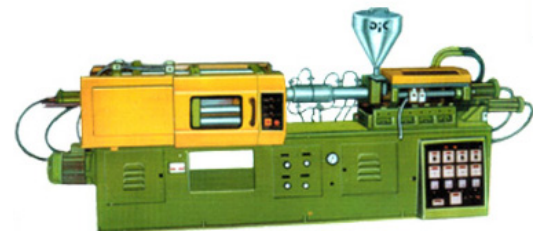
(ii) Conas ba cheart ceallraí dá leithéid a dhiúscairt nuair atá deireadh lena saolré úsáideach?



3. Ní oibreoidh an meaisín múnrlála insteallta ach amháin nuair a bheidh an doras cosanta dúnta agus an lasc casta air.

(i) Ainmnigh geata loighce oiriúnach chun an meaisín a rialú.

(ii) Sa bhosca thíos, tarraing tábla fírinne don gheata loighce atá ainmnithe ag (i).

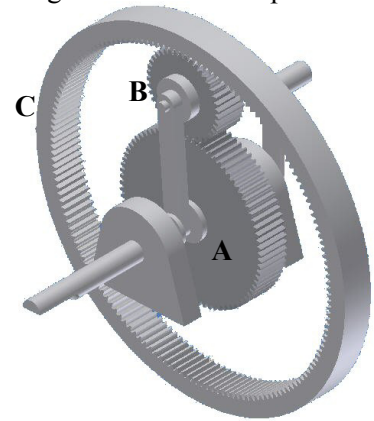


4.

- (i) Bain úsáid as an eolas seo a leanas agus ríomh cóimheas na ngiaranna sa ghiarshraith a thaispeántar. *Tabhair faoi deara: Tá suíomh ghíar B socráithe.*

Fiacla - A: 36 B: 18 C: 72.

Ríomh:



- (ii) Más é luas ghíar A ná 40 rev/min, ríomh luas ghíar C.

Ríomh:

5. Féadfaidh Córais Rialaithe a bheith *lúboscailte* nó *lúbiata*.
Cad is ciall leis na téarmaí lúboscailte agus lúbiata?

- (i) Lúboscailte:

- (ii) Lúbiata:

6. (i) Cén difríocht atá idir diosca DVD-R agus diosca DVD-RW?

- (ii) Cé acu cineál díobh ab oiriúnaí le feidhmchlár bogearraí a dháileadh?
Tabhair cúis **amháin** le do freagra.

Cineál: _____

Cúis: _____

7. Déan cur síos ar **dhá** réamhchúram shainiúla sábháilteachta nach mór cloí leo:



Nuair a bhíonn greamachán á úsáid le páirteanna aicrileacha a chónascadh:

- (i) _____
- (ii) _____

Nuair a bhíonn meaisín druileála á úsáid:

- (i) _____
- (ii) _____

8. Cad is ciall le **gach** ceann de na téarmaí seo a leanas nuair a bhíonn cur síos á dhéanamh ar airíonna ábhar?

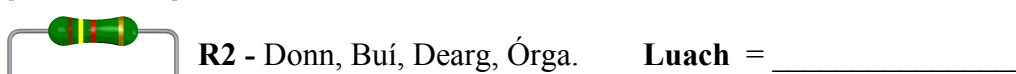
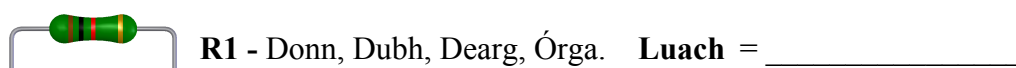
- (i) Leaisteachas: _____

- (ii) Plaisteacht: _____

9. Taispeánann na grafaicí thíos tábla de chód dathanna i geomhair friotóra, agus dhá fhriotóir **R1** agus **R2**.

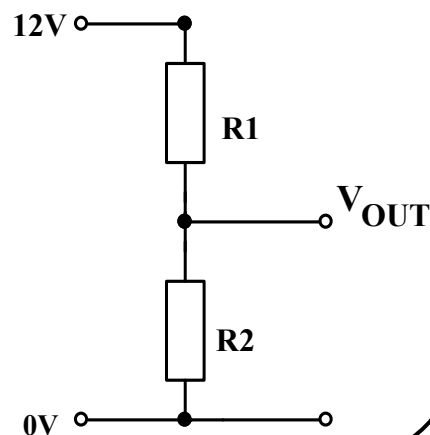
Donn	0	
Dubh	1	
Dearg	2	
Oráiste	3	
Buí	4	
Glas	5	
Gorm	6	
Vialait	7	
Liath	8	
Bán	9	
Órga	0.1	

(i) Ríomh luachanna na bhfriotóirí **R1** agus **R2**.



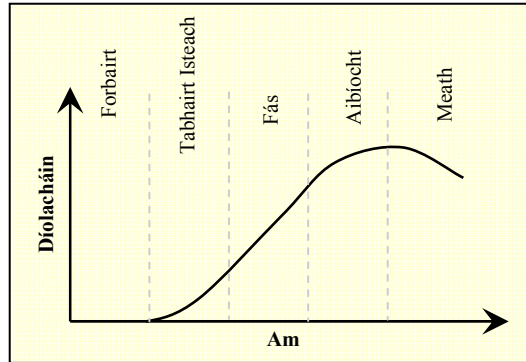
(ii) Baintear úsáid as **R1** agus **R2** chun an ciorcad a thaispeántar a chomhlánú.

Ríomh luach V_{OUT} sa chiorcad seo.



Ríomh:

10. Taispeánann an graf na díolacháin atá ar tháirge tipiciúil le linn a shaolré. Tá an graf roinnte ina chúig chéim ó Fhorbairt go Meath.



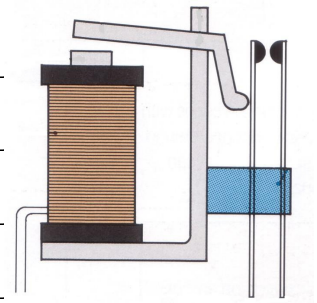
Déan cur síos ar **thrí chéim ar bith** de shaolré an táirge.

1. _____

2. _____

3. _____

11. (i) Déan cur síos ar oibriú an athsheachadáin a thaispeántar agus déan tagairt don chorna, do na teagmhálacha agus don chroíleacán iarainn.

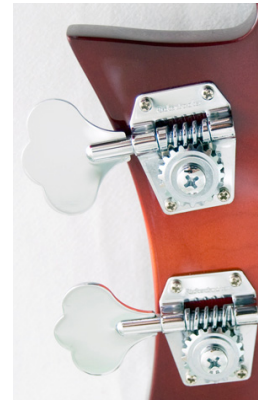


- (ii) Tabhair sampla de shuíomh ina bhféadfaí athsheachadán a úsáid.

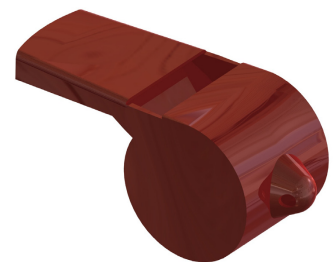
12. Léiríonn an ghrafaic *cnogaí meaisín* giotáir. Is féidir an giotár a chur i dtiúin leis na cnogaí meaisín.

(i) Ainmnigh an mheicníocht a úsáidtear sna cnogaí meaisín.

(ii) Mínigh cén fáth a bhfuil an mheicníocht seo oiriúnach don chuspóir seo.



13. Déan sceitse dea-chomhréireach saorlámhe de thrí phríomhchló ortagrafacha den fheadóg a thaispeántar.



14. Déantar raicéid leadóige as raon d'ábhair.

Tabhair breac-chuntas ar **dhá** rud thábhachtacha ba chóir a chur san áireamh nuair a bhíonn ábhar oiriúnach á roghnú dóibh seo a leanas:



An fráma **A**:

(i) _____

(ii) _____

Na sreanga **B**:

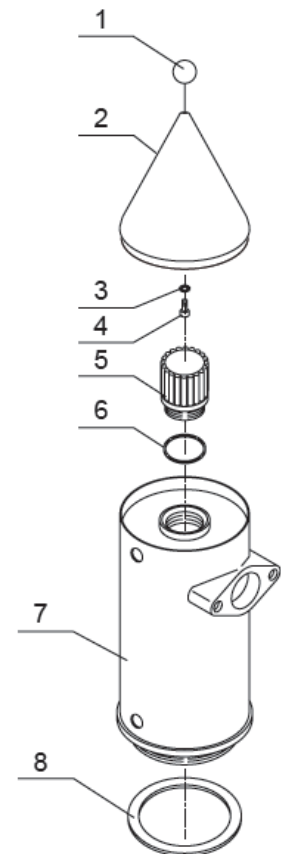
(i) _____

(ii) _____

15. Taispeánann an ghrafaic sliocht as lámhleabhar a chuirtear ar fáil in éineacht le meaisín caife.

(i) Ainmnigh an cineál léiriú pictiúrtha a úsáidtear.

(ii) Bain úsáid as **dhá** theicníocht ghrafacha le feabhas a chur ar an léiriú pictiúrtha ar na páirteanna a bhfuil na lipéid **2** agus **7** orthu.



**Leathanach
Bán**