

AN ROINN OIDEACHAIS AGUS EOLAÍOCHTA

SCRÚDÚ ARDTEISTIMÉIREACHTA, 2002

LÍNÍOCHT THEICNIÚIL – GNÁTHLEIBHÉAL - PÁIPÉAR II (B)

FEIDHMIÚCHÁIN TÓGÁLA

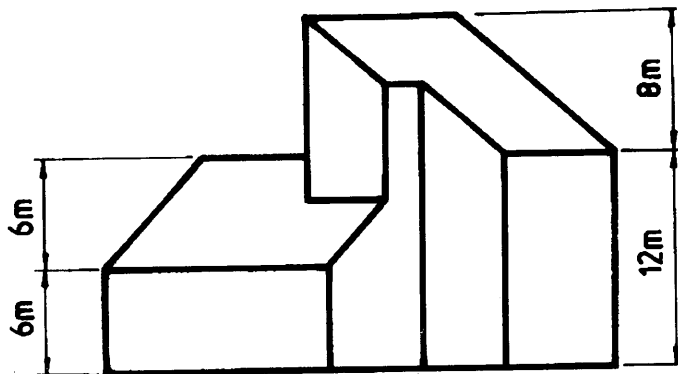
DÉ hAOINE, 14 MEITHEAMH – TRÁTHNÓNA 2.00 – 5.00

(200 MARC)

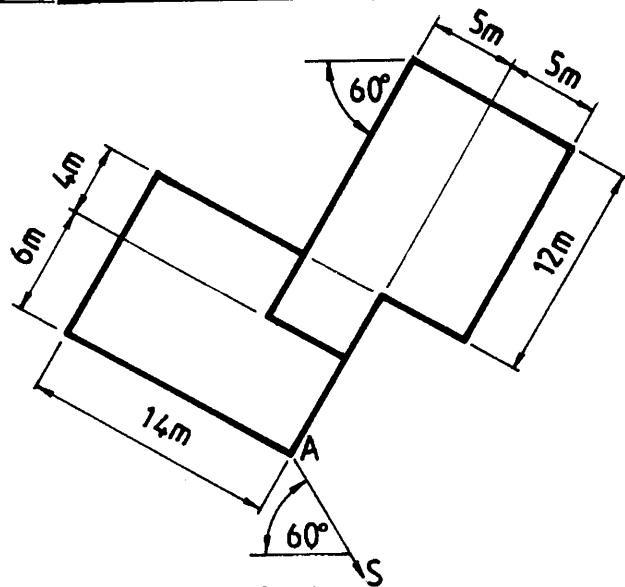
TREORACHA

- (a) **Ceithre** cheist a fhreagairt.
- (b) Tá na ceisteanna go léir ar aon mharc.
- (c) Ní mór na línte tógála a thaispeáint ar gach réiteach.
- (d) Scríobh uimhir na ceiste go soiléir ar an bpáipéar freagraí.
- (e) Is ceadmhach teilgean den chéad uillinn nó den tríú huillinn a úsáid.
- (f) Tugtar na toisí go léir ina méadair nó ina milliméadair.

1. I bhFíor 1 taispeántar an bonnchló agus an t-ingearchló imlíneach d'fhoirgneamh áirithe. Tarraing an bonnchló a thugtar agus déan cló peirspictíoch den fhoirgneamh nuair atá suíomh an bhreathnóra 18m ón gcoirnéal A, plána an phictiúir ag teagmháil leis an gcoirnéal A agus an léaslíne 16m os cionn líne na talún.

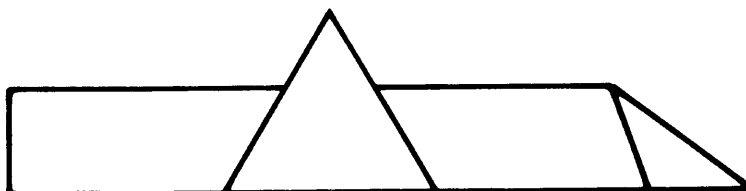


Scála 1 : 200

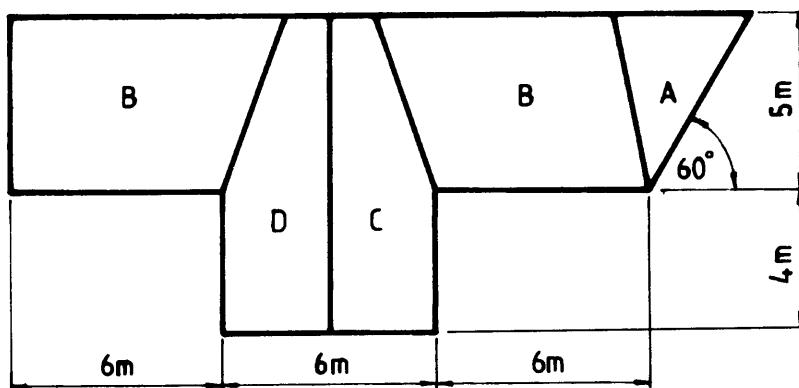


Fíor 1

2. I bhFíor 2 taispeántar an bonnchló agus an t-ingearchló imlíneach de dhíon áirithe. Tá claonadh  $40^\circ$  sa dromchla A, tá claonadh  $30^\circ$  sa dromchla B agus tá claonadh  $60^\circ$  ag na dromchlaí C agus D.



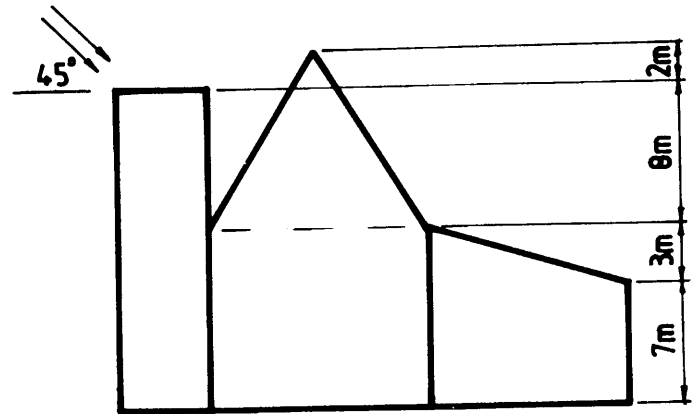
- Tarraing an bonnchló agus an t-ingearchló a thugtar den díon.
- Forbair an dromchla D.
- Aimsigh an uillinn dhéhéidreach atá idir na dromchlaí A agus B.



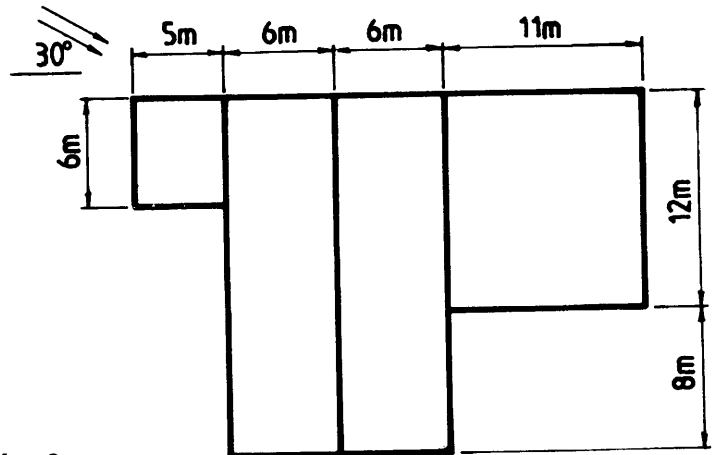
Scála 1: 100

Fíor 2

3. I bhFíor 3 taispeántar an bonnchló agus an t-ingearchló d'fhoirgneamh áirithe. Tarraing na clónna a thugtar agus aimsigh na scáthanna a chaitear sa bhonnchló nuair a bhíonn treo an t-solais mar a léirítear.



Scála 1 : 200

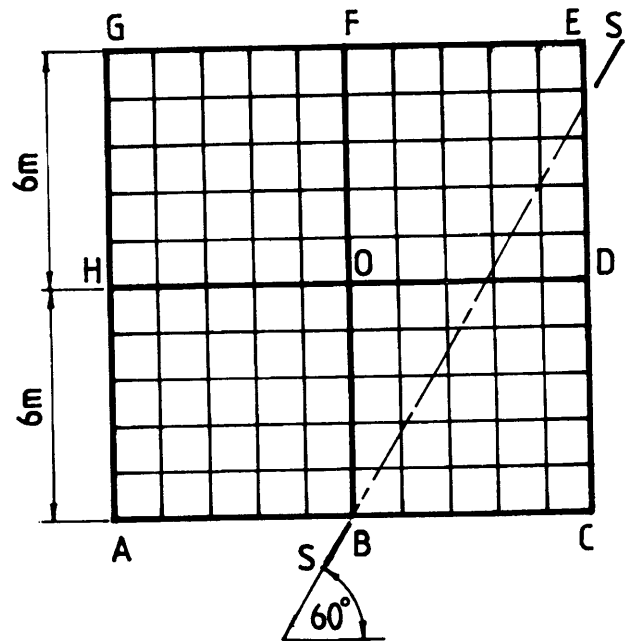


Fíor 3

4. I bhFíor 4 taispeántar an bonnchló imlíneach de cheithre dhromchla dín parabólóideach hipearbóileach ABOH, BCDO, DEFO agus FGHO atá buailte le chéile. Tá imlíne an dín mar chearnóg sa bhonnchló.

Tá na coirnéil A, B, C, D, E, F, G agus H ag leibhéal na talún, tá an coirnéal O 22m os cionn leibhéal na talún.

- Tarraing an bonnchló den dion a thugtar agus teilg ingearchló.
- Taispeáin fíorchruth an ghearrtha S-S tríd an dion.

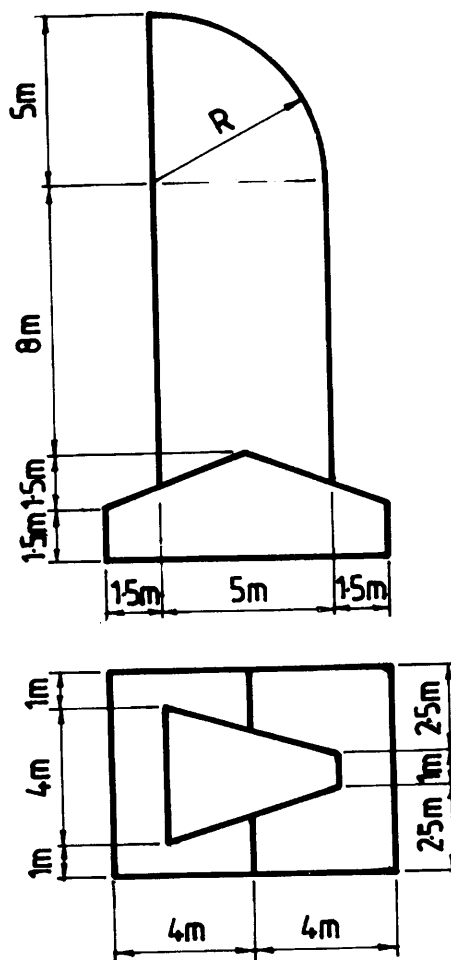


Scála 1 : 200

Fíor 4

5. I bhFíor 5 taispeántar an bonnchló agus an t-ingearchló de struchtúr coincréite.
- (a) Tarraing na clónna a thugtar.
  - (b) Tarraing cló isiméadrach den struchtúr.

Scála 1: 100

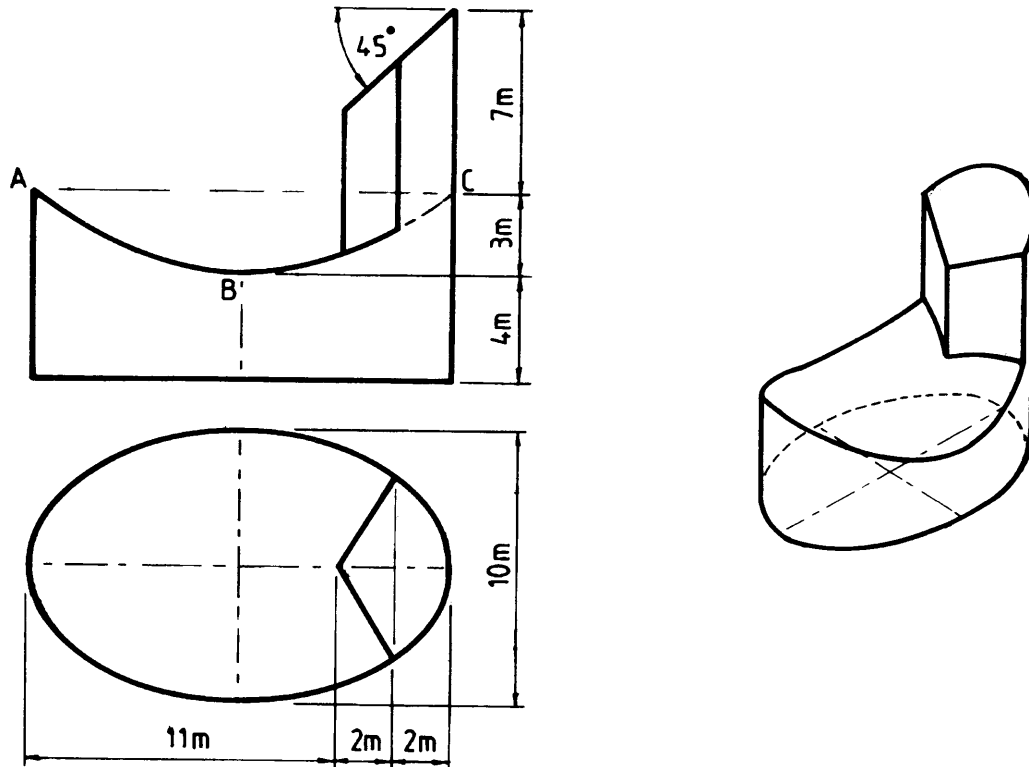


Fíor 5

6. I bhFíor 6 taispeántar an bonnchló agus an t-ingearchló imlíneach d'fhoirgneamh áirithe. Taispeántar cló pictiúrtha den fhoirgneamh, freisin. Tá an fhoirgneamh éilipseach sa bhonnchló. Is parabóileach an cuar ABC san ingearchló.

- (a) Tarraing an bonnchló agus an t-ingearchló a thugtar den fhoirgneamh.
- (b) Teilg taobhchló den fhoirgneamh.

Scála 1: 100



Fíor 6

7. Taispeánann an líníocht a ghabhann leis seo comhrianta talún agus iad ag eatraimh cheartingearacha deich méadar ar léarscáil.

- (a) Ar an líníocht a sholáthraítear, tarraing gearradh ceartingearach (próifil) ar an líne DE.
- (b) Tá A, B agus C mar phointí freagartha ar dhromchla de stratam méine. Aimsigh claonas agus treoíocht an strataim.
- (c) Léiríonn an cuar FG (líne bhriste) an imlíne de fhreagairt stratam méine eile. Aimsigh claonas agus treoíocht an strataim seo.