

LÍNÍOCHT THEICNIÚIL - ARDLEIBHÉAL  
PÁIPÉAR II (B) - FEIDHMIÚCHÁIN TÓGÁLA

DÉ hAOINE, 18 MEITHEAMH - TRÁTHNÓNA 2.00 go dtí 5.00

(200 Marc)

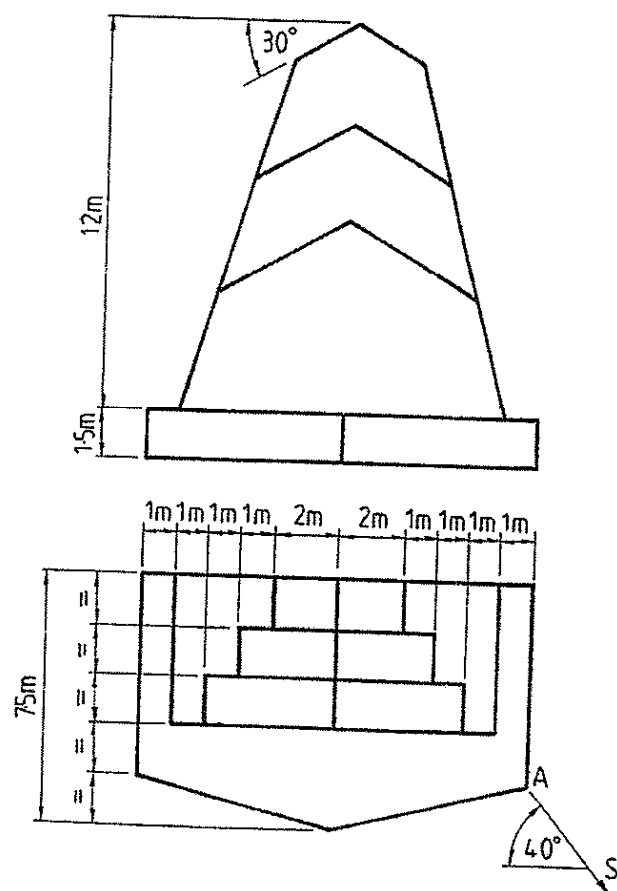
TREORACHA

- Ceithre** cheist a fhreagairt.
- Tá na ceistanna go léir ar aon mharc.
- Ní mór na línte tógála a thaispeáint ar gach réiteach.
- Scríobh uimhir na ceiste go soiléir ar an bpáipéar freagraí.
- Is ceadmhach teilgean den chéad uillinn nó den tríú huillinn a úsáid.
- Tugtar na toisí go léir ina méadair.

- Tarraing cló peirspictíoch den struchtúr a thaispeántar i bhFíor 1. Téann plána an phictiúir tríd an gcoirnéal A, tá an breathnóir S 10m ón gcoirnéal A agus tá an léaslíne 9m os cionn líne na talún.

Bain feidhm as pointí comhdhruidteacha cúnta de réir mar is cuí.

Scála 1 : 100

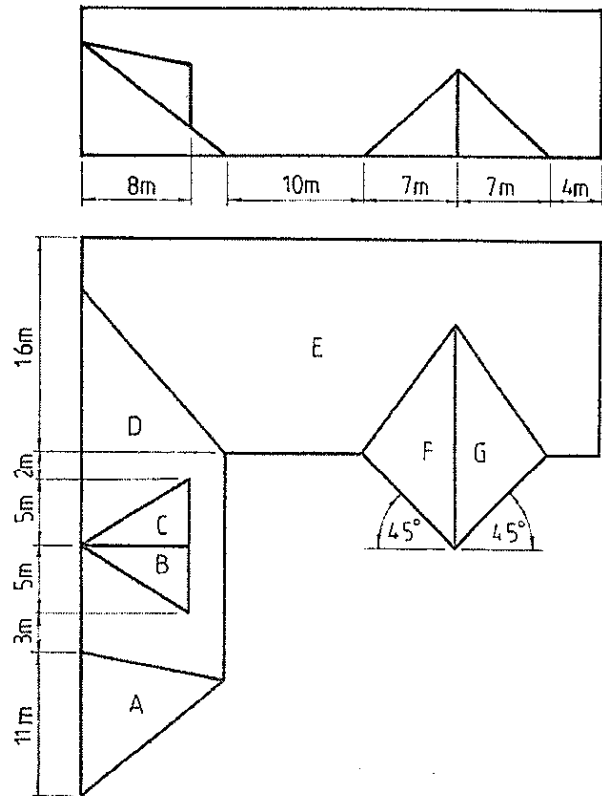


Fíor 1

2. I bhFíor 2, taispeántar an bonnchló agus an t-ingearchló imlíneach de dhromchlaí dín agus fuinneog dhormánta. Tá claonadh  $35^\circ$  sa dromchla E. Is triantán comhshleasach, le sleasa 14m ar fad, an fíorchruth atá ag dromchla A. Tá  $130^\circ$  san uillinn dhéhdreach idir na dromchlaí B agus D, agus tá  $140^\circ$  san uillinn dhéhdreach idir na dromchlaí F agus G.

- (a) Tarraing an bonnchló agus an t-ingearchló a thugtar.  
 (b) Aimsigh an uillinn dhéhdreach atá idir na dromchlaí D agus E.

Scála 1 : 200

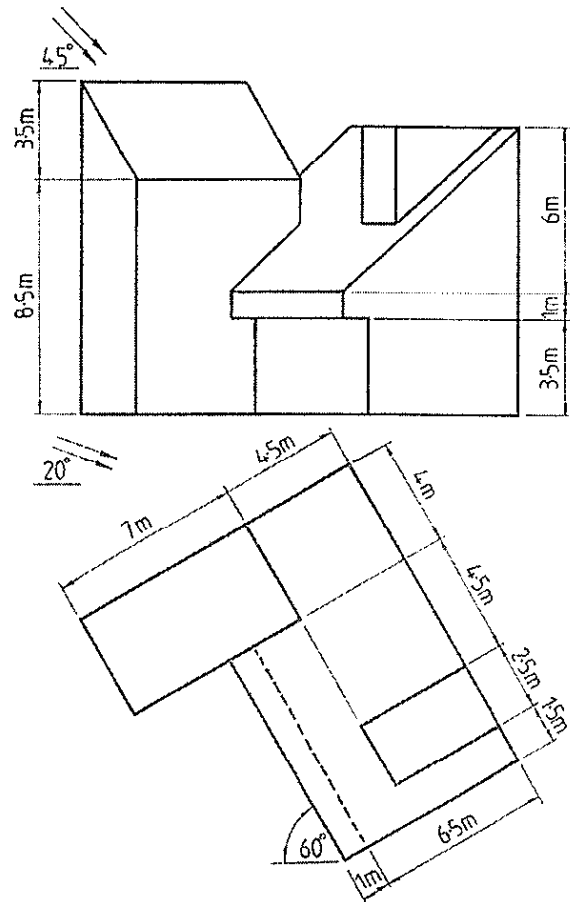


**Fíor 2**

3. I bhFíor 3, taispeántar an bonnchló agus an t-ingearchló imlíneach d'fhoirgneamh.

Tarraing na clónna a thugtar agus aimsigh na scáthanna sa bhonnchló agus san ingearchló nuair a bhíonn treo an tsolais mar a thaispeántar san fhíor.

Scála 1 : 100

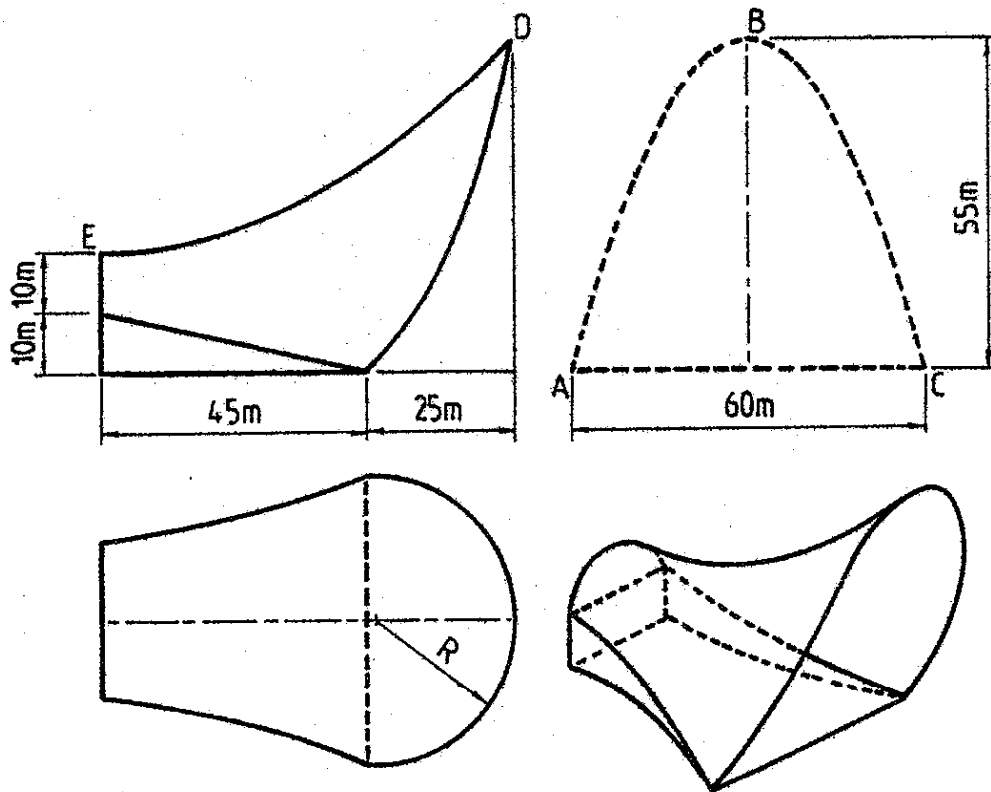


**Fíor 3**

4. I bhFíor 4, taispeántar sceitse pictiúrtha d'ardán do bhreathnóirí le haghaidh airéana faoin aer. Tá urlár le fána ag an struchtúr mar a thaispeántar. Taispeántar, freisin, an bonnchló agus an t-ingearchló imlíneach den struchtúr agus imlíne an pharabóil ABC. Déantar dromchla an aonaid tríd an bparabóil ABC a aistriú i suíomh ceartingearach feadh na parabóile DE le E mar rinn.

Tarraing an bonnchló agus an t-ingearchló a thugtar agus teilg taobhchló den struchtúr.

Scála 1 : 500



Fíor 4

5. Is dhá phointe iad A agus B ar léarscáil chomhrianach a bhfuil airde 90m agus 100m iontu, faoi seach. Tá A suite 65m san ard ó dheas ó B ar an léarscáil. Druileáiltear tollpholl sceabhach ag A san ard siar ó dheas sa bhonnchló agus tá claonadh iarbhir  $60^\circ$  aige leis an bplána cothrománach. Taispeánann sé barrdhromchla agus bundhromchla strataim áirithe ag airde 60m agus 30m, faoi seach.

Druileáiltear tollpholl sceabhach ag B san ard soir ó dheas sa bhonnchló agus tá claonadh iarbhir  $40^\circ$  aige leis an bplána cothrománach. Taispeánann sé barrdhromchla agus bundhromchla an strataim ag airde 80m agus 10m, faoi seach.

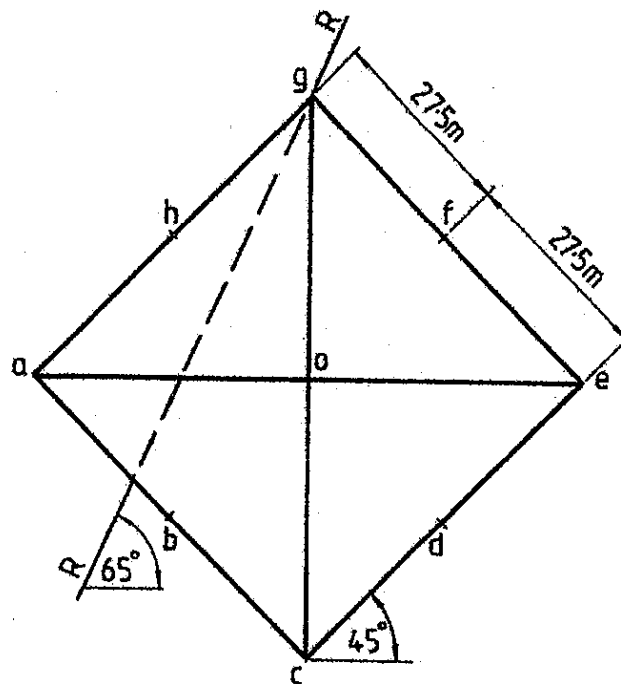
- (a) Aimsigh claonas, treoícht agus tiús an strataim.
- (b) Druileáiltear tollpholl eile ag A san ard siar sa bhonnchló agus buaileann sé bundhromchla an strataim ag fad 60m ó A. Aimsigh an airde a bhuaileann an tollpholl barrdhromchla an strataim agus aimsigh, freisin, fíorchlaonas an phoill seo leis an stratam.

Scála 1 : 1000

6. I bhFíor 5, taispeántar an bonnchló imlíneach de dhíon, ina bhfuil ceithre dhromchla parabóideacha hipearbóileacha, ABCO, CDEO, EFGO, GHAO ata buailte le chéile ann. Tá imlíne an díon mar chearnóg sa bhonnchló. Tá na coirnéil A,C,E agus G ag leibhéal na talún, tá na coirnéil B,D,F agus H 25m ardaithe os cionn leibhéal na talún agus tá an coirnéal O ardaithe 62.5m os cionn leibhéal na talún.

- Tarraing an bonnchló a thugtar agus teilg ingearchló.
- Aimsigh fíorchruth an ghearrtha R-R tríd an díon.
- Aimsigh rianta an treophlána do na ciumhaiseanna AB agus OC den dromchla parabóideach hipearbóileach ABCO agus an rian cothrománach ag dul tríd an bpointe C.

Scála 1 : 500



**Fíor 5**

7. Taispeánann an líníocht a ghabhann leis seo comhrianta talún ag eatraimh cheartingearacha cúig mhéadar. Is é ABCDE treo an bhealaigh atá a bheartú. Is é O lárphointe an chuair chiorclaigh. Gabhann an tsonraíocht seo a leanas leis an mbealach:-

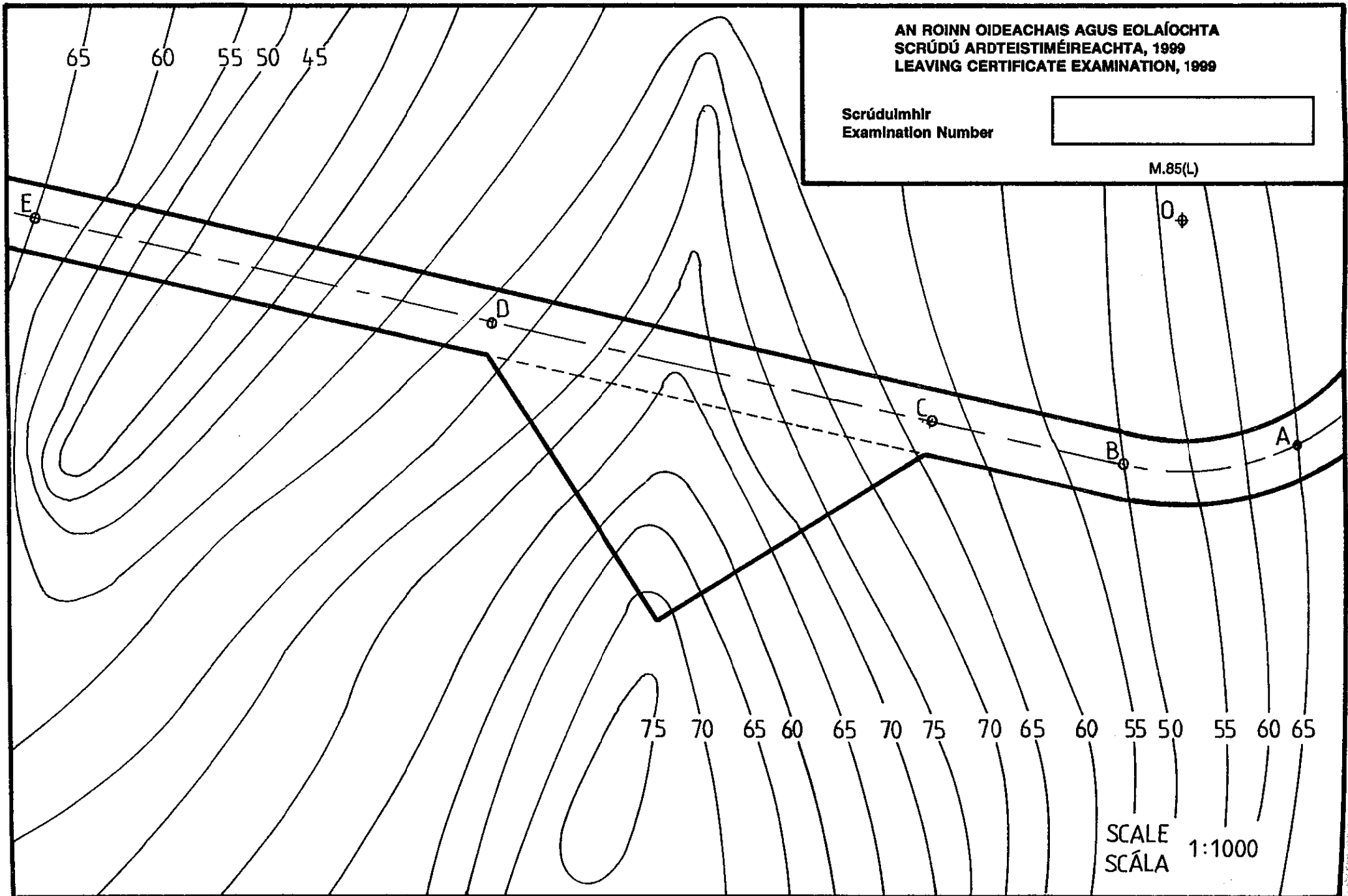
- leithead foirmíochta ó A go C agus ó D go E 14m, ó C go D leathnaítear an bealach mar a thaispeántar;
- leibhéal foirmíochta ag B 50m;
- tá A go B comhréidh; tá grádán B go E, 1 in 15 ag ardú;
- taobhfhánaí do ghearrthacha 1 in 1.5;
- taobhfhánaí do chlaífoirt 1 in 2.

Ar an líníocht a sholáthraítear, taispeáin na créifoirt atá riachtanach chun réiteach a dhéanamh don bhealach.

AN ROINN OIDEACHAIS AGUS EOLAÍOCHTA  
SCRÚDÚ ARDTEISTIMÉIREACHTA, 1999  
LEAVING CERTIFICATE EXAMINATION, 1999

Scrúduitímhír  
Examination Number

M.85(L)



SCALE  
SCÁLA 1:1000