



Coimisiún na Scrúduithe Stáit
SCRÚDÚ NA hARDTEISTIMÉIREACHTA, 2012

SCRÍOBH DO SCRÚDUIMHIR ANSEO 

CEOL – GNÁTHLEIBHÉAL
CUMADÓIREACHT (100 marc)
DÉARDAOIN 21 MEITHEAMH – TRÁTHNÓNA 3.15–4.45

STAMPA AN IONAIÐ

DON SCRÚDAITHEOIR

Móriomlán
na marcanna

CEIST	MARC		
1			
2			
3			
4			
5			
6			
IOM			
GRÁD			

TREORACHA D'IARRTHÓIRÍ

- Scríobh do scrúduimhir, mar a iarrtar, sa bhosca thuas.*
- Freagair na ceisteanna sna spásanna atá ann dóibh sa fhreagarleabhar seo.*
- Is féidir na spásanna i lár agus i ndeireadh an fhreagarleabhair a úsáid do shracobair.*

1. Iomlán na n-iomlán bun leathanaigh	
2. Móriomlán na gceisteanna dícheadaithe uile	
3. An marc iomlán a bronnadh (1 lúide 2)	

LEATHANACH BÁN

ROINN A – CUMADÓIREACHT SÉISE (40 marc)

GAN ACH CEIST AMHÁIN a fhreagairt sa roinn seo: C1 nó C2 nó C3. Tabhair faoi deara go bhfuil dhá roinn i gC1 agus i gC3.

C.1 LEANÚINT D’OSCAILT A THUGTAR

I gcás (a) agus (b) araon,

- Lean ar aghaidh leis an oscailt a thugtar chun séis ocht mbarra a dhéanamh, ag críochnú ar an ngléasnóta, is é sin, dó.
- Cuir comharthaí mírithe agus mothúchán cuí leis an tséis.
- Roghnaigh uirlis oiriúnach do gach ceann de na séiseanna atá agat as an liosta a thugtar.

(a) cláirnéid flúit Shasanach fhorshéise veidhlín trumpa

Moderato



AGUS

(b) trumpa veidhlín óbó cláirnéid

Allegro



C.2 CEOL A CHUR LE TÉACS A THUGTAR

Seo a leanas sliocht as *Oisín i ndiaidh na Féinne* le Tomás F. MacAnna.

“Ná tar anuas den chapall

Nó beidh tú sean, a stór,

Tá na blianta fada caite,

Ó chuala Fionn do ghlór.”

- Cuireadh rithim leis an dá líne thosaigh. Cum rithim a d’oirfeadh do na focail eile.

4/4

“Ná tar — a - nu - as den — cha - pall

Nó beidh tú sean, a — stór,

Tá na blian - ta fa - da cai - te,

Ó chua - la Fionn do ghlór.”

- Ag úsáid na rithime seo, cum séis ocht mbarra, a thosaíonn mar a thaispeántar agus a chríochnaíonn ar an ngléasnóta, is é sin, dó.

- Cuir comharthaí mírithe agus mothúchán cuí leis an tséis.

4/4

“Ná tar — a - nu - as den — cha - pall

C.3 CUMADÓIREACHT DO RITHIM NÓ DO MHEADARACHT NÓ D'FHOIRM DAMHSA A THUGTAR

Freagair (a) agus (b).

(a) Déan staidéar ar oscailt na válsa seo.

- Comhlánaigh an chéad mhír.
- Cum mír a fhreagraíonn di, a chríochnaíonn ar an ngléasnóta, is é sin, dó.
- Cuir comharthaí mírthe agus mothúchán cuí leis an tséis.
- Roghnaigh uirlis oiriúnach don tséis agatsa as an liosta seo a leanas:

fliúit Shasanach fhorshéise óbó fliúit veidhlín

Moderato

The image shows a musical staff with a treble clef, a key signature of one sharp (F#), and a 3/4 time signature. The tempo marking 'Moderato' is written above the staff. The first line of music contains a sequence of notes: a quarter note G4, a quarter note A4, a quarter note B4, a quarter note C5, a quarter note B4, a quarter note A4, and a quarter note G4. Below this staff is a second empty musical staff with a treble clef and a key signature of one sharp, intended for the student's response.

AGUS

(b) Déan staidéar ar oscailt na máirseála seo.

- Comhlánaigh an chéad mhír.
- Cum mír a fhreagraíonn di, ag críochnú ar an ngléasnóta, is é sin, dó.
- Cuir comharthaí mírthe agus mothúchán cuí leis an tséis.
- Roghnaigh uirlis oiriúnach don tséis agatsa as an liosta seo a leanas:

cláirnéid fliúit veidhlín trumpa

Moderato

The image shows a musical staff with a treble clef, a key signature of one flat (Bb), and a 4/4 time signature. The tempo marking 'Moderato' is written above the staff. The first line of music contains a sequence of notes: a quarter note G3, a quarter note A3, a quarter note B3, a quarter note C4, a quarter note D4, a quarter note E4, a quarter note F4, a quarter note G4, a quarter note F4, a quarter note E4, a quarter note D4, and a quarter note C4. Below this staff is a second empty musical staff with a treble clef and a key signature of one flat, intended for the student's response.

ROINN B – ARMÓIN (60 marc)

GAN ACH CEIST AMHÁIN sa roinn seo a fhreagairt: C4 nó C5 nó C6

C.4 CUMADÓIREACHT NÓTAÍ SÉISE AGUS DOIRD Ó SHRAITH CORDAÍ

RÉAMHOBAIR

- Scríobh amach mórsála F ar an gliath thíos:



- Rianaigh na cordaí atá ann sa ghléas seo (I, ii, IV, V agus vi) i ngreille an chordbhainc nó ar an gliath thíos. Tugtar an chéad chorda.

Nótaí an chorda	C		E				B \flat
	A		C				G
	F		A				E
Siombail chorda	F		Am				E lagh
Uimhir Rómhánach	I	ii	iii	IV	V	vi	vii



SRACOB AIR



• Deán staidéar ar an dréacht ceoil seo thíos.

• Ag úsáid na rithimí a thugtar, cuir isteach nótaí séise agus doird chun na dúntaí agus na réamhchordaí a chomhlánú mar seo a leanas:

(i) Ag A, dúnadh NEAMHFHOIRFE le réamhchorda (I—IV—V)

(ii) Ag B, dúnadh FOIRFE le réamhchorda (ii—V—I)

(iii) Ag C, dúnadh BRISTE le réamhchorda (IV—V—vi)

(iv) Ag D, dúnadh FOIRFE le réamhchorda (IV—V—I)

Musical notation for section A, consisting of two staves (treble and bass clef) in 3/4 time. The key signature has one flat (B-flat). The melody in the treble clef starts with a quarter note G4, followed by quarter notes A4, B4, and C5. The bass clef accompaniment starts with a half note G3, followed by quarter notes A3 and B3. A bracket labeled 'A' spans the final three notes of the melody: a quarter note C5, a quarter note B4, and a quarter note A4.

Musical notation for section B, consisting of two staves (treble and bass clef) in 3/4 time. The key signature has one flat (B-flat). The melody in the treble clef starts with a quarter note B4, followed by quarter notes A4, G4, and F4. The bass clef accompaniment starts with a half note G3, followed by quarter notes A3 and B3. A bracket labeled 'B' spans the final three notes of the melody: a quarter note G4, a quarter note F4, and a quarter note E4.

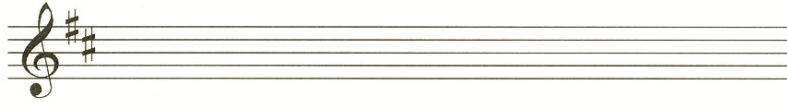
Musical notation for section C, consisting of two staves (treble and bass clef) in 3/4 time. The key signature has one flat (B-flat). The melody in the treble clef starts with a quarter note B4, followed by quarter notes A4, G4, and F4. The bass clef accompaniment starts with a half note G3, followed by quarter notes A3 and B3. A bracket labeled 'C' spans the final three notes of the melody: a quarter note G4, a quarter note F4, and a quarter note E4.

Musical notation for section D, consisting of two staves (treble and bass clef) in 3/4 time. The key signature has one flat (B-flat). The melody in the treble clef starts with a quarter note G4, followed by quarter notes A4, B4, and C5. The bass clef accompaniment starts with a half note G3, followed by quarter notes A3 and B3. A bracket labeled 'D' spans the final three notes of the melody: a quarter note C5, a quarter note B4, and a quarter note A4.

C.5 DORDNÓTAÍ AGUS COMHARHTHAÍ CORDA A CHUR ISTEACH AG POINTÍ DÚNTA

RÉAMHOBAIR

- Scríobh amach mórscála D ar an gliath thíos:

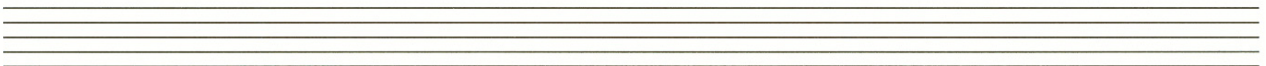


- Rianaigh na cordaí atá ann sa ghléas seo (I, ii, IV, V agus vi) i ngreille an chordbhainc nó ar an gliath thíos. Tugtar an chéad chorda.

Nótaí an chorda	A F# D		C# A F#				G E C#
Siombail chorda	D		F#m				C# ^{lagh}
Uimhir Rómhánach	I	ii	iii	IV	V	vi	vii



SRACOBAIR



- Déan staidéar ar an dréacht ceoil seo thíos.
- Cuir isteach dordnótaí agus comharthaí corda oiriúnacha chun na dúntaí ag A, B, C agus D a chomhlánú.
- Is féidir úsáid a bhaint as siombailí corda *nó* as uimhreacha Rómhánacha, ach gan úsáid a bhaint astu araon.

A

B

C

D

(60)

C.6 NÓTAÍ FORSHÉISE AGUS COMHARTHAÍ CORDA A CHUR ISTEACH AG POINTÍ DÚNTA

RÉAMHOBAIR

- Scríobh amach mórskála B \flat ar an gliath thíos:

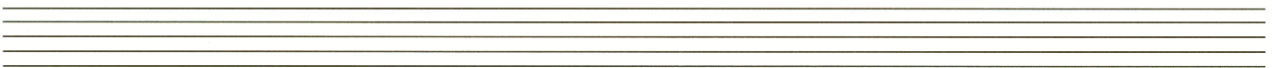


- Rianaigh na cordaí atá ann sa ghléas seo (I, ii, IV, V agus vi) i ngreille an chordbhainc *nó* ar an gliath thíos. Tugtar an chéad chorda.

Nótaí an chorda	F D B \flat		A F D				E \flat C A
Siombail chorda	B \flat		Dm				A \flat agh
Uimhir Rómhánach	I	ii	iii	IV	V	vi	vii



SRACOB AIR



- Déan staidéar ar an dréacht ceoil seo thíos.
- Cuir isteach cordaí oiriúnacha agus nótaí forshéise ag A, B, C agus D chun na deirí míre a chomhlánú.
- Is féidir úsáid a bhaint as siombailí corda *nó* as uimhreacha Rómhánacha, ach gan úsáid a bhaint astu araon.

A

Forshéis

Séis

Dord

B

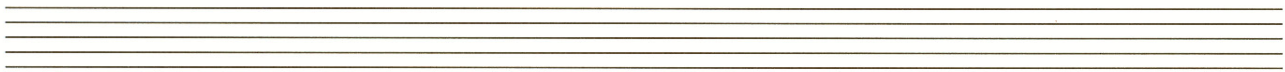
C

D

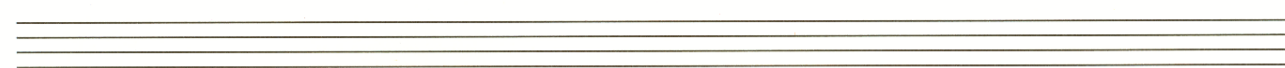
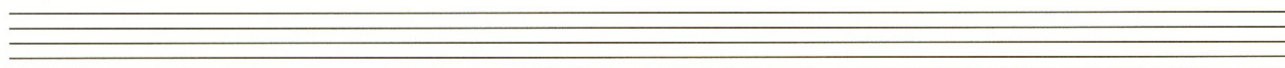
SRACOB AIR



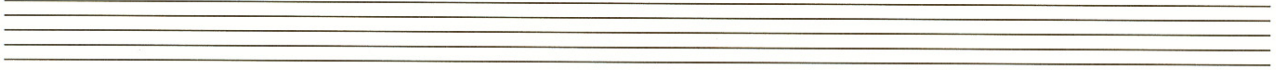
SRACOB AIR



SRACOB AIR



SRACOB AIR



LEATHANACH BÁN