



2012. M51T

Coimisiún na Scrúduithe Stáit

SCRÚDÚ NA hARDTEISTIMÉIREACHTA, 2012

SCRÍOBH DO SCRÚDUIMHIR ANSEO 

CEOL – GNÁTHLEIBHÉAL

ÉISTEACHT (100 marc)

DÉARDAOIN 21 MEITHEAMH – TRÁTHNÓNA 1.30–3.00

STAMPA AN IONAIÐ

DON SCRÚDAITHEOIR

Móriomlán
na marcanna

CEIST	MARC		
1			
2			
3			
4			
5			
6			
IOMLÁN			
BÓNAS DON GHAEILGE			
MÓRIOM			
GRÁD			

TREORACHA D'IARRTHÓIRÍ

- Scriobh do scrúduimhir, mar a iarrtar, sa bhosca thuas.*
- Sula dtosaíonn an scrúdú, éist go cúramach le sliocht na trialach. Mura féidir leat an taifeadadh a chloisteáil go soiléir, labhair leis an bhFeitheoir anois.*
- Éist chun go gcloisfidh tú an ghíog rabhaidh agus na fógraí ar an taifeadadh.*
- Is féidir do chuid freagraí a scríobh nuair is mian leat, le linn an taifeadta nó le linn na sosanna.*
- Scriobh do chuid freagraí uile sa fhreagarleabhar seo sna spásanna atá ann dóibh. I gceisteanna a bhfuil rogha iontu, cuir tic sa bhosca cuí.*
- Bain úsáid as na spásanna laistigh den chlúdach cuil don tsracobair.*
- Ná tabhair aon pháipéir eile leat isteach i halla an scrúdaithe.*
- Níl cead agat aon ní a rá, cnagadh ná crónán a dhéanamh ná canadh le linn an scrúdaithe seo.*

C. 1 Trí shliocht as *Bohemian Rhapsody* le Freddie Mercury.

- Seinnfear gach sliocht TRÍ huair. Tá sos fiche soicind ann idir gach babhta seanma den cheol sa cheist seo.
- Freagair na ceisteanna ar leathanach 3.

Sliocht 1. Tá liricí an tsleachta seo priontáilte thíos.

Líne 1	Is this the real life? Is this just fantasy?
Líne 2	Caught in a landslide, no escape from reality.
Líne 3	Open your eyes, look up to the skies and see,
Líne 4	I'm just a poor boy, I need no sympathy,
Líne 5	Because I'm easy come, easy go, little high, little low,
Líne 6	Any way the wind blows, doesn't really matter to me, to me.

Sliocht 2. Tá breac-scór den cheol sa sliocht seo priontáilte thíos.

1 Ma - ma, just killed a man, 2 put a gun a - gainst his head, 3 pulled my
4 trig - ger, now he's dead. X 5 Ma - ma, life had just be - gun 6 but
7 now I've gone and thrown it all 8 a - way. 9 Ma - ma, ooh,
10 — did - n't mean to make you cry. 11 If I'm not back a - gain 12 this time to -
13 - mor - row, car - ry on, 14 car - ry on 15 as if no - thing real - ly mat - ters.

Sliocht 3. Níl aon cheol priontáilte ann den cheol sa sliocht seo.

Sliocht 1

- (i) Baineadh an sliocht seo
 as an introir as an gcuid ceoldrámata as an gcuid roc
- (ii) Sna línte 1 agus 2, tá na guthanna ag canadh
 in aoncheol in aithris in armóin
- (iii) Ainmnigh an uirlis a chloistear den chéad uair i ndiaidh líne 2. _____
- (iv) Is í an éifeacht a úsáidtear chun na focail “any way the wind blows” a chur in iúl ná
 peanáil saobhadh flangeáil

Sliocht 2

- (i) Cuir isteach na cúig rithim atá ar iarraidh ag X ar an scór.
- (ii) Sna línte 7 agus 8, tá an dordghiotár ag seinm
 nótaí athdhéanta airpéitse síos scála síos
- (iii) Is í uigeacht an cheoil sa sliocht seo ná
 monafónach homafónach ilfhónach
- Mínigh.

Sliocht 3

- (i) Is í stíl an cheoil sa sliocht seo ná
 stíl roc stíl bhailéadach stíl ceoldrámata
- Tabhair cúis **amháin** le do fhreagra.
- -----
- (ii) Cé acu **ceann amháin** díobh seo a leanas a chloistear sa sliocht seo?
 cuntrashéiseanna guthanna a capella guthanna ainteafeanúla
- (iii) Déan cur síos ar stíl an cheoil a thagann go díreach i ndiaidh an tsleachta seo in *Bohemian Rhapsody*.

(25)

C. 2 Seinnfear sliocht as *Réamhcheol Fantaise Romeo agus Juliet* le Tchaikovsky TRÍ huairé.

- Tá sos fiche soicind ann idir gach babhta seanma den cheol sa cheist seo.
- Níl aon cheol priontáilte ann den cheol sa cheist seo.
- Freagair na ceisteanna seo a leanas:

(i) Baineadh an sliocht seo

as an bhFoilsíú

as an bhForleathnú

as an Athfhoilsíú

(ii) Is é an téama a chloistear sa sliocht seo ná

téama Friar Lawrence

téama an Aighnis

téama an Ghrá

Seinntear é

ar ghaothuirilísí amháin

ar phráis amháin

ar ghaothuirilísí agus ar phráis

(iii) Is é an cur síos is fearr ar uigeacht an cheoil sa sliocht seo ná

monafónach

homafónach

ilfhónach

Tabhair cúis **amháin** le do fhreagra.

(iv) Is í an rithim a sheinntear ar na veidhlíní sa sliocht seo ná

rithim shioncóipithe

rithim phoncaithe

rithim thríphléadach

(v) Ainmnigh téama amháin eile a chloistear in *Réamhcheol Fantaise Romeo agus Juliet*.
Déan cur síos ar ghné ceoil **amháin** den téama seo.

Téama

Cur síos

(10)

C. 3 Seinnfear sliocht as an gcantáid *Jesu, der du meine Seele* le J.S. Bach TRÍ huair.

- Tá sos fiche soicind ann idir gach babhta seanma den cheol sa cheist seo.
- Níl aon cheol priontáilte ann don cheist seo.
- Freagair na ceisteanna seo a leanas:

(i) Baineadh an sliocht seo as

gluaiseacht 1 gluaiseacht 4 gluaiseacht 7

Is é atá sa sliocht seo ná

córáil curfá áiria

(ii) Is é an chéad ghuth a chloistear ná

soprán alt teanór dord

Tagann guthanna breise isteach

in aoncheol in armóin in aithris

(iii) Sainaitin **trí** uirlis a chloistear sa tionlacan.

1. _____ 2. _____ 3. _____

(iv) An dúnadh i ndeireadh an tsleachta, tá sé

foirfe neamhfoirfe briste

(v) Déan cur síos ar **cheann amháin** de na gnéithe seo a leanas a chloistear sa ghluaiseacht seo:

canóin ritornello chaconne móitíf an mhéala meiliosma

Gné _____

Cur síos _____

(10)

C. 4 Seinnfear sliocht as *Ceathairéad Pianó Uimh. 1* le Gearailt de Barra TRÍ huaire.

- Tá sos fiche soicind ann idir gach babhta seanma den cheol sa cheist seo.
- Tá breac-scór de na barraí 1–7 sa sliocht priontáilte thíos.



- Freagair na ceisteanna seo a leanas:

(i) Baineadh an sliocht seo as

- tús an tsaothair lár an tsaothair críoch an tsaothair

Seinntear an ceol

- le mothú le haicinn go héadrom

(ii) Mínigh aon cheann **amháin** de na hamchomhartha a úsáidtear sa sliocht seo.

Amchomhartha _____

Míniú _____

(iii) Ainmnigh na **ceithre** uirlis atá á seinm sa sliocht seo.

1. _____ 3. _____

2. _____ 4. _____

(iv) Is é an dinimic is fearr don sliocht seo ná

- ff* *mf* *pp*

(v) Déan cur síos ar aon cheann **amháin** de na gnéithe seo a leanas a úsáideann Gearailt de Barra ina *Ceathairéad Pianó Uimh. 1*.

casiompú méadú úsáid fonn Gaelach

Gné _____

Cur síos _____

LEATHANACH BÁN

C. 5 Ceol Gaelach

Cloisfidh tú TRÍ shliocht, gach ceann díobh á sheinm TRÍ huaire. Tá sos fiche soicind ann idir gach babhta seanma den cheol sa cheist seo.

- Freagair na ceisteanna ar gach sliocht.

Sliocht 1

- (i) Is é an fonn damhsa a chloistear sa sliocht seo ná

cornphíopa ríl port luascach

- (ii) Barra tipiciúil rithime a bhaineann leis an gcineál seo damhsa ná



- (iii) Ainmnigh an uirlis atá á seinm sa sliocht seo. _____

Sliocht 2

- (i) Ainmnigh stíl na hamhránaíochta ag tús an tsleachta seo. _____

- (ii) Sainaithin **dhá** ghné den stíl amhránaíochta seo a cloistear sa sliocht seo.

1. _____

2. _____

- (iii) Déan cur síos ar ghné neamhthraidisiúnta **amháin** den léiriú seo.

Sliocht 3

- (i) Ainmnigh an uirlis ar a seinntear an tséis agus an uirlis ar a seinntear an rithim sa sliocht seo.

Uirlis na séise -----

Uirlis na rithime -----

- (ii) Sainaitin **aon** ghné thraidisiúnta **amháin** den cheol sa sliocht seo.

- (iii) Is é an tionchar is mó a chloistear sa taifeadadh seo ná

roc-cheol

ceol clasaiceach

snagcheol

Tabhair **aon** chúis **amháin** le do fhreagra.

(25)

Beidh sos dhá nóiméad déag ann roimh an gcéad cheist eile.

C. 6 Seileanna Éisteachta. Tá an cheist seo bunaithe ar THRÍ shliocht ceoil.

- Tá sos fiche soicind ann idir gach babhta seanma den cheol sa cheist seo.
- Freagair na ceisteanna ar gach sliocht.

Sliocht 1

- Ní sheinnfear an sliocht iomlán ach AON uair AMHÁIN. Seinnfear an introir (na barraí 1–7) TRÍ huair ansin.
- Tá breac-scór den introir priontáilte thíos.



- (i) Ainmnigh an uirlis ar a seinntear an tséis sna barraí 1–7. _____
- Seinnfear an chuid eile den sliocht DHÁ uair anois. Freagair (ii) agus (iii) thíos.

(ii) Sainnigh an fine uirlisí a sheinntear sa chuid seo. _____

(iii) Cén **dá** cheann díobh seo a leanas a chloistear sa chuid seo?

- | | | |
|---------------------------------------|---|--------------------------------------|
| <input type="checkbox"/> sioncóipiú | <input type="checkbox"/> cordaí cláirsí | <input type="checkbox"/> saor-rithim |
| <input type="checkbox"/> seinm legato | <input type="checkbox"/> aithris | <input type="checkbox"/> ornáidiú |

Sliocht 2

- Seinnfear an sliocht TRÍ huair.

(i) Is é amchomhartha an tsleachta seo ná

- | | | |
|--|--|--|
| <input type="checkbox"/> $\frac{3}{4}$ | <input type="checkbox"/> $\frac{4}{4}$ | <input type="checkbox"/> $\frac{6}{8}$ |
|--|--|--|

(ii) Ainmnigh **aon** uirlis **amháin** ar a seinntear an tséis sa sliocht seo. _____

(iii) Sainnigh **aon** ghné **amháin** den tséis a chloistear sa sliocht seo.

Sliocht 3

- Ní sheinnfear an sliocht iomlán ach AON uair AMHÁIN. Seinnfear na barraí 1–16 TRÍ huairé ansin.
- Tá séis na mbarraí 1–16 priontáilte thíos.

- (i) Cén **dá** cheann de na gnéithe seo a leanas a chloistear sa sliocht seo?
- amhránaíocht gan tionlacan nótaí troitheánacha armóin ghutha
- miontonúlacht oscailt thríchordach léimeanna ochtaigh
- (ii) Cuir isteach na **céithre** nóta séise atá ar iarraidh ag **X** ar an scór.
- (iii) Tá trí dhúnadh sna barraí 1–16.
Cloistear an chéad dúnadh
- sna barraí 3–4 sna barraí 4–5 sna barraí 5–6
- (iv) Is iad na guthanna a cloistear sa sliocht seo ná
- sopráin agus ailt teanóir agus doird lán-chór SATD
- Seinnfear an sliocht iomlán UAIR AMHÁIN eile. Freagair (v) thíos.
- (v) Is gluaiseacht as cantáid le J.S. Bach é an sliocht seo. Is é an cur síos is fearr ar stíl an cheoil seo ná
- áiria reacaireacht córáil

Tabhair **dhá** chúis le do fhreagra.

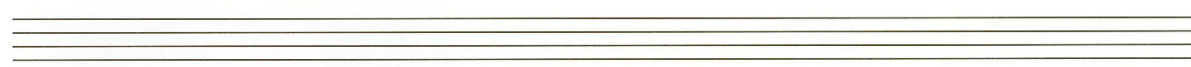
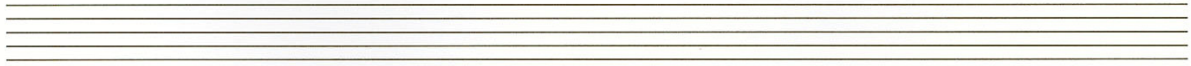
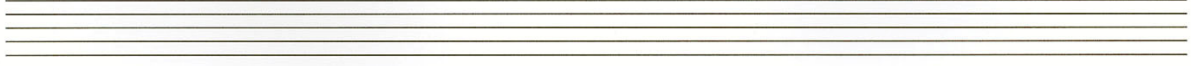
Cúis 1: _____

Cúis 2: _____

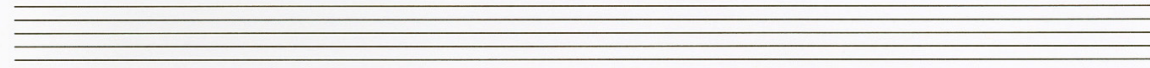
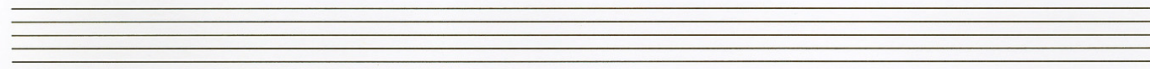
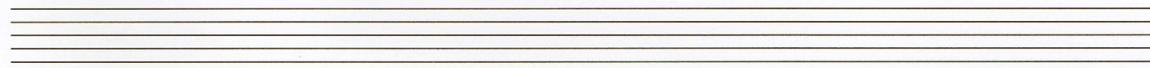
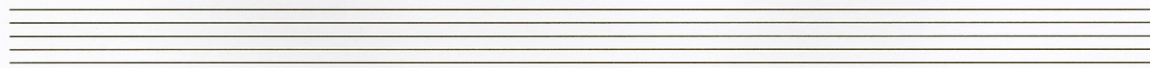
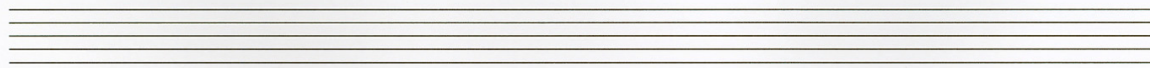
(20)

Tá trí nóiméad agat chun an scrúdpáipéar a chríochnú.

SRACOB AIR



SRACOB AIR



LEATHANACH BÀN