

SCRÚDUIMHIR

**CEOL - GNÁTHLEIBHÉAL
ÉISTEACHT (100 marc)**

DÉARDAOIN 20 MEITHEAMH - MAIDIN, 9. 30 go dtí 11.00

STAMPA AN IONAIID
(Centre Stamp)

DON SCRÚDAITHEOIR

Móriomlán na
Marcanna

CEIST	MARC
1	
2	
3	
4	
5	
6	
IOMLÁN	
BÓNAS DON GHAELGE	
MÓRIOMLÁN	
GRÁD	

TREORACHA D'IARRTHÓIRÍ

- Scríobh do scrúduimhir, mar a iarrtar, sa bhosca thuas.*
- Sula dtosaíonn an scrúdú, éist go cúramach leis an triailsliocht. Muna féidir leat an taifeadadh a chloisteáil go soiléir, labhair leis an bhfeitheoir láithreach bonn.*
- Bíodh cluas le héisteacht agat don ghíog rabhaidh agus do na fógraí ar an téip.*
- Is féidir leat do chuid freagraí a scríobh de réir mar is áil leat féin, le linn an taifeadta, nó le linn na sosanna.*
- Scríobh do chuid freagraí go léir san fhreagarleabhar seo sna spásanna atá ann dóibh. Sna ceisteanna ina dtugtar rogha, cuir tic sa bhosca cuí.*
- Bain leas as na spásanna laistigh den chlúdach cúil do shracobair.*
- Ná tabhair aon pháipéir eile isteach leat i halla an scrúdaithe.*
- Ní ceadmhach duit caint, cnagadh, nó crónán a dhéanamh ná canadh le linn an scrúdaithe seo.*

C.1 Sliocht as *She's Leaving Home* leis na Beatles

- Cloisfidh tú uair amháin é ina iomláine agus ansin déanfar gach cuid de (A, B agus C) a athsheinm TRÍ huair.
- Tá an ceol thíos mar scór líne shingil laghdaithe.
- Freagair na ceisteanna ar leathanach 3.

Cuid A, barraí 56–71

56

Fa - ther snores as his wife gets in - to her dress - ing gown —

62

2

Picks up the let - ter that's ly - ing there —

68

Stand - ing a - lone at the top of the stairs

Cuid B, barraí 72–87

72

X

She breaks down and cries to her hus - band, "Dad - dy, our ba - by's gone!

77

Y

3

81

Why would she treat us so thought - less - ly —

84

How could she do this to me?"

Cuid C, barraí 88–106

88

She — is leav - ing —

96

home. — She's leav - ing home af - ter

102

liv - ing a - lone for so man - y years. —

Cuid A, (barraí 56–71)

(i) Is é an t-amhránaí sa chuid seo ná

John Lennon Paul McCartney Ringo Starr George Harrison

(ii) Sa chuid seo, seinntear na téaduirilísí

staccato *pizzicato* *legato*

(iii) Cuir isteach an t-amchomhartha atá ar iarraidh ar an scór.

Cuid B, (barraí 72–87)

(i) Líon isteach na nótaí atá ar iarraidh ar an scór ag X.

(ii) Is í an uirlis a sheinneann an tséis ag Y ná

an vióla an dordveidhil an t-olldord

(iii) Déanann na nótaí séise i mbarra 81 corda

E mór A mór A mion

Cuid C, (barraí 88–106)

(i) Sa chuid seo tá na guthanna ag canadh

in aoncheol in armóin in aithris

(ii) Sainaithin agus déan cur síos ar theicníocht taifeadta a úsáideadh sa chuid seo.

(iii) Mínígh an téarma ‘focaldathú’ agus tabhair sampla den úsáid a baineadh as i *She’s Leaving Home*.

C.2 Déanfar sliocht as *Symphonie Fantastique* le Berlioz a sheinm TRÍ huairé.

- Beidh sos cuí ann tar éis gach seanma.
- Tá imlíne an scóir clóbhualte thíos. Tá sé roinnte i dtrí chuid (A, B agus C).
- Freagair na ceisteanna ar leathanach 5.

41 **A**



46 **B**



50



56



62 **C**



66



(i) Is é an teideal ar an ngluaiseacht ar tógadh an sliocht seo as ná:

Reveries Un Bal Marche au Supplice

(ii) Sainaithin agus déan cur síos ar an teichníocht uirlise a úsáidtear i gcuid B.

(iii) I mbarraí 54-59 tá

rallentando *diminuendo* *crescendo*

(iv) Cén uirlis(f) a leagann béim ar an mbuille i gcuid C?

(v) Cé acu díobh seo a leanas is fearr a dhéanann cur síos ar an ionstraimíocht i gcodanna A, B agus C?

Cuir do fhreagra i bhfáinne.

gaothuirlisí adhmaid, na huirlisí práis agus cnaguirlisí A B C

téaduirlisí agus cnaguirlisí A B C

gaothuirlisí adhmaid agus téaduirlisí A B C

(10)

C.3 Déanfar sliocht as *Coinséartó Pianó in A mór K488* le Mozart a sheinm TRÍ huaire.

- Beidh sos cuí ann tar éis gach seanma.
- Freagair na ceisteanna seo a leanas.

(i) Tógadh an sliocht seo as

an chéad ghluaiseacht

an dara gluaiseacht

an tríú gluaiseacht

(ii) Is í an tséis oscailte ná



(iii) Cé acu díobh seo a leanas atá léirithe sa tionlacan?

sleachta scálaí

cordaí marthanacha

nótaí troitheánacha

(iv) Is é an cur síos is fearr ar uigeacht an tsleachta ná

monafónach

ilfhónach

homafónach

Mínigh do fhreagra.

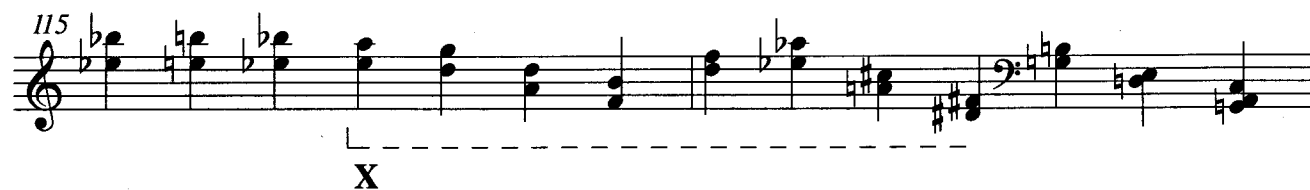
(v) Tógadh an sliocht seo as coinséartó pianó. Mínigh an téarma *Coinséartó*.

(10)

LEATHANACH BÀN

C.4 Déanfar sliocht as *Seachanges* le Raymond Deane a sheinm TRÍ huair.

- Beidh sos cuí ann tar éis gach seanma.
- Tá imlíne an scóir clóbhuailte thíos.
- Freagair na ceisteanna ar an leathanach ina dhiaidh seo.



(i) Is é a thugtar ar an gcuid seo den saothar ná

an phríomhshéis

Totentanz

Dies Irae

(ii) Is iad an dá uirlis a sheinneann an tséis i mbarraí 93–98 ná

dordveidhil agus fliúiteog

marimba agus veidhlín

pianó agus guiro

(iii) Sainaitin barra amháin sa sliocht seo leis an amchomhartha $\frac{7}{4}$ -----

(iv) Ainmnigh an uirlis a sheinneann den chéad uair ag X (i mbarra 115) -----

(v) Mínicigh dhá cheann ar bith de na teicníochtaí a úsáideann Deane i *Seachanges*

15^{ma} -----

glissando -----



Ped -----



col legno -----

fz -----



sul ponticello -----

(10)

C.5 Ceol Gaelach. Tá an cheist seo bunaithe ar thrí shliocht.

- Freagair A, B agus C.

A. Cloisfidh tú sliocht a haon á sheinm TRÍ huaire.

(i) Tá an sliocht seo bunaithe ar fhonn le

- Ó Riada Bunting Ó Cearbhalláin

(ii) Ainmnigh uirlis amháin atá ag seinm na séise agus uirlis amháin atá ag seinm an tionlacain.

séis: -----

tionlacan: -----

(iii) Is é an cur síos ar an tséis sa sliocht seo

níl sí maisithe ar chor ar bith

tá sí maisithe beagán

tá sí maisithe go mór

B. Cloisfidh tú an dara sliocht á sheinm TRÍ huaire.

(i) Cad a thugtar ar an stíl amhránaíochta seo?

Sainaithin dhá ghné den stíl amhránaíochta seo atá ar an taifeadadh seo.

(ii) Is í an uirlis leis an tionlacan ar chuma dordáin ná

an phíb uilleann

an dordveidhil

an bosca ceoil

(iii) Is sampla é an t-amhrán seo

d'amhrán saothair

d'aisling

de chaoineadh

C. Cloisfidh tú sliocht a trí á sheinm TRÍ huair.

(i) Ainmnigh dhá uirlis thraidisiúnta atá á seinm sa sliocht seo.

(ii) Cé acu díobh seo a leanas a bhfuil an dréacht seo bunaithe air?

cornphíopa port polca ríl

(iii) Bhí tionchar aige seo a leanas ar an taifeadadh

ceol clasaiceach popcheol snagcheol

Tabhair cúis le do fhreagra

(25)

C.6 Scileanna Éisteachta. Tá an cheist seo bunaithe ar an amhrán *Never had a dream come true* le Simon Ellis agus Cathy Dennis.

- Déanfar gach sliocht (A, B agus C) a sheinm TRÍ huairé. Tá ceol clóbhuailte ann do chuid A amháin.
- Freagair na ceisteanna ar gach cuid.

Cuid A

Iointreoir, Véarsa 1 agus Curfá 1

Ooh, ooh._____ Ooh._____

1. Ev - 'ry - bo - dy's got some - thing they had to leave___ be - hind.____

One re - gret from yes - ter - day, that just seems to grow___ with time._____ There's no

use look - in' back or won - der - ing how it could be___ now or might have been. All

this I know but still I can't find ways to let you___ go. I nev - er had a

dream come true 'til the day that I found_____ you. Ev - en though___

I pre - tend___ that I've moved_ on, you'll al - ways be my ba - by. I nev - er found the

déan comparáid idir an tséis agus barra 13

words to say you're the one I think a - bout___ each day. And I know no

mat - ter where___ life takes me___ to, a part of me will al - ways be

with_____ you,_____ yeah.

A. Iontreoir, Véarsa 1 agus Curfá 1

(i) Sainaitin dhá uirlis a sheinneann san iontreoir.

(ii) Cé acu díobh seo a leanas a chloistear den chéad uair ag X?

ciombal ard-hata ciombal tuairte tambóirín

(iii) Déanann na trí nóta sa bhosca ag barra 11 corda

F mion F mór A mion

(iv) Tá an tséis i mbarra 17 ar lár. Cuir an barra seo i gcomparáid le barra 13.
Tá siad

díreach mar a chéile cosúil lena chéile iomlán éagsúil

B. Rannóg chodarsnachta

• Níl aon cheol clóbhualte ann don rannóg seo.

(i) Sa chéad líne *You'll always be the dream that fills my head*, cé acu díobh seo a leanas is féidir a chloisteáil sa dordlíne?

scála suas

airpéitse suas

scála síos

airpéitse síos

(ii) Sa chuid seo tá na hamhránaithe cúl taca

fireann baineann fireann agus baineann

(iii) Ag fíordheireadh na coda seo tá athrú ar an

luas eochair amchomhartha

C. Curfá Deiridh agus Coda.

- Tá na liricí don chuid seo clóbhuailte thíos:

Líne 1 I never had a dream come true
Líne 2 'Til the day that I found you
Líne 3 Even though I pretend that I've moved on
Líne 4 You'll always be my baby
Líne 5 I never found the words to say
Líne 6 You're the one I think about each day
Líne 7 And I know no matter what life takes me to
Líne 8 A part of me will always be, a part of me will always be
Líne 9 With you. Ooh_____

(i) Cé mhéad corda atá i línte 5 agus 6? _____

(ii) Ainmnigh uirlis amháin nach seinneann i líne 9 ach atá ag seinnt in áit eile sa sliocht.

(iii) Tá an dúnadh deiridh sa sliocht

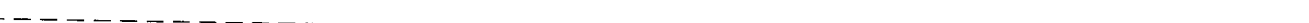
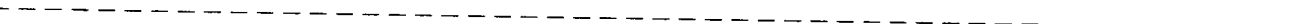
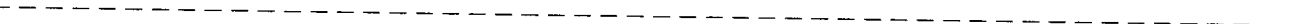
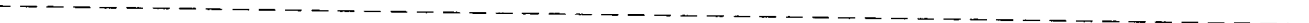
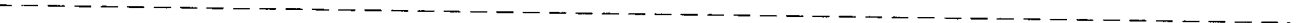
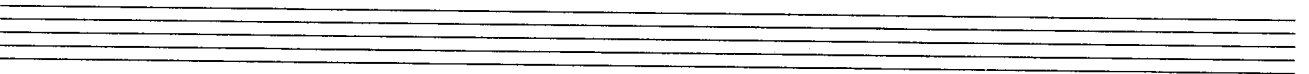
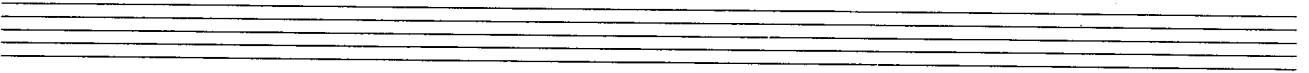
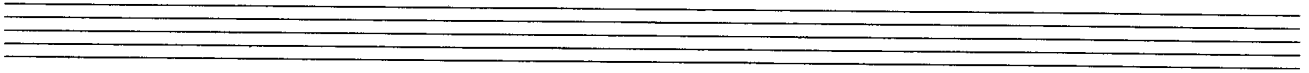
neamhfhoirfe foirfe tánaisteach

Is iad an dá chorda sa dúnadh seo ná

I - V V - I IV - I

(20)

SRACOB AIR



LEATHANACH BÀN