

SCRÚDUIMHIR 

CEOL – ARDLEIBHÉAL

CUMADÓIREACHT – RIACHTANACH (100 marc)

DÉ hAOINE 25 MEITHEAMH – TRÁTHNÓNA, 2.00 go dtí 3.30

STAMPA AN IONAIID

(Centre Stamp)

DON SCRÚDAITHEOIR

Móriomlán na
Marcanna

CEIST	MARC
1	
2	
3	
4	
5	
6	
IOMLÁN	
BÓNAS DON GHAELGE	
MÓRIOMLÁN	
GRÁD	

TREORACHA D'IARRTHÓIRÍ

- Scríobh do scrúduimhir, de réir mar a iarrtar, sa bhosca thuas.*
- Freagair na ceisteanna sna spásanna cúí san fhreagarleabhar seo.*
- Is féidir leas a bhaint as na spásanna ag deireadh an fhreagarleabhair do shracobair.*

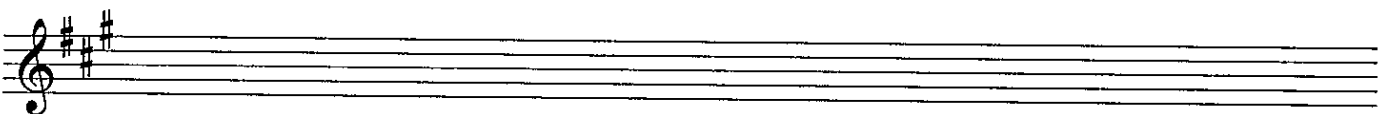
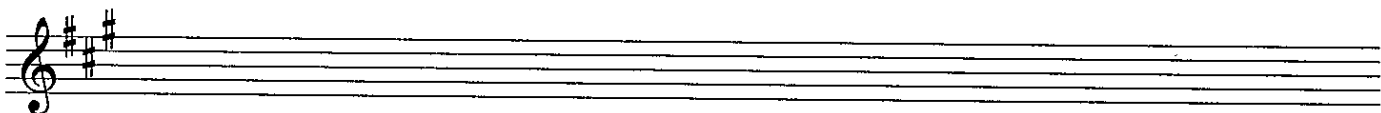
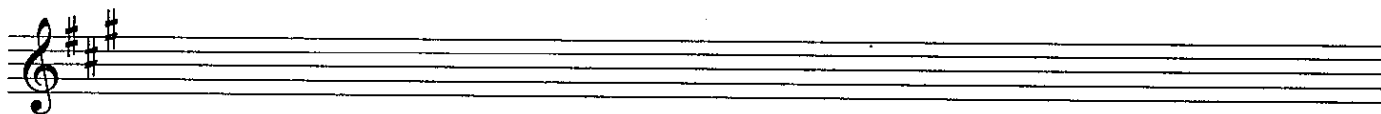
Freagair DHÁ cheist - CEANN AMHÁIN as Roinn A (Cumadóireacht Séise) agus CEANN AMHÁIN as Roinn B (Armóin)

ROINN A – CUMADÓIREACHT SÉISE (40 marc)

Gan ach CEIST AMHÁIN a fhreagairt sa roinn seo: C1 nó C2 nó C3

C1 LEANÚINT D’OSCAILT A THUGTAR

- Lean ar aghaidh leis an oscailt thíos chun séis 16 barra a dhéanamh.
- Bíodh modhnú san áireamh.
- Cuir isteach treoracha ceolchasaídh cuí, is é sin, luas, míriú agus dinimicí.
- Mol uirlis oiriúnach do do shéis: -----



C2 CEOLA CHUR LE TÉACS A THUGTAR

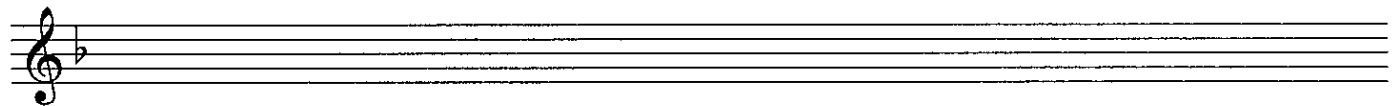
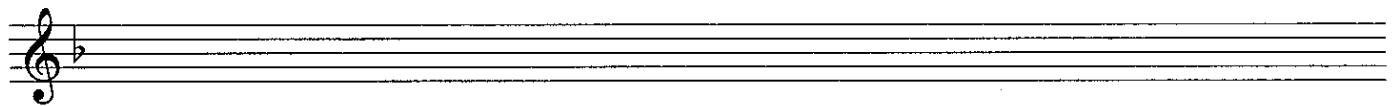
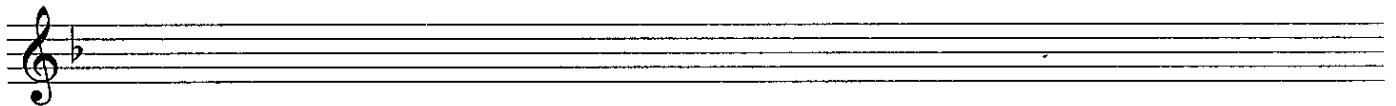
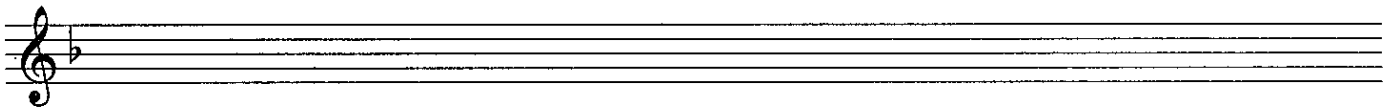
Seo a leanas *A Ógánaigh an Chúil Cheangailte. Ní fios cé a chum.*

A ógánaigh an chúil cheangailte,
Le raibh mé seal in éineacht,
Cuaigh tú aréir an bealach seo
Is ní tháinig tú dom fhéachaint.

- Cuireadh ceol leis an gcéad líne thíos.
- Cuir ceol leis na focail atá fágtha chun séis iomlán 16 barra a dhéanamh. (Is féidir leat dul thar líon na mbarraí seo, agus modhnú a chur san áireamh, más mian leat).
- Cuir isteach treoracha ceolchasaídh cuí, is é sin, luas, míriú agus dinimicí.



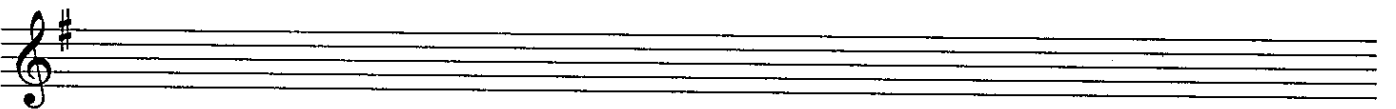
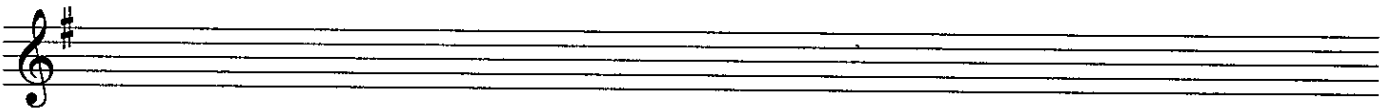
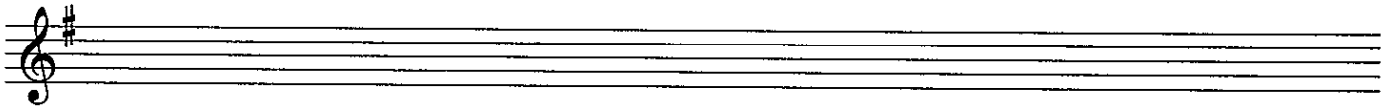
A musical staff in 2/2 time, key of B-flat major. The melody consists of the following notes: A4 (quarter), G4 (quarter), F4 (quarter), E4 (quarter), D4 (half), C4 (half), B3 (quarter), A3 (quarter). The lyrics are: A óg - án - aigh an chúil cheang - ail - te,



C3 CUMADÓIREACHT DO RITHIM NÓ DO MHEADARACHT NÓ D'FHOIRM RINCE A THUGTAR

Tugtar an mhír oscailte de ghabhóid anseo thíos.

- Agus leas á bhaint as an bhfoirm AA' BB' agat, lean ar aghaidh leis an oscailt a thugtar chun séis 16 barra a dhéanamh.
- Bíodh modhnú san áireamh.
- Cuir isteach treoracha ceolchasaídh cuí, is é sin, luas, míriú agus dinimicí.
- Déan uirlis cheoil a mholadh do do shéis -----



(40)

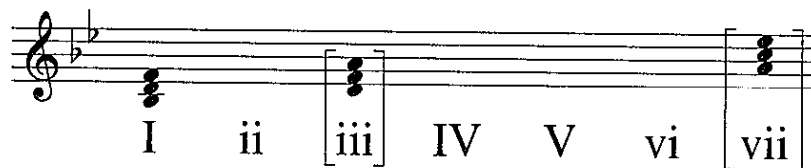
ROINN B – ARMÓIN (60 marc)

Gan ach CEIST AMHÁIN a fhreagairt sa roinn seo: C4 nó C5 nó C6

C4 CUMADÓIREACHT NÓTAÍ SÉISE AGUS DOIRD Ó SHRAITH CORDAÍ

- Rianaigh na cordaí atá ann i mórghléas B maol i ngreille an chordbhainc, é sin nó ar an gcliath thíos. Tugtar an chéad chorda.

Nótaí an chorda	F D B \flat		A F D				E \flat C A
Siombail chorda	B \flat		Dm				A \dim
Uimhir Rómhánach	I	ii	iii	IV	V	vi	vii



- Déan staidéar ar an dréacht ceoil seo a leanas.
- Agus leas á bhaint agat as na cordaí a thaispeántar, cum nótaí séise agus doird chun an dréacht a chomhlánú.

B \flat E \flat F F/A B \flat E \flat F

B \flat /D Gm E \flat Cm F F/A

Gm F B \flat F C F

B \flat Gm Cm F F7

B \flat E \flat Cm F7 B \flat

C5 CUMADÓIREACHT DORDNÓTAÍ AGUS SIOMBAILÍ CORDA D'FHONN A THUGTAR

- Rianaigh na cordaí atá ann i mórghléas G i ngreille an chordbhainc, é sin *nó* ar an gliath thíos. Tugtar an chéad chorda.

Nótaí an chorda	D B G		F# D B				C A F#
Siombail chorda	G		Bm				F#dim
Uimhir Rómhánach	I	ii	iii	IV	V	vi	vii



Déan staidéar ar an dréacht ceoil seo a leanas:

- Cuir isteach dordnótaí oiriúnacha agus comharthaí corda.
- **Ná bíodh** an corda céanna *sa suíomh céanna* agat i mboscaí cóngaracha.
- Is féidir leas a bhaint as siombailí corda nó uimhreacha Rómhánacha, de réir mar is mian leat.

The image shows a musical score for piano in G major (one sharp) and 4/4 time. It consists of four systems of staves. Each system has a treble and bass clef staff. Above the treble staff, there are boxes for chords and empty boxes for notes. The first system has two boxes: 'Ib' and 'G/B'. The second system has five boxes. The third system has nine boxes. The fourth system has nine boxes and ends with a double bar line. The music is written in a simple, melodic style with some arpeggiated chords.

C6 CUNTRASHÉIS NÓ FORSHÉIS AGUS CORDAÍ TACAÍOCHTA A CHUR LE FONN A THUGTAR.

- Rianaigh na cordaí atá ann i mórghléas F i ngréille an chordbhainc, é sin *nó* ar an gliath thíos. Tugtar an chéad chorda.

Nótaí an chorda	C A F		E C A				B \flat G E
Siombail chorda	F		Am				E \dim
Uimhir Rómhánach	I	ii	iii	IV	V	vi	vii



- Déan staidéar ar an dréacht ceoil seo a leanas.
- Lean ar aghaidh leis an bhforshéis sa stíl a thugtar chun an dréacht a chomhlánú.
- Cuir isteach comharthaí corda oiriúnacha sna boscaí atá ann dóibh. Ní sa bhunshuíomh atá cuid acu. Is féidir leas a bhaint as siombailí corda nó uimhreacha Rómhánacha, de réir mar is mian leat.

I V IVb V
F C B \flat /D C

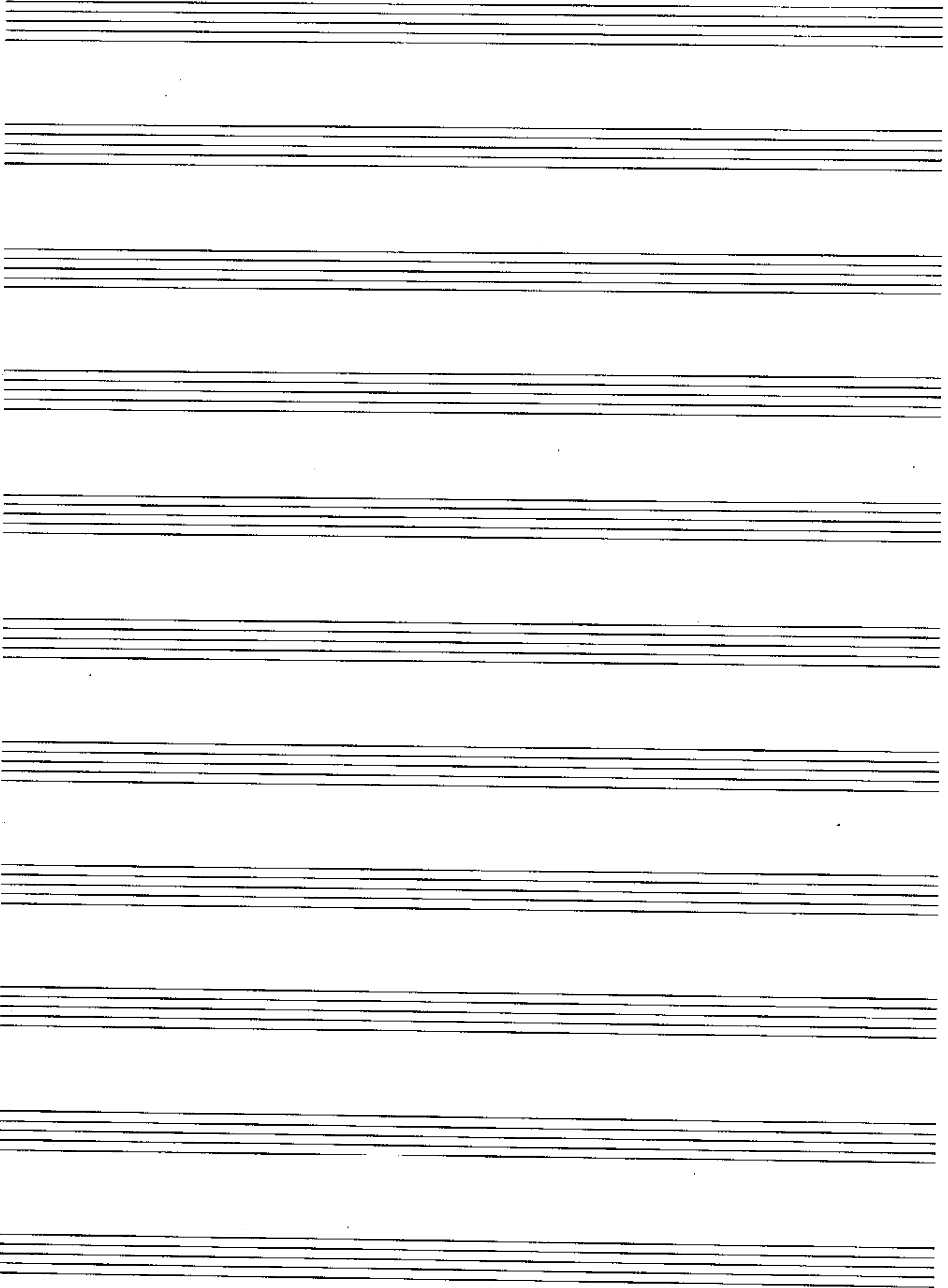
SRACOB AIR



SRACOB AIR

The image displays ten blank musical staves, each consisting of five horizontal lines, arranged vertically on the page. These staves are intended for musical notation. The lines are evenly spaced and extend across the width of the page.

SRACOB AIR



SRACOB AIR

