



Coimisiún na Scrúduithe Stáit

SCRÚDÚ NA hARDTEISTIMÉIREACHTA, 2014

TÍREOLAÍOCHT – GNÁTHLEIBHÉAL

DÉ hAOINE, 6 MEITHEAMH – MAIDIN, 9.30 - 12.20

Scrúduimhir

Don scrúdaitheoir amháin

Cuid a hAon Ceistanna Gearrfhreagra	Marc Iomlán	Scr. Comh.	Scr. Ach.
Ceist 1			
Ceist 2			
Ceist 3			
Ceist 4			
Ceist 5			
Ceist 6			
Ceist 7			
Ceist 8			
Ceist 9			
Ceist 10			
Ceist 11			
Ceist 12			
Marc Carnach			
Marcanna Dicheadaithe			
Marc Glan			

Nóta: Ná déan dearmad an páipéar seo a thabhairt ar ais i dteannta do fhreagarleabhair nó caillfidh tú marcanna.

CUID 1 – CEISTEANNA GEARRFHREAGRA – 100 MARC

Freagair **DEICH** gceist.

Tá na ceisteanna go léir ar aon mharc.

FREAGAIR NA CEISTEANNA SEO SNA SPÁSANNA ATÁ ANN DÓIBH

1. Léarscáil na Suirbhéireachta Ordanáis

Scrúdaigh an léarscáil 1:50 000 de chuid na Suirbhéireachta Ordanáis agus an eochair eolais a thugtar leis an bpáipéar seo.

- (i) Cén airde, ina méadair, atá sa phointe is airde ar an léarscáil?
Scríobh an freagra ceart sa bhosca thíos.

- (ii) Tomhais fad an Phríomhbhóthair Náisiúnta N72, ina chiliméadair, ón áit a dtagann sé isteach sa léarscáil ag X 210 954 go dtí an áit a mbuaileann sé le bóthar an N25 ag X 278 957.
Scríobh an freagra ceart sa bhosca thíos.

[10m]

2. Léarscáil na Suirbhéireachta Ordanáis

Scrúdaigh an léarscáil 1:50 000 de chuid na Suirbhéireachta Ordanáis agus an eochair eolais a thugtar leis an bpáipéar seo.

- (i) Ainmnigh na gnéithe atá le fáil ag gach ceann de na tagairtí eangaí a leanas.

- S 273 009 _____
- X 257 934 _____
- X 282 952 _____
- X 232 903 _____

- (ii) Ainmnigh **dhá** áis do thurasóirí ag Wyse's Point, X 296 922.

[10m]

3. Aerfótagraif

- (i) Scrúdaigh an t-aerfótagraf a thugtar leis an bpáipéar seo.

Bain úsáid as an nodaireacht aitheanta (an cúlra ar dheis, etc.) agus scríobh síos suíomh ceart gach ceann díobh seo a leanas.

- Sorcas _____
- Timpeallán _____
- Trá ghainimh _____

- (ii) An sa gheimhreadh nó san earrach a tógadh an t-aerfótagraf seo?

Luaigh cúis **amháin** le do fhreagra.

[10m]

4. Próisis Fhisiceacha

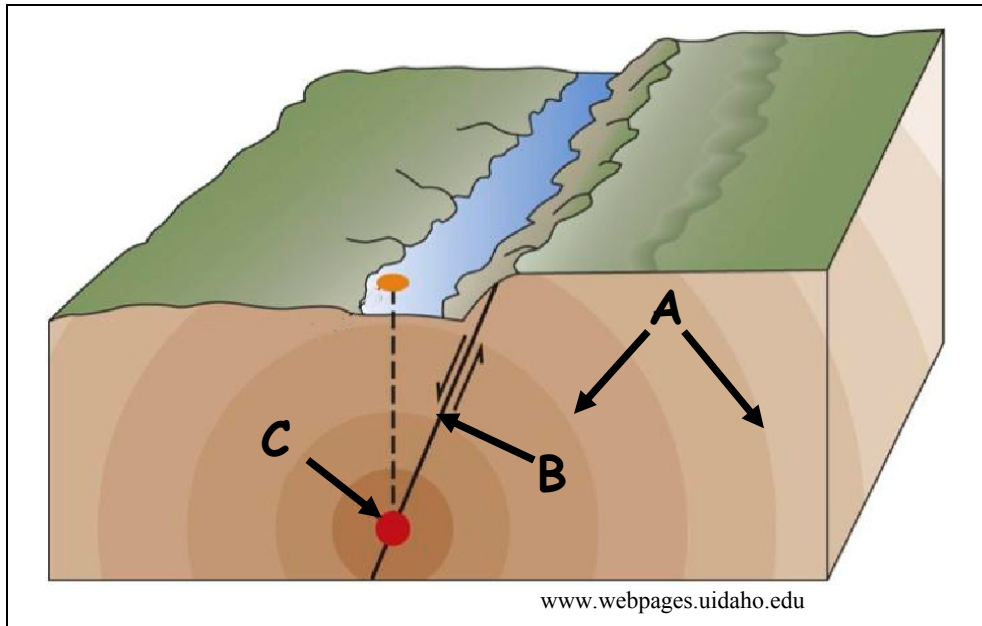
Meaitseáil gach ceann de na gnéithe leis an bpróiseas is mó a shamhlaítear lena foirmiú agus scríobh an litir cheart sa tábla thíos i ngach cás.

Litir	Gné
A	V-ghleann
B	Trá
C	Droimnín
D	Tuilemhá
E	Soirc / Com / Coire

Próiseas	Litir
Sil-leagan abhann	
Sil-leagan cósta	
Creimeadh abhann	
Oighearchreimeadh	
Sil-leagan oighreach	

[10m]

5. Creathanna Talún



- (i) Meaitseáil gach ceann de na litreacha **A**, **B** agus **C** sa léaráid leis an ngné cheart sa tábla thíos.

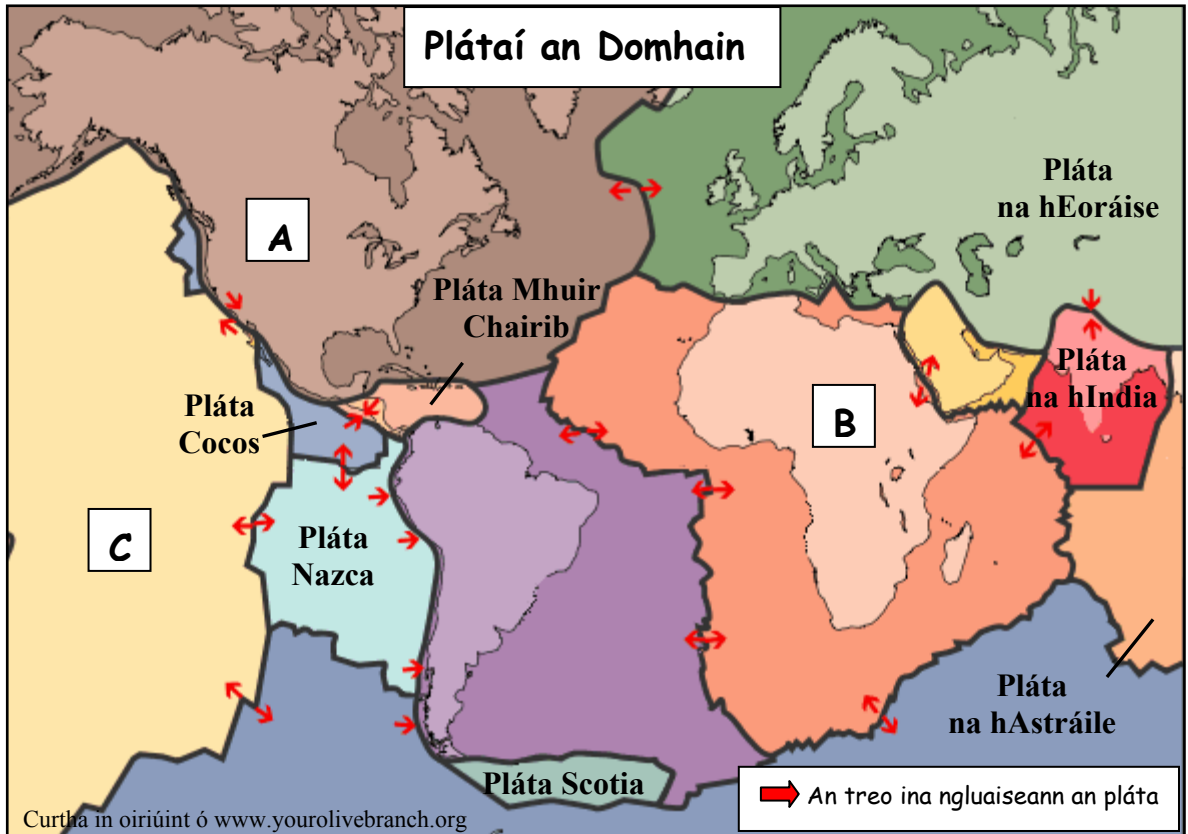
Gné	Litir
Fócas	
Tonnta turrainge	
Éasclíne	

- (ii) Ainmnigh scála a úsáidtear chun creathanna talún a thomhas.

- (iii) Cad a thugtar ar an tonn mhór a chruthaítear de thoradh crith talún faoi uisce san aigéan?

[10m]

6. Teicteonaic Phlátaí



Scrúdaigh an léaráid thuas agus freagair gach ceann de na ceistanna a leanas.

- (i) Meaitseáil gach ceann de na litreacha **A**, **B** agus **C** ar an léarscáil leis an bpláta teicteonach ceart sa tábla thíos.

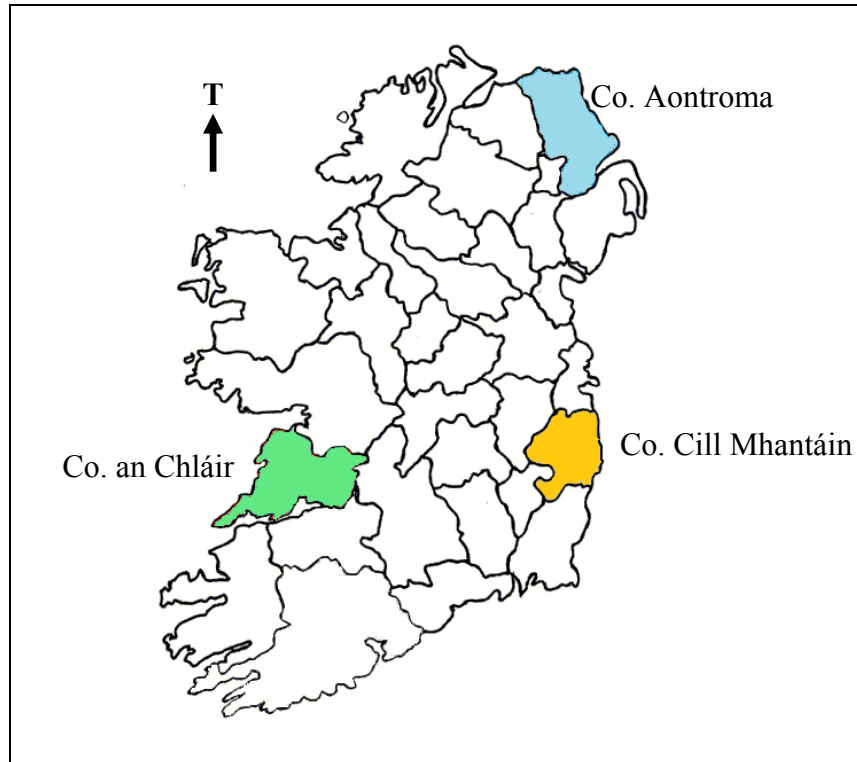
Pláta Teicteonach	Litir
Pláta na hAfraice	
Pláta Mheiriceá Thuaidh	
Pláta an Aigéin Chiúin	

- (ii) Ainmnigh **dhá** phláta atá ag imbhualladh le chéile.

- (iii) Ainmnigh an pláta ar a bhfuil Éire.

[10m]

7. Carraigeacha na hÉireann



- (i) Scrúdaigh an léarscáil agus scríobh an contae ceart sa tábla thíos i ngach cás chun ainm gach carraige a mheaitseáil leis an suíomh is mó a shamhlaítear léi.

Carraig	Contae
Aolchloch	
Basalt	
Eibhear	

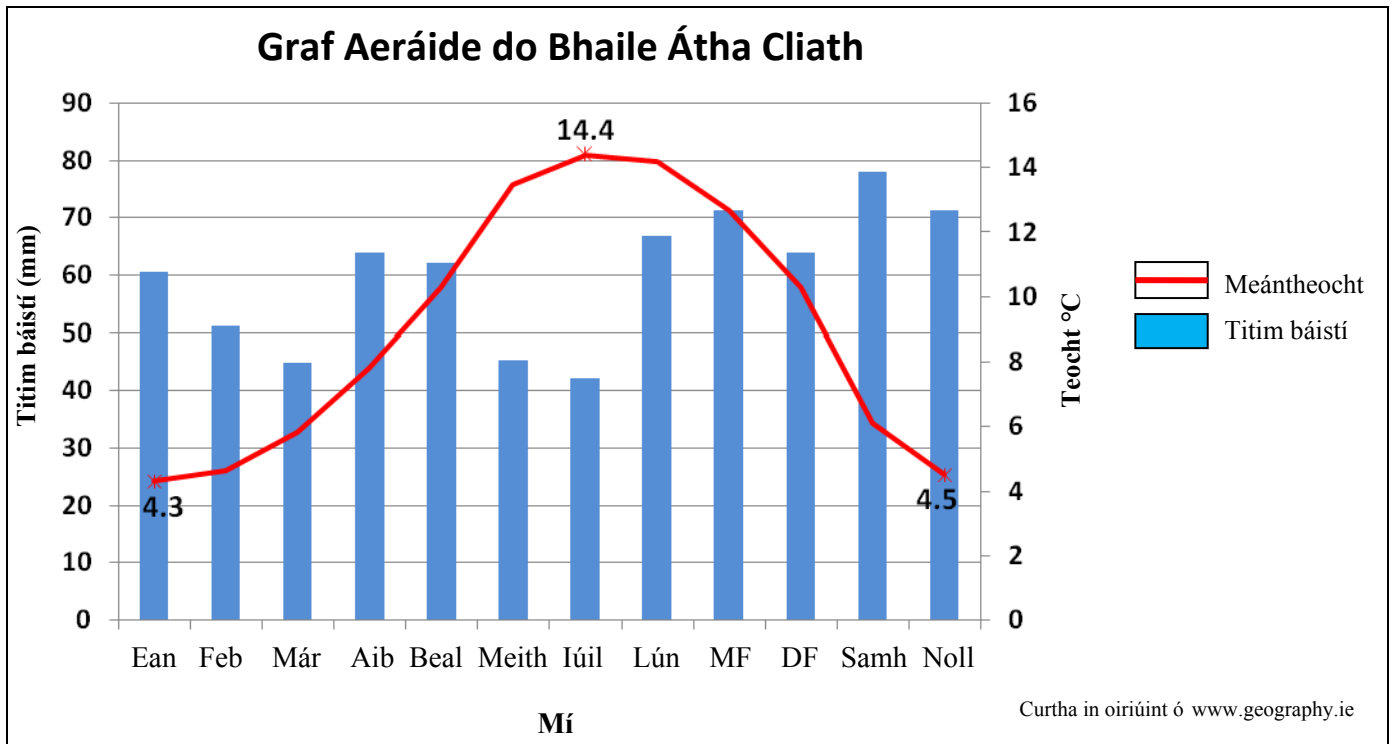
- (ii) Luaigh cé acu bruthcharraig, carraig dhríodair nó carraig mheiteamorfach gach ceann acu seo a leanas.

Eibhear _____

Aolchloch _____

[10m]

8. Staitisticí Aimsire



Scrúdaigh an graf aeráide thuas a thaispeánann an mheánteocht agus na leibhéil bháistí i mBaile Átha Cliath agus freagair gach ceann de na ceisteanna a leanas.

- (i) Cén mhí inar thit an leibhéal ab airde báisteach? _____
- (ii) Cén mhí inar thit an leibhéal ab ísle báisteach? _____
- (iii) Cén mhí inar taifeadadh an mheánteocht ab airde? _____
- (iv) Ar thit an mheánteocht níos ísle ná 0°C mí ar bith? _____
- (v) Céard é raon na meánteochta ina chéimeanna Celsius (°C)?

[10m]

9. Gníomhaíocht Gheilleagrach



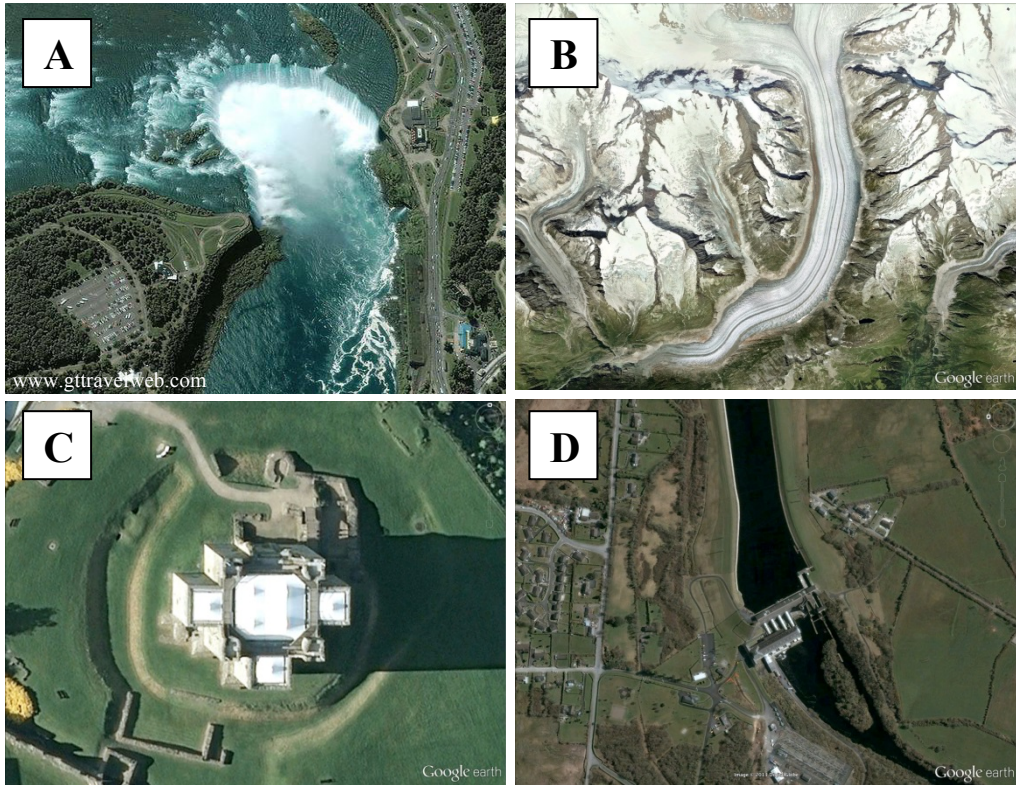
- (i) Scrúdaigh na fótagraif agus cuir tic sa bhosca ceart sa tábla thíos chun a chur in iúl ce acu gníomhaíocht gheilleagrach Phríomhúil, Thánaisteach nó Threasach atá i ngach ceann díobh.

Fótagraf	Gníomhaíocht Phríomhúil	Gníomhaíocht Thánaisteach	Gníomhaíocht Threasach
A			
B			
C			
D			

- (ii) Ainmnigh gníomhaíocht gheilleagrach phríomhúil **amháin** NACH bhfuil le feiceáil sna fótagraif thuas.

[10m]

10. Léirmhíniú ar Íomhánna Satailíte



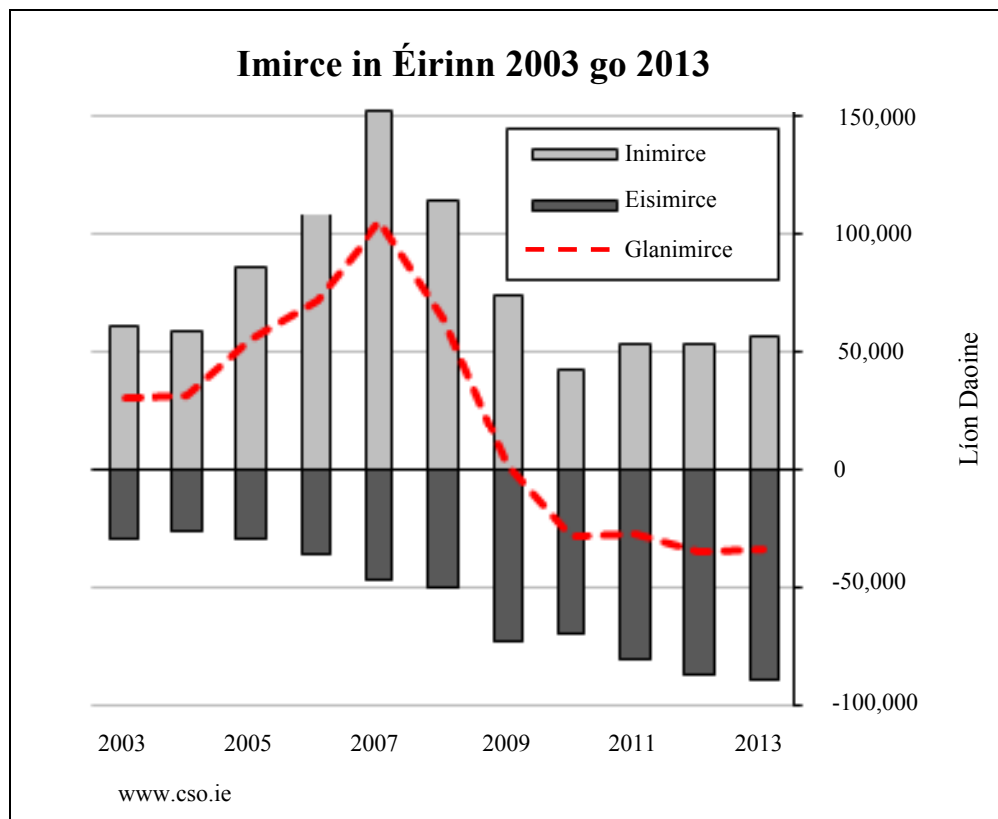
- (i) Scríobh an litir cheart sna boscaí sa tábla thíos chun gach íomhá satailíte a mheaitseáil leis an gcur síos is oiriúnaí thíos.

Cur Síos	Litir
Oighearshruth ag gluaiseacht san Eilvéis	
Cumhachtstáisiún hidrileictreach	
Easanna Niagara, Ceanada	
Caisleán Bhaile Átha Troim, Co. na Mí	

- (ii) Luaigh úsáid **amháin** a bhaintear as íomhánna satailíte.
-

[10m]

11. Léirmhíniú ar Ghrafaicí



Scrúdaigh an graf thuas agus cuir ciorcal thart ar an rogha cheart i ngach cás chun a chur in iúl cé acu atá gach ráiteas díobh seo a leanas fíor nó bréagach.

- (i) Bhí an inimirce ar an leibhéal is airde in 2005. ***Fíor Bréagach***
- (ii) Bhí leibhéal na hinimirce agus leibhéal na heisimirce mar an gcéanna in 2003. ***Fíor Bréagach***
- (iii) Bhí an ghlanimirce ar an leibhéal is airde in 2007. ***Fíor Bréagach***
- (iv) Is é is inimirce ann ná daoine ag gluaiseacht isteach i dtír. ***Fíor Bréagach***
- (v) Is é is glanimirce ann ná an difríocht idir an inimirce agus an eisimirce. ***Fíor Bréagach***

[10m]

12. Réigiún

Meaitseáil an cur síos ar réigiún sa tábla thíos leis an sampla is mó a luaitear leis. Scríobh an litir cheart sa tábla i ngach cás.

Litir	Cur Síos ar Réigiún
A	Réigiún a bhfuil meath tionsclaíoch ann
B	Réigiún forimeallach
C	Réigiún aeráide
D	Réigiún riaracháin in Éirinn
E	Réigiún uirbeach

Sampla den Réigiún	Litir
Comhairle Contae Fine Gall	
Páras	
Sambre Meuse	
Mezzogiorno, Deisceart na hIodáile	
An Mheánmhuir	

[10m]

CUID A DÓ – CEISTEANNA STRUCHTÚRTHA – 300 MARC

Ní mór duit tabhairt faoi **THRÍ** cheist, mar seo a leanas:

- **DHÁ** cheist as **Roinn 1 – Croí-Aonaid**:
 - Ceist **amháin** as Ceist 1, 2 agus 3
 - AGUS**
 - Ceist **amháin** as Ceist 4, 5 agus 6
- Ceist **AMHÁIN** as **Roinn 2 – Toghaonaid**

FREAGAIR NA CEISTEANNA SEO SA FHREAGARLEABHAR

ROINN 1 – CROÍ-AONOID

Ceist 1 go 6

NÍ MÓR duit tabhairt faoi **DHÁ** cheist:

- **CEIST AMHÁIN** as **Patrúin agus Próisis sa Chomhshaol Fisiceach**

AGUS

- **CEIST AMHÁIN** as **Tíreolaíocht Réigiúnach**

PATRÚIN AGUS PRÓISIS SA CHOMHSHAOL FISICEACH

Ceist 1 go 3

Freagair ceist AMHÁIN

Ceist 1

A. Creathanna Talún

Crith Talún i Muir na hÉireann

Tharla crith talún de mhéid 3.8 maidin inniu. Bhí an t-eipealár thart ar 2 km amach ó chósta Leithinis Lley sa Bhreatain Bheag agus 97 km soir ó dheas ó Bhaile Átha Cliath. Tharla crith níos lú de mhéid 1.7 ceithre nóiméad ina dhiaidh sin.

Braitheadh croitheadh measartha i gCeatharlach, Cill Dara, Cill Mhantáin, Loch Garman agus Baile Átha Cliath. Rinne stáisiúin creathanna talún chomh fada ar shiúl le Dairbhre, Dún na nGall agus Gaillimh taifeadadh ar an gcrith freisin.

Curtha in oiriúint ón Irish Independent, 28 Meitheamh 2013

Léigh an t-alt nuachtáin thuas agus freagair gach ceann de na ceisteanna a leanas.

- (i) Cén treo ó Bhaile Átha Cliath ina raibh eipealár an chreatha talún **agus** cé mhéad ciliméadar ó Bhaile Átha Cliath a raibh an t-eipealár?
- (ii) Ainmnigh **dhá** áit in Éirinn inar braitheadh an crith talún.
- (iii) Cad é an téarma a thugtar ar na creathanna talún níos lú a tharlaíonn tar éis an phríomhchreatha talún?
- (iv) Luaigh **dhá** iarmhairt ar chreathanna talún.
- (v) Mínigh go hachomair cén fáth nach raibh creathanna talún **móra** in Éirinn.

[30m]

B. Bolcáin

- (i) Ainmnigh **dhá** shampla de bholcáin.
- (ii) Déan cur síos ar na hiarmhairtí diúltacha a bhíonn ar bholcáin.
- (iii) Déan cur síos ar na hiarmhairtí dearfacha a bhíonn ar bholcáin.

[40m]

C. Idirghníomhaíocht an Duine le Timthriall na gCarraigeacha

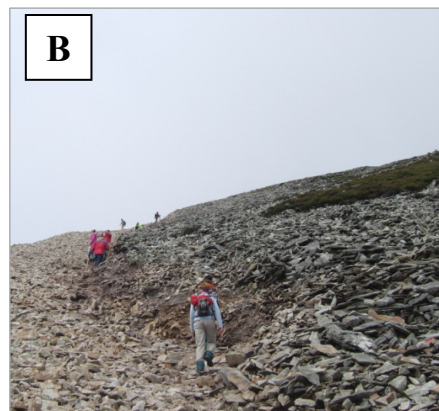
Déan cur síos ar cheann **amháin** ar bith de na samplaí a leanas d'idirghníomhaíocht an duine le timthriall na gcarraigeacha:

- Cairéalú
- Mianadóireacht
- Saothrú Ola/Gáis
- Táirgeadh fuinneamh geoiteirmeach.

[30m]

Ceist 2

A. Próisís Dromchla



Scrúdaigh na fótagraif thuas agus freagair gach ceann de na ceisteanna a leanas.

- (i) I do fhreagarleabhar, meaitseáil gach ceann de na fótagraif **A**, **B** agus **C** leis an téarma is fearr a oireann dó as an liosta thíos:
 - Scileach
 - U-ghleann
 - Eas.
- (ii) Luaigh cé acu próiseas, creimeadh nó síonchaitheamh, is mó a bhaineann leis na gnéithe atá léiriú i ngach ceann de na fótagraif **A**, **B** agus **C**.
- (iii) Mínigh go hachomair cad is brí leis an téarma *síonchaitheamh*.

[30m]

B. Tírdhreach Carstach

- (i) Ainmnigh sampla **amháin** de tírdhreach carstach a bhfuil staidéar déanta agat air.
- (ii) Mínigh, agus léaráid mar chúnamh agat, conas a fhoirmítear gné **dhromchla amháin** i dtírdhreach carstach.
- (iii) Mínigh, agus léaráid mar chúnamh agat, conas a fhoirmítear gné **amháin faoi thalamh** i dtírdhreach carstach.

[40m]

C. Idirghníomhaíocht an Duine

Déan cur síos agus tabhair míniú ar an tslí a ndéanann an duine iarracht ceann **amháin** de na próisis dromchla a leanas a rialú:

- Próisís abhann
- Próisís chósta
- Ollghluaiseacht.

[30m]

Ceist 3

A. Léarscáil na Suirbhéireachta Ordanáis

Scrúdaigh an léarscáil 1:50 000 de chuid na Suirbhéireachta Ordanáis agus an eochair eolais a thugtar leis an bpáipéar seo.

Tarraing sracléarscáil den limistéar a thaispeántar.

Ar an tsracléarscáil sin, **taispeáin** agus **lipéadaigh** gach ceann díobh seo a leanas:

- Limistéar talún os cionn 300 méadar
- **Dhá** abhainn ainmnithe
- An limistéar faoi fhoirgnimh le hais a chéile i nDún Garbháin
- Limistéar d'fháschoill bhuaircíneach.

[30m]

B. Próisis Dromchla

Freagair (i) nó (ii).

(i) Roghnaigh aon cheann **amháin** de na próisis dromchla a leanas:

- Próisis chósta
- Próisis abhann
- Próisis oighreach.

Mínigh, agus léaráidí mar chúnamh agat, foirmiú aon **dá** thírghné atá mar thoradh ar an bpróiseas a roghnaigh tú.

NÓ

(ii) Déan cur síos agus tabhair míniú ar aon **dá** phróiseas ollghluaiseachta.

[40m]

C. Teicteonaic Phlátaí

Déan cur síos agus tabhair míniú ar an rud a tharlaíonn ag teorainneacha plátaí.

[30m]

TÍREOLAÍOCHT RÉIGIÚNACH

Ceist 4 go 6

Freagair ceist **AMHÁIN**

Ceist 4

A. Réigiún Ilchríochach / Réigiún Fo-ilchríochach

Tarraing sracléarscáil de réigiún **Ilchríochach / Fo-ilchríochach (nach bhfuil san Eoraip)** a bhfuil staidéar déanta agat air.

Ar an tsracléarscáil, **taispeáin** agus **ainmnigh** gach ceann díobh seo a leanas:

- Limistéar rilífe ainmnithe **amháin** sa réigiún (talamh ard nó íseal)
- Abhainn ainmnithe **amháin** sa réigiún
- **Dhá** bhaile mhóra nó **dhá** chathair ainmnithe sa réigiún.

[30m]

B. Gníomhaíocht Gheilleagrach i Réigiún Eorpach

Ainmnigh réigiún **Eorpach (nach bhfuil in Éirinn)** a bhfuil staidéar déanta agat air agus mínigh aon **dá** cheann acu seo a leanas:

- Tábhacht an **iompair** sa réigiún seo
- Na cúiseanna a mealltar **turasóirí** go dtí an réigiún seo
- An cineál **feirmeoireachta** a chleachtar sa réigiún seo
- Na cúiseanna le forbairt na **tionsclaíochta** sa réigiún seo.

[40m]

C. Fás Uirbeach in Éirinn

Déan cur síos agus tabhair míniú ar na cúiseanna le fás uirbeach in aon limistéar **uirbeach in Éirinn** a bhfuil staidéar déanta agat air.

[30m]

B. Gníomhaíochtaí Geilleagracha i Réigiún Ilchríochach / Fo-ilchríochach

Déan cur síos agus tabhair míniú ar fhorbairt thionscal na déantúsaíochta i réigiún **Ilchríochach / Fo-ilchríochach (nach bhfuil san Eoraip)** a bhfuil staidéar déanta agat air.

[30m]

C. Turasóireacht i Réigiún in Éirinn

Ainmnigh réigiún **amháin in Éirinn** a bhfuil staidéar déanta agat air agus freagair gach ceann de na ceisteanna a leanas.

- (i) Ainmnigh **dhá** rud a mheallann turasóirí go dtí an réigiún seo.
- (ii) Míniú na hiarmhairtí dearfacha a bhaineann le turasóireacht sa réigiún seo.
- (iii) Míniú na hiarmhairtí diúltacha a bhaineann le turasóireacht sa réigiún seo.

[40m]

Ceist 6

A. Réigiún Eorpach

Tarraing sracléarscáil de réigiún **Eorpach (nach bhfuil in Éirinn)** a bhfuil staidéar déanta agat air.

Ar an tsracléarscáil sin, **taispeáin** agus **ainmnigh** gach ceann acu seo a leanas:

- **Dhá** bhaile mhóra nó **dhá** chathair ainmnithe sa réigiún
- Abhainn ainmnithe **amháin** sa réigiún
- Limistéar rilífe ainmnithe **amháin** sa réigiún (talamh ard nó íseal).

[30m]

B. Talmhaíocht i Réigiún in Éirinn

Ainmnigh réigiún **amháin in Éirinn** a bhfuil staidéar déanta agat air agus freagair gach ceann de na ceisteanna a leanas.

- (i) Ainmnigh **dhá** chineál talmhaíochta a chleachtar sa réigiún seo.
- (ii) Mínigh na buntáistí atá sa réigiún d'fhorbairt na talmhaíochta.
- (iii) Déan cur síos ar na dúshláin roimh an talmhaíocht sa réigiún seo.

[40m]

C. Réigiúin agus Cultúr

Is minic a shainmhínítear cultúr réigiúin de réir reiligiúin, teanga, ceoil, damhsa agus cluichí.

Déan cur síos agus tabhair míniú ar thábhacht an chultúir i réigiún ar bith a bhfuil staidéar déanta agat air.

[30m]

ROINN 2 – TOGHAONAD

Ceist 7 go 12

NÍ MÓR duit tabhairt faoi aon cheist **AMHÁIN** as:

Patrúin agus Próisis i nGníomhaíochtaí Geilleagracha

NÓ

Patrúin agus Próisis i gComhshaol an Duine

PATRÚIN AGUS PRÓISIS I nGNÍOMHAÍOCHTAÍ GEILLEAGRACHA

Ceist 7 go 9

Ceist 7

A. Forbairt Gheilleagrach

Leibhéal Forbartha Daonna, 2012

Tír	Ollioncam Náisiúnta in aghaidh an duine (\$)	Luach an Innéacs um Fhorbairt Dhaonna (IFD)	Ionchas Saoil ag breith (blianta)	Blianta Ionchais ar Scoil
An Bhotsuáin	\$13,102	0.634	53.0	11.8
Háítí	\$1,070	0.456	62.4	7.6
An India	\$3,285	0.554	65.8	10.7
Éire	\$28,671	0.916	80.7	18.3

www.undp.org

Scrúdaigh an tábla thuas agus freagair gach ceann de na ceisteanna a leanas.

- Ríomh an difríocht idir an Ollioncam Náisiúnta in aghaidh an duine (dollair) i Háítí agus in Éirinn.
- Cé mhéad bliain ionchais a chaithfeadh leanaí in Éirinn ar scoil sa bhreis ar leanaí san India?
- Mínigh go hachomair cén fáth a bhfuil an t-ionchas saoil ag breith níos ísle i dtíortha áirithe.
- Ainmnigh an tír ina bhfuil an luach is ísle ar an Innéacs um Fhorbairt Dhaonna agus ainmnigh an tír ina bhfuil an luach is airde ar an Innéacs um Fhorbairt Dhaonna.
- Liostaigh **dhá** chúis a bhfuil luach an Innéacs um Fhorbairt Dhaonna níos airde i dtíortha áirithe ná mar atá i dtíortha eile.

[30m]

B. Gníomhaíocht Gheilleagrach agus Coimhlint

- Ainmnigh sampla **amháin** inar tháinig coimhlint chun cinn idir dhaoine mar thoradh ar fhorbairt gníomhaíochtaí geilleagracha.
- Déan cur síos agus tabhair míniú ar an gcoimhlint seo.

[30m]

C. Cuideachta Ilnáisiúnta

- Ainmnigh cuideachta ilnáisiúnta **amháin** a bhfuil staidéar déanta agat uirthi agus ainmnigh suíomh **amháin** ina bhfuil an chuideachta ilnáisiúnta seo lonnaithe.
- Déan cur síos agus tabhair míniú ar na cúiseanna ar bunaíodh an chuideachta ilnáisiúnta san áit seo.
- Mínigh cúis **amháin** a mb'fhéidir go ndéanfadh an chuideachta idirnáisiúnta cinneadh aistriú go dtí limistéar eile.

[40m]

Ceist 8

A. Úsáid Fuinnimh

Úsáid Fuinnimh sa Bhaile

Úsáid Fuinnimh	Úsáid %
Téamh seomraí	60%
Uisce te	24%
Gléasanna leictreacha	7%
Solas	6%
Cócaireacht	3%

SEAI

Scrúdaigh an tábla thuas a thaispeánann úsáid fuinnimh sa bhaile.

- (i) Agus **grafpháipéar** á úsáid agat, tarraing graf oiriúnach chun na sonraí seo a léiriú.
- (ii) I do fhreagarleabhar, ainmnigh **dhá** fhoinse fuinnimh in-athnuaite.

[30m]

B. Forbairt Gheilleagrach – Geilleagar Forbartha

- (i) Ainmnigh geilleagar forbartha **amháin** ina gcuireann an turasóireacht **nó** seirbhísí airgeadais leis an ngeilleagar sin.
- (ii) Mínigh na cúiseanna ar fhás an turasóireacht **nó** seirbhísí airgeadais sa gheilleagar forbartha a ainmníodh.
- (iii) Déan cur síos ar fhadhb **amháin** atá ann mar thoradh ar fhás na turasóireachta **nó** na seirbhísí airgeadais sa gheilleagar forbartha a ainmníodh.

[40m]

C. Léarscáil na Suirbhéireachta Ordanáis

Scrúdaigh an léarscáil 1:50 000 de chuid na Suirbhéireachta Ordanáis agus an eochair eolais a thugtar leis an bpáipéar seo.

Samhlaigh go bhfuil sé mar chúram ort suíomh oiriúnach a aimsiú do chuideachta ilnáisiúnta sa limistéar ar an léarscáil.

- (i) Luaigh go soiléir, cén áit a gcuirfeá an chuideachta ilnáisiúnta agus tagairt eangaí sé fhiigiúr á húsáid agat.
- (ii) Mínigh **dhá** chúis ar son an tsuímh seo.
- (iii) Mínigh míbhuntáiste **amháin** a bhaineann leis an suíomh seo.

[30m]

Ceist 9

A. Aerfótagraf

Scrúdaigh an t-aerfótagraf a thugtar leis an bpáipéar seo.

Tarraing sracléarscáil den limistéar a thaispeántar ar an aerfótagraf.

Ar an tsracléarscáil sin, **taispeáin** agus **lipéadaigh** gach ceann díobh seo a leanas:

- **Dhá** shráid a bhuaileann le chéile
- Droichead
- Carrchlós
- Limistéar tionsclaíochta
- Limistéar gharbhach.

[30m]

B. Truailliú na Timpeallachta

- (i) Ainmnigh sampla **amháin** de thruailliú na timpeallacha a bhfuil staidéar déanta agat air.
- (ii) Mínigh na cúiseanna leis an truailliú timpeallachta seo agus na hiarmhairtí a bhaineann leis.
- (iii) Déan cur síos ar conas a d'fhéadfaí an truailliú timpeallachta seo a laghdú.

[40m]

C. Polasaithe an Aontais Eorpaigh

Roghnaigh polasaí **amháin** de chuid an Aontais Eorpaigh as an liosta thíos. Déan cur síos agus tabhair míniú ar na slite a ndeachaigh an polasaí sin i bhfeidhm ar gheilleagar na hÉireann.

- An Comhbheartas Talmhaíochta
- An Comhbheartas Iascaireachta
- Cistí Forbartha Réigiúnaí
- Ciste Sóisialta.

[30m]

PATRÚIN AGUS PRÓISIS I gCOMHSHAOL AN DUINE

Ceist 10 go 12

Ceist 10

A. Aerfótagraf

Scrúdaigh an t-aerfótagraf a thugtar leis an bpáipéar seo.

Tarraing sracléarscáil den limistéar a thaispeántar ar an aerfótagraf.

Ar an tsracléarscáil sin, **taispeáin** agus **lipéadaigh** gach ceann díobh seo a leanas:

- **Dhá** shráid a bhuaileann le chéile
- Carrchlós
- Limistéar caitheamh aimsire
- Limistéar tithíochta
- Ionad siopadóireachta.

[30m]

B. Feidhmeanna Uirbeacha

Déan cur síos agus tabhair míniú ar conas a athraíonn na feidhmeanna agus na seirbhísí i limistéar uirbeach le himeacht aimsire. Bíodh tagairt agat do shampla(i) a bhfuil staidéar déanta agat orthu.

[30m]

C. Ródhaonra

- (i) Ainmnigh réigiún **amháin** a bhfuil ródhaonra ann.
- (ii) Mínigh cúis **amháin** leis an ródhaonra seo.
- (iii) Déan cur síos ar na fadhbanna a bhíonn ann mar thoradh ar an ródhaonra sa réigiún seo.
- (iv) Déan cur síos ar réiteach **amháin** ar fhadhb an ródhaonra.

[40m]

Ceist 11

A. Taisteal agus Obair

Modh Iompair ag Daoine ag dul ag Obair i roinnt Réigiún in Éirinn (%)

Réigiún	Siúl na gCos	Rothar	Bus & Traein	Gluais-rothar	Carr	Leoraí & Veain	Ag obair ón mbaile
An tIarthar	7.9	1.4	2.1	0.2	68.3	9.7	10.4
Baile Átha Cliath	12.8	5.0	19.9	0.9	52.2	3.5	5.7
An tOir-Dheisceart	9.1	0.9	1.3	0.3	69.3	8.9	10.2

Curtha in oiriúint ón CSO

Taispeánann an tábla seo na modhanna iompair a bhíonn ag daoine agus iad ag dul ag obair i roinnt réigiún in Éirinn. Tá céatadán na ndaoine a bhíonn ag obair ón mbaile tugtha freisin.

Scrúdaigh an tábla agus freagair gach ceann de na ceisteanna seo a leanas.

- Cad a bhí an modh taistil is coitianta ag daoine ag dul ag obair?
- Cé acu réigiún ina raibh an céatadán comhiomlán ab airde daoine ag dul ag obair de shiúl na gcós agus ar rothar?
- Mínigh go hachomair cén fáth gur i réigiún Bhaile átha Cliath a bhí an céatadán ab airde daoine ag dul ag obair ar an mbus agus ar an traein.
- Liostaigh **dhá** fhadhb a d'fhéadfadh a bheith ann i gceantair uirbeacha ina mbíonn céatadán ard daoine ag dul ag obair i gcarr.
- Liostaigh **dhá** shlí a ndéanann na húdaráis i gceantair uirbeacha iarracht an líon daoine a théann ag obair i gcarr a ísliú.

[30m]

B. Lonnaíocht Stairiúil

Scrúdaigh an léarscáil 1:50 000 de chuid na Suirbhéireachta Ordanáis agus an eochair eolais a thugtar leis an bpáipéar seo.

- Agus tagairtí eangaí sé fhigiúr á n-úsáid agat, ainmnigh agus tabhair suíomh **trí** shampla éagsúla de lonnaíocht stairiúil atá le feiceáil ar léarscáil na Suirbhéireachta Ordanáis.
- Déan cur síos agus tabhair míniú ar gach ceann de na samplaí de lonnaíocht stairiúil a ainmníodh i gcuid (i) thuas.

[30m]

C. Cathair sa Domhan i mbéal Forbartha

- Ainmnigh cathair **amháin** sa domhan i mbéal forbartha.
- Mínigh na fadhbanna a bhíonn sa chathair a ainmníodh.
- Déan cur síos ar réiteach **amháin** ar na fadhbanna seo.

[40m]

Ceist 12

A. Cathracha an Domhain

An Daonra i gcuid de na Cathracha is mó Daonra ar Domhan, 2012

Cathair	Daonra (milliúin)
Súl	10
Londain	8
Mainile	12
Iostanbúl	14

Curtha in oiriúint ón CIA World Factbook

Scrúdaigh na sonraí thuas a thaispeánann daonra cuid de na cathracha is mó daonra ar domhan in 2012.

- (i) Agus **grafpháipéar** á úsáid agat, tarraing graf oiriúnach chun na sonraí seo a léiriú.
- (ii) I do fhreagarleabhar, mínigh go hachomair fadhb **amháin** a bhaineann le cathracha móra.

[30m]

B. Imirce

- (i) Luaigh **dhá** chúis a dtéann daoine ar imirce ó cheantair thuaithe go dtí ceantair uirbeacha.
- (ii) Déan cur síos agus tabhair míniú ar an tionchar a bhíonn ag an imirce seo ar na ceantair uirbeacha a dtéann daoine ar imirce chucu.
- (iii) Déan cur síos agus tabhair míniú ar an tionchar a bhíonn ag an imirce seo ar na ceantair thuaithe a fhágann siad ina ndiaidh.

[40m]

C. Forbairt Bailte

Scrúdaigh an t-aerfótagraf a thugtar leis an bpáipéar seo.

Ag baint úsáide duit as fianaise as an aerfótagraf, mínigh **trí** chúis ar fhás baile Dhún Garbháin sa suíomh ina bhfuil sé inniu.

[30m]

Leathanach Bán