



2009. M23T

# Coimisiún na Scrúduithe Stáit

SCRÚDÚ NA hARDTEISTIMÉIREACHTA, 2009

## TÍREOLAÍOCHT – GNÁTHLEIBHÉAL

DÉ hAOINE 5 MEITHEAMH – TRÁTHNÓNA 2.00 go 4.50

Scrúduimhir

Don Scrúdaitheoir amháin

Cuid a hAon Ceisteanna Gearrfhreagra	Marc Iomlán	Scr. Comh.	Scr. Ach.
Ceist 1			
Ceist 2			
Ceist 3			
Ceist 4			
Ceist 5			
Ceist 6			
Ceist 7			
Ceist 8			
Ceist 9			
Ceist 10			
Ceist 11			
Ceist 12			
Marc Carnach			
Marcanna Dícheadaithe			
<b>Marc Glan</b>			

N.B. Ná déan dearmad an páipéar seo a thabhairt ar ais in éineacht le do fhreagarleabhar nó caillfear marcanna.

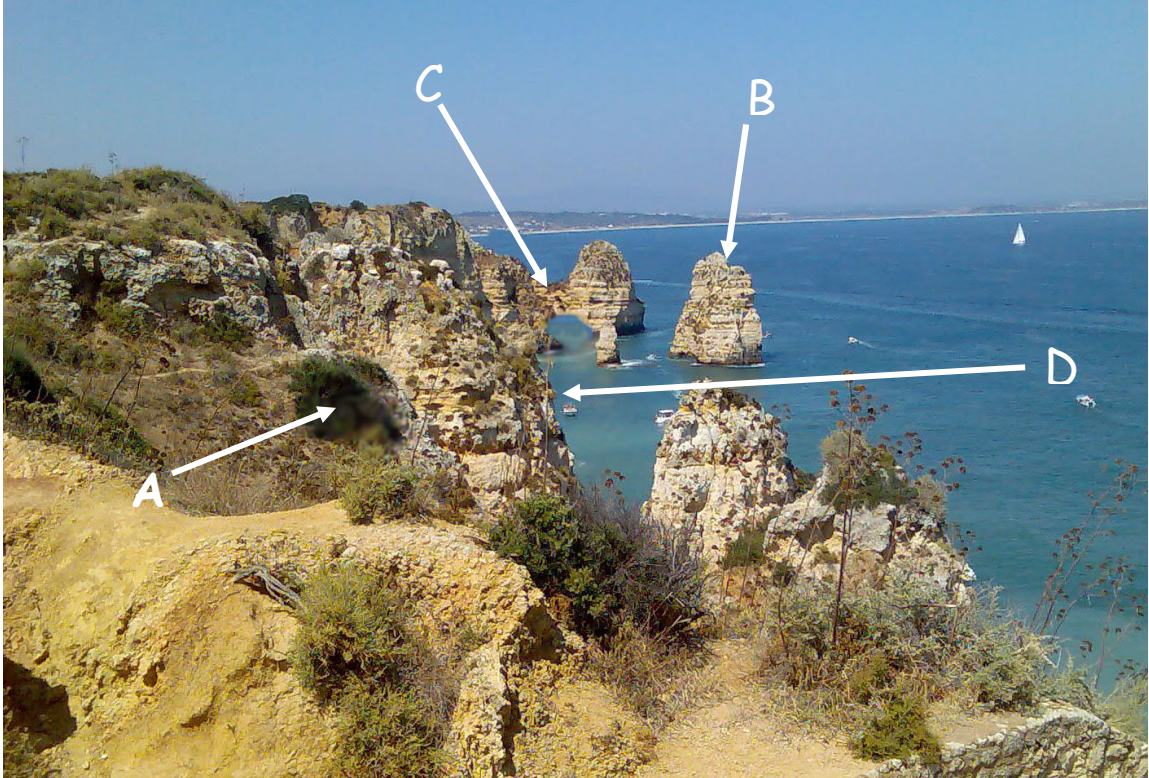
# CUID 1 – CEISTEANNA GEARRFHREAGRA – 100 MARC

## Freagair DEICH gceist

Tá na ceisteanna go léir ar aon mharc

**FREAGAIR NA CEISTEANNA SEO SNA SPÁSANNA ATÁ ANN DÓIBH**

### 1. Gnéithe Tíre Cósta



- (i) Scrúdaigh an fótagraf thuas a glacadh ar Algarve na Portaingéile agus ansin meaitseáil gach ceann de na gnéithe tíre atá ainmnithe sa tábla thíos le ceann **amháin** de na litreacha san fhótagraf thuas.

Gné Tíre	Litir
Staic Farraiqe nó Stumpa Farraiqe	
Uaimh	
Aill	
Áirse Farraiqe	

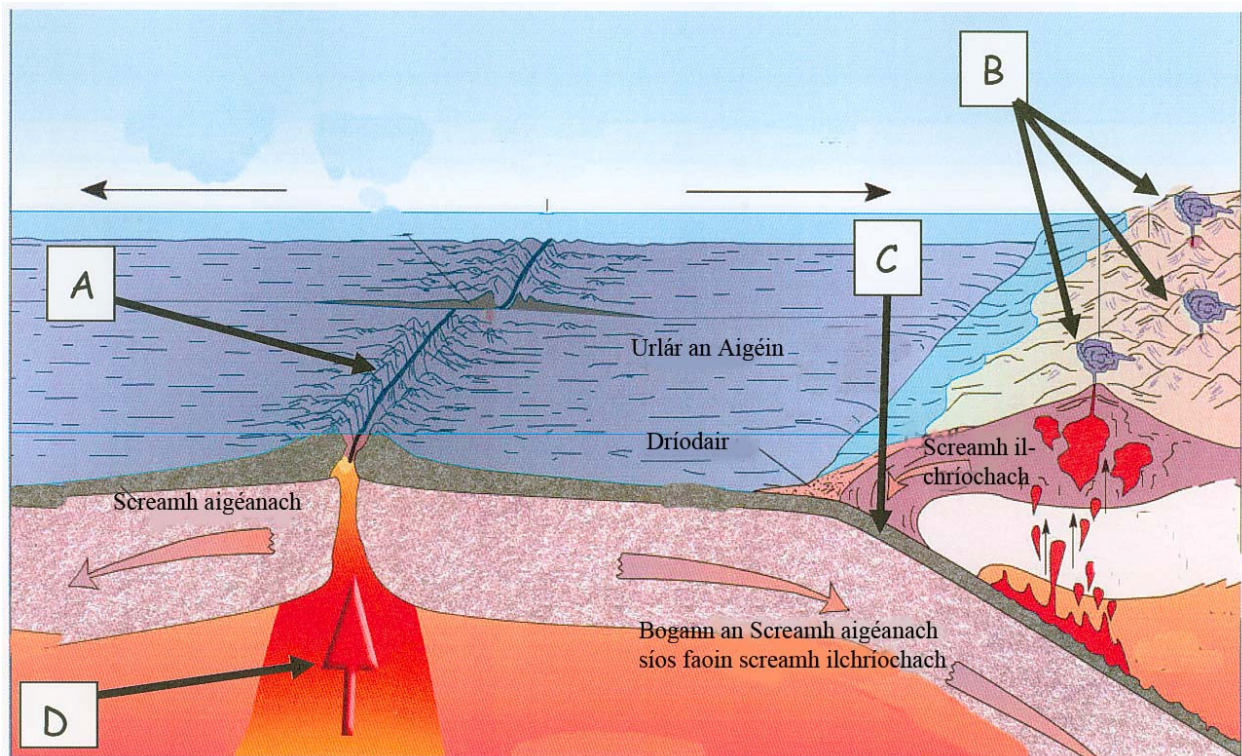
- (ii) Léigh an ráiteas thíos agus cuir **X** sa bhosca ceart.  
“D’fhoirmigh sil-leagan mara na gnéithe go léir san fhótagraf thuas.”

a. Fíor

b. Bréagach

[10 marc]

## 2. Teicteonaic Phlátaí



<http://www.school-portal.co.uk>

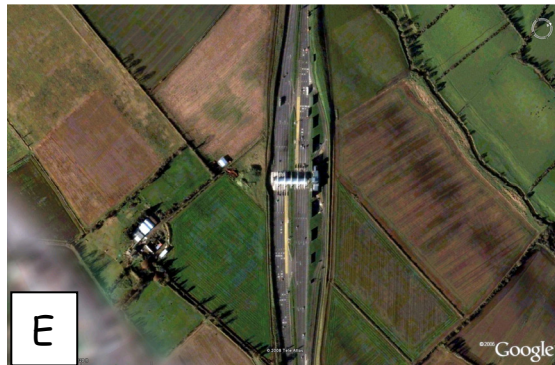
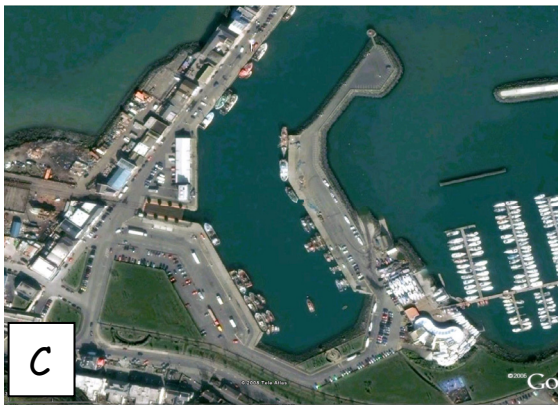
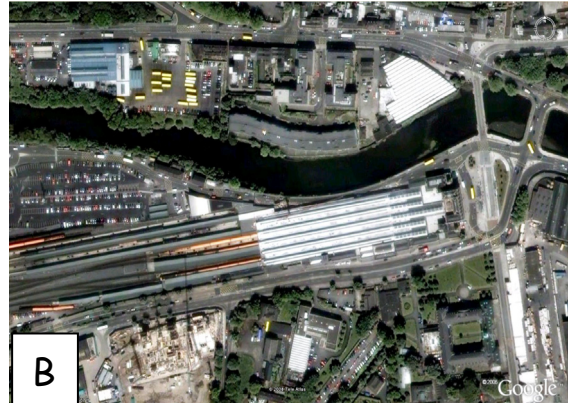
- (i) Scrúdaigh an léaráid thuas agus ansin meaitseáil gach ceann de na gnéithe tíre atá ainmnithe sa tábla thíos le ceann **amháin** de na litreacha sa léaráid.

Gné tíre	Litir
Bolcáin	
Iomaire an Atlantaigh Láir	
Crios Fodhuchtaithe	
Magma ag Éirí	

- (ii) Scríobh ainm **bolcáin** ar bith sa bhosca thíos.

[10 marc]

### 3. Léarscáileanna agus Fótagraif



Scrúdaigh na fótagraif ar an leathanach seo, agus scríobh an litir cheart i ngach ceann de na boscaí thíos chun ainm gach ceann de na saoráidí sna fótagraif a chur in iúl.

Saoráidí	Litir
Cuan	
Aerfort Idirnáisiúnta	
Ráschúrsa	
Plás Dola ar mhótarbhealach	
Stáisiún Iarnróid gar d'abhainn	

[10 marc]

#### 4. Gnéithe Aolchloiche

Is gnéithe iad seo a leanas de thírdhreach carst (aolchloch). Foirmíodh cuid acu ar an dromchla agus cuid acu faoin talamh.

Scríobh an focal “**Dromchla**” nó na focail “**Faoi Thalamh**” sna boscaí thíos chun a chur in iúl cén áit ar foirmíodh gach gné díobh seo thíos.

Gnéithe	Dromchla/Faoi Thalamh
Uaimh	
Clint	
Aolchoinneal	
Aolchuisne	
Pábháil Aolchloiche	

[10 marc]

#### 5. Léarscáileanna na Suirbhéireachta Ordanáis

Scrúdaigh an tsliochtléarscáil 1:50,000 agus an eochair eolais de chuid na Suirbhéireachta Ordanáis atá in éineacht leis an bpáipéar seo.

(i) Ainmnigh an **seaniarsma** atá le fáil ag gach ceann faoi seach de na tagairtí eangaí seo a leanas:

▪ O 264 004 \_\_\_\_\_

▪ T 337 931 \_\_\_\_\_

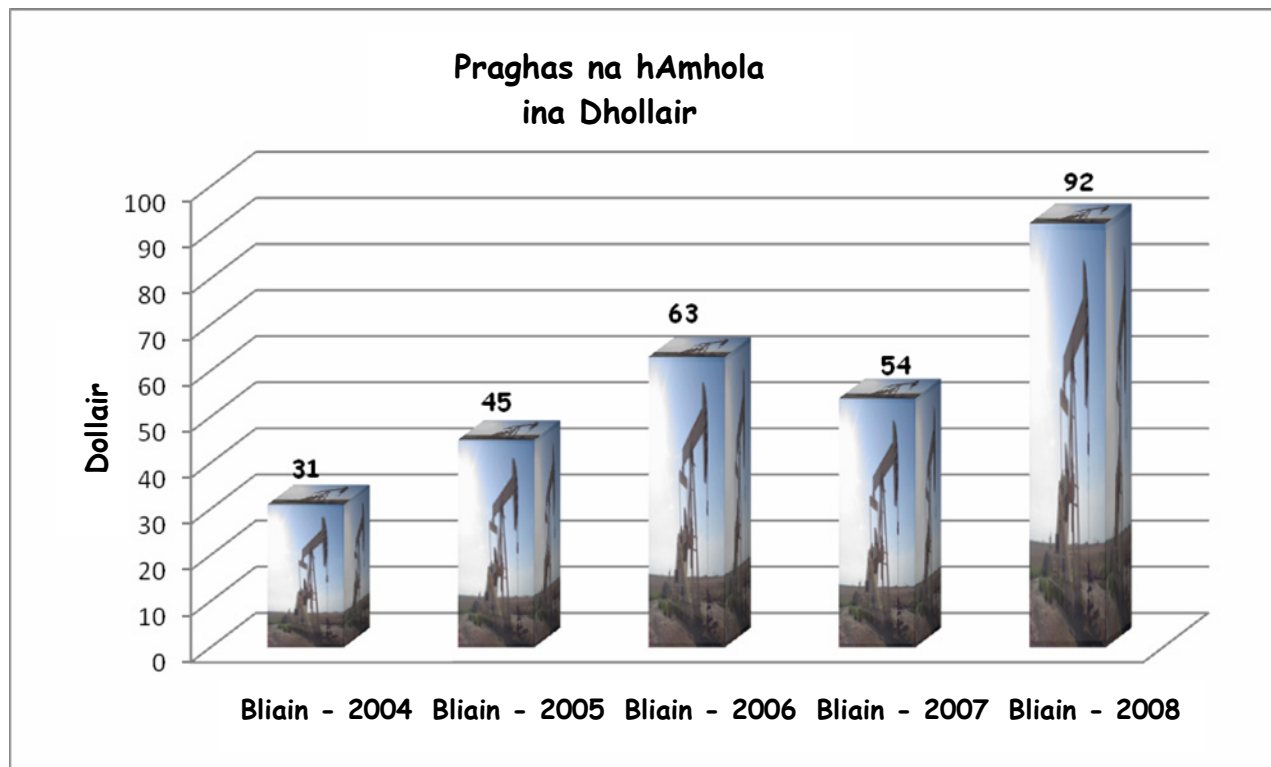
▪ T 274 914 \_\_\_\_\_

(ii) Tabhair **tagairt eangaí sé fhigiúr** don stáisiún iarnróid i mbaile Chill Mhantáin atá ar an léarscáil.

[10 marc]

## 6. Praghsanna na hOla

Taispeánann an chart thíos an praghas ar bhairille amhola (\$SAM) i mí Eanáir, 2004-2008. Scrúdaigh an chart go cúramach agus ansin freagair na ceisteanna ina diaidh.



Ceist	Freagra
Cén bhliain ar bhain ola <b>an praghas ab airde</b> amach?	
Cén bhliain ar bhain ola <b>an praghas ab ísle</b> amach?	
Cad é an <b>difríocht</b> idir an praghas ab airde agus an praghas ab ísle le linn na tréimhse 2004-2008?	
Cad é <b>meánphraghas</b> na hola le linn na gcúig bliana sa chart? (2004-2008)	
Is breosla iontaise í ola. Ainmnigh breosla iontaise <b>amháin</b> eile.	

[10 marc]

## 7. Aerfótagraf

Scrúdaigh an t-aerfótagraf de Chill Mhantáin atá in éineacht leis an bpáipéar seo.

(i) An bhfuil an fótagraf ceartingearach nó sceabhach? \_\_\_\_\_

(ii) Ag baint úsáide duit as nodaireacht chomhghnásach (Cúlra ar dheis etc.) scríobh síos suíomh na rudaí seo thíos:

Droichead: \_\_\_\_\_

Eastát Tithíochta: \_\_\_\_\_

Tithe Stórais: \_\_\_\_\_

(iii) Luaigh an séasúr inar glacadh an fótagraf dar leat.

\_\_\_\_\_

[10 marc]

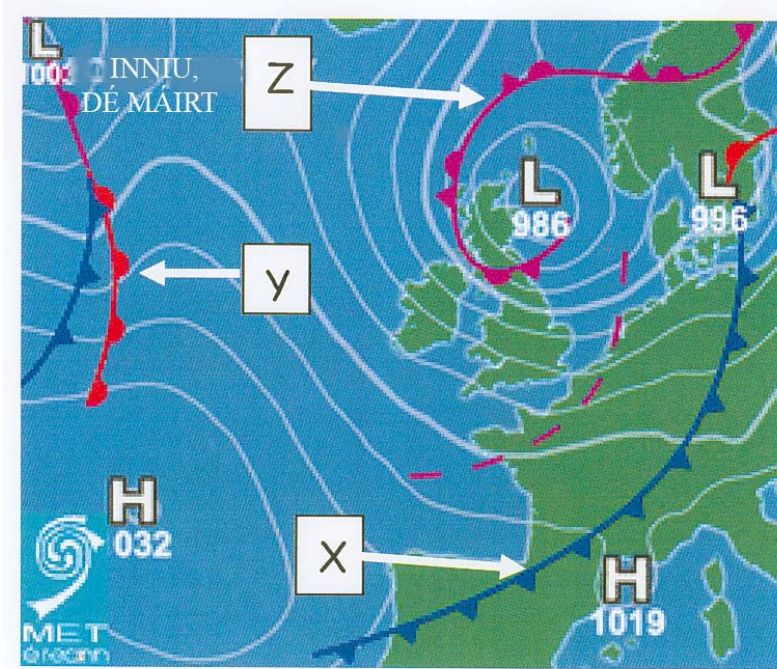
## 8. Gnéithe Fisiceacha

Is gnéithe iad seo go léir de **chreimeadh** nó de **shil-leagan**. Luaigh i gcás gach gné faoi seach, cé acu de thoradh creimeadh nó de thoradh sil-leagan a foirmíodh í.

Gné	Creimeadh/Sil-leagan
Coire	
Droimnín	
Barra Gainimh	
Eas	
Bá agus Ceann Tíre	

[10 marc]

## 9. Cairteacha Aimsire



- (i) Taispeánann an chart aimsire fronta te, fronta fuar agus fronta oclúidithe. Scríobh an litir cheart **X**, **Y** nó **Z** sna boscaí thíos.

Cineál Fronta	Litir
Fronta Te	
Fronta Fuar	
Fronta Oclúidithe	

- (ii) Léigh an ráiteas thíos agus cuir **X** sa bhosca ceart.  
 “Is é an brú baraiméadrach os cionn na hAlban ná **1019 mb.**”

a. Fíor

b. Bréagach

- (iii) Is í an aimsir a mbeadh súil agat léi in Éirinn dá mbeadh Fronta Fuar os cionn na tíre ná:  
 (Cuir **X** sa bhosca ceart)

Ceathanna agus Stoirmeacha Toirní	
Báisteach leanúnach éadrom nó throm	
Lá grianmhar le spéir ghlan	

[10 marc]



## 10. Figiúirí Daonra na hÉireann.

Bliain	Baineannaigh	Fireannaigh	Daonra Iomlán
1971	1,495,000	1,482,000	2,978,000
1981	1,729,000	1,714,000	3,443,000
1991	1,753,000	1,772,000	3,525,000
1996	1,800,000	1,825,000	3,626,000
2002	1,946,000	1,971,000	3,917,000
2006	2,121,000	2,118,000	4,239,000

www.cso.ie

Déan staidéar ar an tábla thuas a thaispeánann daonra na hÉireann idir 1971 agus 2006 agus freagair na ceistanna seo a leanas:

(a) Cén **daonra iomlán** a bhí in Éirinn sa bhliain 1981?

---

(b) Cé mhéad **baineannach** a bhí in Éirinn sa bhliain 1996?

---

(c) Cén bhliain a raibh an daonra iomlán ab **ísle** ann?

---

(d) Cé mhéad **fireannach** a bhí in Éirinn sa bhliain 2006?

---

(e) Cén **difríocht** atá idir daonra iomlán na bliana 1971 agus daonra iomlán na bliana 2006?

---

[10 marc]

## 11. Léarscáil na Suirbhéireachta Ordanáis

Scrúdaigh an tsliochtléarscáil 1:50,000 agus an eochair eolais de chuid na Suirbhéireachta Ordanáis atá in éineacht leis an bpáipéar seo.

- (a) Cén treo a bhfuil Oifig an Phoist i Ráth Naoi T 289 956 Ó Oifig an Phoist in Áth na Fuinseoige T 269 972? Scríobh do fhreagra sa bhosca thíos.

- (b) Ríomh achar iomlán na sliochtléarscáile ina chiliméadair chearnacha. Scríobh do fhreagra sa bhosca thíos.

[10 marc]

## 12. Gníomhaíochtaí Eacnamaíochta

Sna boscaí thíos scríobh síos an **catagóir** (Príomhúil/Tánaisteach/Treasach) lena mbaineann gach **gníomhaíocht eacnamaíochta** thíos. Tá ceann amháin déanta duit.

Gníomhaíocht Eacnamaíochta	Catagóir
Talmhaíocht	
Tionscal Déantúsaíochta	
Iompar	
Mianadóireacht	
Turasóireacht	
Foraoiseacht	Príomhúil

[10 marc]

## **CUID A DÓ – CEISTEANNA STRUCHTÚRTHA – 300 MARC**

Ní mór d'iarrthóirí tabhairt faoi **THRÍ** cheist, mar seo a leanas:

- **Dhá** cheist as **Roinn 1** [Na Ceisteanna 1 go 6]
- Ceist **amháin** as **Roinn 2** [Na Ceisteanna 7 go 12]

***FREAGAIR NA CEISTEANNA SEO SA FHREAGARLEABHAR***

**ROINN 1 – CROÍ-AONOID**

Ní mór duit tabhairt faoi **DHÁ** cheist:

Ceist **amháin** as Patrúin agus Próisis sa Chomhshaol Fisiceach

**agus**

Ceist **amháin** as Tíreolaíocht Réigiúnach

Ceist 1

A. Suirbhéireacht Ordanáis

Scrúdaigh an tsliochtléarscáil 1:50,000 agus an eochair eolais de chuid na Suirbhéireachta Ordanáis atá in éineacht leis an bpáipéar seo.

Tarraing sracléarscáil den limistéar atá léirithe agus **marcáil** agus **ainmnigh** uirthi iad seo a leanas:

- Líne an chósta
- An limistéar ardchríche taobh ó dheas de Bhaile Chill Mhantáin
- Abhainn Fheartraí
- Ceann tíre ainmnithe
- Limistéar d'Fháschoill Bhuaircíneach.

[30 marc]

B. Próisis Dromchla

Roghnaigh ceann **amháin** ar bith de na próisis dromchla seo a leanas:

- Oibriú farraige/muirí
- Oibriú abhann
- Oibriú oighreach
- Ollghluaiseacht.

Mínigh, le cabhair léaráidí, foirmiú gné tíre **amháin** in Éirinn de thoradh an phróisis atá roghnaithe agat.

[30 marc]

C. Bolcáin



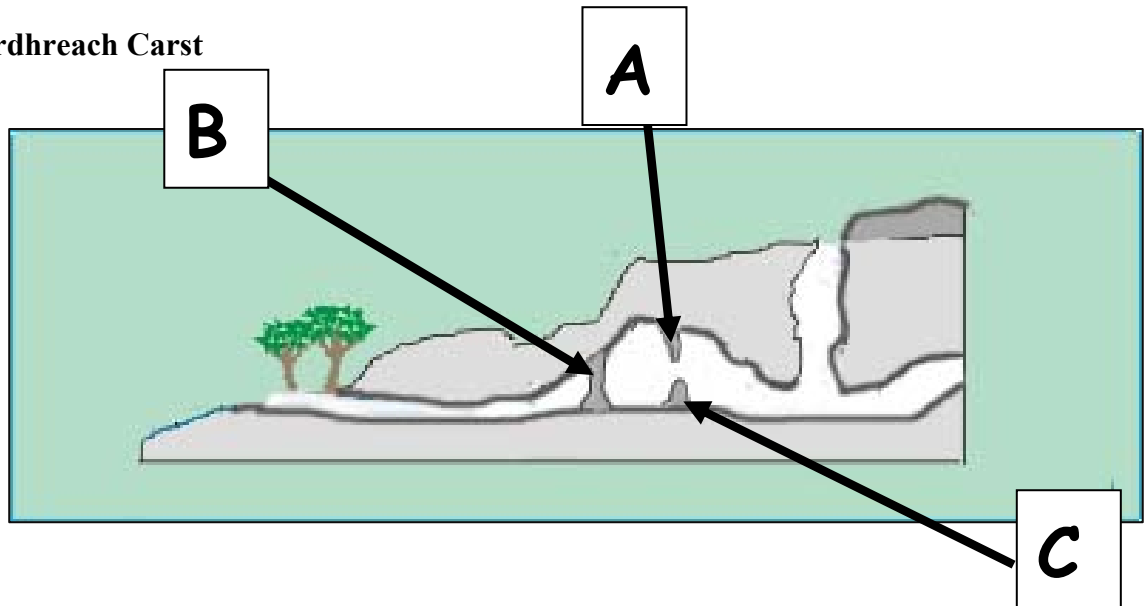
Bíonn tionchar diúltach agus tionchar dearfach ag bolcáin ar an tírdhreach agus ar dhaoine.

Mínigh slí **amháin** a mbíonn tionchar **diúltach** ag bolcáin agus slí **amháin** a mbíonn tionchar **dearfach** acu.

[40 marc]

## Ceist 2

### A. Tírdhreach Carst



Déan staidéar ar an léaráid de tírdhreach carst thuas agus freagair na ceisteanna seo a leanas i do fhreagarleabhar:

- (i) Scríobh ainmneacha cearta na ngnéithe a bhfuil na lipéid **A**, **B** agus **C** orthu thuas i do fhreagarleabhar.
- (ii) Ainmnigh an cineál carraige is coitianta atá le fáil i limistéir mar seo. Scríobh do fhreagra i do fhreagarleabhar.
- (iii) Ainmnigh ceantar in Éirinn nó ar domhan ina bhfuil tírdhreach mar seo le fáil. Scríobh do fhreagra i do fhreagarleabhar.

[30 marc]

### B. Cineál Carraige

- (i) Ainmnigh cineál **amháin bruthcharraige**.
- (ii) Ainmnigh áit amháin in **Éirinn** a bhfuil bruthcharraig le fáil ann.
- (iii) Déan cur síos **mion** ar conas a foirmíodh bruthcharraig.

[40 marc]

### C. Idirghníomhaíocht an Duine

Déan cur síos ar, agus mínigh, conas a dhéanann daoine iarracht ceann **amháin** de na próisis dromchla seo a leanas a smachtú:

- Próisis Abhann
- Próisis Chósta
- Ollghluaiseacht.

[30 marc]

### Ceist 3

#### A. Creathanna Talún

Réigiún	Méid
An Ailgéir	4.8
An Congó	5.9
An India	4.3
An Indinéis	7.5
An tSín	7.9
An Phacastáin	6.4

Incorporated Research Institutions for Seismology

Bain úsáid as **grafpháipéar** chun graf a tharraingt a léiríonn na sonraí sa tábla thuas.

[30 marc]

#### B. Fillsléibhte



[www.wayfaring.info](http://www.wayfaring.info)

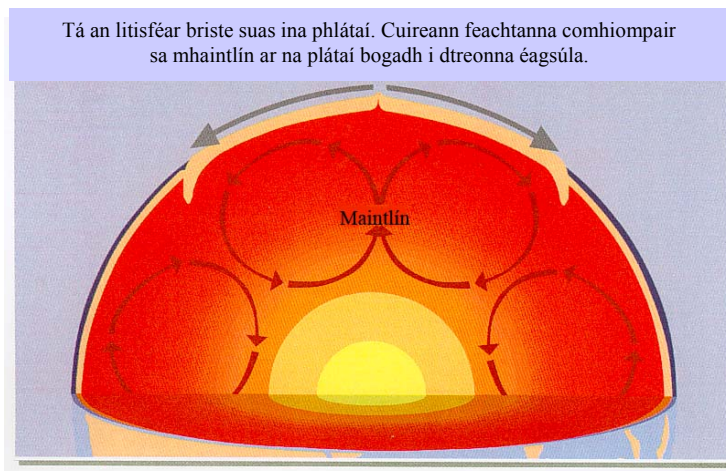
Tá fótagraf ar clé d'Fhillsléibhte san Eoraip.

Mínigh le cabhair léaráide nó léaráidí conas a fhoirmítear Fillsléibhte. Ainmnigh i do fhreagra sampla a bhfuil staidéar déanta agat air.

[30 marc]

#### C. Teicteonaic Phláta

Tá an litiféar briste suas ina phlátaí. Cuireann feachtanna comhiompair sa mhaintlín ar na plátaí bogadh i dtreonna éagsúla.



Bain úsáid as an léaráid thuas chun **Teoiric na Teicteonaice Plátaí** a mhíniú.

[40 marc]

## TÍREOLAÍOCHT RÉIGIÚNACH

### Freagair ceist AMHÁIN

#### Ceist 4

#### A. Éire – Réigiúin

Tarraing sracléarscáil d'Éirinn.  
Ar an léarscáil sin marcáil agus ainmnigh:

- **Dhá** réigiún chodarsnacha
- Baile mór **amháin** nó cathair **amháin** i ngach réigiún
- Sliabh **ainmnithe amháin** i ngach réigiún.

[30 marc]

#### B. Réigiún Eorpach

Ainmnigh **Réigiún Eorpach amháin** – taobh amuigh d'Éirinn - a bhfuil staidéar déanta agat air.  
Déan cur síos ar fhorbairt thionscal na talmhaíochta **nó** na turasóireachta sa réigiún sin.

[40 marc]

#### C. Réigiúin Uirbeacha in Éirinn



[www.countrywidemedical.co.uk](http://www.countrywidemedical.co.uk)

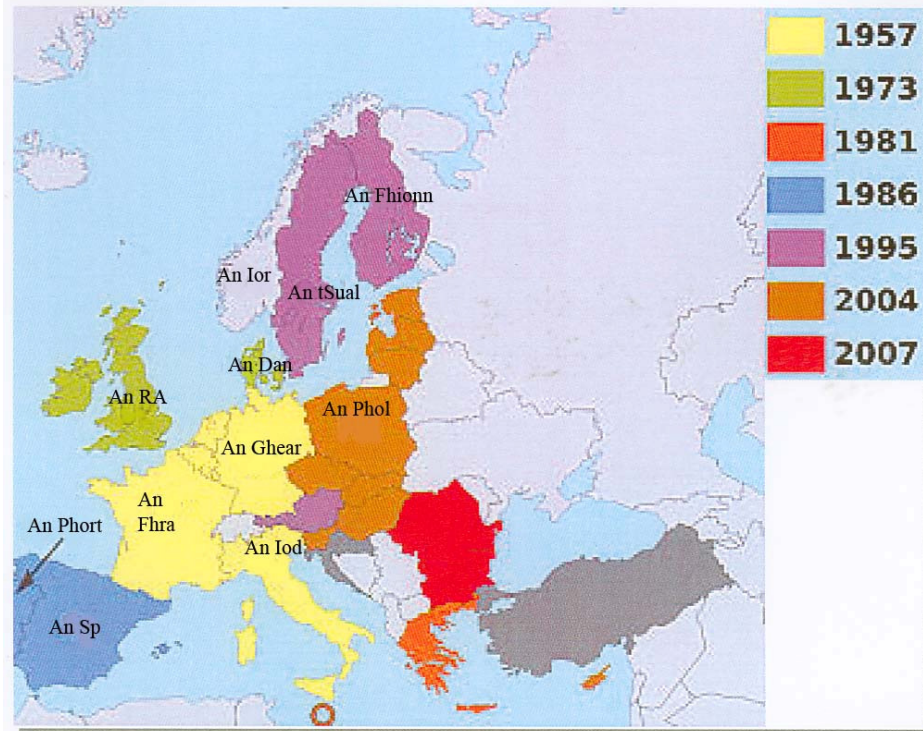
- Ainmnigh limistéar uirbeach **amháin** in Éirinn a bhfuil staidéar déanta agat air.
- Mínigh cúis **amháin** le fás an limistéir uirbigh sin.
- Déan cur síos ar fhadhb **amháin** atá ann laistigh den limistéar uirbeach sin de thoradh an fháis sin.

[30 marc]



## Ceist 5

### A. Baill den Aontas Eorpach



(Coimisiún na hEorpa)

Déan staidéar ar an léarscáil a léiríonn an fás a tháinig ar an AE ón mbliain 1957 agus freagair na ceisteanna seo a leanas i do fhreagarleabhar:

- (i) Ainmnigh **dhá** tír a chuaigh isteach ann sa bhliain 1957.
- (ii) Cén **bhliain** a ndeachaigh Éire isteach ann?
- (iii) Ainmnigh tír **amháin eile** a chuaigh isteach an bhliain chéanna le hÉirinn.
- (iv) Cén **bhliain** a ndeachaigh an Spáinn agus an Phortaingéil isteach?

[30 marc]

### B. Turasóireacht in Éirinn

Agus tú ag tagairt do **réigiún ar bith in Éirinn** a bhfuil staidéar déanta agat air, freagair na ceisteanna seo a leanas. Luaigh ainm an réigiúin go soiléir i do fhreagra.

- (i) Mínigh **dhá** chúis a mealltar turasóirí go dtí an réigiún.
- (ii) Mínigh fadhb **amháin** a thugann an turasóireacht go dtí an réigiún.

[40 marc]

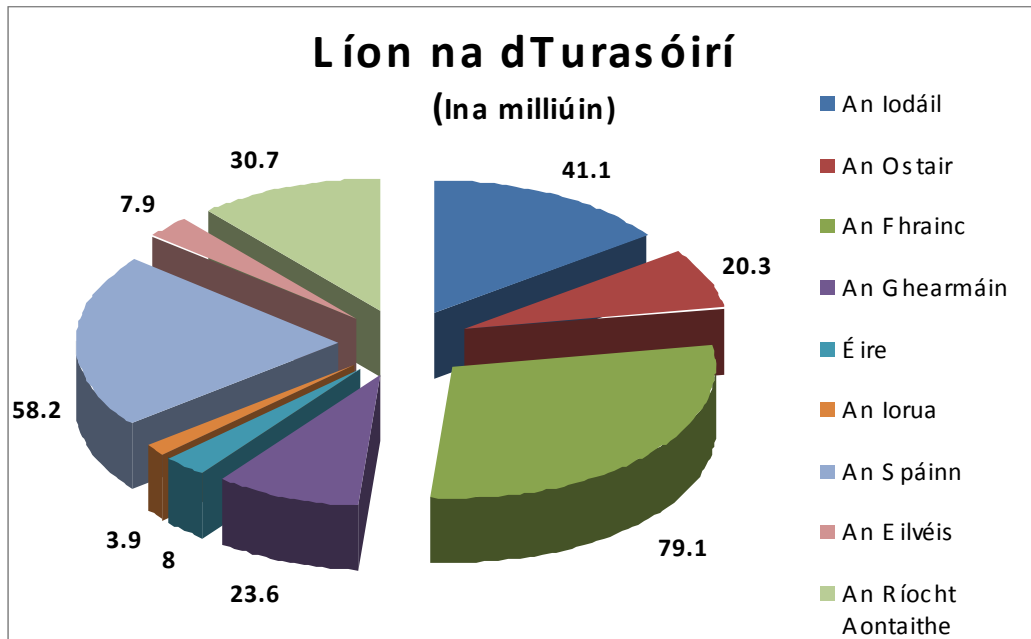
### C. Réigiúin Ilchríche nó Fho-Ilchríche

Scrúdaigh tábhacht na talmhaíochta i **réigiún Ilchríche/Fo Ilchríche amháin taobh amuigh den Eoraip** a bhfuil staidéar déanta agat air. Luaigh ainm an réigiúin go soiléir i do fhreagra.

[30 marc]

## Ceist 6

### A. An Turasóireacht san Eoraip



<http://show.mappingworlds.com/>

Scrúdaigh an chart thuas a léiríonn líon na dturasóirí a tháinig go dtí tíortha Eorpacha sa bhliain 2006 agus ansin freagair na ceisteanna seo a leanas i do fhreagarleabhar.

- (i) Cén tír ina raibh an líon ba lú turasóirí sa bhliain 2006?
- (ii) Cén tír ina raibh an líon ba mhó turasóirí sa bhliain 2006?
- (iii) Ríomh an difríocht idir an líon ab airde agus an líon ab ísle turasóirí a tháinig.
- (iv) Cé mhéad turasóir a tháinig go dtí an Ghearmáin sa bhliain 2006?
- (v) Cén tír ina raibh 7.9 milliún turasóir sa bhliain 2006?

[30 marc]

### B. Réigiúin Chultúir

“Is minic a shainmhínítear cultúr réigiúin mar **an teanga, an ceol, an damhsa** agus **an creideamh** atá ann ach is féidir leo a bheith éagsúil ó réigiún go réigiún.”

Scrúdaigh tábhacht an chultúir i **réigiún** ar bith in **Éirinn** a bhfuil staidéar déanta agat air agus úsáid á baint agat as **dhá** cheann ar bith de na tosca atá luaite thuas.

[30 marc]

### C. Réigiúin Eorpacha

Déan cur síos ar **dhá** fhadhb atá i ndán do thionscal na talmhaíochta **nó** do thionscal na déantúsaíochta i **Réigiún Eorpach** de do rogha – **taobh amuigh d’Éirinn**.

[40 marc]

## **ROINN A DÓ - TOGHAONAD**

Ní mór duit ceist **AMHÁIN** a fhreagairt  
as ceann **AMHÁIN** díobh seo

- Patrúin agus Próisis i nGníomhaíochtaí Geilleagracha

**NÓ**

- Patrúin agus Próisis i gComhshaol an Duine

PATRÚIN AGUS PRÓISIS I nGNÍOMHAÍOCHTAÍ  
GEILLEAGRACHA

Freagair ceist AMHÁIN

Ceist 7

A. Léarscáil na Suirbhéireachta Ordanáis

Scrúdaigh an tsliochtléarscáil 1:50,000 agus an eochair eolais de chuid na Suirbhéireachta Ordanáis atá in éineacht leis an bpáipéar seo.

Tarraing sracléarscáil den limistéar atá léirithe agus ar an léarscáil sin **marcáil** agus **ainmnigh** iad seo a leanas:

- An Príomhbhóthar Náisiúnta N11
- An t-iarnród
- Galfchúrsa 18 bpoll
- Líne tharchuir leictreachais
- Oifig an Phoist.

[30 marc]

B. Breoslaí Iontaise agus Téamh Domhanda



<http://newsbusters.org>

“Creideann a lán eolaithe go mbeidh dó breoslaí iontaise ina chúis le téamh domhanda agus go bhfuil sé sin ar cheann de na dúshlán is mó atá ann dár bpláinéad ag tús an 21ú haois.”

- Mínigh **dhá** iarmhairt a bhaineann leis an téamh domhanda.
- Mínigh beart **amháin** a d’fhéadfadh daoine a dhéanamh chun tionchar an téimh dhomhanda ar an bpláinéad a laghdú.

[40 marc]

C. Beartais (Polasaithe) an Aontais Eorpaigh

Ba mhórthoisic í ballraíocht san Aontas Eorpach i bhforbairt eacnamaíochta na hÉireann.

Déan cur síos ar **dhá** bhealach ina ndeachaigh ballraíocht san Aontas Eorpach chun sochair d’Éirinn.

[30 marc]

**Ceist 8****A. Gabhálacha Éisc**

Scrúdaigh an tábla a léiríonn na deich náisiún iascaireachta is mó san Atlantach Thoir-Thuaidh agus freagair na ceisteanna ina dhiaidh i do fhreagarleabhar.

**Gabhálacha san Atlantach Thoir-Thuaidh (000 tona beomheáchain)**

TÍR	2000	2002	2004	2006
An Danmhairg	1534	1442	1087	864
An Fhrainc	491	497	467	423
An Ghearmáin	178	194	236	259
An Íoslainn	1990	2138	1742	1340
Éire	275	242	246	211
An Ísiltír	336	350	391	357
An Iorua	2693	2725	2511	2243
An Spáinn	417	323	303	373
An tSualainn	337	294	269	268
An Ríocht Aontaithe	738	679	650	604

- (i) Cén tír a raibh an ghabháil ba mhó aici sa bhliain 2006?
- (ii) Ainmigh tír amháin ina raibh méadú foriomlán idir 2000 agus 2006?
- (iii) Cé mhéad ar thit gabháil na hÉireann idir 2000 agus 2006?
- (iv) An ardú nó íslíú a tháinig ar ghabháil na hIorua idir 2000 agus 2006?
- (v) Cén tír ina raibh an ghabháil ba mhó sa bhliain 2000?

[30 marc]

**B. Cuideachtaí Ilnáisiúnta**

Cuireadh a lán cuideachtaí ilnáisiúnta ar bun in Éirinn le blianta beaga anuas.

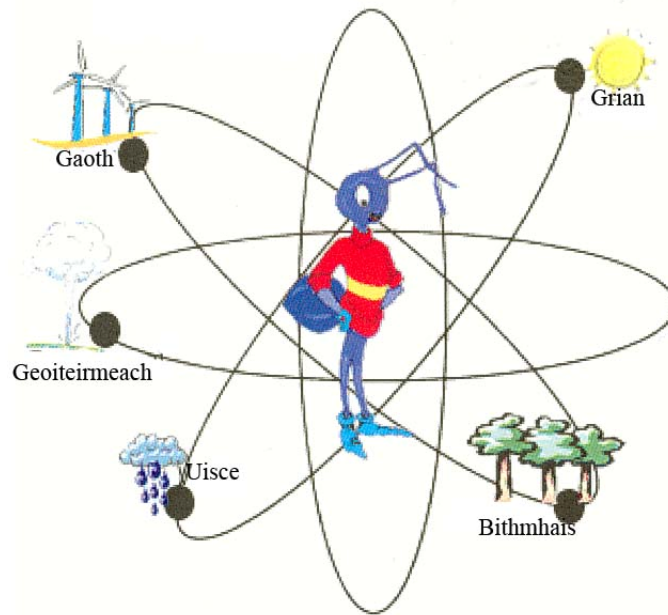
- (i) Ainmnigh cuideachta ilnáisiúnta **amháin** a bhfuil staidéar déanta agat uirthi agus luaigh **cá bhfuil** sí suite.
- (ii) Mínigh cúis **amháin** a bhfuil Éire tarraingteach do chuideachtaí dá leithéid.
- (iii) Mínigh cúis **amháin** a bhféadfadh cuideachtaí dá leithéid bogadh go dtí áit eile.

[40 marc]

**Tá Ceist 8C ar an gcéad leathanach eile.**

### C. Acmhainní In-athnuaite

## Fuinneamh In-athnuaite



<http://www.eia.doe.gov>

- (i) Ainmnigh **dhá** fhoinse fuinnimh in-athnuaite atá oiriúnach lena n-úsáid in Éirinn.
- (ii) Roghnaigh foinse **amháin** atá ainmnithe i gCuid (i) thuas agus mínigh:
  - (a) Buntáiste **amháin** a bhaineann leis an bhfoinse fuinnimh in-athnuaite sin do Gheilleagar na hÉireann.
  - (b) Buntáiste **amháin** a bhaineann leis an bhfoinse in-athnuaite sin d'ímshaol na hÉireann.

[30 marc]

**Ceist 9****A. Staitisticí**

Tír	OTI per capita (\$SAM)
An Íoslainn	37,000
An Iorua	41,000
An Astráil	32,000
Ceanada	33,000
Éire	39,000

(Tuarascáil TFD)

Léiríonn an tábla thuas an Olltáirgeacht Intíre per capita (go dtí an \$SAM 1000 is gaire) ag cúig náisiún, de réir na Treoiruimhreach Forbartha Daonna.

Bain úsáid as **grafpháipéar** chun graf a tharraingt a sheasfaidh do na sonraí seo.

[30 marc]

**B. Suirbhéireacht Ordanáis**

Scrúdaigh an tsliochtléarscáil 1:50,000 agus an eochair eolais de chuid na Suirbhéireachta Ordanáis atá in éineacht leis an bpáipéar seo.

Cuir i gcás go bhfuil sé de chúram ort suíomh oiriúnach a aimsiú d’Fheirm Tuirbíní Gaoithe (Muilte Gaoithe).

- (i) Luaigh go soiléir cá suífeá an fheirm ghaoithe agus úsáid á baint agat as **tagairt eangaí sé fhiúir**.
- (ii) Mínigh go hiomlán pointe **amháin** ar son an tsuímh seo agus pointe **amháin** ina aghaidh.

[30 marc]

**C. Geilleagair ag Forbairt**

“I gcaitheamh na staire chuir cuid mhaith tíortha Eorpacha tíortha eile san Afraic agus san Áise faoi chois. Coilíneachas a thugtar air sin. Bhí drochthionchar aige sin ar geilleagar na dtíortha sin ar bhealaí áirithe. Tá an tionchar sin le brath i gcónaí sa lá inniu.”

Déan cur síos ar **dhá** shlí a bhfuil an tionchar sin le brath ar thír nó ar réigiún atá i mbéal forbartha agus a bhfuil staidéar déanta agat uirthi.

Luaigh go soiléir ainm na tíre nó an réigiúin i do fhreagra.

[40 marc]

Ceist 10

A. Aerfótagraf

Scrúdaigh an t-aerfótagraf atá in éineacht leis an bpáipéar seo. Tarraing sracléarscáil den limistéar atá léirithe ar an bhfótagraf. Ar do shracléarscáil **marcáil agus ainmnigh** na talamhúsáidí seo a leanas:

- Limistéar Tionscail
- Limistéar Caitheamh Aimsire
- Limistéar Tráchtála
- Iompar
- Limistéar Cónaitheach (Tithíochta).

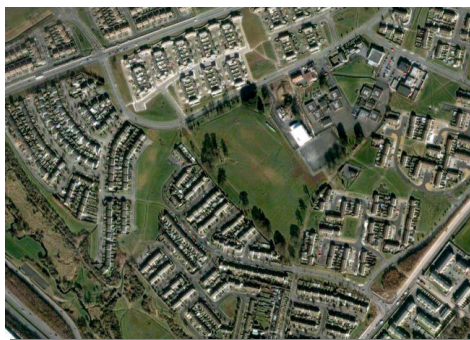
[30 marc]

B. Imirce

- Mínigh **dhá** chúis a rachadh daoine óga ar imirce ó cheantair thuaithe go dtí na cathracha.
- Mínigh **dhá** fhadhb de thoradh na himirce sin sna ceantair thuaithe atá fágtha acu.

[40 marc]

C. Sraoilleáil Uirbeach



<http://maps.live.com>

- Mínigh an téarma **sraoilleáil uirbeach**.
- Mínigh **dhá** chúis leis an tsraoilleáil uirbeach, agus fadhb **amháin** de thoradh ar an tsraoilleáil uirbeach, i gcathair ar bith a bhfuil staidéar déanta agat uirthi.

[30 marc]



## Ceist 11

### A. Dinimic an Daonra

"Tá daonra na hÉireann le méadú go 6.7 milliún i gceann beagán le 50 bliain, de réir réamhaisnéisí oifigiúla atá tiomsaithe ag an Aontas Eorpach. Beidh Éire ar cheann de na tíortha is tapúla fás san Eoraip de thoradh an mhéadaithe 52 faoin gcéad sin - ardú ón daonra reatha de thart ar 4.4 milliún. Meastar go mbeidh daonra na hÉireann cuid mhaith níos sine. Beidh an cheathrú cuid den daonra 65 bliain d'aois nó níos sine, agus duine sa deichniúr 80 bliain d'aois nó níos sine."

*The Irish Times, 27 Lúnasa, 2008*

Léigh an t-alt thuas go cúramach agus freagair na ceisteanna thíos.

- (i) Cad é daonra reatha na hÉireann?
- (ii) Cad é an daonra atá tuartha a bheidh in Éirinn i gceann 50 bliain?
- (iii) Mínigh **dhá** fhadhb is féidir a bheith i dtír de thoradh fhás an daonra inti.

[30 marc]

### B. Fás Daonra

Mínigh **dhá** chúis a bhfásann daonra tíortha bochta atá i mbéal forbartha níos tapúla ná an daonra i dtíortha saibhre forbartha.

[40 marc]

### C. Forbairt Bailte – Léarscáil Ordanáis

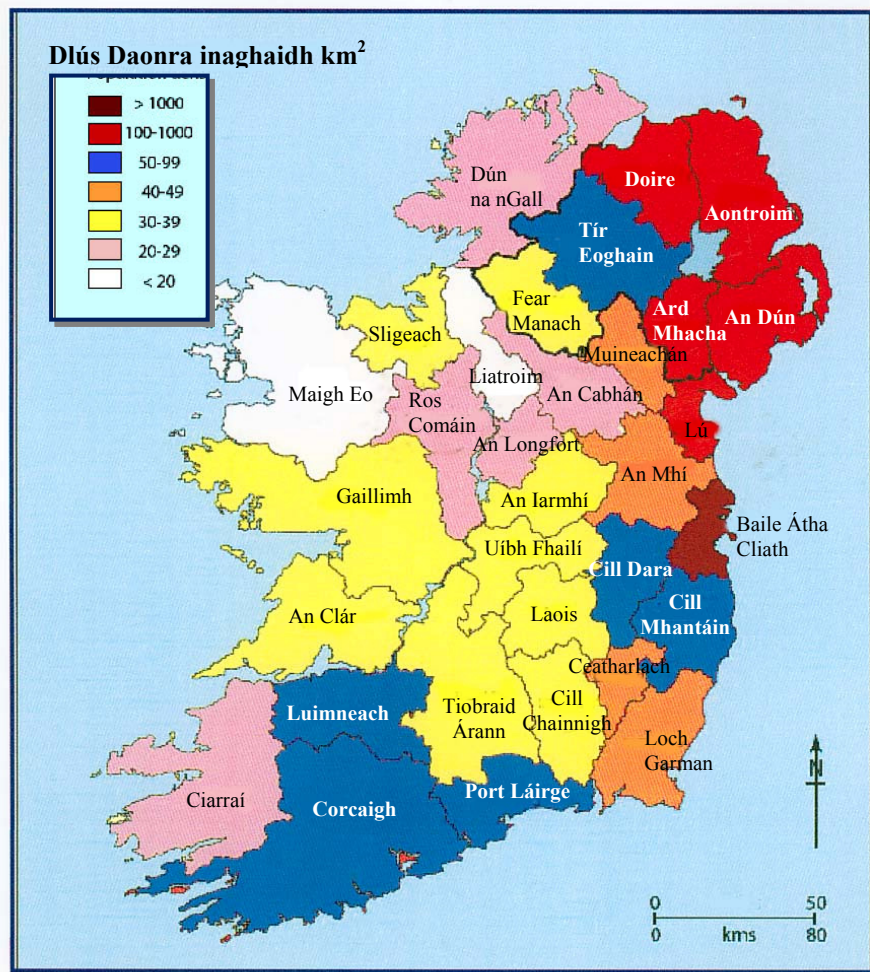
Scrúdaigh an tsliochtléarscáil 1:50,000 agus an eochair eolais de chuid na Suirbhéireachta Ordanáis atá in éineacht leis an bpáipéar seo.

Agus úsáid á baint agat as fianaise na léarscáile, mínigh **dhá** chúis ar fhorbairt baile Chill Mhantáin sa suíomh ina bhfuil sé faoi láthair.

[30 marc]

## Ceist 12

### A. Dlús Daonra



www.cso.ie

Scrúdaigh an léarscáil de dhlús daonra na hÉireann thuas agus freagair na ceistanna seo a leanas i do fhreagarleabhar.

- Ainmnigh an contae ina bhfuil an dlús daonra is airde.
- Ainmnigh an **dá** chontae ina bhfuil an dlús daonra is ísle.
- Cad é dlús daonra Chontae Chiarraí?
- Ainmnigh **dhá** chontae ar bith ina bhfuil dlús daonra 50-99 duine in aghaidh an km<sup>2</sup>.

[30 marc]

### B. Plódú Tráchtá

- Mínigh **dhá** chúis atá le plódú tráchtá i gcathair ar bith a bhfuil staidéar déanta agat uirthi. Luaigh go soiléir ainm na cathair i do fhreagra.
- Déan mionscrúdú ar réiteach **amháin** ar an bplódú tráchtá seo.

[40 marc]

### C. Pobal ag Aosú

Ainmnigh agus mínigh **dhá** fhadhb is féidir a bheith i dtír de thoradh an pobal a bheith ag aosú.

[30 marc]

# **Leathanach Bán**

# **Leathanach Bán**