



Coimisiún na Scrúduithe Stáit

SCRÚDÚ NA hARDTEISTIMÉIREACHTA 2016

TÍREOLAÍOCHT – ARDLEIBHÉAL

DÉ hAOINE 10 MEITHEAMH – MAIDIN 9.30 - 12.20

Scrúduimhir

Don Scrúdaitheoir amháin

Cuid a hAon Ceistanna Gearrfhreagra	Marc Iomlán	Scr. Comh.	Scr. Ach.	Comh. Ach.
Ceist 1				
Ceist 2				
Ceist 3				
Ceist 4				
Ceist 5				
Ceist 6				
Ceist 7				
Ceist 8				
Ceist 9				
Ceist 10				
Ceist 11				
Ceist 12				
Marc Carnach				
Marcanna Dícheadaithe				
Marc Glan				

Nóta: Ná déan dearmad an páipéar seo a thabhairt ar ais i dteannta do fhreagarleabhair nó caillfidh tú marcanna.

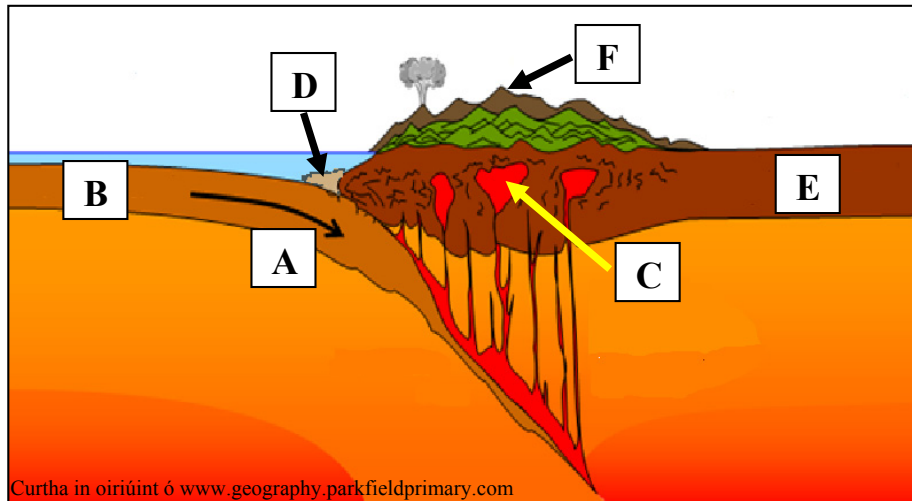
CUID A hAON – CEISTEANNA GEARRFHREAGRA – 80 MARC

Freagair **DEICH** gceist ar bith.

Tá na ceisteanna go léir ar aon mharc.

FREAGAIR NA CEISTEANNA SEO SNA SPÁSANNA ATÁ ANN DÓIBH

1. An Timthriall Teicteonach



Scrúdaigh an léaráid thuas agus freagair gach ceann de na ceisteanna a leanas.

- (i) Meaitseáil gach ceann de na litreacha **A, B, C, D, E** agus **F** leis an gné sa tábla thíos is fearr a mheaitseálann í.

Gné	Litir
Screamh ilchríochach	
Trinse aigéanach	
Sliabhraon	
Screamh aigéanach	
Crios fodhuchtaithe	
Seomra magma	

- (ii) Cuir ciorcal thart ar an rogha cheart chun a chur in iúl cé acu atá an ráiteas a leanas fíor nó bréagach.

Foirmítear bruthcharraigeacha plútónacha ag **C**.

Fíor

Bréagach

[8m]

2. Gníomhaíocht Bholcánach



Scrúdaigh na fótagraif thuas agus freagair gach ceann de na ceistanna a leanas.

- (i) Meaitseáil gach ceann de na fótagraif **A**, **B**, **C** agus **D** leis an ngné nó leis an bpróiseas sa tábla thíos, is fearr a mheaitseálann é.

Gné / Próiseas	Litir
Sreabhadh pireaclastach	
Scoiltbhrúchtadh laibhe	
Scamall luatha	
Brúchtadh craos laibhe	

- (ii) Cuir ciorcal thart ar an rogha cheart i ngach cás chun a chur in iúl cé acu atá na ráitis a leanas fíor nó bréagach.

- (a) Tá a lán silice i laibhe bhunata.

Fíor

Bréagach

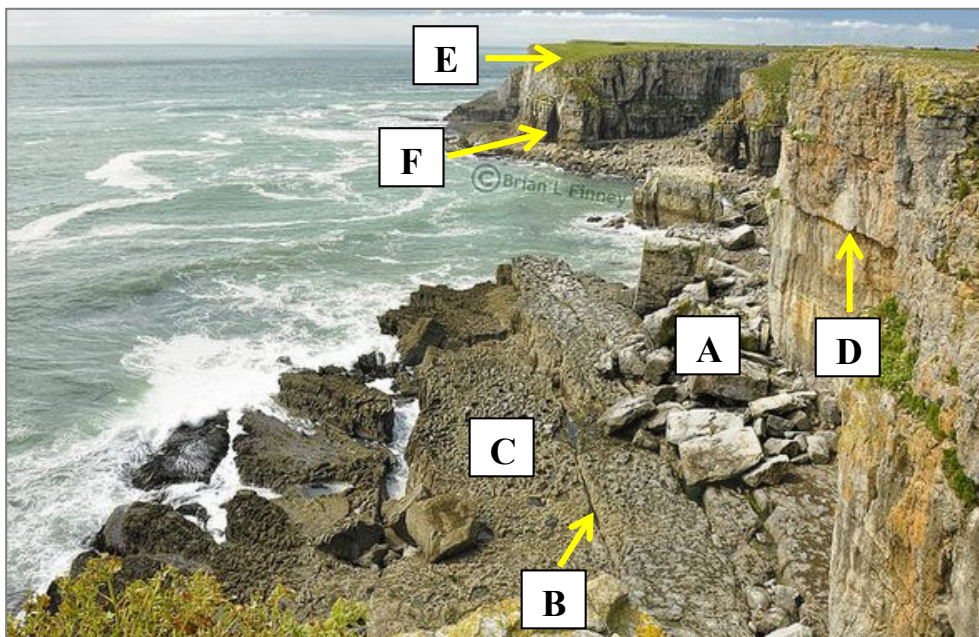
- (b) Le brúchtaí pléascacha is mó a luaitear laibhe ina bhfuil a lán silice.

Fíor

Bréagach

[8m]

3. Tírghnéithe Cósta agus Struchtúir Charraige



© Brian L Finney

Scrúdaigh an fótagraf thuas agus freagair gach ceann de na ceisteanna a leanas.

- (i) Meaitseáil gach ceann de na litreacha **A**, **B**, **C**, **D**, **E** agus **F** leis an ngné chósta nó leis an struchtúr charraige sa tábla thíos, is fearr a mheaitseálann í.

Gné Chósta / Struchtúr Charraige	Litir
Siúnta	
Clár tonnghearrtha	
Maidhm charraige	
Uaimh farraige	
Ceann tíre	
Plána cisealúcháin	

- (ii) Cuir ciorcal thart ar an rogha cheart chun a chur in iúl cé acu atá an ráiteas a leanas fíor nó bréagach.

Le bruthcharraigeacha is mó a luaitear struchtúir charraige mar shiúntaí agus plánaí cisealúcháin.

Fíor

Bréagach

[8m]

4. Carraigeacha

- (i) Ar an liosta thíos tá roinnt bunábhar as a bhfoirmítear carraigeacha agus roinnt carraigeacha meiteamorfacha.

Gaineamh	Marmar
Sliogáin agus cnámha éisc	Naghas
Magma	Grianchloichít

Cuir na téarmaí cearta ón liosta san áit cheart sa tábla thíos chun gach ceann de na carraigeacha ainmnithe sa tábla a mheitseáil leis:

- (a) an mbunábhar is mó a bhaineann léi agus
(b) an gcarraig mheiteamorfach is mó a luaitear léi.

Carraig Ainmnithe	(a) Bunábhar	(b) Carraig Mheiteamorfach
Gaineamhchloch		
Aolchloch		
Eibhear		

- (ii) Ainmnigh na carraigeacha is mó a luaitear le gach ceann de na suímh seo a leanas in Éirinn.

(a) Ardchlár Aontroma _____

(b) Boirinn _____

[8m]

5. Tírghnéithe

Scrúdaigh an léarscáil 1:50 000 agus an eochair eolais de chuid na Suirbhéireachta Ordanáis a ghabhann leis an bpáipéar seo agus freagair gach ceann de na ceisteanna a leanas sa tábla thíos.

- (i) Meaitseáil gach ceann de na tírghnéithe a leanas leis an tagairt eangaí is fearr a mheaitseálann dá suíomh ar léarscáil na Suirbhéireachta Ordanáis, sa tábla thíos:
- V-ghleann
 - Lúb lúblocha
 - Droimnín
 - Murlach.
- (ii) Cuir tic sa bhosca ceart sa tábla thíos chun a chur in iúl cé acu próisis oighreacha nó próisis abhann nó próisis chósta is mó a luaitear acu le foirmiú gach ceann de na tírghnéithe.

Tagairt Eangaí	(i) Tírghné	(ii) Próisis Oighreacha	(ii) Próisis Abhann	(ii) Próisis Chósta
L 95 78				
L 93 78				
L 94 83				
L 92 85				

[8m]

6. Léarscáil na Suirbhéireachta Ordanáis

Scrúdaigh an léarscáil 1:50 000 agus an eochair eolais de chuid na Suirbhéireachta Ordanáis a ghabhann leis an bpáipéar seo agus freagair gach ceann de na ceisteanna a leanas.

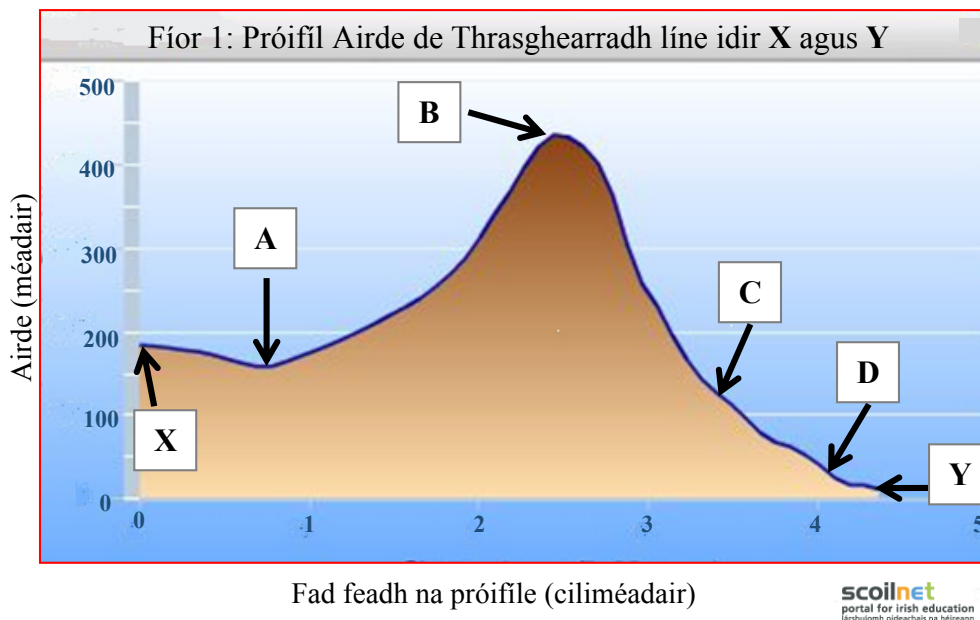
- (i) Ríomh gar-achar Chuan Chathair na Mart, ina chiliméadair chearnacha, laistear de thuaidhlíne 85 agus laistiar d'oirlíne 95.
- _____
- (ii) Cad é treoíocht na fána ag M 037 784?
- _____
- (iii) Tomhais fad na líne dírí, ina chiliméadair, ó Oifig an Phoist i gCathair na Mart go dtí an Oifig Phoist ag M 033 804.
- _____
- (iv) Tabhair tagairt eangaí sé fhiigiúr don Cheann Slí ar an siúlbealach le comharthaí i ndeisceart na léarscáile de chuid na Suirbhéireachta Ordanáis.
- _____

[8m]

7. Scileanna Léarscáile

Aimsigh pointe **X** ag L 936 781 agus pointe **Y** ag L 937 825 ar an léarscáil 1:50 000 de chuid na Suirbhéireachta Ordanáis a ghabhann leis an bpáipéar seo.

Taispeánann Fíor 1 próifil airde de thrasghearradh líne idir pointe **X** agus pointe **Y** ar an léarscáil de chuid na Suirbhéireachta Ordanáis.



Bain úsáid as an léarscáil 1:50 000 agus an eochair eolais de chuid na Suirbhéireachta Ordanáis agus as an bpróifil airde thuas, agus freagair gach ceann de na ceisteanna a leanas.

- (i) Meaitseáil gach ceann de na litreacha **A**, **B**, **C** agus **D** ar an bpróifil airde thuas leis an ngné ar léarscáil na Suirbhéireachta Ordanáis is fearr a mheaitseálann í, sa tábla thíos.
- (ii) Cuir tic sa bhosca ceart chun a chur in iúl cé acu leis an tírdhreach fisiceach nó leis an tírdhreach cultúrtha a bhaineann gach gné sa tábla thíos.

An Ghné ar léarscáil na Suirbhéireachta Ordanáis	(i) Litir	(ii) Tírdhreach Fisiceach	(ii) Tírdhreach Cultúrtha
R335			
An Abhainn Bhuí			
Binn Chónúil			
Siúlbhealach le Comharthaí			

[8m]

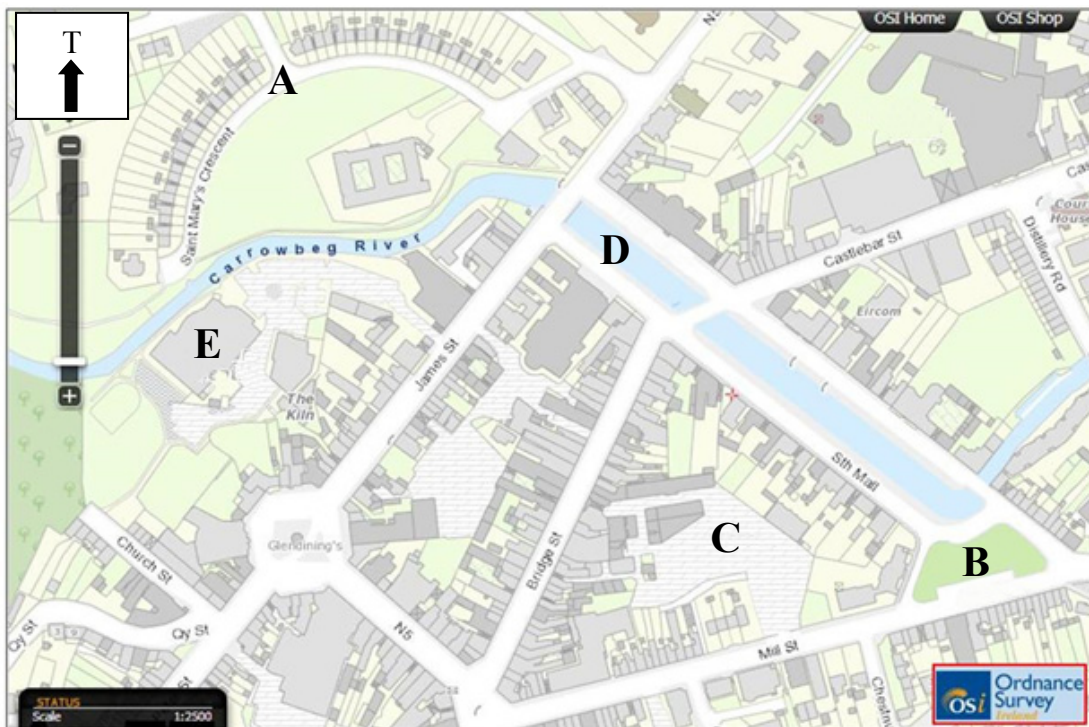
8. Aerfótagraf – Suíomh

Scrúdaigh an léarscáil de shráideanna Chathair na Mart thíos agus an t-aerfótagraf a ghabhann leis an bpáipéar seo.

N.B. Tá treoshuíomh an aerfótagraif a ghabhann leis an bpáipéar seo agus treoshuíomh na léarscáile de na sráideanna thíos, éagsúil le chéile.

Tógadh an t-aerfótagraf ag pointe díreach ó thuaidh ón limistéar a thaispeántar ar an léarscáil sráideanna, ag féachaint ó dheas trasna an bhaile.

Léarscáil Sráideanna



Aimsigh ar an aerfótagraf a ghabhann leis an bpáipéar seo gach ceann de na gnéithe a bhfuil na lipéid **A**, **B**, **C**, **D** agus **E** orthu thuas.

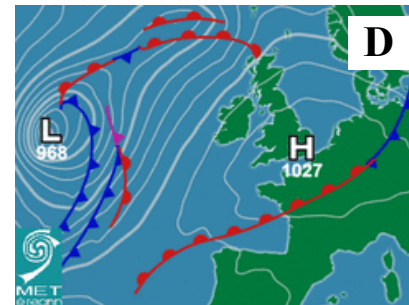
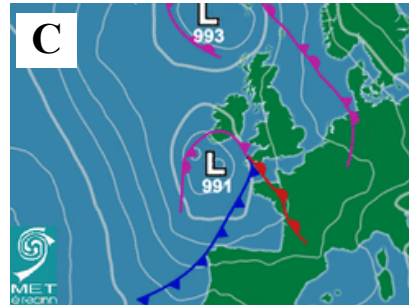
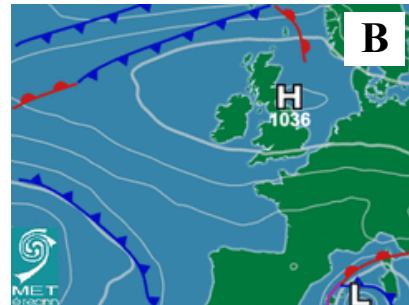
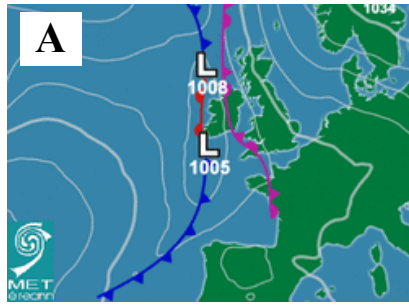
Bain úsáid as an nodaireacht aitheanta chun suíomh gach ceann de na gnéithe seo ar an aerfótagraf a thabhairt sa tábla thíos.

Tá ceann amháin déanta duit.

An Ghné ar Léaráid na Sráideanna	An Suíomh san Aerfótagraf
A Lár Chorrán Naomh Muire	An tulra ar dheis
B Faiche an Aonaigh	
C Carrchlós	
D An Meal Thuaidh	
E Ionad Fóillíochta	

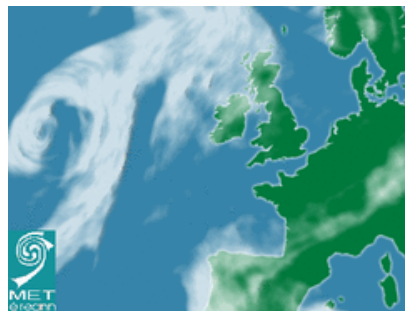
[8m]

9. Cairteacha Aimsire



Scrúdaigh na cairteacha aimsire thuas agus na cairteacha scamall thíos.

Scríobh an litir cheart sna spásanna a thugtar i ngach cás, chun gach cairt aimsire A, B, C agus D a mheaitseáil leis an gcairt scamall is mó a bhaineann léi.



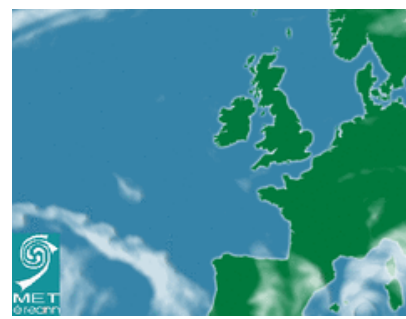
(i) Litir _____



(ii) Litir _____



(iii) Litir _____

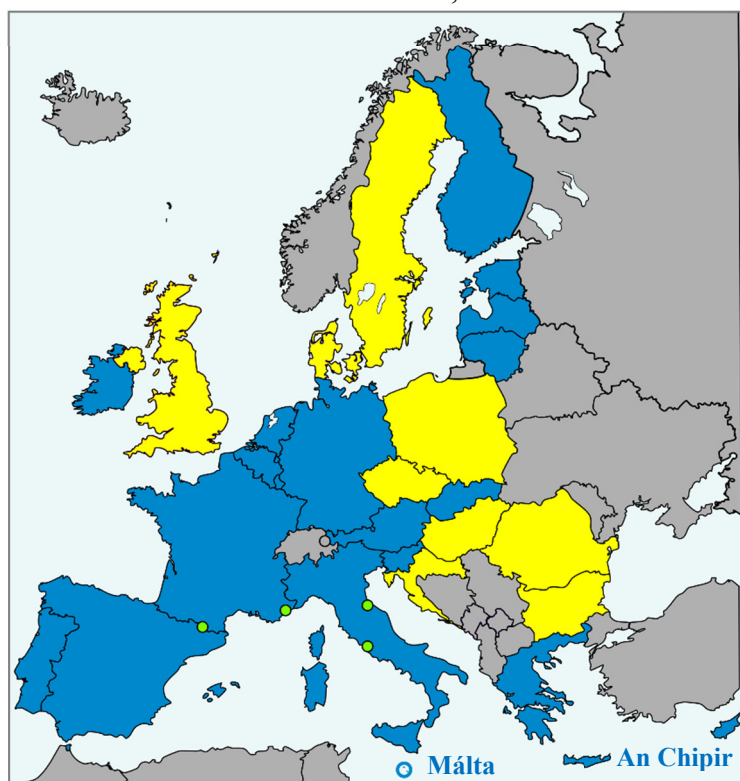


(iv) Litir _____

[8m]

10. An tAontas Eorpach

Limistéar an Euro, 2015



Curtha in oiriúint ó www.wikimedia.org

Scrúdaigh an léarscáil thuas a thaispeánann limistéar an Euro in 2015 agus freagair gach ceann de na ceistanna a leanas.

- (i) Ainmnigh an ballstát is tuaisceartaí de chuid an Aontais Eorpaigh (AE) a bhí i limistéar an Euro in 2015.

- (ii) Cuir tic sa bhosca ceart chun líon iomlán na mballstát de chuid an Aontais Eorpaigh a bhí i limistéar an Euro in 2015 a chur in iúl.

12 19 28

- (iii) Ainmnigh **dhá** bhallstát de chuid an Aontais Eorpaigh nach raibh i limistéar an Euro in 2015.

1. _____

2. _____

- (iv) Ainmnigh **dhá** stát nach bhfuil san Aontas Eorpach ach a bhí ag úsáid an Euro in 2015.

1. _____

2. _____

[8m]

11. Léirmhíniú ar Staitisticí

Daoine a Rugadh in Éirinn agus a bhí ina gCónaí Thar Lear				
Réigiún	1990	2000	2010	2013
An Astráil	54,318	55,410	71,826	77,513
Ceanada	28,321	26,194	24,957	25,985
An Fhrainc	6,702	7,135	9,349	9,664
An Nua-Shéalainn	6,344	6,597	8,019	8,869
An Pholainn	101	74	8,409	8,136
An Ríocht Aontaithe	596,129	531,341	398,184	412,658
SAM	195,453	168,625	138,549	143,571

Curtha in oiriúint ó staitisticí na Náisiún Aontaithe, 2013

Scrúdaigh an tábla thuas a thaispeánann líon na ndaoine a rugadh in Éirinn agus a bhí ina gcónaí thar lear i réigiúin roghnaithe agus freagair gach ceann de na ceisteanna a leanas.

- (i) Cén réigiún sa tábla thuas ina raibh an líon ba mhó daoine a rugadh in Éirinn ina gcónaí in 2013?

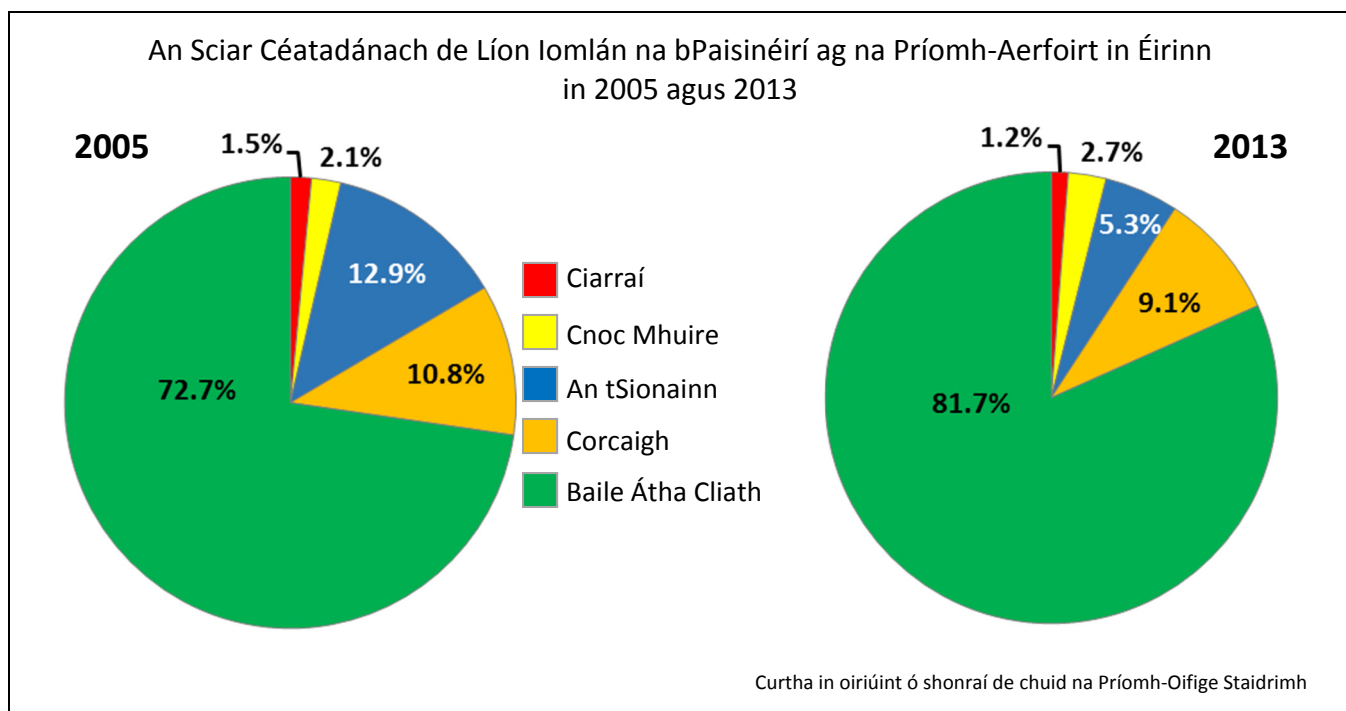
- (ii) Cé mhéad duine a rugadh in Éirinn a bhí ina gcónaí sa Nua-Shéalainn in 2000?

- (iii) Ríomh an méadú ar líon na ndaoine a rugadh in Éirinn agus a bhí ina gcónaí sa Pholainn idir 2000 agus 2013.

- (iv) Mínigh go hachomair cúis **amháin** leis an méadú ar líon na ndaoine a rugadh in Éirinn agus a bhí ina gcónaí sa Pholainn idir 2000 agus 2013.

[8m]

12. Léirmhíniú ar Ghrafaicí



Scrúdaigh na cairteacha thuas a thaispeánann an sciar céatadánach de líon iomlán na bpaisinéirí ag na príomh-aerfoirt in Éirinn in 2005 agus 2013, agus freagair gach ceann de na ceistanna a leanas.

- (i) Cén t-aerfort a raibh an sciar céatadánach ba mhó de líon iomlán na bpaisinéirí aige in 2013?

- (ii) Cén t-aerfort a raibh an dara sciar céatadánach ba mhó de líon iomlán na bpaisinéirí aige in 2005?

- (iii) Ríomh an laghdú ar sciar céatadánach Aerfort na Sionainne de líon iomlán na bpaisinéirí idir 2005 agus 2013.

- (iv) Mínigh go hachomair slí **amháin** a rachadh laghdú ar líon na bpaisinéirí ag Aerfort na Sionainne i bhfeidhm ar Réigiún na Sionainne ó thaobh na heacnamaíochta de.

[8m]

CUID A DÓ – CEISTEANNA STRUCHTÚRTHA agus AISTE – 320 MARC

Ní mór duit tabhairt faoi **CHEITHRE** cheist, mar seo a leanas:

- **DHÁ** cheist as **Roinn 1 – Croí-Aonaid**:
 - Ceist **amháin** as Ceist 1, 2 agus 3 (**80 marc**)
 - AGUS**
 - Ceist **amháin** as Ceist 4, 5 agus 6 (**80 marc**)
- Ceist **AMHÁIN** as **Roinn 2 – Toghaonaid (80 marc)**
- Ceist **AMHÁIN** as **Roinn 3 – Roghaonaid (80 marc)**

FREAGAIR NA CEISTEANNA SEO SA FHREAGARLEABHAR

ROINN 1 – CROÍ-AONOID

Ceist 1 go 6

NÍ MÓR duit tabhairt faoi **DHÁ** cheist:

CEIST AMHÁIN as **Patrúin agus Próisis sa Chomhshaol Fisiceach**

AGUS

CEIST AMHÁIN as **Tíreolaíocht Réigiúnach**

PÁTRÚIN AGUS PRÓISIS SA CHOMHSHAOL FISICEACH

Ceist 1 go 3

Freagair ceist AMHÁIN

Ceist 1

A. Léarscáil na Suirbhéireachta Ordanáis

Scrúdaigh an léarscáil 1:50 000 agus an eochair eolais de chuid na Suirbhéireacht Ordanáis a ghabhann leis an bpáipéar seo.

Tarraing sracléarscáil leathscála den limistéar a thaispeántar.

Ar an tsracléarscáil sin, taispeáin agus lipéadaigh gach ceann díobh seo a leanas mar is ceart:

- Cuan Chathair na Mart
- Cúrsa iomlán na hAbhann Buí
- Limistéar iomlán Loch Chionn Lughaidh (*Kinlooney Lough*) ag M 03 81
- An limistéar iomlán talún os cionn 200 méadar in iar-dheisceart na léarscáile.

[20m]

B. Carraigeacha

Mínigh foirmiú bruthcharraige **amháin** agus foirmiú carraige meiteamorfaí **amháin**, agus tagairt agat do shamplaí in Éirinn.

[30m]

C. Síonchaitheamh

Mínigh próiseas síonchaithimh fhisicigh **amháin** agus próiseas síonchaithimh cheimicigh **amháin**.

[30m]

Ceist 2

A. Creathanna Talún

Crith Talún i Neipeal, 25 Aibreán 2015, Méid 7.8



Scrúdaigh an léarscáil thuas agus freagair gach ceann de na ceisteanna a leanas.

- (i) Cén méid a bhí sa chrith talún i Neipeal in 2015?
- (ii) Cén **dhá** phláta a raibh an crith talún i Neipeal ann mar thoradh ar iad a bheith ag gluaiseacht?
- (iii) Cén sórt teorainn phlátaí a thaispeántar thuas?
- (iv) Ainmnigh **dhá** chineál eile de theorainneacha plátaí.
- (v) Mínigh go hachomair cad is brí leis an téarma *eipealár*.
- (vi) Mínigh go hachomair slí **amháin** a bhféadfaí iarmhairtí creathanna talún a laghdú.

[20m]

B. Forbairt Tírghné

Freagair (i) nó (ii).

- (i) Scrúdaigh an ról a bhí ag **próisis sil-leagain** i bhfoirmiú tírghné **amháin** a bhfuil staidéar déanta agat air.

Nó

- (ii) Tabhair cur síos agus míniú ar na **tosca a rialaíonn feidhmiú** próiseas ollghluaiseachta **amháin** ar bith a bhfuil staidéar déanta agat air.

[30m]

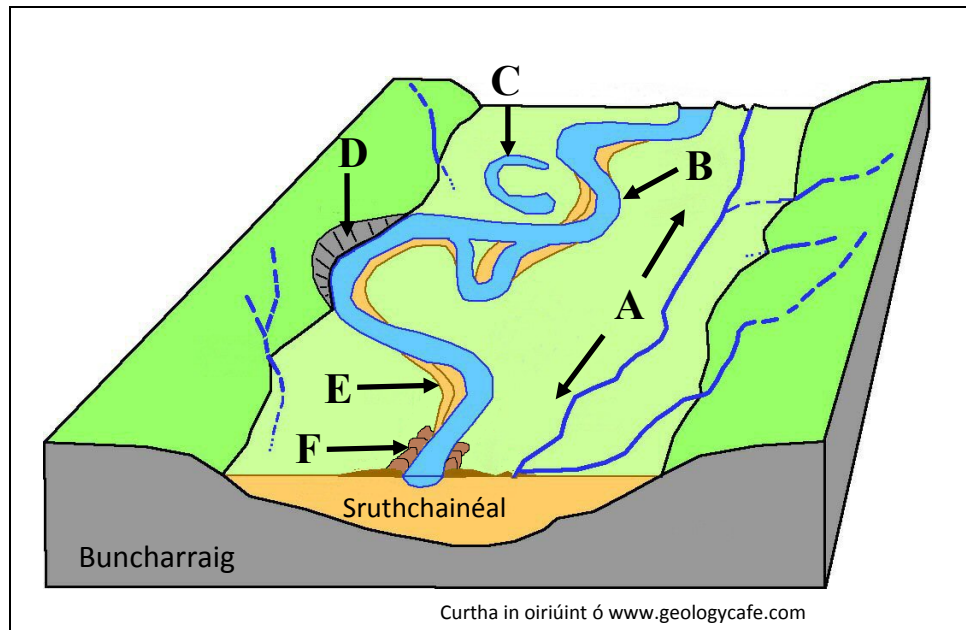
C. Coigeartú Abhann

Mínigh na slite a dtéann athruithe ar an mbonnleibhéal i bhfeidhm ar phróisis gheomorfacha agus ar thírghnéithe geomorfacha i dtimpeallacht abhann.

[30m]

Ceist 3

A. Tírghnéithe Abhann



Scrúdaigh an léaráid thuas agus freagair gach ceann de na ceisteanna a leanas.

- (i) Ainmnigh gach ceann de na tírghnéithe abhann **A**, **B**, **C**, **D**, **E** agus **F**.
- (ii) Mínigh go hachomair cad is brí leis an téarma *buncharraig*.
- (iii) Mínigh go hachomair cad is brí leis an téarma *glár*.

[20m]

B. Forbairt Tírdhreach

Scrúdaigh conas a chruthaítear tírdhreacha éagsúla mar thoradh ar chineálacha éagsúla carraigeacha agus tagairt agat do shamplaí a bhfuil staidéar déanta agat orthu.

[30m]

C. Teorainneacha Plátaí Déanmhasacha

Déan plé ar dháileadh tíreolaíoch teorainneacha plátaí déanmhasacha agus ar na hiarmhairtí a bhaineann leo.

[30m]

TÍREOLAÍOCHT RÉIGIÚNACH

Ceist 4 go 6

Freagair ceist AMHÁIN

Ceist 4

A. Scileanna Léarscáile

Tarraing léarscáil imchrutha de réigiún **Ilchríochach / Fo-ilchríochach** (nach bhfuil san Eoraip) a bhfuil staidéar déanta agat air.

Ar an léarscáil sin, taispeáin agus ainmnigh gach ceann acu seo a leanas:

- Imlíne gné rilife ainmnithe (talamh ard nó talamh íseal)
- Lárionad uirbeach ainmnithe
- Imlíne réigiún talmhaíochta **nó** tionsclaíochta ainmnithe
- Cúrsa abhann ainmnithe.

[20m]

B. An tAontas Eorpach

Scrúdaigh an tslí a dtéann leathnú an Aontais Eorpaigh i bhfeidhm ar na ballstáit, agus tagairt agat d'iarmhairtí geilleagracha agus sóisialta araon.

[30m]

C. Gníomhaíocht Gheilleagrach Thánaisteach

Scrúdaigh an fhorbairt ar ghníomhaíocht gheilleagrach thánaisteach i réigiún in **Éirinn** a bhfuil staidéar déanta agat air, agus tagairt agat do **dhá** cheann ar bith de na tosca seo a leanas:

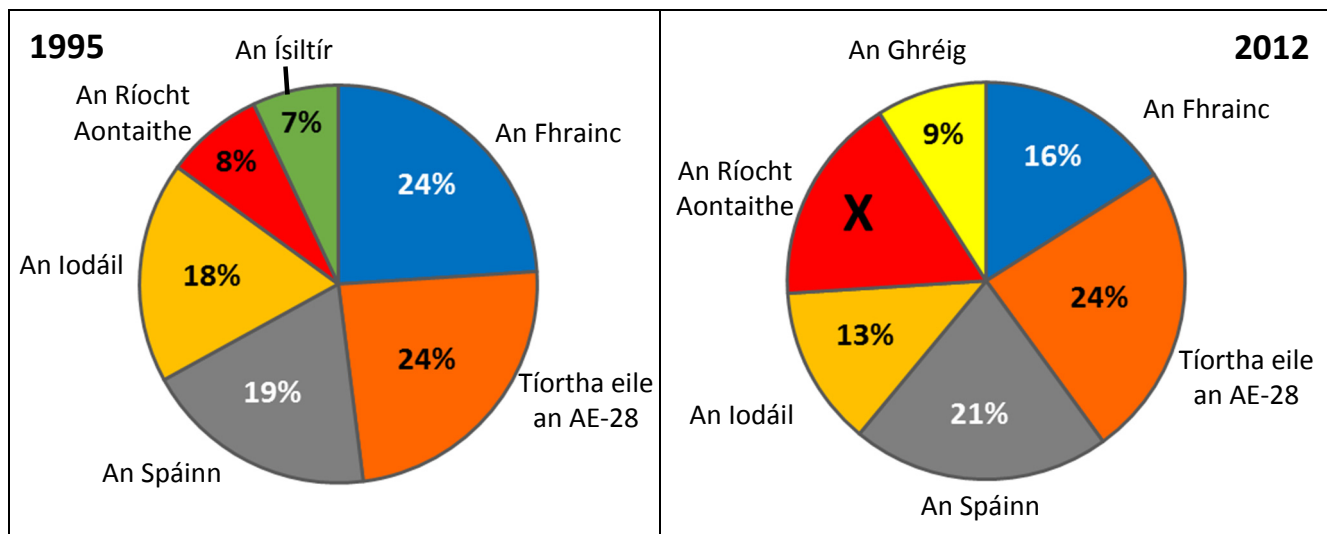
- Amhábhair
- Iompar
- An lucht oibre
- Margáí.

[30m]

Ceist 5

A. Gníomhaíocht Gheilleagrach

Príomh-Tháirgeoirí Dobharshaothraithe an Aontas Eorpaigh (AE-28) i 1995 agus in 2012



Curtha in oiriúint ó Eurostat 2015

Scrúdaigh na cairteacha thuas a thaispeánann príomh-tháirgeoirí dogharshaothraithe an Aontais Eorpaigh (AE-28) i 1995 agus in 2012 agus freagair gach ceann de na ceistanna a leanas.

- Ríomh X, an céatadán de tháirgeacht dobharshaothraithe an AE-28 a táirgeadh sa Ríocht Aontaithe in 2012.
- Cén tír amháin a tháirg níos mó ná an cúigiú cuid de tháirgeacht dhobharshaothraithe an AE-28 in 2012 **agus** cén céatadán a tháirg an tír sin i 1995?
- Agus tagairt agat do na cairteacha thuas, cén tír nach raibh ar cheann de príomh-tháirgeoirí dobharshaothraithe an AE-28 níos mó in 2012 **agus** cén tír a tháinig ina háit?
- Mínigh go hachomair iarmhairt dhearfach **amháin** ag beartas an Aontais Eorpaigh ar thionscal na hiascaireachta.
- Mínigh go hachomair iarmhairt dhiúltach **amháin** ag beartas an Aontais Eorpaigh ar thionscal na hiascaireachta.

[20m]

B. Talmhaíocht i Réigiún Ilchríochach / Fo-ilchríochach

Tabhair cúiseanna le forbairt na talmhaíochta i réigiún **Ilchríochach / Fo-ilchríochach** (nach bhfuil san Eoraip) a bhfuil staidéar déanta agat air, agus tagairt agat do **dhá** cheann ar bith de na tosca a leanas:

- Ithir
- Rilíf
- Aeráid.

[30m]

C. Coincheap an Réigiúin

Scrúdaigh an chaoi ar féidir cultúr **nó** an tírdhreach fisiceach a úsáid chun sainmhíniú a dhéanamh ar réigiún, agus tagairt agat do shamplaí a bhfuil staidéar déanta agat orthu.

[30m]

Ceist 6

A. Dífhostaíocht

Staitisticí Dífhostaíochta i dtÍortha Roghnaithe

Tír	Dífhostaíocht mar % den Daonra Iomlán		Dífhostaíocht na nÓg mar % den Phobal Gníomhach (15 go 24 bliain)			
	2008	2014	2008	2012	2013	2014
An Ghearmáin	7.4	5.3	10.4	8.0	7.8	7.7
Éire	6.4	11.3	13.3	30.4	26.8	23.9
An Ghréig	7.8	26.5	21.9	55.3	58.3	52.4
An Fhrainc	7.4	10.3	19.0	24.4	24.8	24.0

Curtha in oiriúint ón Eurostat

Scrúdaigh an tábla thuas a thaispeánann dífhostaíocht mar chéatadán den daonra iomlán agus dífhostaíocht na n-óg mar chéatadán den phobal gníomhach i dtíortha roghnaithe, agus freagair gach ceann de na ceisteanna a leanas.

- (i) Cén **dá** tír a raibh an céatadán céanna den daonra iomlán iontu dífhostaithe in 2008?
- (ii) Cén treocht a bhí sa chéatadán den dhaonra iomlán dífhostaithe in Éirinn idir 2008 agus 2014?
- (iii) Mínigh go hachomair cúis **amháin** leis an treocht seo.
- (iv) Cén tír inar tháinig laghdú ar dhífhostaíocht na n-óg mar chéatadán den phobal gníomhach idir 2008 agus 2014?
- (v) Cén tír inar tháinig an méadú ba mhó ar dhífhostaíocht na n-óg inti mar chéatadán den phobal gníomhach idir 2008 agus 2014?
- (vi) Cén treocht atá le feiceáil i ndífhostaíocht na n-óg mar chéatadán de phobal gníomhach na hÉireann ó 2012 go 2014 agus an dá bhliain sin san áireamh? Tabhair cúis **amháin** leis an treocht seo.

[20m]

B. Dinimic Réigiún – Aeráid

Scrúdaigh an tábhacht a bhaineann le haeráid i bhforbairt gheilleagrach **dhá** réigiún chontrártha ar bith san **Eoraip** (nach bhfuil in Éirinn) a bhfuil staidéar déanta agat orthu.

[30m]

C. Forbairt Uirbeach

Déan staidéar ar an tslí a raibh tionchar ag **dhá** cheann de na tosca a leanas ar fhorbairt ceantar uirbeach ar bith a bhfuil staidéar déanta agat air:

- Iompar
- Suíomh
- Gníomhaíocht gheilleagrach phríomhúil.

[30m]

ROINN 2 – TOGHAONAIÐ

Ceist 7 go 12

NÍ MÓR duit tabhairt faoi cheist **AMHÁIN** as:

Patrúin agus Próisis i nGníomhaíochtaí Geilleagracha

NÓ

Patrúin agus Próisis i gComhshaol an Duine

PATRÚIN AGUS PRÓISIS i nGNÍOMHAÍOCHTAÍ GEILLEAGRACHA

Ceist 7 go 9

Ceist 7

A. Léarscáil na Suirbhéireachta Ordanáis

Scrúdaigh an léarscáil 1:50 000 agus an eochair eolais de chuid na Suirbhéireachta Ordanáis a ghabhann leis an bpáipéar seo.

Tarraing sracléarscáil leathscála den limistéar a thaispeántar.

Ar an tsracléarscáil sin, taispeáin agus lipéadaigh gach ceann díobh seo a leanas mar is ceart:

- Iarnród
- An N59
- An R335
- An limistéar faoi fhoirgnimh le hais a chéile i gCathair na Mart.

[20m]

B. Cuideachta Ilnáisiúnta

Mínigh na tosca a bhfuil tionchar acu ar oibríochtaí cuideachta ilnáisiúnta **amháin** ar bith a bhfuil staidéar déanta agat uirthi.

[30m]

C. Gníomhaíocht Gheilleagrach – Coimhlint

Scrúdaigh an tslí a bhféadfadh coimhlint teacht chun cinn idir saothrú acmhainní nádúrtha agus an riachtanas leis an gcomhshaol a chaomhnú, agus tagairt agat do shampla(i) a bhfuil staidéar déanta agat air/orthu.

[30m]

Ceist 8

A. An tInnéacs um Fhorbairt Dhaonna

Sonraí ón Innéacs um Fhorbairt Dhaonna (IFD) do Réigiúin Roghnaithe

Réigiún	IFD 1990	IFD 2014	Ollioncam Náisiúnta 2014	Ionchas saoil tráth breithe (blianta) 2014	An meánlíon de bhlianta scolaíochta 2014
An Iorua	0.849	0.944	\$64,992	81.6	12.6
Éire	0.770	0.916	\$39,568	80.9	12.2
SAM	0.859	0.915	\$52,947	79.1	12.9
An Bhrasaíl	0.608	0.755	\$15,175	74.5	7.7
Háítí	0.417	0.483	\$1,669	62.8	4.9
Mailí	0.233	0.419	\$1,583	58.0	2.0

Curtha in oiriúint ó www.undp.org

Scrúdaigh an tábla thuas a thaispeánann sonraí ón Innéacs um Fhorbairt Dhaonna do réigiúin roghnaithe agus freagair gach ceann de na ceisteanna a leanas.

- (i) Cén réigiún a raibh an tInnéacs um Fhorbairt Dhaonna ab airde aici i 1990 agus cén réigiún a raibh an tInnéacs um Fhorbairt Dhaonna ab airde aici in 2014?
- (ii) Ríomh an difríocht (ina dollair) idir an ollioncam náisiúnta san Iorua agus an ollioncam náisiúnta i Mailí in 2014.
- (iii) Cén réigiún a raibh an meánlíon de bhlianta scolaíochta ab airde aici in 2014?
- (iv) Mínigh go hachomair cúis **amháin** a bhfuil meánlíon na mblianta scolaíochta níos airde i dtíortha mar an Iorua agus Éire.
- (v) Ainmnigh táscaire **amháin** a úsáidtear chun an tInnéacs um Fhorbairt Dhaonna a ríomh.
- (vi) Mínigh go hachomair buntáiste **amháin** a bhaineann leis an Innéacs um Fhorbairt Dhaonna a úsáid mar thomhas ar an bhforbairt gheilleagrach.

[20m]

B. Fuinneamh In-athnuaite

Scrúdaigh an chaoi a bhfuil forbairt ar fhuinneamh in-athnuaite riachtanach do chomhshaol agus do gheilleagar na hÉireann.

[30m]

C. Gníomhaíocht Gheilleagrach Threasach

Agus fianaise ón léarscáil 1:50 000 de chuid na Suirbhéireachta Ordanáis a ghabhann leis an bpáipéar seo á húsáid agat, pléigh acmhainneacht fhorbartha na turasoireachta sa limistéar a thaispeántar ar an léarscáil agus tagairt agat do gach ceann díobh seo a leanas:

- Inrochtaineacht
- Nithe is díol spéise
- Seirbhísí (gan iompar a chur san áireamh).

[30m]

Ceist 9

A. Trádáil na hÉireann

Na Comhpháirtithe Easpórtála is mó ag Éirinn, 2014

Comhpháirtí Easpórtála	% de na hEaspórtálacha Iomlána
SAM	22.2%
An Ríocht Aontaithe	15.1%
An Bheilg	13.2%
An Ghearmáin	6.6%
An Eilvéis	5.9%
An Fhrainc	5.2%

Curtha in oiriúint ó www.wikipedia.org

Scrúdaigh na sonraí thuas a thaispeánann na comhpháirtithe easpórtála is mó a bhí ag Éirinn in 2014 agus freagair gach ceann de na ceistanna a leanas.

- (i) Agus grafpháipéar á úsáid agat, tarraing graf oiriúnach chun na sonraí seo a léiriú.
- (ii) Mínigh go hachomair buntáiste **amháin** a bhaineann le líon mór de chomhpháirtithe easpórtála a bheith ag tír.

[20m]

B. Forbairt Gheilleagrach

Scrúdaigh an tslí a bhfuil tionchar ag **dhá** cheann de na tosca seo a leanas ar leibhéal na forbartha geilleagraí i ngeilleagar i mbéal forbartha ar bith a bhfuil staidéar déanta agat air:

- Tosca fisiceacha
- Tosca sóisialta
- Tosca cultúrtha
- Tosca polaitiúla.

[30m]

C. Beartas an Aontais Eorpaigh

Scrúdaigh an tionchar atá ag Beartas an Aontais Eorpaigh ar ghníomhaíocht gheilleagrach in Éirinn.

[30m]

PATRÚIN AGUS PRÓISIS i gCOMHSHAOL AN DUINE

Ceist 10 go 12

Ceist 10

A. Daonra - Éire

Daonra Tuartha na hÉireann de réir Aoisghrúpa Leathain agus Inscne in 2040

Aoisghrúpa (blianta)	Fireannaigh (%)	Baineannaigh (%)
0 – 14	17%	16%
15 – 64	64%	62%
65+	19%	22%

Curtha in oiriúint ón US Census Bureau

Scrúdaigh na sonraí thuas a thaispeánann daonra tuartha na hÉireann, de réir aoisghrúpa leathan agus inscne in 2040 agus freagair gach ceann de na ceisteanna a leanas.

- (i) Agus grafpháipéar á úsáid agat, tarraing graf oiriúnach chun na sonraí seo a léiriú.
- (ii) Mínigh go hachomair buntáiste **amháin** a bhaineann le saintréithe an daonra sa todhchaí a thuar.

[20m]

B. Feidhmeanna Uirbeacha

Ainmnigh **trí** fheidhm uirbeacha éagsúla atá le haithint ar an aerfótagraf de Chathair na Mart a ghabhann leis an bpáipéar seo, tabhair an suíomh (úsáid an nodaireacht aitheanta) agus tabhair míniú ar gach fheidhm díobh.

[30m]

C. Daonra

Scrúdaigh conas a théann saintréithe daonra mar struchtúr, dlús agus fás daonra, etc. i bhfeidhm ar leibhéal forbartha, agus tagairt agat do shamplaí a bhfuil staidéar déanta agat orthu.

[30m]

Ceist 11

A. Aerfótagraf

Scrúdaigh an t-aerfótagraf de Chathair na Mart a ghabhann leis an bpáipéar seo.

Tarraing sracléarscáil den aerfótagraf, leath an fhaid agus leath an leithid.

Ar an tsracléarscáil sin, taispeáin agus lipéadaigh gach ceann díobh seo a leanas mar is ceart:

- An abhainn
- Droichead
- Carrchlós mór sa cúlra
- An príomhbhóthar a théann ón tulra láir go dtí an cúlra ar dheis.

[20m]

B. Imirce in Éirinn

Tabhair cur síos agus míniú ar na hathruithe ar phatrúin imirce go hÉirinn agus as Éirinn le himeacht aimsire.

[30m]

C. Fás Uirbeach – Cathair sa Domhan i mBéal Forbartha

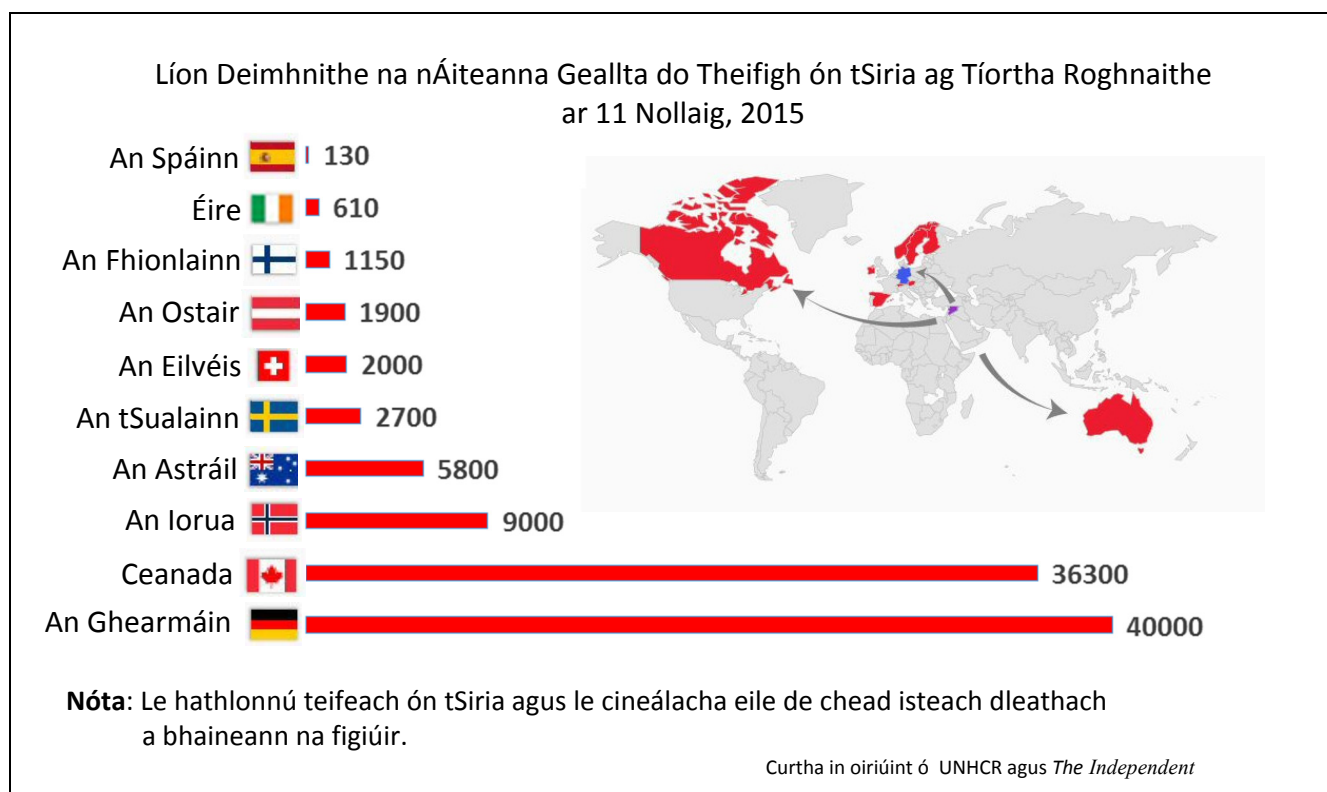
Is féidir le fadhbanna teacht chun cinn mar thoradh ar fhás agus ar fhairsingiú lárionad uirbeach.

Pléigh an ráiteas seo agus tagairt agat do chathair **amháin** sa domhan i mbéal forbartha a bhfuil staidéar déanta agat uirthi.

[30m]

Ceist 12

A. Imirce



Scrúdaigh an chairt thuas a thaispeánann líon deimhnithe na n-áiteanna geallta do theifigh ón tSiria ag tíortha roghnaithe ar 11 Nollaig, 2015 agus freagair gach ceann de na ceisteanna a leanas.

- Cé mhéid áit a bhí geallta ag Éirinn do theifigh ón tSiria ar 11 Nollaig, 2015?
- Cén tír nach ballstát den Aontas Eorpach í a gheall an líon is mó áiteanna?
- Ríomh líon iomlán na n-áiteanna a gheall na ballstáit den Aontas Eorpach ar an liosta thuas.
- Liostaigh **dhá** thoisic bhrú a bhíonn ina gcúis le daoine a dhul ar imirce.
- Mínigh go hachomair dúshlán **amháin** a bhíonn le sárú ag tíortha a ghlacann le líon mór imirceach.
- Mínigh go hachomair toradh dearfach **amháin** a bhíonn ar an inimirce do thír a ghlacann le hinimircigh.

[20m]

B. Teoiric an Lárionaid

Tabhair cur síos agus míniú ar Theoiric an Lárionaid agus tagairt agat do shampla(i) a bhfuil staidéar déanta agat air/orthu.

[30m]

C. Forbairt Uirbeach

Scrúdaigh conas a athraíonn lárionaid uirbeacha le himeacht ama agus tagairt agat do shampla(i) a bhfuil staidéar déanta agat air/orthu.

[30m]

ROINN 3 – ROGHAONAIÐ

Ceist 13 go 24

Freagair ceist **AMHÁIN**

Nóta: Is fearr **trí** ghné nó **ceithre** ghné den téama a phlé go mion, in ionad plé ginearálta a dhéanamh ar líon mór pointí.

Idirspheáchas Domhanda

Nóta: Is fearr trí ghné nó ceithre ghné den téama a phlé go mion, in ionad plé ginearálta a dhéanamh ar líon mór pointí.

13. Bíonn samhlacha agus cur chuige contrártha i leith na forbartha i gceist le tuairimí faoin bhforbairt agus faoin tearcfhorbairt. Pléigh é sin. [80m]
14. Scrúdaigh an fhorbairt inbhuanaithe mar shamhail don fhorbairt sa todhchaí. [80m]
15. Pléigh na cúiseanna daonna agus nádúrtha atá le fairsingiú fásaigh agus le dífhoraioisiú. [80m]

Geo-éiceolaíocht

Nóta: Is fearr trí ghné nó ceithre ghné den téama a phlé go mion, in ionad plé ginearálta a dhéanamh ar líon mór pointí.

16. Scrúdaigh comhdhéanamh ginearálta agus saintréithe cineál **amháin** ithreach ar bith. [80m]
17. Tá patrúin éagsúla ithreacha tagtha chun cinn i réigiúin dhifriúla sa domhan mar thoradh ar ghníomhaíocht na bpróiseas difriúil foirmithe ithreacha. Pléigh é sin. [80m]
18. Scrúdaigh na saintréithe a bhaineann le bithóm **amháin** a bhfuil staidéar déanta agat air agus tagairt agat do **thrí** cinn ar bith díobh seo a leanas: [80m]
- Aeráid
 - Ithreacha
 - Flóra
 - Fána.

Cultúr agus Ionannas

Nóta: Is fearr **trí** ghné nó **ceithre** ghné den téama a phlé go mion, in ionad plé ginearálta a dhéanamh ar líon mór pointí.

19. Scrúdaigh tábhacht an reiligiúin mar tháscaire cultúir. [80m]
20. Tá a lán stát ann ina bhfuil grúpaí cultúrtha difriúla taobh istigh dá gcuid teorainneacha. Pléigh é sin. [80m]
21. Tá tosca cultúrtha éagsúla ag baint le coincheap na féiniúlachta. Pléigh an ráiteas seo agus tagairt agat do chás-staidéar ar réigiún san Eoraip a bhfuil staidéar déanta agat air. [80m]

Comhshaol an Atmaisféir agus na nAigéan

Nóta: Is fearr **trí** ghné nó **ceithre** ghné den téama a phlé go mion, in ionad plé ginearálta a dhéanamh ar líon mór pointí.

22. Tagann patrúin dhifriúla aimsire chun cinn mar thoradh ar chúrsaíocht san atmaisféar agus sna haigéin. Pléigh é sin. [80m]
23. Athraíonn saintréithe aeráide le himeacht an ama agus ó áit go háit. Pléigh é sin. [80m]
24. Scrúdaigh an tionchar a bhíonn ag saintréithe aeráide ar fhorbairt gheilleagrach. [80m]

Leathanach Bán

Leathanach Bán