



Coimisiún na Scrúduithe Stáit  
State Examinations Commission

**AN ARDTEISTIMÉIREACHT 2010**

**AISTRIÚCHÁN  
AR SCÉIM MHARCÁLA**

**TÍREOLAÍOCHT**

**ARDLEIBHÉAL**

## CUID A hAON – CEISTEANNA GEARRFHREAGRA – 80 MARC

Freagair **DEICH** gceist.

Tá na Ceisteanna ar fad ar aon mharc.

### ***FREAGAIR NA CEISTEANNA SEO SA SPÁS ATÁ ANN DÓIBH***

10 gcinn ar bith de na ceisteanna @ 8 marc an ceann.

Gach ceist:

4 chuid @ 2 mharc an ceann

8 gcuid @ 1 mharc amháin an ceann

➤ Ná déantar grádú / scálú ar mharcanna

<b>C1</b>	B D C A	<b>C7</b>	A = 8 B = 1 C = 9 D = 2 E = 7 F = 3 G = 4 H = 6 I = 5
<b>C2</b>	(i) Teorainn Contae / Fáschoill Bhuaircíneach / Coillearnach Nádúrtha / Coillearnach Mheasctha / Páirc Foraoise (ii) Slí Dheisceart Laighean (iii) S 401(2) 289 /290(1)(2) (iv) Tuama Meigiliteach & Cloch Oghaim (v) S 406(7) 220 (vi) An tSiúir & Abhainn an Ghleanna	<b>C8</b>	Sa Chúlra ar chlé Sa Tulra ar chlé Sa Tulra ar dheis Sa Chúlra sa lár / Sa Mheánionad lár / I Lár Báire
<b>C3</b>	D A B C	<b>C9</b>	(i) Basalt Eibhear (ii) 1 2
<b>C4</b>	(i) An tSiúir (ii) An Seandroichead & Droichead an Diolúnaigh (iii) S 408 215	<b>C10</b>	C A D B
<b>C5</b>	(i) 161 (ii) Soirc/Coire/Comloch/Com/Loch Ribíneach (iii) Airéit (iv) Soir ó Thuaidh	<b>C11</b>	(i) 100.5 (ii) 54.2 (iii) Dobharshaothrú (iv) Planctón
<b>C6</b>	(i) Frithchioclón (ii) Iseabar (iii) 1012 mb / heicteaphascail (hPa) (iv) Aimsir shocair thirim agus teocht the	<b>C12</b>	(i) 25-29 (ii) 7.0 (iii) 11.7 (iv) 2.8%

## **CUID A DÓ – CEISTEANNA STRUCHTÚRTHA agus AISTE – 320 MARC**

Ní mór don iarrthóir tabhairt faoi **CEITHRE** cheist, mar seo a leanas:

- **DHÁ** cheist as **Roinn 1**:
  - **Ceist amháin** de Cheisteanna 1, 2 nó 3  
**AGUS**
  - **Ceist amháin** de Cheisteanna 4, 5 nó 6
- **CEIST AMHÁIN** as **Roinn 2**
- **CEIST AMHÁIN** as **Roinn 3**

***FREAGAIR NA CEISTEANNA SEO SA FHREAGAIRLEABHAR***

**ROINN 1 – CROÍ-AONOID**

Na Ceisteanna 1 go dtí 6

**NÍ MÓR** don iarrthóir tabhairt faoi **DHÁ** cheist:

**CEIST AMHÁIN** as **Pátrúin agus Próisis sa Chomhshaol Fisiceach**

**AGUS**

**CEIST AMHÁIN** as **Tíreolaíocht Réigiúnach**

## PÁTRÚIN AGUS PRÓISIS SA CHOMHSHAOL FISICEACH

Na Ceisteanna 1 go dtí 3

Freagair **CEIST AMHÁIN**

### **Ceist 1**

#### **A. Léarscáil na Suirbhéireachta Ordanáis**

Scrúdaigh an léarscáil de chuid na Suirbhéireachta Ordanáis a thagann leis an pháipéar seo. I do fhreagarleabhar, tarraing sracléarscáil **ar leathscála** den limistéar a thaispeántar. Ar an léarscáil sin, marcáil agus ainmnigh **gach ceann** acu seo a leanas:

- Tírghné amháin a cruthaíodh le próisis an tsil-leagain abhann
- V-ghleann abhann
- Limistéar a bhfuil gréasán draenála treilise ann
- Cúrsa iomlán an Glen River (*Abhainn an Ghleanna*).

**[20m]**

Comhréir: 4 mharc (arna ngrádú 4-2-0)

4 ghné @ 4 mharc an ceann (Léiriú 2 mharc grádaithe, Ainmnithe 2 mharc)

- Tá an scála ceart a thaispeáint ag baint leis an gcomhréir
- Is í an mhéid a éilíodh 9cm x 12cm [Ceadaítear míréir suas le  $\frac{1}{2}$ cm]
- Sa chás gur rianaíocht a dhéantar don tsracléarscáil nó gur cuid den léarscáil a tharraingítear, cailltear 4 mharc i ndáil leis an gcomhréir & dhá mharc in aghaidh na míre i ndáil leis an léiriú

## B. Forbairt Tírghnéithe

### Freagair (i) nó (ii)

- (i) Scrúdaigh, le cabhair léaráid nó léaráidí lipéadaithe, na próisis a raibh foirmiú tírghné chreimthe **nó** tírghné sil-leagain **amháin** in Éirinn mar thoradh orthu.

Tírghné shonraithe:	2 mharc
Próiseas ainmnithe:	2 mharc
Sampla as Éirinn:	2 mharc
Léaráid lipéadaithe:	2 mharc + 2 mharc
Scrúdúchán:	10 x PSÁ (Pointe Suntasach Ábhartha = 2 mharc)

- Tugtar creidiúint as lipéadú breise ar léaráid le linn an scrúdúcháin
- Is cuma gné **nó** próiseas mar phointe tosaigh.
- Mura dtugtar ach amháin cur síos - 2 x PSÁ ar a mhéid

### NÓ

- (ii) Déan cur síos ar phróiseas ollghluaiseachta **amháin** a bhfuil staidéar déanta agat air, agus mínigh é.

[30m]

Ollghluaiseacht a shonrú:	2 mharc
Scrúdúchán:	14 x PSÁ

- Tugtar creidiúint as 2 PSÁ i gcás samplaí a thugtar
- Tugtar creidiúint as lipéadú breise ar léaráid le linn an scrúdúcháin
- Tugtar creidiúint as PSÁ amháin i gcás léaráide gan aon anótáil
- 2 PSÁ ar a mhéid i ndáil le torthaí / seifteanna réitigh
- Glactar le tuiscint leathan i ndáil le cur síos / míniúchán

### C. Carraigeacha

Scrúdaigh, agus tú ag tagairt do shamplaí as Éirinn, foirmiú na gcarraigeacha meiteamorfacha.

[30m]

Dhá charraig mheiteamorfacha a ainmniú:	2 + 2 mharc
Dhá ionad in Éirinn a bhaineann le hábhar a ainmniú:	2 + 2 mharc
Scrúdúchán:	11 x PSÁ

- Tugtar creidiúint as lipéadú breise i léaráid le linn an scrúdúcháin
- Tugtar creidiúint as PSÁ amháin i gcás léaráide gan aon anótáil
- Tugtar creidiúint as an 3ú carraig mheiteamorfach a ainmniú
- Mura dtugtar ach cur síos - 2 x PSÁ ar a mhéid

## Ceist 2

### A. Tírdhreach Carstach



Scrúdaigh an fótagraf agus freagair na ceisteanna a leanas i do fhreagarleabhar:

- (i) Cad is ainm don ghné marcáilte **A**?
- (ii) Cad is ainm don ghné marcáilte **B**?
- (iii) Cad is ainm don ghné fhoriomlán san fhótagraf?
- (iv) Ainmnigh próiseas **amháin** a chuidigh le foirmiú na ngnéithe seo.
- (v) Ainmnigh an cineál carraige is mó a shamhlaítear leis na ngnéithe seo.

[20m]

Cúig fhreagra @ 4 mharc an ceann

- (i) **A** = Clint
- (ii) **B** = Gríog
- (iii) Pábháil Aolchloiche
- (iv) Próiseas inghlactha ar bith
- (v) Aolchloch



## B. Filleadh

Mínigh conas mar a chuidigh an staidéar ar theicteonaic phlátaí linn dáileadh domhanda na bhFillsléibhte a thuiscint.

[30m]

Tagairt don dáileadh ar fud an domhain:	2 mharc + 2 mharc
2 shampla d'Fhillsléibhte a ainmniú:	2 mharc + 2 mharc
Scrúdú a dhéanamh ar theicteonaic phlátaí:	11 x PSÁ

- 6 PSÁ ar a mhéid sa chás gur ar theicteonaic phlátaí amháin a dhéantar an scrúdú ar fad gan tagairt d'Fhillsléibhte
- Tugtar creidiúint as eolas i léaráidí

## C. Idirghníomhaíocht an Duine

Déanann an duine idirghníomhaíocht le timthriall na gcarraigeacha i mórán slite. Pléigh seo agus tagairt agat d'idirghníomhaíocht **amháin** de chuid an duine a bhfuil staidéar déanta agat uirthi.

[30m]

Idirghníomhaíocht a shonrú:	2 mharc
Sampla:	2 mharc
Plé:	13 x PSÁ

- Ceadáítear 1 PSÁ i leith an dara sampla a luaitear sa phlé
- Ní le hÉirinn amháin a bhaineann an cheist

### Ceist 3

#### A. Creathanna Talún



Scrúdaigh an léarscáil thuas den chrith talún i Háiti in Eanáir 2010 agus freagair na ceisteanna a leanas i do fhreagarleabhar:

- (i) Cén **dá** phláta ar lena n-imeall a tharla an ghníomhaíocht a raibh an crith talún i Háiti de thoradh uirthi?
- (ii) Cén cineál éisc ba chúis leis an gcrith talún?
- (iii) Déan cur síos ar an éasc ba chúis leis an gcrith talún.
- (iv) Cén ghníomhaíocht theicteonach sa chrios fodhuchtaithe, a chruthaigh an stua oileánach ar an léarscáil?

[20m]

Ceithre fhreagra @ 5 mharc an ceann:

- |       |                   |   |
|-------|-------------------|---|
| (i)   | 3 mharc + 2 mharc | Pláta Mheiriceá Thuaidh / Pláta Mhuir Chairib   |
| (ii)  | 5 mharc           | Éasc Claochlúcháin / Éasc Trasnaitheach / Sracéasc / Éasc Neamhghníomhach / Éasc Neodrach |
| (iii) | 3 mharc + 2 mharc | Cur síos inghlactha ar bith   |
| (iv)  | 5 mharc           | Gníomhaíocht Bholcánach / Leá Carraigeacha etc.   |

## B. Idirghníomhaíocht an Duine

Agus tagairt agat do shampla a bhfuil staidéar déanta agat air, déan cur síos agus míniú ar shlí **amháin** a ndéanann an duine iarracht ar thionchar nó smacht a bheith aige ar phróisis nádúrtha. Déan tagairt i do fhreagra do cheann **amháin** acu seo a leanas:

- Próisis abhann
- Próisis mhuirí
- Ollghluaiseacht.

[30m]

Tionchar / Smacht a shonrú:	2 mharc
Sampla / Ionad a ainmniú:	2 mharc
Tagairt do phróiseas nádúrtha:	2 mharc
Plé:	12 x PSÁ

- 6 PSÁ ar a mhéid i gcás plé gan tagairt do thionchar ná do smacht
- Níl an cheist seo ceangailte le hÉirinn amháin
- Tugtar an phlé ar fad amháin a bhaineann le hábhar san áireamh

## C. Tírdhreach Carstach

Agus tagairt agat do thírdhreach na hÉireann, scrúdaigh na próisis a raibh tionchar acu ar fhorbairt tírghné **amháin faoin talamh** i gceantar carstach.

[30m]

Próiseas a ainmniú:	2 mharc
Tírghné faoin talamh a shonrú:	2 mharc
Sampla as Éirinn:	2 mharc
Plé:	12 x PSÁ

- 2 PSÁ ar a mhéid sa chás nach dtugtar ach cur síos amháin
- Tugtar creidiúint as lipéadú ar léaráidí sa phlé
- Tugtar creidiúint as 1 PSÁ amháin i gcás léaráid nach ndéantar anótáil uirthi

## TÍREOLAÍOCHT RÉIGIÚNACH

Na Ceisteanna 4 go dtí 6

Freagair **CEIST AMHÁIN**

### Ceist 4

#### A. Réigiúin na hÉireann

I do fhreagarleabhar, tarraing léarscáil imchrutha **d'Éirinn**. Ar an léarscáil sin, taispeáin agus ainmnigh iad seo a leanas:

- (i) **Dhá** réigiún in Éirinn a bhfuil staidéar déanta agat orthu
- (ii) Lárionad uirbeach **amháin i ngach** réigiún
- (iii) Gné **amháin** den tírdhreach fisiceach **i ngach** réigiún.

[20m]

Léarscáil imchrutha:	2 mharc grádaithe
Réigiún a léiriú agus a ainmniú:	2 x (2 mharc grádaithe + 1 mharc amháin)
Lárionad uirbeach a léiriú agus a ainmniú:	2 x (2 mharc grádaithe + 1 mharc amháin)
Gnéithe fisiceacha a léiriú agus a ainmniú:	2 x (2 mharc grádaithe + 1 mharc amháin)

#### B. Gníomhaíochtaí Geilleagracha

Scrúdaigh na toisca a mbíonn tionchar acu ar fhorbairt gníomhaíocht gheilleagrach threasach **amháin i réigiún Eorpach (nach bhfuil in Éirinn)** a bhfuil staidéar déanta agat air.

[30m]

Gíomhaíocht gheilleagrach threasach a ainmniú:	2 mharc
Dhá thoisc a shonrú:	2 mharc + 2 mharc
Réigiún a ainmniú:	2 mharc
Scrúdúchán:	11 x PSÁ

- Ná glactar le réigiúin de chuid na hÉireann ná le Réigiúin Ilchríochacha / Fo-ilchríochacha
- Plé nach bhfuil tagairt ann do réigiún ainmnithe ná do réigiún a chuirtear i gcéill go soiléir = 0 marc
- Tá plé riachtanach i gcás gach toisc sa bhreis orthu sin

### C. Cultúr

Déan cur síos agus míniú ar thábhacht an chultúir i sainiú **aon réigiúin** a bhfuil staidéar déanta agat air.

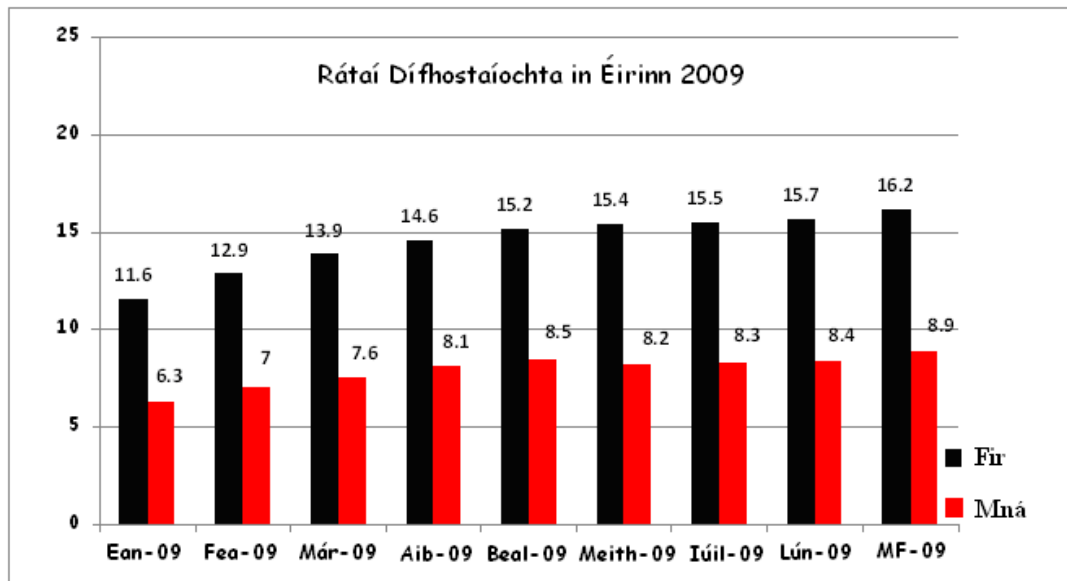
[30m]

Réigiún a ainmniú:	2 mharc
Gné den chultúr a shonrú:	2 mharc
Míniúchán:	13 x PSÁ

- Is féidir i ndáil leis an PSÁ creidiúint a thabhairt as gnéithe eile den chultúr a lua
- Glactar le sainmhíniú leathanréimseach ar chultúr

## Ceist 5

### A. Dífhostaíocht in Éirinn



Scrúdaigh na sonraí sa chart thuas a thaispeánann na rátaí dífhostaíochta míosúla in Éirinn agus freagair na ceistanna a leanas:

- Cén t-ardú a tháinig ar ráta dífhostaíochta na bhfear ó Eanáir go Meán Fómhair?
- Cén t-ardú a tháinig ar ráta dífhostaíochta na mban ó Eanáir go Meán Fómhair?
- Cad é an difríocht idir ráta iomlán dífhostaíochta na bhfear agus na mban ó Eanáir go Meán Fómhair?
- Cén mhí ina raibh an difríocht ba mhó idir rátaí dífhostaíochta na bhfear agus na mban?
- Mínigh go hachomair cúis **amháin** a raibh an t-ardú ar chéatadán na bhfear dífhostaithe ná níos mó ná an t-ardú ar chéatadán na mban.

[20m]

Cúig fhreagra @ 4 mharc an ceann:

- 4.6
- 2.6
- 59.7 / 12.6 / 2.0 / 7.2
- Lúnasa nó Meán Fómhair
- Míniúchán inghlactha ar bith (2 mharc + 2 mharc)

## B. Réigiún Uirbeacha

Scrúdaigh forbairt limistéar uirbeach **amháin** in aon **réigiún in Éirinn** a bhfuil staidéar déanta agat air.

[30m]

Réigiún a ainmniú: 2 mharc  
Limistéar uirbeach a ainmniú: 2 mharc  
Scrúdúchán: 13 x PSÁ

- Ná glactar le réigiúin de chuid na hEorpa ná le Réigiún Ilchríochacha / Fo-ilchríochacha
- Plé nach bhfuil tagairt ann do limistéar uirbeach ainmnithe ná do limistéar uirbeach a chuirtear i gcéill go soiléir = 0 marc
- Is féidir an fhorbairt a bheith ina hábhar molta nó ina hábhar cáinte

## C. Talmhaíocht

Déan cur síos agus míniú ar **dhá** toisc ar bith a mbíonn tionchar acu ar fhorbairt na talmhaíochta i **Réigiún Ilchríochach / Fo-ilchríochach** taobh amuigh den Eoraip a staidéar déanta agat air.

[30m]

Réigiún a ainmniú: 2 mharc  
Dhá toisc a ainmniú: 2 mharc + 2 mharc  
Scrúdúchán: 12 x PSÁ (6PSÁ in aghaidh gach toisc)

- Ná glactar le réigiúin de chuid na hÉireann ná de chuid na hEorpa
- Plé gan aon tagairt do réigiún oiriúnach = 0 marc

## Ceist 6

### A. Réigiún Eorpacha

I do fhreagarleabhar, tarraing léaráid imchrutha de **Réigiún Eorpach** (nach bhfuil in **Éirinn**) agus a bhfuil staidéar déanta agat air. Ar an léarscáil sin, taispeáin agus ainmnigh iad seo a leanas:

- (i) **Dhá** ghné fhisiceacha sa réigiún
- (ii) **Dhá** lárionad uirbeacha sa réigiún.

[20m]

Léarscáil imchrutha:	4 mharc grádaithe
Gnéithe fhisiceacha a léiriú agus a ainmniú:	2 x (2 mharc grádaithe + 2 mharc)
Lárionaid uirbeacha a léiriú agus a ainmniú:	2 x (2 mharc grádaithe + 2 mharc)

### B. Réigiún na hÉireann

Is mó toisc a shainíonn réigiún. Ina measc, tá:

- Tosca Geilleagracha
- Tosca Daonna
- Tosca Fisiceacha.

Mínigh conas a shainigh ceann **amháin** de na tosca thuas **Réigiún in Éirinn** a bhfuil staidéar déanta agat air.

[30m]

Réigiún a ainmniú:	2 mharc
Scrúdúchán:	14 x PSÁ

- Ná glactar le réigiún de chuid na hEorpa ná le Réigiún Ilchríochacha / Fo-ilchríochacha
- 2 PSÁ ar a mhéid sa chás nach ndéantar ach liosta de ghnéithe a thabhairt i ndáil le toisc (ceanteideal) a roghnaítear



### C. Réigiúin Eorpacha

Déan cur síos agus míniú ar **dhá** thoisic ar bith a mbíonn tionchar acu ar fhorbairt gníomhaíochtaí geilleagracha tánaisteacha i **Réigiún Eorpach (nach bhfuil in Éirinn)** a bhfuil staidéar déanta agat air.

[30m]

Réigiún a ainmniú:	2 mharc
Dhá thoisic a ainmniú:	2 mharc + 2 mharc
Scrúdúchán:	12 x PSÁ (6 PSÁ in aghaidh gach toisc)

- Ná glactar le réigiúin de chuid na hÉireann ná le Réigiúin Ilchríochacha / Fo-ilchríochacha
- Plé gan aon tagairt do réigiún oiriúnach ná do réigiún atá á chur i gcéill go soiléir = 0 marc

**ROINN 2 – TOGHAONAIÐ**

Na Ceisteanna 7 go dtí 12

**NÍ MÓR** tabhairt faoi **AON CHEIST AMHÁIN** as **CEANN AMHÁIN DE**

**Pátrúin agus Próisis i nGníomhaíochtaí Geilleagracha**

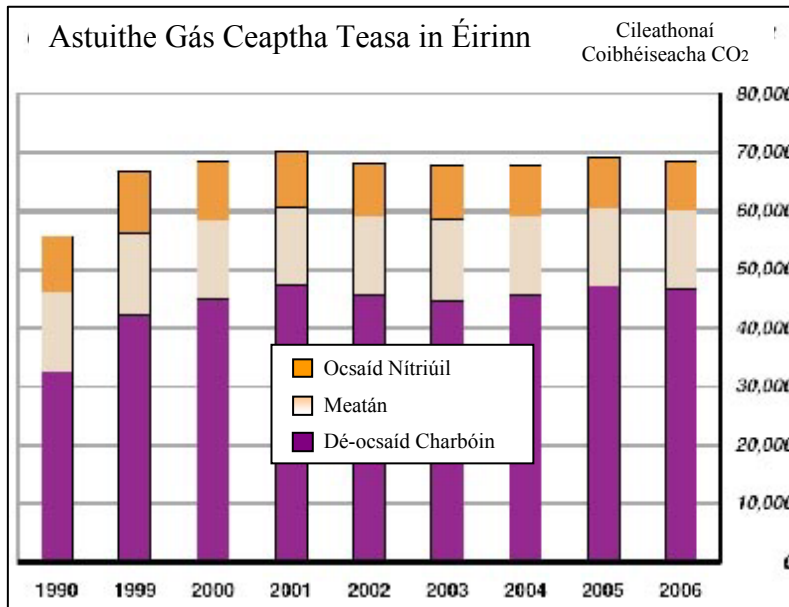
**NÓ**

**Pátrúin agus Próisis i gComhshaol an Duine**

**PÁTRÚIN AGUS PRÓISIS I NGNÍOMHAÍOCHTAÍ GEILLEAGRACHA  
NA CEISTEANNA 7 GO DTÍ 9**

**Ceist 7**

**A. Tionchar Timpeallachta**



Scrúdaigh an graf thuas agus freagair na ceisteanna a leanas i do fhreagarleabhar:

- (i) Cé acu gás ceaptha teasa is mó a fhaightear sna hastuithe gás in Éirinn?
- (ii) Cén bhliain inar astaigh Éire 70,000 cileathona d'astuithe gás ceaptha teasa?
- (iii) Cad í an treocht in astuithe na hÉireann idir 1990 agus 2001?
- (iv) Míniúchán **amháin** ar chóir d'Éirinn líon na n-astuithe gáis ceaptha teasa a laghdú.

[20m]

**Ceithre** fhreagra @ 5 mharc an ceann:

- (i) Dé-ocsaíd Charbóin
- (ii) 2001
- (iii) Ardú / Méadú / Forás / Dul in airde
- (iv) Míniúchán inghlactha ar bith (3 mharc + 2 mharc)

## B. Cuideachtaí Ilnáisiúnta

Scrúdaigh an t-aerfótagraf agus an léarscáil de chuid na Suirbhéireachta Ordanáis a thagann leis an pháipéar seo.

Agus fianaise ó léarscáil na Suirbhéireachta Ordanáis **agus** ón aerfótagraf á n-úsáid agat, mínigh **trí** chúis a mbeadh Carraig na Siúire ina suíomh oiriúnach do chuideachta ilnáisiúnta..

[30m]

3 chúis @ 10 marc an ceann:

Cúis a shonrú:	2 mharc
Fianaise ón léarscáil / ón aerfótagraf:	2 mharc
Scrúdúchán:	3 x PSÁ

- Ní mór ar a laghad tagairt amháin do léarscáil na Suirbhéireachta Ordanáis agus tagairt amháin don aerfótagraf
- Ná glactar le líon is mó ná dhá chúis a bhaineann le cúrsaí iompair

## C. Domhandú

Mínigh iarmhairtí an domhandaithe ar gheilleagar tíre i mbéal forbartha a bhfuil staidéar déanta agat uirthi.

[30m]

Tír atá i mbéal forbartha a ainmniú:	2 mharc
Iarmhairtí a shonrú:	2 mharc + 2 mharc
Scrúdúchán:	12 x PSÁ

- 2 PSÁ ar a mhéid sa chás go ndéantar plé gan aon tagairt don domhandú
- 2 PSÁ ar a mhéid sa chás go ndéantar plé gan aon tagairt do thír ainmnithe atá i mbéal forbartha
- Glactar le hiarmhairt as an domhandú ar ábhar molta é nó ábhar cáinte
- Tugtar creidiúint as an 3ú iarmhairt le linn an scrúdúcháin

**Ceist 8****A. Forbairt Gheilleagrach****An Treoiruimhir Forbartha Daonna (TFD)**

Tír	TFD
An Iorua	0.97
Éire	0.92
An Éigipt	0.70
An India	0.61
An tSaimbia	0.48
An Nígéir	0.34

Scrúdaigh na sonraí sa tábla thuas a thaispeánann TFD tíortha airithe sa bhliain 2007.

- (i) Bain úsáid as **grafpháipéar** chun graf oiriúnach a tharraingt chun na sonraí seo a léiriú.

	<b>Barrachairt</b>	<b>Píchairt</b>
Teideal:	2 mharc	2 mharc
Ais leis an scála marcáilte uirthi:	2 mharc	2 mharc (Ciorcal & Lárphointe)
6 mhír a léiriú:	2 mharc grádaithe an ceann	2 mharc grádaithe an ceann

**Sa chás nach n-úsáidtear grafpháipéar, dealaítear dhá mharc ón iomlán.**

- Glactar le barrachairt / histeagram / píchairt / dronuilleog roinnte
- Ní leor ainm a thabhairt ar chineál na cairte chun na marcanna don teideal a ghnóthú.

- (ii) Tá leibhéal na litearthachta ar cheann de na táscairí a úsáidtear chun an TFD a ríomh. I do fhreagarleabhar, ainmnigh **dhá** tháscaire eile a úsáidtear

Dhá tháscaire sásúil ar bith @ 2 mharc an ceann

**[20m]**

## B. Geilleagar Forbartha

Mínigh fás geilleagair fhorbartha **amháin** a bhfuil staidéar déanta agat air faoi cheann amháin nó níos mó de na teidil a leanas:

- Seirbhísí airgeadais
- Turasóireacht
- Meath tionsclaíochta.

[30m]

Tír fhorbartha a ainmniú: 2 mharc  
Scrúdúchán: 14 x PSÁ

- 7 PSÁ ar a mhéid sa chás go ndéantar plé gan aon tagairt d'fhorás
- 7 PSÁ ar a mhéid sa chás go ndéantar plé gan aon tagairt do cheanteideal amháin ar a laghad

## C. Coimhlintí Leasa

Scrúdaigh conas a d'fhéadfadh coimhlint a theacht chun cinn idir leasa áitiúla agus leasa domhanda nuair a dhéantar saothrú ar acmhainn ar chúiseanna eacnamaíochta.

I do fhreagra déan tagairt do shampla de choimhlint dá leithéid a bhfuil staidéar déanta agat uirthi.

[30m]

Coimhlint a shonrú: 2 mharc  
Acmhainn a shonrú: 2 mharc  
Tagairt do shampla amháin: 2 mharc  
Scrúdúchán: 12 x PSÁ

- Is féidir creidiúint a thabhairt as an dara coimhlint i ndáil le PSÁ i leith an scrúdúcháin
- Is féidir réigiún / coimhlint a bheith i gceist le sampla
- 6 PSÁ ar a mhéid sa chás nach ndéantar plé ach ar thaobh amháin den argóint
- 6 PSÁ ar a mhéid sa chás nach ndéantar tagairt ar bith sa phlé do chúis eacnamaíochta

## Ceist 9

### A. Léarscáil na Suirbhéireachta Ordanáis agus an Líonra Iompair

Scrúdaigh an léarscáil de chuid na Suirbhéireachta Ordanáis a thagann leis an pháipéar seo.

I do fhreagarleabhar tarraing sracléarscáil **ar leathscála** den limistéar a thaispeántar. Ar an léarscáil sin, taispeáin agus ainmnigh iad seo a leanas:

- Limistéar faoi fhoirgnimh i gCarraig na Siúire
- Bóthar an N24
- Bóthar an R697
- Líne Iarnróid.

[20m]

Comhréir: 4 mharc (arna ngrádú 4-2-0)

4 ghné @ 4 mharc an ceann (Léiriú 2 mharc grádaithe, Ainmiú 2 mharc)

- Tá an scála ceart a thaispeáint i gceist leis an gcomhréir
- 9 cm x 12 cm an mhéid a éilíodh [Ceadáítear miréir suas le  $\frac{1}{2}$  cm]
- Sa chás gur rianú a dhéantar don tsracléarscáil nó nach dtarraingítear ach cuid den léarscáil, cailltear 4 mharc i ndáil leis an gcomhréir & 2 mharc in aghaidh na míre i ndáil leis an léiriú

### B. Beartas an Aontais Eorpaigh

Scrúdaigh conas a d'imir mórbheartas **amháin** de chuid an Aontais Eorpaigh tionchar ar fhorbairt gheilleagrach na hÉireann.

[30m]

Mórbheartas de chuid na hEorpa a ainmiú: 2 mharc

Tionchar ar fhorbairt an gheilleagair in Éirinn: 2 mharc

Scrúdúchán: 13 x PSÁ

- 2 PSÁ ar a mhéid sa chás go ndéantar plé gan aon cheangal leis an ngeilleagar in Éirinn
- Tugtar san áireamh gach pointe plé a bhaineann le hábhar
- Sa chás go ndéantar plé ar níos mó ná beartas amháin - marcáiltear iad agus tugtar creidiúint as an gceann is fearr
- Tá plé riachtanach i gcás gach toisc sa bhreis orthu sin

### C. Forbairt Inbhuanaithe

Pléigh na buntáistí timpeallachta agus geilleagracha a bhaineann le húsáid a bhaint as foinsí in-athnuaite fuinnimh.

[30m]

Buntáiste timpeallachta a shonrú:	2 mharc
Buntáiste eacnamaíochta a shonrú:	2 mharc
Foinsí fuinnimh in-athnuaite:	2 mharc + 2 mharc
Scrúdúchán:	11 x PSÁ (6/5 PSÁ in aghaidh an bhuntáiste)

- Tugtar creidiúint as buntáistí eile a ainmniú i gcás suas le 2 PSÁ ar a mhéid



## PÁTRÚIN AGUS PRÓISIS I GCOMHSHAOL AN DUINE

Na Ceisteanna 10 go dtí 12

### Ceist 10

#### A. Daonra

#### Population Density

An Tír	Dlús Daonra
Éire	62
An Bhrasaíl	22
An Chéinia	64
An tSualainn	21
Mailí	10
Meicsiceo	54

Scrúdaigh na sonraí sa tábla thuas a thaispeánann dlús daonra tíortha áirithe sa bhliain 2007.

(i) Bain úsáid as **grafpháipéar** chun graf oiriúnach a tharraingt chun na sonraí seo a léiriú.

	Barrachairt	Píchairt
Teideal:	2 mharc	2 mharc
Ais le scála marcáilte uirthi:	2 mharc	2 mharc (Ciorcal & Lárphointe)
6 mhír a léiriú:	2 mharc grádaithe an ceann	2 mharc grádaithe an ceann

Sa chás nach n-úsáidtear grafpháipéar, dealaítear dhá mharc ó iomlán.

- Glactar le barrachairt / histeagram / píchairt / dronuilleog roinnte
- Ní leor ainm a thabhairt ar chineál na cairte chun na marcanna i leith an teidil a ghnóthú

(ii) I do fhreagarleabhar mínigh an téarma ‘dlús daonra’.

Míniú inghlactha ar bith @ 4 mharc [2 mharc + 2 mharc]

[20m]

## B. An Imirce agus Éire

Scrúdaigh **dhá** mhóraithrú a tháinig ar phátrúin na himirce in Éirinn le céad bliain anuas.

[30m]

Dhá athrú a ainmniú:	2 mharc + 2 mharc
Tagairt do dhá ré ama:	2 mharc + 2 mharc
Scrúdúchán:	11 x PSÁ (6 / 5 PSÁ in aghaidh gach athraithe)

## C. Lonnaíocht Stairiúil

Scrúdaigh an léarscáil 1:50,000 de chuid na Suirbhéireachta Ordanáis, de Charraig na Siúire, a thagann leis an bpáipéar seo.

Agus fianaise ón léarscáil á húsáid agat, déan cur síos agus míniú ar **thrí** shampla dhifriúla de lonnaíocht stairiúil atá le feiceáil ar an léarscáil.

[30m]

3 shampla de lonnaíocht stairiúil @ 10 marc an ceann

Lonnaíocht a shonrú:	2 mharc
Tagairt léarscáile:	2 mharc
Scrúdúchán:	3 x PSÁ

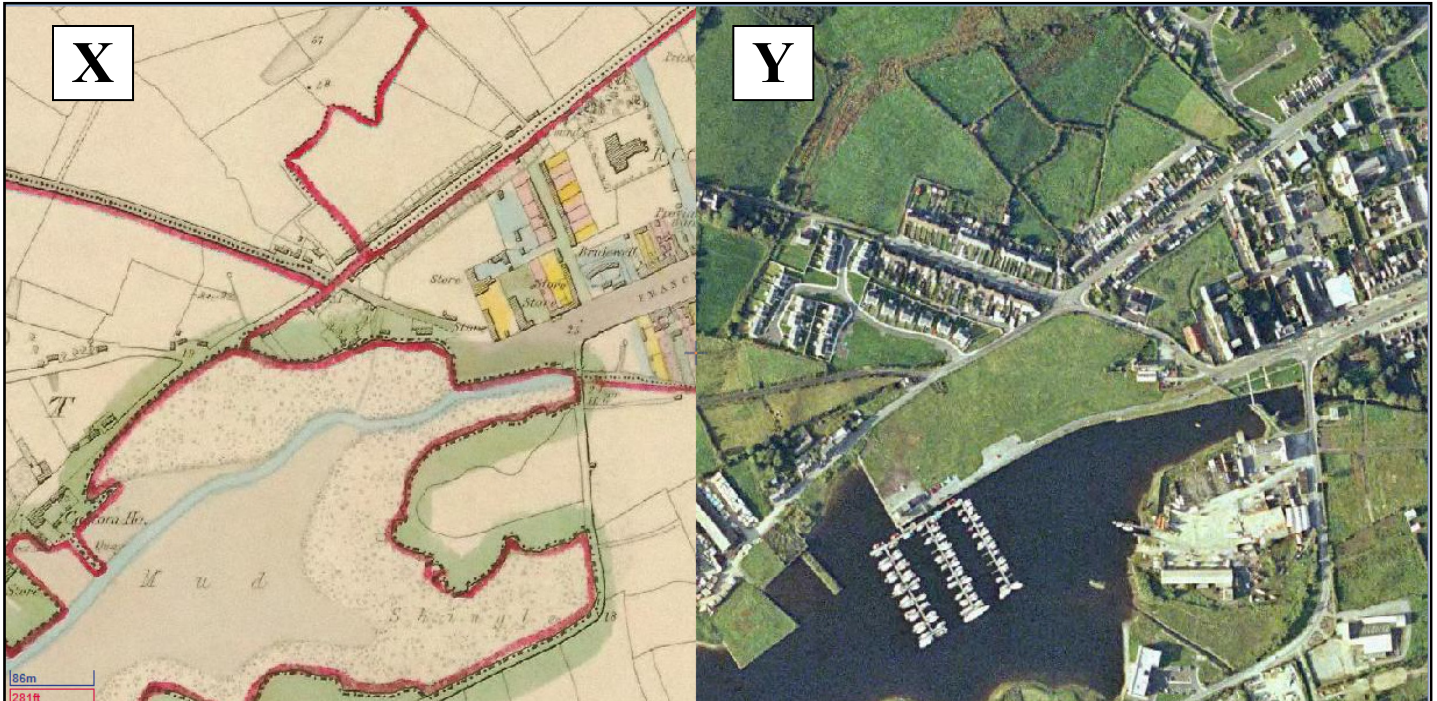
- Ní mór an scrúdúchán a bheith bunaithe ar mhíniúchán a bhaineann le hábhar seachas ar bhreis tagairtí don léarscáil
- Sa chás gur bunaithe ar an aerfótagraf a bhíonn an freagra, ceadaítear marcanna i leith an lonnaíocht stairiúil a shonrú agus sin amháin

## Ceist 11

### A. Dinimic na Lonnaíochta

Léarscáil de chuid na Suirbhéireachta Ordanáis ó na 1830aidí

Aerfótagraf a tógadh le déanaí



*Mapaí de chuid Scoilnet*

Scrúdaigh an sliocht as an léarscáil de chuid na Suirbhéireachta Ordanáis ó na 1830aidí, de Chill Rois, a bhfuil an lipéad X air agus aerfótagraf den cheantar céanna, a bhfuil an lipéad Y air, a tógadh le déanaí, thuas  
I do fhreagarleabhar, tarraing sracléarscáil den aerfótagraf a bhfuil an lipéad Y air thuas.  
Ar an léarscáil sin, marcáil agus ainmnigh iad seo a leanas:

- Imeallbhord an lae inniu
- Muiríne agus báid ann
- **Dhá** thalamhúsáid a tháinig chun cinn ó na 1830aidí i leith.

[20m]

Imlíne:

4 mharc grádaithe

I leith gach ceann de 4 mhír:

Léiriú 2 mharc grádaithe, Ainmniú 2 mharc

## B. Fadhbanna Uirbeacha

- (i) Míniigh an téarma ‘plódú tráchta’.
- (ii) Míniigh **dhá** mhodh a úsáidtear chun an plódú tráchta a shárú. Úsáid samplaí a bhfuil staidéar déanta agat orthu i do fhreagra.

[30m]

- (i) Míniúchán: 2 mharc grádaithe
- (ii) Dhá mhodh a ainmniú: 2 mharc + 2 mharc  
Samplaí a ainmniú: 2 mharc + 2 mharc  
Scrúdúchán: 10 x PSÁ (5 PSÁ in aghaidh gach modha)
- Ceadaítear aistriú eolais ó chuid (i) go dtí cuid (ii) má tá tagairt ann do mhodhanna a úsáideadh chun an plódú tráchta a shárú

## C. Cathracha sa chuid sin den Domhan atá i mbéal Forbartha

‘Tagann fadhbanna chun cinn de réir mar a théann lárionaid uirbeacha i méid agus de réir mar a fhásann said.’ Pléigh an ráiteas seo agus tagairt agat do chathair **amháin** sa chuid sin den domhan atá i mbéal forbartha a bhfuil staidéar déanta agat uirthi.

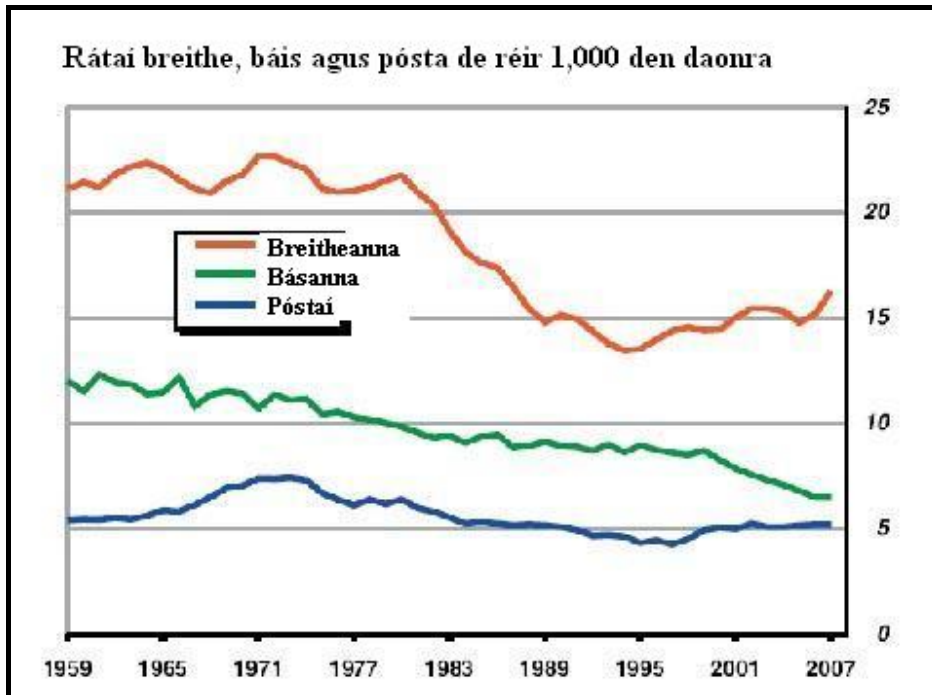
[30m]

Cathair sa chuid den domhan atá i mbéal forbartha a shonrú: 2 mharc  
Dhá fhadhb a shonrú: 2 mharc + 2 mharc  
Scrúdúchán: 12 x PSÁ

- 2 PSÁ ar a mhéid sa chás nach bhfuil an freagra ceangailte le cathair ainmnithe sa chuid den domhan atá i mbéal forbartha
- Tabhair creidiúint as an 3ú fadhb a ainmnítear le linn an scrúdúcháin má phléitear í

## Ceist 12

### A. Athrú Daonra



Scrúdaigh an graf thuas agus freagair na ceisteanna a leanas i do fhreagarleabhar:

- Cad é an ráta pósta in aghaidh an mhíle duine sa bhliain 1989?
- Cathain a thit an ráta báis faoi 10 in aghaidh an mhíle den chéad uair?
- Cad í an treocht ghinearálta sa ráta breithe idir 1983 agus 1985?
- Mínigh go hachomair an téarma ‘méadú nádúrtha’.

[20m]

**Ceithre** fhreagra @ 5 mharc an ceann:

- 5 nó 0.5%
- 1979, 1980, 1981 nó “idir an bhliain 1977 agus an bhliain 1983”
- Téarma ar bith lena gcuirtear íslíú in iúl
- Míniú inghlactha ar bith (3 mharc + 2 mharc)

## B. Imirce

‘D’fhéadfadh sé go dtiocfadh saincheistanna eitneacha agus reiligiúnacha chun cinn mar thoradh ar an imirce.’

Pléigh an ráiteas seo agus tagairt agat do shampla(i) a bhfuil staidéar déanta agat air/orthu.

[30m]

Saincheist maidir le cúrsaí eithneachais a shonrú:	2 mharc
Saincheist maidir le cúrsaí reiligiún a shonrú:	2 mharc
Sampla:	2 mharc
Scrúdúchán:	12 x PSÁ

- Tugtar creidiúint as sampla breise amháin le linn an scrúdúcháin
- D'fhéadfadh gur ábhar molta nó ábhar cáinte an tsaincheist
- 6 PSÁ ar a mhéid sa chás nach ndéantar plé ach ar aon saincheist amháin

## C. Lárionad

Scrúdaigh an léarscáil de chuid na Suirbhéireachta Ordanáis agus an t-aerfótagraf a thagann leis an pháipéar seo. Agus fianaise ó léarscáil na Suirbhéireachta Ordanáis agus ón aerfótagraf á n-úsáid agat, taispeáin go bhfeidhmíonn Carraig na Siúire mar Lárionad nó mar lárionad margaidh don chúlchríoch máguaird.

[30m]

Fianaise ó léarscáil na Suirbhéireachta Ordanáis:	2 mharc
Fianaise ón aerfótagraf:	2 mharc
Scrúdúchán:	13 x PSÁ

- 6 PSÁ ar a mhéid sa chás gur don léarscáil nó don fótagraf amháin a dhéantar tagairt
- 2 PSÁ ar a mhéid más ar an teoiric atá an freagra bunaithe gan tagairt ábhartha do Charraig na Siúire

### **ROINN 3 – ROGHANNA**

Na Ceisteanna 13 go dtí 24

Freagair **AON CHEIST AMHÁIN**

**N.B.** Is fearr plé a dhéanamh go mion ar **thrí** ghné nó **ceithre** ghné den téama ná plé ginearálta a dhéanamh ar líon mór pointí.

## Idirspéachas Domhanda

13. Pléigh conas a d'fhéadfadh oibríochtaí na gCuideachtaí Innáisiúnta cur le leathnú na bearna eacnamaíche idir na tíortha i mbéal forbartha agus na tíortha forbartha.

[80m]

Líon na ngnéithe:	3 (27 + 27 + 26)		(4 @ 20 marc an ceann)
Gné a shonrú:	4 mharc		4 mharc
Plé:	8 x PSÁ	NÓ	6 x PSÁ
Comhleanúnachas ginearálta:	7/6 mharc grádaithe		4 mharc grádaithe

- Roghnaítear scéim de réir líon na ngnéithe a phléitear
- Ceadaítear creidiúint suas le dhá PSÁ ar a mhéid as suas le dhá shampla (Samplaí éagsúla agus i ndáil le gnéithe éagsúla)
- Ceadaítear creidiúint suas le dhá PSÁ ar a mhéid as suas le dhá léaráid (Léaráidí éagsúla agus i ndáil le gnéithe éagsúla)

14. Pléigh an tuairim gurb í an Trádáil Chóir seachas an Cúnamh an tslí is fearr chun dul i ngleic le héagothroime sa domhan.

[80m]

Líon na ngnéithe:	3 (27 + 27 + 26)		(4 @ 20 marc an ceann)
Gné a shonrú:	4 mharc		4 mharc
Plé:	8 x PSÁ	NÓ	6 x PSÁ
Comhleanúnachas ginearálta:	7/6 mharc grádaithe		4 mharc grádaithe

- Roghnaítear scéim de réir líon na ngnéithe a phléitear
- Ceadaítear creidiúint suas le dhá PSÁ ar a mhéid as suas le dhá shampla (Samplaí éagsúla agus i ndáil le gnéithe éagsúla)
- Ceadaítear creidiúint suas le dhá PSÁ ar a mhéid as suas le dhá léaráid (Léaráidí éagsúla agus i ndáil le gnéithe éagsúla)

15. Scrúdaigh na cúiseanna le saincheist timpeallachta dhomhanda **amháin** a bhfuil staidéar déanta agat uirthi, agus na hiarmhairtí atá uirthi.

[80m]

Líon na ngnéithe:	3 (27 + 27 + 26)		(4 @ 20 marc an ceann)
Gné a shonrú:	4 mharc		4 mharc
Scrúdúchán:	8 x PSÁ	NÓ	6 x PSÁ
Comhleanúnachas ginearálta:	7/6 mharc grádaithe		4 mharc grádaithe

- Ní mór saincheist amháin faoi chúrsaí timpeallachta a ainmniú i ndáil le 1 PSÁ amháin
- Ní foláir cóimheas 2:1 nó 1:2 nó 3:1 nó 1:3 nó 2:2
- Roghnaítear scéim de réir líon na ngnéithe a phléitear
- Ceadaítear creidiúint suas le dhá PSÁ ar a mhéid as suas le dhá shampla (Samplaí éagsúla agus i ndáil le gnéithe éagsúla)
- Ceadaítear creidiúint suas le dhá PSÁ ar a mhéid as suas le dhá léaráid (Léaráidí éagsúla agus i ndáil le gnéithe éagsúla)



## Geo-éiceolaíocht

16. Scrúdaigh tionchar na haeráide ar shaintréithe bithóim **amháin** a bhfuil staidéar déanta agat air.

**[80m]**

Líon na ngnéithe:	3 (27 + 27 + 26)		(4 @ 20 marc an ceann)
Gné a shonrú:	4 mharc		4 mharc
Scrúdúchán:	8 x PSÁ	NÓ	6 x PSÁ
Comhleanúnachas ginearálta:	7/6 mharc grádaithe		4 mharc grádaithe

- Ní mór bithóim a ainmniú maidir le PSÁ amháin.
- Roghnaítear scéim de réir líon na ngnéithe a phléitear
- Ná glac leis an aeráid mar ghné. Ní mór na gnéithe a bheith ceangailte go soiléir le tionchar na haeráide
- Ceadaítear creidiúint suas le dhá PSÁ ar a mhéid as suas le dhá shampla (Samplaí éagsúla agus i ndáil le gnéithe éagsúla)
- Ceadaítear creidiúint suas le dhá PSÁ ar a mhéid as suas le dhá léaráid (Léaráidí éagsúla agus i ndáil le gnéithe éagsúla)

17. Scrúdaigh **dhá** shlí ina bhfuil gníomhaíochtaí an duine tar éis iarmhairt a bheith acu ar ithreacha.

**[80m]**

Líon na ngnéithe:	3 (27 + 27 + 26)		(4 @ 20 marc an ceann)
Gné a shonrú:	4 mharc		4 mharc
Scrúdúchán:	8 x PSÁ	NÓ	6 x PSÁ
Comhleanúnachas ginearálta:	7/6 mharc grádaithe		4 mharc grádaithe

- Roghnaítear scéim de réir líon na ngnéithe a phléitear
- Ceadaítear creidiúint suas le dhá PSÁ ar a mhéid as suas le dhá shampla (Samplaí éagsúla agus i ndáil le gnéithe éagsúla)
- Ceadaítear creidiúint suas le dhá PSÁ ar a mhéid as suas le dhá léaráid (Léaráidí éagsúla agus i ndáil le gnéithe éagsúla)

18. Déan cur síos agus míniú ar airíonna cineál **amháin** ithreach a bhfuil staidéar déanta agat air.

**[80m]**

Líon na ngnéithe:	3 (27 + 27 + 26)		(4 @ 20 marc an ceann)
Gné a shonrú:	4 mharc		4 mharc
Scrúdúchán:	8 x PSÁ	NÓ	6 x PSÁ
Comhleanúnachas ginearálta:	7/6 mharc grádaithe		4 mharc grádaithe

- Ní mór cineál amháin ithreach a ainmniú i ndáil le 1 PSÁ amháin
- Roghnaítear scéim de réir líon na ngnéithe a phléitear
- Ceadaítear creidiúint suas le dhá PSÁ ar a mhéid as suas le dhá shampla (Samplaí éagsúla agus i ndáil le gnéithe éagsúla)
- Ceadaítear creidiúint suas le dhá PSÁ ar a mhéid as suas le dhá léaráid (Léaráidí éagsúla agus i ndáil le gnéithe éagsúla)

## Cultúr agus Ionannas

19. Is réigiúin chultúir ar leith iad na ceantair Ghaeltachta. Pléigh é sin.

[80m]

Líon na ngnéithe:	3 (27 + 27 + 26)		(4 @ 20 marc an ceann)
Gné a shonrú:	4 mharc		4 mharc
Plé:	8 x PSÁ	NÓ	6 x PSÁ
Comhleanúnachas ginearálta:	7/6 mharc grádaithe		4 mharc grádaithe

- Roghnaítear scéim de réir líon na ngnéithe a phléitear
- Ceadaítear creidiúint suas le dhá PSÁ ar a mhéid as suas le dhá shampla (Samplaí éagsúla agus i ndáil le gnéithe éagsúla)
- Ceadaítear creidiúint suas le dhá PSÁ ar a mhéid as suas le dhá léaráid (Léaráidí éagsúla agus i ndáil le gnéithe éagsúla)

20. Scrúdaigh tábhacht na teanga nó an chreidimh mar tháscaire cultúrtha.

[80m]

Líon na ngnéithe:	3 (27 + 27 + 26)		(4 @ 20 marc an ceann)
Gné a shonrú:	4 mharc		4 mharc
Scrúdúchán:	8 x PSÁ	NÓ	6 x PSÁ
Comhleanúnachas ginearálta:	7/6 mharc grádaithe		4 mharc grádaithe

- Roghnaítear scéim de réir líon na ngnéithe a phléitear
- Ceadaítear creidiúint suas le dhá PSÁ ar a mhéid as suas le dhá shampla (Samplaí éagsúla agus i ndáil le gnéithe éagsúla)
- Ceadaítear creidiúint suas le dhá PSÁ ar a mhéid as suas le dhá léaráid (Léaráidí éagsúla agus i ndáil le gnéithe éagsúla)

21. Pléigh ról na himirce in aon réigiún Eorpach a bhfuil staidéar déanta agat air.

[80m]

Líon na ngnéithe:	3 (27 + 27 + 26)		(4 @ 20 marc an ceann)
Gné a shonrú:	4 mharc		4 mharc
Scrúdúchán:	8 x PSÁ	NÓ	6 x PSÁ
Comhleanúnachas ginearálta:	7/6 mharc grádaithe		4 mharc grádaithe

- Ní foláir réigiún amháin san Eoraip a ainmniú i ndáil le 1 PSÁ amháin
- Roghnaítear scéim de réir líon na ngnéithe a phléitear
- Ceadaítear creidiúint suas le dhá PSÁ ar a mhéid as suas le dhá shampla (Samplaí éagsúla agus i ndáil le gnéithe éagsúla)
- Ceadaítear creidiúint suas le dhá PSÁ ar a mhéid as suas le dhá léaráid (Léaráidí éagsúla agus i ndáil le gnéithe éagsúla)

## Comhshaol an Atmaisféir agus na nAigéan

22. Déan cur síos agus míniú ar an gcúis a n-athraíonn saintréithe na haeráide le himeacht an ama. [80m]

Líon na ngnéithe:	3 (27 + 27 + 26)		(4 @ 20 marc an ceann)
Gné a shonrú:	4 mharc		4 mharc
Scrúdúchán:	8 x PSÁ	NÓ	6 x PSÁ
Comhleanúnachas ginearálta:	7/6 mharc grádaithe		4 mharc grádaithe

- Roghnaítear scéim de réir líon na ngnéithe a phléitear
- Ceadaítear creidiúint suas le dhá PSÁ ar a mhéid as suas le dhá shampla (Samplaí éagsúla agus i ndáil le gnéithe éagsúla)
- Ceadaítear creidiúint suas le dhá PSÁ ar a mhéid as suas le dhá léaráid (Léaráidí éagsúla agus i ndáil le gnéithe éagsúla)

23. Scrúdaigh tionchar na haeráide ar fhorbairt na turasoíreachta in aon réigiún a bhfuil staidéar déanta agat air. [80m]

Líon na ngnéithe:	3 (27 + 27 + 26)		(4 @ 20 marc an ceann)
Gné a shonrú:	4 mharc		4 mharc
Scrúdúchán:	8 x PSÁ	NÓ	6 x PSÁ
Comhleanúnachas ginearálta:	7/6 mharc grádaithe		4 mharc grádaithe

- Ní mór réigiún amháin a ainmniú i ndáil le 1 PSÁ amháin
- Roghnaítear scéim de réir líon na ngnéithe a phléitear
- Ceadaítear creidiúint suas le dhá PSÁ ar a mhéid as suas le dhá shampla (Samplaí éagsúla agus i ndáil le gnéithe éagsúla)
- Ceadaítear creidiúint suas le dhá PSÁ ar a mhéid as suas le dhá léaráid (Léaráidí éagsúla agus i ndáil le gnéithe éagsúla)

24. Déan cur síos agus míniú ar fhoirmiú lagrach ag na domhanleithid láir agus na pátrúin aimsire a ghabhann leo. [80m]

Líon na ngnéithe:	3 (27 + 27 + 26)		(4 @ 20 marc an ceann)
Gné a shonrú:	4 mharc		4 mharc
Scrúdúchán:	8 x PSÁ	NÓ	6 x PSÁ
Comhleanúnachas ginearálta:	7/6 marc grádaithe		4 mharc grádaithe

- Roghnaítear scéim de réir líon na ngnéithe a phléitear
- Ceadaítear creidiúint suas le dhá PSÁ ar a mhéid as suas le dhá shampla (Samplaí éagsúla agus i ndáil le gnéithe éagsúla)
- Ceadaítear creidiúint suas le dhá PSÁ ar a mhéid as suas le dhá léaráid (Léaráidí éagsúla agus i ndáil le gnéithe éagsúla)

## FIOSRÚCHÁN TÍREOLAÍOCHTA

### 1 RÉAMHRA (5 mharc):

4 x PSÁ: marc amháin an ceann  
Comhleanúnachas Ginearálta: marc amháin grádaithe

### 2 PLEANÁIL (5 mharc):

4 x PSÁ: marc amháin an ceann  
Comhleanúnachas Ginearálta: marc amháin grádaithe

### 3 BAILIÚ SONRAÍ (40 marc):

Dhá mhodh / thasc @ 20 marc an ceann.

I leith gach modha / tasc: 9 x PSÁ @ 2 mharc an ceann  
Comhleanúnachas Ginearálta: 4 mharc grádaithe

- Is féidir glacadh mar mhodh le tasc ar ionann é agus liosta beart cónasctha a bhaineann le hábhar an bhailithe.
- Is féidir creidiúint a thabhairt as léaráidí / scracléaráidí má bhaineann siad le hábhar an bhailithe.
- Ná tugtar marcanna as torthaí sa roinn scríofa seo.

### 4 TORTHAÍ, CONCLÚIDÍ, LUACHÁIL (30 marc):

Trí cheanteideal @ 8 marc an ceann.

I leith gach ceanteidil: 4 x PSÁ @ 2 mharc an ceann  
Comhleanúnachas Ginearálta: 6 mharc grádaithe

- Bunaítear conclúidí go díreach nó go hindíreach ar na torthaí; luacháil atá ann sa chás nach mar sin a dhéantar.
- Is féidir luacháil a dhéanamh i leith a bhfuil i ndán chomh maith leis an am atá caite.

### 5 EAGRÚ AGUS CUR I LÁTHAIR TORTHAÍ (20 marc):

Cur i láthair: 8 x PSÁ @ 2 mharc an ceann  
Comhleanúnachas Ginearálta: 4 mharc grádaithe.

- Cur i láthair in dhá fhoirm ghrafacha ar leith riachtanach - mar shampla graif / cairteanna / léarscáileanna / táblaí / scracléaráidí etc.
- An cur i láthair le déanamh ar na leathanaigh grafpháipéir cúí.
- Uasteorainn 4 x PSÁ in aghaidh na cairte.

## BRISEADH SÍOS AR NA MARCANNNA DON CHUR I LÁTHAIR

### Scéim Ghinearálta:

Suas le 4 x PSÁ in aghaidh gach cairte / léarscáile / tábla / sracléaráide etc.

Comhleanúnachas ginearálta: 4 mharc grádaithe

### *BARRA-CHAIRT / TREGHRAF / SCAIPGHRAF etc:*

Teideal:	1 PSÁ = 2mharc
Ais amháin agus aonaid nó scála breactha air:	1 PSÁ = 2mharc
Maidir le gach ceann de dhá phointe / bharra arna tharraingt agus a lipéadú go cruinn:	2 x PSÁ = 4 mharc

### *PÍCHAIRT:*

Teideal:	1 PSÁ = 2mharc
Ciorcal a bhfuil an lárphointe go cruinn ann:	1 PSÁ = 2 mharc
Maidir le gach ceann de dhá réimse arna tharraingt agus a lipéadú go cruinn:	2 x PSÁ = 4 mharc

### *TÁBLA RANGORDAITHE / TÁBLA:*

Teideal:	1 PSÁ = 2 mharc
Boscaí:	1 PSÁ = 2 mharc
Sraitheanna lipéadaithe (trasna):	1 PSÁ = 2 mharc
Colúin lipéadaithe (an taobh):	1 PSÁ = 2 mharc

### *SRACLÉARÁID / LÉARSCÁIL:*

Teideal:	1 PSÁ = 2 mharc
Fráma:	1 PSÁ = 2 mharc
Dhá mhír faisnéise a bhaineann le hábhar na dtorthaí:	2 x PSÁ = 4 mharc

- Ní thugtar PSÁ i leith faisnéise nach bhfuil fiúntas léi maidir leis na torthaí.

## **Liosta de na hÁbhair don Fhiosrúchán Tíreolaíochta 2010**

- 1. Próisis gheomorfacha an chreimthe i dtimpeallacht aibhneach, chósta nó oighreach.**
- 2. Próisis gheomorfacha faoi thalamh i dtimpeallacht charstach.**
- 3. Athrú déimeagrafach i gcomhthéacs áitiúil.**
- 4. Bainistíocht ar cheist a bhaineann leis an timpeallacht áitiúil.**
- 5. Patrúin tráchta i gcomhthéacs tuaithe nó uirbeach.**
- 6. Athruithe ar an talamhúsáid i gcomhthéacs áitiúil.**

**N. B. Éilítear ar gach iarrthóir tuairisc a chur le chéile ar cheann amháin de na hÁbhair sin thuas don Fhiosrúchán Tíreolaíochta.**

## Scrúdu na hArdteistiméireachta

### Marcanna breise as ucht freagairt trí Ghaeilge

Tábla lena léirítear an méid marcanna breise ba chóir a bhronnadh ar iarrthóirí a ghnóthaíonn níos mó ná 75% d'iomlán na marcanna atá ag gabháil leis an ábhar.

*N.B.* Ba chóir marcanna de réir an ghnáthráta a bhronnadh ar iarrthóirí nach ngnóthaíonn níos mó ná 75% d'iomlán na marcanna.

**Iomlán = 400 marc**

**Gnáthráta = 10%**

Marcanna a Bronnadh	Marcanna Breise	Marcanna a Bronnadh	Marcanna Breise
301	30	352 – 355	14
302 – 305	29	356 – 358	14
306 – 308	28	359 – 361	12
309 – 311	27	362 – 356	11
312 – 315	26	366 – 368	10
316 – 318	25	369 – 371	9
319 – 321	24	372 – 375	8
322 – 325	23	376 – 378	7
326 – 328	22	379 – 381	6
329 – 331	21	382 – 385	5
332 – 335	20	386 – 388	4
336 – 338	19	389 – 391	3
339 – 341	18	392 – 395	2
342 – 345	17	396 – 398	1
346 – 348	16	399 – 400	0
349 – 351	15		

**Fiosrúchán Tíreolaíochta – Ní chuirtear san áireamh san iomlán é i ndáil le marcanna breise**

