



# Coimisiún na Scrúduithe Stáit

---

SCRÚDÚ NA hARDTEISTIMÉIREACHTA 2004

---

TÍREOLAÍOCHT – ARDLEIBHÉAL

---

DÉ LUAIN, 14 MEITHEAMH – TRÁTHNÓNA 1.30 GO DTÍ 4.50

---

Freagair **ceithre** cheist, is é sin, Ceist 1, Ceist 5 agus dhá cheist eile as Roinn B (ceisteanna 2, 3 agus 4).

I gcás freagraí a mbíonn plé iontu, is fearr go mór trácht go mion ar thrí nó ar cheithre ghné den phríomhthéama, seachas trácht go ginearálta ar mhórán pointí.

**DEIMHNIGH LE DO THOIL GO BHFUIL LÉARSCÁIL SHUIRBHÉIREACTH ORDANÁIS  
AGUS AERFHÓTAGRAF AGAT SULA dTUGANN TÚ FAOIN bPÁIPÉAR SEO.**

**ROINN A – OBAIR LÉARSCÁILE  
Freagair Ceist 1 go hIOMLÁN**

1. Féach ar an Léarscáil Shuirbhéireacht Ordanáis 1:50 000 agus ar an Eochair Eolais a tugadh duit agus freagair na ceistanna seo a leanas.
- (a) “Tá stair fhada ag lonnaíocht dhaonna sa réigiún seo.” Trí thagairt a dhéanamh d’fhianaise ón léarscáil, scrúdaigh go mion an fhianaise atá ag tacú leis an ráiteas seo **(40 marc)**
  - (b) Pointe lárnach don ghníomhaíocht eacnamaíochta sa limistéar seo is ea Béal an Átha. Pléigh an ráiteas seo, trí thagairt a dhéanamh d’fhianaise ón léarscáil **amháin**. **(30 marc)**
  - (c) Déan cur síos ar an gcaoi a bhféadfadh an tírdhreach fhisiciúil tionchar a imirt ar ghníomhaíochtaí siamsaíochta sa réigiún seo. **(30 marc)**

**ROINN B – TÍREOLAÍOCHT FHSICEACH, SHÓISIALTA AGUS EACNAMAÍOCH  
Freagair DHÁ cheist**

2. **TÍREOLAÍOCHT FHSICEACH: Freagair 2(a) nó 2(b) nó 2(c) nó 2(d).**

(a) **Obair an Oighir**

- (i) Scrúdaigh cruthú **trí** tírghné a tharlaíonn de thoradh oighrithe trí thagairt a dhéanamh don chreimeadh **agus** don sil-leagan **araon** mar phróisis. **(75 marc)**
- (ii) Scrúdaigh go hachomair bealach **amháin** a ndearna torthaí an oighrithe leas daoine daonna agus bealach **amháin** ar chruthaíodar deacrachtaí. **(25 marc)**

(b) **Réigiúin Aolchloiche**

- (i) Baineann tírghnéithe sainiúla le Réigiúin Karst Bhoirne agus Oileáin Árann, os cionn agus faoi bhun an dromchla araon. Scrúdaigh cruthú **trí** tírghné ar bith den chineál seo agus tagairt agat do shamplaí sainiúla. **(75 marc)**
- (ii) Ceantar mór turasóireachta is ea Boirinn. Déan cur síos agus tabhair míniú ar bhealach amháin a bhféadfadh brú turasóireachta díobháil a dhéanamh don timpeallacht leochaileach seo. Luaigh cén chaoi a bhféadfaí cothromaíocht a aimsiú idir na riachtanais eacnamaíocha agus na riachtanais chaomhnaithe. **(25 marc)**

(c) **Teicteonaic Plátaí**

Cruthaítear tírghnéithe sainiúla de thoradh na gníomhaíochta a bhaineann le filladh, éascadh agus bolcánú mar phróisis.

- (i) Agus tagairt agat do tírghné **AMHÁIN** i **nGACH** cás, scrúdaigh an chaoi ar chuidigh na próisis seo chun dromchla na cruinne a mhúnlú. **(75 marc)**
- (ii) Bíonn éifeachtaí móra ar an bpobal daonna ag roinnt de na próisis seo. Déan plé ar dhá shampla ar bith dá leithéid. **(25 marc)**

(d) **Obair Aibhneacha**

- (i) Maidir le creimeadh **agus** le sil-leagan mar phróisis, scrúdaigh **trí** bhealach a múnlaíonn aibhneacha an tírdhreach. **(75 marc)**
- (ii) Tá fadhb le tuilte agus le gluaiseachtaí tobanna ithreach ag éirí níos coitianta in Éirinn. Déan plé achomair ar an ráiteas seo, agus **dhá** shampla a ndearna tú staidéar orthu á lua agat. **(25 marc)**

3. **TÍREOLAÍOCHT SHÓISIALTA: Freagair 3(a) nó 3(b) nó 3(c) nó 3(d).**

(a) **Scrúdaigh an t-aerfhótagraf daite de Bhéal an Átha a tugadh duit.**

- (i) Agus tagairt agat d'fhianaise ón bhfótagraf, déan cur síos agus tabhair míniú ar **dhá** bhealach a bhfuil Abhainn na Muaidhe athraithe nó leasaithe ag daoine daonna ar a cúrsa trí Bhéal an Átha. **(30 marc)**
- (ii) Tarraing sracléarscáil(**NÁ DÉAN** rianú) ar an lonnaíocht. Marcáil agus ainmnigh iad seo a leanas ar an sracléarscáil:
- An abhainn
  - Na droichid
  - Ceithre limistéar ina bhfuil an úsáid talún éagsúil (seachas an fheirmeoireacht). **(30 marc)**
- (iii) Tá se á mholadh go ndéanfaí forbairt ar an limistéar glas i lárthosach an fhótagraif mar ionad siopadóireachta. Ag tagairt d'fhianaise ón léarscáil **agus** ón bhfótagraf **araon**, mínigh ar chóir nó nár chóir an fhorbairt seo a cheadú. **(40 marc)**

(b) **Scrúdaigh Éagothromais Dhomhanda**

“Tá mórán rudaí a bhaineann leis an 21ú céad aisteach ....Mór an seans má shaolaítear d’íníon sa Mhaláiv nach mbainfidh sí a 5ú lá breithe amach – ach má shaolaítear í sna Stáit Aontaithe, is mór an seans go mbeidh sí beo fós timpeall ar 80 bliain”. *Bono*

Agus tagairt agat do shamplaí a ndearna tú staidéar orthu, scrúdaigh na cúiseanna atá laistiar den ráiteas seo. **Ní gá** go mbainfeadh na samplaí leis an Maláiv ná leis na Stáit Aontaithe.

**(100 marc)**

(c) **Uirbiú**

Scrúdaigh an tábla thíos a thagraíonn do chlaonta san uirbiú domhanda sa tréimhse 1975 go dtí 2015.

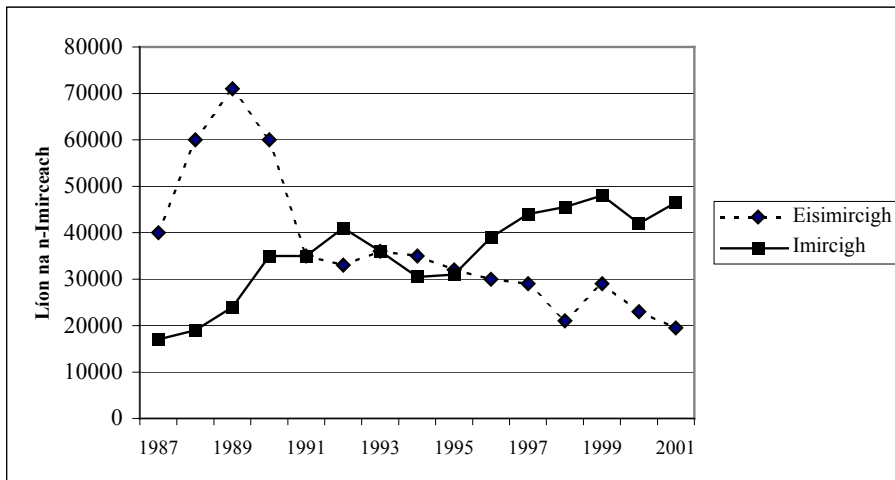
Réigiún Domhanda	DAONRA (mar chéatadán den iomlán)			
	1975 Daonra uirbeach		2015 (meastachán) Daonra uirbeach	
	(%)	(Milliúin)	(%)	(Milliúin)
Meiriceá Thuaidh	74.7	181.8	80.4	275.8
Iarthar na hEorpa	70.6	254.1	75.3	291.1
Meiriceá Laidneach	61.2	194.6	79.9	499.3
Afraic Thuaidh/Meán-Oirthear	42.1	57.8	65.4	408.7
Oirthear na hEorpa/CIS	57.5	203.4	75.2	300.7
Áis Thoir	18.8	182.2	47.8	707.3
Áis Thoir-Theas agus Aigéan Ciúin	22.2	72.6	46.5	292.5
Áis Theas	21.4	178.3	38.0	660.1
Afraic Fho-Shahárach	20.8	63.0	42.6	355.3
Ardfhorbairt Dhaonna	72.8	642.4	82.2	899.0
Ísealfhorbairt Dhaonna	15.5	55.1	38.5	368.0
Domhan	37.8	1518.6	54.5	3836.9

Figiúirí ó HDR 2000

- (i) Tá éagsúlachtaí móra réigiúnacha sna staitisticí a thugtar sa tábla. Scrúdaigh cuid díobh seo agus tagairt agat do:
- a mhéid atá an daonra uirbithe
  - ráta na n-athruithe tuartha idir 1975 agus 2015
- (30 marc)**
- (ii) Scrúdaigh **DHÁ** thoradh shocheacnamaíocha atá ar ráta fáis an uirbithe sa domhan atá i mbéal forbartha.
- (40 marc)**
- (iii) Fadhb mhór ag cathracha an domhain fhorbartha is ea meath na gceantar lár cathrach. Mínigh na cúiseanna atá leis seo agus na fadhbanna a eascraíonn dá bharr.
- (30 marc)**

(d) **Imirce**

Déan staidéar ar an ngraf seo a thaispeánann patrúin Imirce i bPoblacht na hÉireann idir 1987 – 2001.



Foinse: Lár-Oifig Staidrimh, 2001

- (i) Déan cur síos ar phatrún eisimirce na hÉireann idir 1987 agus 2001 mar a léirítear é ar an ngraf seo. Déan plé ar na míniúcháin a d'fhéadfadh a bheith ar na hathruithe le himeacht aimsire ar an eisimirce as Éirinn. **(40 marc)**
- (ii) Cruthaítear deiseanna agus deacrachtaí araon do na tíortha a ghlacann le hoibrithe, le dídeanaithe agus le lucht iarrtha tearmainn. Rianaigh cuid de na deiseanna **agus** de na deacrachtaí seo ar tagraíodh dóibh sa ráiteas. **(60 marc)**

#### 4. TÍREOLAÍOCHT EACNAMAÍOCH: Freagair 4(a) nó 4(b) nó 4(c) nó 4(d).

##### (a) Iompar

- (i) Agus tagairt á dhéanamh agat do **DHÁ MHÓDH** iompair, déan cur síos ar éifeachtaí an fhaid ar chostas an iompair. (40 marc)
- (ii) “Córas Idirthurais Iarnróid Éadroim (LRT i mBéarla) den scoth é córas Luas Bhaile Átha Cliath. Cuireann córais LRT sochair shainiúla éagsúla ar fáil agus is malairt shuntasach iad ar úsáid charr príobháideach” ó <http://www.luas.ie/benefits>.  
Rianaigh bunús na faidhbe a bhaineann le plód tráchta agus tagairt agat do Bhaile Átha Cliath nó do chathair ar bith eile agus pléigh na hiarrachtaí a dhéantar chun é a shárú. (30 marc)
- (iii) “Fiú agus éileamh íseal orthu, is féidir córais iompair a choinneáil ag imeacht ar chúiseanna sóisialta”. Mínigh an ráiteas seo go hachomair. (30 marc)

##### (b) Turasóireacht

- (i) Agus tagairt agat do **dhá** shampla chontrártha, déan cur síos agus tabhair míniú ar éagsúlacht na nithe is féidir leis na réigiúin seo a thairiscint do thurasóirí. (50 marc)
- (ii) Cuireann mórán tíortha atá i mbéal forbartha an turasóireacht chun cinn. Agus tagairt agat do shamplaí a bhfuil staidéar déanta agat orthu, scrúdaigh na sochair **agus** an díobháil a d’fhéadfadh a bheith mar thoradh ar an turasóireacht (50 marc)

##### (c) Suíomh Tionsclaíoch

- (i) Bhí méadú iomlán ar an bhfostaíocht in Éirinn i ré an ‘Tíogair Cheiltigh’. Bhí athruithe móra freisin ar na cineálacha fostaíochta. Déan cur síos agus tabhair míniú ar na hathruithe seo agus samplaí agat a ndearna tú staidéar orthu. (60 marc)
- (ii) Le tamall beag anuas, shocraigh fostóirí athlonnú as Éirinn (agus as geilleagair fhorbartha eile) chuig tíortha eile. Agus samplaí agat a bhfuil staidéar déanta agat orthu, mínigh cén fáth a bhfuil an t-athrú seo tarlaíthe. (40 marc)

##### (d) Obair Allamuigh

Trí thagairt a dhéanamh do chleachtadh ar bith in obair allamuigh sa tíreolaíocht atá críochnaithe agat:

- (i) Tabhair teideal agus aidhmeanna na hoibre allamuigh. (10 marc)
- (ii) Mínigh an chaoi ar réitigh tú don obair allamuigh. (20 marc)
- (iii) Déan cur síos ar an gcaoi ar bhailigh tú agus a ndearna tú taifeadadh ar shonraí. (30 marc)
- (iv) Luaigh na príomhthorthaí agus rianaigh na conclúidí ar do chuid oibre. (30 marc)
- (v) Déan cur síos achomair ar na scileanna tíreolaíochta a ghnóthaigh tú dar leat de thoradh na hoibre seo. (10 marc)

## 5. TÍREOLAÍOCHT RÉIGIÚNACH: Freagair 5(a) nó 5(b) nó 5(c) nó 5(d).

(a) Patrúin Fostaíochta – In Éirinn

“Tá athrú ag teacht ar struchtúr agus ar phatrúin na fostaíochta i mórán earnálacha de gheilleagar na hÉireann, agus meastar go mbeidh infheistíocht sa todhchaí ag brath níos mó de réir a chéile ar láidreachtaí, áiseanna, buanna agus scileanna a chuireann limistéir ar fáil.” [An Straitéis Spásúil Náisiúnta, 2003]

Agus samplaí agat a ndearna tú staidéar orthu, pléigh firinne an ráitis seo.

(100 marc)

(b) Limistéir Chroíláir agus Imeallacha

(i) Ag tagairt do shampla amháin in Iarthar na hEorpa a bhfuil staidéar déanta agat air, scrúdaigh trí thréith a bhaineann le réigiún CROÍLÁIR. (60 marc)

(ii) Tá impleachtaí móra ag forleathnú an Aontais Eorpaigh ina mbeidh 25 thír sa bhliain 2004, do thíortha ar an imeall. Breithnigh an ráiteas seo maidir le tír nó réigiún imeallach ar bith a bhfuil staidéar déanta agat air. (40 marc)

(c) Réigiúin

Poblacht na hÉireann, an Fhrainc, an tSualainn, an Bheilg, an Ghearmáin.

Roghnaigh ceann amháin de na tíortha thuas agus, le cúnaimh sracléarscáile, tabhair cúiseanna lena roinnt ina trí réigiún tíreolaíochta nó breis

(100 marc)

(d) Tionsclaíocht Phríomhúil

(i) Scrúdaigh an tábhacht a bhaineann le gníomhaíochtaí príomhúla don gheilleagar i dtír Eorpach ar bith a bhfuil staidéar déanta agat uirthi. (75 marc)

(ii) Is féidir le tionscail phríomhúla iarmhairtí diúltacha eacnamaíochta a bheith acu ar an timpeallacht. Pléigh an ráiteas seo agus tagairt agat do shamplaí Eorpacha a bhfuil staidéar déanta agat orthu. (25 marc)

# Leathanach Bán