



Scrúdú na hArdteistiméireachta, 2016

Staidéar Foirgníochta

Teoiric - Gnáthleibhéal

(200 marc)

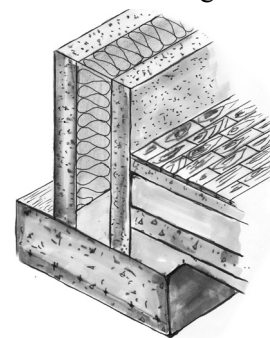
Dé hAoine, 17 Meitheamh
Tráthnóna, 2:00 go 4:30

- (a) Freagair Ceist 1 agus trí cheist eile.*
- (b) Tá na ceisteanna go léir ar aon mharc.*
- (c) Ní mór na freagraí a scríobh i ndúch.*
- (d) Ní mór na líníochtaí agus na sceitsí a dhéanamh le peann luaidhe.*
- (e) Scríobh uimhir na ceiste go soiléir roimh gach freagra ar leith.*
- (f) Ba chóir sceitsí néata saorláimhe a dhéanamh chun tuairiscí scríofa a léiriú.*
- (g) Ní mór an t-ainm, na méideanna, na toisí agus na sonraí riachtanacha eile i gcás gach ábhair ar leith a luaitear a bhreacadh ar an líníocht.*

1. An balla seachtrach ar theach cónaithe, is blocbhalla coinchréite 400 mm é a bhfuil cuas 200 mm ann agus é láninslithe. Is urlár inslithe coinchréite é urlár na talún agus tá bailchríoch shaor de chrua-adhmad 20 mm air a bhfuil teanga agus eitre ann.

(a) Tarraing, de réir scála 1:5, gearradh ceartingearach tríd an fhotha stéille, tríd an mballa seachtrach agus trí urlár na talún. Taispeáin na gnáth shonraí tógála ó bhun an fhotha go leibhéal atá 400 mm os cionn leibhéal an urláir chríochnaithe. Taispeáin suíomh na bacainne radóin agus cuir isteach **ceithre** ghnáth-thoise ar do líníocht. *Taispeáin leithead 1.0 mhéadar den urlár.*

(b) Taispeáin ar do líníocht na gnáth shonraí dearaidh le droichead teirmeach a chosc san áit a mbuaileann an balla seachtrach agus an t-urlár le chéile.

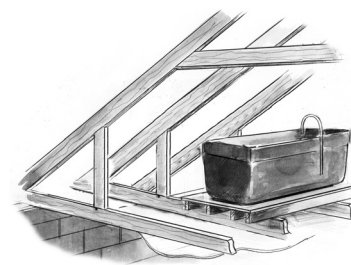


2. Tá sé beartaithe ag úinéirí tí an teach a insliú in imeacht méid áirithe blianta, ag tosú le spás an áiléir. Is iad toisí na ractaí agus ghiarsaí na síleála ná 200 mm × 40 mm. Tá umar stórála an uisce san áiléir, mar a thaispeántar.

(a) Tarraing sceitse mór saorlámhe de spás an áiléir. Ar do sceitse, taispeáin gnáth shonraí an dearaidh atá riachtanach le hinsliú ardchaighdeáin a dhéanamh ar **gach** ceann díobh seo a leanas:

- spás an áiléir
- umar stórála an uisce *agus*
- an phíobobair.

(b) Pléigh **dhá** chúis a bhfuil spás an áiléir roghnaithe mar an chéad áit a ndéanfar insliú air.



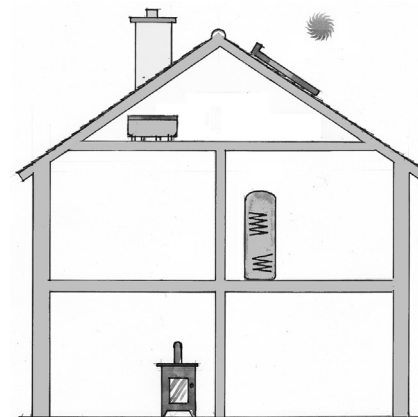
3. Taispeántar sa sceitse sorn a dhóinn adhmad agus a nasctar le bailitheoir gréine chun uisce te a sholáthar do theach cónaithe. Taispeántar chomh maith sorcóir don uisce te, a bhfuil dhá chorna ann, agus an t-umar borrrtha san áiléir.

(a) Tarraing sceitse mór saorlámhe den léaráid a thugtar, agus cuir isteach freisin an príomh umar stórála don uisce fuar san áiléir. Taispeáin an phíobobair atá riachtanach chun an sorn a nascadh leis an sorcóir. Bíodh na nithe seo a leanas sa sceitse agat:

- an príomhphíobán ardaitheach agus an príomhumar stórála don uisce fuar
- an sorcóir don uisce te agus an píobán borrrtha
- an sorn agus an phíobobair ón sorn go dtí an sorcóir
- na comhlaí riachtanacha uile.

(b) Taispeáin freisin ar an sceitse céanna, an phíobobair atá riachtanach chun an bailitheoir gréine ar an díon a nascadh leis an sorcóir.

(c) Pléigh **dhá** buntáiste a bhaineann le bailitheoir gréine a chur isteach chun uisce te a sholáthar do theach.



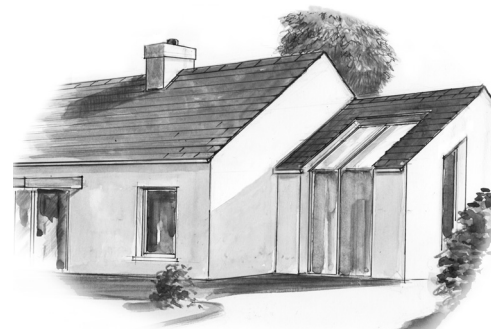
4. Tá sé beartaithe ag úinéirí tí cead pleanála a lorg chun spás gréine a thógáil ag binn an tí, mar a thaispeántar sa sceitse.

(a) Pléigh **dhá** chúis a bhfuil sé riachtanach cead pleanála a lorg chun an spás gréine a thógáil san áit a thaispeántar.

(b) Luaigh an t-eolas a chaithfidh a bheith i **ngach** ceann de na doiciméid phleanála seo a leanas:

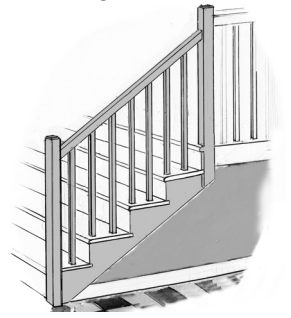
- léarscáil de leagan amach an láithreáin
- fógra pleanála i nuachtán.

(c) Pléigh cúis **amháin** a dtugann údarás pleanála cead don phobal amharc ar na doiciméid phleanála go léir nuair a chuirtear isteach iarratas pleanála.



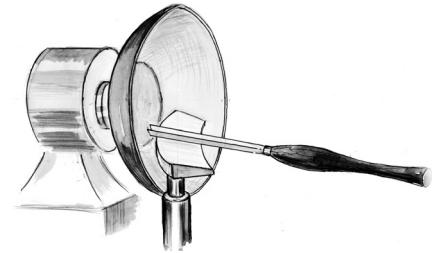
5. Taispeánann an sceitse cuid de staighre adhmaid a bhfuil stiall ghearrtha ann. Leanann an staighre go léibheann beag cheann staighre, mar a thaispeántar. Tá cuaille an staighre 100 mm × 100 mm agus tá na balastair 50 mm × 50 mm. Is é airde gach céim ná 175 mm.

- (a) Tarraing, de réir scála 1:5, gearradh ceartingearach trí na **trí** chéim is íochtarai den staighre. Taispeáin an stiall ghearrtha, cuaille an staighre, an lámhráille agus na balastair.
- (b) Taispeáin ar do líníocht conas a nasctar balastar **amháin** go daingean leis an gcéim.



6. (a) Tabhair breac-chuntas ar **dhá** réamhchúram sábháilteachta ar leith nach mór cloí leo sa seomra an Staidéir Fhoirgníochta i **ngach** ceann de na cásanna seo a leanas:

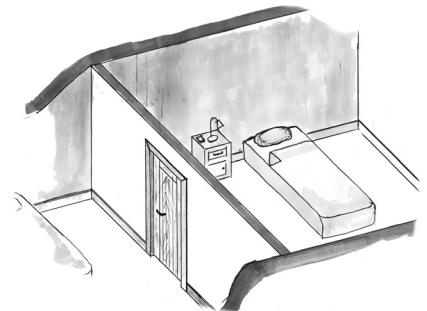
- sceanóg a úsáid chun cairtpháipéar múnlaithé a ghearradh
- siséal a iompar
- greamachán teagmhála a úsáid.



- (b) Bain úsáid as nótaí agus sceitsí saorlámhe agus déan cur síos ar **thrí** réamhchúram sábháilteachta ar leith nach mór cloí leo agus babhla adhmaid á dheileadh ar an deil, mar a thaispeántar. Tabhair fáth **amháin** le gach réamhchúram sábháilteachta a luaitear.

7. Tá landair neamh-ualachiompartha de stoda adhmaid, a bhfuil bailchríoch phlástarchláir uirthi, idir dhá sheomra leapa ar urlár na talún i dteach. Tá doras soladach adhmaid feistithe sa landair stoda, mar a thaispeántar.

- (a) Ag baint úsáide as nótaí agus sceitsí saorlámhe duit, taispeáin sonraí tipiciúla tógála na landaire stoda. Taispeáin go soiléir an obair stoda is gá chun fráma an dorais a ghlacadh. Léirigh ainmneacha agus gnáth-thoisí na gcomhbhall uile ar do sceitse.



- (b) Ar sceitse ar leith le lipéid, taispeáin modh **amháin** a chabhródh le tarchur na fuaimne tríd an landair stoda a laghdú.

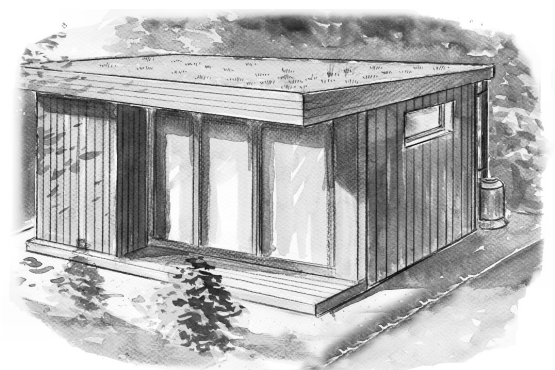
- (c) Déan cur síos gairid ar mhodh **amháin** le bailchríoch dhromchla a chur ar an bplástarchlár sula gcuirtear péint air.

8. Bain úsáid as nótaí agus sceitsí saorlámhe agus mínigh **cúig** cinn ar bith díobh seo a leanas:

- comhla luamháin
- alt moirtíse agus tionúir
- balla dóib
- droichead teirmeach
- leithreas dé shruthlaithe
- méadar cliste
- leas gréine
- gloiniú astúcháin íseal
- fánán rochtana.

9. Taispeánann sa sceitse seomra gairdín atá neamh dhíobhálach don timpeallacht agus a bhfuil cumhdach seachtrach adhmaid air.

- (a) Ainmnigh adhmaid a bheadh oiriúnach don cumhdach seachtrach agus tabhair **dhá** chúis le do rogha adhmaid.
- (b) Mol bailchríoch fhorchurtha chun an cumhdach seachtrach a chaomhnú. Bain úsáid as nótaí agus sceitsí saorlámhe agus déan cur síos ar na céimeanna atá i gceist chun an t-adhmaid a ullmhú agus an bhailchríoch a mholtar a chur air.
- (c) Pléigh **dhá** ghné den dearadh a chinntíonn go bhfuil an seomra gairdín neamhdhíobhálach don timpeallacht.



Leathanach Bán