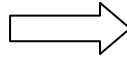


RABHADH

NÍ MÓR duit an Ceistpháipéar seo a chur ar ais le do fhreagarleabhar ag deireadh an Scrúdaithe: mura ndéantar sin caillfear marcanna.

Scríobh do Scrúduimhir anseo



Coimisiún na Scrúduithe Stáit

SCRÚDÚ NA hARDTEISTIMÉIREACHTA, 2008

EOLAÍOCHT TALMHAÍOCHTA – GNÁTHLEIBHÉAL

DÉ hAOINE, 20 MEITHEAMH – TRÁTHNÓNA 2.00 – 4.30

Don Fheitheoir amháin

Stampa an Ionaid

Treoracha Ginearálta

TÁ DHÁ ROINN SA SCRÚDÚ SEO.

Roinn a hAon: Ní mór **sé** cheist a fhreagairt.
Tá 20 marc ag gabháil le gach ceist.

Roinn a Dó: Ní mór **trí** cheist a fhreagairt.
Tá 60 marc ag gabháil le gach ceist.

Iomlán na Marcanna: 300 marc.

*Níor chóir níos mó ná 45 nóiméad a chaitheamh ar Roinn a hAon.
Ba chóir 105 nóiméad a fhágáil do Roinn a Dó.*

[THALL

LEATHANACH BÁN

Treoracha

- Freagair **sé** cheist. Tá 20 marc ag gabháil le gach ceist.
 - Scríobh do chuid freagraí sna spásanna atá ann dóibh.
 - Bíodh do chuid freagraí gearr.
 - Scríobh do scrúduimhir sa spás atá ann di ar leathanach 1.
-

Ceist 1.

- (a) Mínigh an téarma **paraisít (seadán)**.

- (b)

(i) Ainmnigh sampla **amháin** de pharaisít ainmhí feirme _____

(ii) Ainmnigh an t-ainmhí óstach a bhfuil tionchar ag an bparaisít seo air.

- (c) Cén difear atá idir eicteaparaísít agus ionpharaísít?

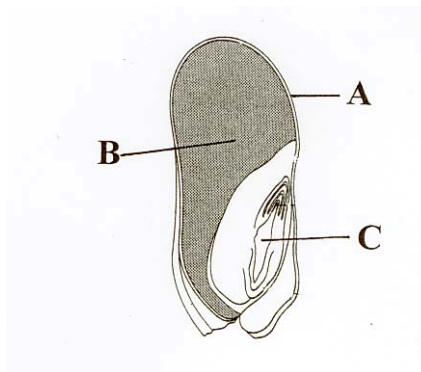
- (d) Tabhair sampla **amháin** de pharaisít planda _____

(20 marc)

[THALL

Ceist 2.

- (a) Taispeántar sa léaráid thíos fadghearradh de ghrán arbhair. Meaitseáil na lipéid A, B agus C leis na codanna seo a leanas; suthphlanda, síolchóta, inspeirm.



A _____ B _____ C _____

- (b) Céard í an fheidhm atá ag an inspeirm? _____

- (c) Céard a chiallaíonn péacadh síl? _____

- (d) Luaigh trí thoisce atá riachtanach do pháacadh síl.

1. _____ 2. _____ 3. _____

(20 marc)

Ceist 3.

- (a) Ainmnigh leasachán cumaisc **amháin** _____

- (b) Luaigh difear **amháin** idir leasachán cumaisc agus leasachán aon ábhair.

- (c) Tabhair cúis **amháin** a mbaineann feirmeoirí úsáid as leasacháin chumaisc.

- (d) Ainmnigh **dhá** leasachán nádúrtha.

(i) _____ (ii) _____

- (e) Luaigh buntáiste **amháin** as úsáid a bhaint as na cineálacha leasacháin nádúrtha seo.

(20 marc)

Ceist 4.

Ainmnigh an meaisín ón liosta thíos atá bainteach leis an gcleachtas feirmeoireachta cuí atá liostaithe sa tábla thíos. Tá gach aon cheann de na meaisíní léirithe thíos.

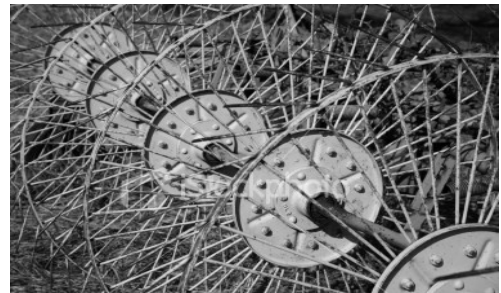
Rollóir, Suaiteoir, Buainteoir, Céachta, Bainteoir Ardaithe.

Cleachtas Feirmeoireachta	Meaisín
Iompú féir	
Baint prátaí	
Gearradh féir	
Míniú agus daingniú ceapach síl	
Fód talaimh a iompú	

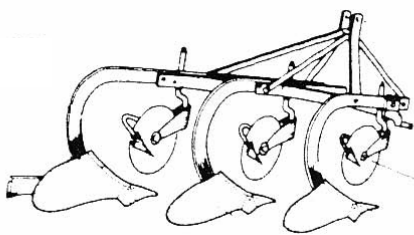
Rollóir



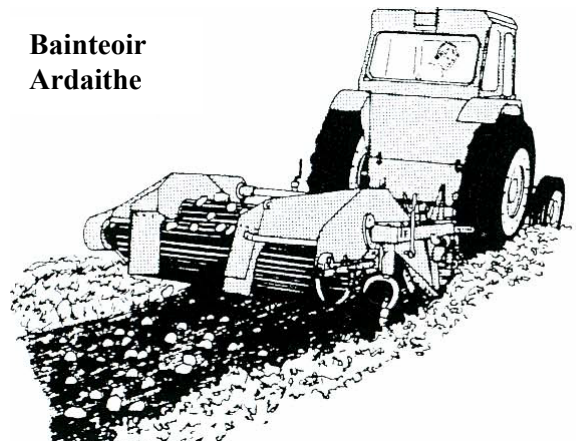
Suaiteoir



Céachta



**Bainteoir
Ardaithe**

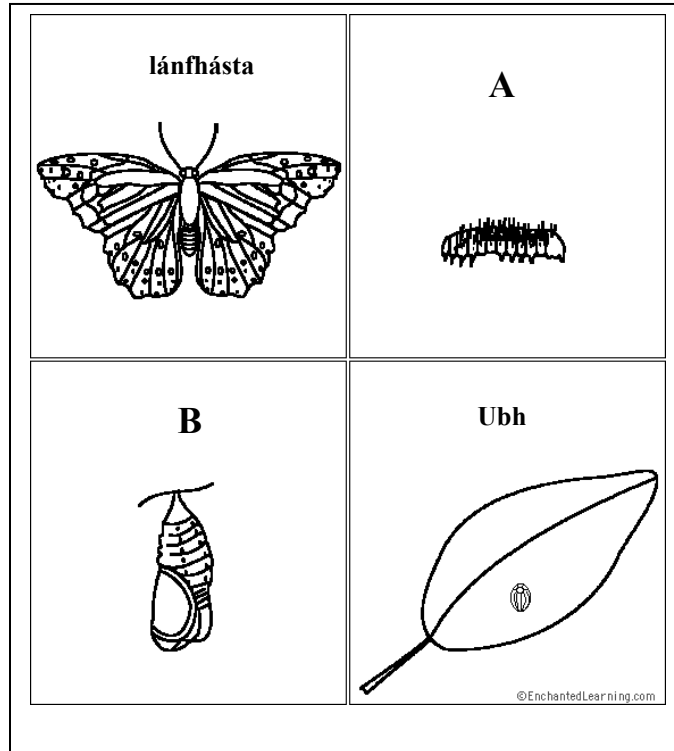


Buainteoir

(20 marc)
[THALL

Ceist 5.

Taispeántar saolré na bánóige cabáiste sna léaráidí thíos.



(a) Ainmnigh na céimeanna **A** agus **B**.

A _____ **B** _____

(b) Cén t-ainm a thugtar ar an gcineál athraithe i saolré feithide a thaispeántar sa léaráid?

(c) (i) D'fhéadfadh an fheithid seo damáiste a dhéanamh do bharra. Cé acu ceann de na céimeanna thuas is mó a dhéanann damáiste? _____

(ii) Luaigh an cineál damáiste a dhéantar do bharra.

(d) Ainmnigh **dhá** fheithid eile a léiríonn an cineál seo athraithe ina saolré.

(i) _____

(ii) _____

(20 marc)

Ceist 6

Meaitseáil struchtúr planda ón liosta seo a leanas le próiseas sa tábla. Tá an chéad cheann comhlánaithe mar shampla duit.

tiúbar práta, bláth, stóma, xiléim, clóraplast, fréamh.

Próiseas sa phlanda	Struchtúr planda
Tacaíocht don phlanda	fréamh
Iompar uisce	
Iomadú fásúil	
Pailniú	
Fótaisintéis	
Malartú gás	

(20 marc)

Ceist 7.

Taispeántar turgnamh sa léaráid a cuireadh ar bun chun fiosrú a dhéanamh ar an draenáil in dhá shampla ithreach.

(a) Cé acu sampla díobh , A nó B, a bhfuil an draenáil is fearr aige? _____

(b) Tabhair cúis le do fhreagra. _____

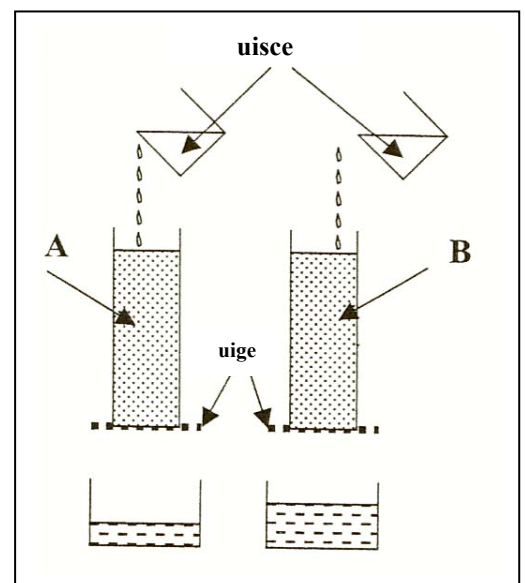
(c) Cé acu sampla díobh , A nó B, ar mó an seans gur ithir chréúil atá ann? _____

(d) Tabhair **dhá** bhuntáiste atá ag an gcré don ithir.

(i) _____

(ii) _____

(e) Déan cur síos ar thairbhe an ghainimh don ithir.



(20 marc)

Roinn a Dó (180 marc)

Treoracha

Scríobh do chuid freagraí ar Roinn a Dó i do fhreagarleabhar.

➤ Freagair **trí** ceist ar bith. Tá 60 marc ag gabháil le gach ceist.

Ceist 8.

- (a) Luaigh **ceithre** réamhchúram a thógfadh feirmeoir chun a chinntiú go mbéarfaí lao go sábháilte.
- (b) Luaigh **dhá** thairbhe as lao nuabheirthe a bheathú le gruth buí.
- (c) Scríobh nóta faoi **dhá** nós imeachta ar bith a chuirtear i gcrích ar laonna le linn na chéad sé mhí.
- (d) Déan cur síos ar **thrí** ghné den tithíocht atá riachtanach do laonna óga.
- (e) Cén tábhacht atá le clibeáil ainmhithe ar an bhfeirm?
- (f) Mínigh conas is féidir an bhuinneach i laonna a sheachaint agus a chóireáil.

(60 marc)

Ceist 9.

I dtáirgeadh gránbharr, bíonn rogha ag feirmeoirí cineálacha geimhrídh nó earraigh a shíolchur.

- (a) Tabhair **dhá** mhíbhuntáiste a bhaineann le cineálacha earraigh a shíolchur.
- (b) Tabhair **dhá** chúis a gcuirtear cineálacha geimhrídh.
- (c) Céard iad na buntáistí is mó a bhaineann le síol deimhnithe a chur?
- (d) Ainmnigh lotnaid gránbharr. Mínigh conas a chuireann sé isteach ar an bplanda agus conas a smachtaítear é.
- (e) Déan cur síos ar **thrí** nós imeachta a leantar chun a chinntiú go stóráiltear gránbharr i gceart.
- (f) Luaigh an táirgeadh a mbeifí ag súil leis de ghránbharr earraigh ainmnithe i dtonnaí in aghaidh an heicteáir.

(60 marc)

Ceist 10. Freagair **dhá** chuid ar bith de (a), (b), (c).

(30, 30)

- (a) Maidir le gach ceann díobh seo a leanas, tabhair **dhá** bhuntáiste a ghabhann le gach aon ghnás talmhaíochta ar leith ar an bhfeirm.
- (i) Aoladh na hithreach.
 - (ii) Uainíocht na mbarr.
 - (iii) Ceapach síl a rolladh.
 - (iv) Luibhicíd á spraeáil ar fhéarach.
- (b) Mínigh an difear idir gach ceann de na péirí seo a leanas.
- (i) Portach ardaithe agus bratphortach.
 - (ii) Iníor banraí agus stialliníor.
 - (iii) Táirgeadh féir agus táirgeadh sadhlais.
 - (iv) Athghasadh agus curaíocht.
- (c) Tabhair **dhá** chúis le gach ceann de na nósanna imeachta seo:
- (i) Eallach agus caoire ag iníor le chéile.
 - (ii) Carn sadhlais á chlúdach le polaitéin.
 - (iii) Seamair á cuimsiú i meascán síol féir.
 - (iv) Caoirigh á mbearradh.

(60 marc)

Ceist 11.

- (a) Ainmnigh **trí** chomhábhar ar bith, seachas mianraí, a gheofá i mbeatha thacúil do chaoirigh agus mínigh cén fáth a bhfuil gach ceann ar leith díobh san áireamh.
- (b) Ainmnigh **ceithre** thoisc a bhfuil tionchar acu ar luach beathaithe an tsadhlais.
- (c) Déan cur síos achomair ar na hathruithe a tharlaíonn in aiste bia an uain le linn na chéad sé mhí dá shaol.
- (d) Ainmnigh galar **amháin** in aon ainmhí ar easpa mianra is cúis leis agus mínigh conas a chuireann sé isteach ar an ainmhí seo.
- (e) Tabhair buntáiste **amháin** a ghabhann le féar tirim a thabhairt mar bheatha d'eallach óg nó do chaoirigh óga.

(60 marc)

[THALL

Ceist 12.

- (a) Tarraing léaráid lipéadaithe de chill phlanda, mar a fheictear faoin micreascóp solais é.
- (b) Cén áit sa chill a bhfaightear na crómasóim? Luaigh feidhm atá ag an gcrómasóm.
- (c) Mínigh na téarmaí seo a leanas mar a úsáidtear sa ghéineolaíocht iad:
- (i) Gaiméit,
 - (ii) Haplóideach,
 - (iii) Sóchán.
- (d) Is faoi smacht na hailléile **(D)** atá an dath dearg i mbláthanna, agus tá sé ceannasach ar an ailléil don dath bán **(d)**.

(i) Déan é seo a leanas a chóipeáil i do fhreagarleabhar agus comhlánaigh na spásanna (géinitíopaí idir lúibíní, feinitíopaí ar línte) chun crosáil idir planda le bláth dearg homaisigeach agus planda le bláth bán a thaispeáint.

Géinitíopaí na mbuntuismitheoirí **(DD)** X **(dd)**

Na gaiméití a tháirgeann gach tuismitheoir () X ()

Géinitíopa an tsleachta ()

Feinitíopa an tsleachta _____

(ii) Crosáladh sliocht na crosála thuas le planda le bláth bán. Déan é seo a leanas a chóipeáil i do fhreagarleabhar agus comhlánaigh na spásanna (géinitíopaí idir lúibíní, feinitíopaí ar línte) chun an chrosáil seo a léiriú.

Géinitíopaí tuismitheoirí an dara glúin () X **(dd)**

Na gaiméití a tháirgeann gach tuismitheoir () () X ()

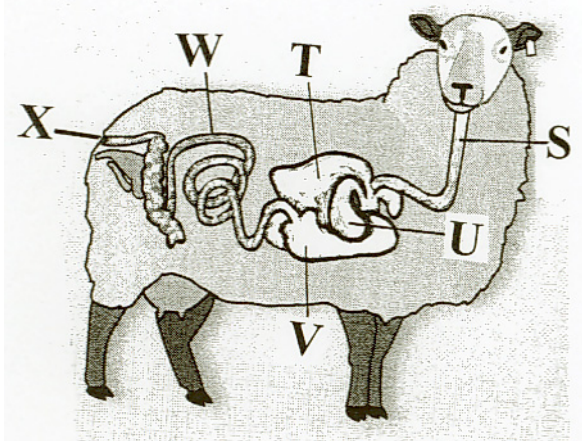
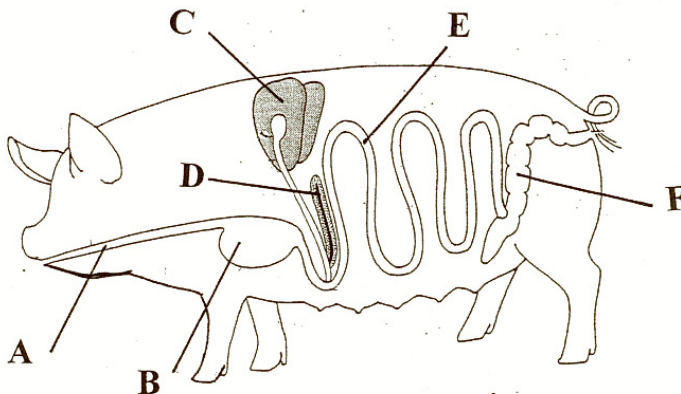
Géinitíopa an dara glúin () ()

Feinitíopa an dara glúin _____

(60 marc)

Ceist 13.

- (a) Is é an díleá an próiseas ina mbristear síos agus ina n-ionsúitear bia.
- (i) Ainmnigh einsím **amháin** a chuidíonn leis an díleá agus ainmnigh an bia a bhriseann sé síos.
 - (ii) Is leacht é an domlas a chuidíonn le saillte a bhriseadh síos.
 - 1. Cá stóráiltear an domlas?
 - 2. Mínigh conas atá tionchar ag an leacht seo ar mhóilíní saille.
 - 3. Luaigh na substaintí a bhíonn mar thoradh ar bhriseadh síos na saillte.
 - (iii) Luaigh **trí** fheidhm atá ag an ae.
 - (iv) Cén chuid den chóras díleá ina dtarlaíonn ionsú bia sa sruth fola?
- (b) Taispeántar córas díleá na caorach agus córas díleá na muice sna léaráidí.
- (i) Ainmnigh na codanna a bhfuil na lipéid A, B, C, D, E, F orthu.
 - (ii) Ainmnigh na codanna a bhfuil na lipéid S, T, U, V, W, X orthu. (Níl aon lipéad ar an líontán.)
 - (iii) Luaigh **dhá** dhifear idir córas díleá na caorach agus córas díleá na muice.



(60 marc)

LEATHANACH BÁN