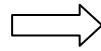


RABHADH

NÍ MÓR duit an Ceistpháipéar seo a chur ar ais le do Fhreagarleabhar ag deireadh an Scrúdaithe:  
mura ndéantar sin caillfear marcanna.

Scríobh do Scrúduithe anseo



**Coimisiún na Scrúduithe Stáit**

SCRÚDÚ NA hARDTEISTIMÉIREACHTA, 2007

**EOLAÍOCHT TALMHAÍOCHTA – GNÁTHLEIBHÉAL**

**DÉ hAOINE, 22 MEITHEAMH – TRÁTHNÓNA, 2.00 – 4.30**

*Don Fheitheoir Amháin*

Stampa an Ionaid

*Treoracha Ginearálta*

TÁ DHÁ ROINN SA SCRÚDÚ SEO

*Roinn a hAon:* Ní mór **sé** cheist a fhreagairt.  
Gabhann 20 marc le gach ceist.

*Roinn a Dó:* Ní mór **trí** cheist a fhreagairt.  
Gabhann 60 marc le gach ceist.

*Iomlán na Marcanna:* 300 marc

*Níor chóir níos mó ná 45 nóiméad a chaitheamh ar Roinn a hAon.  
Ba chóir 105 nóiméad a fhágáil do Roinn a Dó.*

[THALL

# **Leathanach Bán**

---

**Treoracha**

- Freagair **sé** cheist. Gabhann **20** marc le gach ceist.
  - Scríobh do chuid freagraí sna spásanna atá ann dóibh.
  - Bíodh do chuid freagraí gearr.
  - Scríobh do scrúduithe sa spás atá ann di ar leathanach 1.
- 

**Ceist 1**

- (a) Ainmnigh pór **amháin** muice. \_\_\_\_\_
- (b) Tá gnáthaimh áirithe a dhéantar nuair a bheirtear bainbh. Déan cur síos ar **dhá** cheann ar bith de na gnáthaimh sin.
1. \_\_\_\_\_  
\_\_\_\_\_
2. \_\_\_\_\_  
\_\_\_\_\_
- (c) Céard a chiallaíonn **beathú bacphoill**? \_\_\_\_\_  
\_\_\_\_\_  
\_\_\_\_\_
- (d) Bogtar ainmhithe chuig tithe éagsúla le linn diantáirgeadh muc. Ainmnigh aon **dá** cheann de na tithe seo.
1. \_\_\_\_\_
2. \_\_\_\_\_

(20 marc)

[THALL

## Ceist 2.

Líon isteach an tábla a leanas, a thugann sonraí na ndúl a theastaíonn i gcomhair fás planda. Ní mór duit leasachán éagsúil a ainmniú i ngach cás ar leith.

	<b>Nítrigin</b>	<b>Fosfar</b>	<b>Potaisiam</b>
Ainm leasacháin shaorga a chuireann an dúil seo ar fáil			
Comharthaí easpa i bplandaí			

(20 marc)

## Ceist 3.

“Is teachtairí a iompraítear san fhuil iad hormóin agus rialaíonn siad gníomhaíochtaí codanna éagsúla den orgánach.”

(a) Ainmnigh **dhá** hormón atáirgthe in ainmhithe.

Hormón 1. \_\_\_\_\_

Hormón 2. \_\_\_\_\_

(b) Tabhair feidhm **amháin** atá ag gach ceann ar leith díobh.

Hormón 1. \_\_\_\_\_

\_\_\_\_\_

Hormón 2. \_\_\_\_\_

\_\_\_\_\_

(c) Ainmnigh an **hormón** a bhfuil baint aige le “bainne a ligean anuas” in ainmhithe.


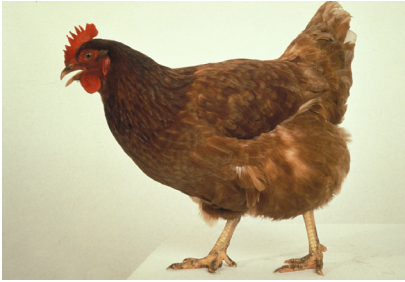
\_\_\_\_\_

(d) Cén áit sa chorp a bhfuil an fhaireog phiotútach?

\_\_\_\_\_

(20 marc)

**Ceist 4.** Líon isteach na spásanna sa tábla thíos.

	[Oxford Scientific] 	[Foto Natura Stock / FLPA] 
Ainm an ainmhí		
Fíleam		
Tabhair saintréith <b>amháin</b> den fhíleam		
Luaigh tairbhe <b>amháin</b> den ainmhí seo sa talmhaíocht		

(20 marc)

**Ceist 5.**

Is cleachtas coitianta é caomhnú na timpeallachta tuaithe in Éirinn inniu.

- (a) Tabhair cúis **amháin** a moltar gan leasachán nítrigine a leathadh le linn an tséasúir neamhfháis.

---

---

- (b) Tabhair **dhá** chúis a bhfuil fáлта sceach tábhachtach i dtírdhreach na feirmeoireachta.

1. 

---

---

2. 

---

---

- (c) Tabhair **dhá** chúis le huainíocht na mbarr.

1. 

---

---

2. 

---

---

(20 marc)

**Ceist 6.**

(a) Ainmnigh **trí** phór d'ainmhithe mairt ón mór-roinn.

1. \_\_\_\_\_
2. \_\_\_\_\_
3. \_\_\_\_\_

(b) Luaigh **dhá** bhuntáiste as inseamhnú saorga (AI) a úsáid in áit na seirbheála nádúrtha.

1. \_\_\_\_\_  
\_\_\_\_\_
2. \_\_\_\_\_  
\_\_\_\_\_

(c) Mínigh cén úsáid a bhaintear as péinteáil eireabaill.

\_\_\_\_\_  
\_\_\_\_\_  
\_\_\_\_\_

(d) Tabhair fad na tréimhse iompair i mbó.

\_\_\_\_\_

**(20 marc)**

**Ceist 7.**

Tabhair cúis eolaíoch le gach ceann díobh seo a leanas:

(a) Seamair a chur san áireamh i meascán síolta do bháinseach féaraigh.

\_\_\_\_\_  
\_\_\_\_\_

(b) Bainne á stóráil in ollumar ag 4 °C.

\_\_\_\_\_  
\_\_\_\_\_

(c) Arbhar ina luí le linn an tséasúir fáis.

\_\_\_\_\_  
\_\_\_\_\_

(d) Féar tirim á thabhairt do lao roinnt laethanta tar éis a shaolaithe.

\_\_\_\_\_  
\_\_\_\_\_

# ROINN A DÓ (180 marc)

## Treoracha

Scríobh do chuid freagraí ar Roinn a Dó i do fhreagarleabhar.

Freagair **trí** ceist ar bith. Tá **60** marc ag gabháil le gach ceist.

---

### Ceist 8.

- (a) Tá trí phríomhchineál carraige ann, a bhfuil tionchar acu ar chomhdhéanamh ithreach.
- (i) Ainmnigh na **trí** chineál carraige sin.
  - (ii) I gcás cineál **amháin** carraige **ainmnithe**, luaigh conas a dhéantar í.
  - (iii) Tabhair sampla den chineál carraige a d'ainmnigh tú in (ii) thuas.
- (b) (i) Tarraing próifíl ithreach **ainmnithe** agus taispeáin trí phríomh-shainchiseal.  
(ii) Tabhair gné **amháin** atá luaite le sainchiseal **ainmnithe** ar bith.
- (c) Agus léaráid á húsáid agat, déan cur síos ar thurgnamh chun a thaispeáint go bhfuil cáithníní de mhéideanna éagsúla i sampla ithreach.

(60 marc)

### Ceist 9.

- (a) Baintear leas as iníor measctha ar fheirmeacha áirithe. Tabhair **trí** bhuntáiste as iníor measctha a úsáid mar chóras.
- (b) Déantar ainmhithe a dhealú i bhfiontar feirme.  
(i) Céard a chiallaíonn dealú?  
(ii) Tabhair **trí** chúis a ndéalaítear ainmhithe.
- (c) Liostaigh **trí** theicníc bhainistíochta a úsáidtear san fheirmeoireacht chun táirgeacht ard bainne a chinntiú.
- (d) (i) Ainmnigh **trí** chomhábhar ar bith sa bhainne.  
(ii) Déan cur síos achomair ar mhodh saotharlainne chun a thaispeáint go bhfuil comhábhar amháin **ainmnithe** i láthair sa bhainne.

(60 marc)

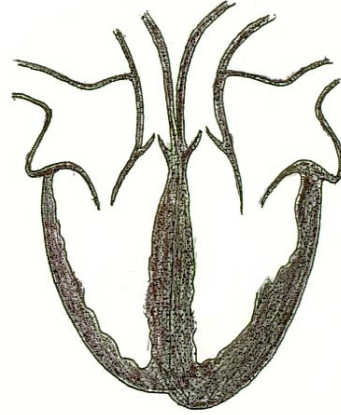
[THALL

**Ceist 10.** Freagair **dhá** chuid ar bith de (a), (b), (c).

**(30, 30)**

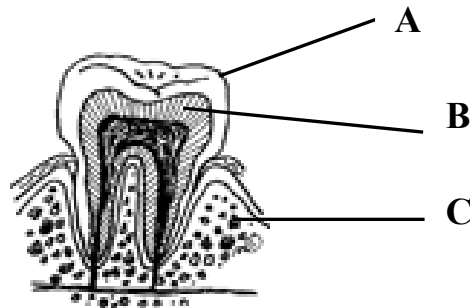
- (a) Déan sceitse de léaráid an chroí i do fhreagarleabhar agus freagair na ceisteanna a leanas.
- Ainmnigh na **ceithre** príomhsheomra sa chroí agus cuir lipéid orthu i do léapáid.
  - Taispeáin le saigheada treo shruth na fola i ngach seomra.
  - Luaigh **dhá** fheidhm atá ag an bhfuil.

**Deas**



- (b) Deirtear gur athchogantach an bhó.
- Mínigh an focal a bhfuil líne faoi.
  - Mínigh go hachomair céard a tharlaíonn sa chogansach.
  - Ainmnigh cuid de chóras díleá an athchogantaigh ina n-ionsúitear bia.
  - Ainmnigh **dhá** einsím dhíleách.

- (c) Taispeántar fiacail ina shoicéad sa léaráid.
- Ainmnigh na codanna a bhfuil na lipéid A, B agus C orthu.
  - Tá cineálacha éagsúla fiacaile i mbéal muice. Ainmnigh **dhá** chineál.
  - Tabhair feidhm amháin atá ag gach ceann de na fiacila atá ainmnithe agat.
  - Tabhair foirmle dhéadach na muice.



**(60 marc)**



**Ceist 11.**

(a) Míneá na téarmaí seo a leanas, mar a úsáidtear sa ghéineolaíocht iad:

- (i) géin,
- (ii) ceannas neamhiomlán,
- (iii) clón.



- (b) Is íomhá de chrómasóm atá anseo.
- (i) Cén áit sa chill a bhfaighfeá crómasóm?
  - (ii) Tá 38 crómasóm i gcill chorp na muice. Cé mhéad crómasóm atá i ngaiméit na muice?
  - (iii) Déantar tairbh a mheas le tástáil sleachta. Míneá an téarma a bhfuil líne faoi.

*Tim Vernon, LTH NHS Trust/Science Photo Library.*

(c) I bplandaí srubh lao tá peiteal buí (**B**) ceannasach ar pheiteal corcra (**b**). Déan cóip de seo a leanas i do fhreagarleabhar agus déan na spásanna atá ann a líonadh isteach chun cur síos go hachomair ar na crosálacha seo a leanas (géinitíopaí idir lúibíní, feinitíopaí ar línte)

(i) Rinneadh planda íonphóraithe le peitil bhuí a chrosáil le planda le peitil chorcra.

Géinitíopaí na dtuismitheoirí (BB) X (bb)

Gaiméití a tháirgeann na tuismitheoirí ar leith ( ) X ( )

Géinitíopa an tsleachta (F1) ( )

Feinitíopa an tsleachta \_\_\_\_\_

(ii) Crosáladh sliocht na crosála thuas le plandaí a raibh peitil chorcra orthu.

Géinitíopaí tuismitheoirí an dara glúin ( ) X (bb)

Gaiméití a tháirgeann na tuismitheoirí ar leith ( ) ( ) X ( )

Géinitíopa an dara glúin ( ) X ( )

Feinitíopa an tsleachta \_\_\_\_\_

**(60 marc)**

**[THALL]**

**Ceist 12.**

- (a) Déan cur síos ar thurgnamh chun an céatadán glaine de shampla síol eorna a fháil.
- (b)
  - (i) Tabhair sampla d'idirbharr.
  - (ii) Tabhair **trí** chúis a bhfástar idirbharr ar fheirmeacha áirithe.
- (c) Ainmnigh galar **amháin** a tholgann barr fréimhe **ainmnithe** agus déan cur síos ar shríanadh an ghalair sin.
- (d) Mínigh conas a dhéanfá amach an céatadán d'ábhar tirim i mbia ar bith sa tsaotharlann.

**(60 marc)**

**Ceist 13.**

- (a) Déan idirdhealú idir **beathú réamhreithíochta** agus **grodbheathú** i dtáirgeadh caora achréidhe.
- (b) Déan cur síos ar bhainistíocht uain ó bhreith go scoitheadh.
- (c) Tabhair **dhá** chúis a mbearrtar caoirigh.
- (d) Maidir le galar caorach **ainmnithe** ar bith, déan cur síos ar a chúis, a shiomptóim agus a shríanadh.

**(60 marc)**

# LEATHANACH BÁN

# LEATHANACH BÁN