



Coimisiún na Scrúduithe Stáit

SCRÚDÚ NA hARDTEISTIMÉIREACHTA, 2005

EOLAÍOCHT TALMHAÍOCHTA – ARDLEIBHÉAL

DÉ hAOINE, 24 MEITHEAMH - TRÁTHNÓNA 2.00 – 4.30

SÉ CHEIST LE FREAGAIRT

SÉ CHEIST LE FREAGAIRT

1. Freagair **sé cinn ar bith** díobh seo a leanas:

- (a) Mínigh cén fáth a dteastaíonn ocsaigin le haghaidh péactha.
- (b) Luaigh **trí** ghné de bhláth féir a chuidíonn le pailniú gaoithe tarlú.
- (c) Mínigh an téarma teocht chriticiúil i gcomhthéacs tógáil muc.
- (d)
 - (i) Ainmnigh an planda i bhfótagraf A.
 - (ii) Ainmnigh an fhine lena mbaineann sé.
 - (iii) Luaigh an barr in aghaidh an heicteáir a mbeifí ag súil leis.
- (e)
 - (i) Ainmnigh an cineál carraige dríodair atá forleathan sa Bhoireann i gContae an Chláir.
 - (ii) Déan cur síos ar phróiseas ceimiceach a chuidíonn le creimeadh an chineáil seo carraige.
 - (iii) Ainmnigh gné **amháin** d'ithir a dhéantar as an gcineál seo carraige.
- (f) Liostaigh na spriocmheáchain do tháirgeadh éifeachtúil ainmhithe mairteola a bheirtear san earrach ag na staideanna fáis seo a leanas:
 - (i) cur faoi dhíon don chéad gheimhreadh,
 - (ii) tús na hinnilte don dara samhradh,
 - (iii) am maraithe ag 24 mí d'aois.
- (g) Is galar ar an mbiatas siúcra é an breac buí, ar easpa riandúile is cúis leis.
 - (i) Ainmnigh an riandúil atá i gceist.
 - (ii) Déan cur síos ar ghalar eile ar an mbiatas siúcra ar easpa riandúile **ainmnithe** is cúis leis.
- (h) Luaigh an fheidhm bheacht atá le gach ceann díobh seo i gcorp an ainmhí:
 - (i) Scairt,
 - (ii) Faireog thíoróideach,
 - (iii) Féith iomprach an ae.
- (i) Tabhair **dhá** chúis gur bulláin (fireannaigh choillte) agus nach tairbh an chuid is mó de na hainmhithe a thógtar le haghaidh mairteola in Éirinn.
- (j) Déan cur síos achomair ar **thrí** fheidhm atá leis an bhfuil i gcorp an ainmhí.

(60 marc)

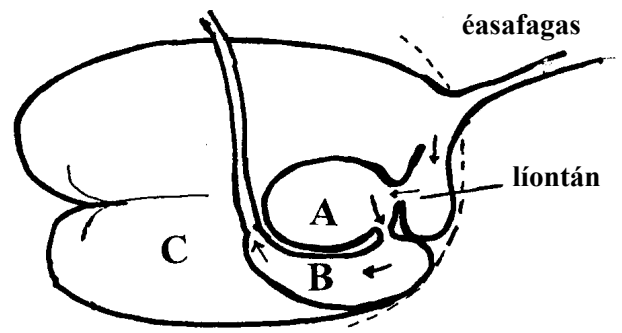
2.
 - (a) Mínigh cé mar a d'fhéadfadh na hoibrithe feirme seo a leanas tionchar a bheith acu ar phobal na gcuiteog i bpáirc churaíochta:
 - (i) Saothrú na hithreach,
 - (ii) Leathadh aoiligh clós feirme.
 - (b) Tabhair **trí** dhifríocht idir ithir a fhorbraítear faoi fhóraois bhuaircíneach agus ithir a fhorbraítear faoi thalamh féarach.
 - (c)
 - (i) Céard is caitianmhalartú ann?
 - (ii) Déan cur síos ar thurgnamh saotharlainne a thaispeánfadh feiniméan an chaitianmhalartaithe in ithir.

(48 marc)



DAVID MUNNS / SCIENCE PHOTO LIBRARY

A

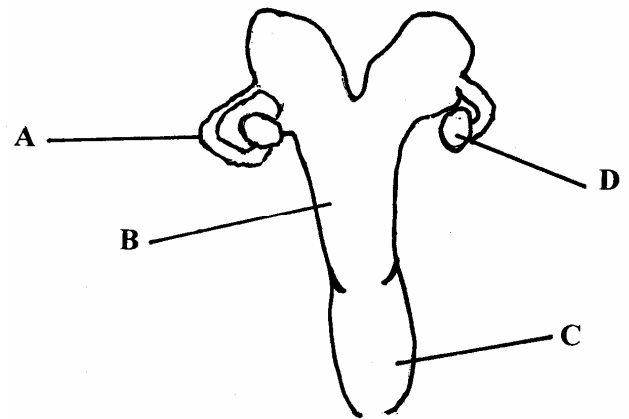


Léaráid 1



ALEX BARTEL / SCIENCE PHOTO LIBRARY

B



Léaráid 2

Rogha a hAon

3. (a) (i) Déan cur síos achomair ar an gcaoi a raibh tionchar ag **dhá** fhachtóir ar lonnú geografach na curaíochta in Éirinn.
- (ii) Ainmnigh barr **amháin** a d'fhéadfaí a fhás agus an modh atá ar taispeáint i bhfótagraf B á úsáid.
- (iii) Luaigh **dhá** bhuntáiste as úsáid an mhodha seo.
- (b) Déan cur síos ar **dhá** mhodh neamh-cheimiceacha trínar féidir **gach ceann** díobh seo a leanas a smachtú i dtáirgeadh bairr:
- (i) Fiailí,
- (ii) Lotnaidí.
- (c) Mol **ceithre** chúis a n-úsáidfí síol deimhnithe i síolchur gránbhairr.

(48 marc)

NÓ

Rogha a Dó

3. (a) Is goile athchogantaigh atá i léaráid **1**. Taispeánann na saigheada gluaiseacht an bhia.
- (i) Sainaitin na codanna a bhfuil na lipéid A, B, C orthu.
- (ii) Déan cur síos achomair ar a dtarlaíonn don bhia de réir mar a ghluaiseann sé tríd an gcuid a bhfuil an lipéad A air.
- (iii) Déan cur síos ar **thrí** fheidhm atá leis an gcuid a bhfuil an lipéad C air.
- (b) Scríobh nótaí ar an mbail ar a dtugtar séideadh a bhíonn ar ainmhí athchogantach.
- (c) Liostaigh **trí** fhachtóir a shocraíonn an méid próitéine a theastaíonn ó ainmhí feirme.

(48 marc)

4. Déan cur síos ar mhodh saotharlainne nó ar mhodh páirce mar léiriú ar **dhá** cheann ar bith díobh seo:
- (a) Tomhas ar an bpiochspás iomlán in ithir.
- (b) An caighdeán baictéarach i sampla bainne.
- (c) Gníomhú einsíme ainmnithe ainmhí.
- (d) An fhreagairt fáis i bpéacán planda do spreagadh seachtrach.

(48 marc)

5. Taispeántar torthaí taighde ar an gcéad bharr féir a baineadh ar dhátaí éagsúla.

Dáta an Fhómhair	15 Bealtaine	29 Bealtaine	13 Meitheamh	27 Meitheamh
Barr sadhlais (<i>t DM/ha</i>)	4.0	5.2	6.6	7.8
Díleáiteacht sadhlais (<i>% DMD²</i>)	75	70	65	60
Iontógáil sadhlais (<i>kg DM/lá</i>)	9.0	8.3	7.6	7.0
Méadú an chonablaigh (<i>kg/lá</i>)	0.51	0.39	0.27	0.15

[Foinse: *Teagasc*]

- (a) (i) Tabhair míniú ar an méadú sa bharr thar thréimhse ama.
- (ii) Mínigh an éagsúlacht i ndíleáiteacht na samplaí éagsúla den chéad bharr sadhlais.
- (iii) Tabhair míniú ar an ísliú i méadú an chonablaigh in aghaidh an lae.
- (b) Mínigh tábhacht gach ceann díobh seo a leanas agus féar á leasú mar shadhlas:
- (i) Siúcraí a bheith san fhéar,
- (ii) Easpa aeir le linn dhéanamh an tsadhhlais,
- (iii) Breiseáin á n-úsáid,
- (iv) An féar a bheith á shleabhadh.
- (c) Déan cur síos ar mhodh a úsáidtear chun an céatadán siúcra i sampla féir a thomhas.

(48 marc)

6. (a) Scríobh nótaí ar an gcóras innilte “ceannaire-leanúnaí” mar a úsáidtear é i bhfiontar togála ó lao go heallach mairteola.
- (b) Déan cur síos ar bhainistiú banbh **nó** uan ó bhreith go scoitheadh.
- (c) Mínigh cén fáth a gcailleann ba meáchan coirp de ghnáth ar feadh tréimhse ama i ndiaidh breithe.
(48 marc)
7. (a) (i) Déan cur síos achomair ar tháirgeadh síolta hibrídeach F1.
(ii) Luaigh buntáiste **amháin** le húsáid síolta hibrídeach F1.
- (b) I bpiseanna cumhra, is bláthanna le peitil bhándearga a bhíonn sa sliocht nuair a chrosáltar planda le peitil dhearga agus planda le peitil bhána. Mínigh cén fáth a dtarlaíonn sé seo agus taispeáin an chrosáil agus léaráid á húsáid agat.
- (c) Déan cur síos ar mhioniomadú plandaí agus tabhair buntáiste amháin atá ag an teicníc seo.
(48 marc)
8. Freagair **dhá** cheann ar bith díobh seo a leanas.
- (a) (i) Luaigh an aois agus an meáchan coirp a mholtar do bhodóg dhéiríochta ar a cúpláil den chéad uair.
(ii) Ainmnigh codanna na conaire ginitiúla sa bhó, a bhfuil na lipéid A, B, C agus D orthu, mar atá i léaráid 2.
(iii) Mínigh an straitéis phóraithe a úsáidtear i gcóras táirgthe caorach achréidhe de do rogha féin.
- (b) Déan comparáid idir ithir ghaineamhach agus ithir chréúil faoi na ceannteidil seo a leanas; ribeadas, torthúlacht, uigeacht.
- (c) (i) Déan cur síos ar an gelár riartha leasacháin do thalamh féaraigh a ghearrtar faoi dhó le linn an tséasúir fáis don sadhla.
(ii) Mínigh an tionchar atá ag seamair ar thorthúlacht na hithreach agus ar luach cothaithe an luibhre i mbáinseach.
(iii) Déan cur síos ar na fachtóirí a bhfuil tionchar acu ar an méid leasacháin a bheadh le riar ar bharr curaíochta.
(48 marc)
9. Tabhair míniú eolaíoch ar **cheithre** cinn díobh seo a leanas:
- (a) Minicíocht ard de phuchán ae in eallach a bhíonn ag innilt ar fhéarach atá draenáilte go dona.
- (b) Siní na mbó á dtumadh tar éis bleáin.
- (c) Fógraí á n-eisiúint do shaothróirí prátaí ag Seirbhís Mheitéareolaíoch na hÉireann.
- (d) Go leor damáiste déanta ag cótaí leathair do bharr gránach a cuireadh i ndiaidh féir.
- (e) Cáithníní ar nós dusta a bheith san aer thart timpeall ar phlandaí eorna a bhfuil paistí bocóideacha bána ar a nduillí.
(48 marc)

Leathanach Bán