



# Coimisiún na Scrúduithe Stáit

---

SCRÚDÚ NA hARDTEISTIMÉIREACHTA, 2004

---

**EOLAÍOCHT TALMHAÍOCHTA – ARDLEIBHÉAL**

---

**AOINE, 25 MEITHEAMH - MAIDIN 0930 - 1200**

---

**SÉ CHEIST LE FREAGAIRT**

## SÉ CHEIST LE FREAGAIRT

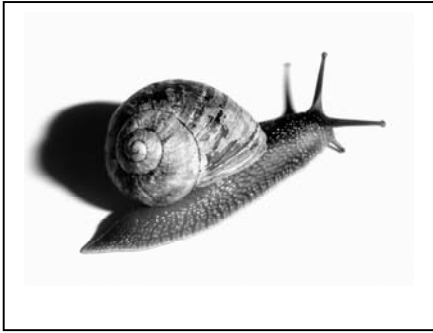
1. Freagair **sé cinn ar bith** díobh seo a leanas:

- (a) (i) Sainaithin an t-ainmhí i bhfótagraf A.  
(ii) Luaigh an fileam lena mbaineann an t-ainmhí seo  
(iii) Scríobh nóta ar thábhacht aon bhall ar bith den fhíleam seo sa talmhaíocht.
- (b) Liostaigh **ceithre** thréith atá ag ithir dhúrabháin i gcomparaíd le hithir chréúil.
- (c) Déan cur síos ar an gcaoi arbh fhéidir lotnaid planda **ainmnithe** a smachtú go bitheolaíoch.
- (d) Ainmnigh **trí** ghalar infhógartha ag ainmhithe feirme in Éirinn.
- (e) (i) Sainaithin an planda i bhfótagraf B.  
(ii) Ainmnigh an fine lena mbaineann an planda seo.  
(iii) Déan cur síos ar ghnás fáis an phlanda seo mar a léirítear é san fhótagraf.
- (f) (i) Sainaithin an **dá** bharr i bhfótagraif C agus D.  
(ii) Déan idirdhealú idir an **dá** bharr ag céim an bhláthra dá bhfás.
- (g) Luaigh **trí** dhifríocht atá idir seamair dhearg agus seamair bhán.
- (h) (i) Luaigh toisc **amháin** a chinneann an cháilíocht ag olainn.  
(ii) Cén meáchan, tuairim is, a bhíonn ag lomra caorach?
- (i) Luaigh **dhá** fheidhm atá ag ae ainmhí feirme.
- (j) Tabhair **dhá** chúis a bhfuil tábhacht le rialuithe daingne agus lotnaidicé á leathadh ar bhairr feirme. **(60 marc)**

2. (a) Taispeánann an tábla seo a leanas anailís dhá ithir A agus B.

	Gaineamh Garbh	Gaineamh Mín	Siolta	Cré
Ithir A	46%	20%	20%	14%
Ithir B	10%	17%	28%	45%

- (i) Sainaithin uigeacht ithir A agus ithir B.
- (ii) Mínigh cén difríocht atá idir an dá ithir seo faoi cheantheidil airíonna fisiciúla agus airíonna ceimiceacha.
- (b) Agus léaráid lipéadaithe á húsáid agat, déan cur síos ar phróifíl ithreach **ainmnithe** ar bith.
- (c) Mínigh cén chaoi a dtéann na tosca seo a leanas i bhfeidhm ar ithreacha le linn a bhfoirmithe:
  - (i) máthairábhar
  - (ii) aeráid
  - (iii) topagrafaíocht
  - (iv) orgánaigh bheo. **(48 marc)**



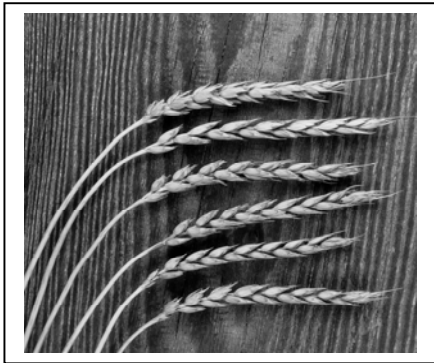
Georgette Douwma/Science Photo Library

**A**



Adam Hart-Davis/SciencePhoto Library

**B**



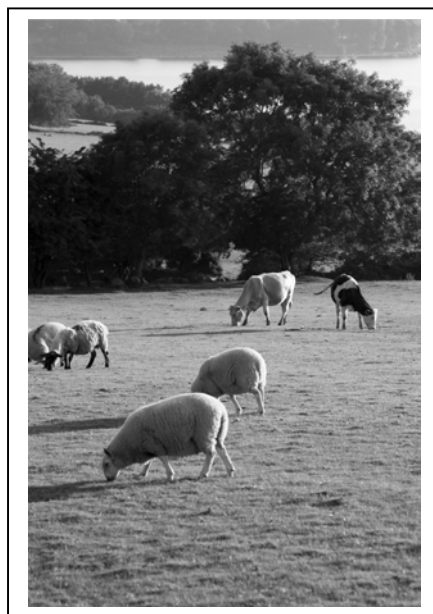
Astrid & Hanns-Frieder Wichler/Science Photo Library

**C**



TH Foto-Werbling/Science Photo Library

**D**



**E**

## Rogha a hAon

3. (a) Pléigh impleachtaí thromúsáid leasachán nítrigineach ar thalamh féaraigh.
- (b) Mínigh ról na dúile nítrigin i dtáirgeadh plandaí talmhaíochta.
- (c) Déan cur síos ar an gcaoi a bhfaighfeá saothrúchán baictéire ó nóidín fréimhe ar léagúm **ainmnithe**.

(48 marc)

## NÓ

## Rogha a Dó

3. (a) Scríobh nótaí achomaire ar gach ceann díobh seo a leanas:
- (i) Bailscóráil ainmhithe feirme.
- (ii) Tábhacht na gcóimheasanna chóshó bia i dtógáil ainmhithe feirme.
- (b) Déan comparáid idir riachtanais chothaithe lao leis na riachtanais atá ag athchogantach fásta.
- (c) Rianaigh na cleachtais feirme a fheidhmítear i dtáirgeadh bainne ardcháilíochta i bhfiontar déiríochta.

(48 marc)

4. Déan cur síos ar mhodh saotharlainne nó ar mhodh páirce mar léiriú ar **dhá** cheann ar bith díobh seo a leanas:

- (a) Láithreacht mhórdhúile **ainmnithe** i sampla ithreach.
- (b) Garmheas ar an ábhar próitéine i sampla sadhlais.
- (c) Garmheas ar fhómhar in aghaidh an heicteáir d'fhréamhbharr roimh bhaint dó.
- (d) An céatadán uisce agus solad i sampla bainne.

(48 marc)

5. Le déanaí, fuair do scoil bronntanas deich heicteár féaraigh atá an-sean agus fágtha gan chúram.

- (a) (i) Déan cur síos ar mhodh a bhféadfaí leas a bhaint as chun an comhdhéanamh luibheolaíoch san fhéarach seo a chinneadh.
- (ii) Liostaigh **ceithre** phlanda a bhíonn sa chineál seo féaraigh de ghnáth.
- (b) Mol meascán oiriúnach síolta, agus **dhá** speiceas ar a laghad ann, a bhféadfaí úsáid a bhaint as chun an féarach seo a dhéanamh níos táirgiúla sa todhchaí. Luaigh cúiseanna le do rogha.
- (c) Déan cur síos ar **dhá** mhodh trína bhféadfaí an meascán síolta atá luaite agat in (b) thuas a thabhairt isteach san fhéarach gan an t-achar atá i gceist a threabhadh.

(48 marc)

6. (a) (i) Ainmnigh an córas inír a thaispeántar i bhfótagraf E.
- (ii) Déan cur síos ar na buntáistí a bhaineann leis an gcóras inír seo.

- (b) Déan cur síos ar fhiontar mairteola diúil faoi na ceannteidil seo a leanas:
- (i) clár póraithe (ii) clár cothaithe

- (c) Déan cur síos ar thréithe a úsáidtear agus stoc pórtha baineannach d'ainmhí feirme **ainmnithe** á roghnú.

(48 marc)

7. (a) Mínigh na téarmaí seo a leanas faoi mar a úsáidtear iad sa ghéineolaíocht: haplóideach, gnéasnascadh, ceannas neamhiomlán.
- (b) I muca guine tá na géinte do dhath agus d'fhad gruaige lonnaithe ar chrómasóim neamh-homalógacha. Tá an ailléil don dath dubh (**D**) ceannasach ar an ailléil don dath donn (**d**) agus tá an ailléil do ghruaig ghearr (**G**) ceannasach ar an ailléil do ghruaig fhada (**g**). Dá gcrosálfá dhá mhuc guine, agus iad araon heitrisigeach do dhath agus d'fhad gruaige, luaigh:
- (i) na feinitíopaí a d'fhéadfadh a bheith ag a sliocht
- (ii) cóimheas na bhfeinitíopaí seo.
- (c) (i) Rianaigh go hachomair tábhacht na méoise san atáirgeadh.
- (ii) Céard is ciall leis an téarma sóchán? Luaigh toisc **amháin** a d'fhéadfadh sócháin a thabhairt chun cinn.
- (48 marc)**

8. Freagair **dhá** cheann ar bith díobh seo a leanas ó (a), (b), (c).

- (a) (i) Déan cur síos ar dhíleá an cheallalóis in ainmhí athchogantach.
- (ii) Déan idirdhealú idir cuid chothaithe agus cuid táirgeachta do bha déiríochta.
- (b) Déan cur síos ar na príomhchleachtais saothraithe i dtáirgeadh fréamhbhairr **ainmnithe**. Luaigh an fómhar in aghaidh an heicteáir a mbeifí ag súil leis don bharr atá roghnaithe agat.
- (c) (i) Mínigh cén chaoi a bhféadfadh fungas **ainmnithe** díobháil a dhéanamh d'fhás barr feirme.
- (ii) Mínigh cén chaoi ar féidir galair plandaí a chosc agus a rialú ar fheirm churadóireachta.
- (48 marc)**

9. Tabhair míniú eolaíochta ar **cheithre** cinn díobh seo a leanas:

- (a) An córas ceannaire – leanúnaí innilte.
- (b) Sleabhadh bileoga biatais siúcra sula dtugtar iad mar bheatha do bheostoc.
- (c) Féar a rollú nó satailt air le linn sadhlas a dhéanamh.
- (d) Táirgeadh déocsaíd charbóin i gcorp an ainmhí.
- (e) Ionsú uisce ag fréamhribí plandaí.
- (48 marc)**