

RABHADH

NÍ MÓR duit an Ceistpháipéar seo a chur ar ais le do fhreagarleabha(i)r ag deireadh an Scrúdaithe, nó caillfear marcanna.

Scríobh do Scrúduithe anseo ⇒

**Coimisiún na Scrúduithe Stáit**

SCRÚDÚ NA hARDTEISTIMÉIREACHTA, 2006

DÉ CÉADAOIN, 21 MEITHEAMH 2006, MAIDIN 9.30 – 12.00

EACNAMÁÍOCHT TALMHAÍOCHTA - GNÁTHLEIBHÉAL
(320 Marc)

Freagair **cúig cheist déag** as Cuid I agus **ceithre** cheist as Cuid II. Níor cheart duit níos mó ná uair an chloig a chaitheamh le Cuid I.

CUID I (120 marc)

Freagair **cúig cheist déag**.

Scríobh na freagraí sna spásanna cuí.

Tá na ceisteanna ar fad ar aon mharc.

CUID II (200 marc)

Freagair **ceithre** cheist.

Scríobh na freagraí i do fhreagarleabha(i)r.

Tá na ceisteanna ar fad ar aon mharc (50 marc).

Ná scríobh na freagraí do Roinn II ar an gceistpháipéar seo.

NÁ DEARMAD AN CEISTPHÁIPÉAR SEO A THABHAIRT AR AIS LEIS AN/NA F(H)REAGARLEABHA(I)R A ÚSÁIDEADH CHUN NA CEISTEANNA I ROINN II A FHREAGAIRT.

CUID I (120 marc)

Freagair **cúig cheist déag**.

Scríobh na freagraí sna spásanna cuí.

Tá na ceisteanna ar fad ar aon mharc.

1. Luaigh DHÁ chéim ar bith sa bhiashlabhra:

(i) _____

(ii) _____

2. Is úinéir é an gnáthfheirmeoir in Éirinn ar an gcuid is mó de na hacmhainní a úsáideann sé/sí.
Luaigh sampla AMHÁIN agus mínigh é.

Sampla: _____

3. Tugann Foirmiú Comhlán Caipitil lúide _____ Glanfoirmiú Caipitil.

4. Tabhair cúis AMHÁIN a dtearc-úsáidtear go minic cumas próiseála chomhlachtaí déiríochta na hÉireann.

5. Ainmnigh ionchur idirmheánach AMHÁIN a úsáideann feirmeoirí.

6. Is é an t-athrú is tábhachtaí, le himeacht ama, sa mheascán acmhainní san fheirmeoireacht ná go bhfuil

_____ á chur in ionad _____ .

7. Luaigh réamhchúram AMHÁIN a fhéadann feirmeoir a dhéanamh chun an éiginnteacht faoi phraghsanna amach anseo a laghdú.

8. Ceann AMHÁIN den dá phríomhathróg a mbíonn tionchar acu ar an éileamh fadtréimhseach ar earraí talmhaíochta ná:

9. Is é atá i dTáirge Imeachtach Ioncaim ná Praghas agus é iolraithe faoi _____

10. Ainmnigh innéacs a thomhaiseann boillsciú. _____

11. Cén fáth nach bhfuil an t-ioncam ón bhfeirmeoireacht ina thomhas maith go leor feasta de stádas eacnamaíoch mórán feirmeoirí?
-
-
12. Luaigh cúis AMHÁIN a mbíonn úinéirí maoin níos fearr as de ghnáth ná daoine nach bhfuil maoin ar bith acu.
-
-
13. Luaigh cáin chaipitil AMHÁIN a bhaineann le feirmeoirí: _____
14. Sainmhínítear cóimheas leachtachta feirme mar an cóimheas ag sócmhainní leachtacha le:
-
-
15. Cad é an cuspóir atá ag an Suirbhé ar Bhuiséad Teaghlach?
-
-
16. Cad é an fheidhm atá ag COPA san Aontas Eorpach?
-
-
17. Luaigh DHÁ fheidhm atá ag Teagasc.
- (i) _____
- (ii) _____
18. Tá buiséad an Aontais Eorpaigh maoinithe ag na ballstáit i slite difriúla. Luaigh slí AMHÁIN.
-
-
19. Cén fáth a bhfuil mórán d'Fheirmeoirí na hÉireann páirteach i Scéim Chaomhnaithe an Chomhshaoil faoin Tuath (REPS)?
-
-
20. Luaigh míbhuntáiste AMHÁIN d'fheirmeoirí de bharr an ráta ard fáis eacnamaíoch i ngeilleagar na hÉireann.
-
-

Ná dearmad an ceistpháipéar seo a thabhairt ar ais leis an/na f(h)reagarleabha(i)r a úsáideadh chun na ceisteanna i Roinn II a fhreagairt.

CUID II (200 marc)

Freagair **ceithre** cheist.

Scríobh na freagraí i do fhreagarleabha(i)r.

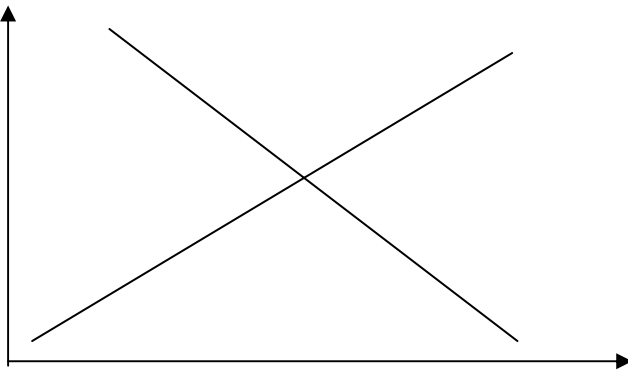
Tá na ceisteanna ar fad ar aon mharc (50 marc).

Ná scríobh na freagraí do Roinn II ar an gceistpháipéar seo.

1. Ní bhíonn ach cumhacht lag margála ag feirmeoirí agus iad ag margú a gcuid táirgí. I measc na gcúiseanna atá leis sin d'fhéadfaí na cinn seo a leanas a áireamh:
- (i) struchtúr na feirmeoireachta,
 - (ii) scaipeadh geografach na feirmeoireachta;
 - (iii) nádúr toirtiúil agus inmheacht na dtáirgí talmhaíochta.
- (a) Mínigh, agus samplaí á n-úsáid agat, gach ceann de na cúiseanna atá luaite thuas.
- (b) Tabhair breac-chuntas ar **DHÁ** straitéis ar bith a d'fhéadfadh feirmeoirí a úsáid chun a gcumhacht margála a fheabhsú.

[50 marc]

2.



Taispeánann an léaráid thuas soláthar agus éileamh an mhargaidh do tháirge talmhaíochta.

- (a) Cóipeáil an léaráid i do fhreagarleabhar agus cuir lipéid ar na haiseanna, ar chuar an éilimh agus ar chuar an tsoláthair.
- (b) Mínigh na cúiseanna atá leis an gcruth atá ar chuar an éilimh **agus** an gcruth atá ar chuar an tsoláthair.
- (c) Taispeáin an praghas cothromaíochta agus an chainníocht chothromaíochta ar an léaráid **agus** mínigh cad a chiallaíonn sé.
- (d) Mínigh **DHÁ** chúis a bhféadfadh cuar an éilimh aistriú ar dheis.

[50 marc]

3. Anseo thíos tá na sonraí airgeadais, ina € ag feirm in Éirinn:

		€
Díolacháin lúide ceannacháin	Bainne	130, 000
	Beostoc	65, 000
	Barraí	8, 000
Athrú sna fardail		-12, 000
Tomhaltas an Tí		3, 000
Costais Athraitheacha		72, 000
Costais Sheasta:	Dímheas	6, 000
	Costais Sheasta Eile	48, 000

- (a) Ríomh iad seo ó na sonraí thuas, agus taispeáin do chuid oibre uile:
- Aschur na Feirme;
 - Ollchorrlach na Feirme;
 - Ioncam ó Fheirm an Teaghlaigh.
- (b) Luaigh DHÁ shampla de Chostais Sheasta (gan Dímheas san áireamh) agus DHÁ shampla de Chostais Athraitheacha mar a bhaineann siad leis an bhfeirmeoireacht.

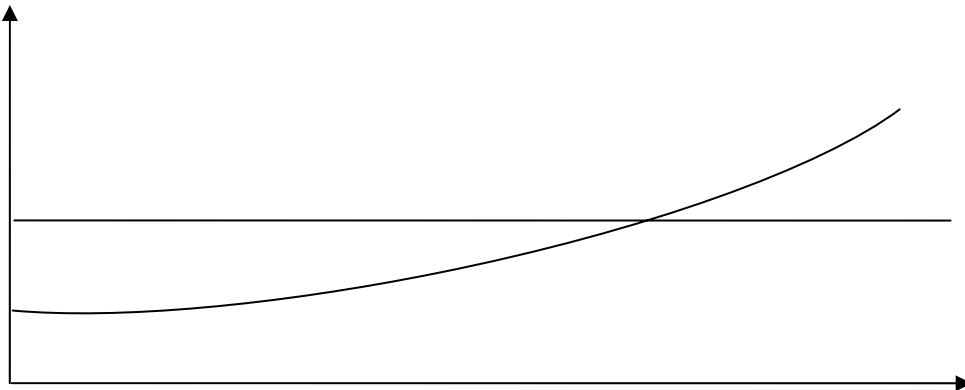
[50 marc]

4. Míniú i gcomhthéacs na feirmeoireachta, an **difríocht** idir na péirí seo a leanas:

- Margadh Tosca agus Margadh Táirgí;
- Táirge Iomaíochta agus Comhtháirge;
- Limistéar Cothaithe agus Limistéar Foráiste;
- Feirmeoirí Inmharthana agus Feirmeoirí Neamh-Inmharthana.

[50 marc]

5.



Taispeánann an léaráid thuas an leibhéal aschuir is brabúsaí le táirgeadh.

- Cóipeáil an léaráid i do fhreagarleabhar, cuir lipéid ar na haiseanna agus saináithin líne an Chostais Imeallaigh agus líne an Ioncaim Imeallaigh;
- Míniú an difríocht idir an Costas Imeallach agus an tIoncam Imeallach;
- Saináithin ar an léaráid an leibhéal aschuir is brabúsaí (úsáid lipéad Q_1);
- Míniú cén fáth a mbeadh an brabús níos lú dá mbeadh táirgeadh breise nó táirgeadh níos lú den aschur seo (Q_1) ann.

[50 marc]

6. (a) Tá ballstáit nua tagtha isteach san Aontas Eorpach le blianta beaga anuas. Pléigh na tionchair is dóichí a bheidh aige sin ar thalmhaíocht na hÉireann.

- (b) Scríobh breac-chuntas ar moltaí Chlár Oibre (Agenda) 2000 a bhaineann le polasaí talmhaíochta an Aontais Eorpaigh.

[50 marc]

Ná dearmad an ceistpháipéar seo a thabhairt ar ais leis an/na f(h)reaglabha(i)r a úsáideadh chun na ceisteanna i Roinn II a fhreagairt.

Leathanach Bán