



Coimisiún na Scrúduithe Stáit
State Examinations Commission

An Ardteistiméireacht Fheidhmeach - 2009

**Speisialachas Gairmiúil -
 Staidéar Grafaice agus Tógála
 (240 marc)**

Dé Máirt, 9 Meitheamh, 2009
Maidin, 9.30 - 11.00

Don Fheitheoir amháin

Stampa an Ionaid

Treoracha Ginearálta

1. Scríobh do scrúduimhir sa spás seo:

2. Tá dhá roinn sa pháipéar seo.

<i>Roinn 1</i> -	Freagair an dá cheist .	-	105 marc
	C1 - Ceisteanna gearrfhreagra		
	C2 - Cumarsáid Ghrafach		
 <i>Roinn 2</i> -	Cúig cheist, freagair trí cheist ar bith .	-	135 marc
	C1 - Tógáil		
	C2 - Seirbhísí Tógála		
	C3 - Ceardaíocht Adhmaid		
	C4 - Dearadh agus Déantús Bréagán Oideachasúil		
	C5 - Dearadh Ríomhchuidithe		

3. Scríobh do chuid freagraí sna spásanna atá curtha ar fáil dóibh agus bíodh sceitsí san áireamh de réir mar is cuí .

Roinn 1

ÉIGEANTACH CEIST 1

(60 Marc)

1. Freagair **DHÁ CHEANN DÉAG** ar bith de na **CÚIG CINN DÉAG** de ghearrcheistean seo a leanas.

(a) Mínigh cad tá i gceist i ngach ceann de na céimeanna seo a leanas de Phróiseas Dearaidh.

1. Imscrúdú/Taighde: _____

2. Measúnú: _____

(b) Ainmnigh **uirilis deilbhithe** a d'úsáid tú le linn an chúrsa seo .

Ainm: _____

Sa spás atá curtha ar fáil dó tarraing sceitse saorlámhe den uirlis.



(c) Mínigh cad is ciall leis an téarma '**Fuinneamh Inbhuanaithe**'.

(d) Ainmnigh an **DÁ** chineál uirlis chumhachta a thaispeántar.



(e) Déan cur síos ar scil phraiticiúil **AMHÁIN** a d'fhoghlaim tú le linn an chúrsa seo.

(f) Ainmnigh **DHÁ leasaitheach** is féidir a chur le tionscadal adhmaadóireachta lasmuigh.

1. _____

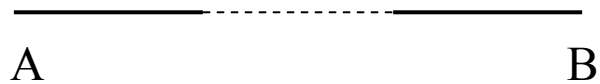
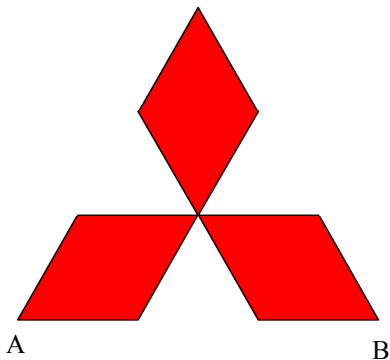
2. _____

(g) Athraigh na toisí seo a leanas ina milliméadair.

$$3.5 \text{ cm} = \text{_____ mm.}$$

$$3.5 \text{ m} = \text{_____ mm.}$$

(h) Tá an léaráid a thaispeántar le dath dearg bunaithe ar thriantán comhshleasach. Tarraing an lógó sa spás thíos ar an mbonn AB a thugtar.



(i) Ainmnigh an t-earra leictreach a thaispeántar.

Ainm: _____

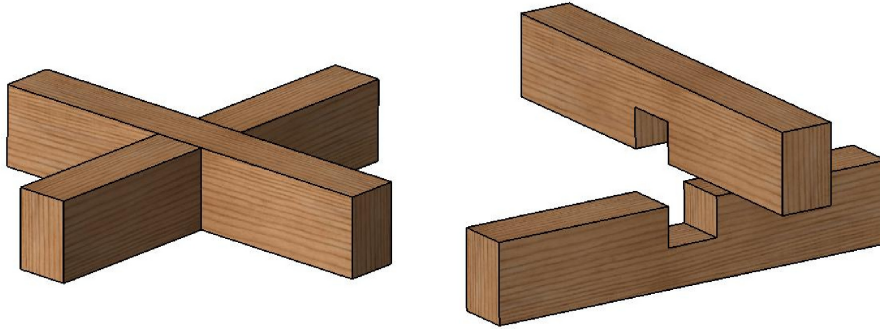
Cén chúis sábháilteachta atá leis an earra seo a úsáid ar láithreán tógála ?

Cúis: _____



(j) Taispeánann an léaráid cló cóimeáilte agus scarchló d'alt adhmaadóireachta.

Ainmnigh an t-alt seo agus déan cur síos ar cá bhféadfaí é a úsáid i dtionscadal.



Ainm: _____

Úsáid: _____

(k) Taispeánann an léaráid sampla de chlár monaraithe.

Cad a thugtar ar an gclár seo?

Ainm: _____

Ainmnigh **DHÁ** chineál cláir mhonaraithe eile.

1. _____

2. _____



(l) As feá a rinneadh an bréagán adhmaid seo.

Liostaigh **DHÁ** chúis ar adhmaid oiriúnach í feá lena húsáid sa bhréagán.

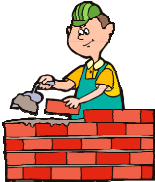


1. _____

2. _____



(m) Taispeánann na pictiúir thíos daoine atá ag obair i gceirdeanna éagsúla tógála.

Ainmnigh ceird gach duine agus déan cur síos gearr ar an obair a dhéanann siad ar láithreán tógála.

Pictiúr	Ceird	Cur síos ar an obair
	_____	_____ _____
	_____	_____ _____
	_____	_____ _____

(n) Cad dó a seasann na litreacha D.R.C. (C.A.D. an Bhéarla) maidir le Grafaic agus Cumarsáid ?

D. _____

R. _____

C. _____



- (o) Taispeántar thíos dhá chineál tógála don urlár uachtarach.
Ainmnigh gach cineál urláir agus luaigh **DHÁ** bhuntáiste i ngach cás.



Ainm: _____

Buntáiste 1: _____

Buntáiste 2: _____



Ainm: _____

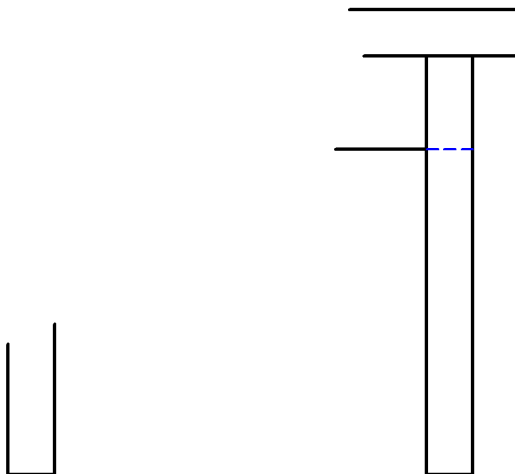
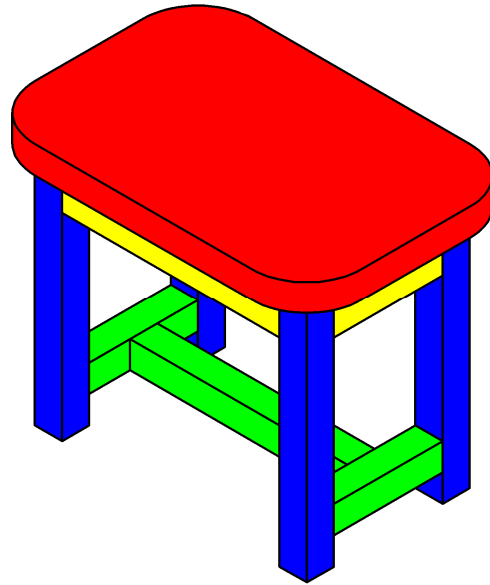
Buntáiste 1: _____

Buntáiste 2: _____

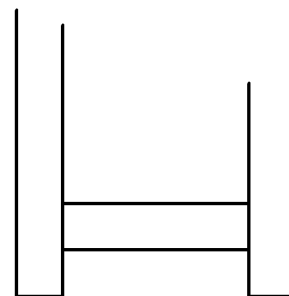
2. Cumarsáid Ghrafach

Taispeánann an ghrafaic ar dheis cló pictiúrtha de stól.

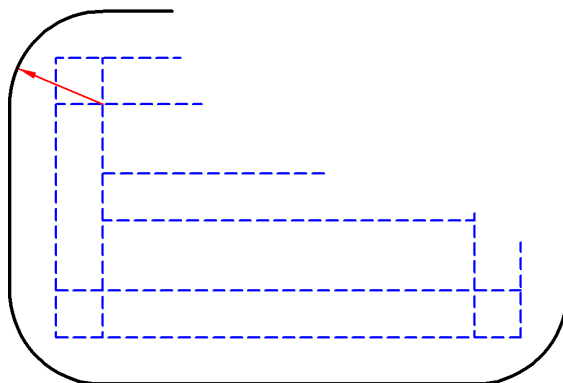
- (a) Críochnaigh Ingearchló, Bonnchló agus Taobhchló an stóil ar an líníocht thíos.
- (b) Cuir an dath nó an scáthú cuí leis an líníocht chríochnaithe.



Ingearchló



Taobhchló

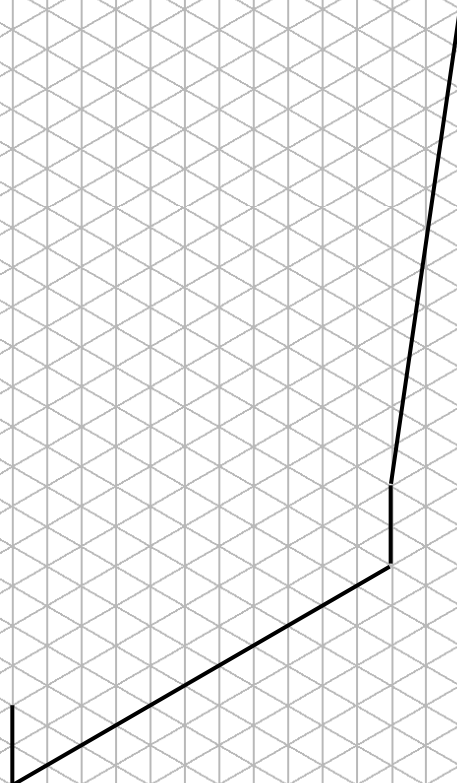


Bonnchló



- (b) Taispeánann an pictiúr seinnteoir iniompartha DVD.

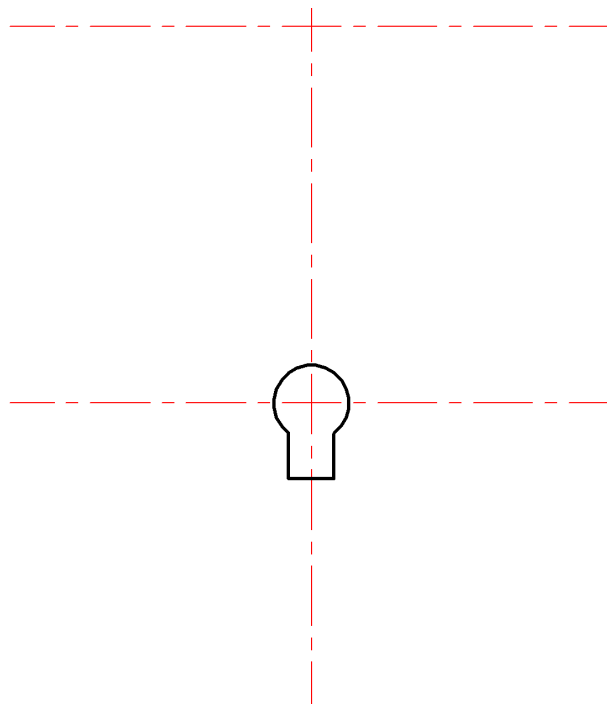
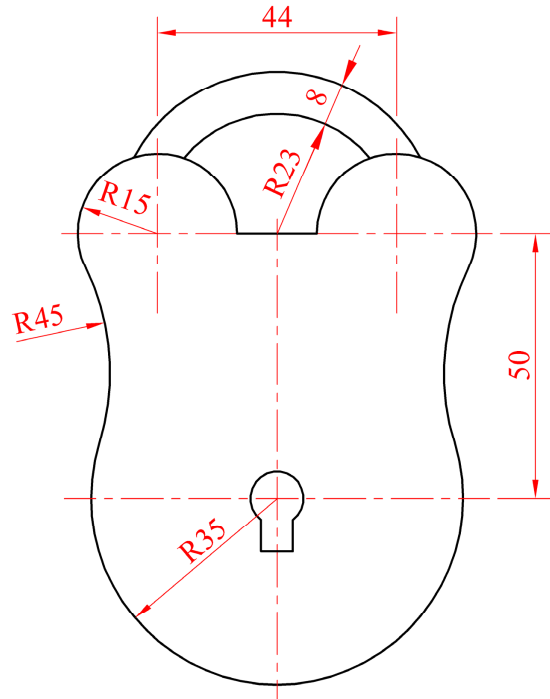
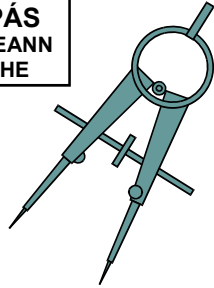
Ar an ngréille thíos tarraing sceitse isiméadrach dea-chomhréirithe den seinnteoir DVD agus an scáileán sa suíomh oscailte mar a thaispeántar.



(c) Taispeánann an líníocht ar dheis glas fraincín.

Bain úsáid as na toisí a thugtar agus críochnaigh an líníocht den ghlás fraincín thíos.

ÚSÁID
COMPÁS
AGUS PEANN
LUADHÉ



Roinn 2

(135 Marc)

Freagair **TRÍ CHEIST AR BITH** ón roinn seo.

1. Tógáil

- (a) Sular féidir tús a chur le forbairt ar láithreán tógála, ní mór Cead Pleanála a fháil.
Mínigh go hachomair an difríocht idir Cead Imlíneach Pleanála agus Lánchead Pleanála.

Cead Imlíneach Pleanála: _____

Lánchead Pleanála: _____

- (b) Taispeántar léaráid de bhalla seachtrach i dteach fráma adhmaid.

Sainnigh CÚIG pháirt ar bith de na naoi bpáirt a thaispeántar.

1. _____

2. _____

3. _____

4. _____

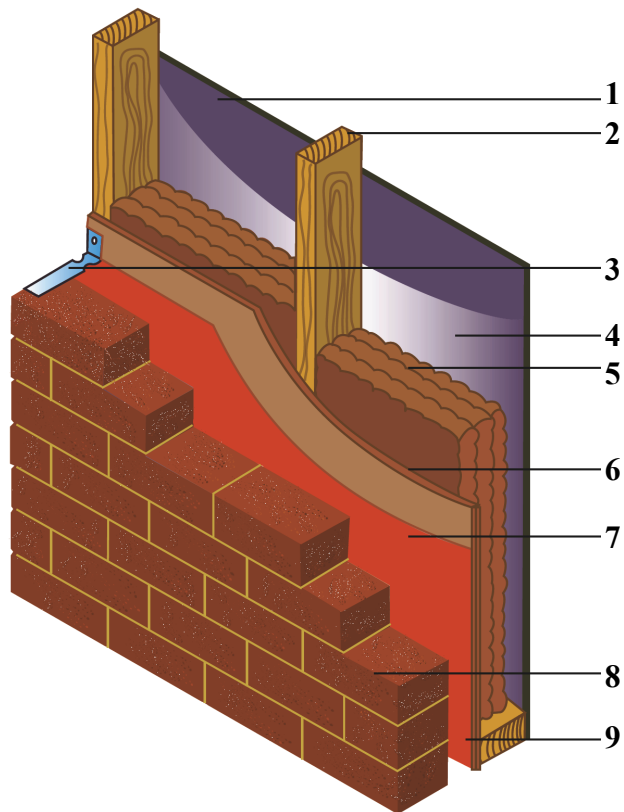
5. _____

6. _____

7. _____

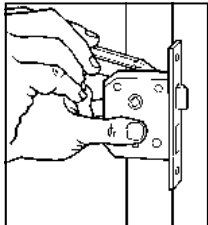
8. _____

9. _____



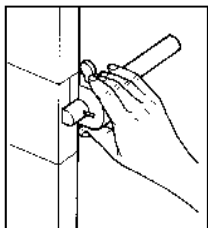
- (c) Tá 6 chéim thipiciúla i gceist le glas dorais a fheistiú. Tá an t-ordú do chomhlánú an chéad chéim scríofa thíos.
- (1) Scríobh an t-ordú dá bhfuil ag tarlú sna léaráidí i gcéimeanna a dó, a trí agus a ceathair thíos.
 - (2) Sna boscaí atá curtha ar fáil dóibh, sceitseáil céimeanna a cúig agus a sé chun an cur síos a thugtar orthu a mheaitseáil.

1.

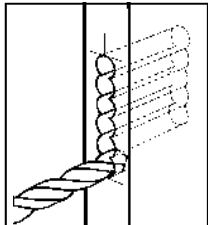


Bain úsáid as peann luaidhe agus marcáil amach méid agus suíomh an ghlais ar imeall an dorais.

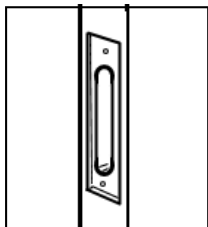
2.



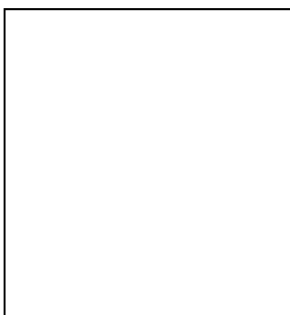
3.



4.

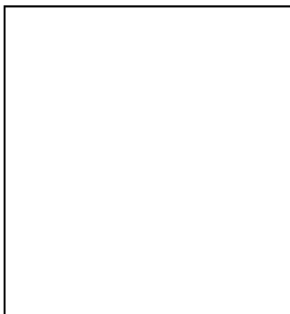


5.



Marcáil amach na lárphointí agus druileáil na poill don hanla agus don eochair araon.

6.



Críochnaigh feistiú an ghlais agus an hanla araon.



PEANN
LUIDHE
AMHÁIN

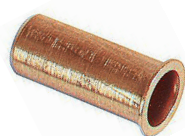
2. Seirbhísí Tógála

- (a) (1) Taispeántar thíos CEITHRE pháirt (chomhbhall) a úsáidtear i gcórais phluiméireachta. Ainmnigh gach páirt go hachomair agus abair cén úsáid a bhaintear as.



Ainm: _____

Úsáid: _____



Ainm: _____

Úsáid: _____



Ainm: _____

Úsáid: _____



Ainm: _____

Úsáid: _____

- (a) (2) Ainmnigh **DHÁ** ábhar a úsáidtear i ndéantús píobán.

1. _____

2. _____

- (b) (1) Taispeántar liosta d'fhoinsí fuinnimh a úsáidtear chun leictreachas a ghiniúint. Bain úsáid as tic agus sainithin cé acu an foinse in-athnuaite nó foinse neamh-in-athnuaite é.

FOINSE FUINNIMH	IN-ATHNUAITE	NEAMH-IN-ATHNUAITE
Ola		
Gás		
Gaoth		
Adhmad		
Gual		

- (b) (2) Ainmnigh **DHÁ** bhealach inar féidir leictreachas a chaomhnú sa bhaile.

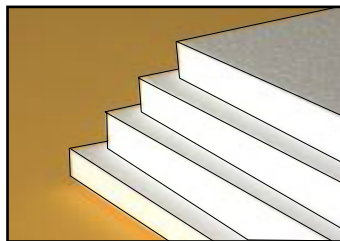
- _____
- _____

- (c) (1) Ainmnigh an **DÁ** chineál inslithe a thaispeántar thíos agus mol suíomh sa teach inar féidir gach ceann a úsáid faoi seach.



Ainm: _____

Suíomh: _____



Ainm: _____

Suíomh: _____

- (c) (2) Déan cur síos go hachomair **DHÁ** bhealach chun teach nua a dhéanamh níos éifeachtaí ó thaobh fuinnimh de ag an gcéim dhearaidh.

- _____
- _____

3. Ceardaíocht Adhmaid

(a) Taispeántar roinnt béalmhíreanna a úsáidtear de ghnáth chun ábhair dhifriúla a dhruileáil.

Ainmnigh gach ceann de na béalmhíreanna druilire agus mol ábhar a bheadh oiriúnach lena dhruileáil ag gach ceann.



Ainm: _____

Ábhar: _____



Ainm: _____

Ábhar: _____



Ainm: _____

Ábhar: _____



Ainm: _____

Ábhar: _____

(b) Sainnithin **TRÍ** thimpiste fhéideartha a d'fhéadfadh tarlú i gceardlann cheardaíochta adhmaid, agus liostaigh **TRÍ** réamhchúram a d'fhéadfaí a chomhlíonadh a chuideodh chun iad a sheachaint.

Timpistí Féideartha:

1. _____

2. _____

3. _____



Réamhchúraimí:

1. _____

2. _____

3. _____

(c) Taispeánann an léaráid aonad leabhragáin.

(1) Ainmnigh ábhar oiriúnach a d'fhéadfaí a úsáid i dtaobhanna agus i seilfeanna an aonaid seo.

Ábhar: _____



(2) Déan cur síos gearr ar mhodh chun na seilfeanna a shiúntáil le taobh an leabhragáin.

(3) Sa spás thíos, sceitseáil feabhsúchán sa dearadh chun an leabhragán a dhéanamh níos tarraingtí.



4. Dearadh agus Déantús Bréagán Oideachasúil

- (a) Taispeántar dhá bhréagán thíos atá cosúil lena chéile. As **plaisteach** atá **ceann amháin** déanta agus an **ceann eile** déanta as **adhmaid**.

Déan gach bréagán a mheasúnú faoi na ceannteidil atá liostaithe thíos.



<hr/> <hr/> <hr/>	<p>Na hÁbhair Agus an tImshaol</p>	<hr/> <hr/> <hr/>
<hr/> <hr/> <hr/>	<p>Déantús</p>	<hr/> <hr/> <hr/>
<hr/> <hr/> <hr/>	<p>Sábháilteacht</p>	<hr/> <hr/> <hr/>
<hr/> <hr/> <hr/>	<p>Costas</p>	<hr/> <hr/> <hr/>
<hr/> <hr/> <hr/>	<p>Luach Oideachasúil</p>	<hr/> <hr/> <hr/>

(b) Taispeánann an léaráid feithid bhréagáin le meicníocht.

(1) Mol uirlis láimhe a úsáidtear chun corp na feithide a dheilbhiú.

Uirlis Láimhe : _____



(2) Ainmnigh an mheicníocht a úsáidtear agus déan cur síos ar conas a oibríonn sí.

(c) Taispeánann an léaráid traein bhréagáin.

(1) Cad é **príomhluach oideachasúil** an bhréagáin?



(2) Míneigh conas a d'aistrefófa na huimhreacha ó bhileog phriontáilte pháipéir go dtí an t-adhmad.

(3) Ainmnigh **sábh** a d'fhéadfaí a úsáid chun na huimhreacha a ghearradh amach.

Ainm: _____

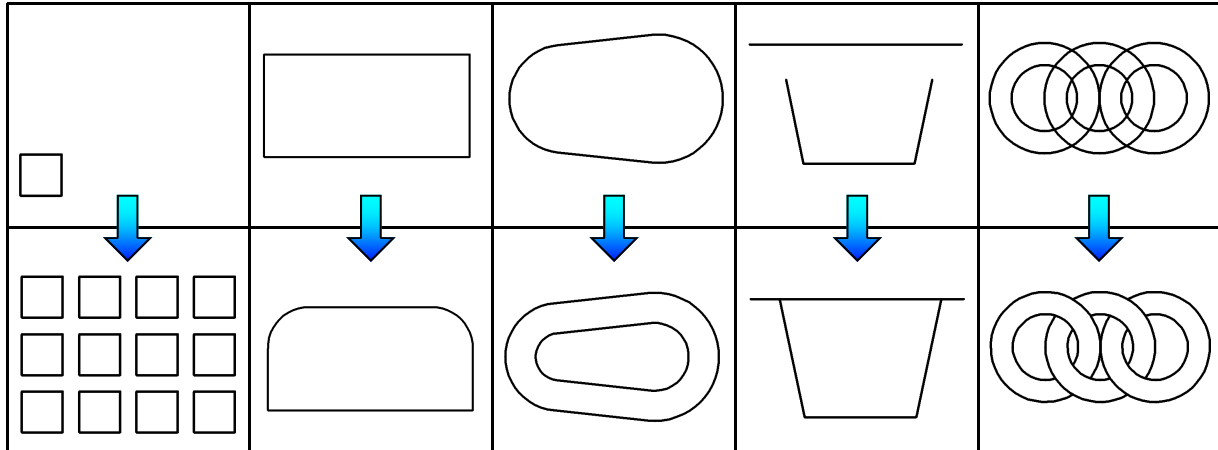
(4) Sceitseáil **smaoineamh do dhearadh malartach** le haghaidh gach carráiste in ionad uimhreacha a úsáid?



(Ní gá ach 2 charráiste a thaispeáint i do sceitse)

5. Dearadh Ríomhchuidithe

- (a) Sainaithin gach ceann de na horduithe/uirlisí CAD is gá chun an líníocht mhionathraithe a dhéanamh ón mbunlíniúocht thíos.



- (b) Taispeántar trí fheiste stórála sonraí thíos. Sainaithin gach feiste, luaigh úsáid thipiciúil di agus luaigh buntáiste nó míbhuntáiste **AMHÁIN** a bhaineann le gach feiste.

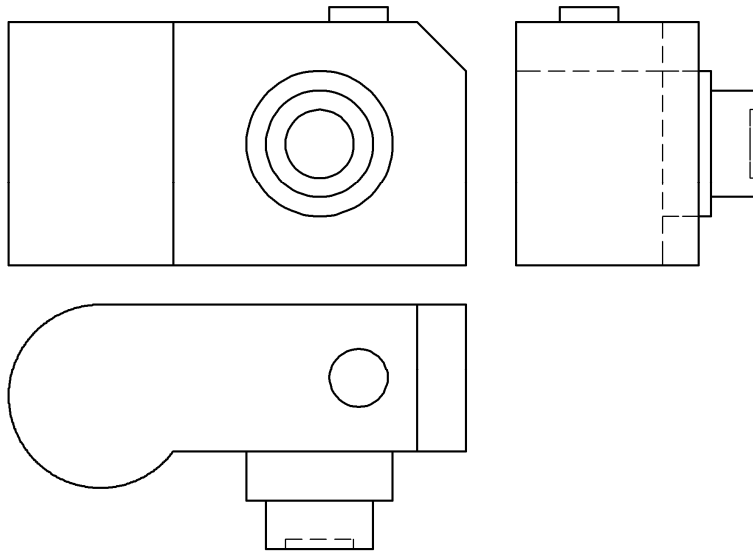
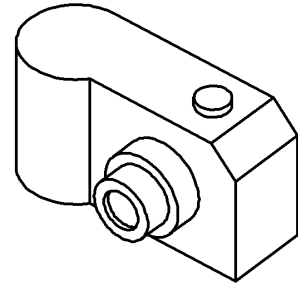
			
Ainm	_____	_____	_____
Úsáid Thipiciúil	_____ _____ _____	_____ _____ _____	_____ _____ _____
Buntáiste nó Míbhuntáiste	_____ _____ _____	_____ _____ _____	_____ _____ _____

- (c) (1) Ainmnigh pacáiste CAD a bhfuil staidéar déanta agat air le linn duit bheith ag déanamh staidéir ar *Staidéar Grafaice agus Tógála*.

Pacáiste: _____

- (2) Taispeánann an ghrafaic ar dheis cló 3D de cheamara digiteach. Taispeánann an líníocht thíos bonnchló, ingearchló agus taobhchló an cheamara.

Liostaigh **CÚIG** ordú/uirlis/ghné CAD a d'úsáidfí chun an ceamara a tharraingt agus mínigh go hachomair cad a dhéanann gach ordú/uirlis/gné.



	Ordú/Uirlis/Gné	Cad a dhéanann sé/sí
1	_____	_____ _____
2	_____	_____ _____
3	_____	_____ _____
4	_____	_____ _____
5	_____	_____ _____

Leathanach Bán