



Scrúdú an Teastais Shóisearaigh, 2016

# Teicneolaíocht

## Ardleibhéal

Dé Céadaoin, 22 Meitheamh  
Tráthnóna, 2:00 - 4:00

## Roinn A

### Treoracha:

1. Freagair **Roinn A** (ceisteanna gearrfhreagra). 100 marc
2. Freagair **(a)** nó **(b)** as gach ceist i **Roinn B**. 50 marc
3. Freagair ceist **amháin** as **Roinn C**. 50 marc
4. Tabhair ar ais an páipéar seo i ndeireadh an scrúdaithe i dteannta na leatháin freagartha do **Roinn B** agus **Roinn C**.

Uimhir an Ionaid

Scrúduimhir

Scríobh do scrúduimhir sa bhosca cúí atá curtha ar fáil di ar an leathanach seo.

ROINN A		Don Scrúdaitheoir	
Líon na gceisteanna	Marc	Iomlán	
	x	4	
	x	3	
	x	2	
	x	1	
	x	0	
	x	/	
Iomlán (32)		Iomlán 1:	
Dícheadaithe	Marc	Iomlán	
	x	4	
	x	3	
	x	2	
	x	1	
Iomlán (uaslíon 7)		Iomlán 2:	
Iomlán Roinn A (1-2):			

1. Luaigh brí gach ceann de na grafaicí a thaispeántar.



(i)



(ii)

(i): \_\_\_\_\_

\_\_\_\_\_

\_\_\_\_\_

(ii): \_\_\_\_\_

\_\_\_\_\_

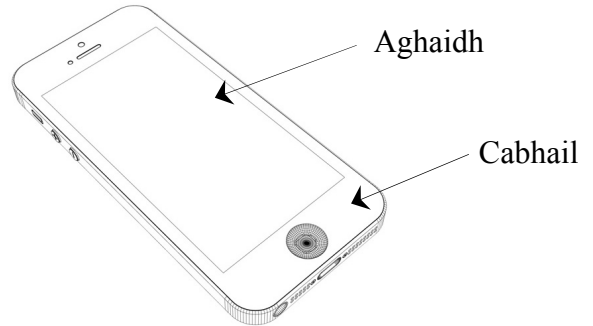
\_\_\_\_\_

2. Bain úsáid as teicnící oiriúnacha rindreála ar an scéitse a thaispeántar chun iad seo a leanas a chur in iúl go bhfuil:

(a) an aghaidh déanta as gloine,

agus

(b) an chabhail déanta as adhmaid.



3. Luaigh **dhá** bhuntáiste a bhaineann le cód QR a úsáid mar a thaispeántar.



(i): \_\_\_\_\_

\_\_\_\_\_

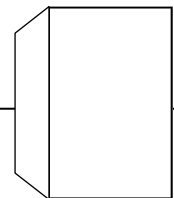
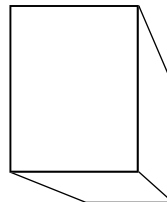
\_\_\_\_\_

(ii): \_\_\_\_\_

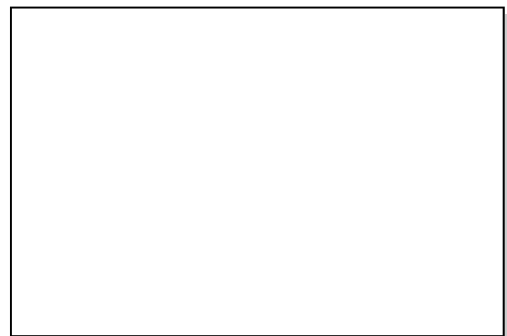
\_\_\_\_\_

\_\_\_\_\_

4. Taispeántar peirspictíocht aon phointe. Aimsigh an pointe téaltaithe.



5. Tarraing scéitse d'fhorbairt an scáth lampa, a bhfuil cruth cóin air.



6. Luaigh **dhá** airí de chuid snáithín carbóin a dhéanann oiriúnach é chun frámaí rothair a mhonarú.



(i): \_\_\_\_\_  
 \_\_\_\_\_  
 \_\_\_\_\_  
 \_\_\_\_\_

(ii): \_\_\_\_\_  
 \_\_\_\_\_  
 \_\_\_\_\_  
 \_\_\_\_\_

7. Luaigh **dhá** airí de chuid sádar a dhéanann oiriúnach é chun comhpháirteanna leictreacha a shiúntú.



(i): \_\_\_\_\_  
 \_\_\_\_\_  
 \_\_\_\_\_  
 \_\_\_\_\_

(ii): \_\_\_\_\_  
 \_\_\_\_\_  
 \_\_\_\_\_  
 \_\_\_\_\_

8. Cuir in iúl go soiléir ar an tábla a thaispeántar cé acu a bhfuil gach ceann de na hábhair ainmnithe teirmithéachtach nó teirmeaplaisteach.



Plaisteach	Teirmithéachtach	Teirmeaplaisteach
Aicrileach		
Niolón		
Bácaílít		
Polaistiréin		

9. Luaigh **dhá** chúis gur chóir bailchríoch a chur ar tháirgí adhmaid.



(i): \_\_\_\_\_  
 \_\_\_\_\_  
 \_\_\_\_\_  
 \_\_\_\_\_

(ii): \_\_\_\_\_  
 \_\_\_\_\_  
 \_\_\_\_\_  
 \_\_\_\_\_

10. Ainmnigh **dhá** airí de chuid fabraicí sintéiseacha a dhéanann oiriúnach iad le haghaidh éadaí spóirt.



(i): \_\_\_\_\_  
 \_\_\_\_\_  
 \_\_\_\_\_  
 \_\_\_\_\_

(ii): \_\_\_\_\_  
 \_\_\_\_\_  
 \_\_\_\_\_  
 \_\_\_\_\_

11. Maidir leis an lasc a thaispeántar, mínigh na téarmaí:

NO agus COM.



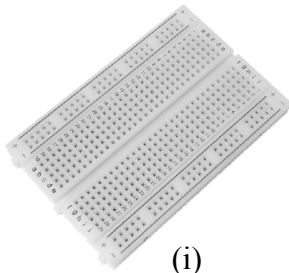
NO: \_\_\_\_\_

\_\_\_\_\_

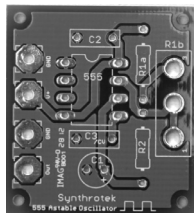
COM: \_\_\_\_\_

\_\_\_\_\_

12. Ainmnigh an dá chineál cláir leictreonaigh a thaispeántar.



(i)



(ii)

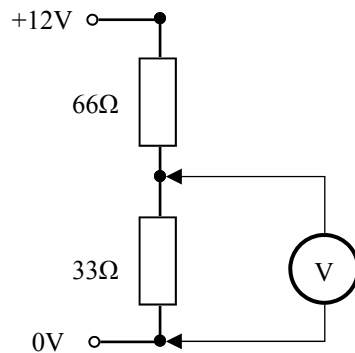
(i): \_\_\_\_\_

\_\_\_\_\_

(ii): \_\_\_\_\_

\_\_\_\_\_

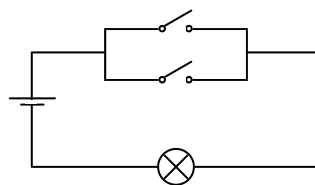
13. Ríomh luach V sa chiorcad a thaispeántar.



Voltas (V): \_\_\_\_\_

\_\_\_\_\_



14. Ainmnigh an geata loighce a chuirtear in iúl leis an gchiorcad a thaispeántar.



Freagra: \_\_\_\_\_

\_\_\_\_\_

15. Tarraing sceitse den tsiombail do gach ceann de na compháirteanna leictreonacha a thaispeántar.

Compháirt	Siombail
	
	

16. Ainmnigh an giarchóras a úsáidtear ar an gcrágán druilire agus eochair a thaispeántar.

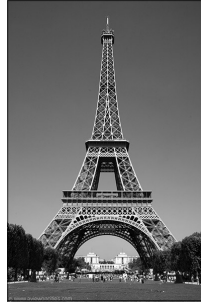


Giarchóras: \_\_\_\_\_  
\_\_\_\_\_  
\_\_\_\_\_

17. Ainmnigh na cineálacha struchtúir a thaispeántar ag (i) agus ag (ii).



(i)



(ii)

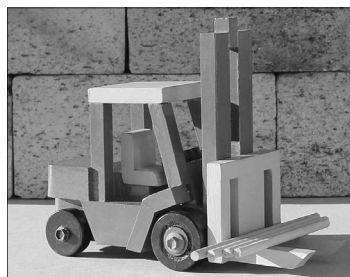
(i): \_\_\_\_\_  
\_\_\_\_\_  
(ii): \_\_\_\_\_  
\_\_\_\_\_

18. Luaigh dhá chúis a n-úsáidtear criosanna fíaclacha in ionad slabhraí i bprintéir.



(i): \_\_\_\_\_  
\_\_\_\_\_  
(ii): \_\_\_\_\_  
\_\_\_\_\_

19. Luaigh cúis amháin a n-úsáidtear córas slabhra agus rotha fhiacclaigh in ionad córas ulóige i bhfor-ardaitheoir.



Cúis: \_\_\_\_\_  
\_\_\_\_\_  
\_\_\_\_\_

20. Ainmnigh na cineálacha sáibh a thaispeántar ag (i) agus ag (ii).



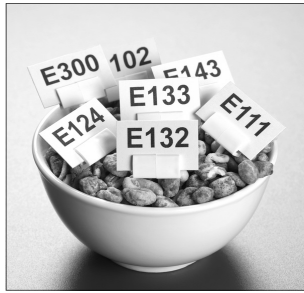
(i)



(ii)

(i): \_\_\_\_\_  
\_\_\_\_\_  
(ii): \_\_\_\_\_  
\_\_\_\_\_

21. Luaigh **dhá** chúis a n-úsáidtear breiseáin i mbia próiseáilte.



(i): \_\_\_\_\_

\_\_\_\_\_

(ii): \_\_\_\_\_

\_\_\_\_\_

22. Maidir leis an bhfillteán do thascanna teicneolaíochta, luaigh **dhá** chúis a bhfuil sé tábhachtach roinnt réiteach féideartha don tasc a bhíonn roghnaithe a sceitseáil.



(i): \_\_\_\_\_

\_\_\_\_\_

(ii): \_\_\_\_\_

\_\_\_\_\_

23. Luaigh cuspóir an chnaipe a thaispeántar, rud a fheictear go minic i gceardlanna teicneolaíochta.



Freagra: \_\_\_\_\_

\_\_\_\_\_

\_\_\_\_\_

\_\_\_\_\_

24. Luaigh **dhá** úsáid phraiticiúla a bhaintear as teicneolaíocht aitheanta gutha.



(i): \_\_\_\_\_

\_\_\_\_\_

(ii): \_\_\_\_\_

\_\_\_\_\_

25. Ainmnigh **dhá** chineál truaillithe a dhéanann scairdeitleáin.



(i): \_\_\_\_\_

\_\_\_\_\_

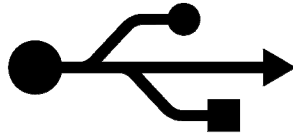
(ii): \_\_\_\_\_

\_\_\_\_\_

26. Ainmnigh an teicneolaíocht a chuireann an t-íocón in iúl.

agus

luaigh úsáid **amháin** a bhaintear as an teicneolaíocht sin.



Ainm: \_\_\_\_\_

\_\_\_\_\_  
\_\_\_\_\_

Úsáid: \_\_\_\_\_

\_\_\_\_\_  
\_\_\_\_\_

27. Luaigh **dhá** ghné thábhachtacha nach mór a chur san áireamh agus pacáistiú bia á dhearadh.



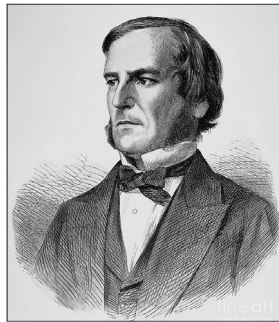
(i): \_\_\_\_\_

\_\_\_\_\_  
\_\_\_\_\_

(ii): \_\_\_\_\_

\_\_\_\_\_  
\_\_\_\_\_

28. Ainmnigh an t-ollamh le matamaitic ag Ollscoil na Banríona, Corcaigh (UCC anois) ar leag a chuid oibre an bhonnchloch don ríomhaireacht dhigiteach agus do fheistí nua-aimseartha leictreonacha.

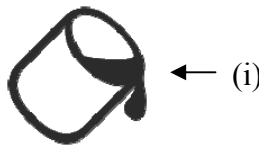


1815 - 1864

Ainm: \_\_\_\_\_

\_\_\_\_\_

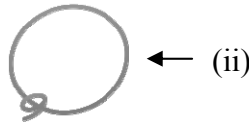
29. Luaigh feidhm gach ceann de na siombailí a thaispeántar a bhfuil na lipéid (i) agus (ii) orthu, a bhíonn le feiceáil i roghchlár de fheidhmchlár grafaicí.



← (i)

(i): \_\_\_\_\_

\_\_\_\_\_



← (ii)

(ii): \_\_\_\_\_

\_\_\_\_\_

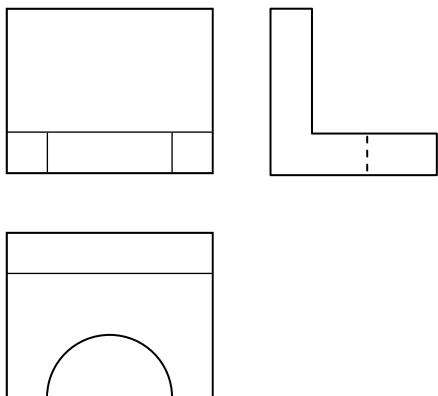
30. Luaigh cúis **amháin** nach bhfuil gineadóirí gaoithe 100% éifeachtach agus iad ag tiontú fuinneamh gaoithe go fuinneamh leictreach.



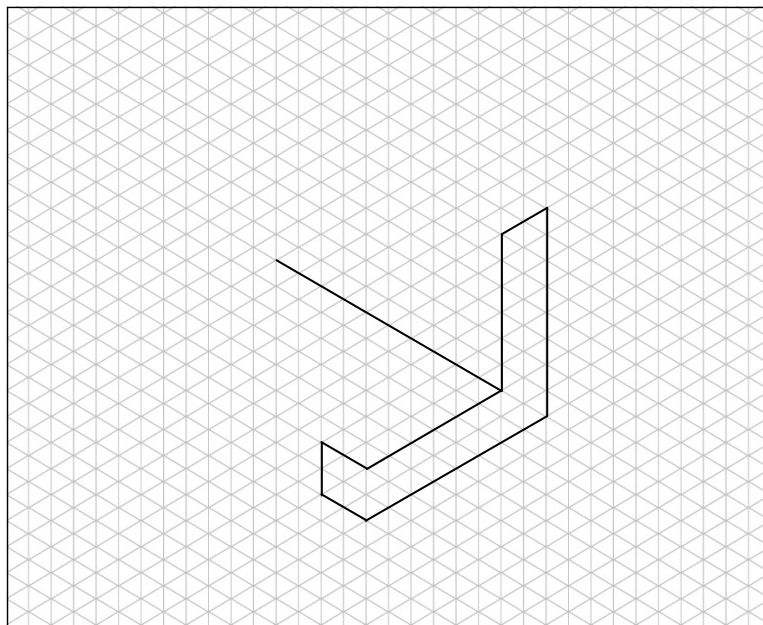
Cúis: \_\_\_\_\_

\_\_\_\_\_  
\_\_\_\_\_  
\_\_\_\_\_  
\_\_\_\_\_

31. Taispeántar teilgean ortagrafach de bhraic.  
Sa ghreille atá ar fáil, críochnaigh cló isiméadrach an bhraic.



Teilgean ortagrafach



32. Breac isteach **ceithre** príomhthoise ar an sceitse a chuirtear ar fáil.

