



Scrúdú an Teastais Shóisearaigh, 2009

Teicneolaíocht

Ardleibhéal

*Dé Céadaoin, 17 Meitheamh,
Tráthnóna, 2:00 - 4:00*

Roinn A

Treoracha:

1. Freagair **Roinn A** (ceisteanna gearrfhreagra). 100 marc
2. Freagair **(a) nó (b)** i gcás gach ceiste i **Roinn B**. 50 marc
3. Freagair ceist amháin as **Roinn C**. 50 marc
4. Tabhair an páipéar seo don Fheitheoir ag deireadh an scrúdaithe,
i dteannta na leathán freagartha do **Roinn B agus Roinn C**.

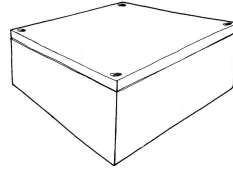
Uimhir an Ionaid

Scrúduimhir

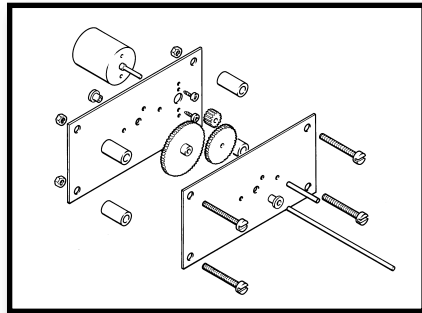
Don Scrúdaitheoir	
Marc Iomlán	
Ceist	Marc
Roinn A	
Roinn B C1 (a)	
(b)	
C2 (a)	
(b)	
Roinn C C3	
C4	
C5	
C6	
Iomlán	
Grád	

Scríobh do scrúduimhir sa bhosca atá ann di ar an leathanach seo.

1. Scáthaigh an coimeádán a thaispeántar chun foinse solais a chur in iúl sa suíomh a thugtar.



2. Ainmnigh an cineál cló a thaispeántar sa sceitse.



Cló: _____

3. Maidir le ríomhairí luaigh an chiall a bhaineann leis na giorruithe seo a leanas:



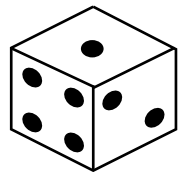
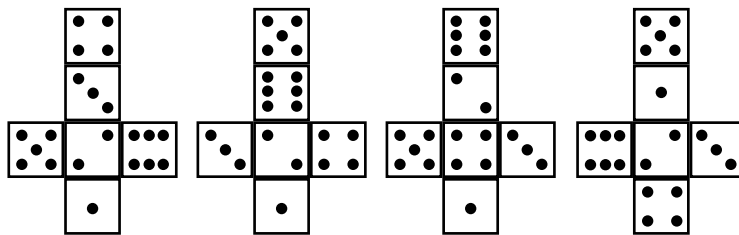
(i) LAP (CPU an Bhéarla)

(ii) DRC (CAD an Bhéarla)

LAP: _____

 DRC: _____

4. Cé acu ceann de na forbairtí A, B, C nó D, is féidir a fhilleadh chun an dísle a thaispeántar a dhéanamh?



A B C D

Freagra: _____

5. Luaigh an chiall a bhaineann le gach ceann de na siombailí a thaispeántar.



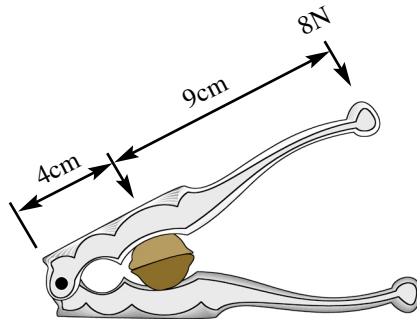
X

Y

X: _____

 Y: _____

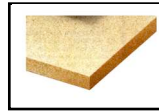
6. Ríomh an fórsa a chuirtear leis an genó sa chnóire a thaispeántar.



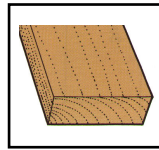
Ríomh:

Fórsa: _____

7. Luaigh buntáiste **amháin** agus míbhuntáiste **amháin** a bhaineann le CSM (MDF an Bhéarla) thar adhmaid nádúrtha.



CSM



Adhmaid nádúrtha.

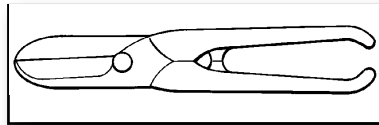
Buntáiste: _____

Míbhuntáiste: _____

8. Ainmnigh an uirlis a thaispeántar

agus

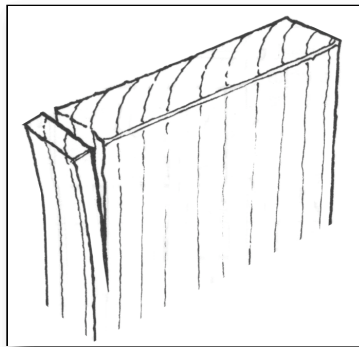
ainmnigh ábhar a bheadh oiriúnach lena ghearradh leis an uirlis seo.



Uirlis: _____

Ábhar: _____

9. Luaigh go hachomair conas is féidir scoilt sa snáithe cinn a chosc nuair a bhítear ag plánaíl adhmaid.



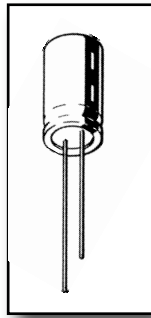
Freagra: _____

10. Cuir in iúl go soiléir sa tábla a thaispeántar cé acu cruu-adhmaid nó bogadhmaid é gach adhmaid atá ainmnithe.

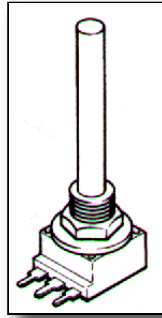


<i>Adhmaid</i>	<i>Cruu-adhmaid</i>	<i>Bogadhmaid</i>
Dair		
Téac		
Feá		
Péine		

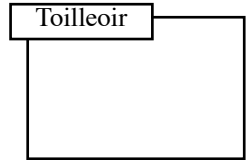
11. Sceitseáil an tsiombail leictreonach do gach comhbhall (páirt) a thaispeántar.



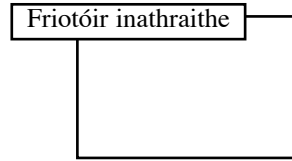
Toilleoir



Friotóir inathraithe

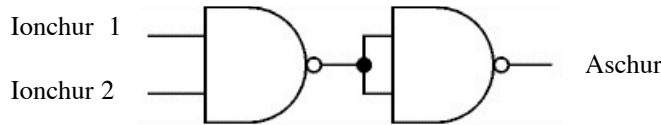


Toilleoir



Friotóir inathraithe

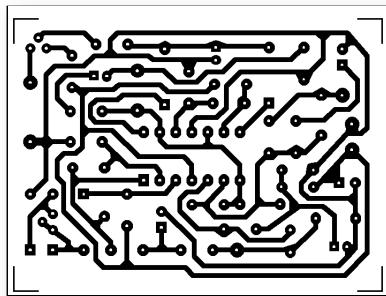
12. Críochnaigh an tábla fírinne don teaghlaim gheata NAND a thaispeántar.



Tábla fírinne

Ionchur 1	Ionchur 2	Aschur
1	1	
1	0	
0	1	
0	0	

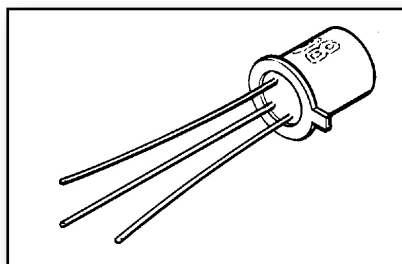
13. Luaigh **dhá** bhuntáiste a bhaineann le clár ciorcaid priontáilte a úsáid i gciorcad.



(i): _____

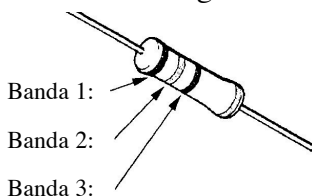
(ii): _____

14. Cuir in iúl go soiléir conas is féidir an **astaire** a shainnithint ar an trasraitheoir a thaispeántar.



Freagra: _____

15. Bain úsáid as tábla an chóid dathanna a thaispeántar, agus luaigh luach na bhfriotóirí A agus B.



Dath	Luach
Dubh	0
Donn	1
Dearg	2
Oráiste	3
Buí	4
Glas	5
Gorm	6
Vialait	7
Liath	8
Bán	9

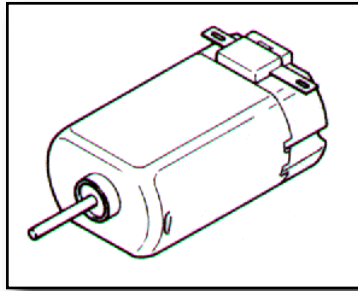
	Banda 1	Banda 2	Banda 3	Luach
Friotóir A	Donn	Dubh	Dearg	
Friotóir B	Oráiste	Oráiste	Donn	

16. Ainmnigh an mheicníocht a thaispeántar a dhéanfaidh gluaisne ascalúcháin sa phéist bhréagáin.



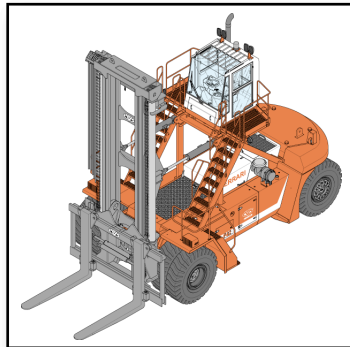
Meicníocht: _____

17. Ainmnigh **dhá** thiontú fuinnimh a tharlaíonn nuair a chuirtear sruth leictreach leis an mótár a thaispeántar.



Ó: _____
 Go: _____
 Ó: _____
 Go: _____

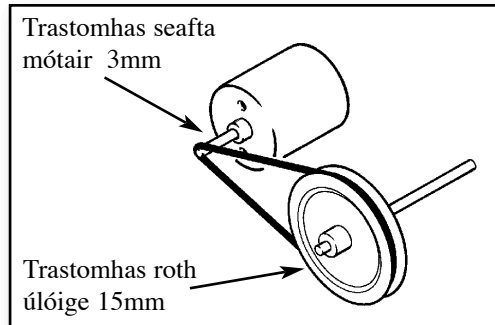
18. Luaigh **dhá** chúis a n-úsáidtear slabhra de rogha ar chrios in ardaitheoir forcardaitheora.



(i): _____

 (ii): _____

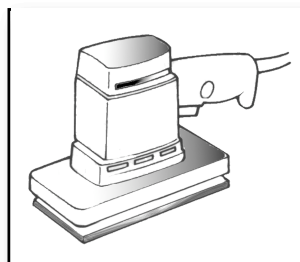
19. Má chasann seafta mótar de réir 90RPM ríomh luas rothlaithe sheafta na húlóige.



Áireamh:

Luas: _____

20. Luaigh **dhá** réamhchúram sábháilteachta nach mór a chomhlíonadh nuair a bhíonn an uirlis chumhachta a thaispeántar á húsáid.

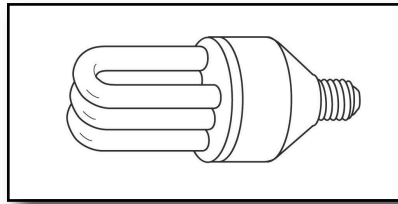


Greanóir fithiseach

(i): _____

 (ii): _____

21. Luaigh **dhá** chúis ar cheart bolgáin den chineál a thaispeántar a chur in áit na seanbholgán sa teach.

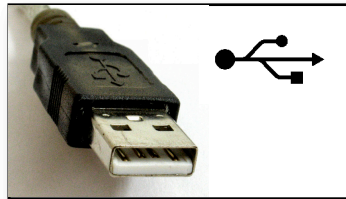


Bolgán CFL

(i): _____

(ii): _____

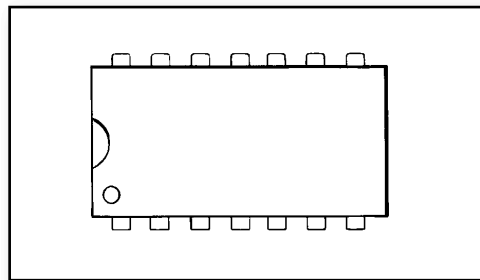
22. Ainmnigh **dhá** fheiste BUS (USB an Bhéarla) is féidir a úsáid le ríomhaire.



(i): _____

(ii): _____

23. Cuir in iúl go soiléir ar an sceitse súíomh phionnaí 4 agus 8 ar an tslis a thaispeántar.



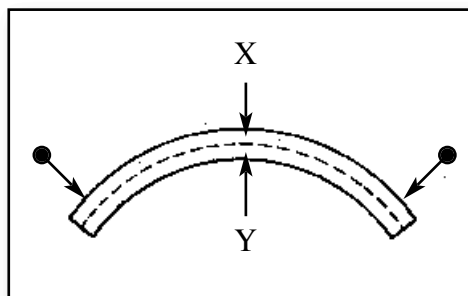
24. Luaigh **dhá** chúis a bhfuil tóir níos mó ar cheamaraí digiteacha ná ar cheamaraí scannáin.



(i): _____

(ii): _____

25. Ainmnigh na fórsaí atá ag gníomhú ag X agus ag Y sa bhíoma atá ag lúbadh a thaispeántar sa léaráid.



X: _____

Y: _____

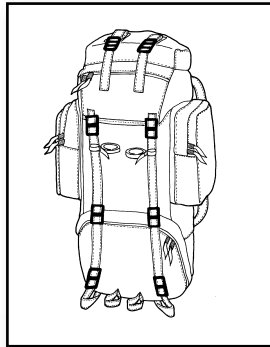
26. Ainmnigh **dhá** fhorbairt teicneolaíochta a chuir feabhas ar dhearadh ríomhairí glúine.



(i): _____

 (ii): _____

27. Cuir in iúl go soiléir sa tábla a thaispeántar, cé acu **fabraic nádúrtha** nó **fabraic shintéiseach** gach ceann de na fabraicí.



<i>Fabraic</i>	<i>Nádúrtha</i>	<i>Sintéiseach</i>
Ollann		
Níolón		
Poileistear		
Línéadach		

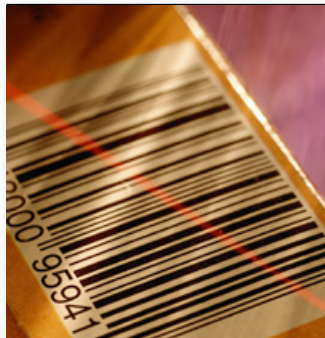
28. Luaigh **dhá** bhealach ina ndearna an teicneolaíocht carranna níos cairdiúla don imshaol.



(i): _____

 (ii): _____

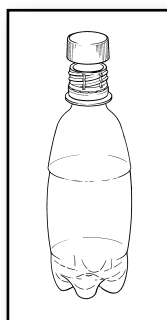
29. Luaigh **dhá** bhuntáiste a bhaineann le scanóirí léasair a úsáid ag an scipéad sna hollmhargaí.



(i): _____

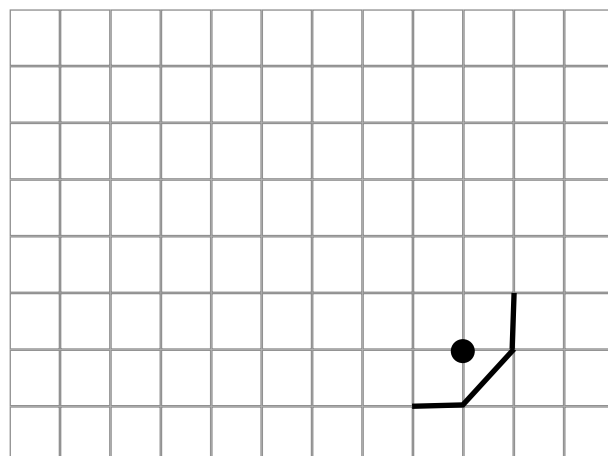
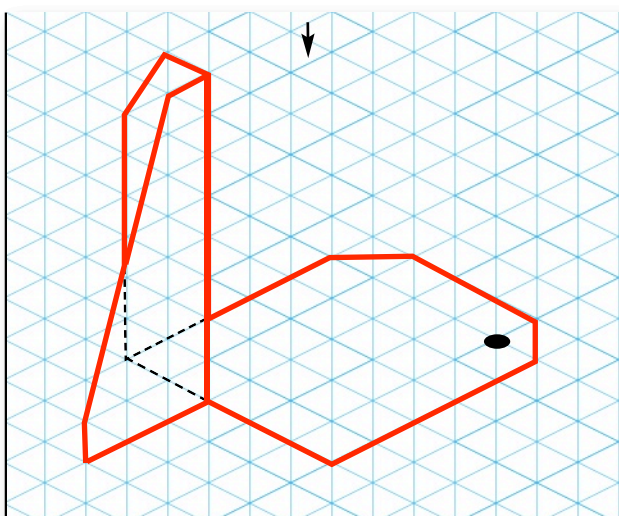
 (ii): _____

30. Mínigh go hachomair an téarma **teirmeaplaisteach**.



Teirmeaplaisteach: _____

31. Críochnaigh bonnchló na páirte a thaispeántar.



32. Críochnaigh forbairt an choinneálaí litreacha aon pháosa a thaispeántar.

