



# Coimisiún na Scrúduithe Stáit

*Scrúdú an Teastais Shóisearaigh, 2014*

## *Grafaic Theicniúil Gnáthleibhéal Roinn A*

*(120 marc)*

*Dé Luain, 16 Meitheamh  
Maidin 9:30 - 12:00*

### *Treoracha*

- (a) *Freagair **deich gcinn ar bith** de na ceisteanna sna spásanna atá ann dóibh. Tá na ceisteanna uile ar aon mharc.*
- (b) *Ní mór na línte tógála uile a thaispeáint go soiléir.*
- (c) *Tá na toisí uile ina milliméadair.*
- (d) *Ní mór an leabhrán seo a thabhairt ar ais i ndeireadh an scrúdaithe.*
- (e) *Scríobh do Scrúduimhir sa bhosca atá ann di agus ar gach bileog eile a úsáideann tú.*

*Scrúduimhir:*

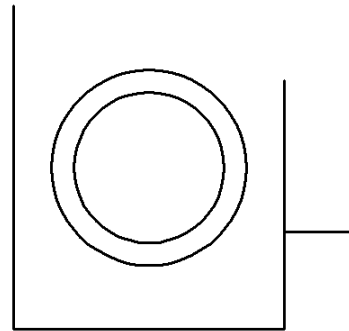
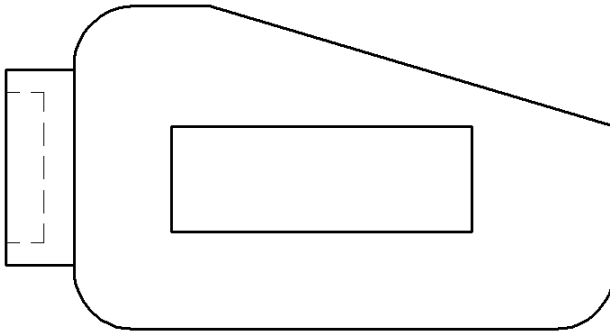
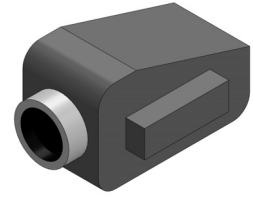
<b>Uimhir an Ionaid</b>

<b>Ceist</b>	<b>Marc</b>
Roinn A	
1	
2	
3	
4	
5	
6	
<b>IOMLÁN</b>	
<b>GRÁD</b>	

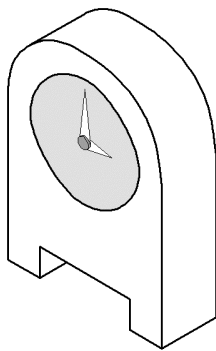
**ROINN A.** Freagair **deich gceist ar bith.** Tá na ceisteanna uile ar aon mharc.

1. Taispeántar ingearchló agus taobhchló **neamhiomlán** teilgeoir sonraí. Taispeántar freisin grafaic 3T den teilgeoir.

**Cuir isteach** na línte atá in easnamh sa taobhchló.



2. Sa spás atá curtha ar fáil, déan **sceitse saorlámhe pictiúrtha** den chlog matail a thaispeántar. Cuir dath **nó** scáthú ar an sceitse críochnaithe.



3. Liostaigh buntáiste **amháin** agus míbhuntáiste **amháin** a bhaineann leis an gceamara digiteach, mar a thaispeántar.

**Buntáiste:**

---

---

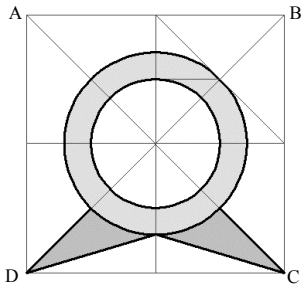
**Míbhuntáiste:**

---

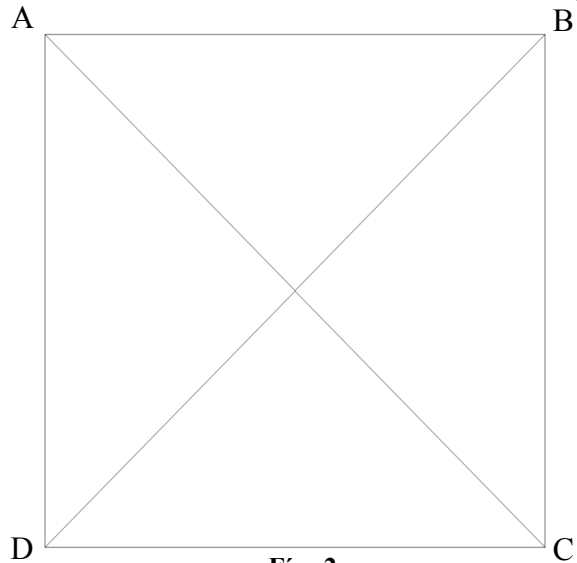
---



4. I **bhFíor 1** taispeántar lógó de cheamara gréasáin agus é inscríofa i gcearnóg **ABCD**.  
Tarraing an lógó méadaithe sa chearnóg **ABCD** a thugtar i **bhFíor 2**.

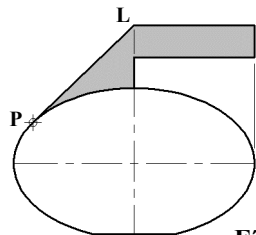


Fíor 1

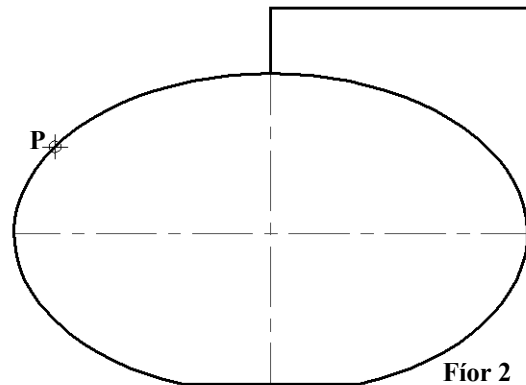


Fíor 2

5. I **bhFíor 1** taispeántar cloch churlála agus hanla. Is tadhlaí an líne **PL** don éilips ag **P**.  
Aimsigh pointí fócais an éilips i **bhFíor 2** agus críochnaigh hanla na cloiche churlála agus an tadhlaí **PL** á tharraingt agat.

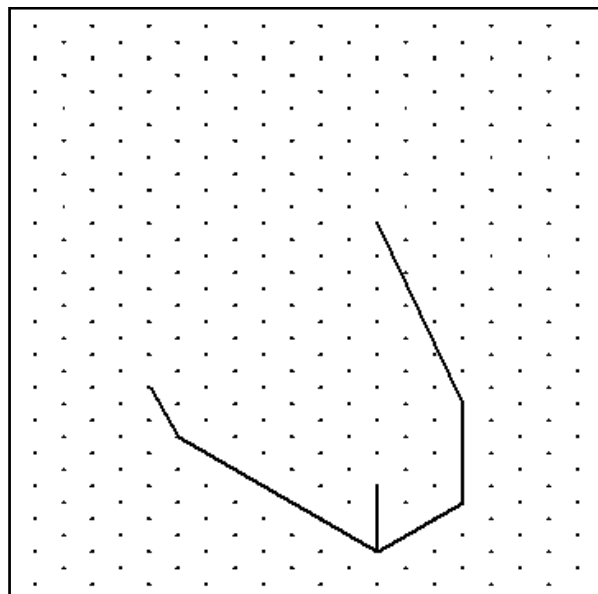
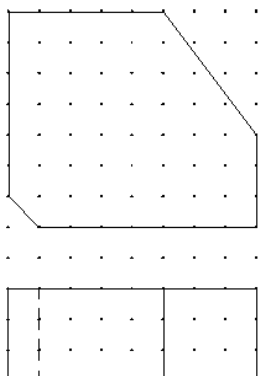


Fíor 1

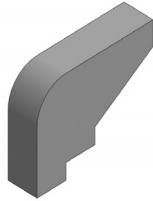


Fíor 2

6. Taispeántar ingearchló agus bonnchló miosúr.  
Déan **sceitse saorláimhe** dea-chomhréirithe den mhiosúr sa spás atá curtha ar fáil. Cuir dath **nó** scáthú ar an sceitse críochnaithe.

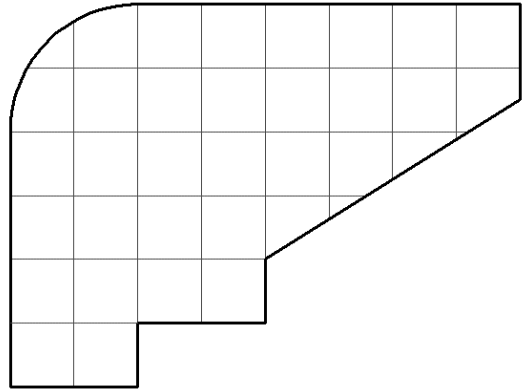


7. Taispeántar imlíne cartús dúigh.  
Taispeántar freisin grafaic 3T den chartús.



Scríobh síos achar an chartús dúigh in aonaid chearnacha.

1 chearnóg = 1 aonad cearnach.

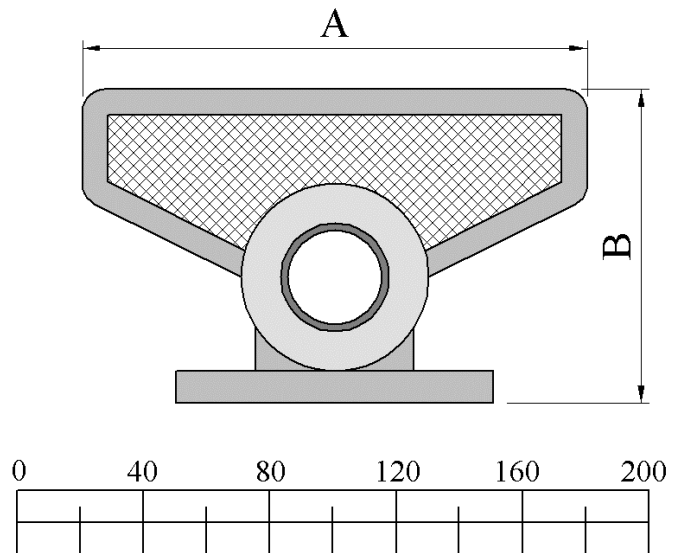


Achar an chartúis: \_\_\_\_\_ aonaid chearnacha.

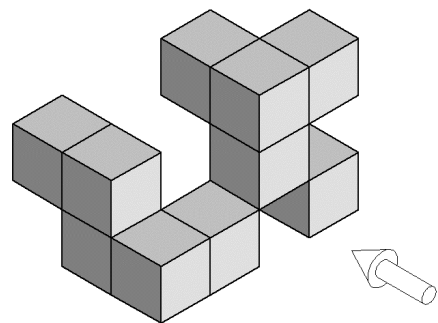
8. Agus an scála atá curtha ar fáil á úsáid agat, **tomhais** agus **scríobh síos** na toisí **A** agus **B** don cheamara consól cluichí a thaispeántar.

A: \_\_\_\_\_

B: \_\_\_\_\_



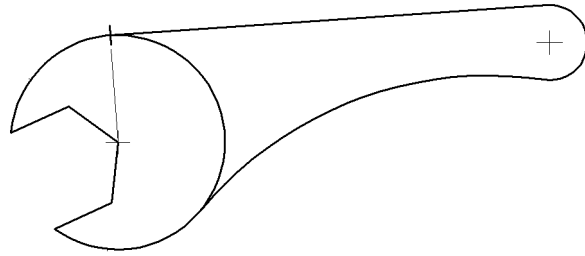
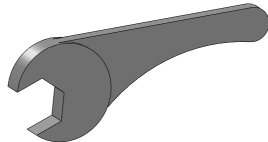
9. San fhíor taispeántar foireann bloc.  
Tarraing, sa spás atá curtha ar fáil, ingearchló na mbloc sa treo ina bhfuil an tsaighead.



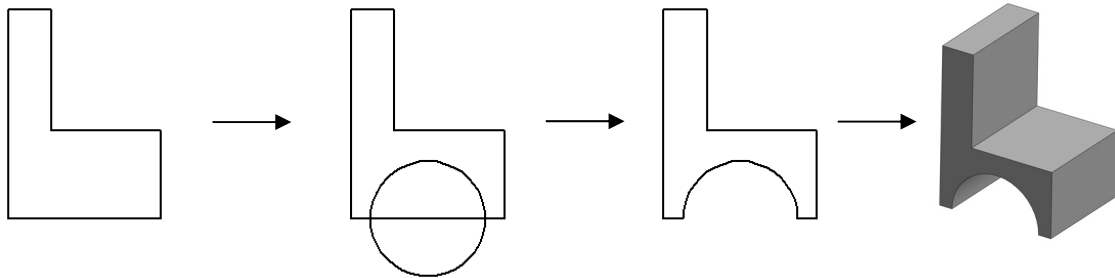
10. Sa líníocht taispeántar imlíne rinse.

Taispeántar láir na stuanna agus pointe teagmhála amháin.

Taispeáin go soiléir na pointí teagmhála eile.



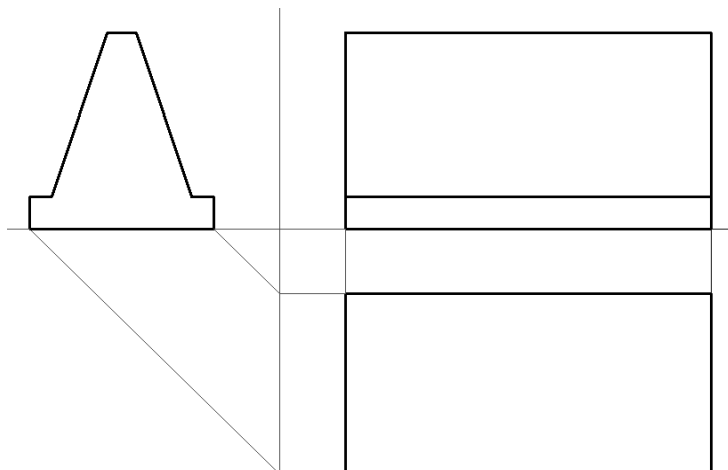
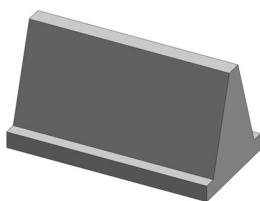
11. Scríobh síos **dhá** ordú CAD **ar bith** a úsáidtear chun an líníocht den suíochán gairdín a dhéanamh.



Dhá ordú CAD ar bith: \_\_\_\_\_  
\_\_\_\_\_

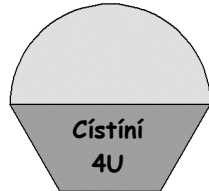
12. San fhíor taispeántar ingearchló, taobhchló agus bonnchló **neamhiomlán** bacainn sábháilteachta do mhótarbhealach. Taispeántar freisin grafaic 3T den bhacainn.

Críochnaigh bonnchló na bacainne.

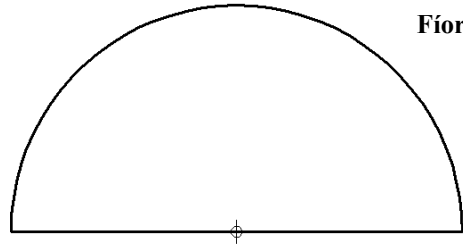


- 13.** I **bhFíor 1** taispeántar dearadh lógó le haghaidh bÁCúis agus é bunaithe ar leath-heicseagán.

I **bhFíor 2** taispeántar cló **neamhiomlán** den lógó. Críochnaigh an lógó agus an leath-heicseagán á tharraingt agat. Taispeáin na tógálacha go léir. Cuir dath **nó** scáthú ar an lógó críochnaithe.

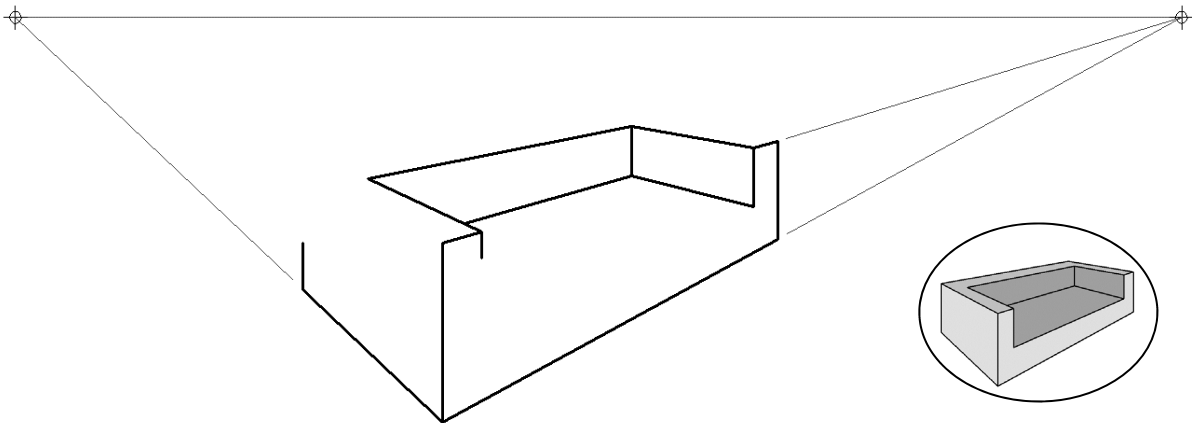


Fíor 1



Fíor 2

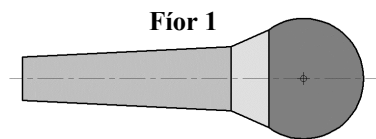
- 14.** San fhíor taispeántar líníocht pheirspictíochta **neamhiomlán** dhá phointe de tholg. Taispeántar grafaic 3T bheag den tolg freisin. Críochnaigh an líníocht pheirspictíochta den tolg.



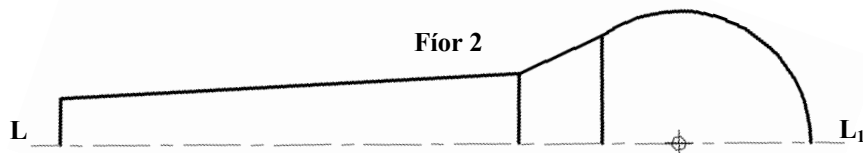
- 15.** I **bhFíor 1** taispeántar lógó atá bunaithe ar mhicreafón.

Críochnaigh lógó an mhicreafóin i **bhFíor 2** agus siméadracht aiseach sa líne  $LL_1$  á tógáil agat.

Cuir dath **nó** scáthú ar an lógó críochnaithe.



Fíor 1



Fíor 2

**Leathanach  
Bán**

**Leathanach  
Bán**