



# Coimisiún na Scrúduithe Stáit

*Scrúdú an Teastais Shóisearaigh, 2013*

## *Grafaic Theicniúil*

### *Gnáthleibhéal*

#### *Roinn A*

*(120 marc)*

*Dé Luain, 17 Meitheamh  
Maidin 9:30 - 12:00*

#### *Treoracha*

- (a) *Freagair deich gcinn ar bith de na ceisteanna sna spásanna atá ann dóibh. Tá na ceisteanna uile ar aon mharc.*
- (b) *Ní mór na línte tógála uile a thaispeáint go soiléir.*
- (c) *Tá na toisí uile ina milliméadair.*
- (d) *Ní mór an leabhrán seo a thabhairt ar ais i ndeireadh an scrúdaithe.*
- (e) *Scríobh do Scrúduimhir sa bhosca atá ann di agus ar gach bileog eile a úsáideann tú.*

*Scrúduimhir:*

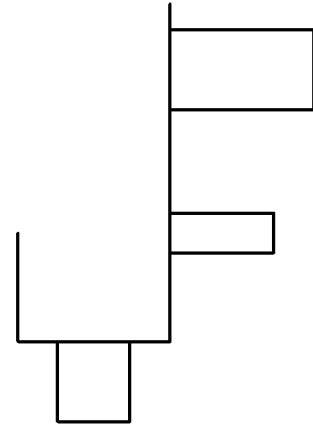
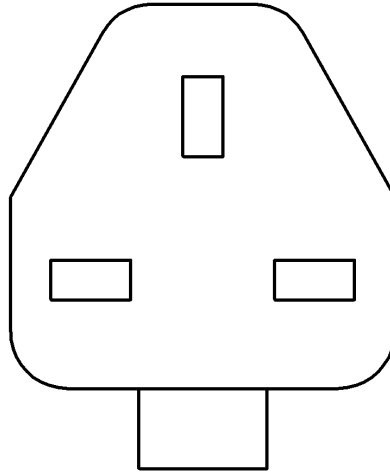
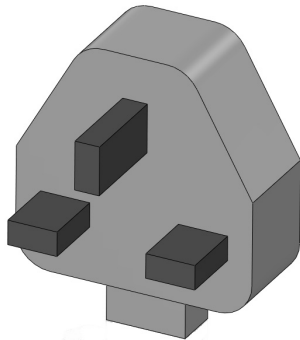
Uimhir an Ionaid

--	--

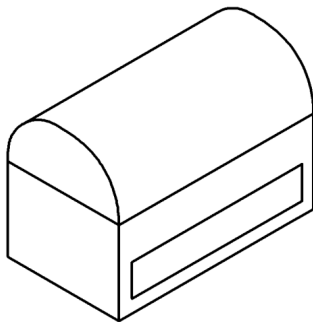
Ceist	Marc
Roinn A	
1	
2	
3	
4	
5	
6	
<b>IOMLÁN</b>	
<b>GRÁD</b>	

**ROINN A.** Freagair **deich gceist ar bith**. Tá na ceisteanna uile ar aon mharc.

1. Taispeántar aghaidhchló agus taobhchló **neamhiomlán** barr plocóide. Taispeántar chomh maith grafaic 3T den bharr plocóide. **Cuir isteach** na línte atá in easnamh sa taobhchló.



2. Sa spás atá curtha ar fáil, déan **sceitse saorlámhe pictiúrtha** den bhosca seodra a thaispeántar. Cuir dath **nó** scáthú ar an sceitse críochnaithe.



3. Ainmnigh an fheiste a thaispeántar agus luaigh an úsáid a bhaintear aisti.

**Ainm:**

\_\_\_\_\_

**Úsáid:**

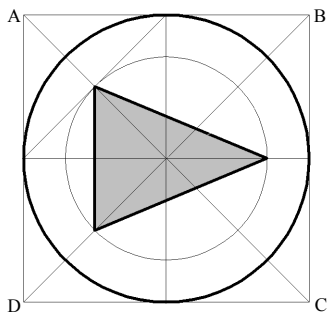
\_\_\_\_\_

\_\_\_\_\_

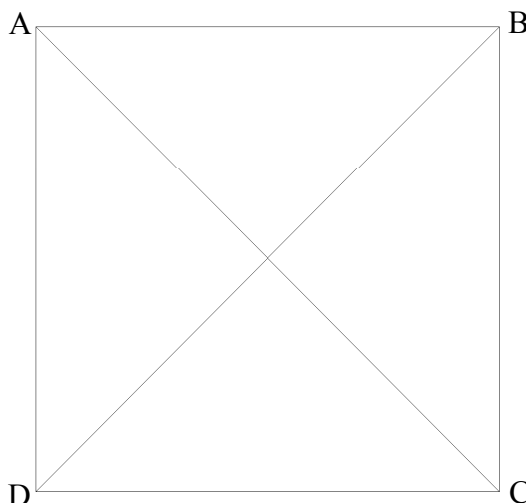


4. I bhFíor 1 taispeántar lógó seinnteoir meán, atá inscríofa i gcearnóg ABCD.

Tarraing an lógó méadaithe sa chearnóg ABCD i bhFíor 2.

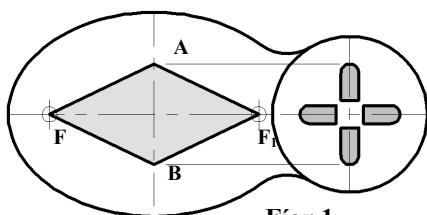


Fíor 1

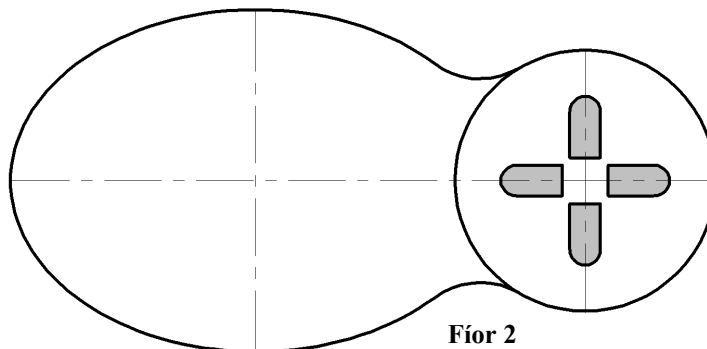


Fíor 2

5. I bhFíor 1 taispeántar dearadh pointeoir láithreoireachta, bunaithe ar éilips agus ar chiorcal. Is iad  $F$  agus  $F_1$  pointí fócais an éilips. Aimsigh na pointí fócais i bhFíor 2. Críochnaigh an dearadh agus an cruth  $AF_1BF$  á tharraingt agat.

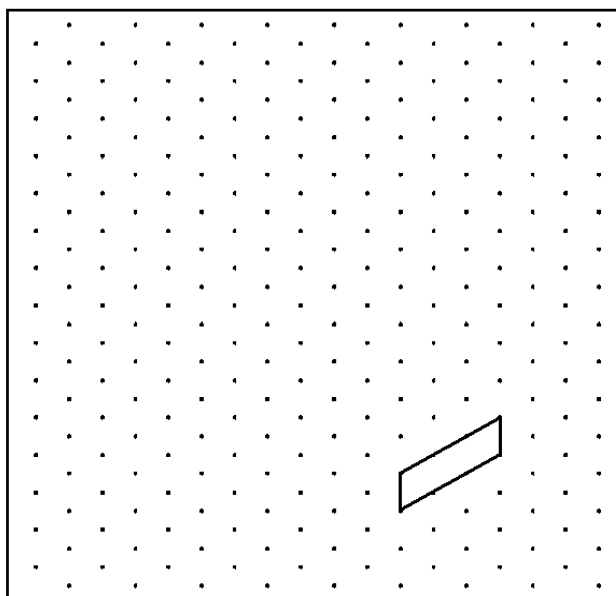
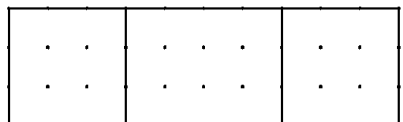
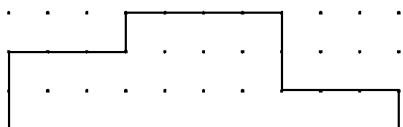


Fíor 1



Fíor 2

6. Taispeántar aghaidhchló agus bonnchló póidiam bronnta duaiseanna. Déan **sceitse saorláimhe** dea-chomhréirithe sa spás atá curtha ar fáil. Cuir dath **nó** scáthú ar an sceitse críochnaithe.



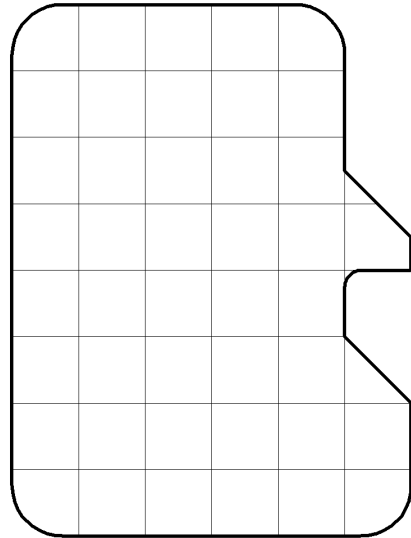
7. Taispeántar imlíne cárta cuimhne.  
Taispeántar freisin grafaic 3T den chárta.



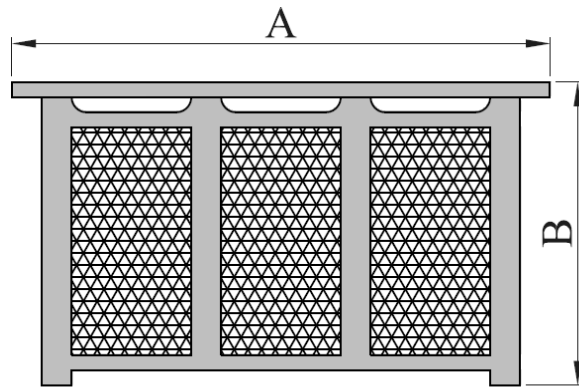
Scríobh síos achar an chárta cuimhne in aonaid chearnacha.

1 chearnóg = 1 aonad cearnach.

Achar an chárta: \_\_\_\_\_ aonaid chearnacha.

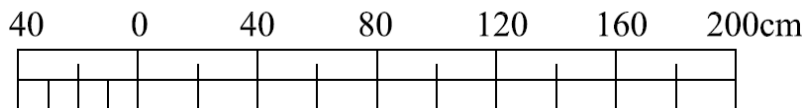


8. Agus an scála atá curtha ar fáil á úsáid agat, **tomhais** agus **scríobh síos** na toisí **A** agus **B** ag an gclúdach radaitheora a thaispeántar.

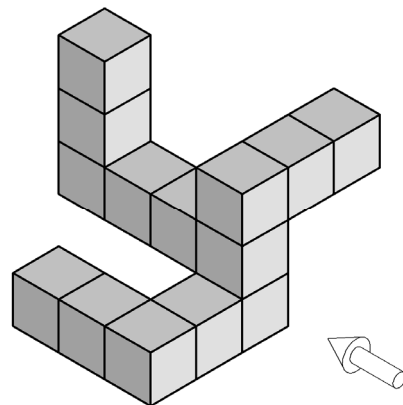
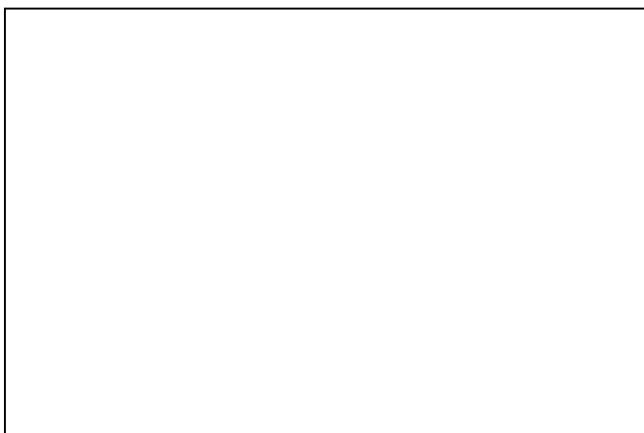


A: \_\_\_\_\_

B: \_\_\_\_\_

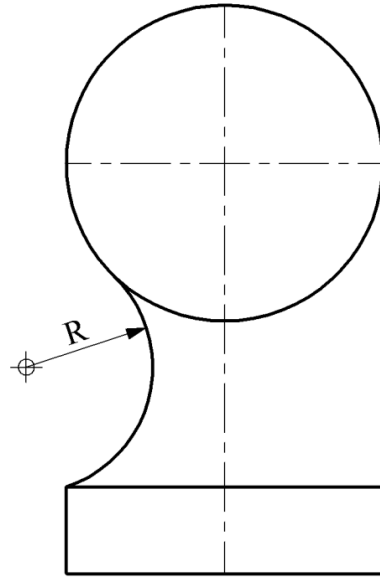


9. San fhíor taispeántar foireann bloc.  
Tarraing, sa spás atá curtha ar fáil, aghaidhchló na mbloc sa treo ina bhfuil an tsaighead.



- 10.** San fhíor taispeántar imlíne neamhiomlán píosa fichille a bhfuil cruth siméadrach air. Taispeántar chomh maith grafaic 3T den phársa fichille.

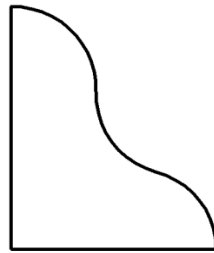
Críochnaigh líníocht an phársa fichille agus taispeáin na tógalacha agus na pointí teagmhála go léir.



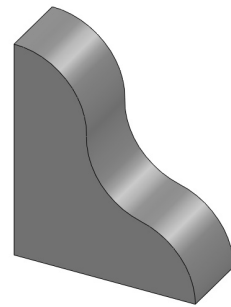
- 11.** Liostaigh na horduithe CAD a úsáidtear chun dearadh an leabharthaca a tháirgeadh ó **A** go **B** agus ó **B** go **C**.



**A**



**B**

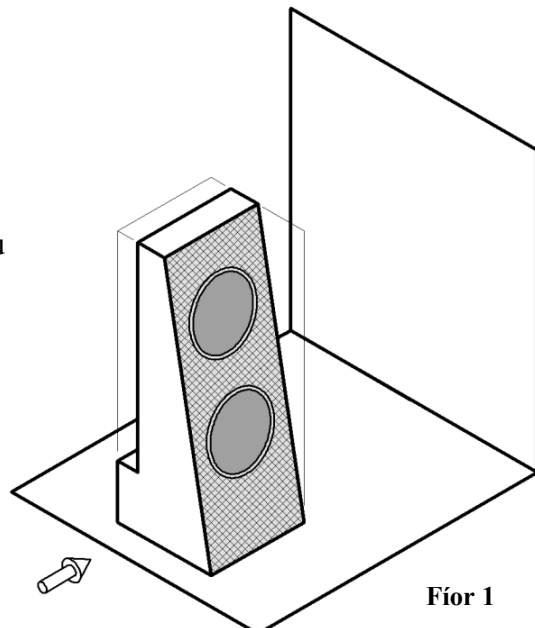


**C**

Orduithe: **A** → **B** \_\_\_\_\_ **B** → **C** \_\_\_\_\_

- 12.** Sna grafaicí taispeántar callaire as ríomhaire.

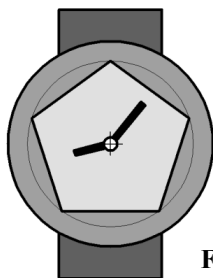
Tarraing an **scáth** a chaitheann an callaire a thaispeántar i bhFíor 1 nuair atá foinse an tsolais ag soilsíú sa treo ina bhfuil an tsaighead.



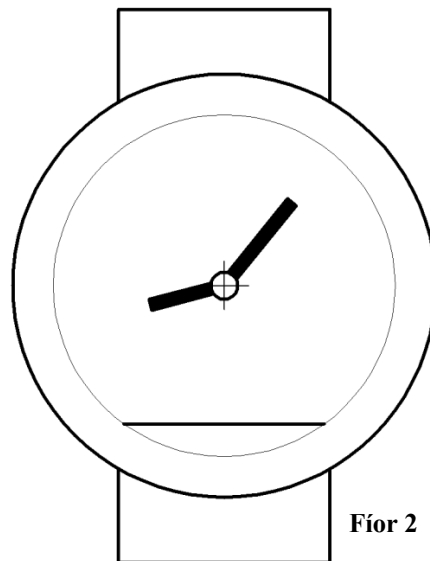
Fíor 1

13. I bhFíor 1 taispeántar cló d'uaireadóir bunaithe ar pheinteagán.

I bhFíor 2 taispeántar cló **neamhiomlán** den uaireadóir. Críochnaigh an cló agus an peinteagán rialta á tharraingt agat. Taispeáin an tógáil go léir.

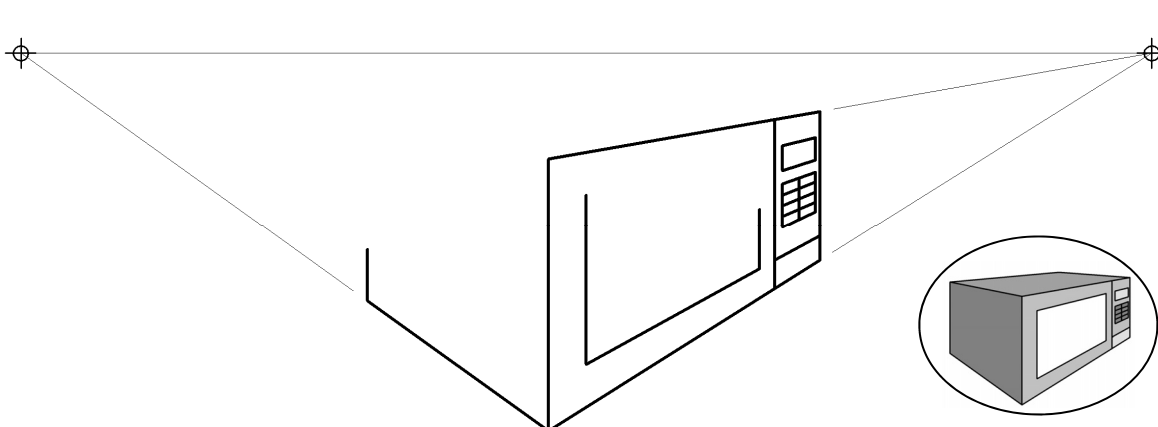


Fíor 1



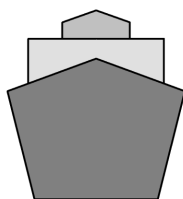
Fíor 2

14. San fhíor taispeántar líníocht pheirspictíochta dhá phointe **neamhiomlán** de oigheann mhicreathonn. Taispeántar freisin grafaic bheag 3T den oigheann. Críochnaigh líníocht pheirspictíochta an oigheann.

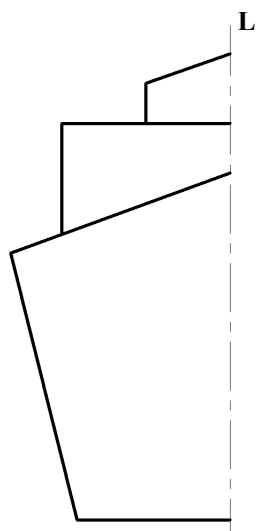


15. I bhFíor 1 taispeántar dearadh lógó loingis.

Críochnaigh an lógó i bhFíor 2 agus siméadracht aiseach ar an líne  $LL_1$  á tógáil agat. Cuir dath **nó** scáthú ar an lógó críochnaithe.



Fíor 1



Fíor 2

$L_1$

**Leathanach Bán**

**Leathanach Bán**