



Coimisiún na Scrúduithe Stáit

Scrúdú an Teastais Shóisearaigh, 2016

Grafaic Theicniúil

Ardleibhéal

Roinn A

(120 marc)

*Dé Luain, 20 Meitheamh
Maidin, 9:30 - 12:30*

Treoracha

- (a) *Freagair deich gcinn ar bith de na ceisteanna sna spásanna atá ann dóibh.
Tá na ceisteanna uile ar aon mharc.*
- (b) *Ní mór na línte tógála uile a thaispeáint go soiléir.*
- (c) *Tá na toisí uile ina milliméadair.*
- (d) *Ní mór an leabhrán seo a thabhairt ar ais i ndeireadh an scrúdaithe.*
- (e) *Scríobh do Scrúduimhir sa bhosca atá ann di agus ar gach bileog eile a úsáideann tú.*

Scrúduimhir:

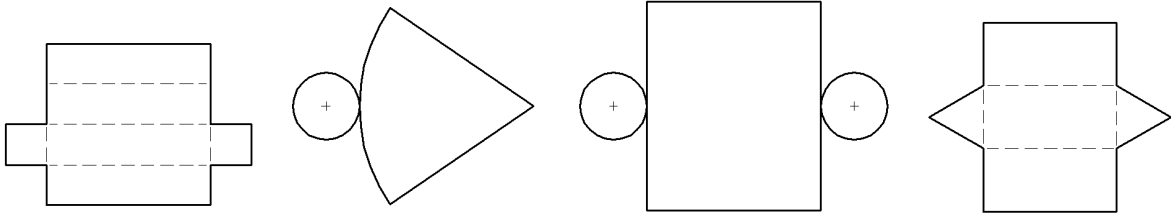
Uimhir an Ionaid

Ceist	Marc
Roinn A	
1	
2	
3	
4	
5	
6	
IOMLÁN	
GRÁD	

ROINN A. Freagair **deich gceist** ar bith. Tá na ceistanna uile ar aon mharc.

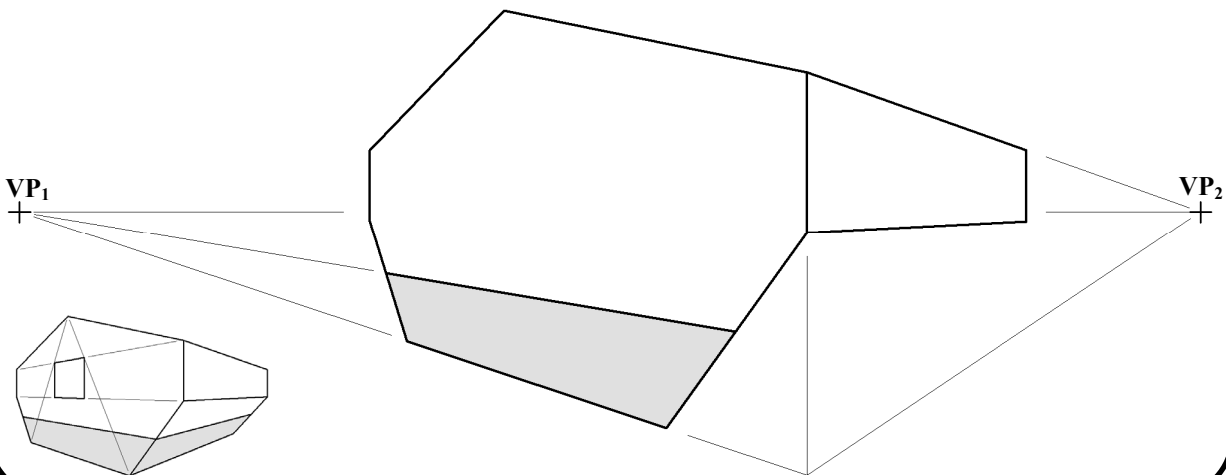
1. Líon isteach an lipéad do **gach** solad forbartha trí rogha a dhéanamh as an liosta ar dheis.

- Cón
- Sorcóir
- Priosma Triantánach
- Priosma Cearnógach



1. _____ 2. _____ 3. _____ 4. _____

2. San fhíor taispeántar líníocht neamhiomlán pheirspictíochta de chás éin. Taispeántar freisin grafaic 3T. Críochnaigh an líníocht pheirspictíochta.



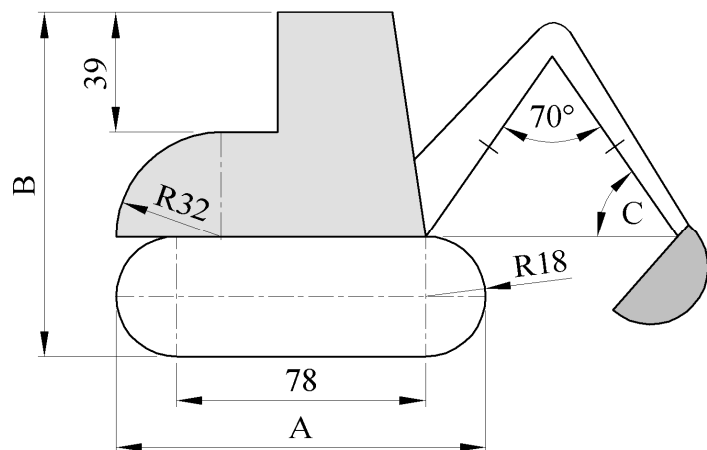
3. San fhíor taispeántar imlíneacht miontochaltóir.

Scríobh síos toisí **A**, **B** agus **C**.

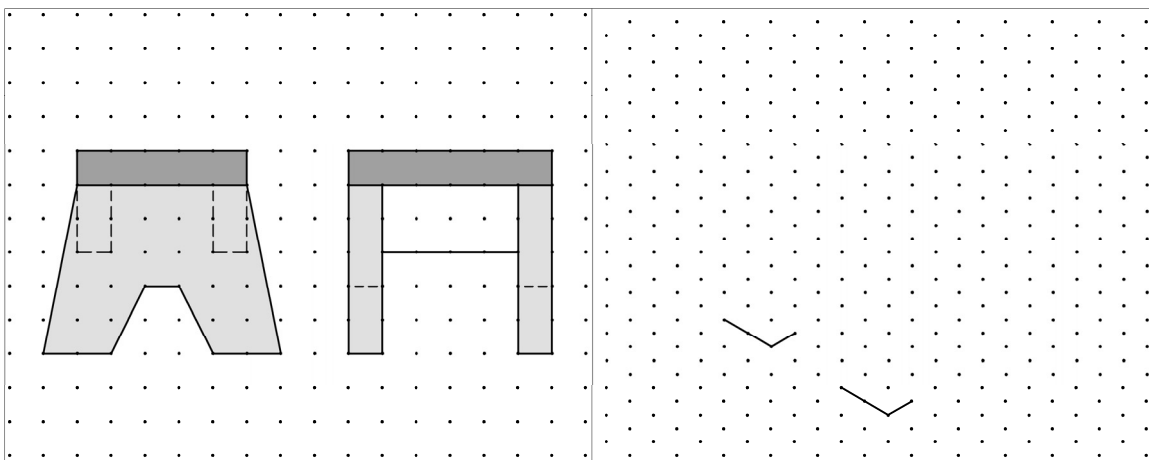
A = _____

B = _____

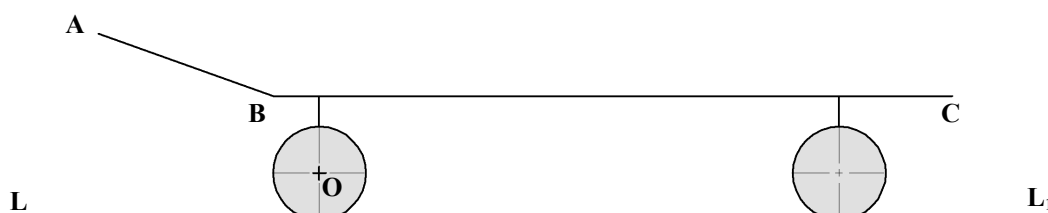
C = _____



4. Taispeántar ingearchló agus taobhchló stóil ar an ngréille chearnógach. Déan **sceitse saorlámhe pictiúrtha** den stól. Cuir dath **nó** scáthú ar an sceitse.



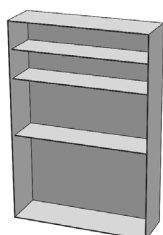
5. Taispeántar san fhíor thíos ingearchló clár scátála. Taispeántar freisin grafaic den chlár scátála. Rothlaigh an clár scátála timpeall ar an bpointe **O** go dtí go mbaineann pointe **A** an líne **LL₁** amach.



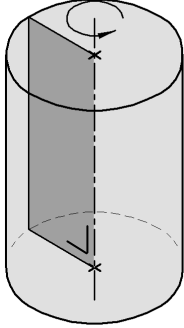
6. Taispeántar ingearchló neamhiomlán leabhragáin. Taispeántar freisin grafaic 3T den leabhragáin iomlán.

Críochnaigh an t-ingearchló trí:

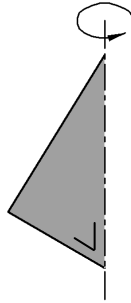
- airde an leabhragáin a roinnt sa chóimheas **3:2:1:1** chun suíomhanna na seilfeanna a aimsiú.
- na seilfeanna a tharraingt sna suíomhanna sin.



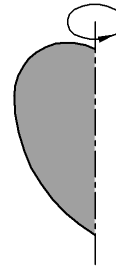
7. Taispeántar i **bhFíor 1** sorcóir a cruthaíodh trí dhronuilleog a rothlú timpeall ar an ais a thugtar. Críochnaigh sceitse saorlámhe den solad 3-toiseach a chruthaítear nuair a rothlaítear an triantán dronuilleach i **bhFíor 2** agus an leathchiorcal i **bhFíor 3** timpeall ar an ais a thugtar. Ainmnigh gach solad.



Fíor 1 Sorcóir _____



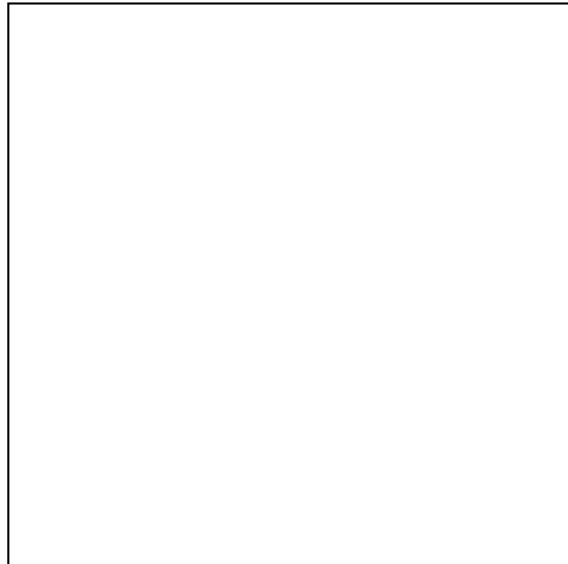
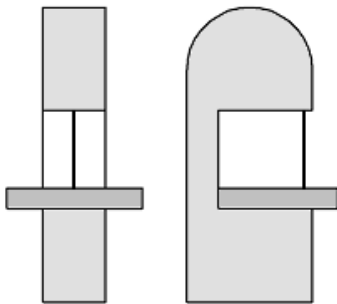
Fíor 2 _____



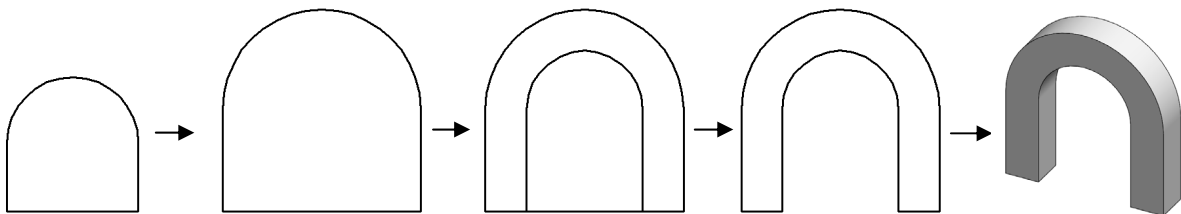
Fíor 3 _____

8. Taispeántar ingearchló agus taobhchló chrios-sáibh leictrigh.

Sa spás atá tugtha, tarraing **sceitse saorlámhe pictiúrtha** den chrios-sábh. Cuir dath **nó** scáthú ar an sceitse.



9. Scríobh síos **trí** ordú CAD **ar bith** a úsáidtear chun eagarthóireacht a dhéanamh ar líníocht áirse líne críche do thrí-atlan, mar a thaispeántar sa seicheamh thíos.

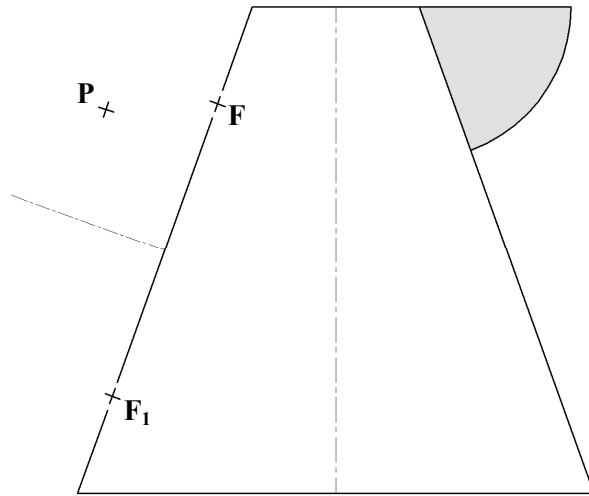


Trí ordú CAD ar bith:

10. Taispeánann an ghrafaic 3T crúiscín uisce. Is leath-éilips é cluas an chrúiscín. Taispeántar san fhíor suíomh aiseanna agus pointí fócais an leath-éilips.

Is pointe ar an gcuar é **P**.

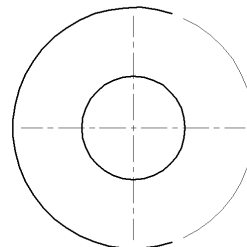
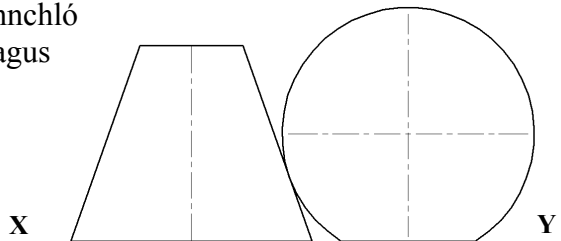
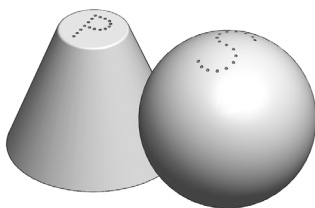
Aimsigh faid na mór-aise agus na mion-aise agus tarraing an leath-éilips.



11. Taispeántar san fhíor ingearchló agus bonnchló neamhiomlán foireann croiteoirí salainn agus piobair.

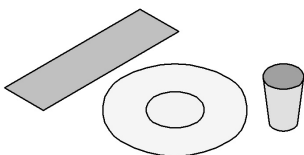
Taispeántar freisin grafaic 3T.

Críochnaigh an bonnchló a thugtar agus aimsigh an pointe teagmhála idir na croiteoirí.

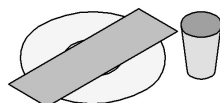


12. Taispeántar sa ghrafaic thíos trí chóiriú ionaid ag bord. Taispeántar bonnchló gach cóiriú ionaid ar dheis.

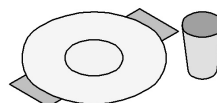
Meaitseáil an litir cheart leis an ngrafaic chúí thíos.



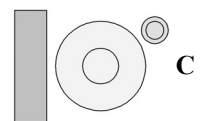
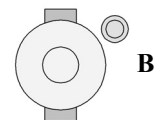
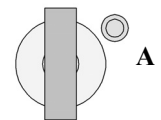
1. _____



2. _____



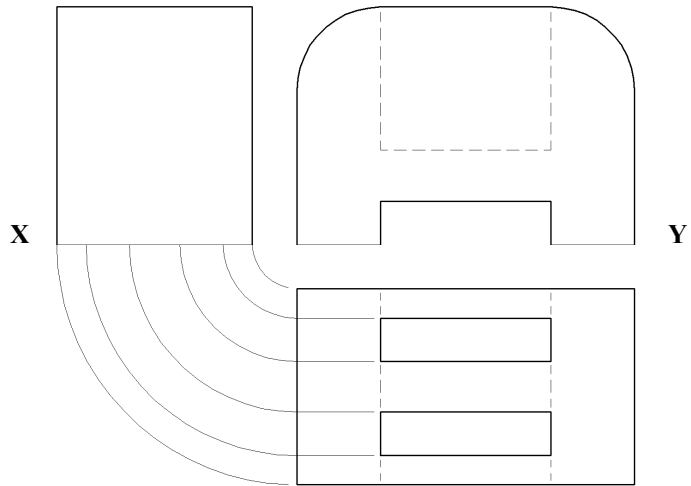
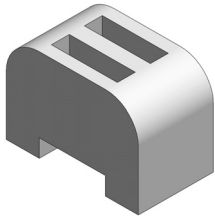
3. _____



13. Taispeántar san fhíor ingearchló, bonnchló agus taobhchló neamhiomlán tóstaera.

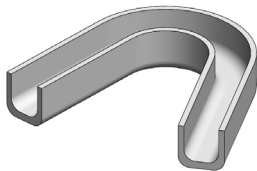
Taispeántar freisin grafaic 3T den tóstaer.

Críochnaigh an taobhchló trí na sonraí atá folaithe a thógáil.

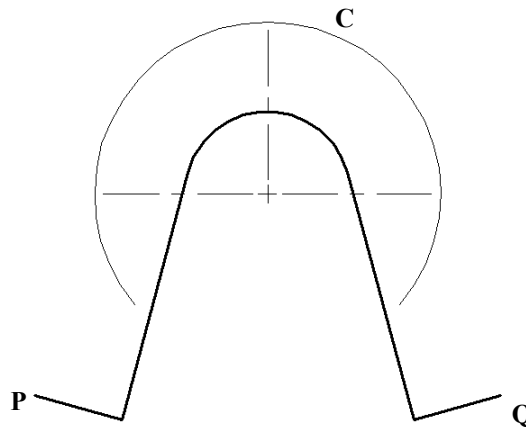


14. Taispeántar imlíníocht neamhiomlán de chosaint fiacla spóirt. Taispeántar freisin grafaic 3T den chosaint fiacla.

Críochnaigh imlíníocht an chosaint fiacla trí thadhhlaithe a thógáil ó phointí P agus Q go dtí an ciorcal C.

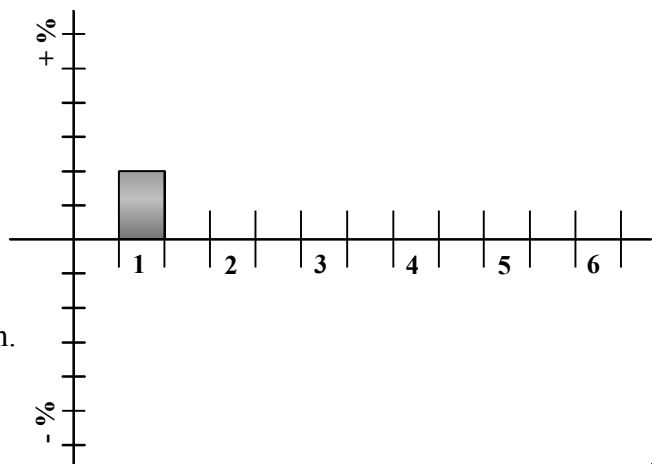


Nóta: Ní mór na tógálacha céimseatúla go léir a thaispeáint go soiléir.



15. Cuireadh i gcomparáid na marcanna a ghnóthaigh mac léinn i scrúdaithe na Nollag agus i scrúdaithe an tSamhraidh. Rinneadh taifead ar na hathruithe seo a leanas:

- | | | | |
|----|--------------|---|-------|
| 1. | Matamaitic | - | + 10% |
| 2. | Béarla | - | - 5% |
| 3. | Gaeilge | - | + 30% |
| 4. | Eolaíocht | - | - 15% |
| 5. | Stair | - | + 20% |
| 6. | Tíreolaíocht | - | + 15% |



Críochnaigh an chairt a thugtar chun an t-eolas seo a chur in iúl go grafach.

Cuir dath **nó** scáthú ar an gcairt chríochnaithe.

Leathanach Bán

**Leathanach
Bán**