



Scrúdú an Teastais Shóisearaigh 2006

Grafaic Theicniúil
Ardleibhéal

Roinn A (120 marc)

Dé Luain 19 Meitheamh
Maidin 9:30 – 12:30

Treoracha

- (a) *Freagair deich gceist ar bith sna spásanna atá ann dóibh. Tá na ceisteanna uile ar aon mharc.*
- (b) *Ní mór na línte tógála uile a thaispeáint go soiléir.*
- (c) *Tá na toisí uile ina milliméadair.*
- (d) *Ní mór an leabhrán seo a thabhairt ar ais i ndeireadh an scrúdaithe.*
- (e) *Scríobh do Scrúduimhir go soiléir sa bhosca atá ann di thíos agus ar gach bileog breise a úsáideann tú.*

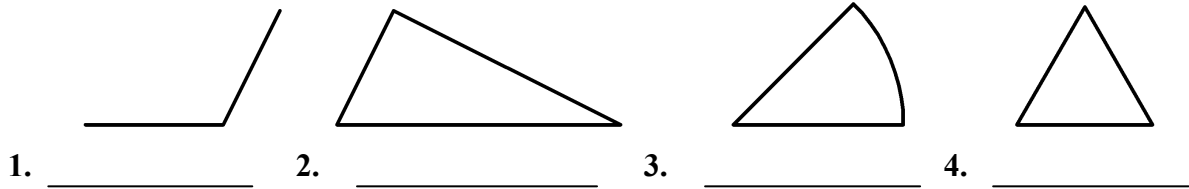
Scrúduimhir

Uimhir an Ionaid

Ceist	Marc
Roinn A	
1	
2	
3	
4	
5	
6	
IOMLÁN	
GRÁD	

1. Líon isteach an lipéad ar gach léaráid trí roghnú a dhéanamh ón tábla a thugtar.

Tábla			
Comhshleasach	Maol	Corrshleasach	Teascóg

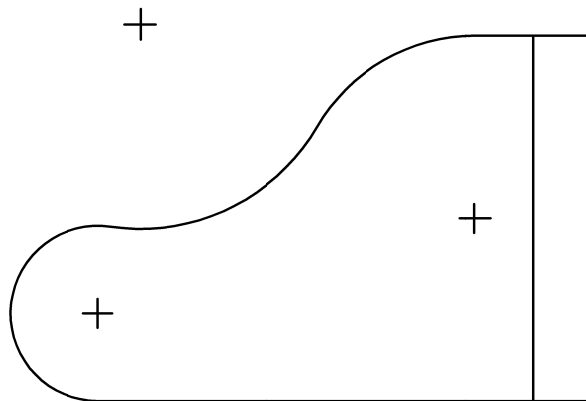


2.

Taispeánann an léaráid bonnchló de mhórphianó ina bhfuil stuanna agus línte.

Taispeántar láir na stuanna freisin.

Taispeáin na pointí tadhaill go léir.

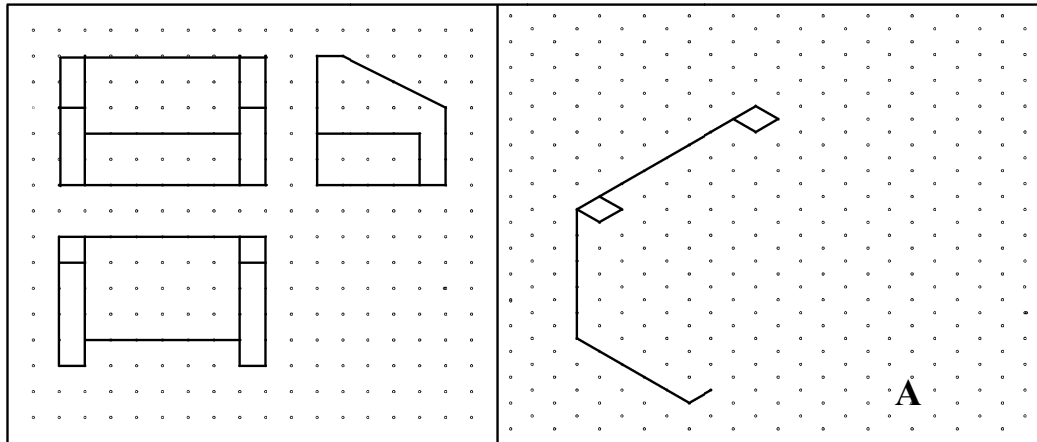


3. Is iad **A** agus **B** suímh dhá theach atá le ceangal leis an bpríomhphíobán uisce **L**.

Aimsigh pointe ceangail **P** ar an líne **L** ionas gurb ionann an uillinn **APB** agus 90° .



4. Taispeánann an ghreille chearnógach ingearchló, bonnchló agus tras-taobhchló de tholg.
Críochnaigh an sceitse pictiúrtha A den tolg.



5. D'fheicfeá na picteagraim thíos i dtolglann imeachta in aerfort.
Cén ghníomhaíocht a chuireann gach picteagram in iúl?



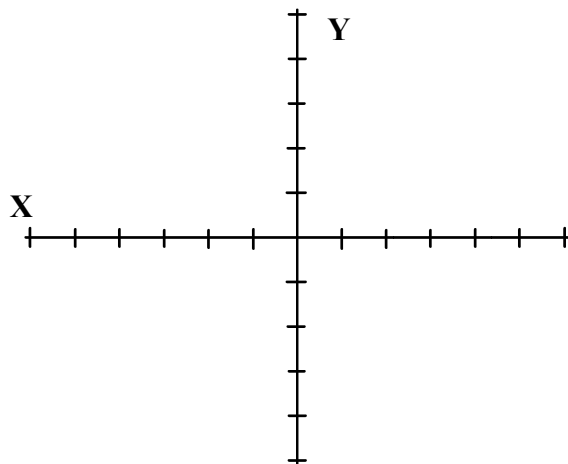
6. Tá na haiseanna X agus Y a thaispeántar marcáilte ag faid 10 n-aonad.
Bain úsáid as na comhordanáidí a thugtar chun an fhíor ABCD a tharraingt.

A (-30, 30)

B (40, 30)

C (20, -20)

D (-50, -20)

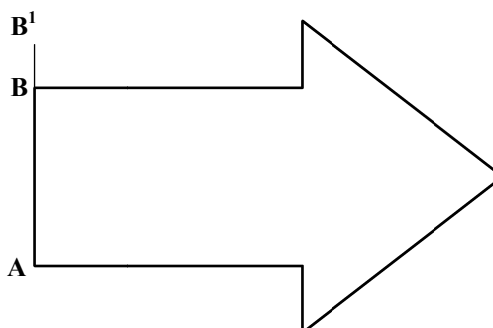


7.

Taispeánann an fhíor saighead treo.

Tarraing saighead cosúil léi agus an airde **AB** méadaithe go **AB¹**.

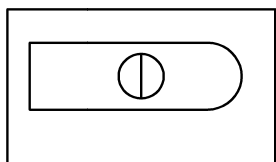
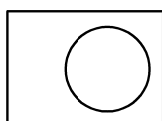
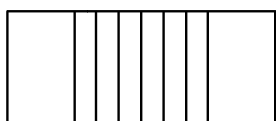
Cuir dath **nó** scáth ar do fhreagra.



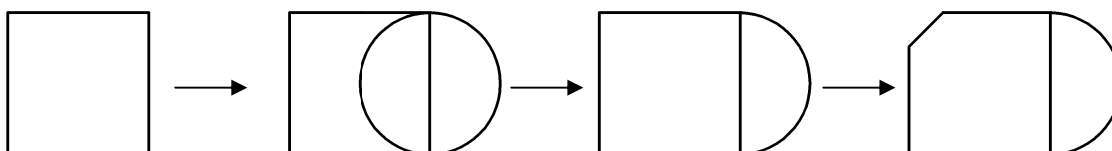
8. Taispeántar ingearchló, bonnchló agus taobhchló de bhíorthóir peann luaidhe.

Tarraing sceitse pictiúrtha **saorláimhe** den bhíorthóir sa spás atá curtha ar fáil.

Cuir dath **nó** scáth ar do sceitse.



9. Liostaigh na horduithe CAD a úsáidtear chun eagar a chur ar an bhfíor, mar a léirítear sa seicheamh thíos.

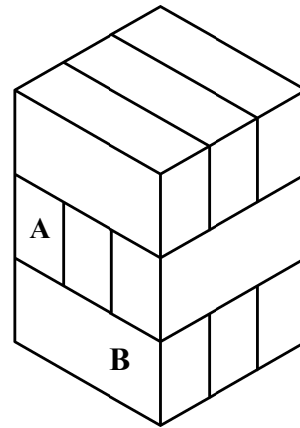


Orduithe a úsáidtear: _____

- 10.** Taispeánann an fhíor puzal adhmaid atá déanta as bloic chomhionanna. Luaigh líon na mbloc atá i dteagmháil leis na bloic atá marcáilte le **A** agus **B**.

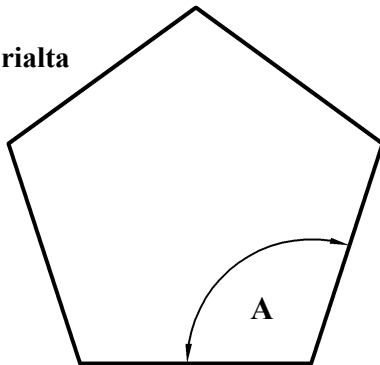
Tá bloc **A** i dteagmháil le _____ bloc eile.

Tá bloc **B** i dteagmháil le _____ bloc eile.

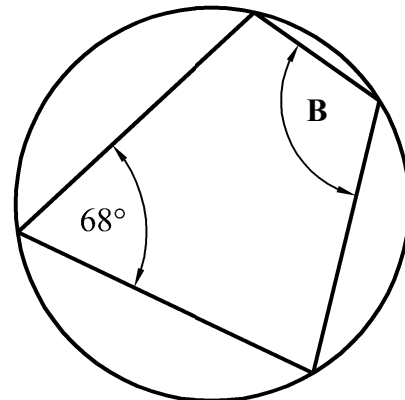


- 11.** Luaigh méid na n-uillinneacha atá marcáilte le **A** agus **B**.

Peinteagán rialta

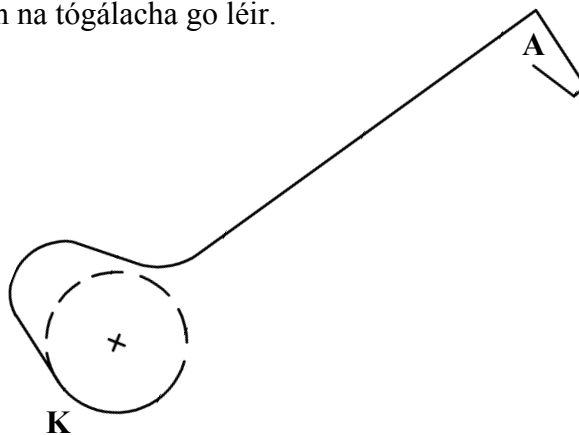


A = _____



B = _____

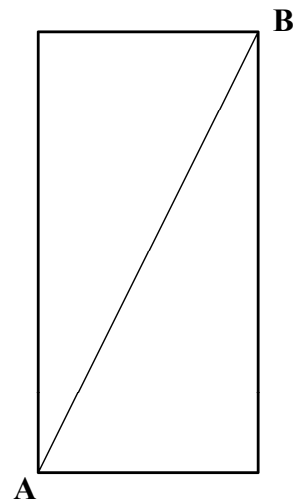
- 12.** Taispeánann an fhíor lógó neamhiomlán do chumann iománaíochta. Críochnaigh an lógó trí thadhall a thógáil ó phointe **A** go ciorcal **K**. Taispeáin na tógálacha go léir.



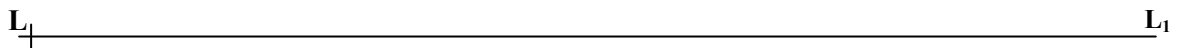
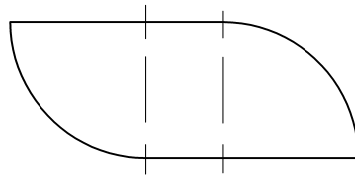
13.

Tá an bhileog dhronuilleogach a thaispeántar le filleadh go comhréidh ar feadh a trasnáin **AB**.

Tarraing an bhileog ina suíomh fillte.



14. Ag tosú ag pointe **L**, taispeáin imlíne na fíorach a thugtar ar feadh na líne **LL₁**.



15. Seasann an dronuilleog **B** do mhéadar bataire ar fhón póca.

Cuireann an sceitse a thaispeántar ag **A** in iúl go bhfuil an fón lánluchtaithe.

Roinn an méadar a thaispeántar ag **B** lena léiriú go bhfuil an fón luchtaithe 80%.

Cuir dath **nó** scáth ar an léaráid chríochnaithe.

A

--	--	--	--	--

B

--

Leathanach
Bán

Leathanach
Bán



Scrúdú an Teastais Shóisearaigh 2006

Grafaic Theicniúil
Ardleibhéal
Roinn B (280 Marc)

Dé Luain, 19 Meitheamh
Maidin 9:30 - 12:30

Treoracha

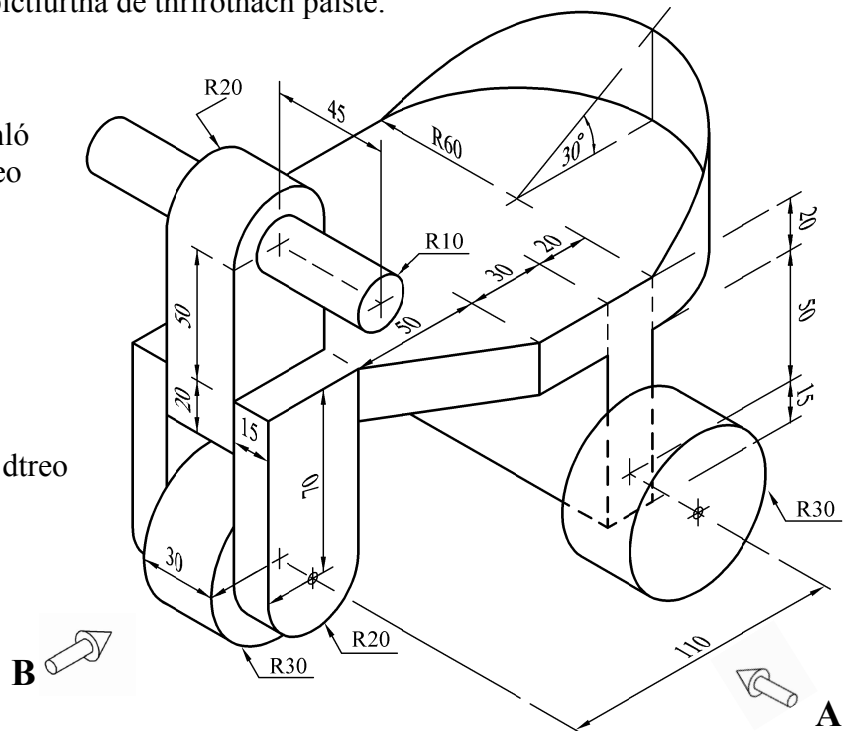
- (a) Freagair ceithre cheist ar bith.*
- (b) Tá na ceisteanna uile ar aon mharc.*
- (c) Ní mór uimhir na ceiste a scríobh go soiléir le hais an fhreagra a ghabhann léi.*
- (d) Ná bain úsáid ach as **taobh amháin** den pháipéar.*
- (e) Scríobh do Scrúduimhir ar gach bileog a úsáideann tú.*

1. Taispeántar cló pictiúrtha de thriothach páiste.

(a) Tarraing ingearchló ag féachaint i dtreo na saighde **A**.

(b) Teilg bonnchló ón ingearchló.

(c) Teilg taobhchló i dtreo na saighde **B**.



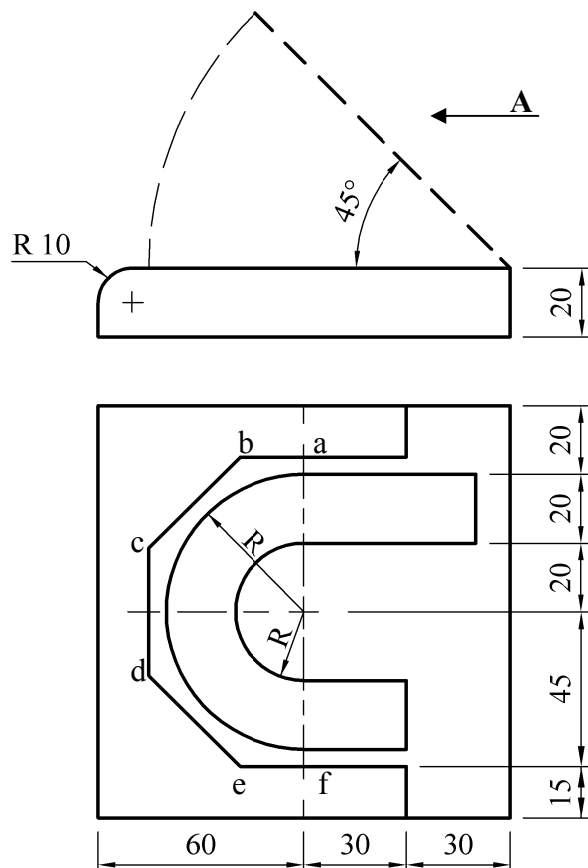
Nóta: Tá na trí roth ar cóimhéid.

2.

Taispeántar ingearchló agus bonnchló de sheinnteor dlúthdhioscaí. Is leath-ochtagán é an cruth abcdef.

(a) Tarraing an t-ingearchló agus an bonnchló a thugtar agus taispeáin na tógálacha go léir.

(b) Teilg taobhchló den seinnteoir dlúthdhiosca i dtreo na saighde **A** agus an claibín oscailte mar a chuirtear in iúl leis an líne bhriste san ingearchló.



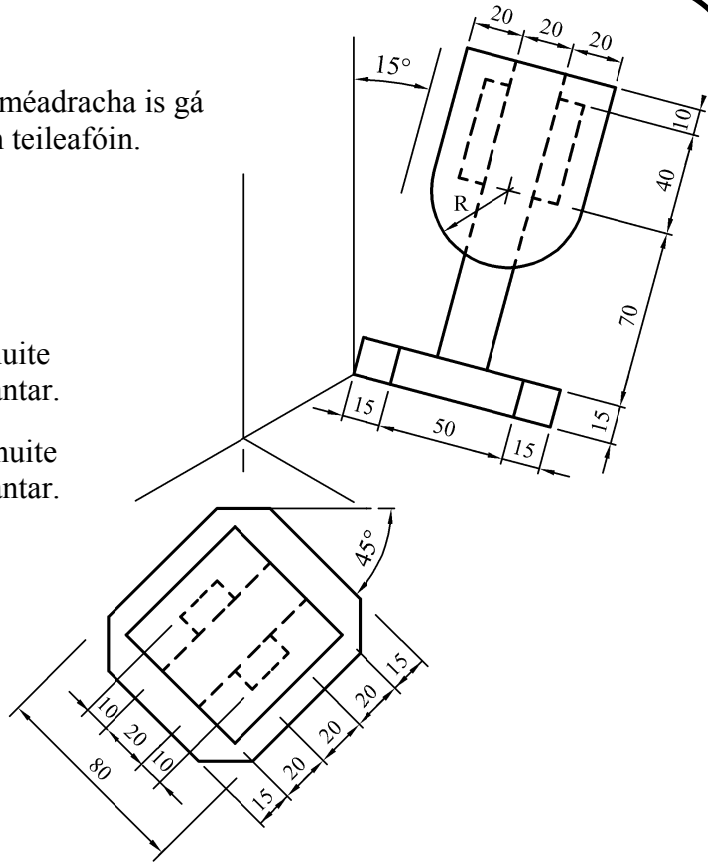
3.

Taispeántar na haiseanna aiseanaiméadracha is gá don teilgean isiméadrach de bhoth teileafóin.

- (a) Tarraing na haiseanna aiseanaiméadracha mar a thaispeántar.
- (ii) Tarraing an bonnchló treoshuite ar uillinn 45° mar a thaispeántar.
- (iii) Tarraing an taobhchló treoshuite ar uillinn 15° mar a thaispeántar.
- (iv) Tarraing teilgean aiseanaiméadrach críochnaithe an bhotha.

NÓ

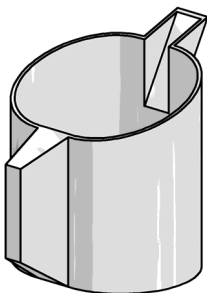
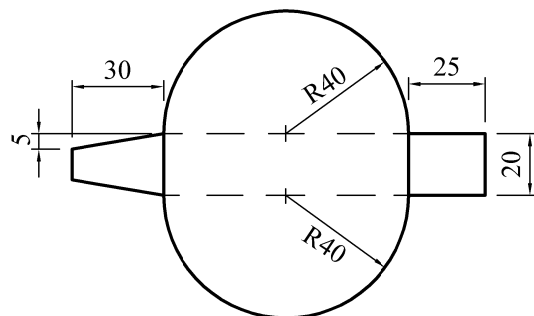
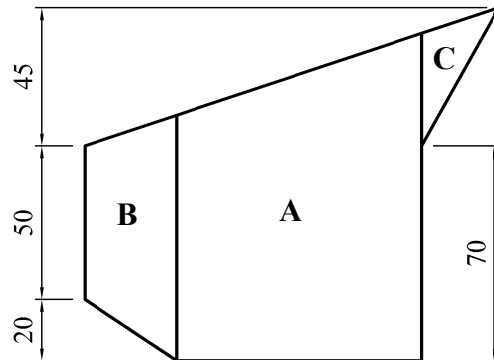
- (b) Tarraing teilgean isiméadrach críochnaithe an bhotha ag baint úsáide as modh an scála isiméadraigh.



4.

Taispeántar ingearchló agus bonnchló de chrúiscín. Taispeántar chomh maith sceitse den chrúiscín.

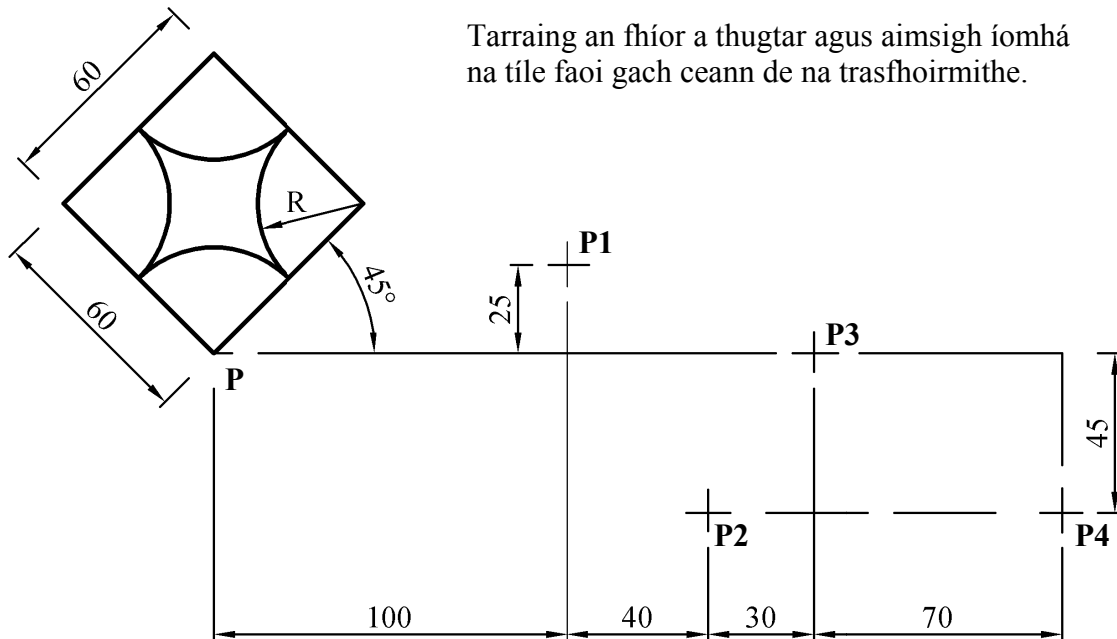
- (a) Tarraing an bonnchló agus an t-ingearchló a thugtar.
- (b) Tarraing forbairt chorp A an chrúiscín, gan an chluas B agus an sconná C a chur san áireamh.
- (c) Tarraing forbairt dhromchla B na cluaise.



5. Taispeánann an fhíor dearadh do thíl urláir. Tá an tíl faoi réir ag trasfhoirmithe san ord seo a leanas: (i) Aistriú (ii) Siméadracht láir (iii) Siméadracht aiseach (iv) Rothlú deiseal trí 90° .

Taispeánann **P1**, **P2**, **P3** agus **P4** suímh chúinne **P** faoi gach ceann de na trasfhoirmithe.

Tarraing an fhíor a thugtar agus aimsigh íomhá na tíle faoi gach ceann de na trasfhoirmithe.



6. Taispeánann an fhíor dearadh an bhoinn do iarann leictreach.

Is parabóil é an cuar **AB** le rinn **A**.

Is parabóil chomhionann é an cuar **CB** le rinn **C**.

Tá an cuar **DEF** éilipseach.

Is cuid den éilips chéanna é an cuar **DGF**.

Tarraing an dearadh a thugtar.

Taispeáin na tógálacha go léir go soiléir.

