

**RABHADH**

Ná déan dearmad an chuid seo a chur ar ais le do fhreagarleabhar.  
Mura ndéanann tú sin caillfidh tú marcanna.



# Coimisiún na Scrúduithe Stáit

SCRÚDÚ AN TEASTAIS SHÓISEARAIGH, 2005

## EOLAÍOCHT – ARDLEIBHÉAL

(N.B. Ní d'Iarrthóirí Eolaíochta - Staidéar Áitiúil é seo)

DÉARDAOIN, 16 MEITHEAMH - MAIDIN, 9.30 -12.00

**ROINN A (144 marc) LE FREAGAIRT AG GACH IARRTHÓIR.**

(Féach bileog ar leith le haghaidh **Ranna B, C, D agus E.**)

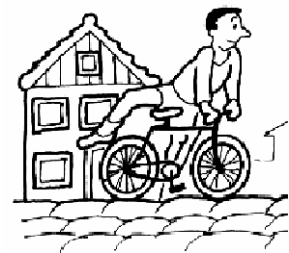
Freagair *gach* ceann de na ceisteanna 1, 2 agus 3. Tá **DEICH** gcuid i ngach ceist. Freagair **OCHT** gcuid ar bith díobh. Tá na ceisteanna uile ar aon mharc. Freagair na ceisteanna sna spásanna atá ann dóibh. Cuir ar ais an Roinn seo den scrúdpháipéar. Cuir isteach í sa fhreagarleabhar ina bhfreagraíonn tú na Ranna eile.

1. Freagair **ocht gcinn** díobh seo a leanas, (a), (b), (c), etc.

- (a) Rothaíonn buachaill ar scoil gach lá. Tá a theach 6 km óna scoil agus tógann sé 30 neomat ar an meán air an áit a bhaint amach. Ríomh meánluas an bhuachalla in km/h.

---

---



[Thall

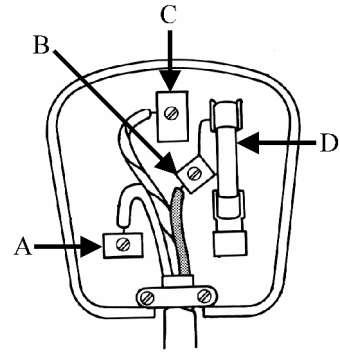
- (b) Ainmnigh **aon** fhoirse in-athnuaite **amháin** fuinnimh is féidir a úsáid in Éirinn.

Foinsé in-athnuaite fuinnimh \_\_\_\_\_

Cén fáth a meastar go bhfuil an fhoirse seo *in-athnuaite*?

\_\_\_\_\_

- (c) Léiríonn an léaráid plocóid 13 A a bhfuil an clúdach cúil bainte di. Ainmnigh cuid amháin de chodanna **A, B, C, D** atá ann ar son na *sábháilteachta* agus abair conas a oibríonn sé.

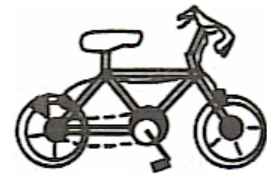


Cuid \_\_\_\_\_

Conas? \_\_\_\_\_

\_\_\_\_\_

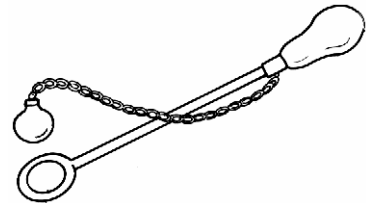
- (d) Tabhair **aon** slí **amháin** inar féidir le *frithchuimilt cabhrú* le rothaí agus **aon** slí **amháin** inar féidir leis *bac* a chur ar rothaí.



Cabhair \_\_\_\_\_

Bac \_\_\_\_\_

- (e) Ainmnigh an píosa trealaimh saotharlainne a léirítear sa léaráid agus abair cad is féidir a léiriú leis.



Ainm \_\_\_\_\_

Úsáid \_\_\_\_\_

- (f) Is é is brú ann ná \_\_\_\_\_ ar aonad achair.

Is é an t-aonad brú ná an \_\_\_\_\_.

(g) Sainmhínigh *minicíocht* toinne.

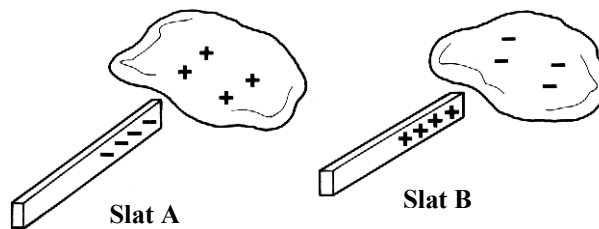
\_\_\_\_\_

(h) Idirhealaigh idir *teas* agus *teocht*.

Teas \_\_\_\_\_

Teocht \_\_\_\_\_

(i)



Tá Slat **A** déanta as polaitéin agus tá Slat **B** déanta as peirspéacs. Rinneadh an dá shlat a chuimilt le ceirteacha combhionanna. Míinigh conas a tharlaíonn go gcruthaítear lucht *diúltach* ar **A** agus lucht *deimhneach* ar **B**.

Slat **A** \_\_\_\_\_

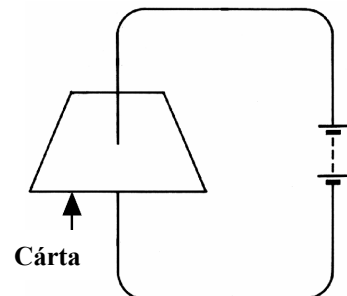
\_\_\_\_\_

Slat **B** \_\_\_\_\_

\_\_\_\_\_

(j) Léiríonn an léaráid sruth a iompraíonn sreang a ghluaiseann trí chárta.

Léirigh *réimselíne mhaighnéadach* ar an gcárta sa léaráid a bhfuil an treo léirithe go soiléir inti.



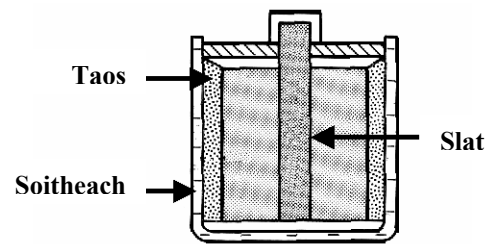
(8 × 6)

2. Freagair **ocht** gcinn díobh seo a leanas, (a), (b), (c), etc.

(a) Léiríonn an léaráid cill thirim.

Ainmnigh an *duil* a úsáidtear chun an tslat a dhéanamh. Is leictreoid de chuid na cille é an soitheach agus bíonn sé i dteagmháil leis an taos.

Ainmnigh an *duil* a úsáidtear chun an soitheach a dhéanamh.



Slat \_\_\_\_\_ Soitheach \_\_\_\_\_

(b) Ainmnigh **aon** saghas **amháin** múchtóra agus abair conas is féidir leis tine a mhúchadh.

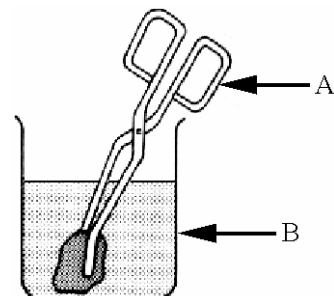
Ainm \_\_\_\_\_

Conas? \_\_\_\_\_  
\_\_\_\_\_

(c) Ainmnigh an **dá** phíosa trealamh saotharlainne lipéadaithe **A** agus **B** sa léaráid.

**A** \_\_\_\_\_

**B** \_\_\_\_\_



(d) Cén fáth a stóráiltear miotal sóidiam in ola?

\_\_\_\_\_

Ainmnigh miotal eile atá sa *ghrúpa céanna* le sóidiam sa tábla peiriadach.

Ainm \_\_\_\_\_

(e) Sainaithin na siombailí guaise a léirítear sa léaráid.

Siombail **A** \_\_\_\_\_

Siombail **B** \_\_\_\_\_



**A**



**B**

(f) Ainmnigh *aigéad* agus *bun* ab fhéidir a fháil sa teach.

Ainm an aigéid \_\_\_\_\_

Ainm an bhuin \_\_\_\_\_

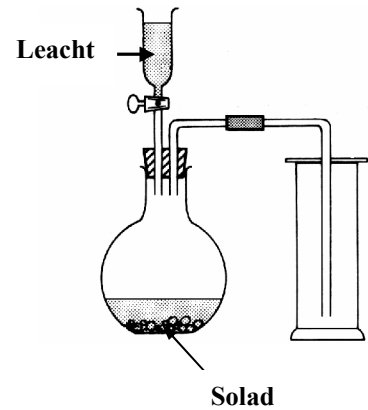
(g) Baineadh úsáid as an ngeireas a léirítear chun an gás dé-ocsaíd charbóin a ullmhú.

Ainmnigh *leacht* oiriúnach le haghaidh an ullmhúcháin seo.

Leacht \_\_\_\_\_

Tabhair *foirmle* solaid a d'fhéafadh imoibriú leis an leacht atá ainmnithe agat chun CO<sub>2</sub> a tháirgeadh.

Foirmle \_\_\_\_\_



(h) Cad is *catalaíoch* ann?

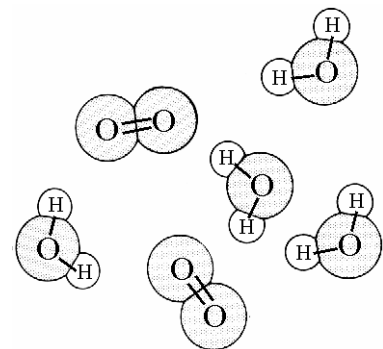
\_\_\_\_\_  
\_\_\_\_\_

(i) Léiríonn an léaráid dhá shaghas móilíní a fhaightear in aer. Cén *saghas naisc* a choimeádann na hadaimh le chéile sna móilíní seo?

Saghas naisc \_\_\_\_\_

Ainmnigh **aon mhóilín amháin eile**, seachas CO<sub>2</sub> agus iad siúd a léirítear sa léaráid, a fhaightear in aer neamhthruaillithe.

Ainm \_\_\_\_\_



(j) Tabhair **aon slí amháin** inar féidir cosc a chur le meirgiú iarainn agus abair conas a oibríonn an modh atá tugtha agat.

Aon slí amháin \_\_\_\_\_

Conas a oibríonn sé? \_\_\_\_\_

(8 × 6)

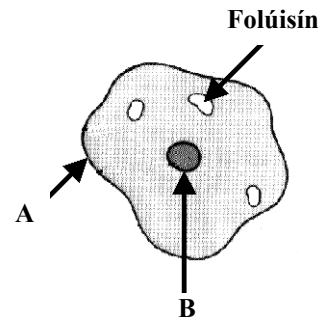
[Thall

3. Freagair **ocht** gcinn díobh seo a leanas, (a), (b), (c), etc.

(a) Léiríonn an léaráid cill ainmhí. Ainmnigh codanna **A** agus **B**.

Cuid **A** \_\_\_\_\_

Cuid **B** \_\_\_\_\_



(b) Tabhair **dhá** fhachtóir de chuid an *chomhshaoil* a mhéadaíonn *ráta* trasghalaithe i bplandaí.

Fachtóir a haon \_\_\_\_\_

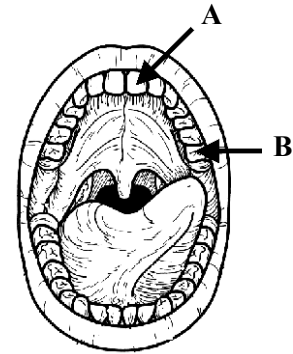
Fachtóir a dó \_\_\_\_\_

(c) Léiríonn an léaráid béal an duine. Ainmnigh saghas fiacaile **A**.

**Ainm** saghas fiacaile **A** \_\_\_\_\_

Tabhair *feidhm* saghas fiacaile **B**.

**Feidhm** saghas fiacaile **B** \_\_\_\_\_



(d) Cad é *príomhfheidhm* (i) fuilchealla dearga (ii) fuilchealla bána inár gcoirp?

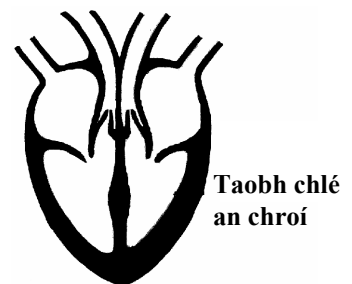
**Feidhm** fuilchealla dearga \_\_\_\_\_

**Feidhm** fuilchealla bána \_\_\_\_\_

(e) Léiríonn an léaráid seoimríní, comhlaí, artairí agus féitheacha chroí an duine. Lipéadaigh, ag baint úsáide as **saigheada** agus **ainmneacha**:

(i) an fhéith a sheolann fuil ocsaiginithe ar ais ó na scamhóga,

(ii) an seoimríní a phumpálann fuil ocsaiginithe isteach sa chorp.



- (f) Tarlaíonn malartú gásach i scamhóga mórán ainmhithe.  
Ainmnigh **dhá** chóras mhalartaithe gás eile in ainmhithe.

Córas a haon \_\_\_\_\_

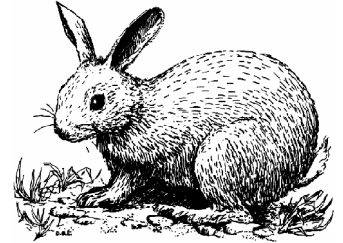
Córas a dó \_\_\_\_\_

- (g) Comhlánaigh *slabhra bia* simplí, le táirgeoir ainmnithe oiriúnach agus le feoiliteoir ainmnithe oiriúnach.

Táirgeoir \_\_\_\_\_

Luibhiteoir **Coinín** \_\_\_\_\_

Feoiliteoir \_\_\_\_\_



- (h) Luaigh **dhá** tháirge úsáideacha de chuid plandaí seachas bia agus ocsaigin.

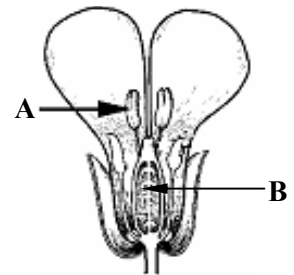
Táirge a haon \_\_\_\_\_

Táirge a dó \_\_\_\_\_

- (i) Léiríonn an léaráid gearradh trí bhláth.  
Tabhair *feidhm A* agus *ainmnigh B*.

Feidhm A \_\_\_\_\_

Ainm B \_\_\_\_\_



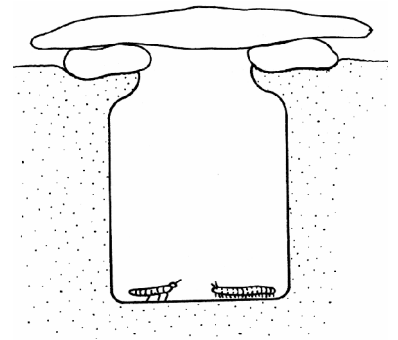
- (j) Is féidir ainmhithe a bhailiú, as gnáthóg, ag baint úsáide as an leagan amach simplí a léirítear sa léaráid.

Conas is féidir ainmhithe a mhealladh isteach sa ghaiste?

Conas? \_\_\_\_\_

Ainmnigh feiste *eile* is féidir a úsáid chun ainmhithe a bhailiú ar thuras allamuigh.

Ainm \_\_\_\_\_



(8 × 6)