

**RABHADH**

Ná déan dearmad an chuid seo a chur ar ais le do fhreagarleabhar.  
Mura ndéanann tú sin caillfidh tú marcanna.



**Coimisiún na Scrúduithe Stáit**

**SCRÚDÚ AN TEASTAIS SHÓISEARAIGH, 2003**

**EOLAÍOCHT - ARDLEIBHÉAL**  
(N.B. Ní d'Iarrthóirí Eolaíocht – Staidéar Áitiúil é seo)

**DÉARDAOIN, 12 MEITHEAMH – IARNÓIN, 2.00 - 4.30**

**ROINN A (144 marc) LE FREAGAIRT AG GACH IARRTHÓIR.**

(Féach bileog ar leith le haghaidh **Ranna B, C, D agus E.**)

Freagair *gach* ceann de na ceistanna 1, 2 agus 3. Tá **DEICH** gcuid i ngach ceist. Freagair **OCHT** gcuid ar bith acu. Tá na ceistanna uile ar aon mharc. Freagair na ceistanna sna spásanna atá ann dóibh. Cuir ar ais an Roinn seo den scrúdpháipéar. Cuir isteach í sa fhreagarleabhar ina bhfreagraíonn tú na Ranna eile.

1. Freagair **ocht gcinn** díobh seo a leanas, (a), (b), (c), etc.

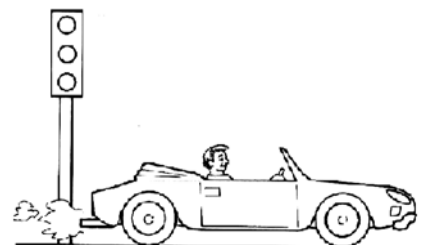
(a) Cad is brí le fuinneamh inathnuaite?

\_\_\_\_\_

Ainmnigh foinse fuinnimh inathnuaite.

\_\_\_\_\_

(b) Stop an carr ag na soilse tráchta agus ansin chuir chun siúil arís le luasghéarú tairiseach de  $2 \text{ m/s}^2$ . Cad é luas an chairr tar éis 8 soicind?

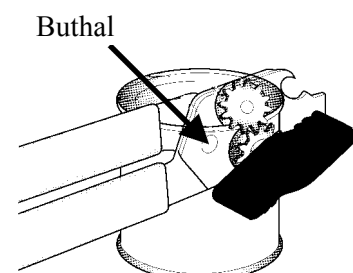


(c) Taispeánann an léaráid stánoscloír. Cuir X mar a bhfuil luamhán sa léaráid.

Cad is buthal ann?

\_\_\_\_\_

\_\_\_\_\_



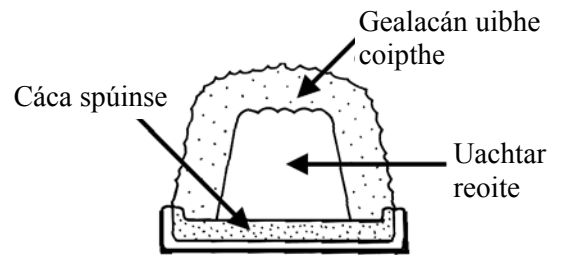
- (d) Ainmnigh staidheanna cothromaíochta tacóide A agus tacóide B.

Tacóid A \_\_\_\_\_

Tacóid B \_\_\_\_\_



- (e) Taispeánann an léaráid milseog a mbíonn éileamh uirthi ar a dtugtar ‘Alasca bácáilte’. Cén fáth nach leánn an t-uachtar reoite nuair a bhíonn an mhilseog in oigheann te?



\_\_\_\_\_

\_\_\_\_\_

- (f) Néalaíonn roinnt solad nuair a théitear iad.

Cad a tharlaíonn do sholad nuair a néalaíonn sé?

\_\_\_\_\_

Ainmnigh solad a néalaíonn.

Ainm an tsolaid \_\_\_\_\_

- (g) Cad a shocraíonn airde nóta ceoil?

\_\_\_\_\_

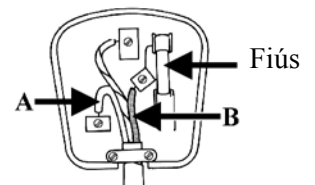
\_\_\_\_\_



- (h) Taispeánann an léaráid plocóid 13 A atá sreangtha mar is cuí. Tabhair dathanna chlúdach sreanganna A agus B.

Dath A \_\_\_\_\_

Dath B \_\_\_\_\_

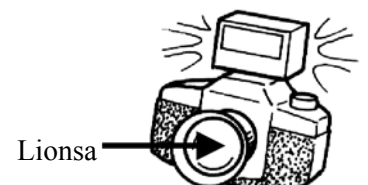


- (i) Cén costas a ghabhann le tine leictreach 2 kW a úsáid ar feadh 3 uair an chloig má chosnaíonn aonad (kW h) leictreachais 10 cent?

\_\_\_\_\_

- (j) Cad a tharlaíonn do sholas nuair a ghabhann sé trí lionsa dronnach, e.g., lionsa an cheamara?

\_\_\_\_\_



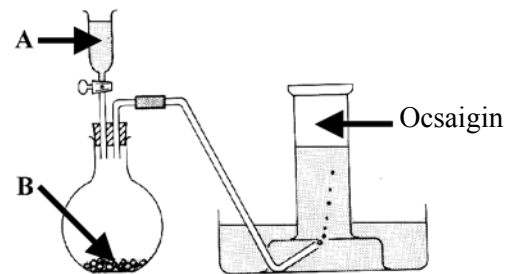
(8 × 6)

2. Freagair **ocht** gcinn díobh seo a leanas, (a), (b), (c), etc.

- (a) Ainmnigh leacht A agus solad B atá oiriúnach d'ullmhúchán ocsaigine.

Leacht A \_\_\_\_\_

Solad B \_\_\_\_\_



- (b) Ainmnigh gás, seachas dé-ocsaíd charbóin, ar féidir leis báisteach aigéadach a dhéanamh.

Ainm an gháis \_\_\_\_\_

Luaigh éifeacht amháin a bhíonn ag báisteach aigéadach ar an timpeallacht.

Éifeacht \_\_\_\_\_

- (c) Luaigh dhá réamhchúram ar chóir a thógáil nuair a bhítear ag téamh substainte i dtriaileadán.

Réamhchúram a haon \_\_\_\_\_

Réamhchúram a dó \_\_\_\_\_

- (d) Ainmnigh modh deighilte agus tabhair sampla de mheascán ar féidir é a dheighilt tríd an modh seo.

Ainm \_\_\_\_\_

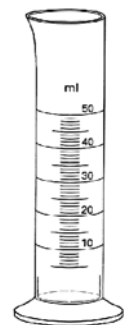
Sampla \_\_\_\_\_

- (e) Ainmnigh an píosa de threalamh saotharlainne a thaispeántar sa léaráid.

Ainm \_\_\_\_\_

Ainmnigh píosa eile de threalamh saotharlainne ar féidir é a úsáid chun toirteanna leachtanna a thomhas go cruinn.

Ainm \_\_\_\_\_



- (f) Cén fáth a gcuirtear fluairíd le huisce le haghaidh úsáid an tí?

\_\_\_\_\_

[Thall

(g) Siombailí guaise is ea A agus B.

Tabhair brí gach siombaile díobh.

Siombail A \_\_\_\_\_

Siombail B \_\_\_\_\_



Siombail A



Siombail B

(h) Luaigh úsáid le malartú iain.

---

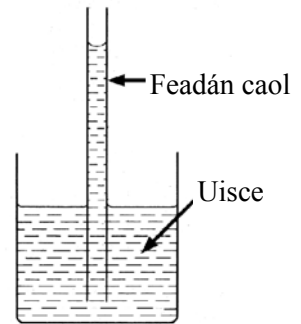
---

(i) Ainmnigh an t-airí uisce atá á léiriú ag an turgnamh a thaispeántar sa léaráid.

Airí uisce \_\_\_\_\_

Luaigh gnáthúsáid atá ag an airí seo.

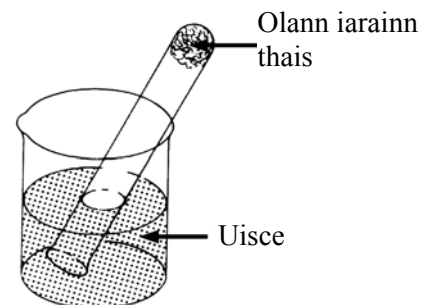
Úsáid \_\_\_\_\_



(j) Réitíodh an turgnamh a thaispeántar agus fágadh ar feadh seachtaine é. D'athraigh dath na holla iarainn agus d'éirigh leibhéal an uisce sa triaileadán go dtí leibhéal níos airde ná leibhéal an uisce san eascra.

Cad a tharla don ollann iarainn?

---



Cad a tharlaíonn don aer sa triaileadán a chuireann ar leibhéal an uisce éirí sa triaileadán?

---

**(8 × 6)**

3. Freagair **ocht** gcinn díobh seo a leanas, (a), (b), (c), etc.

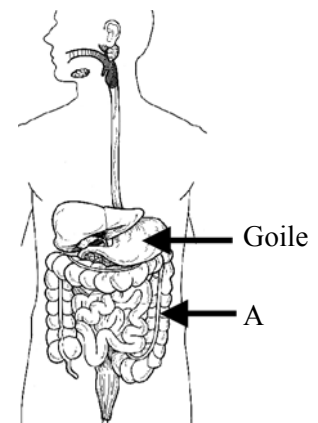
(a) Cad a chuireann an corp le bia tar éis don bhia dul isteach sa ghoile?

---

---

Ainmnigh páirt A.

Páirt A \_\_\_\_\_



(b) Cad is cúis leis an gcuisle in airtirí ár gcorp?

\_\_\_\_\_

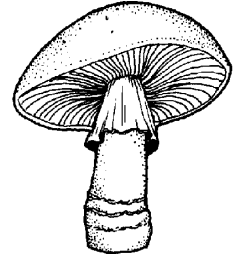
Luaigh meánráta na cuisle le haghaidh duine fásta faoi shuaimhneas.

\_\_\_\_\_

(c) Dianscaoilteoirí is ea beacáin.

Conas a bheathaítear beacáin?

\_\_\_\_\_



Cén fáth ar páirt riachtanach den saol beo iad dianscaoilteoirí?

\_\_\_\_\_

(d) Luaigh dhá fheidhm thábhachtacha leis an gcráiceann a chlúdaíonn ár gcoirp.

Feidhm a haon \_\_\_\_\_

Feidhm a dó \_\_\_\_\_

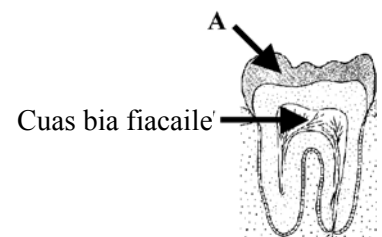
(e) Tá an bunstruchtúr céanna ag saghasanna éagsúla fiacla mar a thaispeántar sa léaráid.

Ainmnigh páirt A.

Páirt A \_\_\_\_\_

Ainmnigh rud beo amháin sa chuas bia fiacaile.

Rud beo \_\_\_\_\_



(f) Ainmnigh planda agus luaigh an tslí ina scaipeann sé a shíolta.

Ainm \_\_\_\_\_

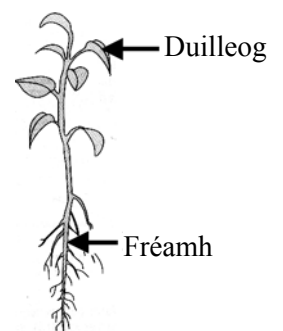
Slí \_\_\_\_\_

(g) Taispeánann an léaráid planda óg. Luaigh feidhm amháin atá ag duilleog.

Feidhm \_\_\_\_\_

Luaigh feidhm amháin atá ag fréamh.

Feidhm \_\_\_\_\_



[Thall

(h) Sainmhínigh geotrópacht.

---

---

(i) Taispeánann an léaráid an córas anáilthe daonna.

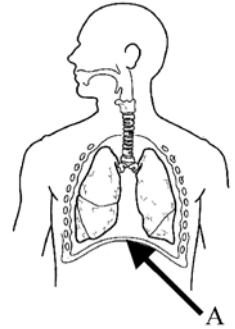
Ainmnigh an struchtúr a bhfuil an lipéad A air.

Ainm \_\_\_\_\_

Conas a chabhraíonn A linn anáilú?

---

---



(j) Taispeánann an léaráid bláth na drise nó na sméire duibhe.

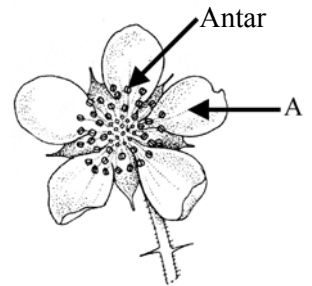
Ainmnigh an pháirt a bhfuil an lipéad A air.

Ainm \_\_\_\_\_

Luaigh feidhm an antair in atáirgeadh plandaí.

Feidhm \_\_\_\_\_

---



**(8 × 6)**