



# Coimisiún na Scrúduithe Stáit

SCRÚDÚ AN TEASTAIS SHÓISEARAIGH, 2010

## OIDEACHAS REILIGIÚNACH – GNÁTHLEIBHÉAL

An Líon Iomlán Marcanna: 400

DÉARDAOIN, 17 MEITHEAMH – TRÁTHNÓNA, 2.00 go 4.00

### *Treoracha Ginearálta d'Iarrthóirí*

1. Scríobh do SCRÚDUIMHIR sa bhosca seo:
2. SCRÍOBH NA FREAGRAÍ UILE SA FHREAGARLEABHAR SEO.
3. CAITHFIDH TÚ TABHAIRT FAOI GACH CEANN DE NA 4 ROINN AR AN bPÁIPÉAR SEO.

#### *Don Fheitheoir amháin*

*Stampa an Ionaid*

#### *Don Scrúdaitheoir amháin*

1. Móriomlán na n-iomlán bun leathanaigh	
2. Móriomlán na gceisteanna a dícheadaíodh	
3. An marc iomlán a bronnadh (1 lúide 2)	
Nóta: Ní mór don mharc i sraith 3 thuas a bheith cothrom leis an marc sa bhosca 'Marc ar an bPáipéar' thall.	

Ceist	Marc
ROINN 1	
ROINN 2	
ROINN 3	
ROINN 4 Ceist 1	
ROINN 4 Ceist 2	
ROINN 4 Ceist 3	
ROINN 4 Ceist 4	
ROINN 4 Ceist 5	
ROINN 4 Ceist 6	
Marc ar an bPáipéar	
Bónas as freagairt trí Ghaeilge	
Iomlán	
Marc ar an Dialann	
Móriomlán	

## ROINN 1

(80 marc)

BA CHÓIR DUIT TUAIRIM IS 20 NÓIMÉAD A CHAITHEAMH AG FREAGAIRT CEISTEANNA SA ROINN SEO.

NÍ MÓR DUIT **DEICH** gCINN DEN FHICHE CEIST SEO A LEANAS A FHREAGAIRT.

SNA CEISTEANNA INA nIARRTAR ORT TIC ✓ A CHUR SA BHOSCA CUÍ, NÁ CUIR TIC ACH I mBOSCA AMHÁIN. (Tá 8 marc ag gabháil le gach ceist)

1. I dtraidisiúin reiligiúnacha is é a chiallaíonn ‘creideamh aibí’ ná \_\_\_\_\_  
\_\_\_\_\_
2. Is sampla de phobal é an paróiste. (Cuir tic ✓ sa bhosca cuí)  
Fíor  Bréagach
3. Cromann daoine ar an obair mar fhoirse brí sa saol.  
Ainmnigh foirse brí **eile** sa saol \_\_\_\_\_
4. Baile mór sa Phalaistín a bhaineann le breith Íosa is ea - (Cuir tic ✓ sa bhosca cuí)  
An Bheithil  Cána  Ireachó
5. Sampla amháin de cleachtadh reiligiúnach is ea freastal ar sheirbhísí reiligiúnacha. Luaigh sampla **eile** den tsli inar féidir le daoine a reiligiún a chleachtadh. \_\_\_\_\_  
\_\_\_\_\_
6. Sna traidisiúin reiligiúnacha, is é atá san ‘íocón’ ná péintéireacht nó íomhá a chabhraíonn le daoine a bheith ag adhradh. (Cuir tic ✓ sa bhosca cuí)  
Fíor  Bréagach
7. Is tréith a bhaineann le pobail í an chumarsáid.  
Luaigh tréith **amháin** eile a bhaineann le pobail. \_\_\_\_\_
8. An duine ar cheap Íosa é mar cheannaire ar a lucht leanúna ná - (Cuir tic ✓ sa bhosca cuí)  
Iáras  Peadar  Zacháias
9. Ciallaíonn iompar morálta \_\_\_\_\_  
\_\_\_\_\_
10. Cé acu **ceann** de na reiligiúin dhomhanda seo a leanas a mbaineann an-tábhacht le habhainn na Gainséise dá lucht leanúna? (Cuir tic ✓ sa bhosca cuí)  
An Hiondúchas  An tIoslamachas  An Giúdachas

11. Céim amháin i bpróiseas an chinnidh mhorálta ná na roghanna a chur sa mheá.  
Ainmnigh céim **eile** i bpróiseas an chinnidh mhorálta. \_\_\_\_\_  
\_\_\_\_\_
12. Cé acu duine díobh seo a leanas ar léirigh Íosa é féin dó tar éis d'Íosa aiséirí?  
(Cuir tic ✓ sa bhosca cuí)  
Hóisé  Irimia  Tomás
13. Sna traidisiúin reiligiúnacha is é is 'sainchreideamh' ann ná \_\_\_\_\_  
\_\_\_\_\_
14. Iarrann 'altú buíochais' rud ar Dhia. (Cuir tic ✓ sa bhosca cuí)  
Fíor  Bréagach
15. I dtraidisiúin reiligiúnacha is é a chiallaíonn an téarma 'adhradh' ná \_\_\_\_\_  
\_\_\_\_\_
16. Saghas paidre í an mhidheamhain a bhaineann le machnamh domhain ar smaoineamh reiligiúnach -  
(Cuir tic ✓ sa bhosca cuí)  
Fíor  Bréagach
17. Sampla amháin de shacraimint Chríostaí is ea an Baisteadh.  
Luaigh sacraimint Chríostaí **amháin** eile \_\_\_\_\_
18. Cé acu **ceann** de na reiligiúin dhomhanda seo a leanas is mó a bhfuil baint aige le Mezuzah?  
(Cuir tic ✓ sa bhosca cuí)  
An Hiondúchas  An tIoslamachas  An Giúdachas
19. I dtraidisiúin reiligiúnacha is é is brí leis an téarma 'naofa' ná \_\_\_\_\_  
\_\_\_\_\_
20. Is féidir traidisiún a thabhairt ar chreideamh nó ar nós atá ann le fada.  
(Cuir tic ✓ sa bhosca cuí)  
Fíor  Bréagach

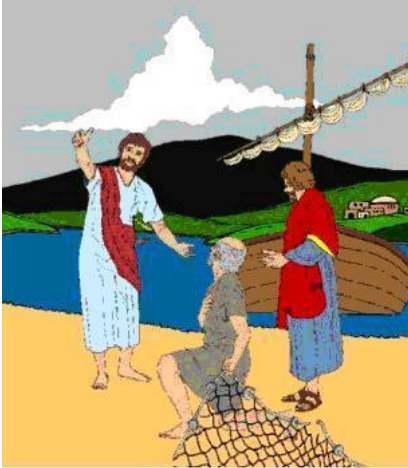
## ROINN 2

(60 marc)

BA CHÓIR DUIT TUAIRIM IS 20 NÓIMÉAD A CHAITHEAMH AG FREAGAIRT CEISTEANNA SA ROINN SEO.

ROGHNAIGH TRÍ CINN DE NA GRIANGHRAIF SEO A LEANAS AGUS FREAGAIR NA CEISTEANNA AR GACH CEANN ACU. (Tá 20 marc ag gabháil le gach ceist)

**Ceist 1. Tá an líníocht seo bunaithe ar Íosa ag gairm ar a dheisceabail.**



[www.ebibleteacher.com](http://www.ebibleteacher.com)

A. Roghnaigh rud **amháin** sa líníocht a thaispeánann go bhfuil sí bunaithe ar Íosa ag gairm ar a dheisceabail.

---

---

(6 mharc)

B. Is é ainm na mara san áit ar ghair Íosa ar a chéad deisceabail ná -  
(Cuir tic ✓ sa bhosca cuí)

An Mhuir Mharbh  An Mheánmhuir  An Muir na Gailíle

(6 mharc)

C. Luaigh rud **amháin** a d'iarr Íosa ar a dheisceabail a dhéanamh.

---

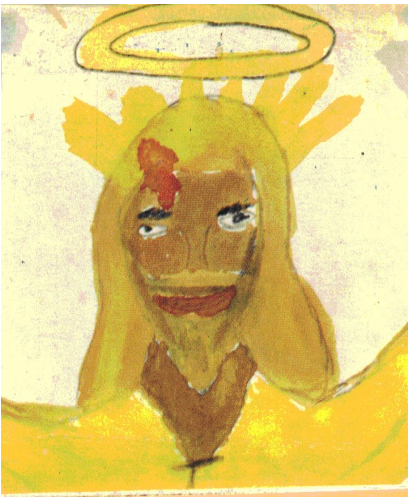
---

---

---

(8 marc)

**Ceist 2. Seo pictiúr d'íomhá a rinne leanbh de Dhia.**



*Garrod & Lofhouse Ltd.*

A. Roghnaigh rud **amháin** sa phictiúr a thugann le tuiscint gur íomhá de Dhia é seo.

---

---

(4 mharc)

B. Luaigh rud **amháin** a léiríonn an íomhá seo faoin tuiscint atá ag leanbh ar Dhia.

---

---

---

(8 marc)

C. Tabhair sampla **amháin** eile d'íomhá de Dhia.

---

---

---

---

(8 marc)

**Ceist 3. Is grianghraf de dheasghnáth reiligiúnach á chomhlíonadh ag an duine é seo.**



*Transedition Limited agus  
Fernleigh Books*

- A.** Roghnaigh rud **amháin** sa ghrianghraf seo a thugann le tuiscint go bhfuil deasghnáth reiligiúnach á chomhlíonadh ag an duine.

---

---

(4 marc)

- B.** Luaigh fáth **amháin** a gcomhlíonann daoine deasghnátha reiligiúnacha?

---

---

---

(8 marc)

- C.** Tabhair sampla **amháin** eile de dheasghnáth reiligiúnach.

---

---

---

---

(8 marc)

**Ceist 4. Is grianghraf de shiombail reiligiúnach é seo.**



*Saint Mary's Press*

- A.** Roghnaigh rud **amháin** as an ngrianghraf seo a thugann le fios gur siombail reiligiúnach í seo.

---

---

(6 marc)

- B.** Cé acu **ceann** de na reiligiúin dhomhanda seo a leanas is mó a luaitear an tsiombail seo leis? (Cuir tic ✓ sa bhosca cúí)

An Búdachas  An Chríostaíocht  An Hiondúchas

An tIoslamachas  An Giúdachas

(6 marc)

- C.** Luaigh fáth **amháin** a mbaineann daoine úsáid as siombailí nuair a bhíonn siad ag guí.

---

---

---

---

---

(8 marc)

BA CHÓIR DUIT TUAIRIM IS 20 NÓIMÉAD A CHAITHEAMH AG FREAGAIRT CEISTEANNA SA ROINN SEO.

LÉIGH AN tALT THÍOS GO CÚRAMACH AGUS FREAGAIR NA CEISTEANNA GO LÉIR INA DHIAIDH.

Bhí an-chreideamh ag an Mháthair Treasa in Íosa Críost agus léirigh sí an grá a bhí aici do Dhia tríd an gcúram agus an ngrá a thug sí do dhaoine eile. Nuair a bhí sí 18 mbliana d’aois chuaigh sí isteach



in ord rialta agus d’oibrigh sí ar feadh blianta fada mar mhúinteoir scoile san India. Ba le linn di a bheith ag obair i gCalcúta a thuig sí méid an léin agus na bochtaineachta a bhí sa chathair. Níor cuireadh oideachas ar bith ar a lán de na leanaí i slumaí Chalcúta. Chuir sé as go mór don Mháthair Treasa an chaoi ar fágadh leanaí tinne agus daoine fásta chun bás a fháil ar shráideanna na cathrach. Tar éis cead a fháil an post a bhí aici ina hord rialta a fhágáil, chuaigh sí faoi oiliúint in ospidéal ionas go bhféadfadh sí cabhrú leis na bochtáin ar bhealach praiticiúil. Chuaigh daoine eile i gcomhar leis an Mháthair Treasa san obair a bhí idir lámha aici i gCalcúta. Tamall de bhlianta ina dhiaidh sin bhunaigh sí ord rialta, Misinéirí na Carthanachta, chun obair a dhéanamh i measc an léin agus chun freastal ar na bochtáin ba bhoichte.

Chuir an Mháthair Treasa áras ar bun do na daoine a bhí ag fáil bháis agus gan aon duine ann le cúram a thabhairt dóibh. Tugadh daoine go dtí an t-áras seo ionas go bhféadfaí cúram a dhéanamh díobh agus go bhfaighidís bás le dínit. D’oscail an Mháthair Treasa áras freisin do leanaí tréigthe a aimsíodh sna sráideanna agus shocraigh sí go rachadh clinicí taistil go dtí áiteanna áirithe i gCalcúta ionas go bhfaigheadh lobhair cóir leighis. Chaith an Mháthair Treasa a saol ag cabhrú leis na bochtáin, i gCalcúta ar dtús, agus ansin in áiteanna eile ar fud an domhain.

*Arna chóiriú ó Michael Foley & Gordon Geddes; Lion Publishing*

1. Bunaithe ar a bhfuil léite agat san alt seo, mínigh **dhá** chúis ar bhunaigh an Mháthair Treasa Misinéirí na Carthanachta.

i.

---



---



---

ii.

---



---



---

2. a. Tabhair breac-chuntas ar chiall an téarma ‘misean’ i dtraidisiún reiligiúnach.

---

---

---

---

---

---

---

---

(10 marc)

b. Déan cur síos ar shampla **amháin** inar féidir misean a fheiceáil san alt seo ar an Máthair Treasa.

---

---

---

---

---

---

---

---

---

---

(14 mharc)

3. a. DÍOGRAIS  ÓMÓS

Cuir tic ✓ le ceann **amháin** de na focail thuas agus tabhair breac-chuntas ar an rud a chiallaíonn sé i dtraidisiún reiligiúnach.

---

---

---

---

---

---

---

---

(10 marc)

b. Déan cur síos ar shampla **amháin** de conas is féidir díograis nó ómós a thabhairt faoi deara in obair phobal creidimh a bhfuil staidéar déanta agat air.

---

---

---

---

---

---

---

---

---

---

(14 mharc)

## ROINN 4

(200 marc)

BA CHÓIR DUIT TUAIRIM IS 60 NÓIMÉAD A CHAITHEAMH AG FREAGAIRT CEISTEANNA SA ROINN SEO.

FREAGAIR CÚIG CINN DE NA SÉ CHEIST SEO A LEANAS

(Tá 40 marc ag gabháil le gach ceist)

### Ceist 1. POBAIL CHREIDIMH

- A. a. Cuir tic ✓ le ceann **amháin** de na téarmaí seo a leanas agus tabhair breac-chuntas ar an rud a chiallaíonn sé.

CLISEADH POBAIL

COIMHLINT REILIGIÚNACH

(10 marc)

- b. Mínigh cén fáth a mbeadh cliseadh pobail *nó* coimhlint reiligiúnach ina dhúshlán do phobal creidimh.

(14 mharc)

- B. Déan cur síos ar **dhá** shampla de conas a dhéanann na baill de phobail éagsúla chreidimh iarracht ar chaidreamh maith a fhorbairt lena chéile.

i.





ii.

(16 mharc)

**B.** Samhlaigh go raibh tú i d'fhinné súl ag na heachtraí deiridh i saol Íosa –

Íosa á thriail  os comhair an Sanhedrin      Íosa á thriail  os comhair Phíoláit      Céasadh agus bás Íosa  ar an gCros

Cuir tic ✓ le ceann **amháin** de na heachtraí sa liosta thuas agus déan cur síos ar an rud a tharla san eachtra a bhfuil tic curtha agat leis.

(16 mharc)









**B.** Míniú **dhá** chúis a mbaineann tábhacht leis an urnaí phobail do bhaill reiligiúin dhomhanda.

i.

---

---

---

---

---

---

---

---

---

---

ii.

---

---

---

---

---

---

---

---

---

---

(16 mharc)

**Ceist 6. DÚSHLÁN NA MORÁLTACHTA**

**A.** a. Cabhraíonn an coinsias le duine aithint idir an rud atá ceart agus an rud atá mícheart.  
(Cuir tic ✓ sa bhosca cuí)

Fíor

Bréagach

(8 marc)

b. Tabhair breac-chuntas ar conas a d'fhéadfadh ceann **amháin** díobh seo a leanas dul i bhfeidhm ar an tuiscint a bheadh ag duine ar an rud atá ceart agus an rud atá mícheart.

● CAIRDE

● AN SCOIL

---

---

---

---

---

---

---

---

---

---

(10 marc)

