



# Coimisiún na Scrúduithe Stáit

SCRÚDÚ AN TEASTAIS SHÓISEARAIGH, 2008

*Scríobh do SCRÚDUIMHIR anseo:*

## CEOL—GNÁTHLEIBHÉAL

ÉISTEACHT, CUMADÓIREACHT, AGUS STAIDÉAR GINEARÁLTA (300 marc)

Dé Céadaoin, 18 Meitheamh, maidin, 9.30–11.30

### Don fheitheoir

Stampa an ionaid  
(Centre stamp)

### Don scrúdaitheoir

Móriomlán  
na marcanna

1. <b>Suim na n-iomlán deireadh leathanaigh</b> Total of end-of-page totals	
2. <b>Móriomlán na gceisteanna nár ceadaíodh</b> Aggregate total of disallowed questions	
3. <b>An marc a bronnadh (1 lúide 2)</b> Mark awarded (1 minus 2)	
4. <b>Bónas as freagairt i nGaeilge (más cuí)</b> Bonus for answering in Irish (if applicable)	
5. <b>Marc iomlán má bronnadh bónas as freagairt i nGaeilge (3+4)</b> Total mark if a bonus is awarded for answering in Irish (3+4)	
<b>Nóta: Caithfidh an marc ar líne 3 (nó ar líne 5 má bronnadh bónas as freagairt i nGaeilge) a bheith cothrom leis an marc sa bhosca Móriomlán ar an script.</b> <b>Note:</b> The mark in row 3 (or in row 5 if a bonus is awarded for answering in Irish) must equal the mark in the <b>Móriomlán</b> box on the script.	

Ceist	Marc
1	
2	
3	
4	
5	
6	
7	
8	
Iomlán	
Bónas don Ghaeilge	
Móriomlán	
Grád	

---

## TREORACHA D'IARRTHÓIRÍ

- Sula dtosaíonn an scrúdú, éist go cúramach leis an triailsliocht. Mura gcloiseann tú an taifeadadh go soiléir, labhair leis an bhfeitheoir láithreach bonn.*
  - Éist freisin leis an ngíog rabhaidh agus le fógairt gach ceiste ar an taifeadadh.*
  - Ní miste do chuid freagraí a scríobh fad atá an taifeadadh á sheinm nó i rith na sosanna.*
  - Scríobh do chuid freagraí go léir sna spásanna atá ann dóibh i **LEABHAR SEO NA gCEISTEANNA AGUS NA bhFREAGRAÍ.***
  - Is cóir na leathanaigh bhána atá i lár agus i ndeireadh an leabhair a úsáid do shracobair.*
  - Iarr ar an bhfeitheoir páipéar breise nó lámhscríbhinn cheoil bhreise a thabhairt duit, más gá.*
  - Ná tabhair isteach aon pháipéar eile i halla an scrúdaithe.*
  - Ní ceadmhach duit caint, cnagadh ná crónán a dhéanamh ná canadh nuair a bheidh an scrúdú ar siúl.*
-

---

## TREORACHA AR LEITH

- Freagair GACH ceist.
  - I ráitis a dtugtar rogha iontu, cuir ciorcal thart ar an gceann atá ceart, dar leat, nó tarraing líne faoi.
  - Tabharfar CÚIG nóiméad duit i dtús báire chun na ceisteanna 1—6 a léamh.
- 

## I—ÉISTEACHT

**Ceist 1**

**AMHRÁIN DUALGAIS**

**30 marc**

---

- TRÍ shliocht a sheinnfear DHÁ uair.
- Freagair A, B agus C.

**A Sliocht 1**

- (i) Is é ainm na cathrach i dteideal an amhráin seo ná ■ Londain ■ Baile Átha Cliath ■ Babylon
- (ii) Is é atá san amhrán seo ná sampla ... .. ■ d'áiría ■ de rothlam ■ d'amhrán ealaíne
- (10)

**B Sliocht 2**

- (i) Is as an tír seo an t-amhrán seo. ... .. ■ Albain ■ An Ghearmáin ■ Meiriceá
- (ii) Is é atá san fhoirm ná ... .. ■ AABA ■ AABB ■ AABC
- (10)

**C Sliocht 3**

- (i) Ainmnigh an t-amhrán seo. \_\_\_\_\_
- (ii) Is é an cumadóir ná ... .. ■ Handel ■ Giordani ■ Humperdinck
- (10)

- Beidh sos gairid ann anois chun do fhreagra a chomhlánú.
-

Sliocht as ceann amháin de do shaothair dhualgais a sheinnfear DHÁ uair.

Freagair A agus B.

- A** (i) Tugadh an sliocht seo as ... ■ *An tSraith Granuaile* ■ *Na Ceithre Shéasúr* ■ *An tSraith L'Arlésienne Uimh. 2*
- (ii) Is é an cumadóir ná ... ■ Vivaldi ■ Bizet ■ Shaun Davey (6)
- B** (i) Is é gléas an cheoil sa chuid seo ná ... ■ mór ■ mion ■ gan a bheith mór ná mion
- (ii) Tá an tséis ... ■ láidir agus fórsúil ■ míshuaimhneach agus corraithe ■ socair agus suaimhneach (6)

Tá an tséis, suas go dtí barra 12, clóbhualte thíos.

Freagair C agus D.

The musical notation shows a 12-measure piece in 3/4 time, key of D major. The melody is as follows:

- Measure 1: Rest
- Measure 2: G4 (quarter), A4 (quarter), B4 (quarter)
- Measure 3: C5 (quarter), B4 (quarter), A4 (quarter)
- Measure 4: G4 (quarter), F#4 (quarter), E4 (quarter)
- Measure 5: D4 (quarter), E4 (quarter), F#4 (quarter)
- Measure 6: G4 (quarter), A4 (quarter), B4 (quarter)
- Measure 7: C5 (quarter), B4 (quarter), A4 (quarter)
- Measure 8: G4 (quarter), F#4 (quarter), E4 (quarter)
- Measure 9: D4 (quarter), E4 (quarter), F#4 (quarter)
- Measure 10: G4 (quarter), A4 (quarter), B4 (quarter)
- Measure 11: C5 (quarter), B4 (quarter), A4 (quarter)
- Measure 12: G4 (quarter), F#4 (quarter), E4 (quarter)

- C** (i) Cén uirlis a seinntear an tséis uirthi i mbarraí 2–12? ... ■ an veidhlín ■ an fhliúit ■ an trumpa
- (ii) Is iad seo a dhéanann tionlacan don tséis ... ■ na gaothuirlisí adhmaid ■ na téaduirlisí ■ na gaothuirlisí práis (6)

**D**

(i) I gcás luas an cheoil

sa sliocht seo ... .. ■ éiríonn sé níos mire diaidh ar ndiaidh ■ éiríonn sé níos moille diaidh ar ndiaidh ■ fanann sé mar an gcéanna

(ii) Meabhraíonn an ceol ... .. ■ stoirm thoirní

■ radharc suaimhneach faoin tuath

■ féile ar an sráidbhaile (6)

Anois éist le sliocht as gluaiseacht eile sa saothar seo nach bhfuil clóbhuailte anseo.

Seinnfear DHÁ uair é.

Freagair E.

**E**

(i) Ainmnigh an uirlis mhéarchláir a chloiseann tú sa sliocht seo. \_\_\_\_\_

(ii) Déan cur síos ar **dhifríocht** amháin—seachas uirlisí—idir an ceol seo agus an ceol sa chéad sliocht.

\_\_\_\_\_  
\_\_\_\_\_  
\_\_\_\_\_  
\_\_\_\_\_  
\_\_\_\_\_  
\_\_\_\_\_

(6)

Beidh sos ann anois chun do fhreagra a chomhlánú.

TRÍ shliocht a sheinnfear DHÁ uair.

Freagair A, B and C.

### Sliocht 1

- A (i) Is é atá sa rince seo ná ... ■ port ■ ríl ■ cornphíopa
- (ii) Is é líon na mbuillí i ngach barra ná ... ■ 3 ■ 4 ■ 6 (8)

### Sliocht 2

- B Cloisfidh tú trí ghné as an liosta thíos sa sliocht seo. Roghnaigh dhá cheann ar bith. ... ■ gan tionlacan ■ ornáidiú gutha ■ tionlacan cordaí briste
- taca cóiriúil ■ arna chanadh i nGaeilge ■ séis ar an bhfidil (8)

### Sliocht 3

- C (i) Bunaíodh an dréacht seo ... ■ ar mháirseáil ■ ar rince ■ ar fhonn
- (ii) Ainmnigh uirlis thraidisiúnta amháin agus uirlis neamhthraidisiúnta amháin a chloistear sa sliocht seo.

Ainm na huirlise	Traidisiúnta nó neamhthraidisiúnta
1	
2	

(12)

Anois freagair D. (Níl aon cheol ar an taifeadadh anseo).

- D Scríobh nóta gairid mar gheall ar gach ceann de na huirlisí a chuala tú agus a d'ainmnigh tú in C (ii).

1 \_ \_ \_ \_ \_

\_ \_ \_ \_ \_

2 \_ \_ \_ \_ \_

\_ \_ \_ \_ \_

(12)

Beidh sos ann anois chun do fhreagra a chomhlánú.

- MÍR CEITHRE BHARRA a sheinnfear CÚIG uaire ar an bpianó.
- Beidh sos oiriúnach ann tar éis gach seanma.
- Seinnfear an gléasnóta DÓ agus an corda TONACH roimh gach seinm.
- Cloisfidh tú an **chuisle** ar an méadranóm roimh agus i ndiaidh an **chéad dá sheinm amháin**.
- Chun cabhrú leat, tugtar **na chéad cheithre nóta agus imlíne na séise** duit.
- Freagair A agus B.



A Scríobh isteach an tAMCHOMHARTHA. (4)

B Cuir isteach cosa agus bíomáí chun an RITHIM a chomhlánú, de réir mar is cuí. (36)

- Beidh sos fada ann anois chun do fhreagra a chomhlánú.

### Amhráin a chum na mórmháistrí agus cumadóirí aitheanta an fichiú haois

- Freagair A agus B. (Níl aon cheol ar an taifeadadh do na codanna seo).

A Ainmnigh d'AMHRÁN ROGHNAITHE sa chatagóir seo. (NÁ hainmnigh d'amhrán dualgais *Caro Mio Ben (Come Happy Spring)* anseo).

(i) Amhrán roghnaithe: \_ \_ \_ \_ \_

(ii) Cumadóir: \_ \_ \_ \_ \_ (6)

B Déan cur síos gairid ar *ghné* cheoil **amháin** den amhrán seo.

\_ \_ \_ \_ \_

\_ \_ \_ \_ \_

\_ \_ \_ \_ \_ (4)

Cloisfidh tú anois tús amhráin le Mahler.

Seinnfear TRÍ huairé.

Freagair C agus D.




- C** (i) Tá an sliocht seo á chanadh ag... .. ■ guth baineann ■ guth fireann ■ guth baineann agus guth fireann
- (ii) Seinntear an tionlacan ... .. ■ ar an gcruit ■ ar an bpianó ■ ar an ngiotár (8)

- D** (i) Is é atá sa tséis ná... .. ■ nótaí athdhéanta ■ scálaí ■ léimeanna móra
- (ii) Is mar seo atá an modh ... .. ■ feargach ■ caoin ■ anamúil (8)

Cloisfidh tú anois deireadh an amhráin i gceolchasadh atá difriúil.

Seinnfear DHÁ UAIR é.

Freagair E.

- E** (i) Cé acu ceann de na rithimí seo a leanas a chloistear ag tús pháirt an ghutha?... .. ■  ■  ■ 
- (ii) Cén fine díobh seo ar a seinntear na míreanna gutha? ■ téaduirlisí ■ gaothuirlisí ■ cnaguirlisí (8)

Cloisfidh tú an dá shliocht arís, agus iad á seinm UAIR AMHÁIN.

Freagair F.

- F** Luaigh difríocht **amháin** idir an dá shliocht.
- 
- 
- (6)

Beidh sos fada ann anois chun do fhreagra a chomhlánú.



## II—CUMADÓIREACHT

Ceist 6

TRÍCHORDAÍ

40 marc

- An véarsa thíos a sheinnfear UAIR AMHÁIN.
- Is é seo an dréacht deireanach a chloisfidh tú ar an taifeadadh.
- Freagair A, B, C agus D.

### Ho-La-Hi

Amhrán tíre Gearmánach

X

**Go héadrom**

Lis - ten to the cheer - ful cry, Ho - la - hi, ho - la - ho,

Is my sweet - heart pas - sing by? Ho - la - hi - a - ho!

No, the voice fades\_ down the street, Ho - la - hi, ho - la - ho,

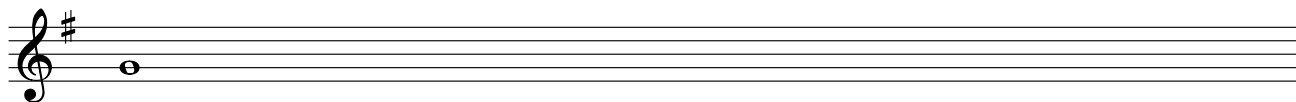
That was not my\_ dar - ling sweet, Ho - la - hi - a - ho!

- A** Cad iad LITIRAINMNEACHA na **dtrí** nótaí ag X? ... .. (12)
- B** Déanann na nótaí sin an tríchorda seo: ... .. ■ C ■ G mion ■ D (10)
- C** Cuir ciorcal thart ar nóta **amháin** i mbarra 5 **nach bhfuil** sa tríchorda seo. (8)
- D** Roghnaigh barra **amháin** eile a n-oirfeadh an tríchorda céanna don tséis ann. ... .. ■ barra 3 ■ barra 11 ■ barra 17 (10)

Freagair CEANN AMHÁIN: A nó B nó C.

### Ullmhúchán

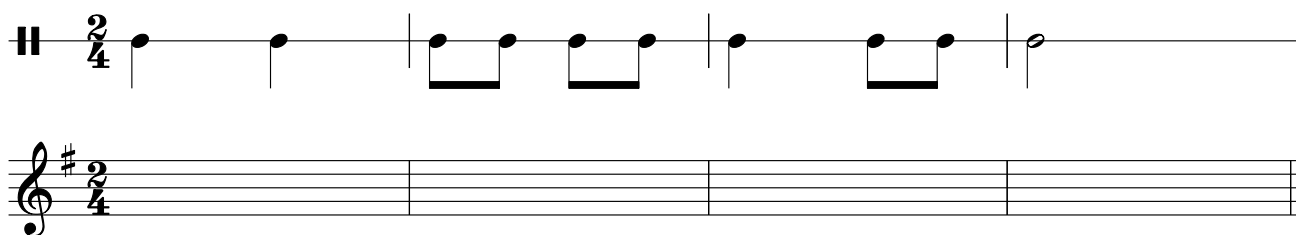
Más mian leat, scríobh an scála G ar an gcliath thíos, ag tosú mar a thaispeántar. D'fhéadfadh sé seo cabhrú leat do fhreagra a phleanáil do A, B nó C.



### A MÍR A CHUR LE RITHIM A THUGTAR

Déan staidéar ar an bpatrún rithime seo.

#### Cuibheasach mear



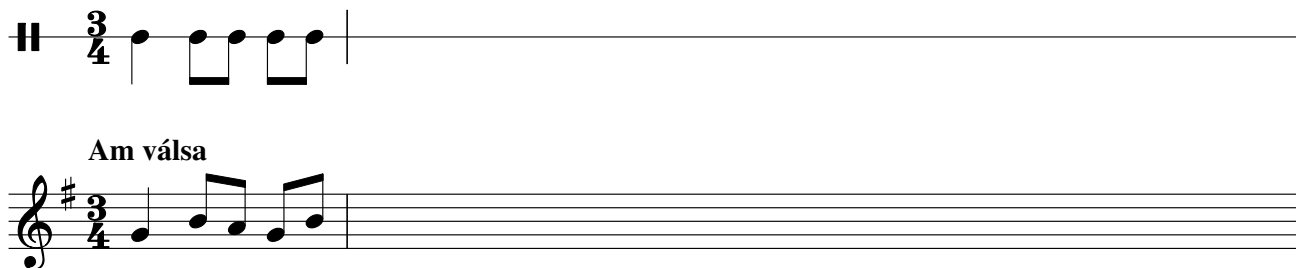
Anois agus úsáid á baint as an ngléas G, comhlánaigh an tséis mar seo a leanas:

- |   |   |      |
|---|---|------|
| 1 | Cum SÉIS de do chuid féin don rithim a thugtar. | (48) |
| 2 | Críochnaigh ar an nGLÉASNÓTA, is é sin, DÓ.     | (6)  |
| 3 | Cuir isteach MÍRIÚ oiriúnach.                   | (6)  |

NÓ

### B MÍR A CHUR LE hOSCAILT A THUGTAR

Déan staidéar ar an oscailt seo.



Anois agus úsáid á baint as an ngléas G, comhlánaigh an tséis mar seo a leanas:

- |   |   |      |
|---|---|------|
| 1 | Cuir isteach TRÍ bharr eile de phatrún rithime. | (16) |
| 2 | Cum SÉIS don rithim sin.                        | (32) |
| 3 | Críochnaigh ar an nGLÉASNÓTA, is é sin, DÓ.     | (6)  |
| 4 | Cuir isteach MÍRIÚ oiriúnach.                   | (6)  |

NÓ

## C MÍR FHREAGRACH

Déan staidéar ar an mír oscailte seo.

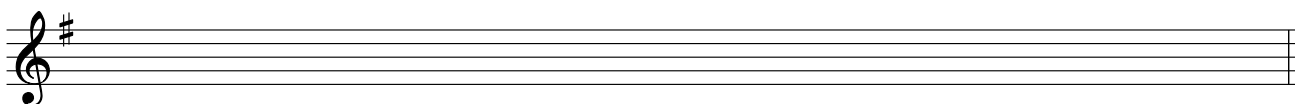
Am máirseála



Rithim



Séis



Anois cum mír **fhreagrach** thuas chun an tséis a chríochnú. Bain úsáid as an ngléas G. Déan do mhír fhreagrach **éagsúil** leis an mír oscailte, mar seo a leanas:

- 1 Scríobh patrún rithime CEITHRE BHARRA. (16)
- 2 Cum SÉIS don rithim sin. (32)
- 3 Críochnaigh ar an nGLÉASNÓTA, is é sin, DÓ. (6)
- 4 Cuir isteach MÍRIÚ oiriúnach. (6)

### III— STAIDÉAR GINEARÁLTA

**Ceist 8**

**20 marc**

Freagair A, B agus C.

NÁ bíodh dréachtaí as d'amhráin dualgais, as do shaothair dhualgais ná as an gceol Gaelach anseo.

**A** (i) Ainmnigh do **staidéar ginearálta**.....

(ii) Is leis an gcatagóir seo

a bhaineann sé. ....

■ ceol ó lá go lá

■ ceol ealaíne nua-aimseartha

■ an traidisiún pobail

■ ceol eitneach (seachas ceol Gaelach)

■ ceol na meánaoise agus na hathbheochana

(2)

**B** Luaigh na teidil ar **dhá** dhréacht ceoil a thagann faoin gceannteideal sin agus ainmnigh na cumadóirí nó na hoirfidigh.

(i) Teideal: .....

Cumadóir: .....

nó

oirfideach: .....

(ii) Teideal: .....

Cumadóir: .....

nó

oirfideach: .....

(8)

**C** (i) Ainmnigh **dhá** ghné *cheoil* de do staidéar ginearálta, mar shampla, uirlisí, guthanna, séiseanna, foirm, rithim, stíl cheoil, armóin, modh.

(ii) Scríobh nóta gairid ar gach ceann acu amhail is dá mbheifeá ag déanamh cur síos orthu le cara leat.

Gné cheoil 1: .....

Nóta gairid: .....

.....

.....

.....

-----  
-----  
-----  
-----  
-----  
-----  
-----  
-----  
-----  
-----  
-----  
-----  
-----  
-----  
-----

(5)

Gné cheoil 2: -----

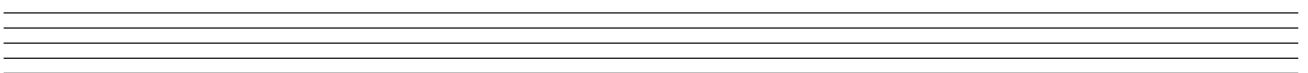
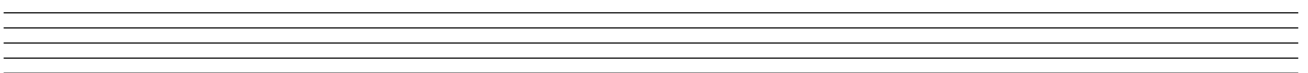
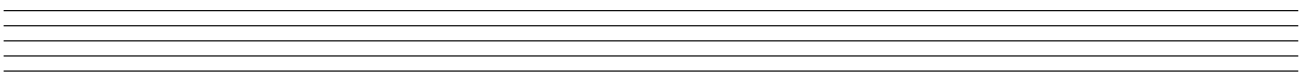
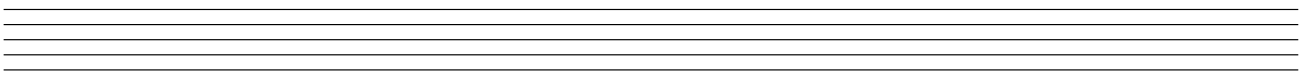
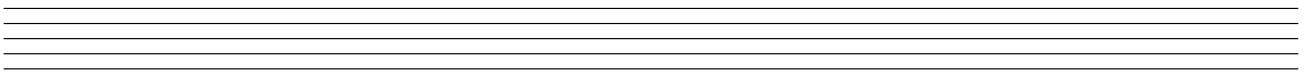
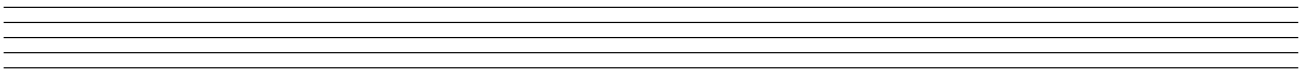
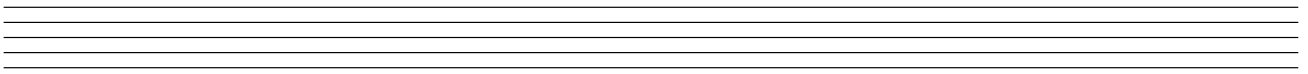
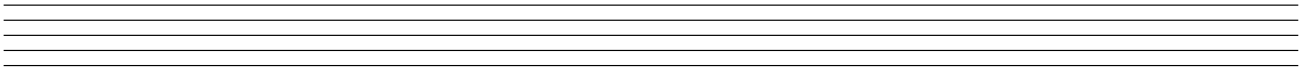
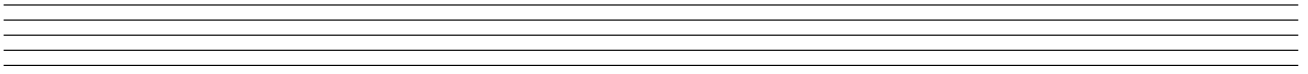
Nóta gairid: -----

-----  
-----  
-----  
-----  
-----  
-----  
-----  
-----  
-----  
-----  
-----  
-----  
-----  
-----  
-----  
-----  
-----  
-----  
-----  
-----  
-----  
-----

(5)

# Sracobair

A series of 22 horizontal dashed lines providing a writing area for the student's response.



**Leathanach bán**