



Coimisiún na Scrúduithe Stáit

Scrúdú an Teastais Shóisearaigh, 2014

# Matamaitic (Tionscadal Mata – Céim 3)

Bonnleibhéal

Dé hAoine, 6 Meitheamh – Tráthnóna, 2:00 go dtí 4:00

300 marc

Scrúduimhir
-------------

Stampa an Ionaid
------------------

Iomlán reatha	
---------------	--

Don Scrúdaitheoir			
Ceist	Marc	Ceist	Marc
1		11	
2		12	
3		13	
4		14	
5		15	
6			
7			
8		Iomlán	
9		Bónas	
10		Móriomlán	

Grád
------

## Treoracha

Tá 15 cheist ar an scrúdpháipéar seo. Freagair **gach** ceist.

Ní gá go bhfuil na ceisteanna ar aon mharc. Moltar uasmhéid ama do gach ceist anseo chun cabhrú leat do chuid ama a roinnt go cuí le linn an scrúdaithe seo. Má chloíonn tú leis na hamanna seo, beidh thart ar 10 nóiméad fágtha agat chun súil a chaitheamh siar ar do chuid oibre.

Scríobh do chuid freagraí sna spásanna atá ann dóibh sa leabhrán seo. Is féidir go gcaillfidh tú marcanna mura ndéanfaidh tú é sin. Tá spás d'obair bhreise ag cúl an leabhráin. Is féidir páipéar breise a iarraidh ar an bhfeitheoir freisin. Lipéadaigh an obair bhreise go soiléir le huimhir na ceiste agus leis an gcuid den cheist.

Tabharfaidh an feitheoir cóip den leabhrán *Foirmlí agus Táblaí* duit. Caithfidh tú é a thabhairt ar ais ag deireadh an scrúdaithe. Níl cead agat do chóip féin a thabhairt isteach sa scrúdú.

Caillfidh tú marcanna mura dtaispeántar go soiléir an obair riachtanach go léir.

Ba chóir na haonaid tomhais chúí a thabhairt sna freagraí, de réir mar a oireann.

Ba chóir na freagraí a thabhairt san fhoirm is simplí, de réir mar a oireann.

Scríobh déanamh agus múnla d'áireamhá(i)n anseo:

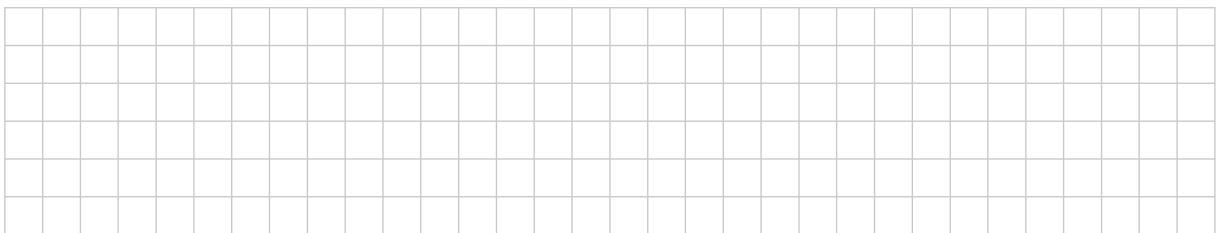
**Ceist 1****(5 nóiméad an t-uasmhéid ama a mholtar)**

(a)  $3 + 8 =$

(b)  $67 \times 8 =$

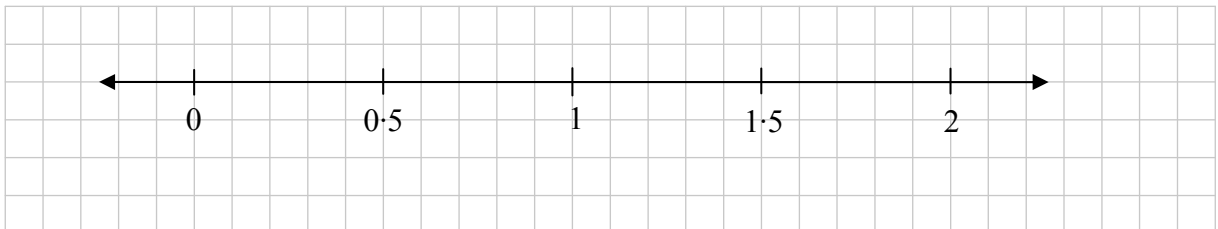
(c)  $25 \cdot 8 - 13 \cdot 2 =$

(d)  $12 \cdot 6 \div 3 =$



(e) Ar an uimhirlíne thíos, marcáil isteach na huimhreacha deachúlacha seo a leanas:

0.1, 0.9, 1.6.



(f) Scáthaigh  $\frac{3}{4}$  den stiall a thaispeántar thíos.

lch	iom. reatha



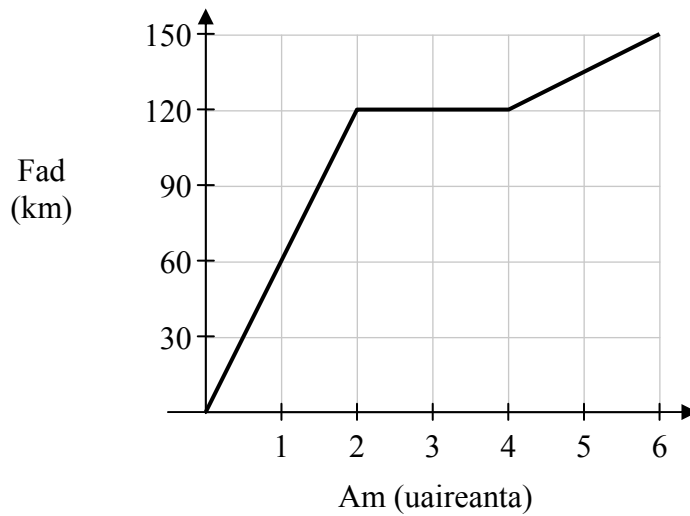






**Ceist 6****(5 nóiméad an t-uasmhéid ama a mholtar)**

Taispeántar sa léaráid thíos an fad a thaistil carr ar thuras áirithe.



Tá ceann amháin de na scéalta thíos ag meaitseáil an ghraif. Cuir tic (✓) sa bhosca leis an scéal ceart atá ag meaitseáil.

(Nóta: Níl ach scéal **amháin** ag meaitseáil an ghraif.)

Scéal	Cuir tic le scéal amháin
Taistealaíonn carr 120 km in 2 uair an chloig. Stopann sé ar feadh 2 uair an chloig. Taistealaíonn sé 150 km eile ansin in 2 uair an chloig.	
Taistealaíonn carr 120 km in 1 uair an chloig. Stopann sé ar feadh 1 uair an chloig. Taistealaíonn sé 30 km eile ansin in 1 uair an chloig.	
Taistealaíonn carr 120 km in 2 uair an chloig. Stopann sé ar feadh 2 uair an chloig. Taistealaíonn sé 30 km eile ansin in 2 uair a chloig.	







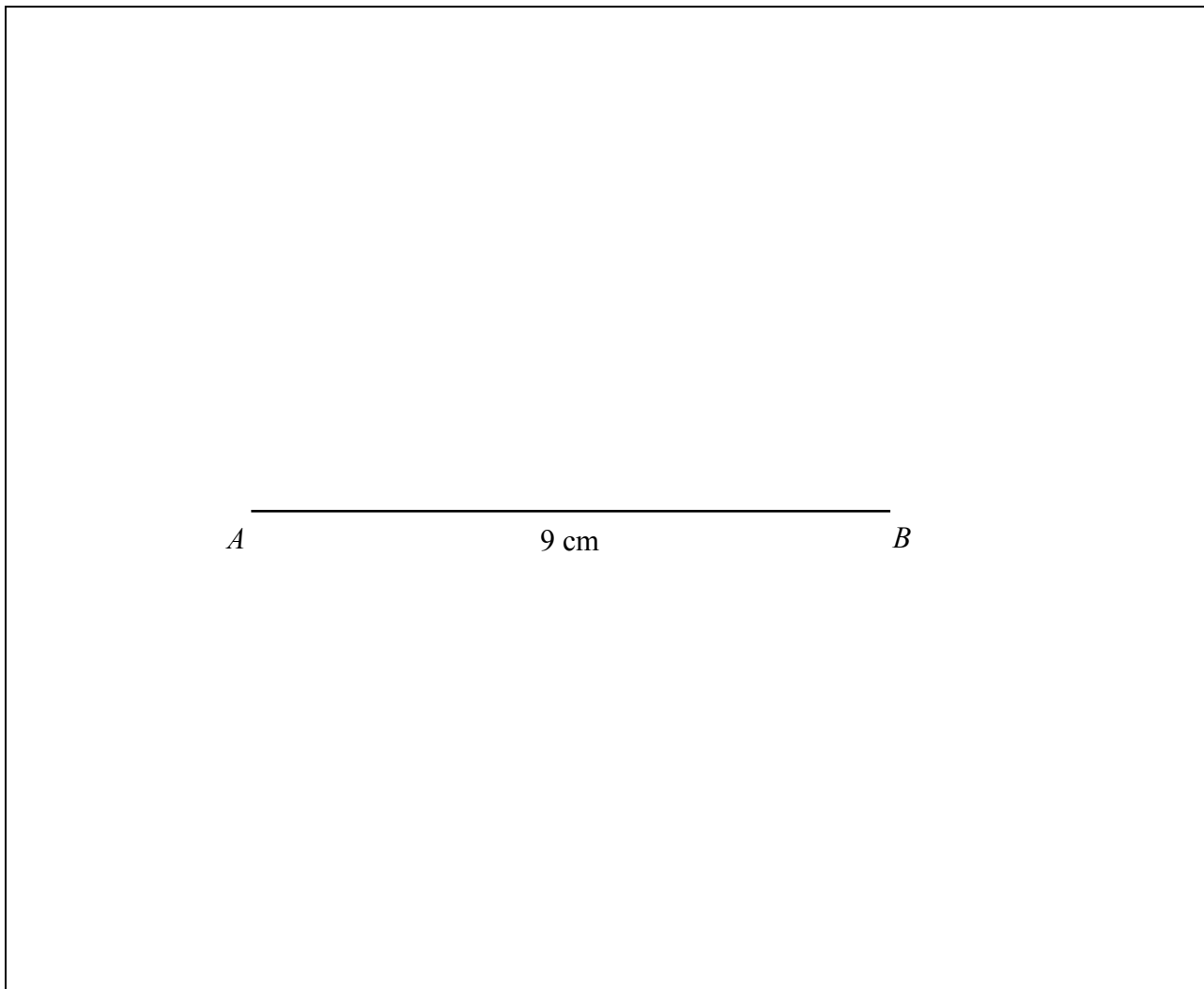


**Ceist 9****(10 nóiméad an t-uasmhéid ama a mholtar)****(i)** Tóg an triantán  $ABC$ , áit a bhfuil:

$$|AB| = 9 \text{ cm}$$

$$|BC| = 5 \text{ cm}$$

$$|\angle ABC| = 60^\circ.$$

**(ii)** Tomhais  $|AC|$ .

$$|AC| = \boxed{\phantom{0000}}$$

**(iii)** Cén sórt triantáin atá tógtha agat in **(i)** thuas?  
Cuir tic (✓) sa bhosca ceart thíos.

Comhshleasach

Comhchosach

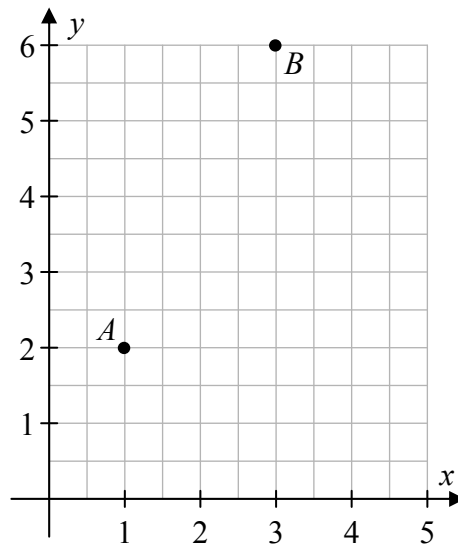
Scailéanach

lch	iom. reatha

**Ceist 10**

**(5 nóiméad an t-uasmhéid ama a mholtar)**

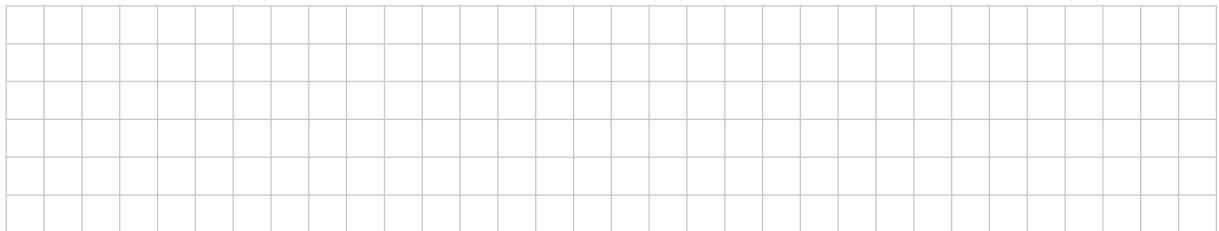
Taispeántar na pointí  $A$  agus  $B$  ar an léaráid chomhordanáideach thíos.



$A = ( \quad , \quad )$
-------------------------

$B = ( \quad , \quad )$
-------------------------

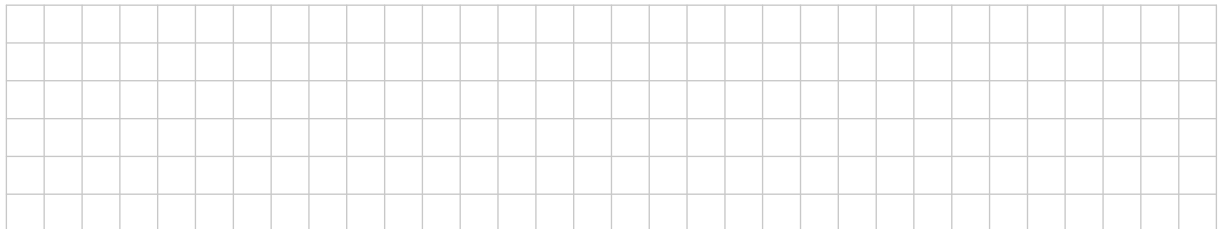
- (i) Scríobh síos comhordanáidí  $A$  agus  $B$ .
- (ii) Bain úsáid as rialóir le  $A$  a cheangal le  $B$ .
- (iii) Faigh fána na líne  $AB$ .



**Ceist 11**

**(5 nóiméad an t-uasmhéid ama a mholtar)**

- (a) Faigh luach  $4x + 6y$ , nuair atá  $x = 3$  agus  $y = 5$ .



- (b) Réitigh  $3x + 2 = 17$ .





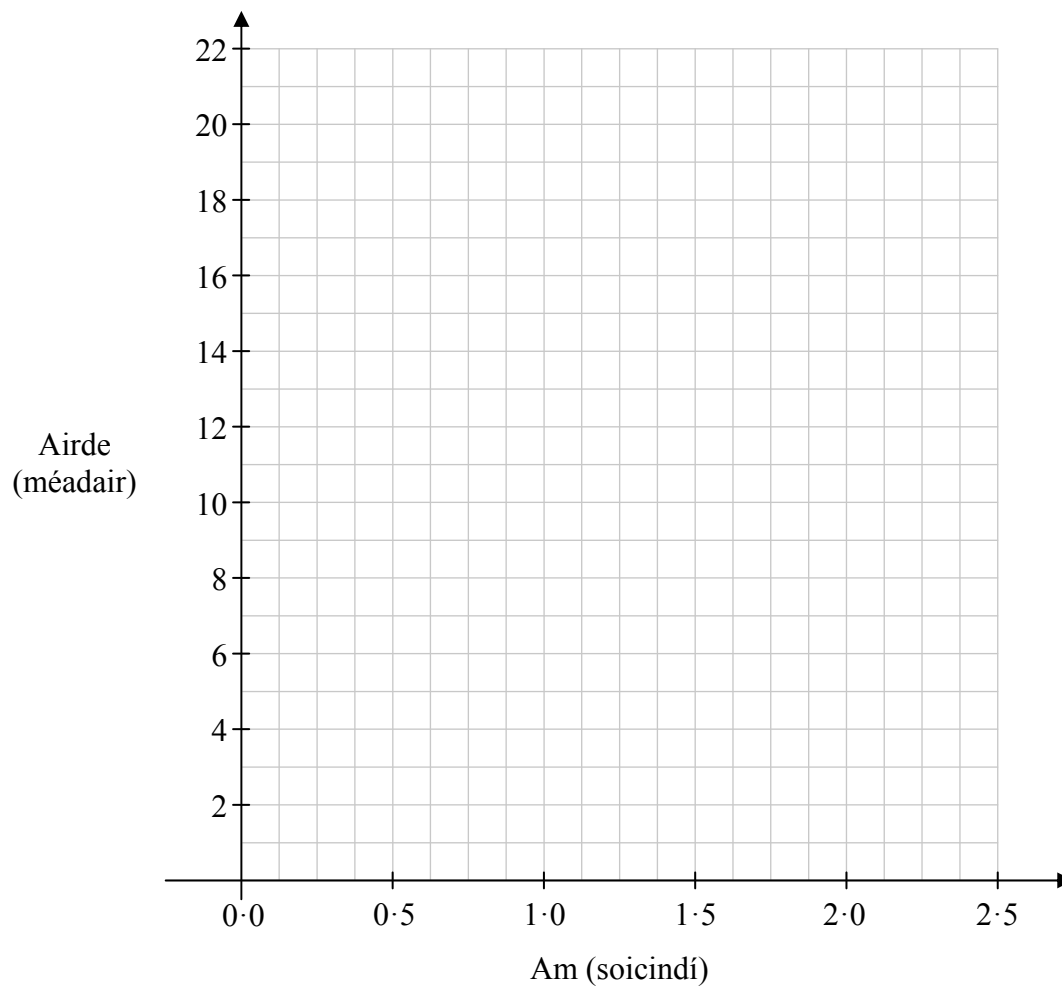


**Ceist 15****(5 nóiméad an t-uasmhéid ama a mholtar)**

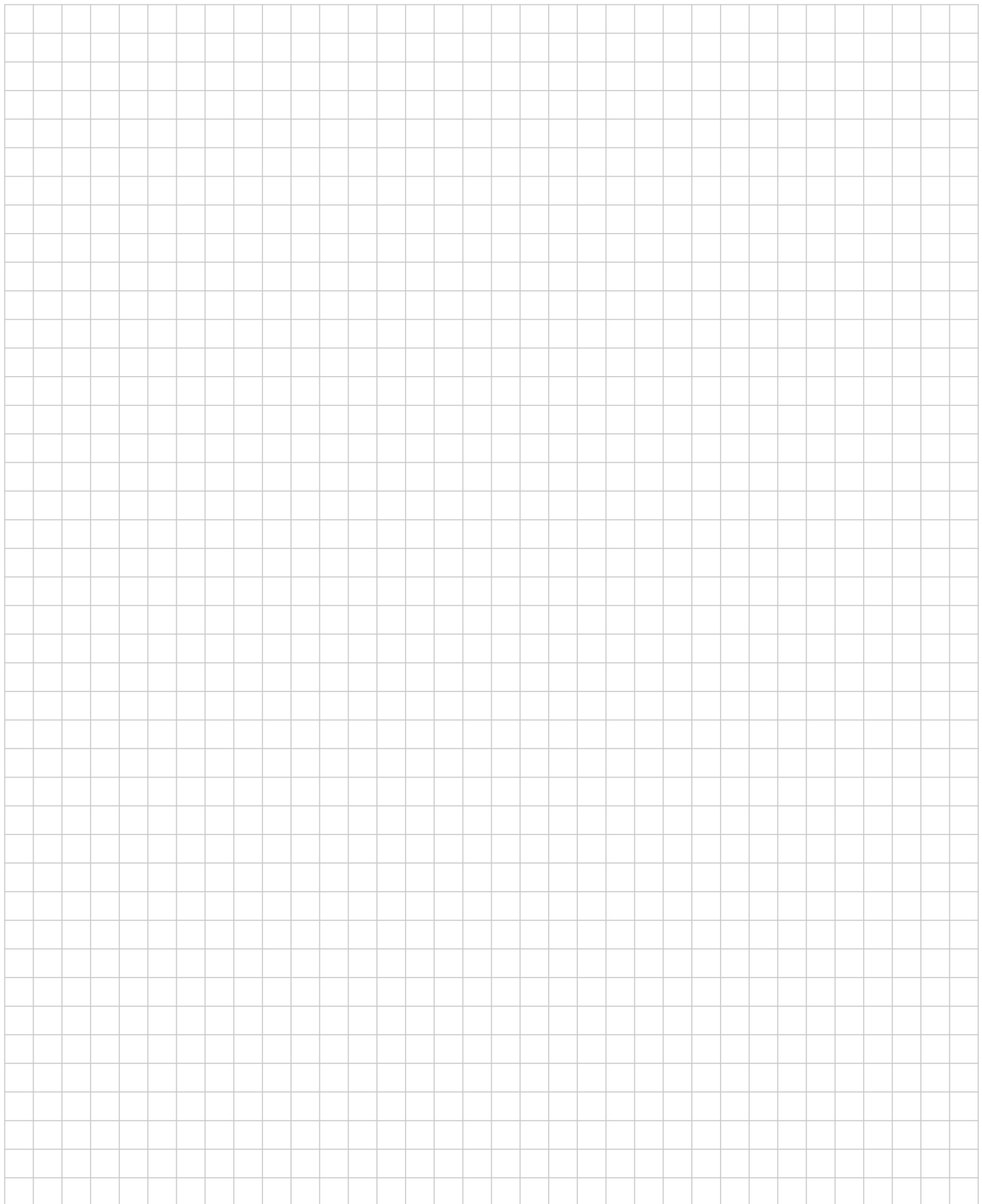
Caitheann Jamal liathróid chruicéid díreach suas san aer.

Taispeántar sa tábla airde na liathróide, go dtí an méadar is gaire, i rith an chéad dhá shoicind.

Am (soicindí)	Airde (méadair)
0·0	1
0·5	10
1·0	16
1·5	20
2·0	21

**(i)** Tarraing graf chun airde na liathróide i rith an chéad dhá shoicind a thaispeáint.**(ii)** Tar éis 2 shoicind go díreach, tá an liathróid ag an bpointe is airde. Cén airde ina mbeadh an liathróid tar éis 2·5 soicind, dar leat?Airde tar éis 2·5 soicind = 

lch	iom. reatha
-----	-------------



An Teastas Sóisearach, 2014 – Bonnleibhéal

### Matamaitic (Tionscadal Mata – Céim 3)

Dé hAoine, 6 Meitheamh  
Tráthnóna, 2:00 go dtí 4:00