



***Scrúdú an Teastais Shóisearaigh, 2013***

***Teicneolaíocht Ábhar (Adhmad)***  
***Gnáthleibhéal***  
***Roinn A (40 marc)***

***Dé Luain, 17 Meitheamh***  
***Tráthnóna, 2.00 - 4.00***

***Treoracha***

- (a) Freagair sé cheist déag ar bith.***
- (b) Tá na ceisteanna uile ar aon mharc.***
- (c) Freagair na ceisteanna sna spásanna atá ann dóibh.***
- (d) Ní mór an leabhrán seo a thabhairt ar ais ag deireadh an scrúdaithe.***
- (e) Scríobh do scrúduimhir sa bhosca atá ann di agus ar gach bileog eile a úsáidtear.***

***Scrúduimhir:***

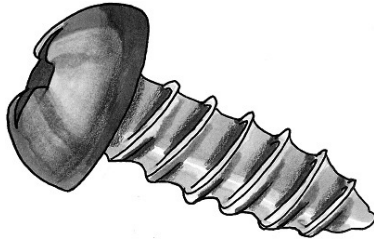
Uimhir an Ionaid

Roinn A	
1	
2	
3	
4	
5(a) nó 5(b)	
<b>Móriomlán</b>	

## ROINN A - 40 MARC

Freagair 16 cheist ar bith as an Roinn seo.  
Tá na ceisteanna uile ar aon mharc.

1. Taispeáin le tic (✓) ainm an chineál scriú a thaispeántar.



Scriú Ceannchruinn

Scriú Ceannardaithe

Scriú Suite Leacaithe

2. Ainmnigh an uirlis lipéadaithe **A** agus mínigh cad chuige a n-úsáidfeá é.

AINM

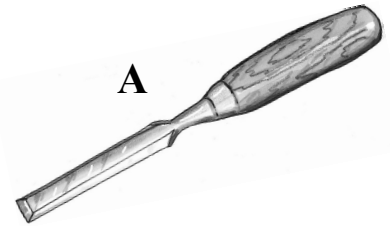
ÚSÁID

NÓ

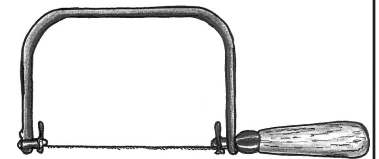
Ainmnigh an uirlis lipéadaithe **B** agus mínigh cad chuige a n-úsáidfeá é.

AINM

ÚSÁID



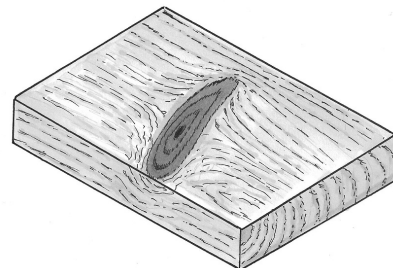
**A**



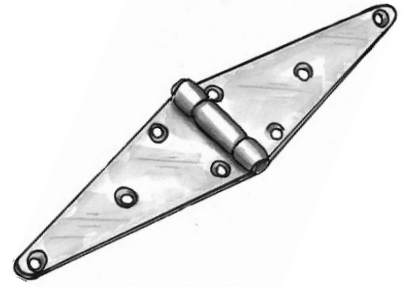
**B**

3. Ainmnigh an ghné ghráinne a thaispeántar ar an mbloc adhmaid.

AINM



4. Ainmnigh an fheiste a thaispeántar agus mínigh cad chuige a n-úsáidfeá é.



AINM

ÚSÁID

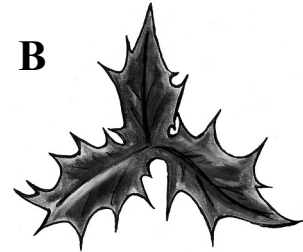
5. Sna léaráidí **A** agus **B** taispeántar duilleoga ó dhá chrann atá coitianta in Éirinn. Roghnaigh an t-ainm ceart ar gach crann as an liosta thíos.

**A**



**Péine  
Dair  
Seiceamar  
Fuinseog  
Cuileann**

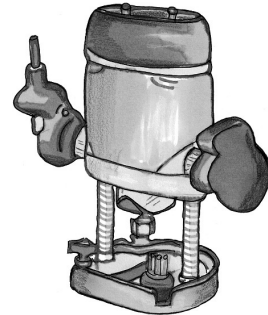
**B**



CRANN A

CRANN B

6. Ainmnigh an uirlis chumhachta a thaispeántar sa léaráid.



AINM

7. Liostaigh **dhá** ghníomhaíocht a éilíonn cosaint súile agus duine ag obair ar thionscadal sa Seomra MTW.

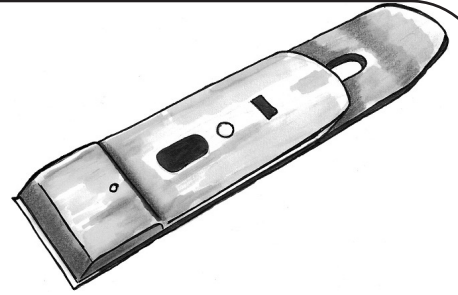


1.

2.

8. Sa léaráid taispeántar cúliarann agus lann as plána.

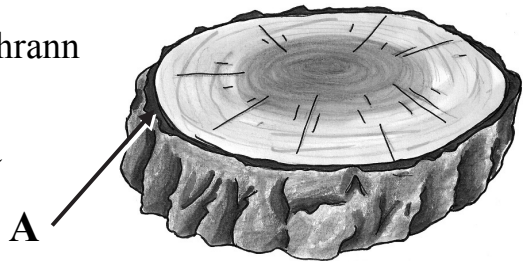
Cén fheidhm atá ag an gcúliarann?



**FEIDHM**

9. Taispeántar sa léaráid trasghearradh de chrann agus a chodanna difriúla.

Cén t-ainm ceart atá ar an gciseal bog atá díreach faoin gcoirt, faoi mar a chuireann an tsaighead A in iúl?

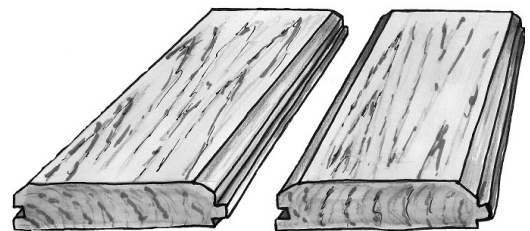


**AINM**

10. Taispeáin le tic (✓) cé acu de na crainn ar chlé atá aicmithe mar chrua-adhmad agus cé acu atá aicmithe mar bhogadhmad.

	<b>Crua-adhmad</b>	<b>Bogadhmad</b>
<b>Péine Albanach</b>		
<b>Dair</b>		
<b>Cnó Capaill</b>		
<b>Fuinseog</b>		
<b>Sprús Lochlannach</b>		

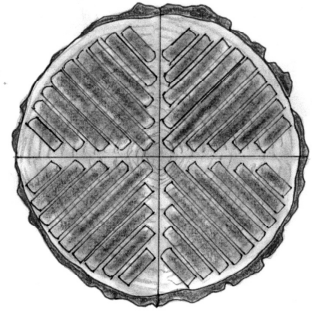
11. Ainmnigh an t-alt a thaispeántar, a úsáidtear go coitianta chun cláir urláir a shiúntáil.



**ALT**

12. Taispeántar sa léaráid oiriúnú adhmaid ina phlaine adhmaid.

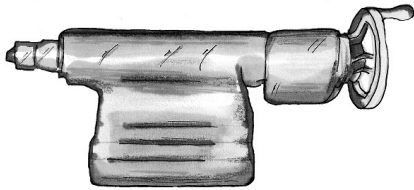
Ainmnigh an modh oiriúnaithe seo.



MODH

13. Taispeántar sna léaráidí **A** agus **B** dhá pháirt deile a úsáidtear i ndeileadh adhmaid. Ón liosta a thugtar, ainmnigh na páirteanna.

**A**



**A**

Pláta Fásála

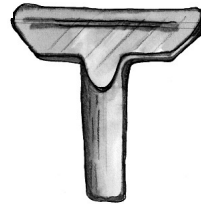
Cailipéar

Cúlstoc

Lár Gabhlánach

Taca Uirlise

**B**



**B**

14. Úsáidtear cláir mhonaraithe go minic in ionad adhmaid soladach a úsáid chun troscán agus tionscadail eile adhmaadóireachta a dhéanamh.

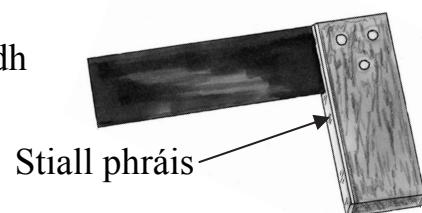
Luaigh **dhá** bhuntáiste a bhaineann le cláir mhonaraithe a úsáid in ionad adhmaid soladach a úsáid.

1.

2.

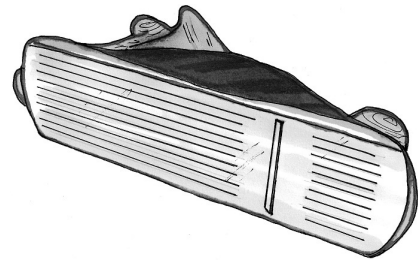
15. Sa léaráid taispeántar **Bacart**.

Tabhair cúis **amháin** leis an stiall phráis feadh stoc an bhacairt.



CÚIS

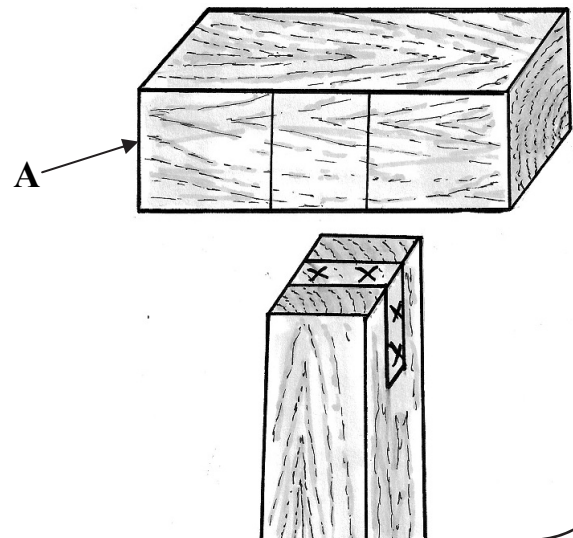
16. Tabhair cúis **amháin** gur cóir plána a leagan ar a thaobh faoi ar bhinse nuair nach bhfuil sé in úsáid.



CÚIS

17. Taispeántar sa léaráid marcáil amach neamhchríochnaithe do **bhéalalt**.

Críochnaigh an léaráid chun an mharcáil amach ar chuid **A** a thaispeáint.



18. Sa léaráid taispeántar poll á dhruileáil isteach in adhmaid.

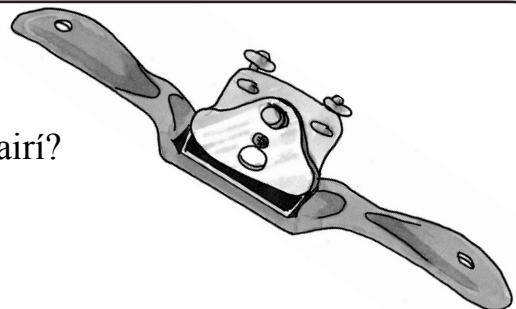
Cén fáth a mbíonn sé riachtanach go minic poll a dhruileáil isteach in adhmaid sula ndéantar dhá phársa a scriúáil le chéile?

CÚIS



19. Taispeántar tarrscamhaire sa léaráid.

Cén úsáid is mó a bhaintear as tarrscamhairí?

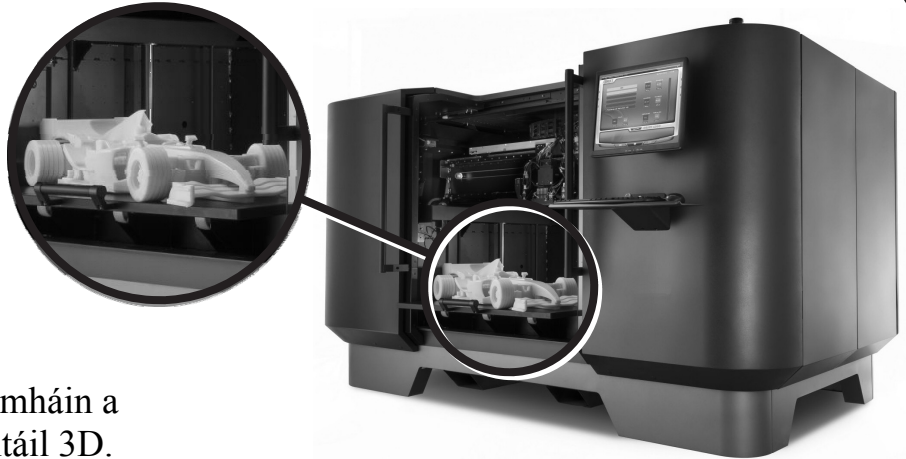


ÚSÁID

**20.** Priontálann printéirí 3D rudaí soladacha a samhaltáíodh agus úsáid á baint as cláir dearadh ríomhchuidithe (CAD).

Luaigh buntáiste amháin a bhaineann le priontáil 3D.

**BUNTÁISTE**

**Ní mór an leabhrán seo a thabhairt ar ais ag deireadh an scrúdaithe.**

# Leathanach Bán