



Scrúdú an Teastais Shóisearaigh 2009

***Teicneolaíocht Ábhar-Adhmad
Gnáthleibhéal
Roinn A (40 Marc)***

***Dé Luain, 15 Meitheamh
Tráthnóna, 2.00 go dtí 4.00***

Treoracha

- (a) Freagair sé cheist déag ar bith.***
- (b) Tá na ceisteanna uile ar aon mharc.***
- (c) Freagair na ceisteanna sna spásanna atá ann dóibh.***
- (d) Ní mór an leabhrán seo a thabhairt ar ais ag deireadh an scrúdaithe.***
- (e) Scríobh do scrúduimhir sa bhosca atá ann di agus ar gach bileog eile a úsáidtear.***

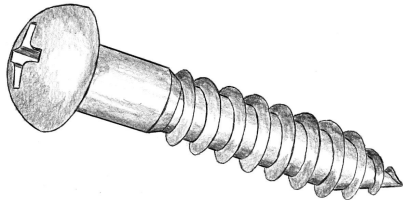
Scrúduimhir:

Uimhir an Ionaid	
Roinn A	
1	
2	
3	
4 (a) nó (b)	
5	
Móriomlán	

ROINN A - 40 MARC

Freagair 16 cheist ar bith ón Roinn seo. Tá na ceisteanna uile ar aon mharc.

1. Ón liosta atá tugtha, sainaithe an cineál scriú a thaispeántar.



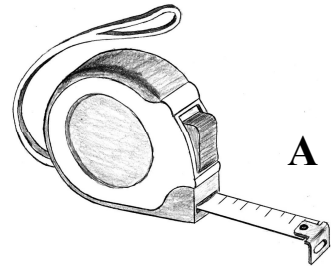
Scriú Ceannchruinn
Scriú Ceannardaithe
Scriú Suite Leacaithe

AINM

2. Ainmnigh an uirlis a bhfuil an lipéad **A** uirthi sa léaráid agus luaigh an úsáid a bhaintear aisti.

AINM

ÚSÁID



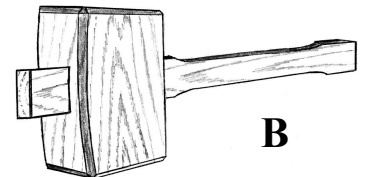
A

NÓ

Ainmnigh an uirlis a bhfuil an lipéad **B** uirthi sa léaráid agus luaigh an úsáid a bhaintear aisti.

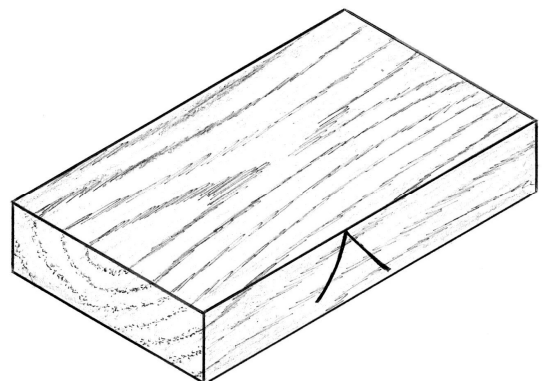
AINM

ÚSÁID



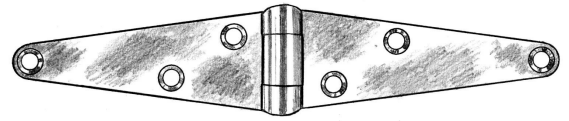
B

3. Taispeántar sa léaráid píosa adhmaid agus marc caoinsleasa air. Taispeáin an marc **caoinaghaidhe** ina áit cheart ar an sceitse.



4. Ainmnigh an feistiú a thaispeántar agus luaigh an úsáid cheart a bhaintear as.

AINM



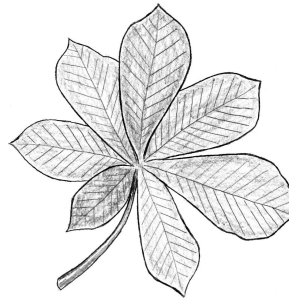
ÚSÁID

5. Luaigh na crainn ar an liosta óna dtagann na **duilleoga** seo.

A



B



Seiceamar

Dair

Feá

Fuinseog

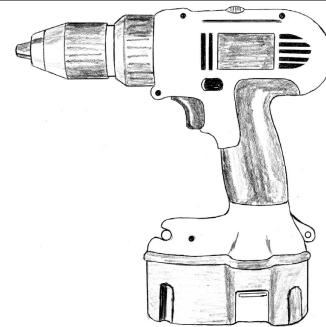
Cnó Capaill

Péine

CRANN A

CRANN B

6. Ainmnigh an uirlis chumhachta a thaispeántar sa léaráid.



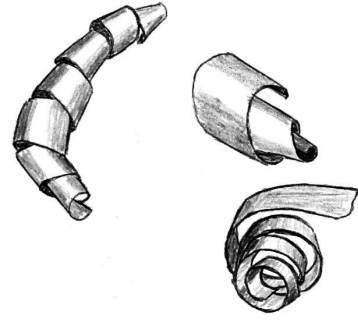
AINM

7. Liostaigh **dhá** réamhchúram sábháilteachta ar cheart cloí leo nuair a bhíonn uirlisí géara á n-úsáid.

1.

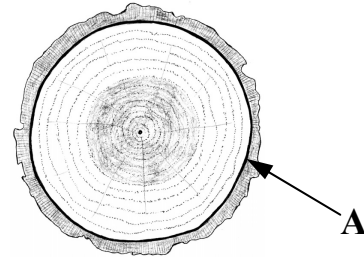
2.

8. Cad is cúis leis na sliseoga a bheith ag éirí ina gcoirníní nuair a bhítear ag plánáil?



FREAGRA

9. Taispeánann an léaráid cuid de thrasghearradh crainn. Luaigh an t-ainm iomlán ar na cealla a thaispeántar ag **A**, atá díreach faoin gcoirt.

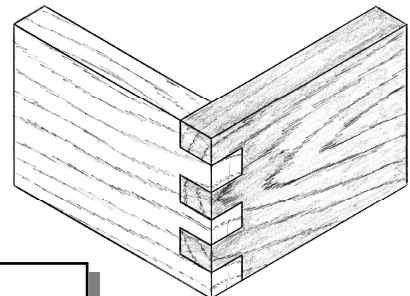


AINM

10. Is féidir crainn a roinnt in dhá chatagóir, buaircíneach agus duillsilteach. Taispeáin le tic (✓) an chatagóir cheart do gach crann ar an liosta thíos.

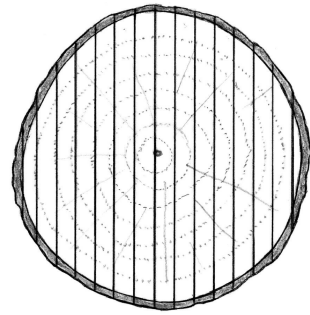
	Buaircíneach	Duillsilteach
CRANN Feá		
Fuinneog		
Teile		
Péine		
Sprús Sitceach		

11. Ainmnigh an t-alt a thaispeántar.



AINM

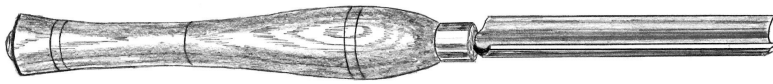
12. Ainmnigh an modh seo chun cláir a dhéanamh de thamhan (spreota).



FREAGRA

13. Ón liosta atá tugtha, ainmnigh na huirlisí deile a thaispeántar ag A agus B.

A



**Uirlis dípháirtiúcháin
Scrábaire cearnógach
Siséal sceabhach**

B



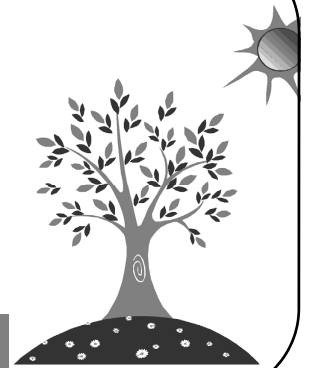
**Gáinne gharbhoibre
Scrábaire cruinn**

A

B

14. Úsáideann duilleoga crainn solas, dé-ocsaíd charbóin agus sú chun bia a dhéanamh don chrann.

Cad a thugtar ar an bpróiseas seo?



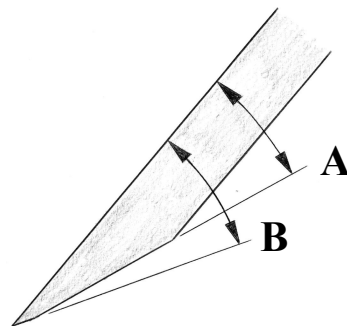
FREAGRA

15. Is clár monaraithe é sraithadhmaid.
Ainmnigh dhá chlár mhonaraithe eile.

1.

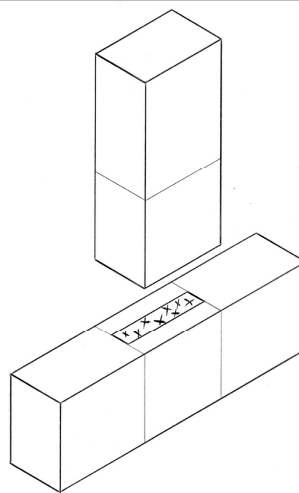
2.

16. Nuair a bhíonn faobhar á chur ar lann plána nó siséil, tugtar uillinn mheilte ar uillinn **A**.
Cad a thugtar ar uillinn **B**?

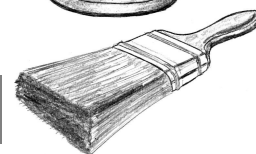
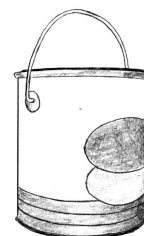


AINM

17. Críochnaigh marcáil amach an alt **moirtíse agus tionúir** a thaispeántar.

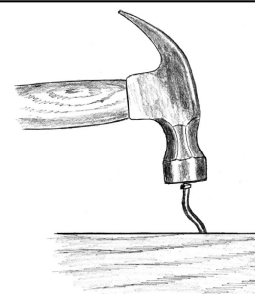


18. Cad a úsáidtear chun scuab a ghlanadh tar éis vearnais olabhunaithe nó péint lonrach a úsáid?



FREAGRA

19. Luaigh **dhá** chúis fhéideartha go bhféadfadh tairne lúbadh agus é á thiomáint isteach in adhmaid.



1.

2.

20. Luaigh buntáiste **amháin** atá ag méaróg USB thar diosca bog nuair a bhíonn comhaid á stóráil.



FREAGRA

Ní mór an leabhrán seo a thabhairt ar ais i ndeireadh an scrúdaithe.

Leathanach Bán