



Scrúdú an Teastais Shóisearaigh 2004

Teicneolaíocht Ábhar (Adhmad)
Gnáthleibhéal
Roinn A (40 Marc)

De Luain 21 Meitheamh
Maidin, 9.30 - 11.30

Treoracha

- (a) Freagair 16 ceist ar bith ón roinn seo.*
- (b) Tá na ceisteanna uile ar aon mharc.*
- (c) Freagair na ceisteanna sna spásanna atá ann dóibh.*
- (d) Cuir ar ais an leabhrán seo i ndeireadh an scrúdaithe.*
- (e) Scríobh d'uimhir scrúdaithe sa spás atá ann di ar gach bileog a úsáidtear.*

Uimhir Scrúdaithe:

Uimhir an Ionaid

Roinn A	
1	
2	
3	
4(a) nó 4(b)	
5	
Móriomlán	

ROINN A - 40 MARC

Freagair 16 ceist ar bith ón roinn seo. Tá na ceisteanna uile ar aon mharc.

1. Ón liosta a thugtar, ainmnigh na tairní a thaispeántar.

A



Tacóid ghearrtha
Tairne cumhdaitheoireachta
Stápla

B



Pionna painéil
Sreangthairne ubhchruthach
Sreangthairne cruinn

AINM A

AINM B

2. Ainmnigh **ceann amháin** de na huirlisí a bhfuil **A** agus **B** marcáilte orthu sa léaráid agus tabhair an úsáid a bhaintear aisti.

A AINM

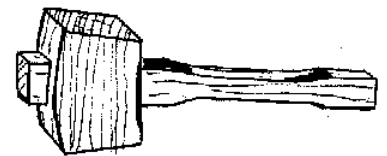
ÚSÁID

NÓ

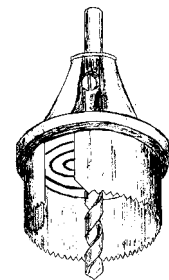
B AINM

ÚSÁID

A

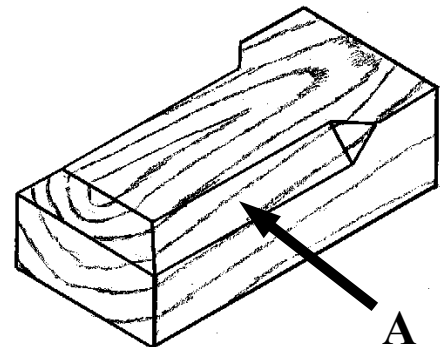


B

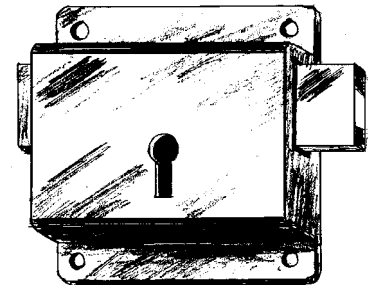


3. Ainmnigh an mhúnláil atá léirithe ag **A** sa léaráid.

AINM



4. Ainmnigh an glas atá léirithe agus luaigh a úsáid cheart.



AINM

ÚSÁID

5. Luaigh na crainn ar an liosta óna dtagann na duilleoga seo.

A



B

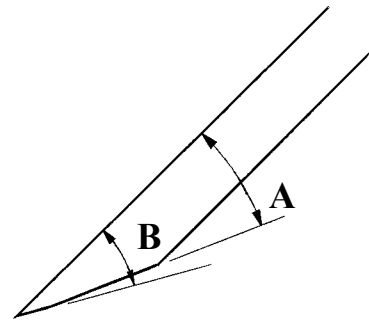


SAILEACH
DAIR
CNÓ CAPAILL
FEÁ
FUINSEOG
SEICEAMAR

AINM A

AINM B

6. Nuair a bhítear ag cur faobhair ar lann phlána, cad a thugtar ar an uillinn A?



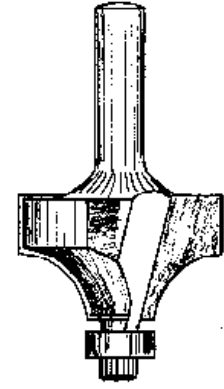
FREAGRA

7. Tabhair **buntáiste** amháin agus **míbhuntáiste** amháin a bhaineann le druilire gan corda.

BUNTÁISTE

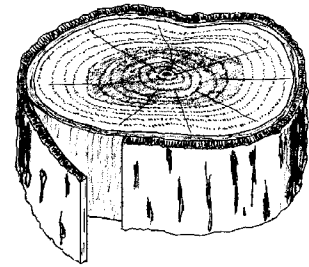
MÍBHUNTÁISTE

8. Cén uirlis cumhachta leictreach lena n-úsáidtear an béalmhír a thaispeántar sa léaráid?



AINM

9. Cén fheidhm atá ag an gcoirt chrainn a thaispeántar sa léaráid?

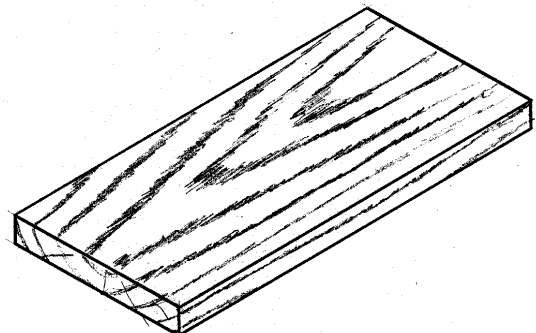


FREAGRA

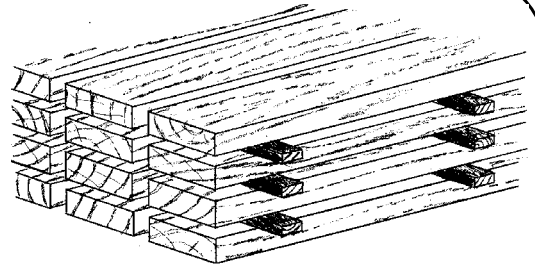
10. Tá cuid de na huirlisí seo deartha chun dromchlaí reidh a phlánáil agus uirlisí eile le haghaidh dromchlaí cuartha a phlanáil. Taispeáin le 'X' cén grúpa lena mbaineann gach uirlis.

	Dromchlaí réidh a phlánáil	Dromchlaí cuartha a phlánáil
Mínphlána		
Cuarphlána		
Blocphlána		
Tarrscamhaire		
Réphlána		

11. Taispeáin le saighead ar an léaráid an treo ceart chun an dromchla uachtair ar an bpíosa adhmaid seo a ghreanáil.



12. Ainmnigh na píosaí adhmaid a chuirtear idir na plainc nuair a bhítear ag stálú?



FREAGRA

13. Ón liosta a thugtar, ainmnigh na huirlisí deilte a thaispeántar.

A



Gáinne garbhaithe
Siséal sceabha
Scrábaire ceannchearnach
Uirlis dípháirtiúcháin
Gáinne fearsaide

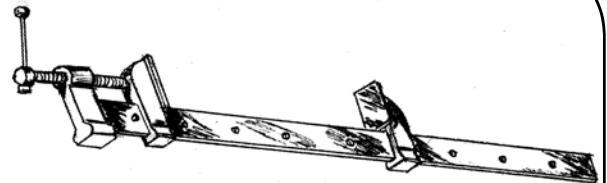
B



A

B

14. Taispeánann an léaráid saischrampa. Luaigh úsáid oiriúnach don uirlis seo.



FREAGRA

15. Ainmnigh dhá chláir atá monaraithe.

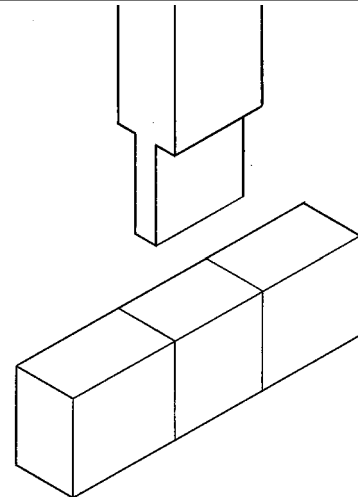
1

2

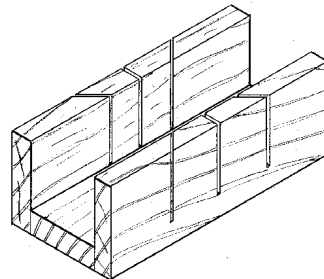
16. Cén fáth a n-úsáidtear sreangolann in ionad ghreanpháipéir nuair a bhítear ag greanáil idir chótaí vearnaíse?

FREAGRA

17. Críochnaigh marcáil amach don alt **Moirtíse agus Tionúir** a thaispeántar.

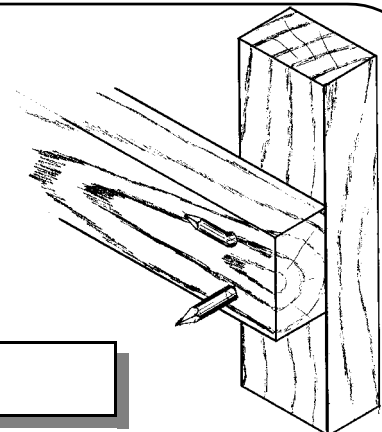


18. Taispeánann an léaráid **mítearbhosca**. Cén úsáid a bhaintear as?



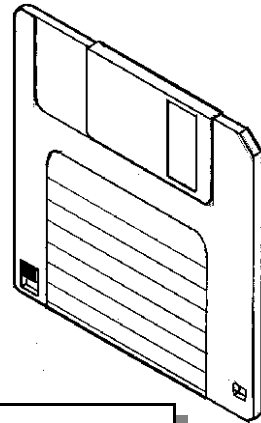
FREAGRA

19. Cad é an t-ainm ceart ar thairne a lúbtar chun é a dhéanamh sábháilte, ag cúl an phársa adhmaid, mar a thaispeántar sa léaráid?



FREAGRA

20. Liostaigh **dhá** réamhchúram is ceart a dhéanamh nuair a bhítear ag stóráil dioscaí boga.



FREAGRA

**TABHAIR AN LEABHRÁN SEO AR AIS
I NDEIREADH AN SCRÚDAITHE.**

LEATHANACH BÁN



Scrúdú an Teastais Shóisearaigh 2004

Teicneolaíocht Ábhar (Adhmad)

Gnáthleibhéal

Roinn B (60 Marc)

Treoracha

- (a) Freagair trí cheist ar bith ón roinn seo. Tá na ceisteanna uile ar aon mharc.*
- (b) Nuair is gá sceitsí, tarraing sceitsí saorláimhe nó bain úsáid as an ngrafpháipéar a chuirtear ar fáil.*
- (c) Scríobh d'uimhir scrúdaithe ar do leabhar freagraí agus ar aon bhileog eile a úsáidtear.*

1. Taispeánann an léaráid bosca fuinneoige le bláthanna maisiúla atá déanta as sraithadhmaid.

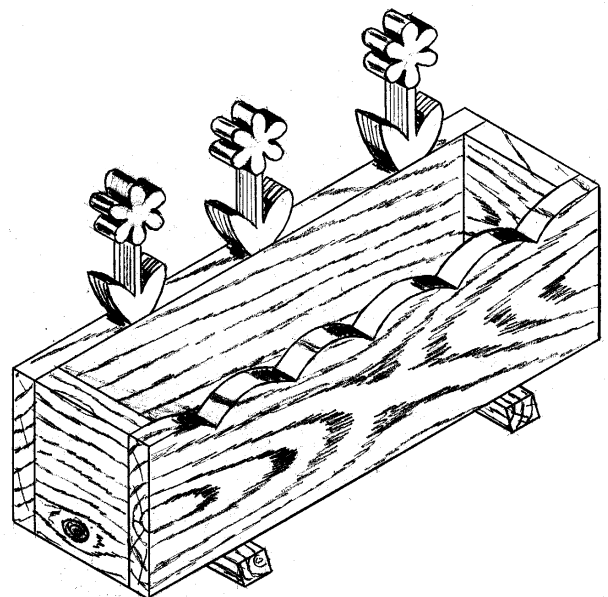
(i) Mínigh, ag baint úsáide as nótaí agus sceitsí saorláimhe, conas is féidir na bláthanna a ghearradh amach, a dheilbhiú agus a dhéanamh mín réidh.

(ii) Déan léaráid néata de **dhá** uirlis a úsáidtear sa phróiseas seo.

(iii) Mol **alt** oiriúnach chun iad seo a shiúntáil

- (a) cúinní an bhosca fuinneoige
- (b) na maisiúcháin bhláth ar an gclár cúil

Déan léaráid de gach alt agus tabhair cúis **amháin** le do rogha.

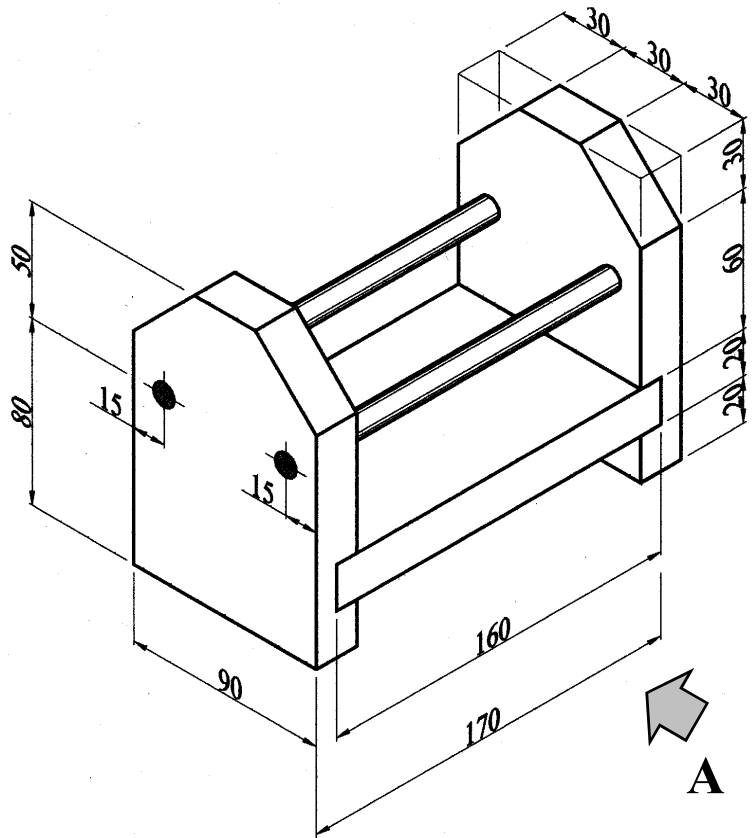


2. Taispeánann an léaráid líníocht phictiúrtha de raca spíosra. Tiús **20mm** atá san ábhar uile.

(i) Tarraing ina lánmhéid **Aghaidhchló** ag féachaint i dtreo na saighde **A**.

(ii) Teilg **Taobhchló** ón gcló seo. Taispeáin lár na bpoll seo.

(iii) Cuir isteach **ceithre** phríomhthoise ar an líníocht agus taispeáin go soiléir na toislínte agus na cinn saighde.



3. Taispeánann an léaráid modh chun tamhan crainn a oiriúnú (a shábhadh) ina phlaine.

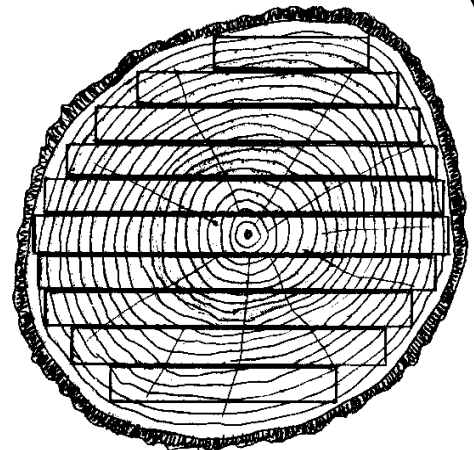
(i) Ainmnigh an modh oiriúnaithe seo.

(ii) Tabhair **dhá** chúis go sábhatar (ngearrtar) tamhain ina bplaine.

(iii) Nuair a shábhatar tamhan ina phlaine, bíonn stiallacha tanaí adhmaid, coirt agus mionrabh fágtha.

Mol úsáid **amháin** do

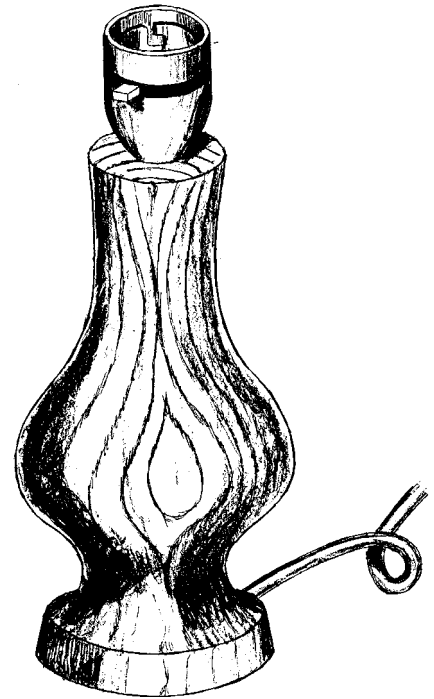
- (a) na stiallacha tanaí adhmaid
- (b) an choirt
- (c) an mionrabh.



4. Freagair A nó B

4A. Taispeánann an léaráid seo lampa boird tar éis é a dheileadh ar an deil.

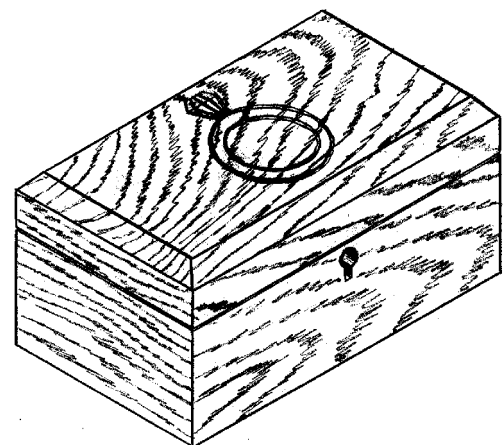
- (i) Tarraing bonn boird eile ar féidir é a dheileadh go héasca ar an deil.
- (ii) Déan cur síos, ag baint úsáide as nótaí agus sceitsí, conas is féidir poll a dhéanamh síos trí lár an lampa don chábla leictreach.
- (iii) Liostaigh **trí** rud eile ar féidir a dhéanamh ar dheil adhmaid.
- (iv) Tabhair cúis **amháin** gur gá cosaint don tsúil a chaitheamh nuair a bhítear ag baint úsáide as deil.



NÓ

4B. Taispeánann an léaráid bosca beag seodra. Tá snoíodóireacht d'fháinne greanta ar bharr an bhosca.

- (i) Tá cuma an fháinne tarraingthe go lánmhéid ar phíosa páipéir. Déan cur síos ar conas is féidir an dearadh a aistriú ar an adhmaid.
- (ii) Mol uirlis oiriúnach ar féidir a úsáid chun an fáinne ar bharr an bhosca a shnoí. Déan léaráid néata den uirlis sin.
- (iii) Is cineálacha eile snoíodóireachta iad



- (a) Snoíodóireacht rilife
- (b) Snoíodóireacht sa chruinne.

Déan cur síos, ag baint úsáide as nótaí agus sceitsí, ar **cheann amháin** de na cineálacha snoíodóireachta sin.

5. Taispeánann an léaráid seo raca le dhúthdhioscaí (CDnna) a choinneáil. Tá an barr agus an bun déanta as aicrileach (peirspéacs) agus tá an chuid láir déanta as adhmad.

- (i) Taispeáin le nótaí agus sceitsí conas a d'fhéadfaí an bun aicrileach a ghearradh amach agus a dheilbhiú.
- (ii) Ag baint úsáide as nótaí agus sceitsí, déan cur síos ar bhealach mar chabhair le nach bpléascfadh an barr aicrileach nuair a bhítear ag druileáil an phoill tríd an lár.
- (iii) Ag baint úsáide as nótaí agus sceitsí, mol bealach chun an dearadh a athrú ionas gur féidir na cásanna CD a bhaint amach níos éasca.

