

SCRÚDUIMHIR

Mór-Iomlán  
na Marcanna



## Coimisiún na Scrúduithe Stáit

### SCRÚDÚ AN TEASTAIS SHÓISEARAIGH 2012

#### EACNAMAÍOCHT BHAILE

#### GNÁTHLEIBHÉAL

*DÉ hAOINE 15 MEITHEAMH – TRÁTHNÓNA 2.00 – 4.00*

**Iomlán na Marcanna 240**

#### TREORACHA d'IARRTHÓIRÍ

1. ROINN A - 80 marc.  
Freagair 16 (sé cinn déag) de na ceisteanna ó Roinn A.  
Tá na ceisteanna uile ar aon mharc.
2. ROINN B – 160 marc.  
Freagair 4 (ceithre) ceist ó Roinn B.  
Tá na ceisteanna uile ar aon mharc.
3. *Freagair na ceisteanna sa spás atá ann dóibh.*

#### STAMPA AN IONAIID

#### Don scrúdaitheoir amháin

CEIST	MARC
Roinn A (Iomlán)	
Section B 1	
2	
3	
4	
5	
6	
<b>IOMLÁN →</b>	
<b>GRÁD →</b>	

1. Suim na n-iomlán deireadh leathanaigh	
2. Mór-iomlán na gceisteanna/ceiste nár ceadáíodh	
3. An t-ollmharc cruinn a bronnadh (1 lúide 2)	
4. Breismharc do fhreagairt trí mheán na Gaeilge (más i gceist)	
5. Marc iomlán má bronnadh breismharc do fhreagairt trí Ghaeilge (3+4)	
Nóta: Caithfidh an marc i líne 3 (nó líne 5 má bronnadh breismharc do fhreagairt trí mheán na Gaeilge) a bheith cothrom leis an marc sa bhosca <b>Mór-Iomlán na Marcanna</b> thuas.	

**ROINN A**  
**80 marc**

Freagair 16 (sé cinn déag) ceist díobh seo a leanas. Tá na ceisteanna uile ar aon mharc.

1. Liostaigh **ceithre** threoirlíne bhia shláintiúil.

(i) \_\_\_\_\_

(ii) \_\_\_\_\_

(iii) \_\_\_\_\_

(iv) \_\_\_\_\_

2. Ainmnigh **dhá** fhoinse iarainn san aiste bia.

(i) \_\_\_\_\_

(ii) \_\_\_\_\_

3. Tabhair sampla **amháin** d'arán **nó** de chácaí is féidir a dhéanamh trí úsáid a bhaint as **gach ceann** de na modhanna seo a leanas chun arán a dhéanamh.

MODH	ARÁN NÓ CÁCAÍ
(i) Cuimilt isteach	(i) _____
(ii) Greadadh	(ii) _____

4. Ainmnigh **trí** chineál bainne atá ar fáil sna siopaí.

(i) \_\_\_\_\_

(ii) \_\_\_\_\_

(iii) \_\_\_\_\_

5. Mínigh na téarmaí seo a leanas maidir le hullmhúchán bia.

(i) **fuidreamh** \_\_\_\_\_  
\_\_\_\_\_

(ii) **Seachábhar** \_\_\_\_\_  
\_\_\_\_\_

6. Liostaigh **trí** phíosca eolais atá le fáil ar admháil.

(i) \_\_\_\_\_

(ii) \_\_\_\_\_

(iii) \_\_\_\_\_

7. Cuir tic [✓] leis an bhfreagra ceart.

(i) De ghnáth ní dhíolann siopaí sainearraí ach cineál amháin táirge.

(ii) Le cártaí dílseachta custaiméirí bailítear eolas faoi na rudaí a thaitníonn agus nach dtaitníonn leo.

(iii) Cuireann an ghníomhaireacht náisiúnta tomhaltóirí siopadóireacht ar líne ar fáil.

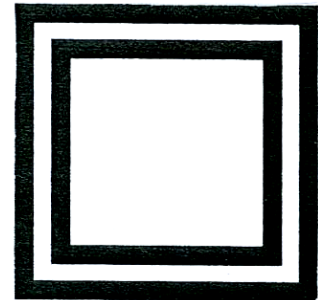
8. Mol **dhá** mhodh fógraíochta.

(i) \_\_\_\_\_

(ii) \_\_\_\_\_

9. Cén t-eolas a thugann an tsiombail seo don tomhaltóir?

\_\_\_\_\_  
\_\_\_\_\_  
\_\_\_\_\_  
\_\_\_\_\_



10. Roghnaigh an téarma ceart chun na habairtí seo a leanas a chomhlánú.

**féinbhrandaí pragsáil aonaid treoirearraí cailteanais**

(i) \_\_\_\_\_ is ea earraí a dhíoltar ar shladmhargadh chun custaiméirí a mhealladh isteach sa siopa.

(ii) Úsáidtear an téarma \_\_\_\_\_ ar tháirgí a dhíoltar faoi ainm ar leith an ollmhargaidh.

11. Tabhair an fheidhm de **gach** ceann de na táirgí sláinteachais seo a leanas.

(i) frithallasán \_\_\_\_\_

(ii) flas fiacla \_\_\_\_\_

12. Cuir in iúl le tic [√] cé acu fíor **nó** bréagach atá **gach ceann** de na ráitis seo a leanas.

	FÍOR	BRÉAGACH
(i) Is orgán eisfheartha é an craiceann.		
(ii) Má dhéantar sneaiceanna agus deochanna ar mhórán siúcra a sheachaint d'fhéadfadh seo cosc a chur ar ghalar sna fiacla agus sna drandail.		
(iii) Ciallaíonn brú piarghrúpa ardmheas a bheith ar dhuine air/uirthi féin.		

13. Tabhair **dhá** chúis a mbeadh strus ar shaol déagóra.

(i) \_\_\_\_\_  
\_\_\_\_\_

(ii) \_\_\_\_\_  
\_\_\_\_\_

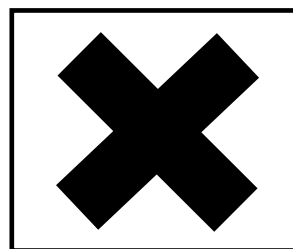
14. Mol **dhá** bhealach le fuinneamh a shábháil sa teach.

(i) \_\_\_\_\_

(ii) \_\_\_\_\_

15. Cén t-eolas a thugann an tsiombail seo don tomhaltóir?

\_\_\_\_\_  
\_\_\_\_\_  
\_\_\_\_\_  
\_\_\_\_\_



16. Mínigh cad is brí le truailliú uisce.

---

---

---

17. Cad iad na tosca a mbíonn tionchar acu ar an rogha a dhéanann daoine maidir le héadaí?

---

---

---

---

18. Cuir in iúl le tic [ $\sqrt{\quad}$ ] cé acu fíor **nó** bréagach atá **gach ceann** de na ráitis seo a leanas.

	FÍOR	BRÉAGACH
(i) Is snáithín nádúrtha í olann.		
(ii) Is éard é an dlúthchiumhais ná taobh na fabraice nach dtarlaíonn sceitheadh ann.		
(iii) Má bhíonn bailchríoch frithstatach ar fhabraic déantar lasairdhíonach é.		

19. Déan cur síos ar **dhá** bhealach ina bhféadfaí seanseaicéad deinime a nua-aoisiú.

(i) \_\_\_\_\_  
\_\_\_\_\_

(ii) \_\_\_\_\_  
\_\_\_\_\_

20. Mol bealach **amháin** le cosc a chur ar an dath ar éadach ó bheith ag tréigean agus é á ní.

---

---

---

**ROINN B**  
**160 marc**

**Freagair 4 (ceithre) ceist ón roinn seo. Tá na ceisteanna uile ar aon mharc.**

1. Is bia cothaitheach agus an-bhlasta iad torthaí.

(a) Mol **trí** chúis a bhfuil tábhacht le torthaí san aiste bia.

(i) \_\_\_\_\_

(ii) \_\_\_\_\_

(iii) \_\_\_\_\_

(b) Mol úsáid éagsúil do **gach ceann** de na torthaí atá liostaithe thíos:

TORADH	ÚSÁIDÍ
Oráistí	_____
Líomóidí	_____
Úlla	_____
Sútha talún	_____
Rísíní	_____
Bananaí	_____

(c) Tabhair **trí** threoirlíne le leanúint agus torthaí á gceannach.

(i) \_\_\_\_\_

(ii) \_\_\_\_\_

(iii) \_\_\_\_\_

(d) Cén éifeacht a bhíonn ag an gcócaireacht ar thorthaí?

\_\_\_\_\_

\_\_\_\_\_

\_\_\_\_\_

2. (a) Liostaigh **trí** chúis a bhfuil gá le bia áirithe a chócaráil.

(i) \_\_\_\_\_

(ii) \_\_\_\_\_

(iii) \_\_\_\_\_

(b) Ainmnigh **dhá** bhia éagsúla is féidir a chócaráil ag baint úsáide as **gach ceann** de na modhanna cócaireachta seo a leanas.

<b>MODH CÓCAIREACHTA</b>	<b>BIA</b>
(i) Róstadh	(i) _____ (ii) _____
(ii) Stobhadh	(i) _____ (ii) _____
(iii) Fiuchadh	(i) _____ (ii) _____
(iv) Gríoscadh	(i) _____ (ii) _____

(c) Tabhair **dhá** mhíbhuntáiste a bhaineann le friochadh mar mhodh cócaireachta.

(i) \_\_\_\_\_

(ii) \_\_\_\_\_

(d) Cén fáth a gceaptar go bhfuil an galú ina mhodh sláintiúil chun glasraí a chócaráil?

\_\_\_\_\_

\_\_\_\_\_

(e) Tabhair **trí** threoirlíne le leanúint agus oigheann micreathoinne in úsáid agat.

(i) \_\_\_\_\_

(ii) \_\_\_\_\_

(iii) \_\_\_\_\_

3. Is é atá i gceist le tomhaltóir ná duine ar bith a cheannaíonn nó a úsáideann earraí nó seirbhísí.

(a) Liostaigh **ceithre** phointe ba chóir a chur san áireamh agus tú ag siopadóireacht le haghaidh earraí nó seirbhísí.

(i) \_\_\_\_\_

(ii) \_\_\_\_\_

(iii) \_\_\_\_\_

(iv) \_\_\_\_\_

(b) Liostaigh **gach ceann** díobh seo a leanas faoi na ceannteidil chearta:

**Cíos**                      **Pictiúrlann**                      **Bia**                      **Seodra**  
**Leictreachas**                      **Irisí**                      **Árachas sláinte**                      **Faisean dearthóra**

RIACHTANAIS	MIANTA

(c) Tabhair **dhá** chúis a n-úsáidtear pacáistiú ar earraí.

(i) \_\_\_\_\_

(ii) \_\_\_\_\_

(d) Liostaigh na míbhuntáistí a bhaineann le róphacáistiú.

\_\_\_\_\_

\_\_\_\_\_

\_\_\_\_\_

(e) Mínigh an téarma **athchúrsáil**.

\_\_\_\_\_



4. (a) Liostaigh na horgáin den chóras atáirgthe baineann.

1. \_\_\_\_\_ 2. \_\_\_\_\_  
3. \_\_\_\_\_ 4. \_\_\_\_\_

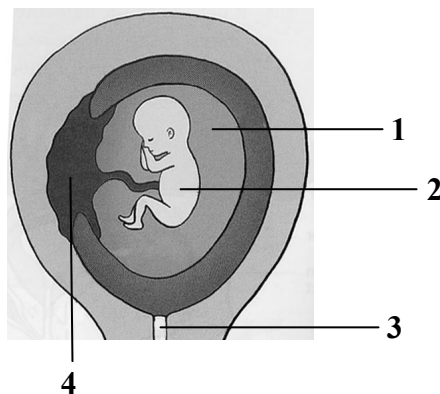
(b) Mínigh **gach ceann** de na téarmaí seo a leanas:

(i) **ubhsceitheadh** \_\_\_\_\_  
\_\_\_\_\_

(ii) **míostrú** \_\_\_\_\_  
\_\_\_\_\_

(c) Ainmnigh na páirteanna sa léaráid a bhfuil na lipéid 1, 2, 3 agus 4 orthu.

1. \_\_\_\_\_  
2. \_\_\_\_\_  
3. \_\_\_\_\_  
4. \_\_\_\_\_



(d) Liostaigh roinnt de na treoirí ba chóir a leanúint chun an dea-shláinte a chur chun cinn le linn an toirchithe.

\_\_\_\_\_  
\_\_\_\_\_  
\_\_\_\_\_  
\_\_\_\_\_

(e) Cén fáth a bhfuil tábhacht le hiompar freagrach ó thaobh gnéis de?

\_\_\_\_\_  
\_\_\_\_\_  
\_\_\_\_\_  
\_\_\_\_\_

5. (a) Liostaigh **ceithre** cinn de na príomhchúiseanna i dtaobh timpistí sa teach.

(i) \_\_\_\_\_

(ii) \_\_\_\_\_

(iii) \_\_\_\_\_

(iv) \_\_\_\_\_

(b) Liostaigh na treoirlínte sábháilteachta ba chóir don teaghlach a leanúint chun **gach ceann** de na timpistí atá ainmnithe agat a sheachaint.

TIMPISTE	TREOIRLÍNTE SÁBHÁILTEACHTA
	_____
	_____
	_____
	_____

(c) Ainmnigh **trí** earra de threalamh sábháilteachta atá oiriúnach le húsáid sa bhaile.

(i) \_\_\_\_\_

(ii) \_\_\_\_\_

(iii) \_\_\_\_\_

(d) Liostaigh **ceithre** earra ba chóir a bheith i bhfearas garchabhrach.

(i) \_\_\_\_\_ (ii) \_\_\_\_\_

(iii) \_\_\_\_\_ (iv) \_\_\_\_\_

(e) Cén fáth a bhfuil tábhacht le druil dóiteáin a dhéanamh go rialta?

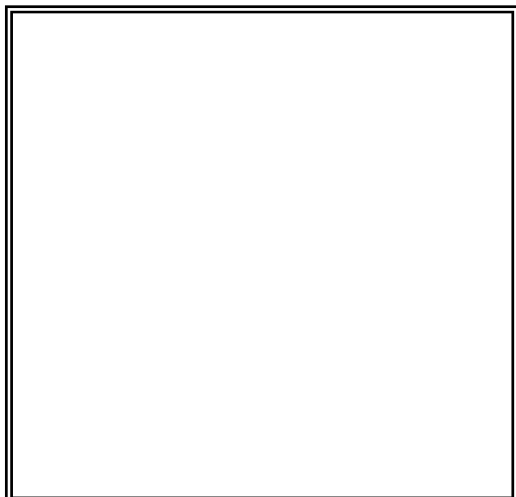
\_\_\_\_\_

\_\_\_\_\_

6. (a) Agus an costas á chur san áireamh, dear / tarraing sceitse d'fheisteas a mholfá do chóisir breithlae cara agus déan cur síos air.

**Dearadh / Sceitse**

**Cur síos** \_\_\_\_\_



\_\_\_\_\_

\_\_\_\_\_

\_\_\_\_\_

\_\_\_\_\_

\_\_\_\_\_

\_\_\_\_\_

\_\_\_\_\_

- (b) Tabhair **dhá** chúis a bhfuil tábhacht leis an scéim dathanna agus an feisteas á dearadh agat.

(i) \_\_\_\_\_

(ii) \_\_\_\_\_

- (c) Ainmnigh fabraic/í oiriúnach/a don fheisteas agus tabhair cúiseanna le do rogha.

**Ainm na fabraice/na bhfabraicí** \_\_\_\_\_

**Cúiseanna** \_\_\_\_\_

\_\_\_\_\_

\_\_\_\_\_

- (d) Mol oiriúintí feiliúnacha leis an bhfeisteas atá deartha agat a dhéanamh níos tarraingtí.

\_\_\_\_\_

\_\_\_\_\_

- (e) Mol bealaí chun costas an fheistis iomlán a choimeád chomh híseal agus is féidir.

\_\_\_\_\_

\_\_\_\_\_

\_\_\_\_\_

# **Leathanach Bán**