

## RABHADH

Ní mór duit an páipéar seo a chur ar ais le do fhreagarleabhar, nó caillfear marcanna.

SCRÚDUIMHIR

DON SCRÚDAITHEOIR

Roinn A  
Iomlán na  
Marcanna



## Coimisiún na Scrúduithe Stáit

SCRÚDÚ AN TEASTAIS SHÓISEARAIGH, 2017

EACNAMAÍOCHT BHAILE

ARDLEIBHÉAL

DÉARDAOIN, 15 MEITHEAMH – MAIDIN 9.30-12.00

Iomlán na Marcanna 300

STAMPA AN IONAIÐ

### TREORACHA d'IARRTHÓIRÍ

- ROINN A** - 80 marc.  
Freagair 20 (fiche) ceist as Roinn A. Tá na ceisteanna uile ar aon mharc.
- Scríobh na freagraí ar na ceisteanna i Roinn A sa spás atá ann dóibh.
- Caithfear an freagarleabhar comhlánaithe do Roinn A a thabhairt ar ais d'fheitheoir an scrúdaithe.
- ROINN B** - 220 marc.  
Freagair 4 (ceithre) cheist as Roinn B. Tá na ceisteanna uile ar aon mharc.

## ROINN A 80 marc

Freagair 20 (fiche) ceist díobh seo a leanas. Tá na ceistanna uile ar aon mharc.

1. Liostaigh **ceithre** fhoinse de shail nreamsháithithe.

(i) \_\_\_\_\_

(ii) \_\_\_\_\_

(iii) \_\_\_\_\_

(iv) \_\_\_\_\_

2. Mínigh **gach** ceann de na téarmaí cócaireachta seo a leanas:

(i) **i séasúr** \_\_\_\_\_

\_\_\_\_\_

(ii) **gairnis** \_\_\_\_\_

\_\_\_\_\_

3. Ainmnigh **dhá** bhaictéar is cúis le nimhiú bia.

(i) \_\_\_\_\_

(ii) \_\_\_\_\_

4. Ainmnigh **dhá** aicme éagsúla d'anlainn agus tabhair sampla **amháin** de **gach** aicme.

AICME ANLAINN	SAMPLA
(i)	(i)
(ii)	(ii)

5. Tabhair **dhá** shlí a dtéann an chócaireacht i bhfeidhm ar fheoil.

(i) \_\_\_\_\_

(ii) \_\_\_\_\_

6. Ainmnigh **ceithre** chineál éagsúla de bhreiseáin bhia a úsáidtear i ndéantús bia.

(i) \_\_\_\_\_ (ii) \_\_\_\_\_

(iii) \_\_\_\_\_ (iv) \_\_\_\_\_

7. Liostaigh **ceithre** cheart atá ag tomhaltóirí.

(i) \_\_\_\_\_

(ii) \_\_\_\_\_

(iii) \_\_\_\_\_

(iv) \_\_\_\_\_

8. Tabhair buntáiste **amháin** agus míbhuntáiste **amháin** a bhaineann le siopadóireacht ar líne.

(i) **buntáiste** \_\_\_\_\_

\_\_\_\_\_

(ii) **míbhuntáiste** \_\_\_\_\_

\_\_\_\_\_

9. Cén t-eolas a thugann an tsiombail seo don tomhaltóir?

\_\_\_\_\_

\_\_\_\_\_

\_\_\_\_\_



Ainmnigh earra **amháin** a mbíonn an tsiombail seo le fáil air \_\_\_\_\_

10. Mínigh **gach** ceann de na téarmaí tomhaltais seo a leanas:

(i) **tobcheannach** \_\_\_\_\_

\_\_\_\_\_

(ii) **creidmheasanna cánach** \_\_\_\_\_

\_\_\_\_\_

11. Cad iad na céimeanna cothaithe agus stíl mhaireachtála a d'fhéadfadh déagóirí a leanúint leis an dea-shláinte a chur chun cinn?

(i) \_\_\_\_\_

(ii) \_\_\_\_\_

(iii) \_\_\_\_\_

(iv) \_\_\_\_\_

12. Tabhair feidhm **amháin** de **gach** ceann de na codanna seo a leanas den chraiceann:

(i) **faireog ola** \_\_\_\_\_

(ii) **faireog allais** \_\_\_\_\_

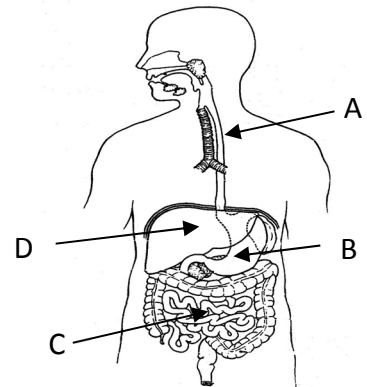
13. Ainmnigh na codanna den chóras díleá a bhfuil na lipéid A, B, C, D orthu.

A \_\_\_\_\_

B \_\_\_\_\_

C \_\_\_\_\_

D \_\_\_\_\_



14. Mol **dhá** chúis a dtosaíonn daoine óga ag caitheamh tobac.

(i) \_\_\_\_\_

(ii) \_\_\_\_\_

15. Ainmnigh **dhá** fhearas cistine éagsúla faoi **gach** ceann de na ceannteidil seo a leanas:

FEARAS A bhFUIL MÓTAR IONTU	FEARAS A bhFUIL EILIMINT IONTU
(i)	(i)
(ii)	(ii)

16. Liostaigh **ceithre** bhuntáiste a bhaineann le teach a bheith inslithe go maith.

(i) \_\_\_\_\_

(ii) \_\_\_\_\_

(iii) \_\_\_\_\_

(iv) \_\_\_\_\_

17. Is é is mionscoradán ciorcaid ann nasc lag a chuirtear i gcorcad leictreach d'aon ghnó. Tabhair **dhá** chúis a bhfuil lasc an mhionscoradáin ciorcaid in ann truípeáil.

(i) \_\_\_\_\_

\_\_\_\_\_

(ii) \_\_\_\_\_

\_\_\_\_\_

18. Tabhair **dhá** shampla de dhathanna teo agus de dhathanna fuara a úsáidtear i ndearadh tí.

DATHANNA TEO	DATHANNA FUARA
(i)	(i)
(ii)	(ii)

19. Mol an nós imeachta a leanfá chun guma coganta a bhaint de gheansaí scoile.

\_\_\_\_\_

\_\_\_\_\_

\_\_\_\_\_

20. Tabhair **dhá** shampla de threochtaí faisin atá ann faoi láthair i measc déagóirí.

(i) \_\_\_\_\_

(ii) \_\_\_\_\_

21. Liostaigh **ceithre** fheidhm a bhíonn ag éadaí.

(i) \_\_\_\_\_

(ii) \_\_\_\_\_

(iii) \_\_\_\_\_

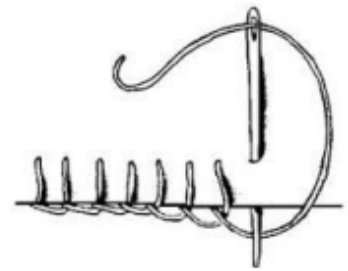
(iv) \_\_\_\_\_

22. Ainmnigh an greim a thaispeántar sa léaráid agus mol úsáid **amháin** dó.

Ainm \_\_\_\_\_

Úsáid \_\_\_\_\_

\_\_\_\_\_  
\_\_\_\_\_



23. Liostaigh **ceithre** threoirlíne ba chóir a leanúint nuair a bhíonn inneall fuála á úsáid.

(i) \_\_\_\_\_

(ii) \_\_\_\_\_

(iii) \_\_\_\_\_

(iv) \_\_\_\_\_

24. Mínigh an téarma teicstíle *dlúthchiumhais*.

\_\_\_\_\_  
\_\_\_\_\_

# **Leathanach Bán**

# **Leathanach Bán**